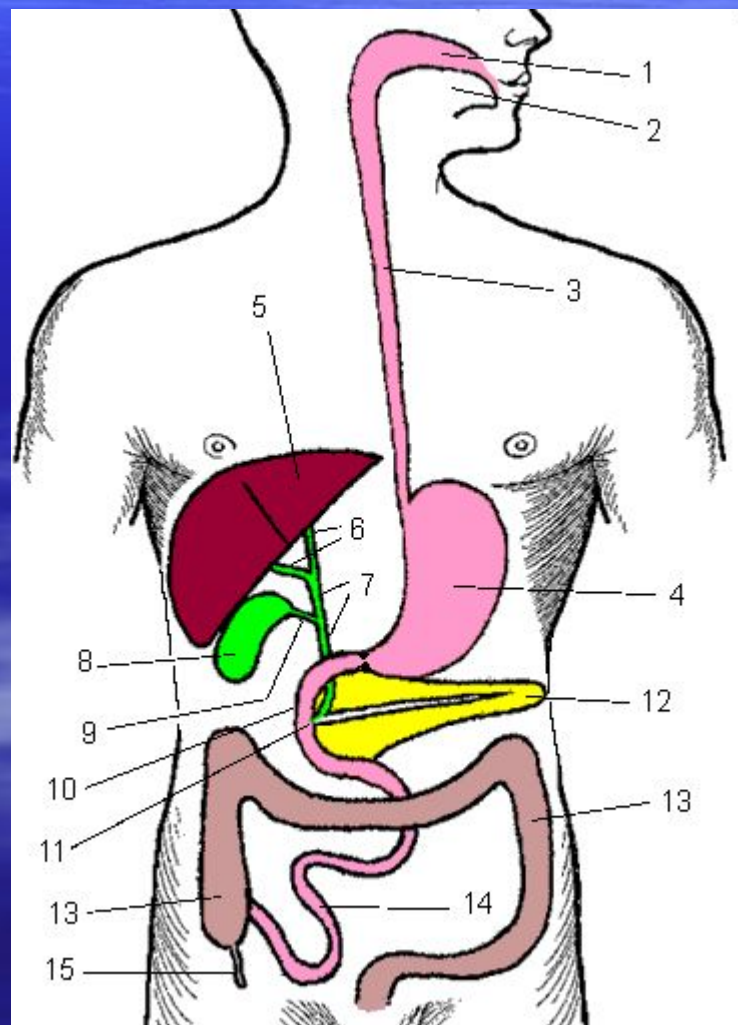


# Питание человека



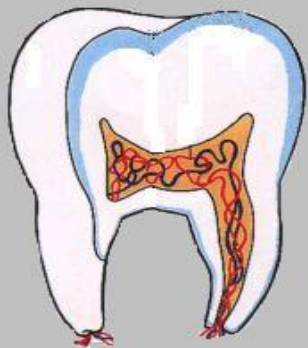
# Строение пищеварительной системы



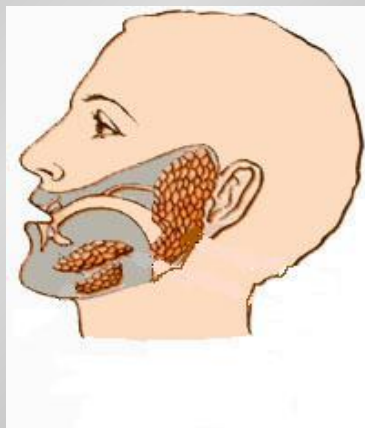
**Пищеварение является начальным этапом обмена веществ. Человек получает с пищей энергию и все необходимые вещества для обновления и роста тканей.**



**ЗУБЫ**



**СЛЮННЫЕ ЖЕЛЕЗЫ**



**ЯЗЫК**



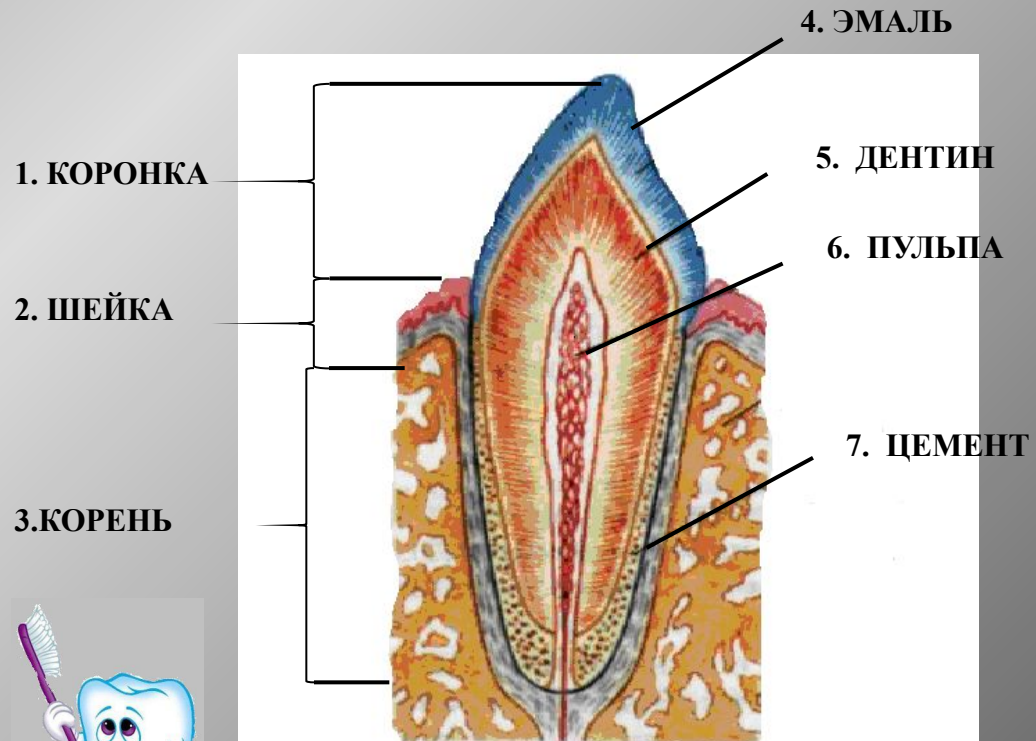
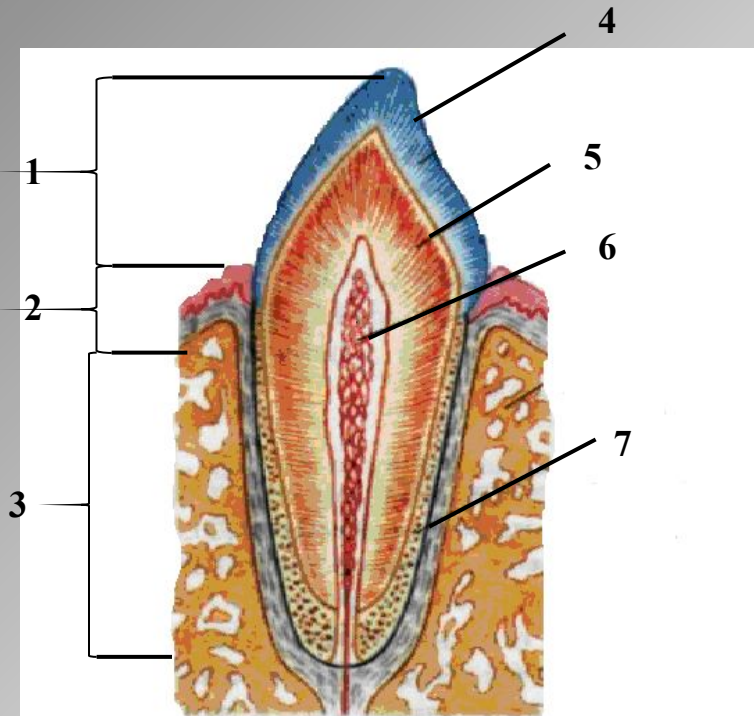
«В здоровом зубе - здоровый дух»

**РЕЗЦЫ**

**КЛЫКИ**

**МАЛЫЕ КОРЕННЫЕ  
КОРЕННЫЕ**

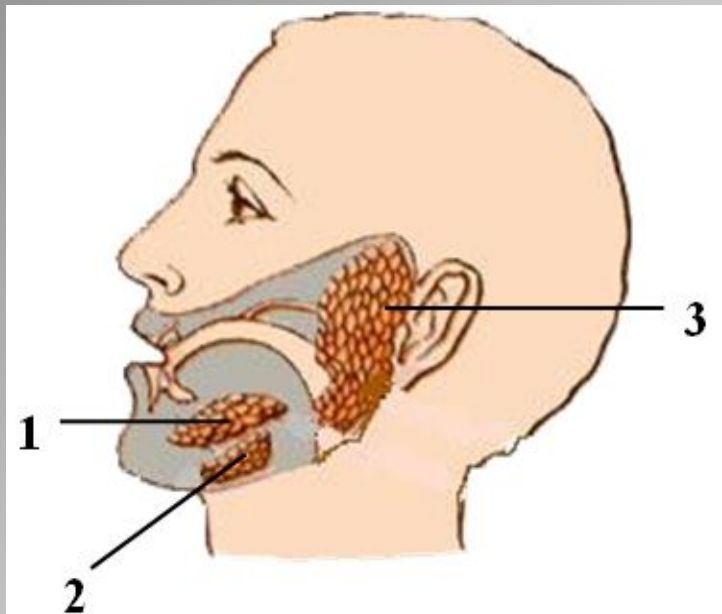
**БОЛЬШИЕ**



# Кто хорошо жуёт, тот долго живёт

Вот те и госпожа слюна! Ишь, какая прелесть!

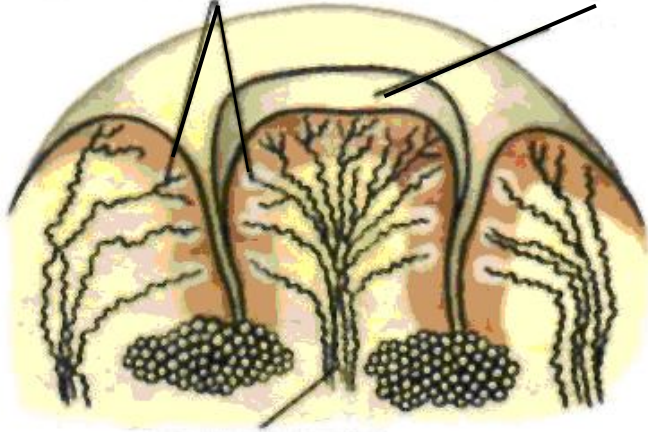
И.П. Павлов



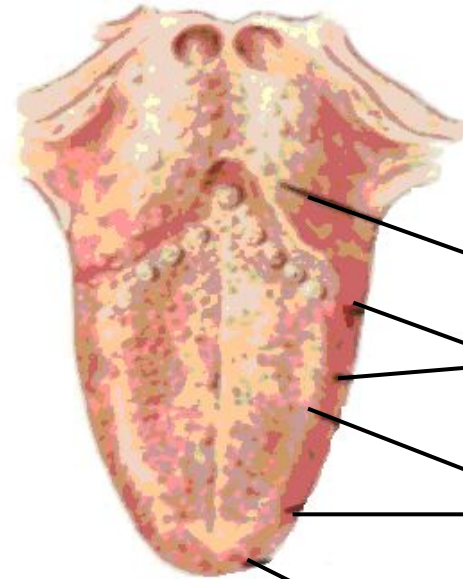
1. Подъязычная
2. Поднижнечелюстная
3. Околоушная



**ВКУСОВОЙ  
СОСОЧЕК**



**ВКУСОВЫЕ  
РЕЦЕПТОРЫ**



**ГОРЬКОЕ**

**КИСЛОЕ**

**СОЛЕННОЕ**

**СЛАДКОЕ**

# Кто хорошо жует, тот долго живет



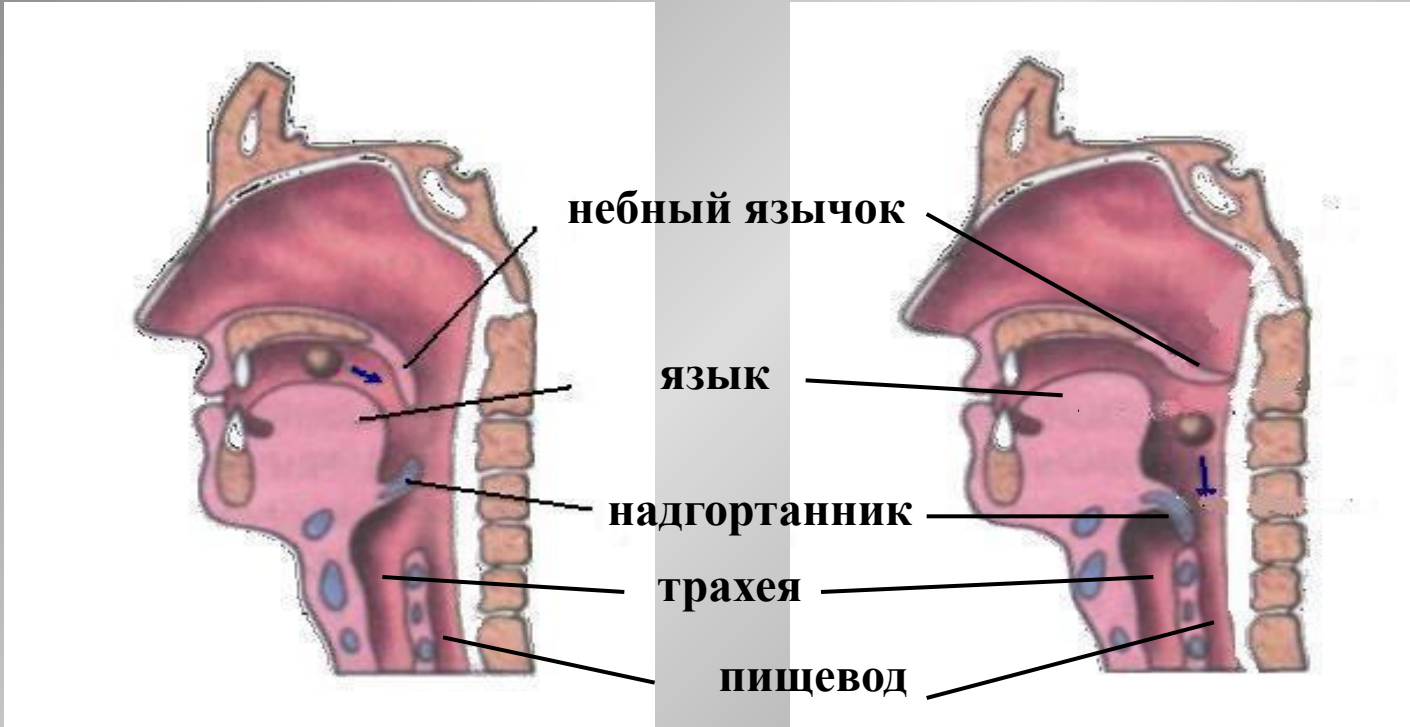
- Откусывание, пережевывание
- Резцы, клыки, коренные
- Корни, шейка, коронка
- Эмаль, дентин, цемент



- Околоушные, подъязычные, поднижнечелюстные
- Придание скользкости пище
- Нейтрализация кислот гниения
- Растворение микробов
- Расщепление крахмала до сахара

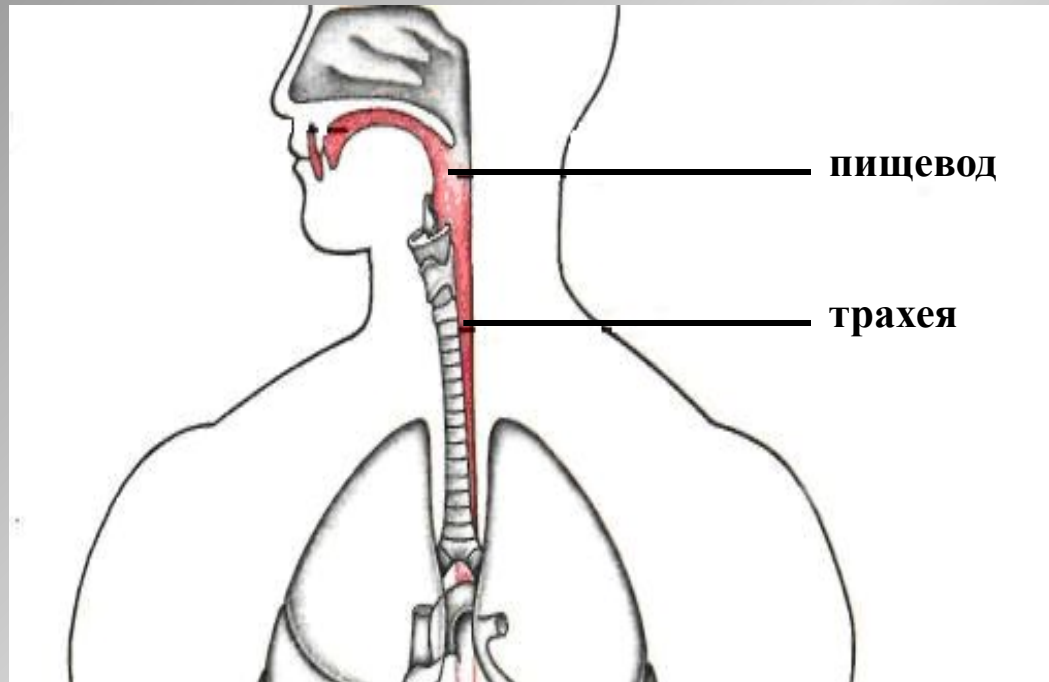


- Перемешивание пищи
- Проталкивание пищи
- Ощущение вкуса и качества пищи





# Пищевод



# Аппетит приходит во время еды

расщепление углеводов  
20-30мин

V до 2,5л

**0,5% раствор HCl**

повышение активности ферментов  
бактерицидное действие

**слизеподобное вещество**  
защита стенок от HCl



**14.000.000 желез**

**пепсин**  
расщепление  
белков

**количество, состав сока  
и время сокоотделения  
зависят от состава пищи**

# Аппетит приходит во время еды

Зависимость количества сока и времени сокоотделения от состава пищи

Зависимость сокоотделения от состава пищи



Отвар овощей

Мясной бульон

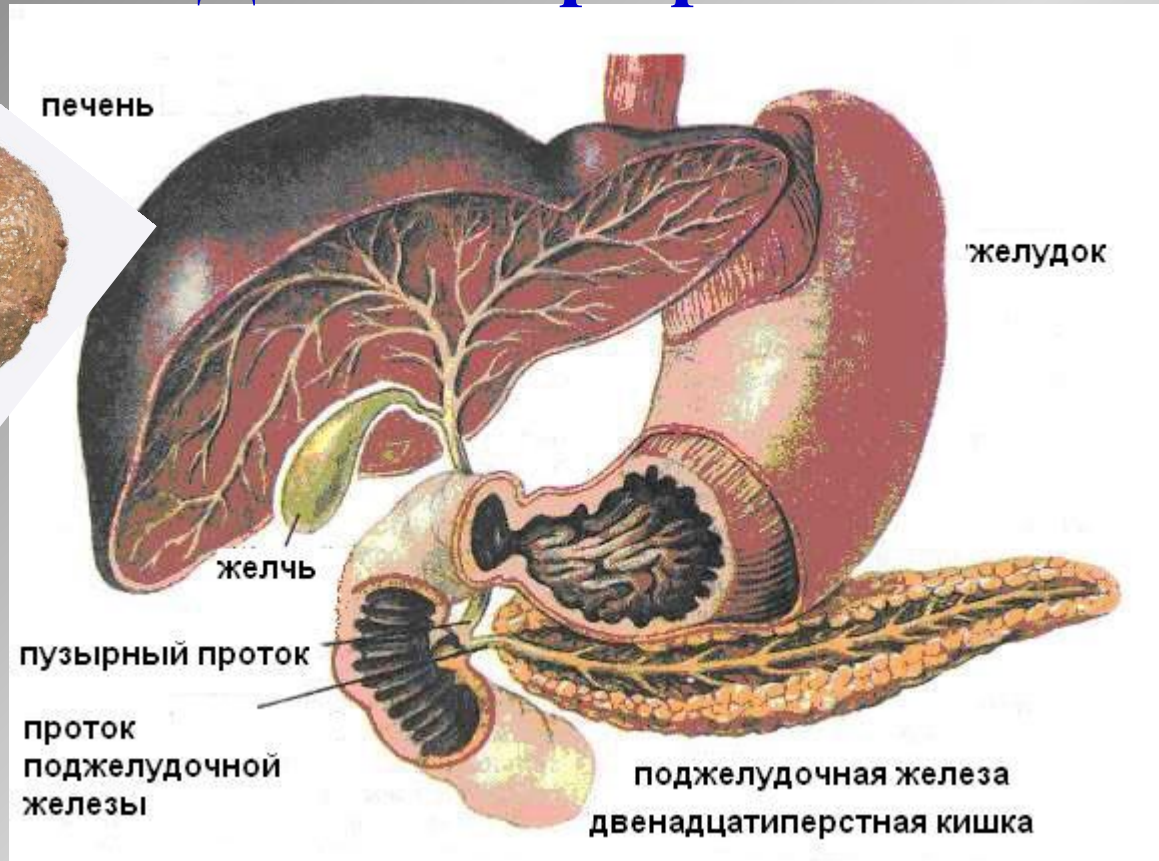
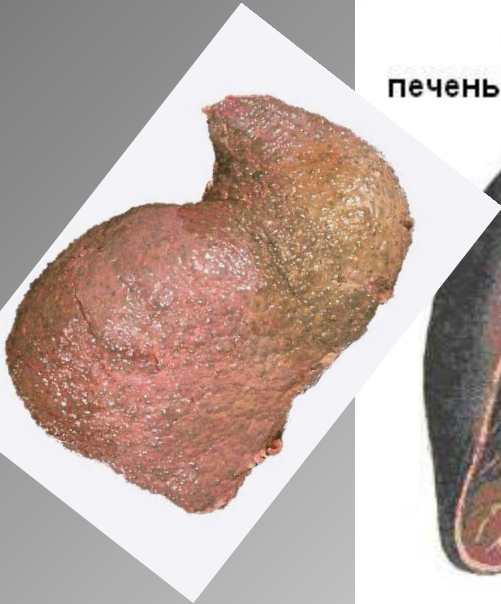
Пряности

Жиры



# Пищеварительные железы

## «Диспетчер организма»





## Тонкий кишечник

## Толстый кишечник

