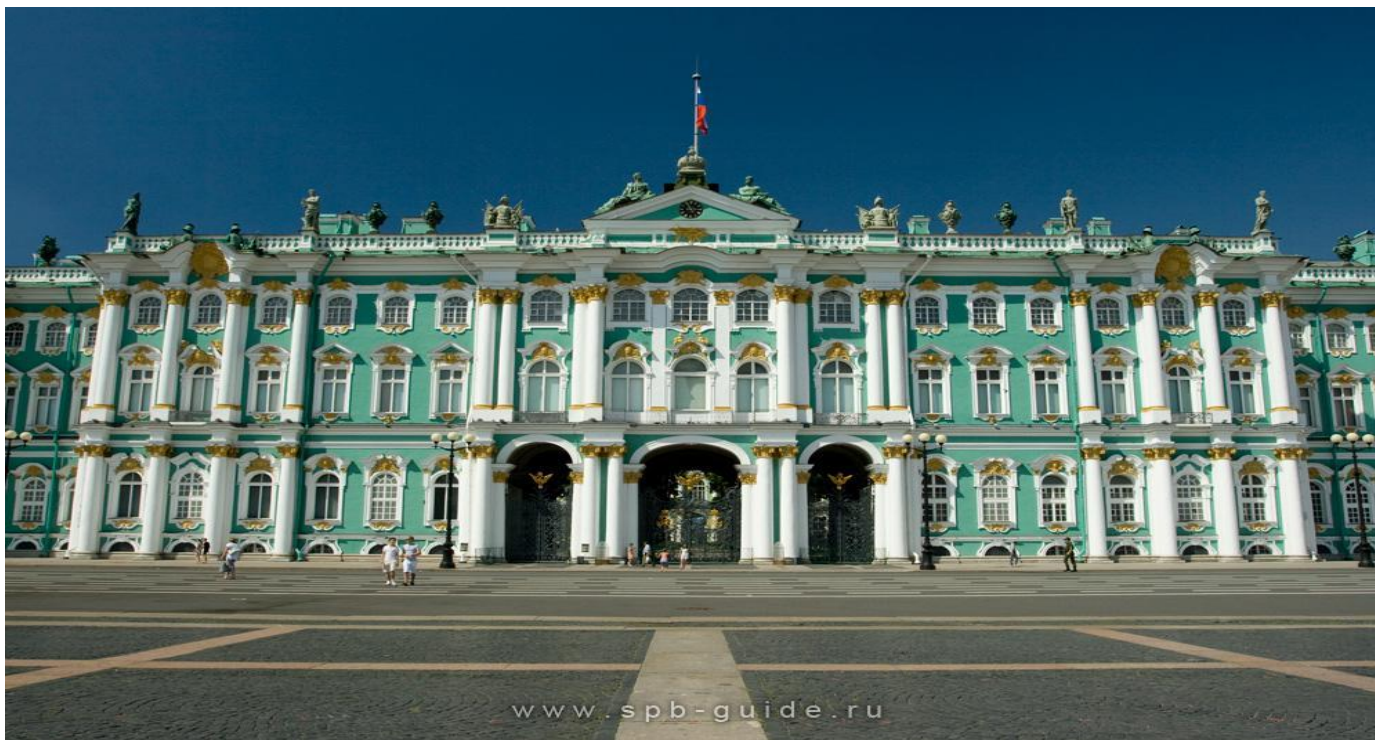


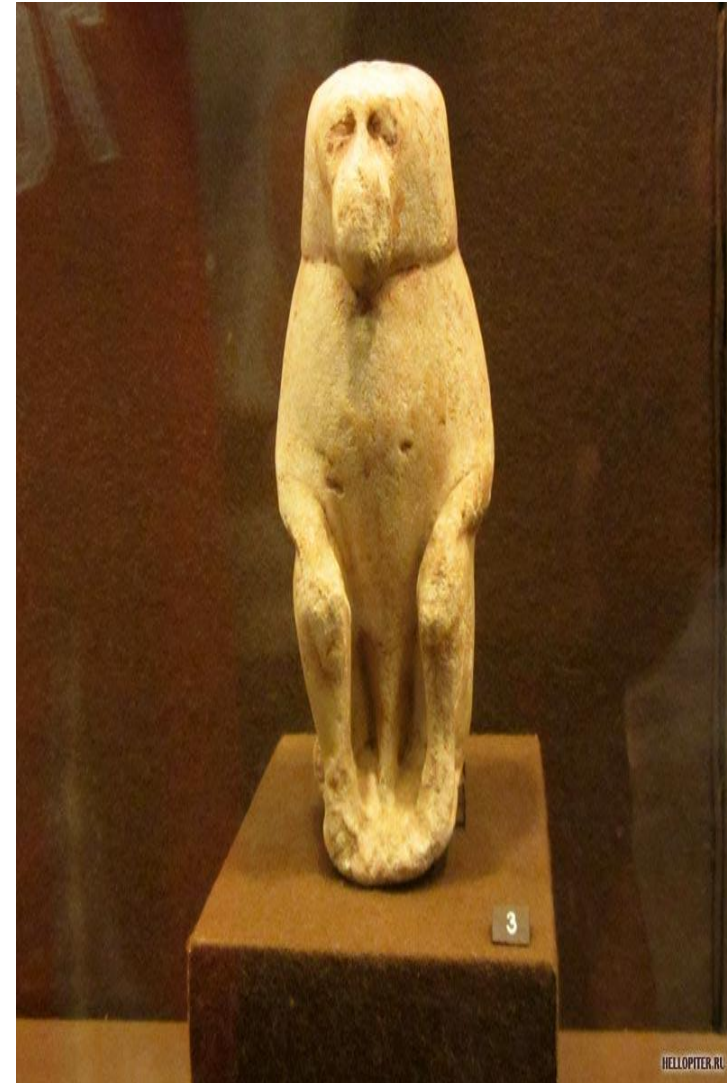
Эрмитаж

Государственный Эрмитаж — крупнейший музей истории культуры — сохраняет, изучает и делает доступными для посетителей выдающиеся памятники культурного наследия прошлого.



Культура Древнего Египта

- *Этот большой выставочный зал был создан по проекту главного архитектора Государственного Эрмитажа А.В. Сивкова на месте помещения Главного буфета Зимнего дворца в 1940 г. Сейчас в зале расположена выставка, посвященная культуре и искусству Древнего Египта.*



Сейчас то, что запомнилось боль



СТАТУЯ АМЕНЕМХЕТА III



- Статуя Аменемхета III - единственная полностью сохранившаяся каменная царская скульптура в собрании Эрмитажа, является ярким образцом древнеегипетского портретного искусства. Аменемхет III - царь XII династии. . Художник передает своеобразие широкого скуластого лица Аменемхета III. По сравнению с искусством Древнего Царства по-новому моделируется лицо, тщательно прорабатывается его мускулатура, постановка глаз делает взгляд более живым. Обнаженный торс Аменемхета трактован условно, в традиционном идеализирующем стиле.

Стела

(Первая половина 14 в. до н.э.)

Ипи



Стела с изображением управителя царским хозяйством, царского опахалоносца Ипи перед богом Анубисом. Время правления фараона Тутанхамона - I-я пол. XIV в. до н.э.

Стелы – каменные плиты с гробничными изображениями главным образом сцен трапезы. Стелы были не только принадлежностью гробницы. Их помещали в храмы, посвящённые различным богам.

- Стела "царского писца", "опахалоносца по правую руку" царя Тутанхамона, "великого управителя царского хозяйства" Ипи - одно из самых ярких произведений древнеегипетской пластики Эрмитажа. Почти всю поверхность известняковой плиты занимает сцена поклонения сановника Ипи статуе бога бальзамирования и покровителя умерших Анубиса.

СТАТУЯ СЕХМЕТ

В экспозиции зала Египта Эрмитажа одно из главных мест занимает статуя агрессивной и сильной богини Сехмет. Сехмет — львиноголовая дочь солнечного божества, гневом и яростью утверждающая миропорядок, богиня-покровительница Мемфиса, супруга Птаха, богиня войны и палящего солнца, грозное око бога Солнца Ра, целительница, обладавшая магической силой напускать болезни и излечивать их. Она покровительствовала врачам, считавшимся ее жрецами, почиталась египтянами как хранительница мира и защитница людей. К ней обращались в минуты опасности. Считалось, что ее гнев приносил мор и эпидемии, и, когда в Египет пришла «черная смерть», фараон Аменхотеп III приказал изготовить семьсот статуй этой богини, чтобы умиловать ее.



ПРЕЗЕНТАЦИЯ ОКОНЧЕНА



СПАСИБО ЗА ВНИМАНИЕ