

# **Инвазионные болезни животных в ветеринарно – санитарной экспертизе.**

**Эхинококкоз.**

ПРЕПОДАВАТЕЛЬ  
ВЕТЕРИНАРНО-САНИТАРНОЙ ЭКСПЕРТИЗЫ  
Л.Г. НИЧВЕДЮК

---

---

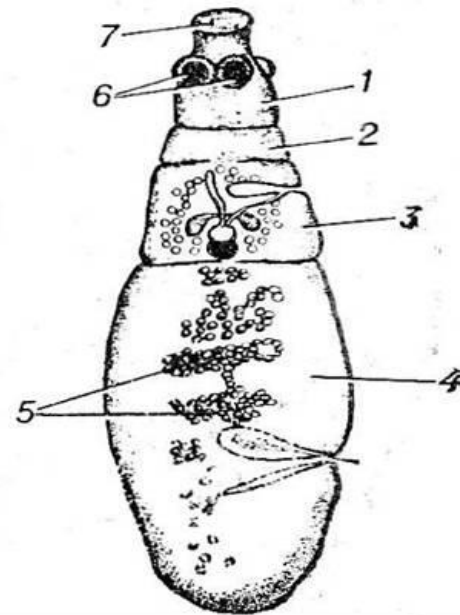
**ЭХИНОКОККОЗ ОТНОСИТСЯ КО  
ВТОРОЙ ГРУППЕ  
ПАРАЗИТАРНЫХ БОЛЕЗНЕЙ  
ЖИВОТНЫХ В ВЕТЕРИНАРНО –  
САНИТАРНОЙ ЭКСПЕРТИЗЕ**

## ВОЗБУДИТЕЛЬ

**ЗРЕЛАЯ ФОРМА ГЕЛЬМИНТА** - ЭТО МАЛЫХ РАЗМЕРОВ (ОТ 3 ДО 6 ММ) ПАРАЗИТ, ИМЕЮЩИЙ ГОЛОВНУЮ ЧАСТЬ (СКОЛЕКС) С ПРИСОСКАМИ И КРЮЧЬЯМИ ДЛЯ БОЛЕЕ ЛЁГКОГО ПРИСОЕДИНЕНИЯ К ТКАНЯМ И ОРГАНАМ, А ТАКЖЕ ТРИ-ЧЕТЫРЕ ЧЛЕНИКА, ПОСЛЕДНИЙ ИЗ КОТОРЫХ ЗАПОЛНЕН ЯЙЦАМИ ГЛИСТА. **ВОЗБУДИТЕЛЕМ ИНФЕКЦИИ У ЧЕЛОВЕКА ЯВЛЯЕТСЯ ЛИЧИНОЧНАЯ, ИЛИ ОНКΟΣФЕРНАЯ, СТАДИЯ ЭХИНОКОККА, ТО ЕСТЬ ЧЕЛОВЕК ЯВЛЯЕТСЯ ПРОМЕЖУТОЧНЫМ ХОЗЯИНОМ.**

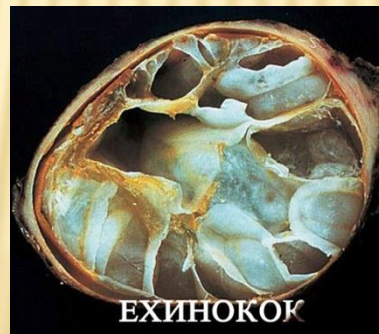
# ЭХИНОКОККОЗ

Рис. 1. Гидатидный эхинококк (ленточная стадия эхинококка,  $\times 20$ ): 1 — головка; 2 — молодая проглоттида с неразвитым половым аппаратом; 3 — гермафродитная проглоттида; 4 — зрелая проглоттида с развившейся маткой; 5 — зрелые яйца в матке; 6 — мышечные присоски; 7 — хоботок с крючьями.





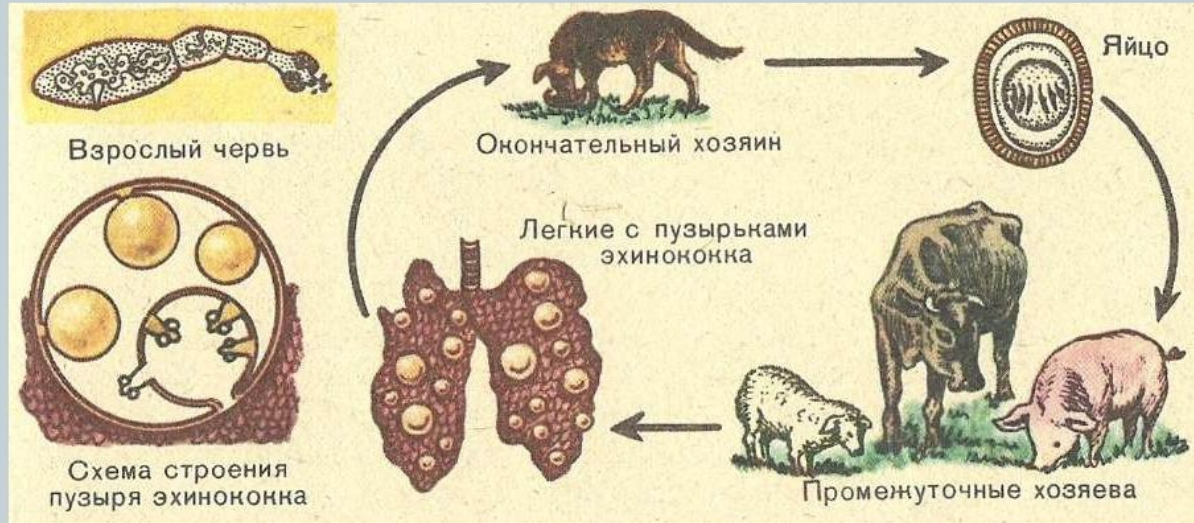
ЛИЧИНКА ЭХИНОКОККА УСТОЙЧИВА К РАЗЛИЧНЫМ ТЕМПЕРАТУРАМ. ТАК ПРИ ТЕМПЕРАТУРЕ 12 °-25°C НА ПОВЕРХНОСТИ ПОЧВЫ ОНА СОХРАНЯЕТ ЖИЗНЕСПОСОБНОСТЬ В ТЕЧЕНИЕ МЕСЯЦА, А НА ТРАВЕ – ПОЛТОРА МЕСЯЦА. ПРИ НИЗКОЙ ТЕМПЕРАТУРЕ (ДО -30°C) ОНКОСФЕРА СОХРАНЯЕТ СВОЮ ЖИЗНЕСПОСОБНОСТЬ В ТЕЧЕНИЕ НЕСКОЛЬКИХ ЛЕТ. ОДНАКО ЛИЧИНКИ НЕ УСТОЙЧИВЫ К ВЫСЫХАНИЮ И НАХОЖДЕНИЮ ПОД ПРЯМЫМИ СОЛНЕЧНЫМИ ЛУЧАМИ, ТАК ПРИ ТЕМПЕРАТУРЕ ВЫШЕ +30°C ПОГИБАЮТ В ТЕЧЕНИЕ НЕСКОЛЬКИХ ДНЕЙ. СТЕНКА ЭХИНОКОККОВОЙ КИСТЫ ИМЕЕТ ДВА СЛОЯ: НАРУЖНЫЙ (КУТИКУЛЯРНЫЙ), КОТОРЫЙ СЛУЖИТ ДЛЯ ЗАЩИТЫ КИСТЫ, И ВНУТРЕННИЙ (ГЕРМИНАТИВНЫЙ), ОБРАЗУЮЩИЙ ВЫВОДКОВЫЕ КАПСУЛЫ, СОДЕРЖАЩИЕ МНОЖЕСТВО СКОЛЕКСОВ И ДОЧЕРНИХ КИСТ. ВЫВОДКОВЫЕ КАПСУЛЫ СОЕДИНЕНЫ С ВНУТРЕННЕЙ ОБОЛОЧКОЙ КИСТЫ ТОНКИМИ НОЖКАМИ. ПОЛОСТЬ КИСТЫ ЗАПОЛНЕНА ПРОЗРАЧНОЙ ЖИДКОСТЬЮ, НЕОБХОДИМОЙ ДЛЯ СУЩЕСТВОВАНИЯ СКОЛЕКСОВ И ВЫВОДКОВЫХ КАПСУЛ. СНАРУЖИ КИСТА ПОКРЫВАЕТСЯ СОЕДИНИТЕЛЬНОТКАННОЙ ОБОЛОЧКОЙ, ОБРАЗУЕМОЙ ОРГАНОМ, В КОТОРЫЙ ВНЕДРИЛСЯ ЭХИНОКОКК.



ЭХИНОКОК

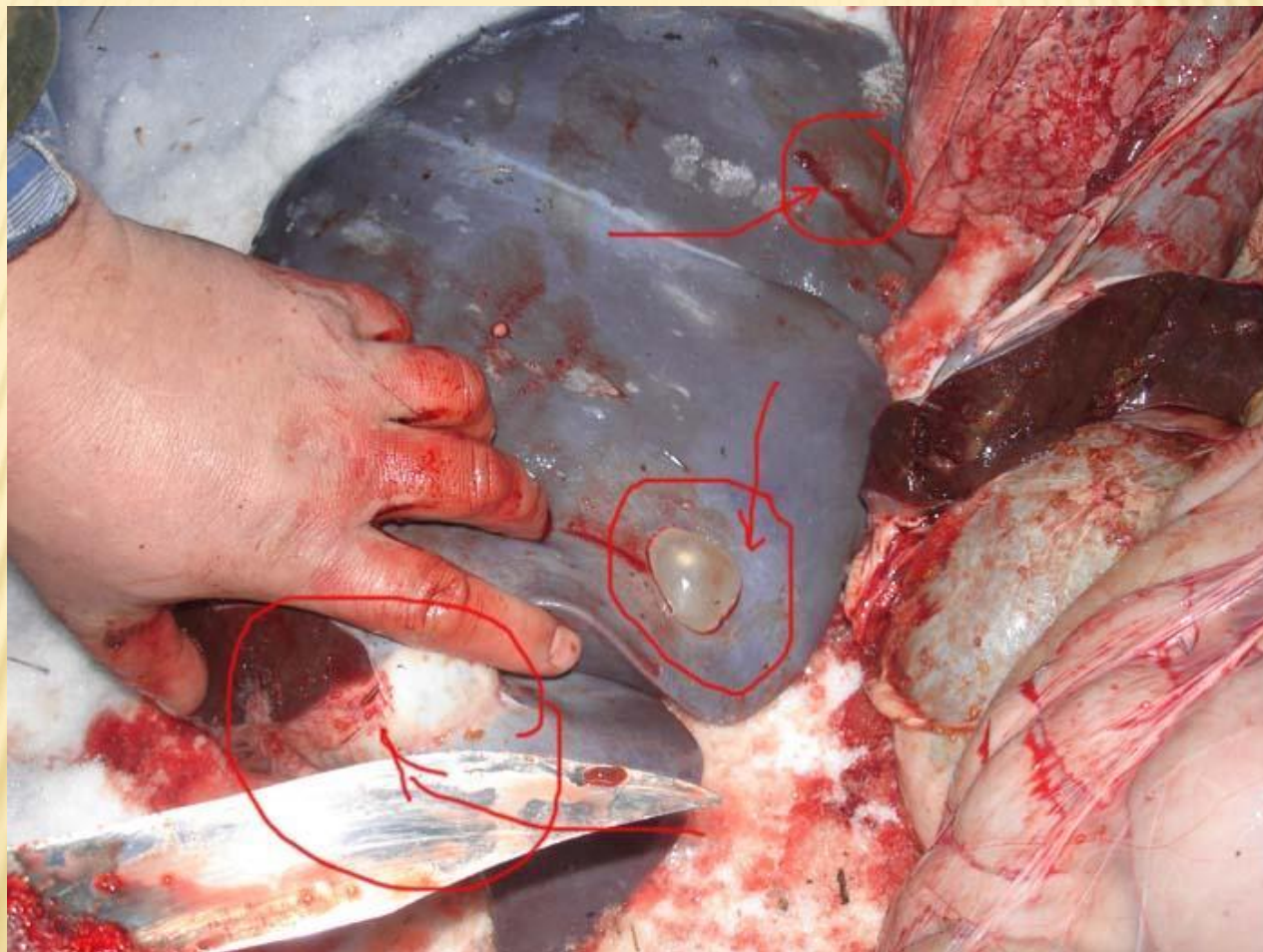
# ЦИКЛ РАЗВИТИЯ

## Эхинококк





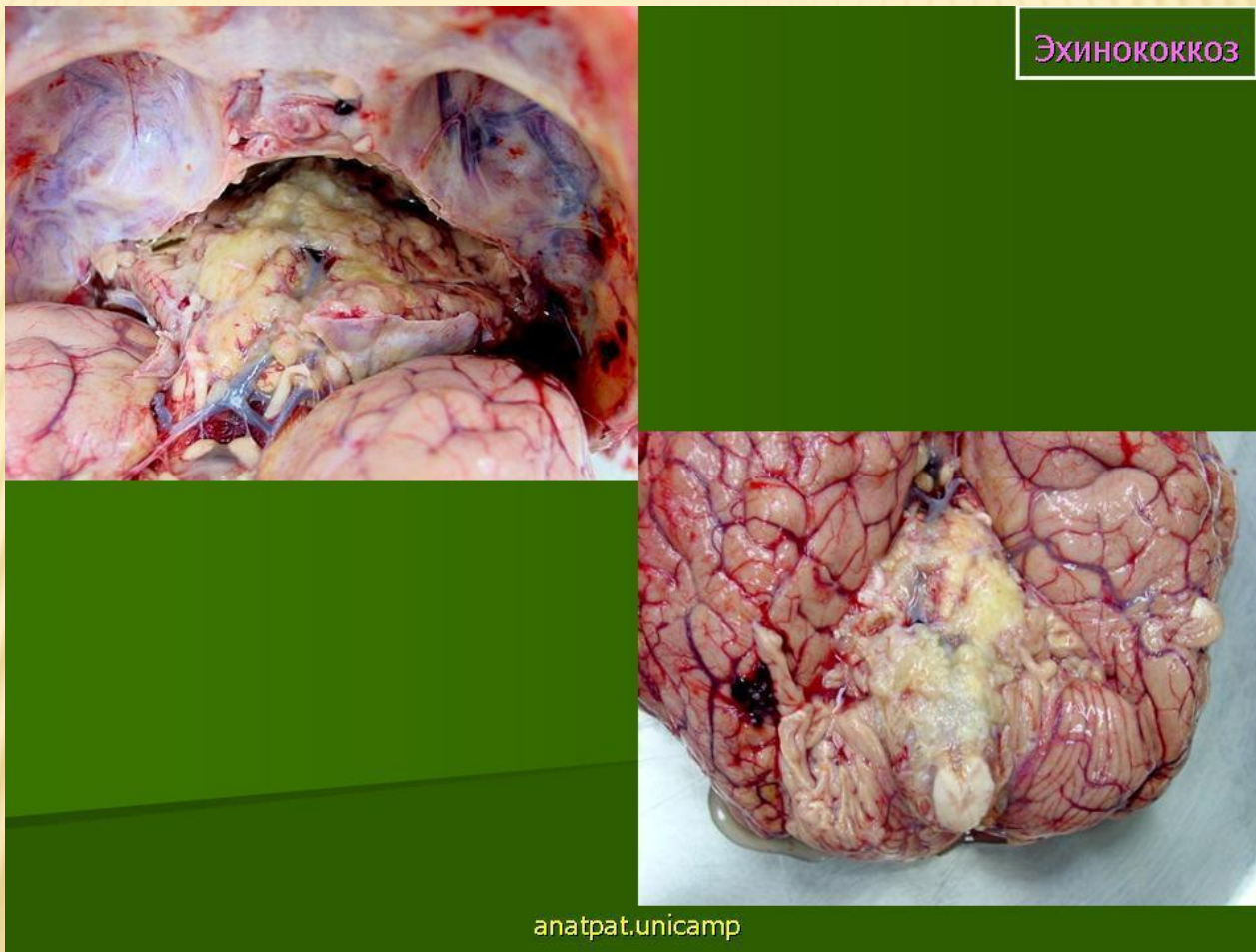
# ПОСЛЕУБОЙНАЯ ДИАГНОСТИКА







# ЭХИНОКОККОЗ МОЗГА





# ЭХИНОКОККОЗ ПЕЧЕНИ

---



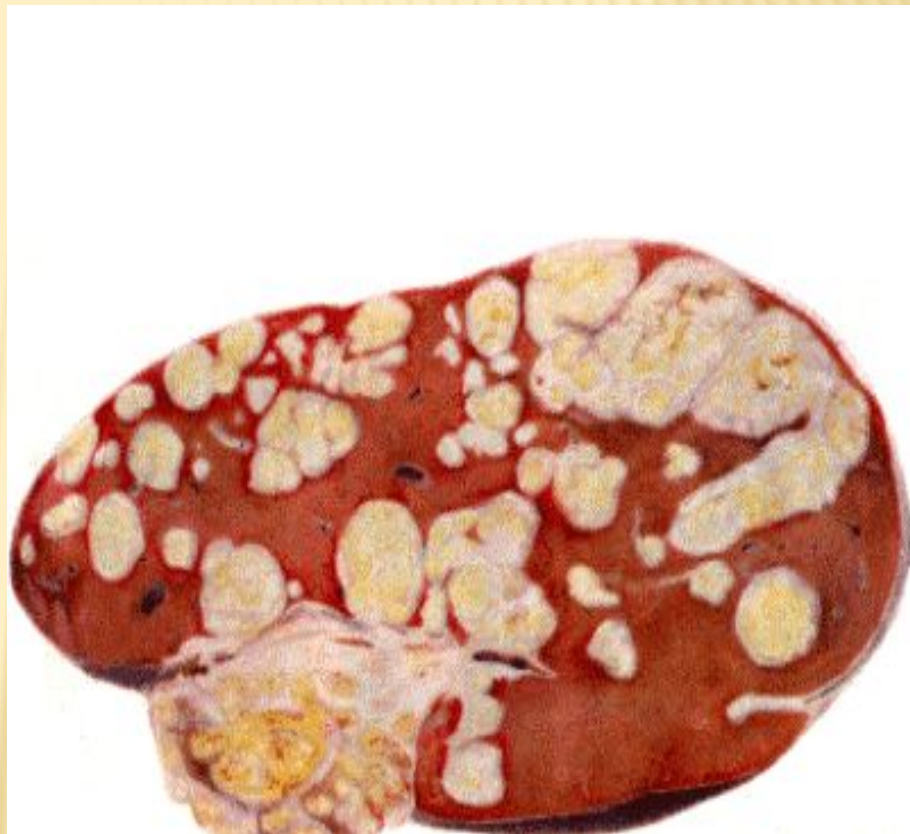




**ЭХИНОКОККИ НА РАЗРЕЗЕ НАПОМИНАЮТ  
ТУБЕРКУЛЕЗНЫЙ ОЧАГ, НО СОЛИ ИЗВЕСТИ  
ИЗ НИХ ЛЕГКО ВЫПАДАЮТ, И ВЫЯВЛЯЕТСЯ  
ЯЧЕЙКА ЯЧЕЙКА КАПСУЛЫ.**



**ТУБЕРКУЛЕЗНЫЕ ОЧАГИ  
ПЕЧЕНИ**



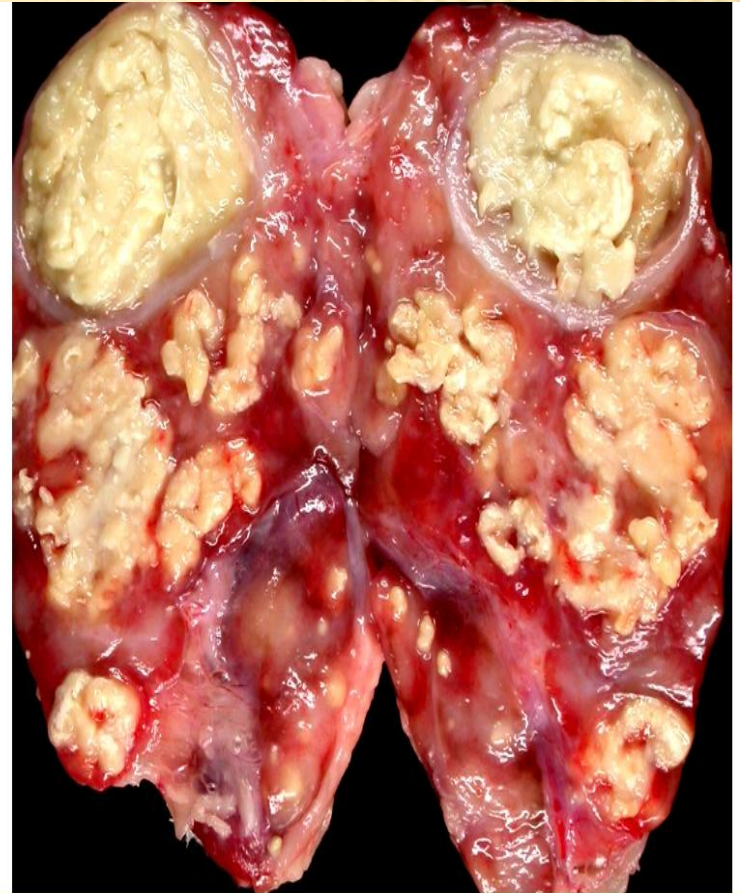
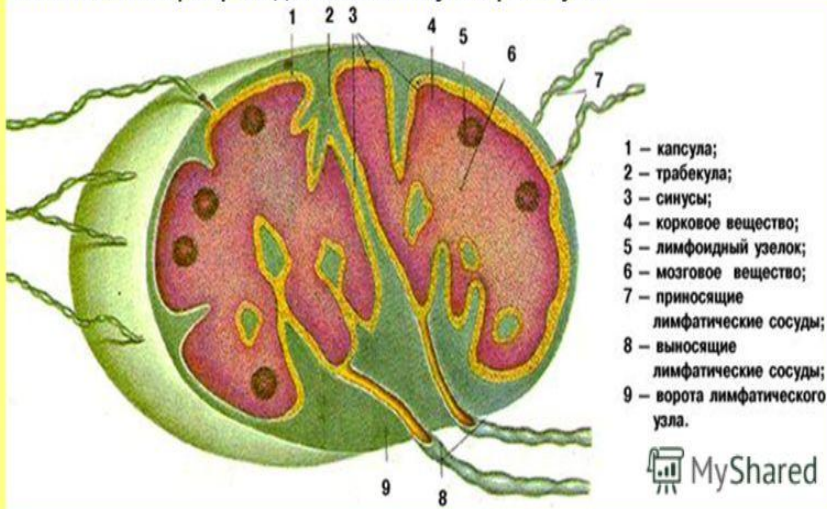
**ДИФФЕРЕНЦИАЛЬНОЕ ИССЛЕДОВАНИЕ**

**ЭХИНОКОККОЗ НЕОБХОДИМО ДИФФЕРЕНЦИРОВАТЬ ОТ ТУБЕРКУЛЕЗА**

ПРИ ЭХИНОКОККОЗЕ ВИДИМЫЕ МАКРОСКОПИЧЕСКИЕ ИЗМЕНЕНИЯ  
ОТСУТСТВУЮТ, А ПРИ ТУБЕРКУЛЕЗЕ РЕАГИРУЮТ ЛИМФАТИЧЕСКИЕ УЗЛЫ,  
В НИХ ОБРАЗУЮТСЯ ТУБЕРКУЛЫ.

## Лимфатический узел

Размеры от 0,5-1 до 30-50 мм. Покрит соединительнотканной капсулой, имеющей гладкомышечную пластинку. Внутри располагается строма, паренхима (лимфоидная ткань), система каналов. Лимфа проходит как минимум через 1 узел



Туберкулёз нижнечелюстного лимфатического узла.



При сильном поражении  
эхинококком скелетной  
мускулатуры, внутренних органов,  
а также при желтушной окраски

**САНИТАРНАЯ ОЦЕНКА**

---