

Урок-экскурсия “Хула  
тӑрӑх ҫӳресе кунларӑм,  
эп килентӑм ун  
илемӑпе”



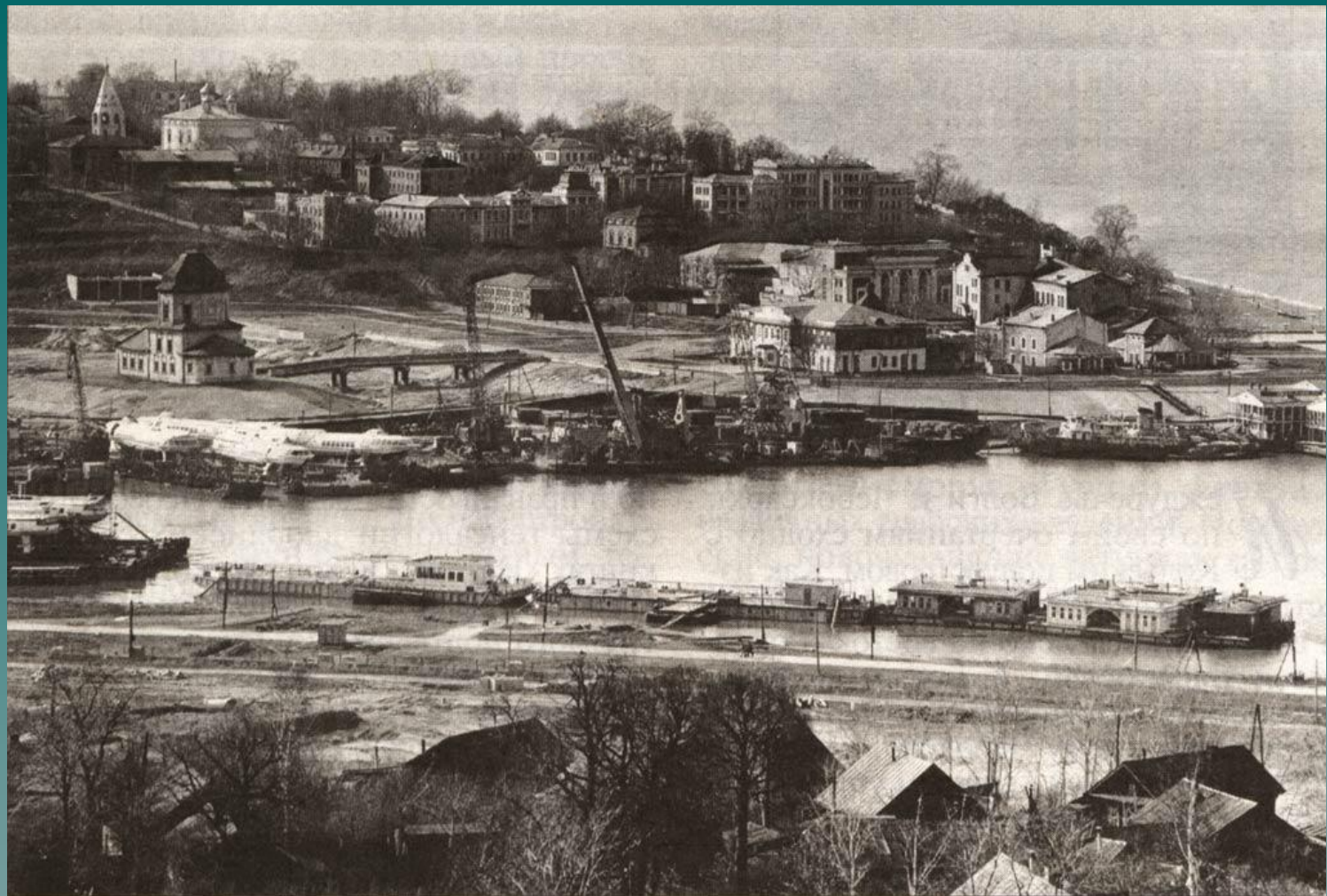
# Шупашкар- Чăваш Республикин тĕп хули



Џула тухиччен аса илер-ха,  
Шупашкар џинчен пёрремёш  
хут миџемёш џулта асәннә?

- ◆ 1569 џ.
- ◆ 1469 џ.
- ◆ 1479 џ.





Хурав:1469 ҫ.

# Хальхи вӑхӑтра Шупашкар хулин мэрё кам-ши?

- ◆ Н.В.Федоров
- ◆ П.С.Краснов
- ◆ Л.Черкесов





Хурав: Л.Черкесов

Ҷапла М.В.Игнатъев ертсе  
пынипе, Л.Черкесов тӑрӑшнипе  
пирӑн Шупашкар җӑнелсех,  
илемленсех пырать.

Халӑ вара эпир алфавит пулӑшнипе,  
вӑл ертсе пынипе Шупашкар тӑрӑх  
экскурсие каятпӑр. Кашни сас  
палли пирӑншӑн станци пулӑ...

# Алфавитән пёрремёш сас паллийё – А. А - Атӓл





# Б – Библиотека

## Ҷак Ҷуртра мёнле библиотека вырнаҗна?

- ◆ Чӑваш наци библиотеки
- ◆ Л.Агаков ячёллӗ библиотека
- ◆ В.Маяковский ячёллӗ библиотека





- ◆ Хурав: Чăваш наци библиотеки

# В – Върман

Пирён хулари пёр урама чаплă  
върманçă ятне панă. Мёнле  
урам-ши въл?

- ◆ А.Николаев урамё
- ◆ Б.Гузовский урамё
- ◆ П.Лумумба урамё



Хурав: Б.Гузовский урамё

# Г – Герб

## Шупашкар гербё сӳнче мӳн ӱкернӳ-ши?

- ◆ Юман сӳлси, 5 кӳвакал, чӳваш эрешӳ
- ◆ Юман сӳлси, 5 лаша, чӳваш эрешӳ
- ◆ 5 кӳвакал, чӳваш эрешӳ



Хурав: Юман сулси, 5 кӑвакал, чӑваш эрешӗ

# Е – Ехрем хуҗасен җүрчәсем Җак җуртра мәнле музей вырнаҗна?

- ◆ Үнер музейё
- ◆ Картина галерей
- ◆ Наци музейё





Хурав: Картина галерейи



# 3 – Заводсем

XX ёмёр вёҫёнче икё таваткал йышанакан  
выранта ҫёнё завод тума тытанны. Ку  
района “Новоюжный” ят панă, заводёнче  
вара тракторсем кёларма пусланă.


Миҫемёш ҫулта пулна-ши вăл?

- ◆ 1972
- ◆ 1982
- ◆ 1992



Хурав:1972

# И – Институтсем Хăш вĕренÿ заведенийĕ чи çамрăкки?

- ◆ Чăваш ял хуçалăх академийĕ
  - ◆ Чăваш патшалăх университетчĕ
  - ◆ Культурăпа ÿнер институтчĕ
- 



Хурав: Культурăпа үнер инситутчĕ

# Й - Йывăçсем

Шупашкарти урамсенче ытларах  
мёнле йывăç үсет?

- ◆ Юман
- ◆ Хурăн
- ◆ Çăка



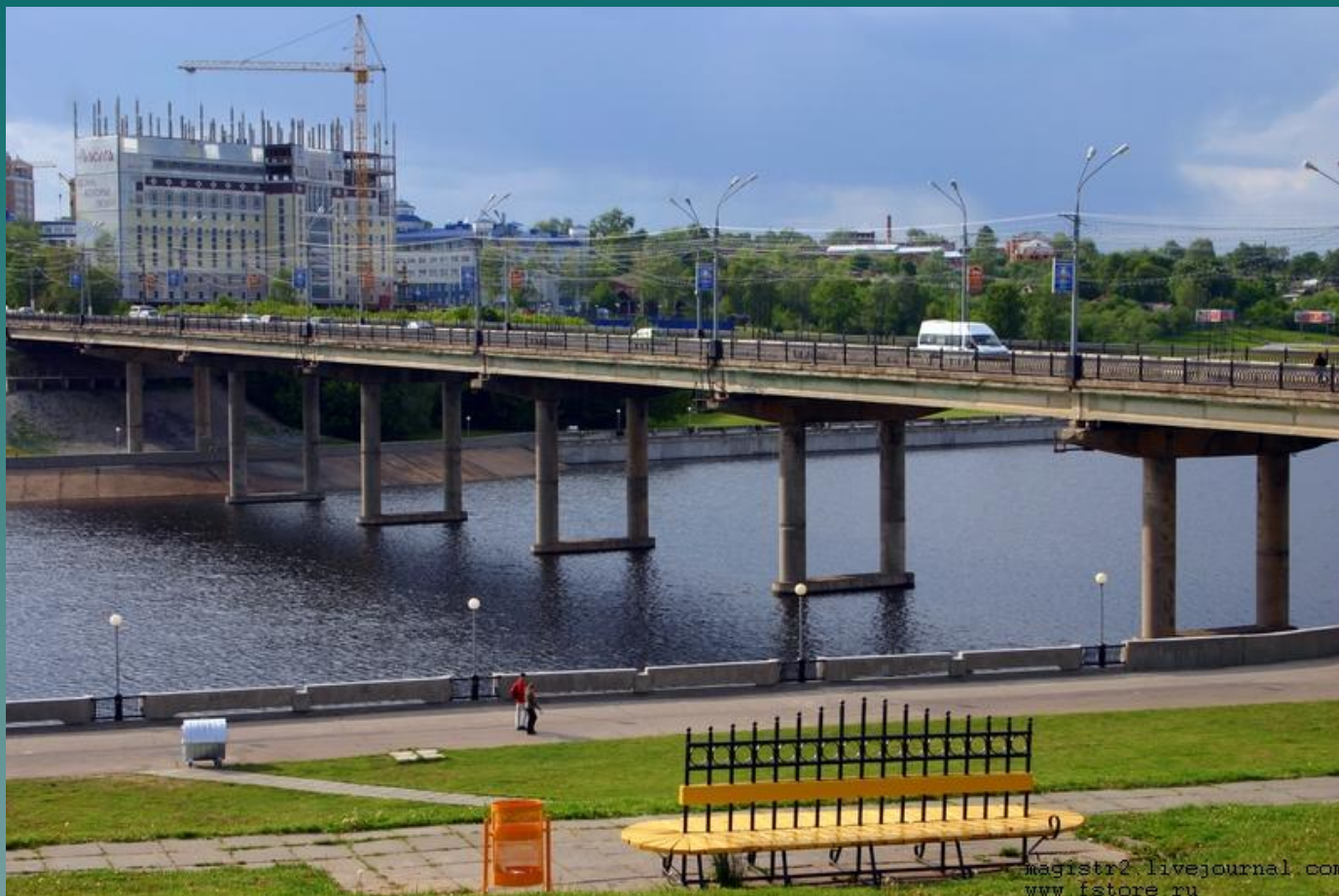
◆ Хурав: Ҷака

# К – Кёперсем

## Шупашкарта миҫе кёпер?

- ◆ 4
- ◆ 5
- ◆ 8



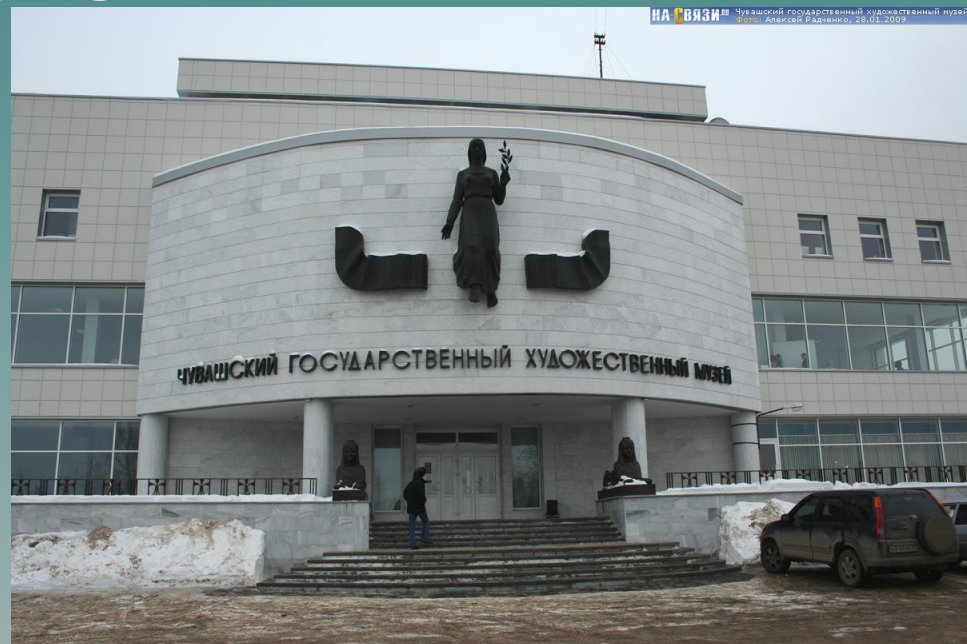


Хурав: 8



# М – Музейсем Çак суртра мёнле музей вырнаçнă?

- ◆ В.И. Чапаев музейё
- ◆ Ынер музейё
- ◆ Литература музейё





Хурав: Үнер музейё

# П – Палӱксем

## Џак палӱка кама халалласа лартнӱ?

- ◆ К.В.Иванов
- ◆ Џеспӱл Мишши
- ◆ И.Я.Яковлев



Хурав: К.В.Иванов

A stylized silhouette of a mountain range in a teal color, located in the bottom right corner of the page.

Р – Районсем  
Шупашкарти мёнле районсене  
пёлетёр?



С – Стадионсем

Мёнле стадионсене пёлетёр?



# Т – Театрсем

Шупашкар хулинчи хăш театра чи  
малтан туса лартнă?

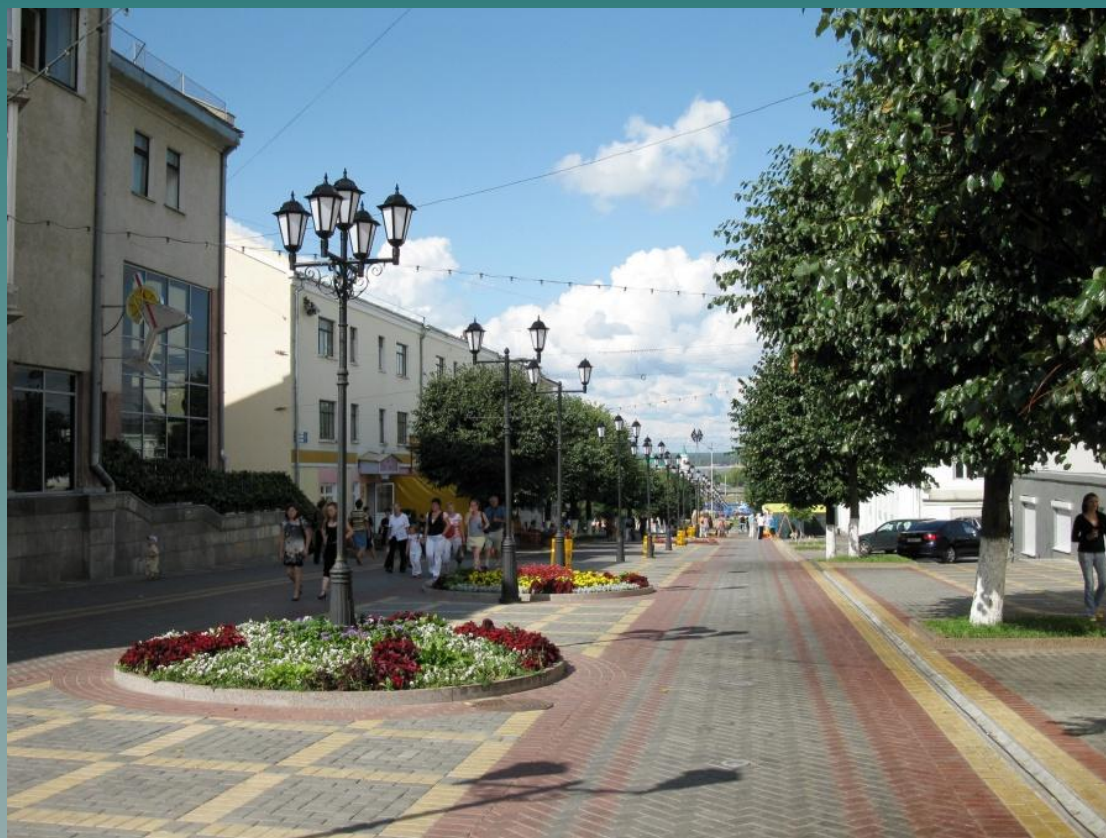
- ◆ Пукане театрĕ
- ◆ Чăваш патшалăх академи драма театрĕ
- ◆ Вырăс драма театрĕ



Хурав: Чăваш патшалăх академи драма  
театрĕ



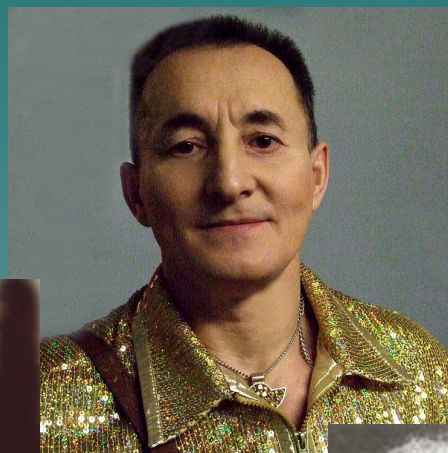
# У – Урамсем Шупашкар хулин мёнле урамёсене пёлетёр?



# Х – Хаҗатсем Шупашкарта пичетленекен мёнле хаҗат-журналсене пёлтёр?



# Ю – Юрәҫсем, юрәсем Эсир пәлекен юрәҫсем?



Я – Ял

Шупашкар хули вырӑнӗнче  
пулна мӗнле ялсене пӗлетӗр?





◆ Хурав: Будайка

Пирён экскурси вёсленчѣ,  
тимлѣ итлеме чѣтѣмлѣх  
ситернѣшѣн сире тав  
тѣватпѣр.

