

Паразитарные болезни животных в ветеринарно – санитарной экспертизе. Фасциолез.

Преподаватель
Ветеринарно-санитарной экспертизы
Л.Г. Ничведюк

**Фасциолез относится ко
второй группе
паразитарных болезней
животных в ветеринарно –
санитарной экспертизе**

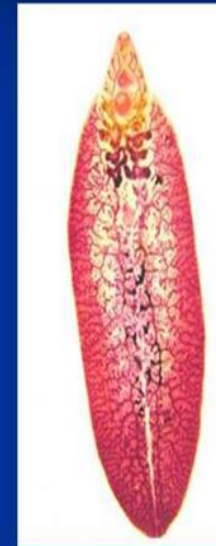
Fasciola hepatica
(фасциола обыкновенная)

Fasciola hepatica



Fasciola gigantica
(фасциола гигантская)

Fasciola gigantica

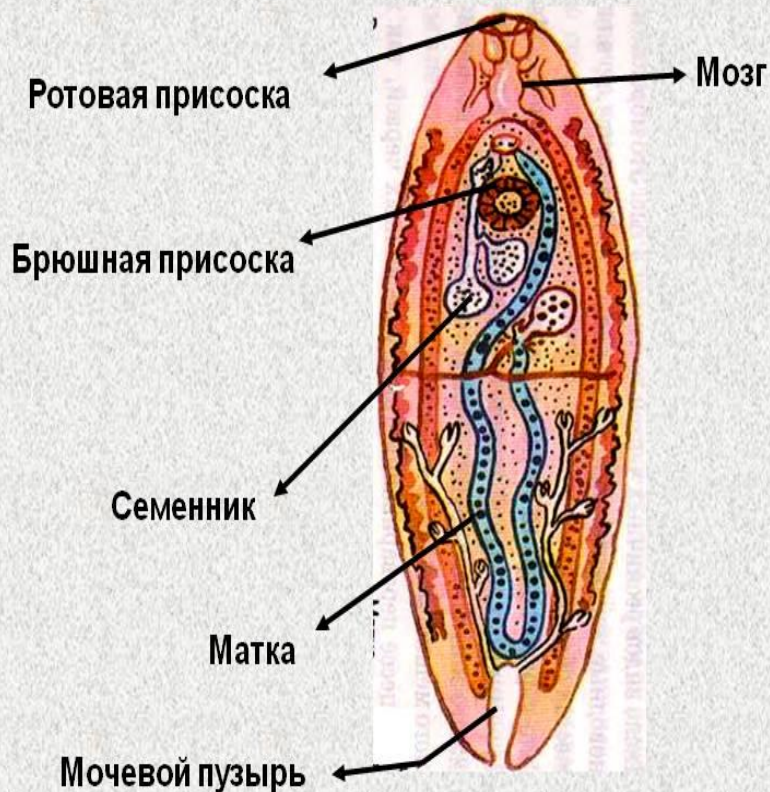


Фасциолез - остро и хронически протекающая природно – очаговая, печеночно – глистная болезнь животных, вызываемая фасциолой обыкновенной и фасциолой гигантской из семейства трематод (сосальщиков).

Fasciola hepatica и Fasciola gigantica



Строение сосальщика



Fasciola hepatica

Фасциола

обыкновенная –

трематода

листовидной формы,
коричневого цвета с

зеленоватым
оттенком,

20 – 30 мм длиной и
8 -12 мм шириной.

Имеет ротовую и
брюшную присоски,

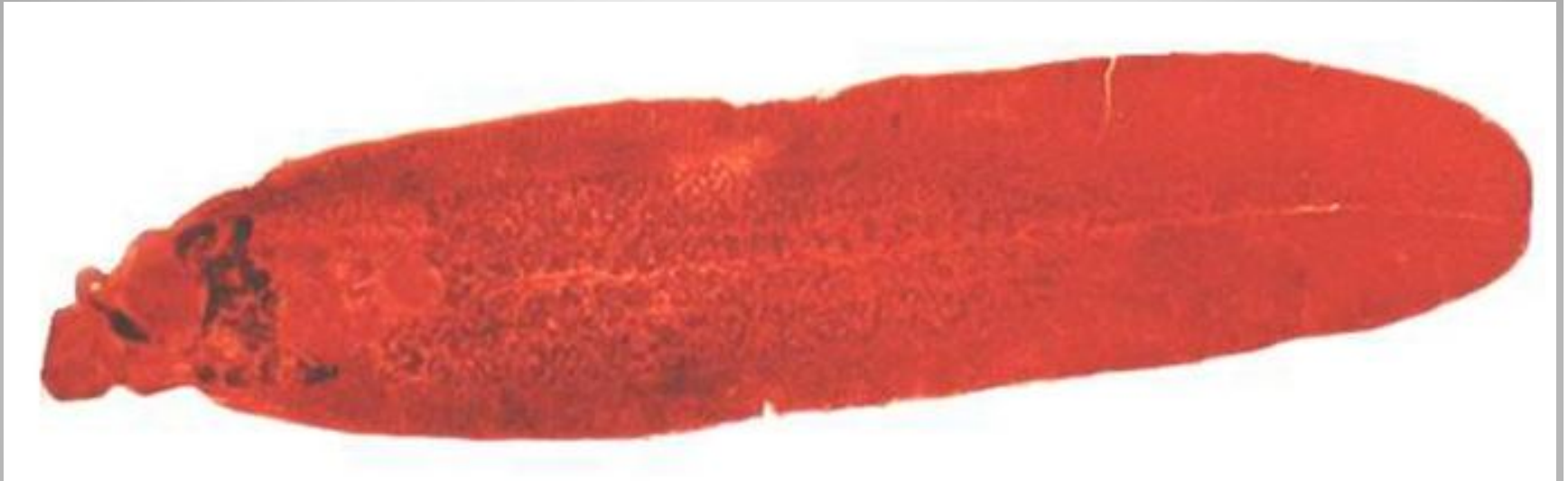
кутикула (кожный
покров)

вооружена мелкими
шипиками.



BIOIDIDAC © J. Houseman, Univ. d'Ottawa

Fasciola hepatica



Fasciola gigantica

**имеет удлинённую форму, длина – 50 – 75 мм,
ширина – 9 – 12 мм**



Фасциолезом **болеют** КРС, МРС, реже свиньи, верблюды, ослы, северные олени и кролики.



Восприимчивы к фасциолезу дикие животные – кабаны, косули, олени и грызуны (зайцы, нутрии, бобры, белки)

Некоторые разновидности

Фасциолёз (лат. fasciolosis, англ. fascioliasis) - хронический зоонозный биогельминтоз, вызываемый паразитированием трематод семейства Fasciolidae с преимущественным поражением печени и желчевыводящих путей.



Болеет фасциолезом и человек

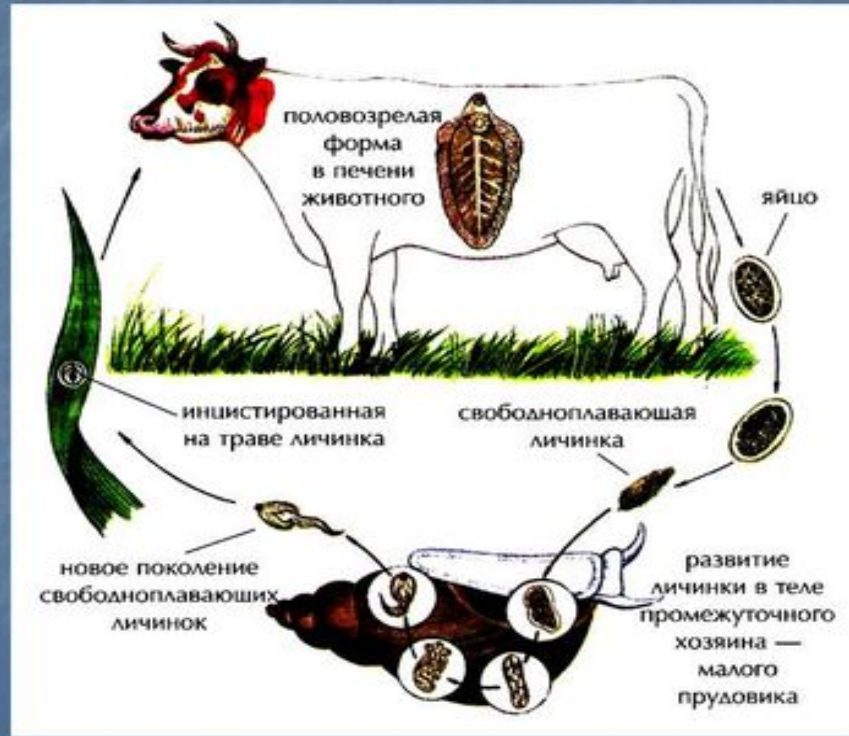
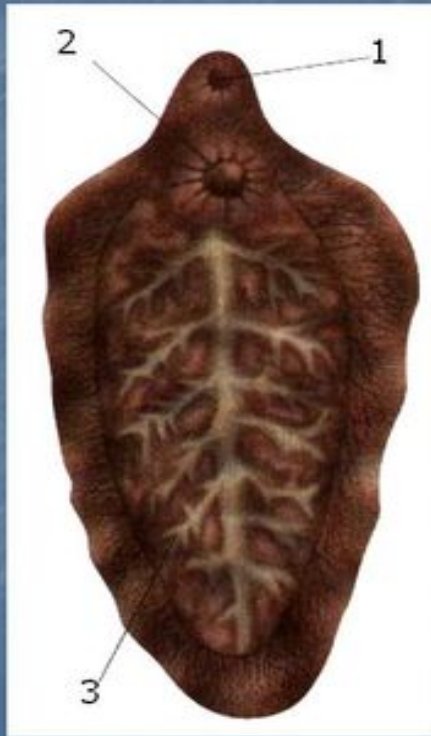


Излюбленные места паразитирования фасциол – желчные ходы печени, реже легкие, сердце, лимфатические узлы, поджелудочная железа.

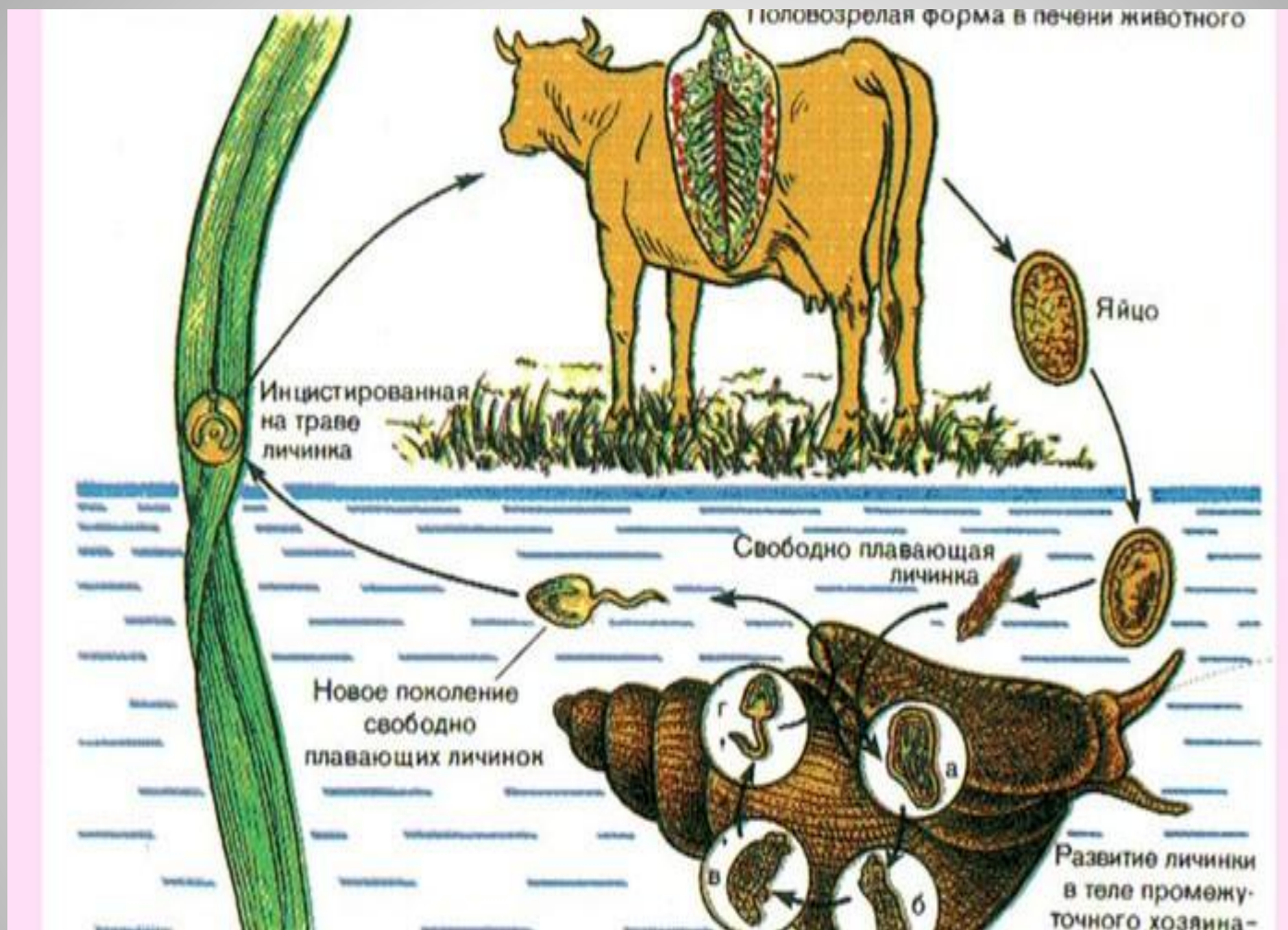
Дефинитивный хозяин – это организм, в котором паразит достигает половой зрелости и размножается.

В **промежуточном** хозяине протекает часть цикла развития, но паразит не достигает там половой зрелости. Его роль в развитии паразита, тем не менее, существенна, так как в нём развивается инвазионная стадия, которая может вызвать заражение дефинитивного хозяина

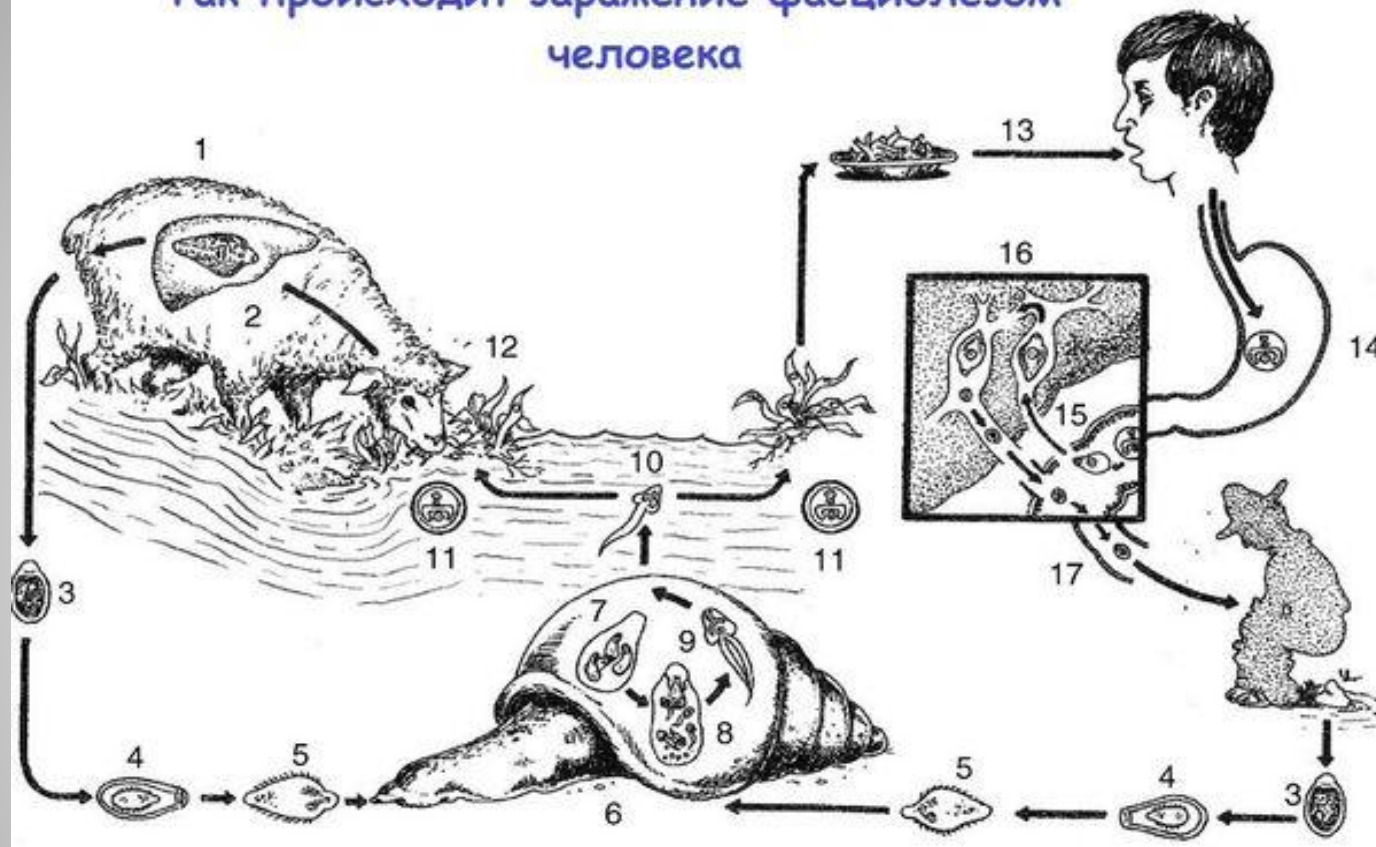
Цикл развития Печеночного сосальщика



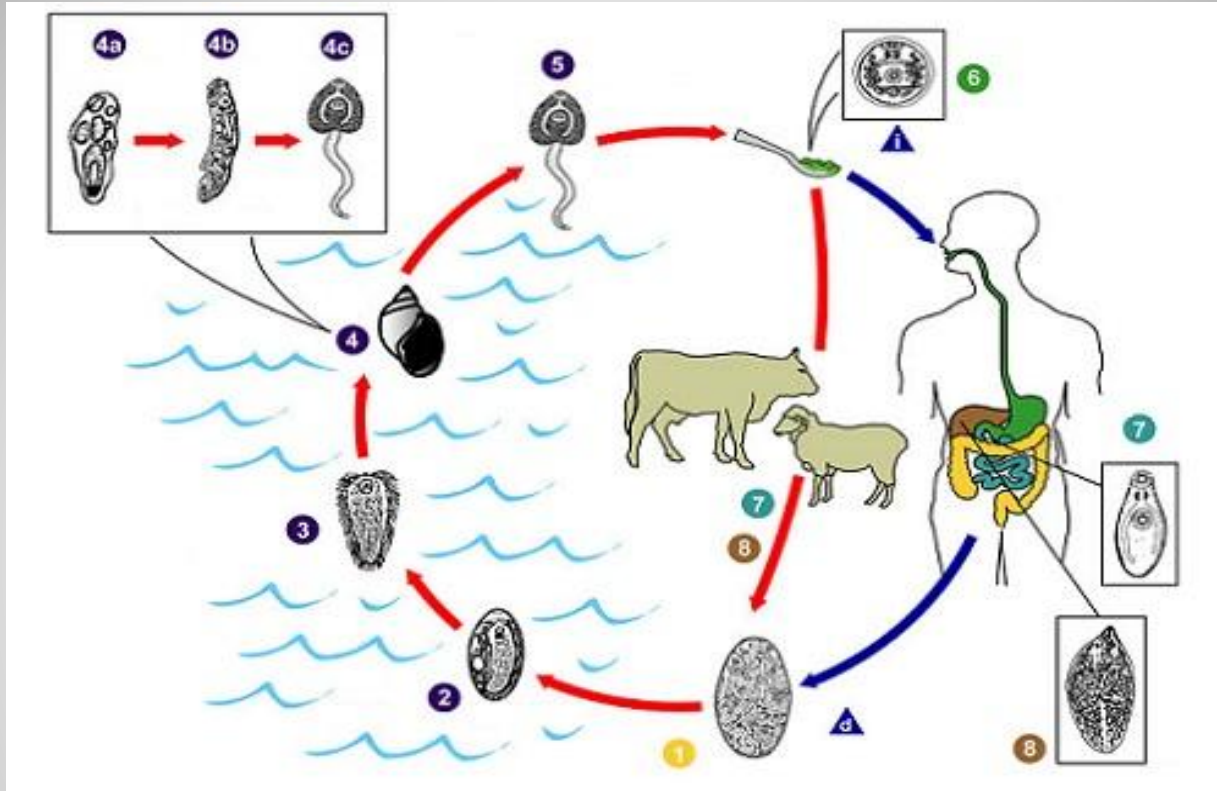
Животные заражаются алиментарным путем при заглатывании адолескария фасциол с водой и водными растениями.



Так происходит заражение фасциолезом человека



Человек заражается не через продукты убоя животных, а лишь при заглатывании аделоскариев с водой, щавелем, диким луком и другой зеленью. Поражаются в основном печень и желчный пузырь. **В организме человека паразит живет десятки лет.**



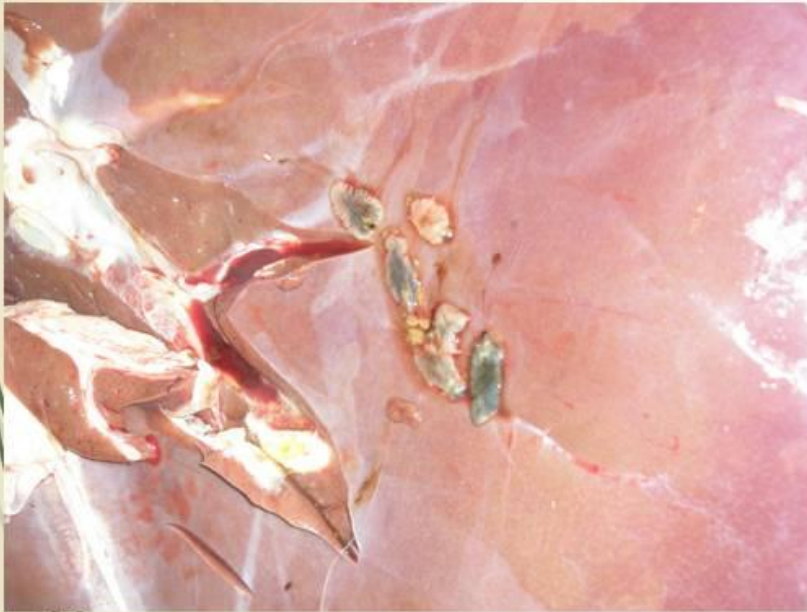
Предубойная диагностика



Предубойная диагностика
фекалии дефинитивных хозяин отправляют в
ветеринарную лабораторию для обнаружения яиц
гельминтов

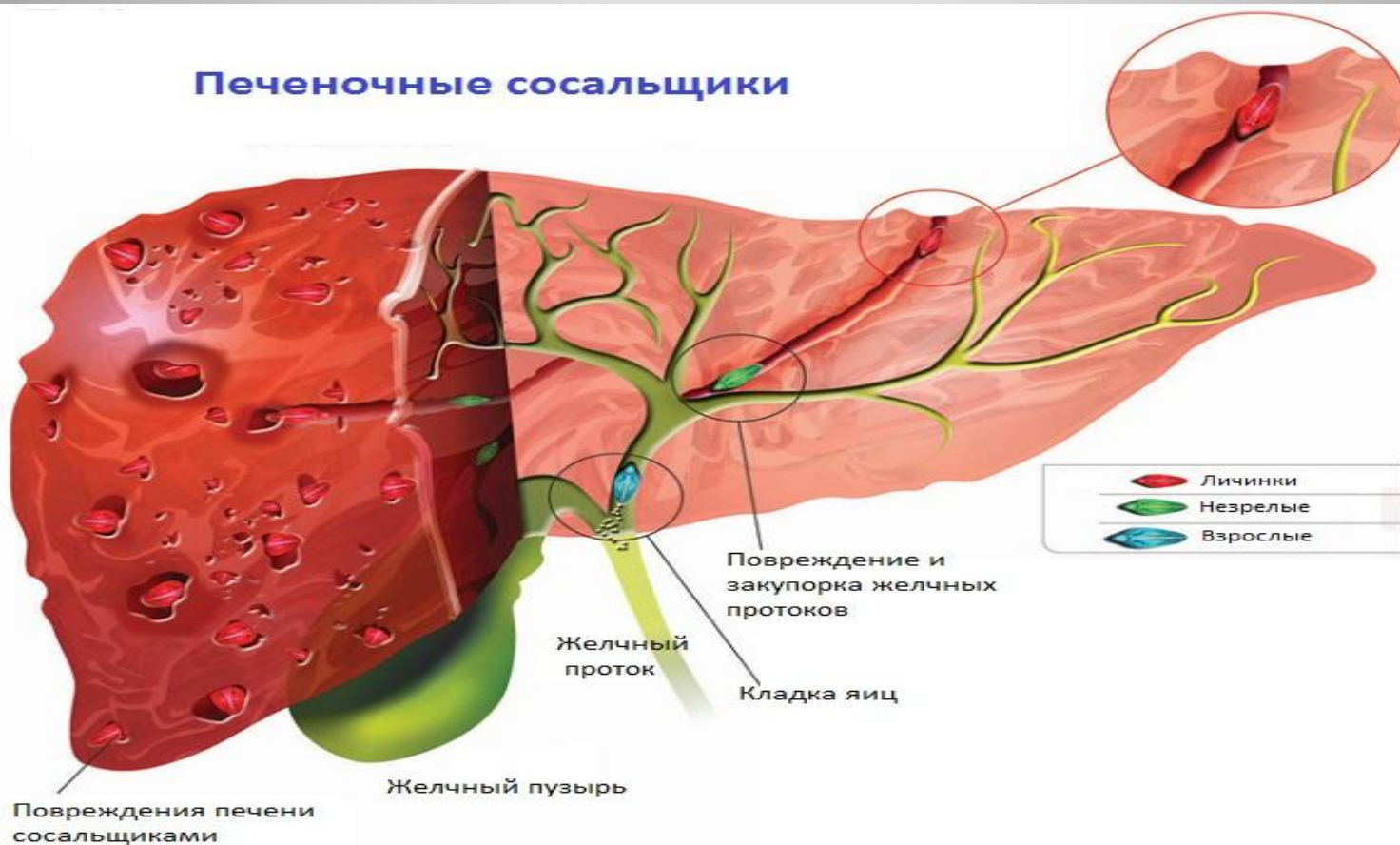
Послеубойная диагностика

Фасциолезы животных

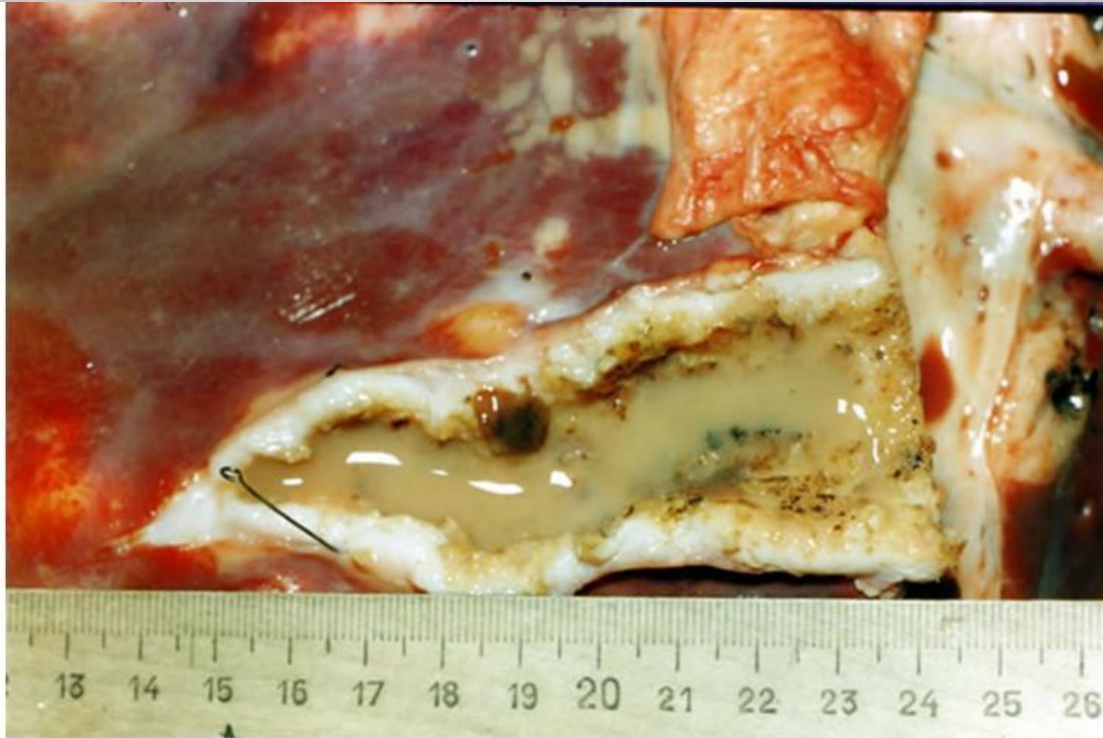


**Поражается главным образом
печень.**

Печеночные сосальщики



Под влиянием механического и токсического воздействия фасциол, а также при участии занесенной микрофлоры в желчных ходах развивается хронический воспалительный процесс, в результате которого стенки ходов утолщаются, а просвет расширяется. В дальнейшем в стенках желчных ходов (чаще у КРС) откладываются соли фосфорнокислой извести.



Гнойный холангит при фасциолезе. ©

Руководство и атлас по паразитарным болезням человека © www.infectology.ru

Желчные ходы заметны на внутренней поверхности печени в виде желто – белых тяжей толщиной до 2 см и более, отмечают хруст при разрезе.

Ветеринарно – санитарная оценка

Человек заражается фасциолезом не через продукты убоя животных, а лишь при заглатывании адолескариев.

Фасциолезная печень и другие органы опасны как источник распространения инвазии. Туши выпускают без ограничений. Внутренние органы (печень, легкие) при поражении зачищают и выпускают в реализацию.

При поражении более 2/3 органа его целиком направляют на утилизацию.