

# **Вклад личности в культуру**

# Ива́н Петро́вич Кули́бин

русский  
механик-  
изобретатель





В 1794 году была изобретена и построена «дальнеизвещающая машина», представлявшая собой оптический семафор, в котором он, помимо зеркал, использовал изобретённый им фонарь с отражающим зеркалом. Это позволяло строить промежуточные станции на больших расстояниях и использовать телеграф и днём, и ночью даже в небольшой туман.



**Башня  
оптического  
телеграфа на  
Зимнем дворце**

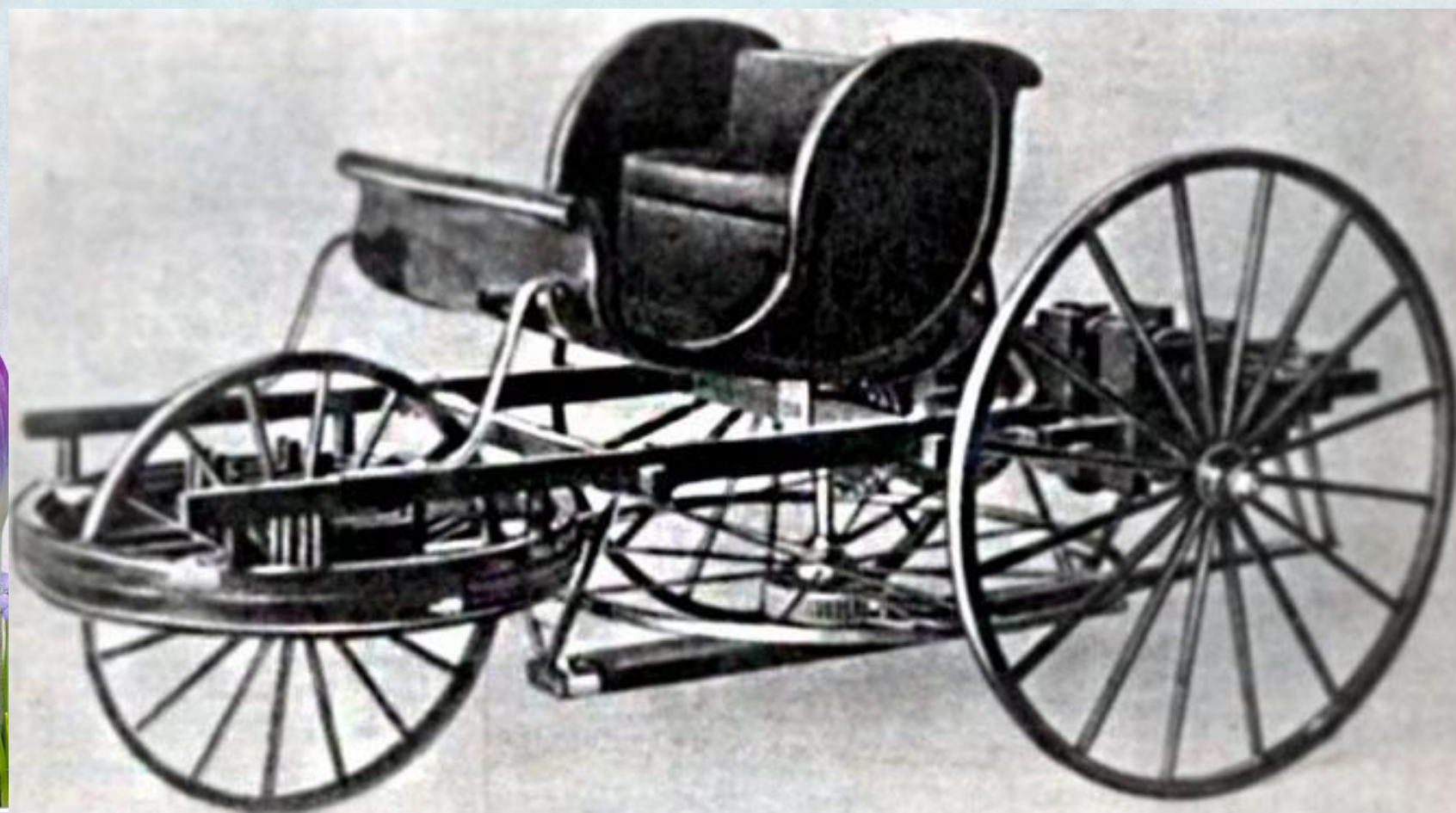


## Миниатюрные часы с театром



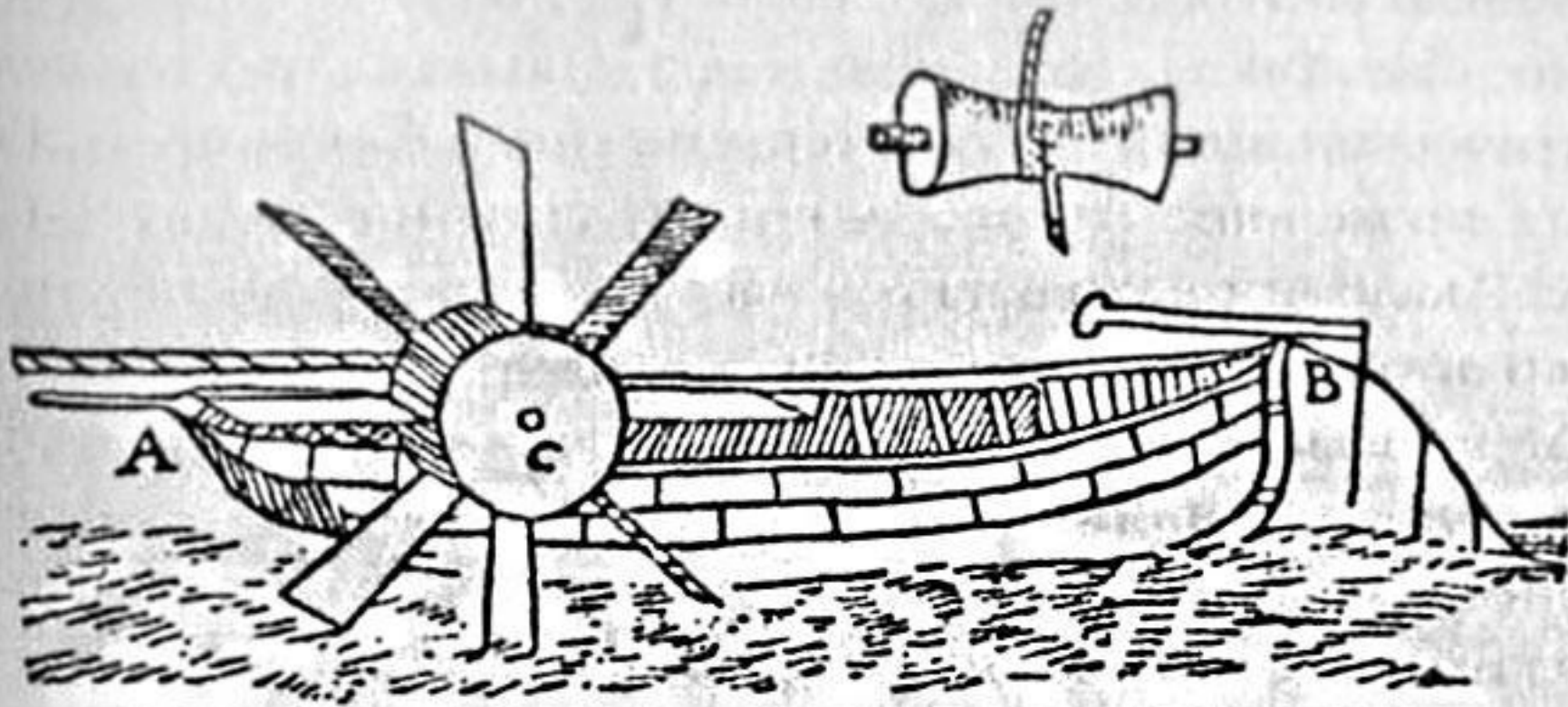


В 1791 году Кулибин разработал самодвижущийся экипаж. **«Самокатка Кулибина»** двигалась от давления на педали двух человек, ещё двое пассажиров могли сидеть, удобно устроившись в креслах.





Это судно Кулибин назвал **«ВОДОХОДОМ»**. Главная особенность этого корабля в том, что он двигался за счёт течения реки. На шхуне был установлен специальный механизм — большие деревянные водяные колёса, которые крутили барабан. На него наматывался канат с якорем, который постоянно забрасывался выше по течению.





## Проект одноарочного моста через реку Неву

с деревянными решетчатыми фермами. Арка моста составляла 298 метров и была спроектирована из деревянных элементов, скрепленных железными болтами и четырехугольными обоймами. Проект моста был разработан вплоть до освещения. Но, к большому сожалению, постройка моста Кулибина оказалась не по плечу строителям его времени.





**Брюллов**  
**Карл**  
**Павлович**

**художник,**

**живописец**





# «Последний день Помпеи»

1830 - 1833







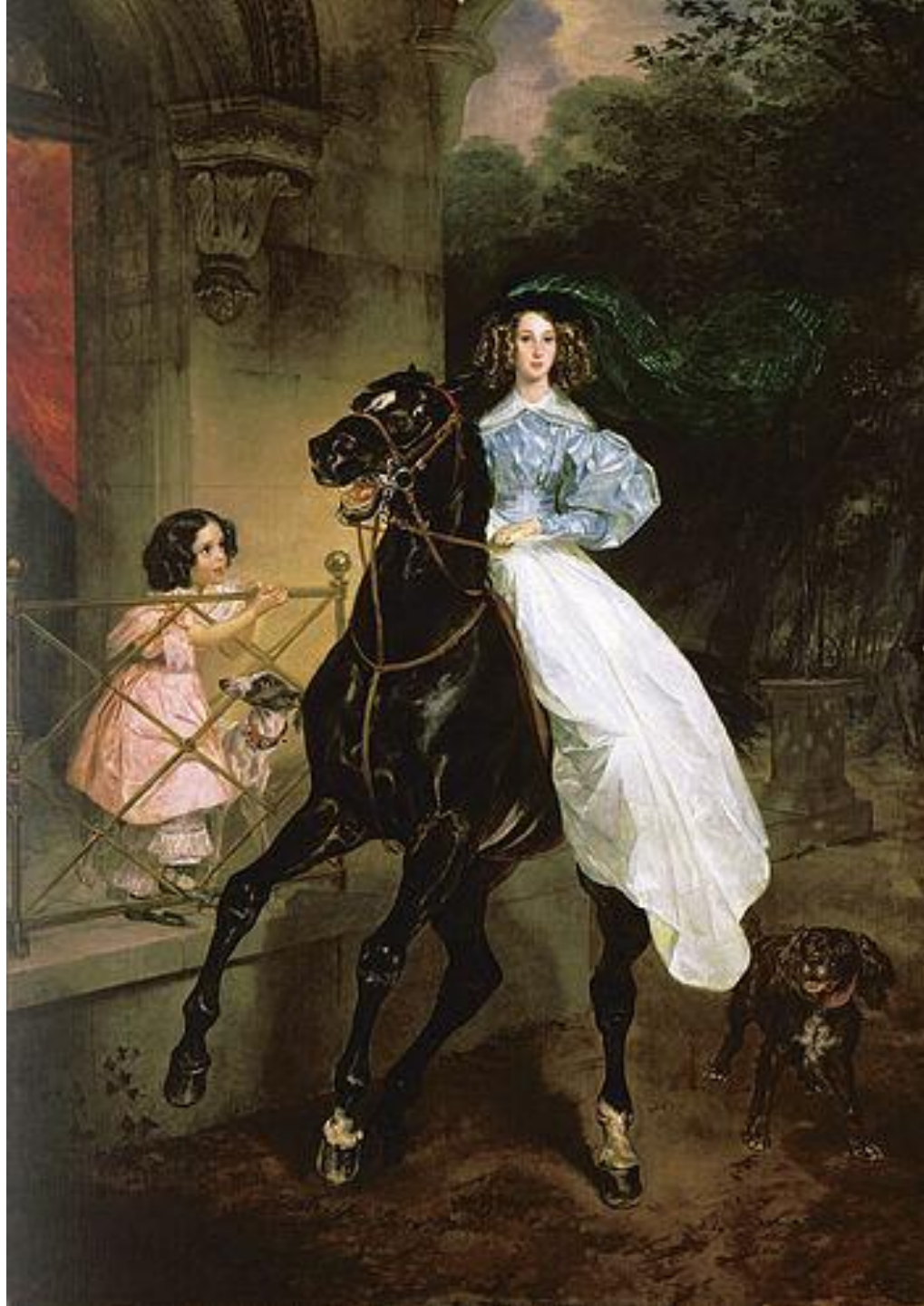
Портрет  
графини Юлии  
Павловны  
Самойловой,  
удаляющейся  
с бала с  
приёмной  
дочерью  
Амацилией  
Паччини  
**(Маскарад).**



Итальянский  
полдень







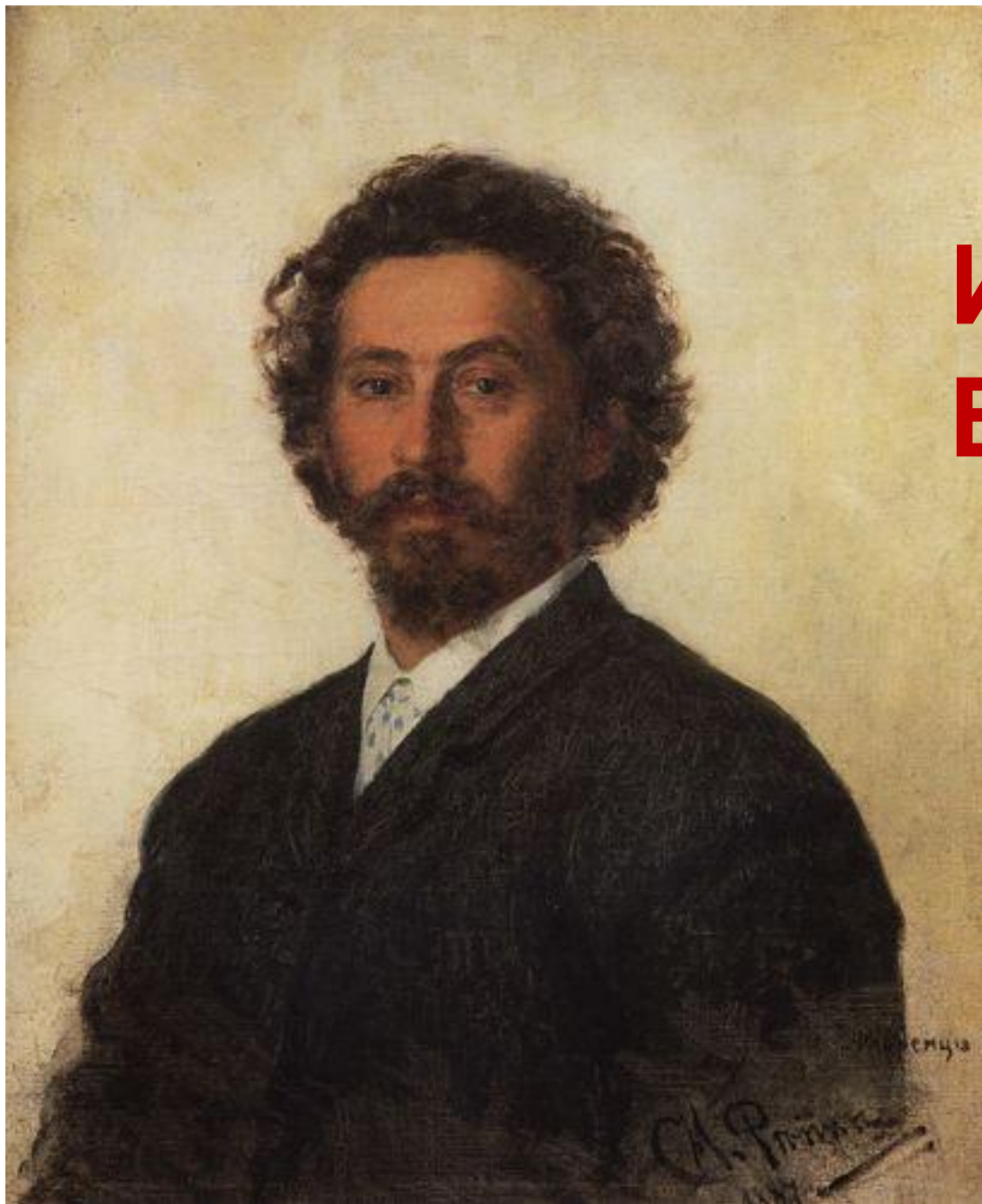
**ВСАДНИЦА**





**Девушка,  
собирающая  
я виноград  
в  
окрестност  
ях Неаполя**





# Илья Ефимович Репин

русский

художник-  
живописец





HE

WEST





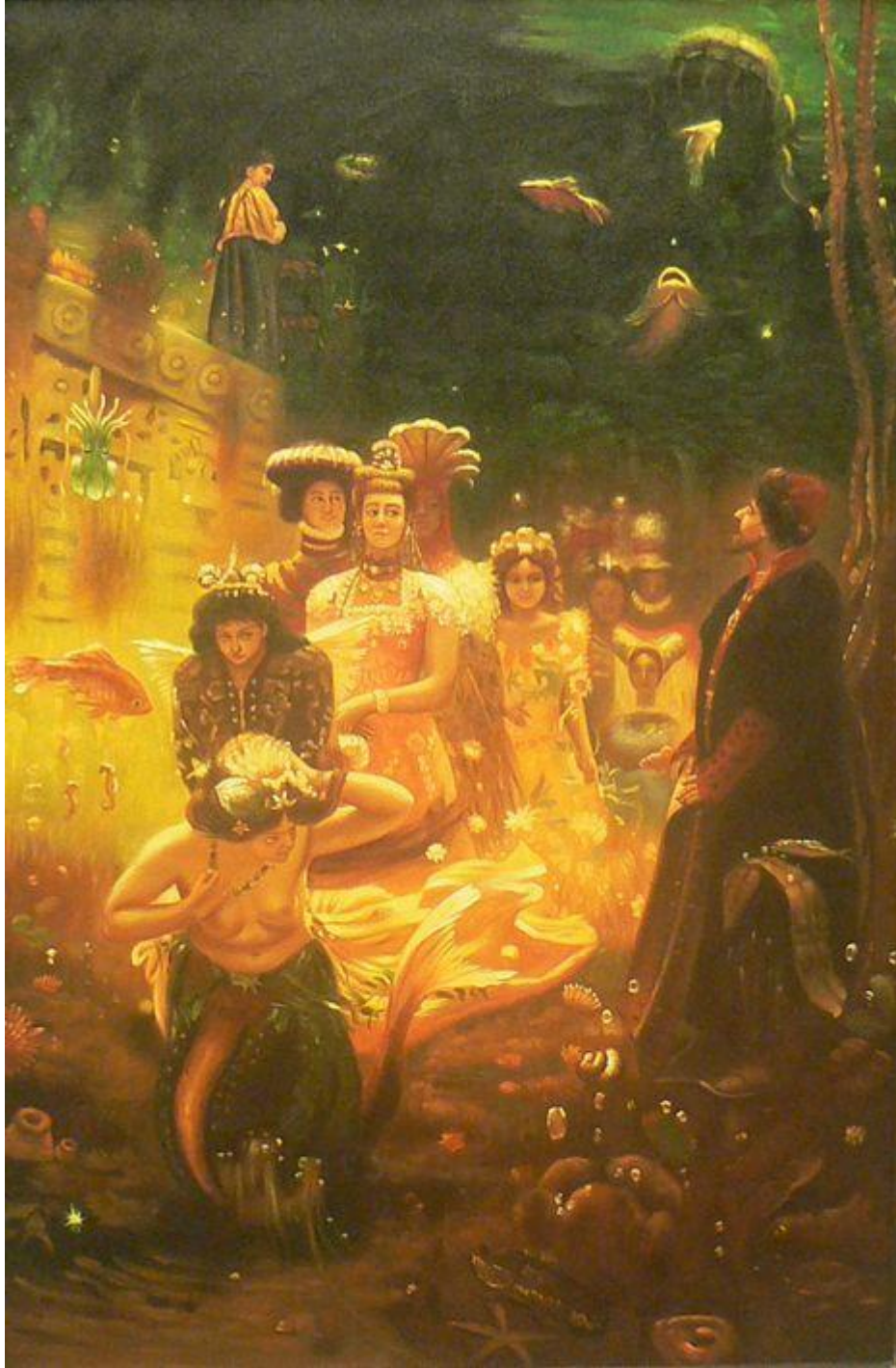
«Проводы»





**«ВЕЧЕРИНКА»**  
**А»**





**Садко в подводном царстве**





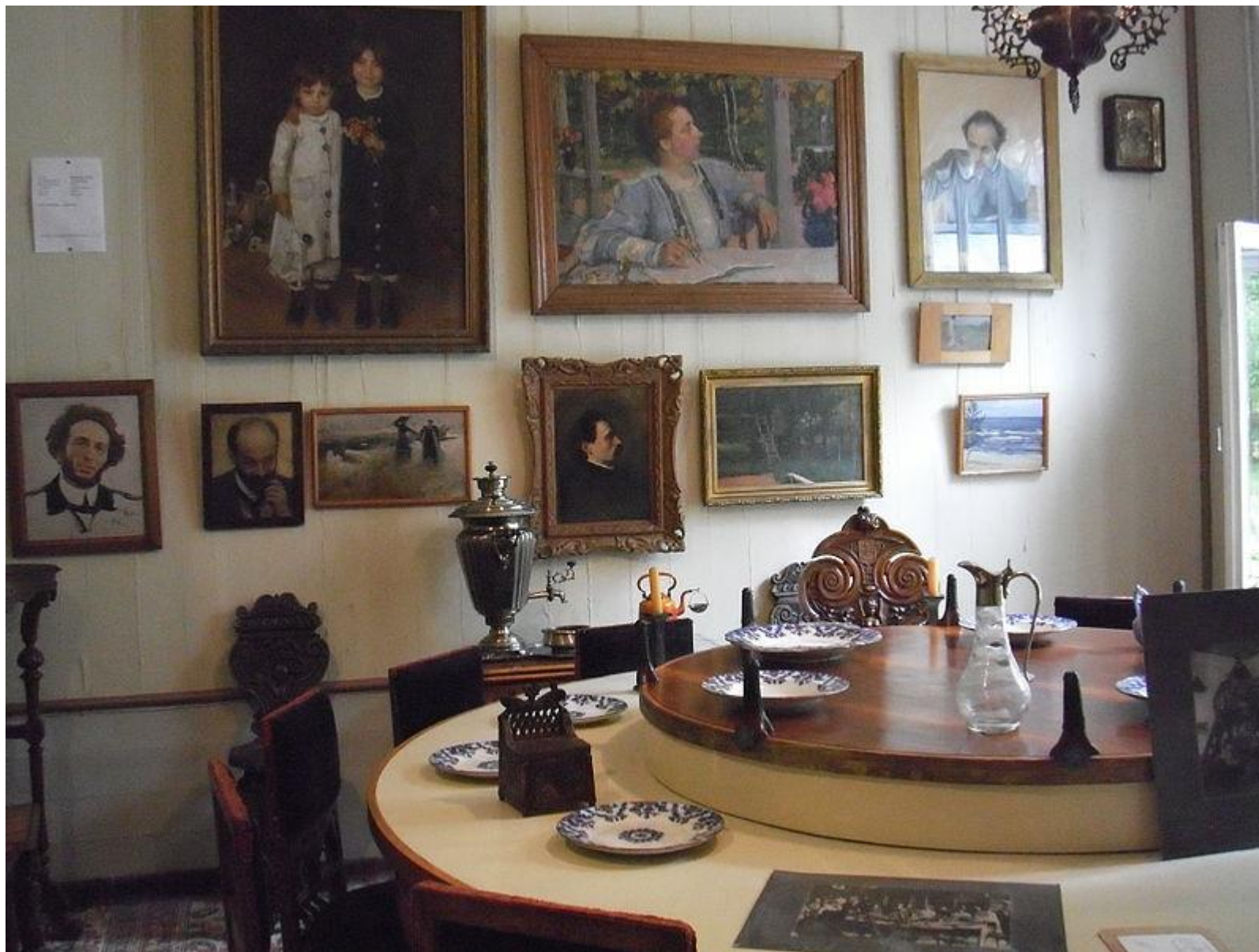
**Музей-усадьба И. Е. Репина**  
Донецк





Красота





**Дом-музей Пенаты  
(столовая)**





# Константи́н Серге́евич Станисла́вский

русский театральнь  
режиссёр, актёр и  
педагог

**Первый**  
Народный артист  
СССР





А. П. Чеховъ.

„Дядя Ваня“. д. III.

М. Х. Т.

Астровъ. Для васъ, пожалуй, это неинтересно.





**Памятник К. Станиславскому и В. Немировичу-Данченко в Москве**

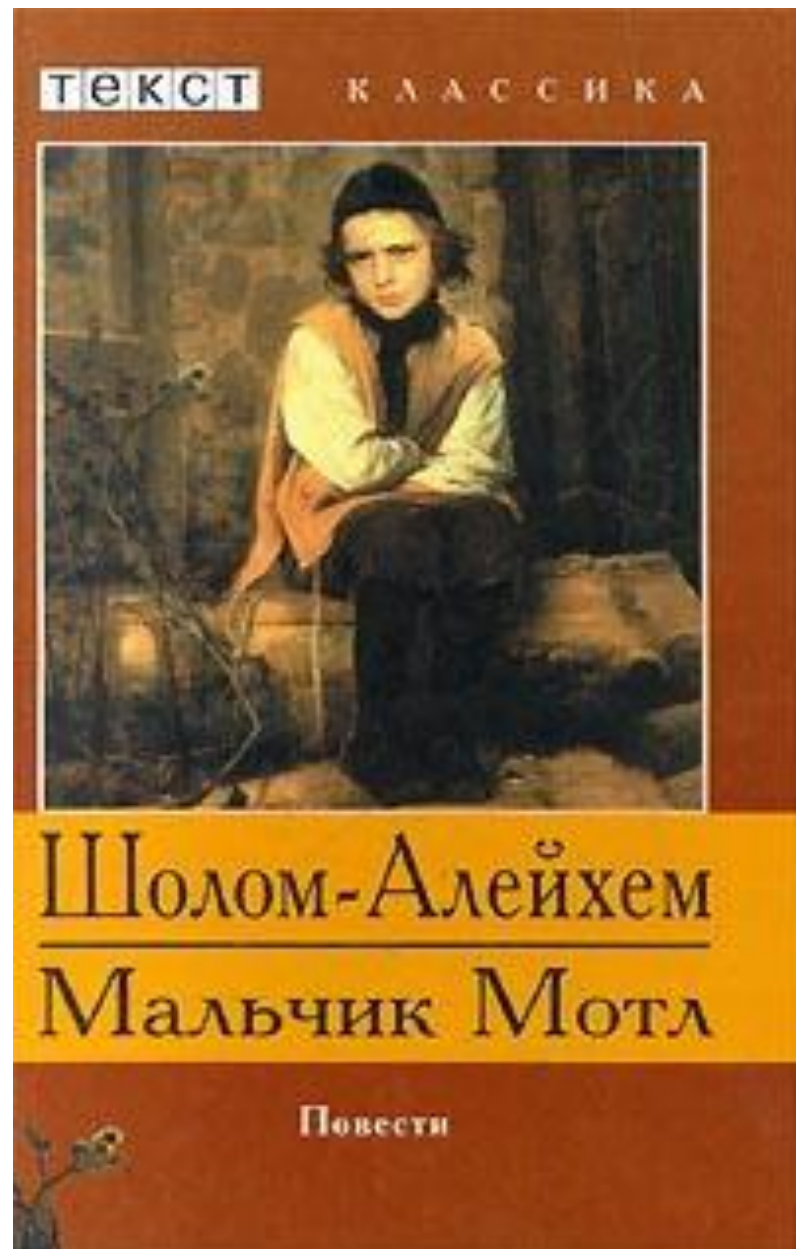
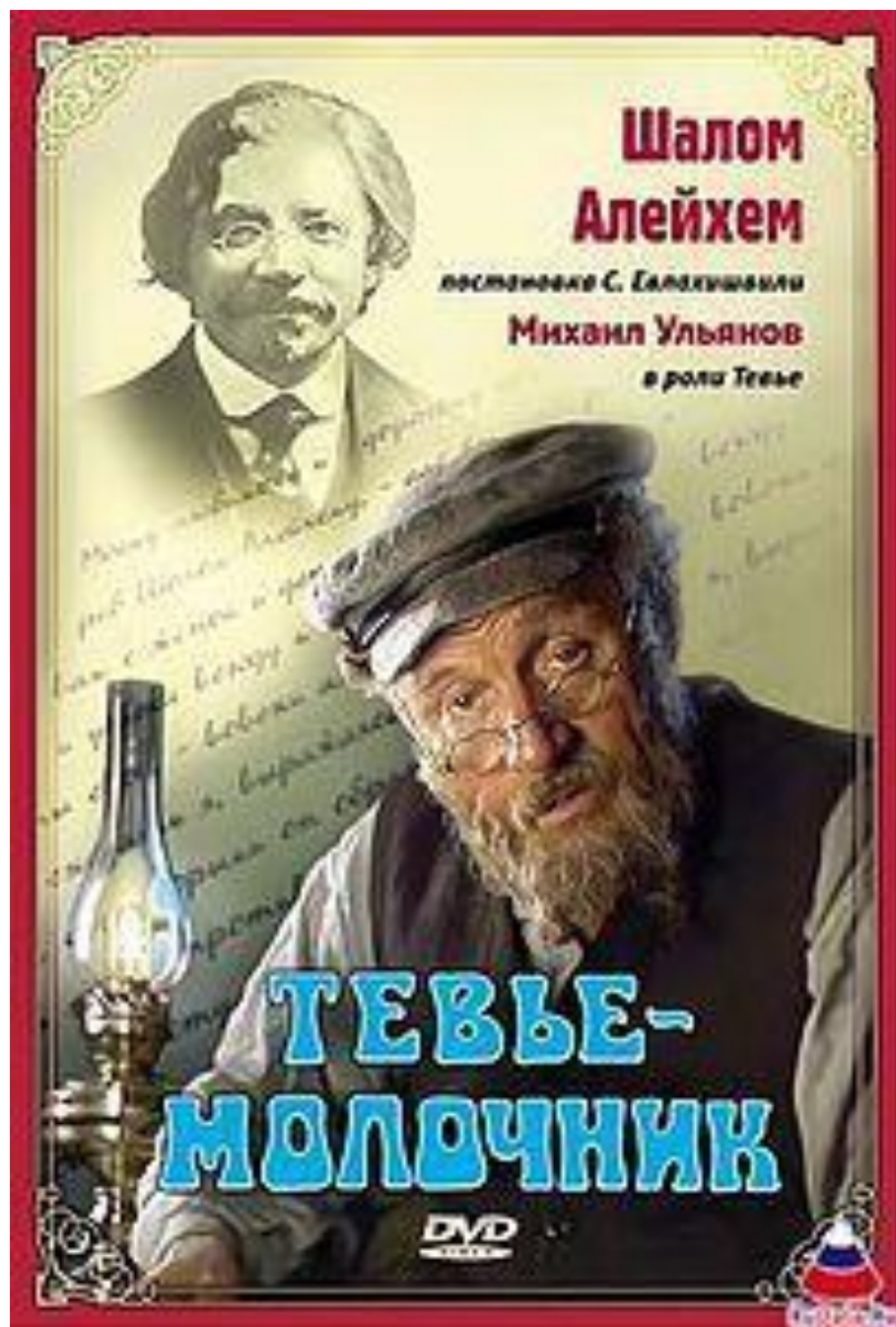




## **Шолом- Алейхем**

**еврейский  
писатель и  
драматург**









Памятник Шолом-Алейхему — [монумент](#) в [Киеве](#)



**Памятник  
Шолом-  
Алейхему  
в Москве**







**Га́лина  
Серге́евна  
Ула́нова**

**советская  
балерина**





**Г.Уланова  
(Джульетта)**





Танцует Галина  
Уланова



**Музей-квартира в Москве  
(гостиная)**





**Дмі́трий  
Дмі́триєвич  
Шостако́вич –**

**русский советский  
композитор, пианист**

дважды лауреат  
сталинской премии

композитор  
ДМИТРИЙ ШОСТАКОВИЧ

[Шостакович Д. исполняет фрагмент 7-й симфонии](#)



# Основные произведения

## 15 симфоний

**Оперы:** [«Нос»](#), [«Леди Макбет Мценского уезда»](#) («Катерина Измайлова»), [«Игроки»](#) (окончена [К. Мейером](#)), [«Оранго»](#) (опера не была закончена, существует только Пролог)

**Балеты:** [«Золотой век»](#) (1930), [«Болт»](#) (1931) и [«Светлый ручей»](#) (1935)

## 15 струнных квartetов

Цикл «Двадцать четыре [прелюдии](#) и [фуги](#)», соч. 87 (1950—1951)<sup>[29]</sup>

[Праздничная увертюра](#) к открытию [ВСХВ](#) для ночной светомузыкальной программы фонтанов (1954)

[Фортепианный квинтет](#)

[Оратория «Песнь о лесах»](#)

[Кантаты «Над Родиной нашей солнце сияет»](#) и [«Казнь Степана Разина»](#)

[Антиформалистический раёк](#)

**Концерты и сонаты** для различных инструментов

**Романсы и песни** для голоса с фортепиано и [симфоническим оркестром](#)

[Оперетта «Москва, Черёмушки»](#)

**Музыка к кинофильмам:** [«Простые люди»](#) (1945), [«Молодая гвардия»](#) (1948), [«Падение Берлина»](#) (1949), [«Овод»](#) (1955), [«Гамлет»](#) (1964), [«Черёмушки»](#), [«Король Лир»](#) (1971).

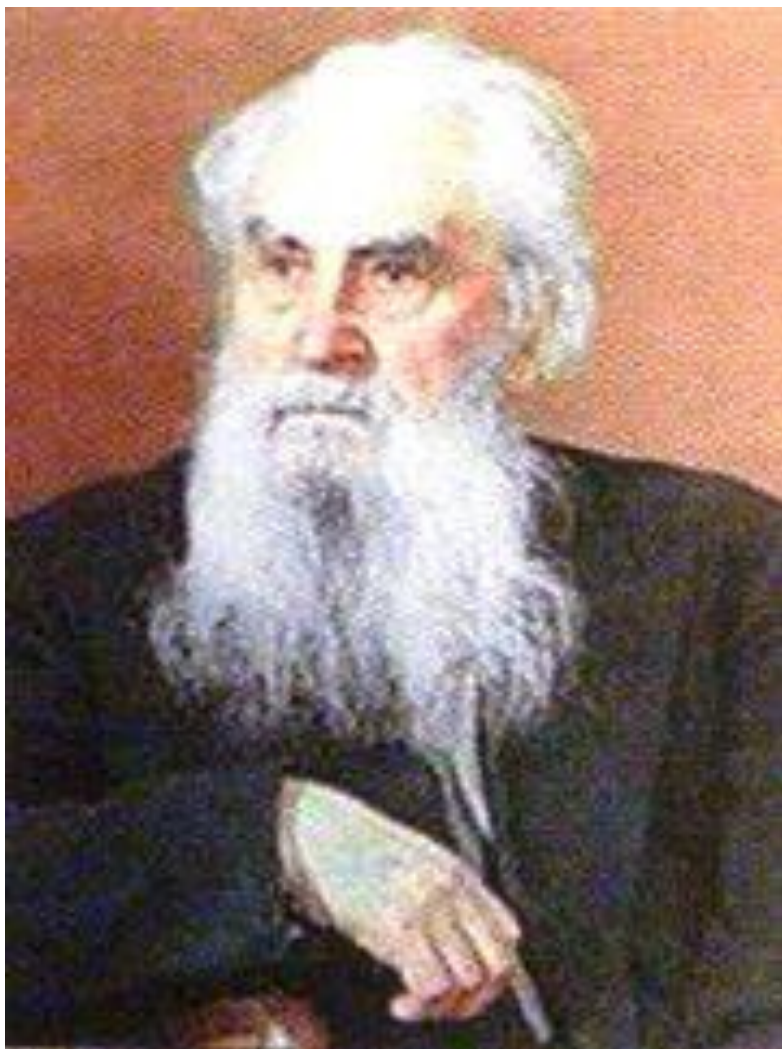


**Санкт-Петербургская академическая филармония им.  
Д. Д. Шостаковича**





**Большой зал Санкт-Петербургской филармонии**



**Сергей  
Тимофеевич  
Конёнков**

**скульптор**







**С. Т. Коненков. Столик с белочкой (фрагмент). Дерево, 1938.**



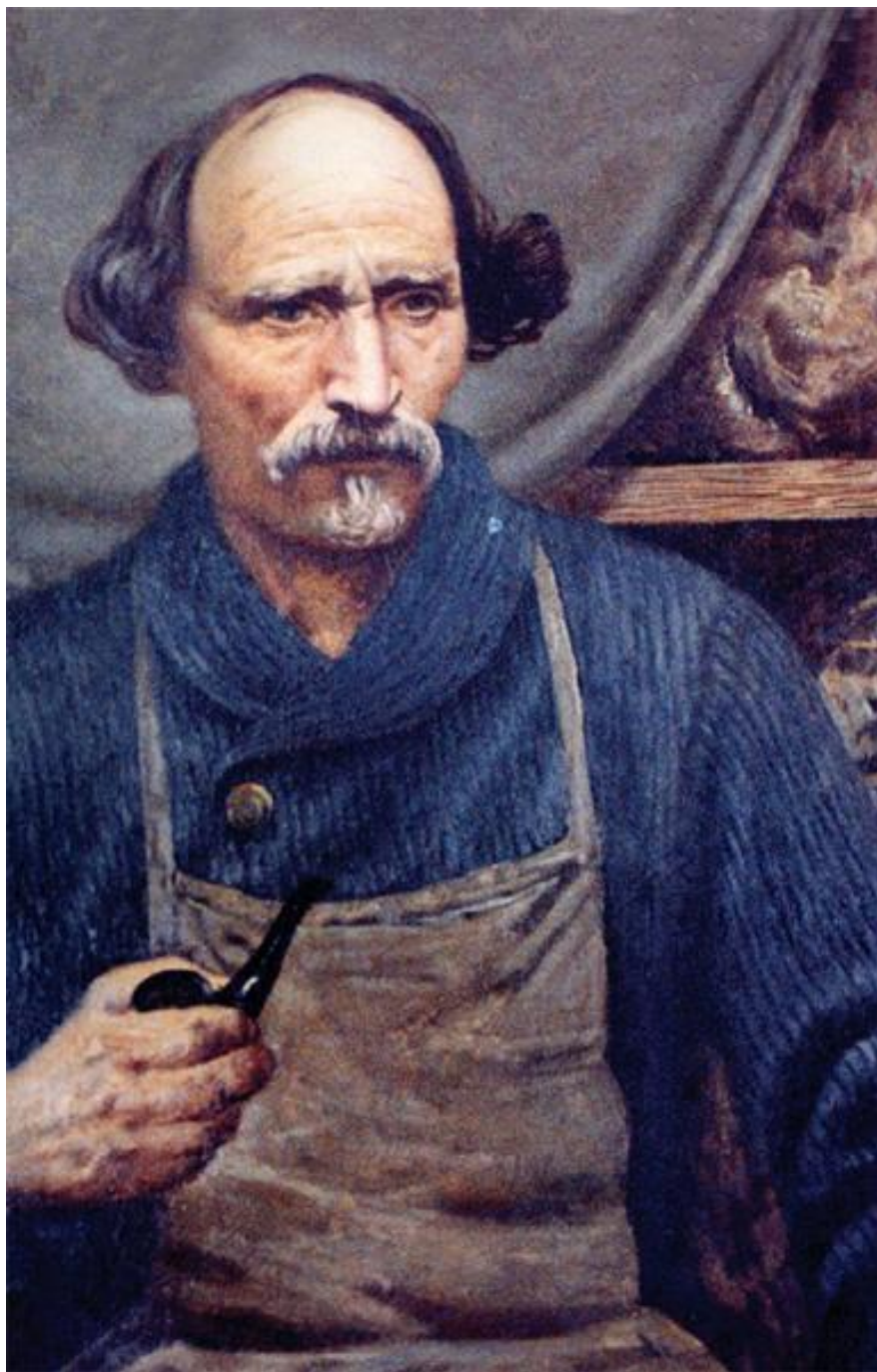


**С. Т. Коненков. Кресло. Удав. Дерево,  
1933.**



**Музей скульптуры С.Т.Коненкова в г  
Смоленске**





**Эрьзя  
Степа́н  
Дми́триевич**  
(настоящая  
фамилия Нефёдов)  
российский и  
советский художник,  
ваятель, мастер  
скульптуры из  
дерева



***Mouce  
ÿ***





ЖЕНСКИЙ  
ПОРТРЕТ

АЛЕКСАНДР  
НЕВСКИЙ





**Степан Эрьзя, «Л. Н.  
Толстой»,**





**Памятник С. Эрзя .  
Г. Саранск**



**Рытхэу  
Юрий  
Сергеевич**

российский и  
чукотский писате  
ль





# НАГРАД Ы



Орден  
Трудового Красного  
Знамени



Орден Дружбы  
народов



Орден  
Почёта



**МИР  
РОССИЙСКОЙ  
КУЛЬТУРЫ  
ВЕЛИК И  
РАЗНООБРАЗЕН**