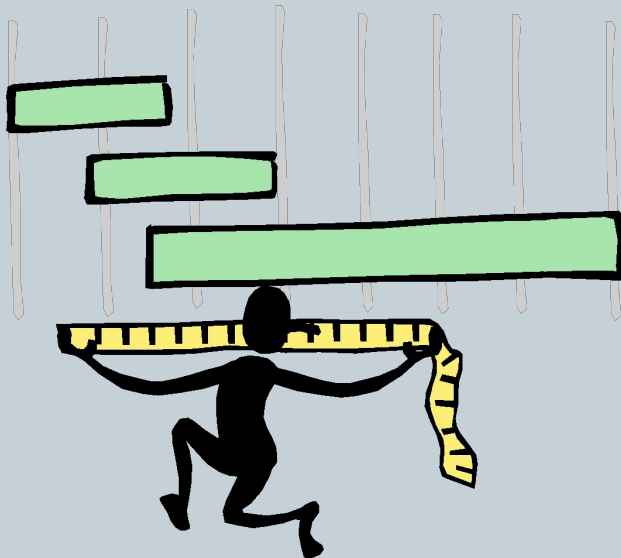




Затраты предпринимателя



Виды затрат производства



Издержки производства

Издержки производства – это все затраты, связанные с производством определённого количества продукции, выраженные в денежной форме

Показывают, во сколько обходится предпринимателю производство того или иного товара

экономические

бухгалтерские



- Бухгалтерские издержки (явные издержки) – платежи за приобретаемые ресурсы. Явные (или внешние) издержки представляют собой затраты на оплату сырья, материалов, топлива, заработную плату, начисление износа и т.д.
- Экономические затраты – сумма внешних (явных) и внутренних (неявных) затрат. Неявные издержки отражают использование в производстве ресурсов, за которые предприятие формально не платит: земли, помещений, труда управляющего и т.д.

Затраты предприятия:



Затраты на производство и реализацию продукции (себестоимость). Это текущие затраты, которые обеспечивают процессы производства

Затраты на расширение и обновление производства

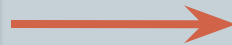
Затраты на непроизводственные нужды предприятия (социально – культурные, жилищно–бытовые и др.); они прямо не связаны с производством и не включаются в себестоимость продукции

Себестоимость продукции – все виды затрат, понесённых при производстве и реализации продукции



● Группы затрат, образующие себестоимость

Материальные
затраты



Сырьё, основные материалы, полуфабрикаты, комплектующие изделия, вспомогательные материалы, топливо, энергия, упаковочные материалы, инструмент, запасные части и т.д.

Затраты на
оплату труда



Отражают расходы на заработную плату ведущего и вспомогательного персонала

Отчисления на
социальные
нужды



Средства предприятий, которые направляются на внебюджетные фонды и используются на предусмотренные законом цели:

- отчисления в Фонд страхования РФ;
- страховые взносы в Государственный фонд занятости населения РФ;
- Фонд обязательного медицинского страхования

Калькуляция – определение себестоимости единицы продукции по статьям расходов:

Амортизация
основных фондов



Постепенное перенесение стоимости основных фондов в процессе их использования на стоимость готовой продукции

Прочие затраты



К ним относятся:

- налоги, сборы и платежи по обязательным видам страхования;
- затраты на оплату процентов за кредит, за услуги связи;
- оплата за охрану, за подготовку и переподготовку кадров, за сертификацию продукции

Цеховая себестоимость – это затраты конкретного подразделения на изготовление продукции:



- сырьё и основные материалы;
- вспомогательные материалы;
- топливо;
- энергия;
- заработная плата;
- отчисления на социальные нужды;
- амортизация основных фондов;
- прочие расходы

Производственная себестоимость – из всей суммы затрат вычитаются затраты, не связанные с производством продукции:



- **внепроизводственные расходы;**
- **потери от брака**