

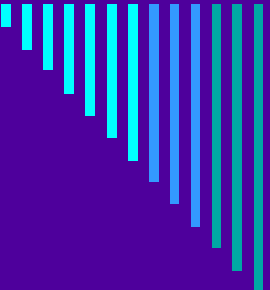
Строительные чертежи

Фасады, планы, разрезы.
Строительная документация.
Стройматериалы.



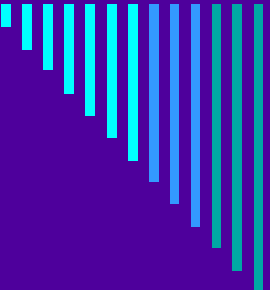
Цели урока:

- Получить общие сведения о строительных чертежах, материалах,
 - применяемых при строительстве;
 - изучить способы построения чертежей фасадов, планов, разрезов;
 - узнать особенности нанесения размеров на строительных чертежах;
 - получить сведения о строительной документации;
 - учиться выполнять строительные
 - чертежи.
-



Объяснение нового материала

1. Введение.
 2. Значимость строительного черчения в современном мире.
 3. Проекты жилых домов и коттеджей.
 4. Строительные материалы.
 5. Конструктивные элементы зданий.
 6. Чертежи планов этажей, разрезов и фасадов зданий.
 7. Особенности нанесения размеров.
-



Проект дома "Ольгино" - 187,20 кв.м

Дерево, один из самых первых стройматериалов, которым воспользовались люди, всегда было благодарным на "отдачу" и благородным по внешнему виду. Дерево в нашей стране самый доступный материал и в этом проекте отразилась мечта об экологически чистом жилье, о котором говорят "Мой родной и любимый дом".

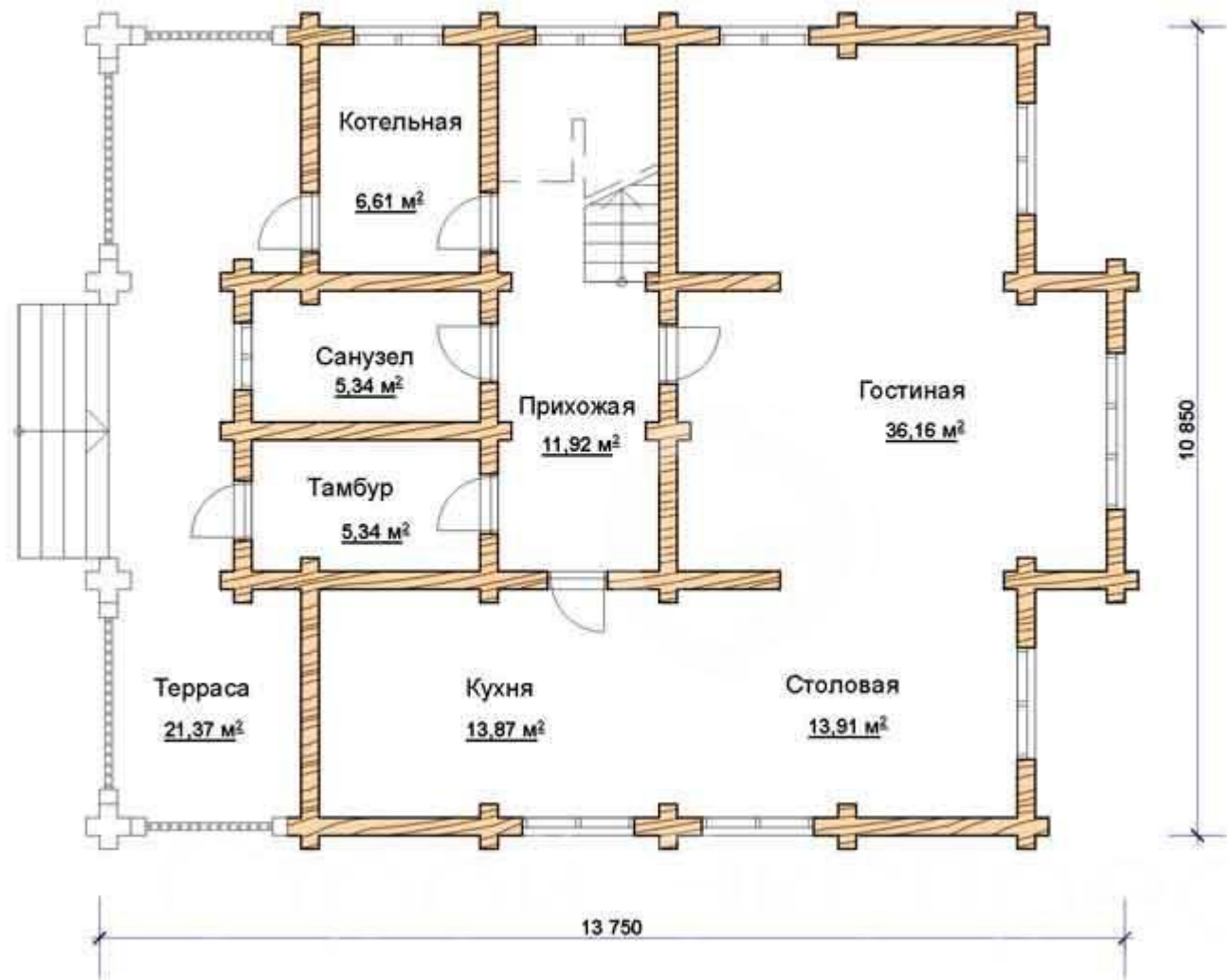




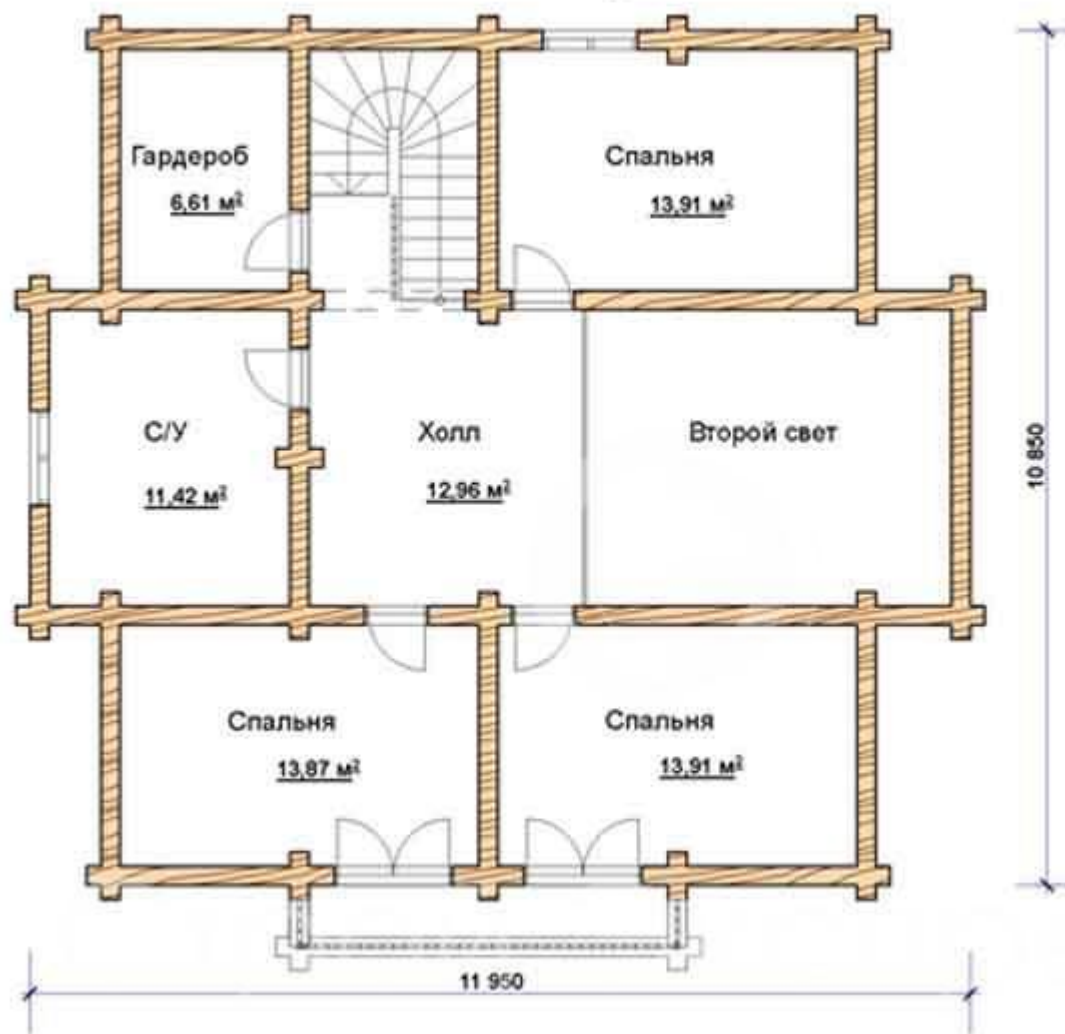


Строй Экспресс

План 1-го этажа



План мансарды





Характеристики дома.

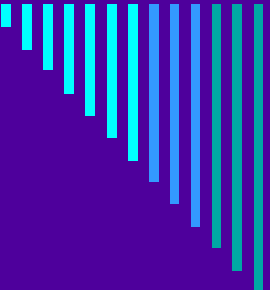
Фундамент - ленточный монолитный Песчаная подготовка - 300 мм Ж/б монолитная лента - 600 мм Цоколь - п/цементные блочки 200x400x200 мм

Стены Первый этаж - оцилиндр. бревно d=240 мм Второй этаж - оцилиндр. бревно d=240 мм Мансарда - оцилиндр. бревно d=240 мм

Перегородки Первый этаж - каркасные 150 мм Второй этаж - каркасные 150 мм

Пол 1-го этажа Балки - брус 100x150 мм Черный пол - доска 25x150 мм Покрытие - половая доска 36x38 мм Утеплитель - "Изовер" 100 мм Гидропароизоляция "Изоспан"

Межэтажное перекрытие Балки - брус 100x200 мм Черный пол - доска 25x150 мм Покрытие - половая доска 36x38 мм Утеплитель - "Изовер" 100 мм Гидропароизоляция "Изоспан"



Крыша - мансардная Стропила - доска
50x200 мм Обрешетка - доска 25x150 мм
Контробрешетка - брусок 50x50 мм
Утеплитель - "Изover" 200 мм
Гидропароизоляция "Изоспан"Кровля –
металлочерепица

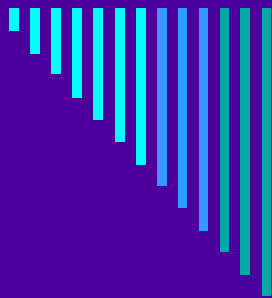
Площадь 1-го этажа - 114,52 кв.м Высота до
потолка - 3,00 м Терраса - 21,37 кв.м Тамбур
- 5,34 кв.м Топочная - 6,61 кв.м Прихожая -
11,92 кв.м Санузел - 5,34 кв.м Кухня - 13,87
кв.м Столовая - 13,91 кв.м Гостиная - 36,16
кв.м

Площадь мансарды - 72,68 кв.м Высота до
потолка - 2,80 м Холл - 12,96 кв.м Санузел -
14,42 кв.м Гардеробная - 6,61 кв.м Жилая
комната - 13,91 кв.м Жилая комната - 13,91
кв.м Жилая комната - 13,87 кв.м



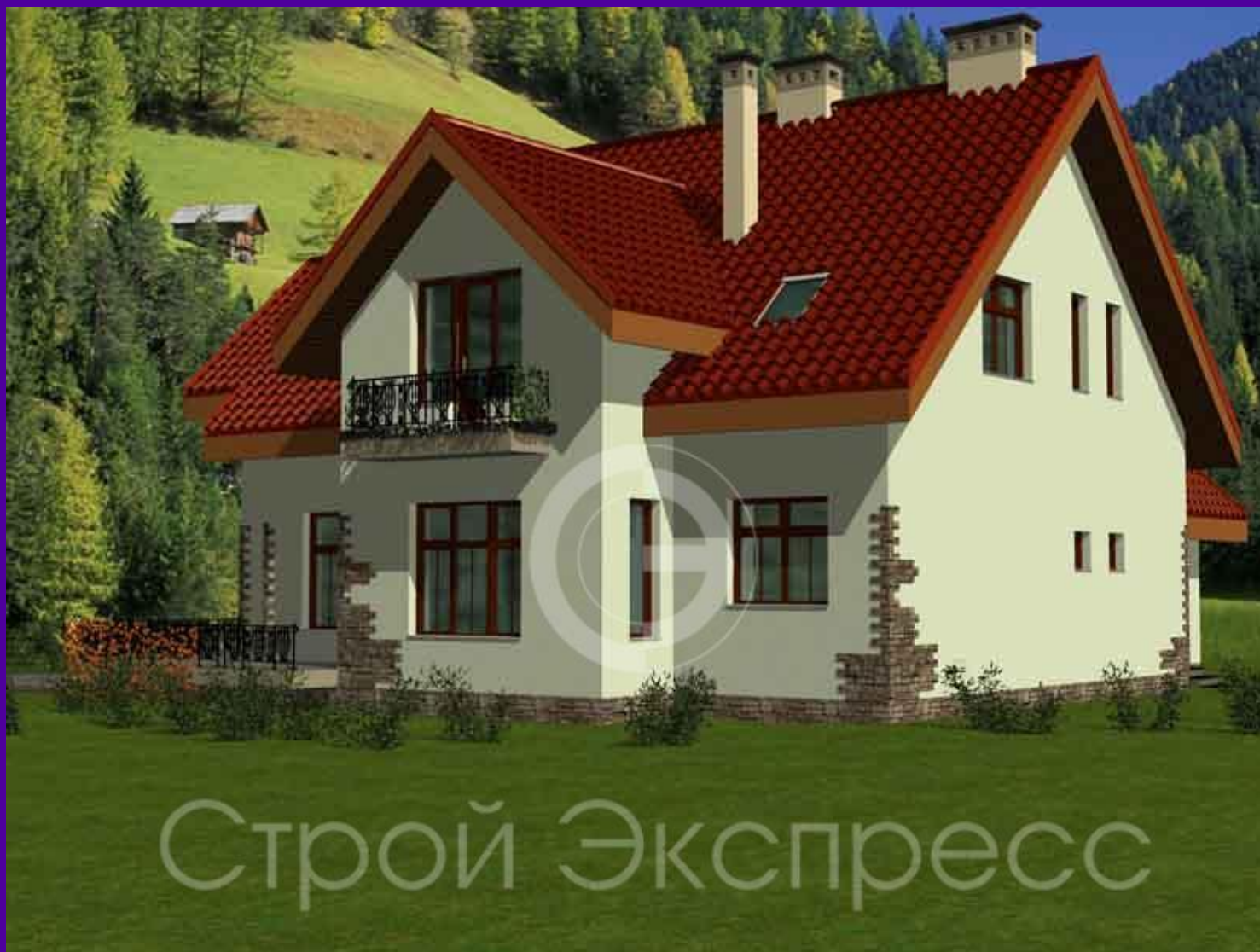
Проект №2 - коттедж "Рюбецаль" - 249,50 кв.м

Современный, респектабельный дом с гаражом, просторной кухней и 5-ю спальнями, благодаря рациональной планировке и стильному внешнему виду, заслужил огромную популярность, теперь жить в этом доме и наслаждаться его теплым кровом можно всего за 3,99 млн. руб.





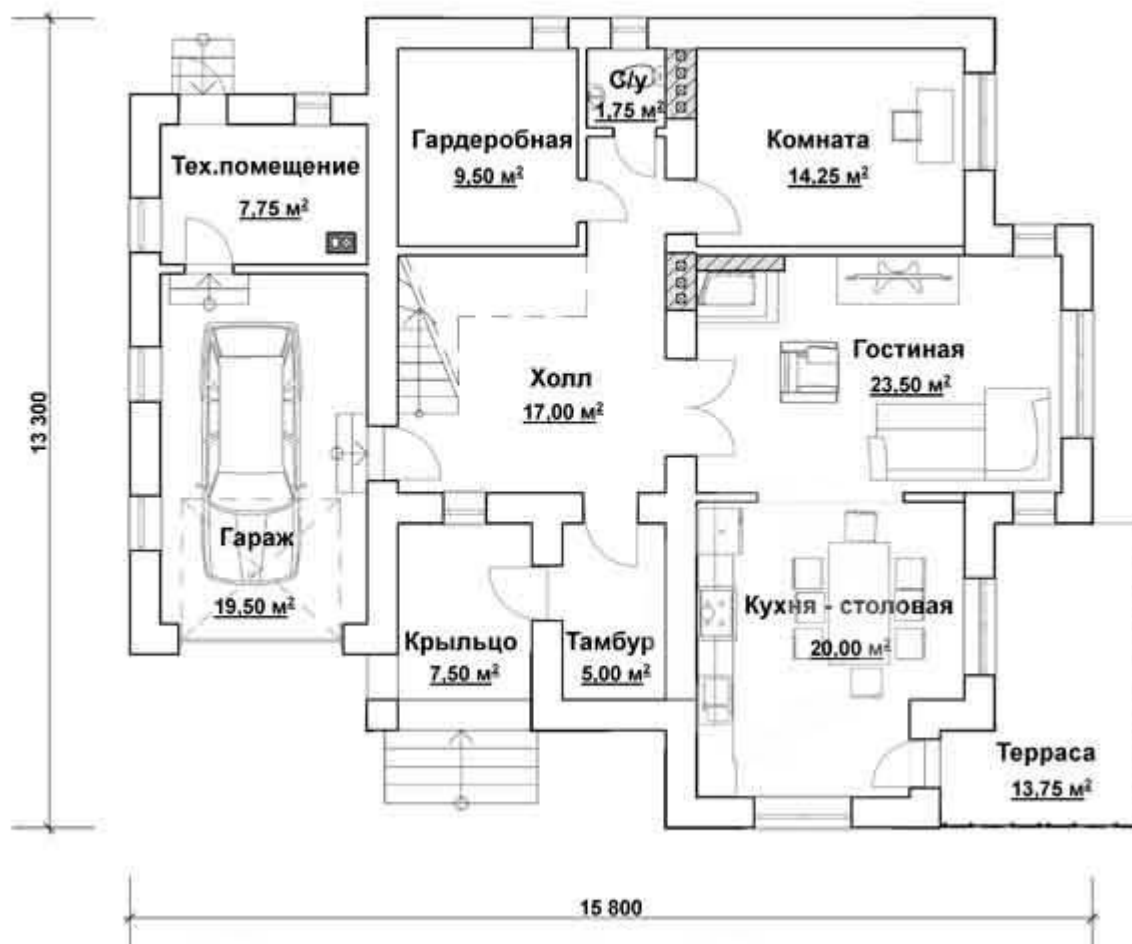
Строй Экспресс



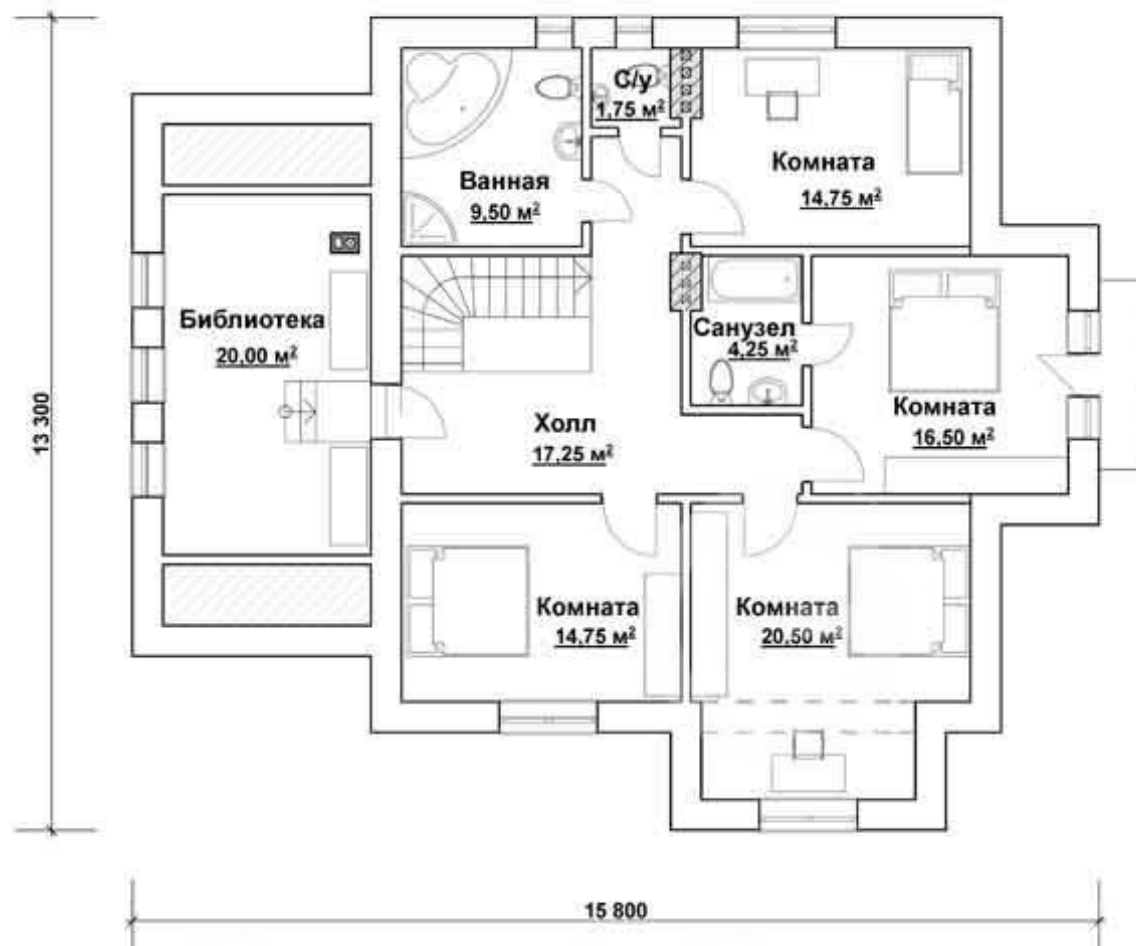
Строй Экспресс



План 1-го этажа



План 2-го этажа





Характеристики дома

Фундамент - ленточный монолитный Ж/б

монолитная лента - 1600 мм Цоколь - ж/б
монолит 400 мм

Стены 1-й этаж - блоки "Хебель" 500х600х250

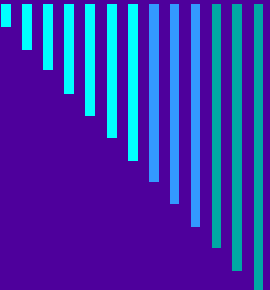
мм 2-й этаж - блоки "Хебель" 500х600х250 мм

Перегородки 1-й этаж - кирпич 120х250х90 мм

мансарда - кирпич 120х250х90 мм

Межэтажные перекрытия Сборные ж/б плиты

- 220 мм Утеплитель - пенополистирол 50 мм
Гидроизоляция Ц/песчаная стяжка - 30 мм

- 
- **Крыша - мансардная** Стропила - доска 50x200 мм Обрешетка - доска 25x150 мм Контробрешетка - брусок 50x50 мм Утеплитель - "Изолвер" 200 мм Кровля - металлочерепица **Площадь 1-го этажа - 134,50 кв.м** Высота до потолка - 2,95 м Крыльцо - 7,50 кв.м Тамбур - 5,00 кв.м Гараж - 19,50 кв.м Тех. помещение - 7,75 кв.м Холл - 17,00 кв.м Гардеробная - 9,50 кв.м Санузел - 1,75 кв.м Комната - 14,25 кв.м Гостиная - 27,50 кв.м Кухня - столовая - 20,00 кв.м Терраса - 13,75 кв.м **Площадь мансарды - 115,00 кв.м** Высота до потолка - 2,80 м Холл - 17,25 кв.м Библиотека - 20,00 кв.м Ванная - 9,50 кв.м Санузел - 1,75 кв.м Санузел - 14,75 кв.м Жилая комната - 14,75 кв.м Жилая комната - 16,50 кв.м Жилая комната - 20,50 кв.м

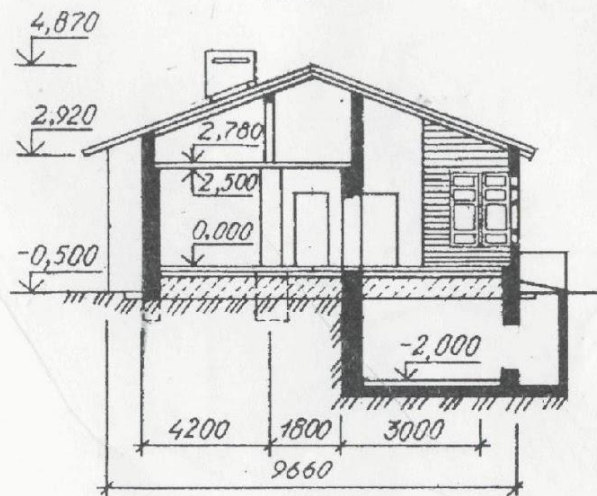
Одноквартирный жилой дом

Фасад

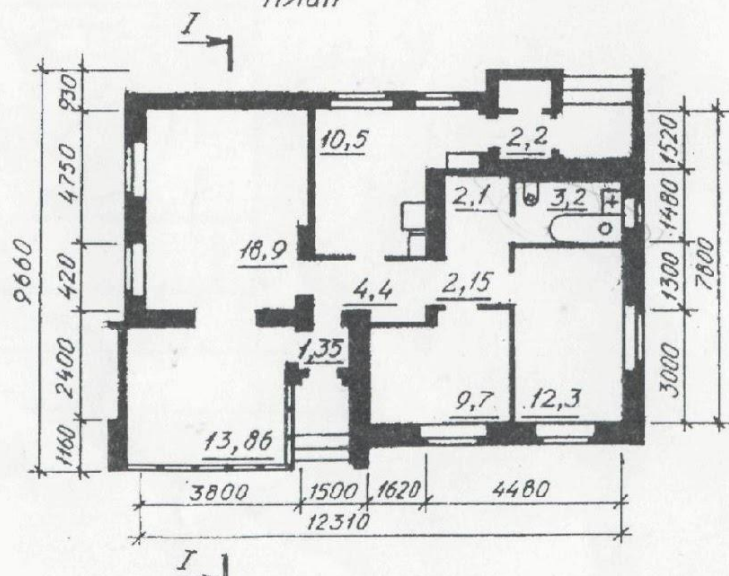


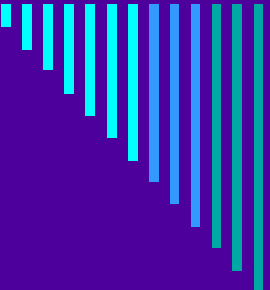
Разрез

I-I



План





Создание проекта дачного домика (работа в парах)

1. Описание.
 2. Планы этажей, мансарды.
 3. План дачного участка.
 4. Защита проекта.
-



Защита проекта

1. Целесообразность и значимость данного проекта.
 2. Оценочная стоимость. Материалы.
 3. Характеристики.
 4. Фасады (главный, дворовой, задний)
 5. Планы, разрезы здания.
 6. План участка. Хозяйственные постройки. Насаждения.
-