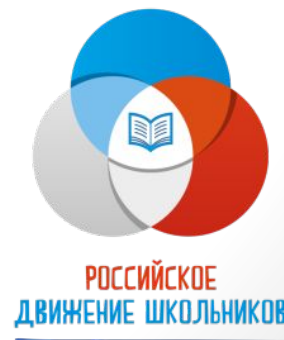




Модульный курс
«Активные методы и формы воспитания обучающихся.
Расширение позитивного социального опыта школьников»

Мастерская «МУЗЕЙ»

направление
«ГРАЖДАНСКАЯ АКТИВНОСТЬ»



Музейная педагогика как механизм формирования гражданской активности

**Кравченко Елена Геннадьевна
учитель русского языка и литературы**

Направление
«Гражданская активность»
формирует новое поколение
молодых людей,
способных активно
участвовать
в жизни своей страны
и готовых к вовлечению
в социально-востребованную
деятельность

ГРАЖДАНСКАЯ АКТИВНОСТЬ

Добровольчество

**Поисковая
деятельность**

**Изучение истории
России**

**Краеведение,
создание и
развитие
школьных музеев**

Краеведение, школьные музеи - это

*проекты развития
школьных музеев
России, историко-
краеведческой работы,
позволяющей узнать об
истории и культуре
Малой Родины*

*познавательные и
увлекательные
путешествия по
самым интересным
местам нашей
страны*



ЦЕЛЬ МУЗЕЯ

***стать воспитательным
центром открытого
образовательного пространства,
координатором
историко-краеведческой,
военно-патриотической,
проектно-исследовательской
деятельности педагогов
и школьников***

ГЛАВНЫЕ ЗАДАЧИ МУЗЕЯ

- *использование культурных ценностей для развития обучающихся;*
- *развитие системы дополнительного образования школы;*
- *охрана и пропаганда памятников истории, культуры, и природы родного края;*
- *объединение учителей, родителей и учащихся школы через участие в сохранении и увековечении памяти защитников Отечества, истории школы и классов;*
- *обучение работе с историко – архивными документами;*
- *организация экскурсионной работы, через создание совета музея из числа учащихся школы, организацию курсов по подготовке экскурсоводов;*
- *разработка тематических уроков по общеобразовательным предметам, которые будут проводиться на базе музея с применением его экспонатов;*
- *создание новых интерактивных программ и виртуальных экскурсий.*



МУЗЕЙНАЯ ПЕДАГОГИКА

- *может помочь ребенку стать творческой личностью;*
- *помогает формировать систему ценностей, в которой самым главным оказываются не материальные, а человеческие отношения;*
- *помогает ребенку прожить не одну свою, а сотни чужих жизней;*
- *включает ребенка в сферу культуры.*





**Школа –
как учреждение
образования**



**Центр музейной
педагогики –
как учреждение
культуры и
просветительской
деятельности**

**С памяти, с уважения
к прошлому, со
школьного порога
начинается Родина. И
пока раздаются
ребячьи голоса, пока
звонит школьный
звонок не будет в
истории школы
последней страницы**

**«Надо хранить наше
прошлое: оно имеет
самое действенное
воспитательное
значение. Оно
воспитывает
чувство
ответственности
перед Родиной»
Д.С Лихачев»**





Центр музейной педагогики



*Мы представляем наш музей
Для кого? Для себя?
Нет! Чтобы знали люди все:
Историю забыть нельзя!*

Как это было...

Признаки музея...



**Наличие
фонда
подлинных
материалов**



**Программа
деятельности
музея**

**Наличие
экспозиций
(глубина,
системность)**



**Помещение,
оборудование**

**Постоянный
актив
учащихся.
Совет музея**

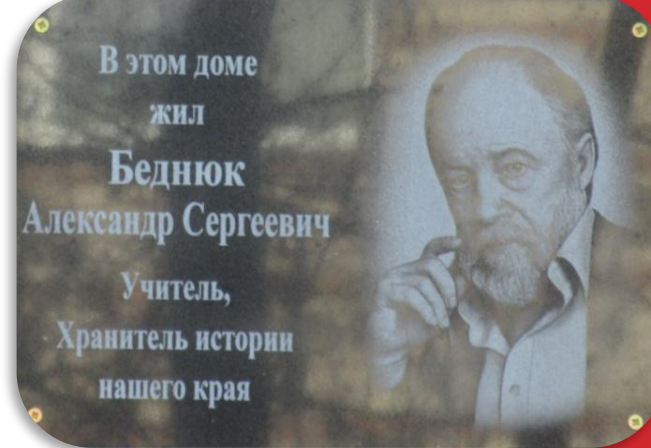


ОТКРЫТИЕ МУЗЕЯ ИСТОРИИ ШКОЛЫ №1 07.04.2017

Экспозиции музея истории школы №1

История родной школы, как и любая другая история, это наша ценность, наша гордость, наша культура.

Мы просто не вправе ее забывать.





Экспозиции музея истории школы №3

А школьный корабль плывет дальше.

В звонкой тишине – стук... Вслушайтесь... Это звучит сердце школы, значит, она живет...

Живет и помнит о жизни замечательных людей: педагогов-ветеранов..., выпускников..., учителей..., учеников...



Совместные ЭКСПОЗИЦИИ



**«Достопримечательности
моего края»**



«Из истории завода»



«100-лет Ленинскому комсомолу»

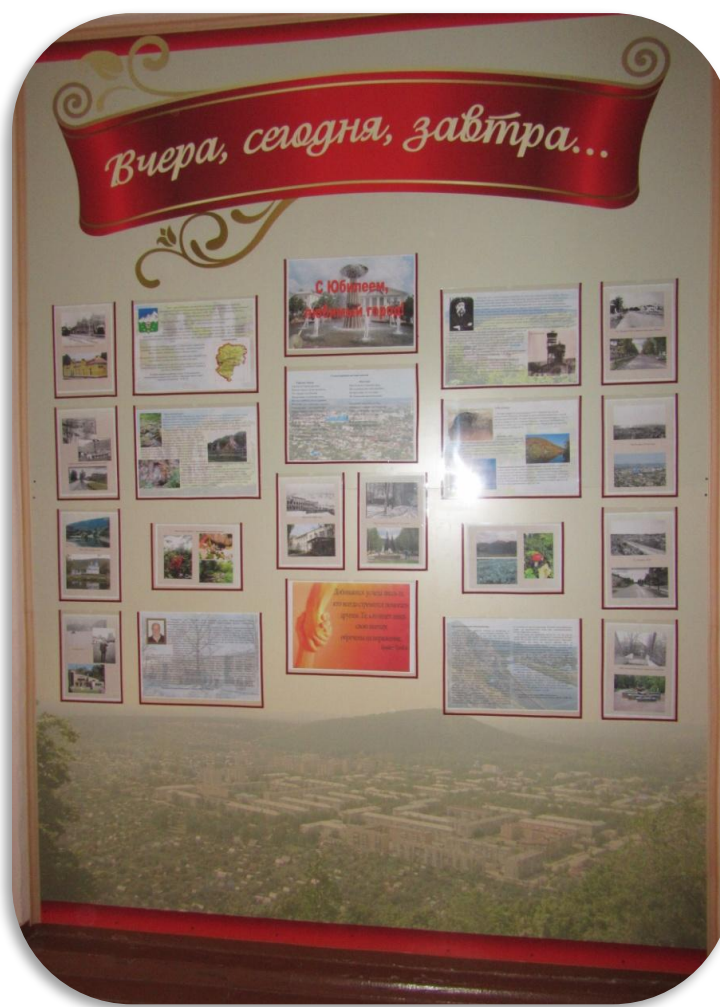


**«К 95-летию пионерской
организации»**

Совместные экспозиции



**Экспозиция
«К 100-летию
Ленинского комсомола»**



**Экспозиция
«К 120-летию родного города»**

ЦЕНТР МУЗЕЙНОЙ ПЕДАГОГИКИ



**Музейный зал истории
школы №3 г. Аши
1989г.**



**Музейный зал истории
школы №1 г. Аши
(1974г.) – 2017г.**



**Музейный зал технического
творчества – 2018г.**

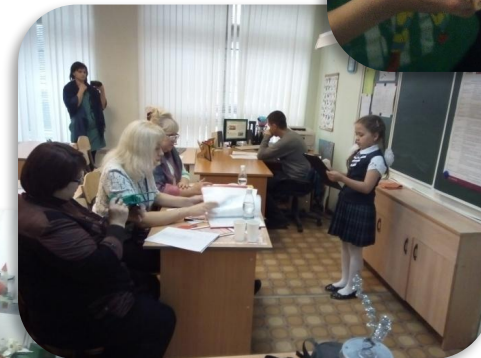
МУЗЕЙНЫЙ ЗАЛ ТЕХНИЧЕСКОГО ТВОРЧЕСТВА



Преобразовательно – созидающая функция музея

ТВОРЧЕСТВО:

- Научное
- Исследовательское
- Художественное
- Техническое



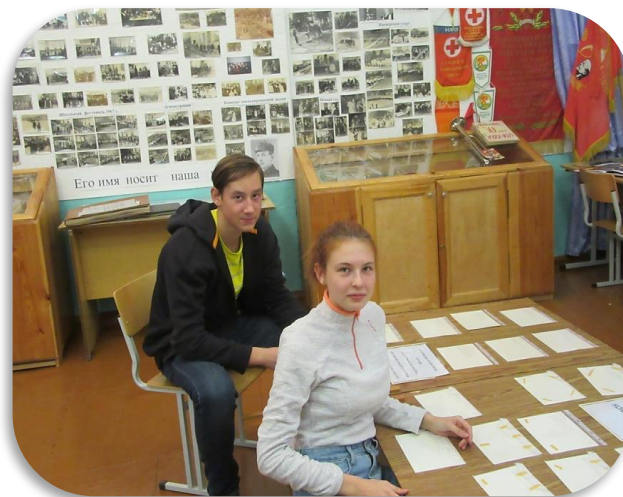
МЕТОДЫ МУЗЕЙНОЙ ПЕДАГОГИКИ

- *Поисково-исследовательский*
- *Театрализации*
- *Использование ассоциативных связей, игровых ситуаций*
- *Практического манипулирования с предметами*

**«Ценностям нельзя научиться,
ценности необходимо пережить»**



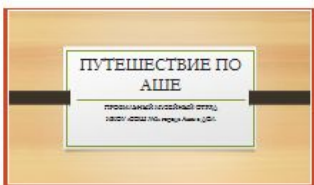
Документирующая функция музея



**Комплектование
фондов,
фондовая работа**

Создание экспозиций

Образовательно – развивающая функция музея



1



2



3



4



5

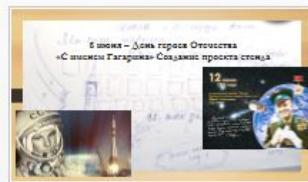
Профильный музейный отряд в ДОЛ



6



7



8



9



10



11



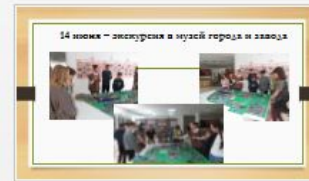
12



13



14



15

15 июня-ТЕХНОСТАРТ



16 июня-экскурсия в музей школы №1
города Аши



18 июня-мастер-класс «Как работать с
сайтом музея»



19, 20 июня-работа на маршрутах



21 июня- день уважения к памятным местам
города (трудовой десант)



22 июня- день памяти о героях
«Эпоха войны»



23 июня-день закрытия.
Подведение итогов экспедиции



24 июня- день молодежи



Образовательно – развивающая функция музея



Социальный проект «Гордимся званием Учитель»



Новые проекты

Школе – 80!
От школьных побед к большим
достижениям
Музей в чемодане
Медалисты – наша гордость



Расширение музейного пространства

- *Интерактивные экскурсии*
- *Досуговые мероприятия*
- *Мастер-классы*
- *Квесты*
- *Создание виртуальных экскурсий*
- *Создание виртуального музея*



Развлекательно – познавательная функция музея



23 октября
«Белые журавли» –
поэтический праздник
памяти павших во всех
войнах и терактах



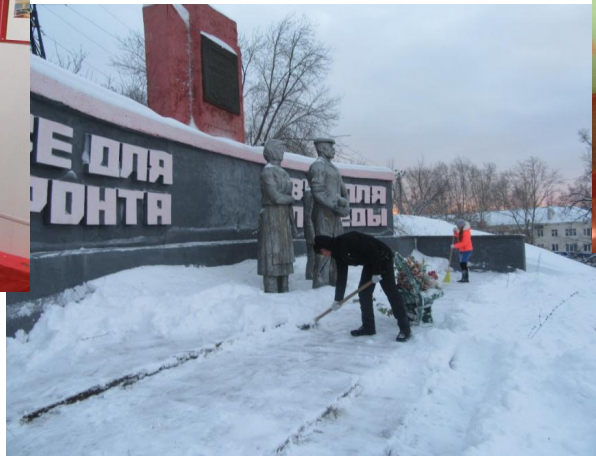
23 февраля
Смотр строя и песни



9 мая
Конкурс инсценированной военной песни
«И у Памяти есть свой голос»

Реализация данного проекта ПОЗВОЛИТ ШКОЛЬНИКАМ:

- участвовать в управлении школьным музеем*
- разрабатывать и реализовывать свои творческие, исследовательские, этнокультурные, выставочные и экскурсионные проекты*



Центр музейной педагогики приглашает:

- педагогов-ветеранов
- школьников и педагогов всех школ города
- родителей обучающихся
- выпускников школ №1 и №3
- жителей микрорайона и города



***В делах успехов и везенья!
В душе тепла и доброты!
Жить интересно,
с настроением,
В удачу верить и в мечты!***

