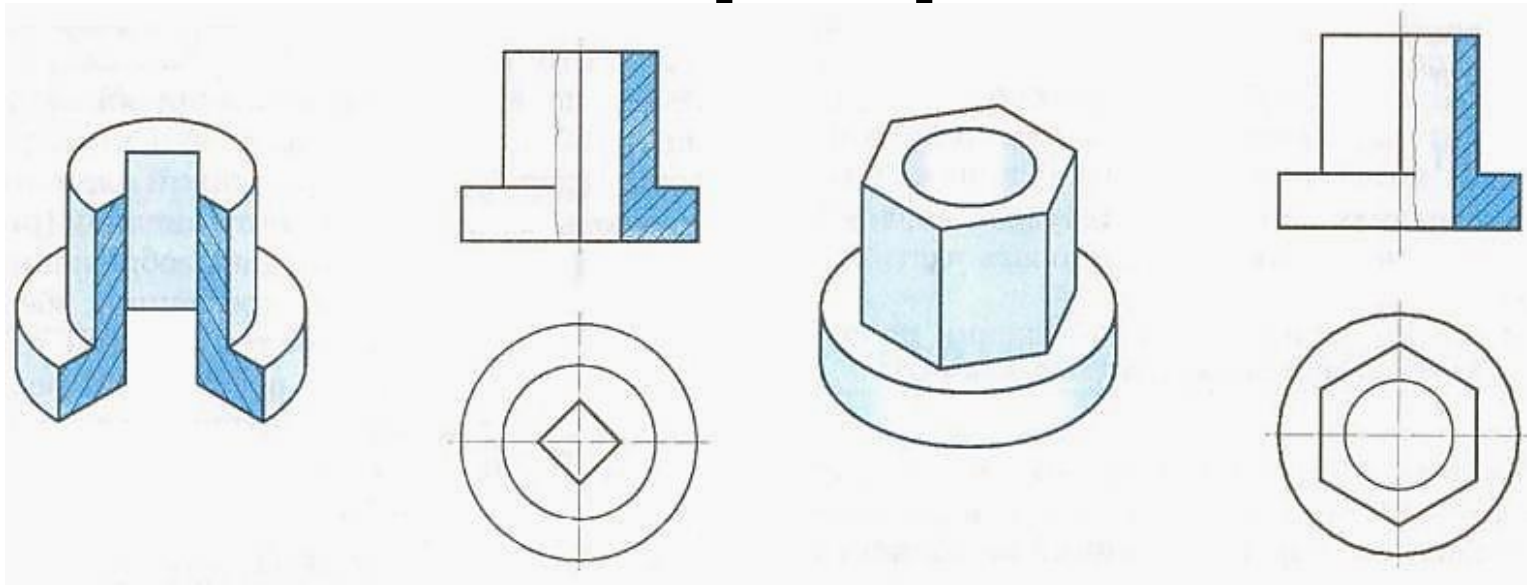


З'єднання виду та розрізу. Місцеві розрізи.



Розробив:

викладач спеціальних дисциплін
ДПТНЗ «Краматорського центру
ПТО»

Онищенко Сергій Якович

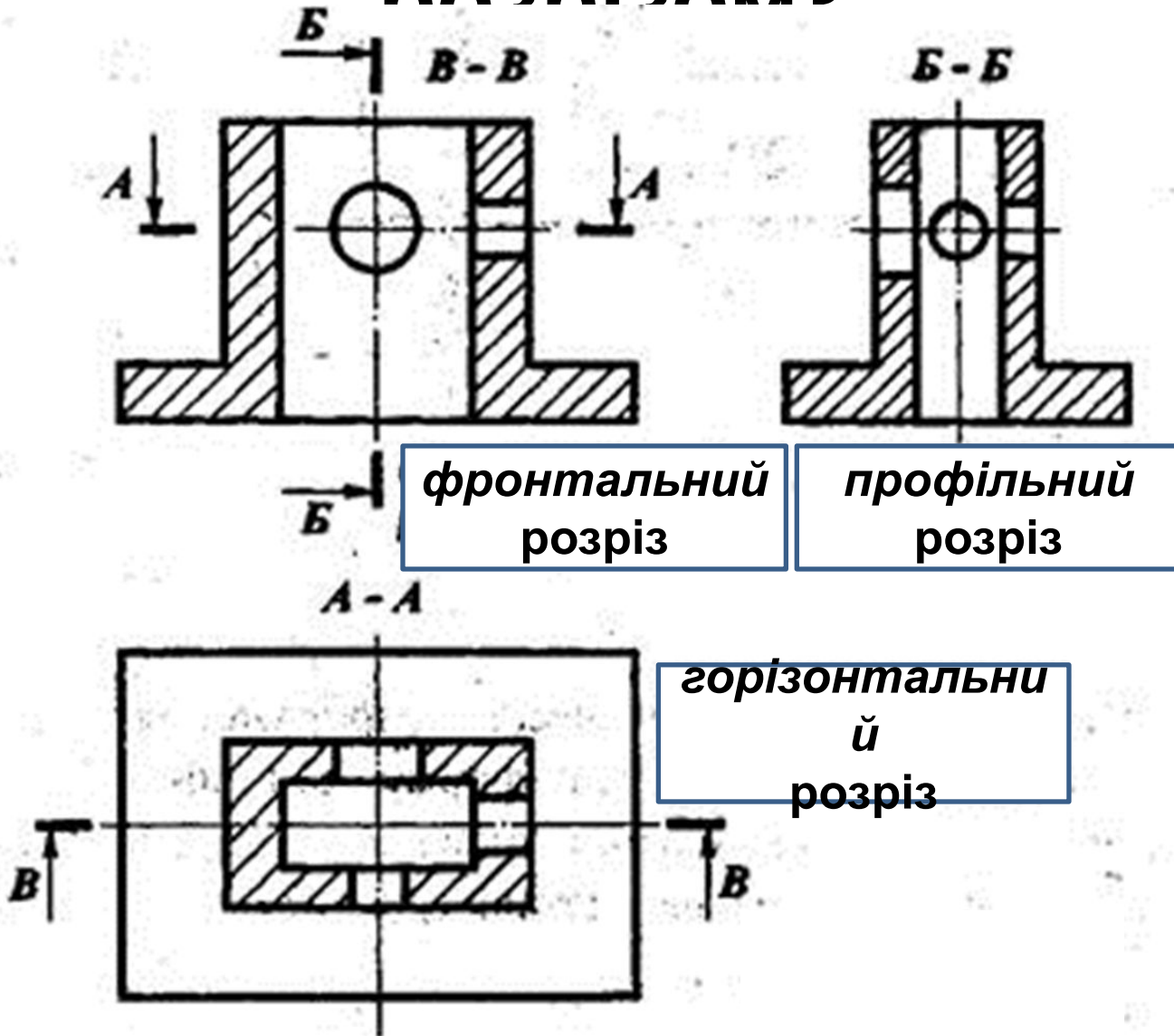
Цілі уроку:

- **Навчальна:** познайомитися з правилами зображення креслень з з'єднанням виду та розрізу та місцевих розрізів.
- **Розвиваюча:** розвивати вміння читати креслення з розрізами та перетинами.
- **Виховна:** виховувати почуття відповідальності за виконані роботи, дбайливе ставлення до виконання креслень.

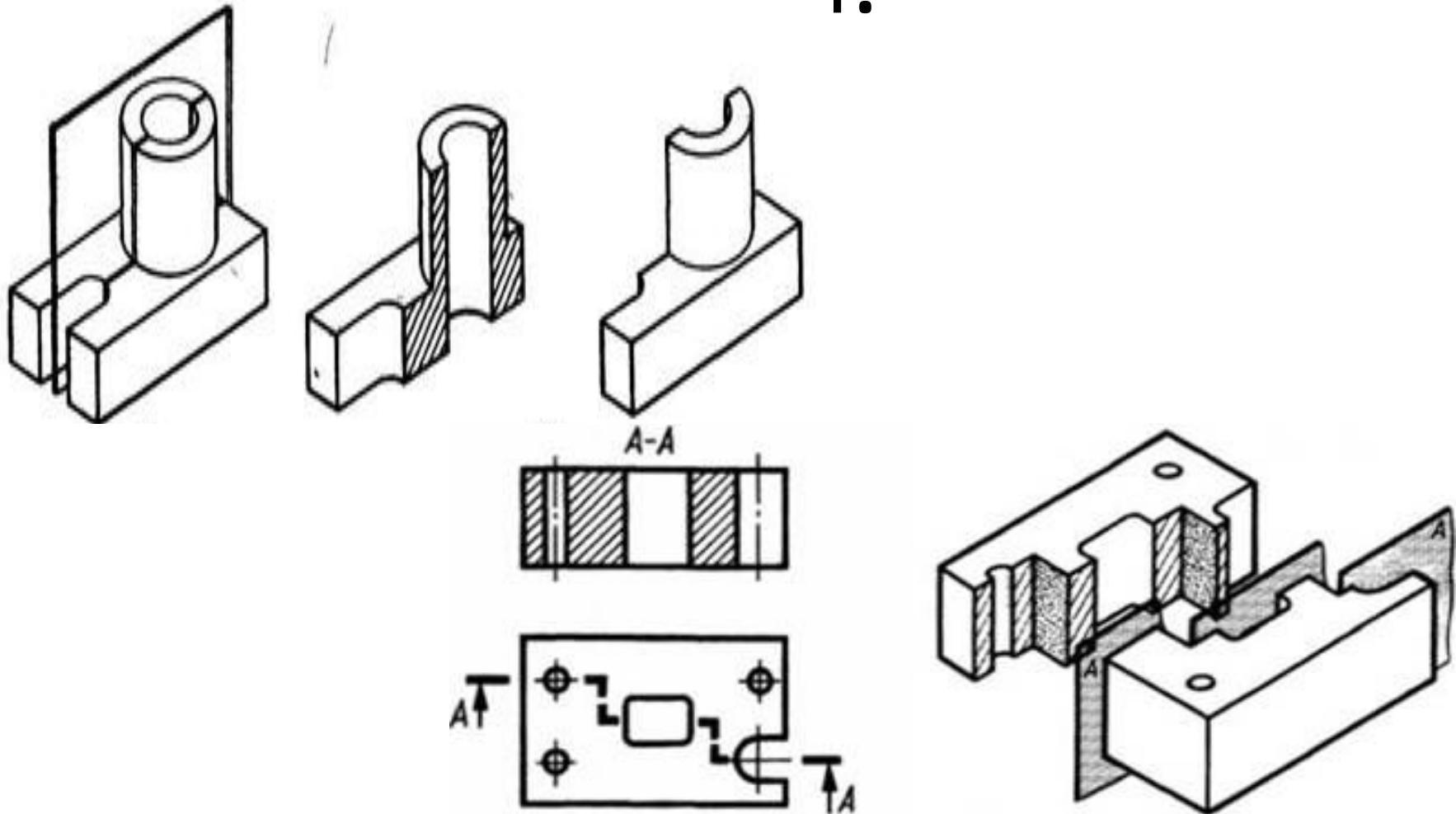
**Актуалізація опорних знань
учнів**

Яке зображення називають

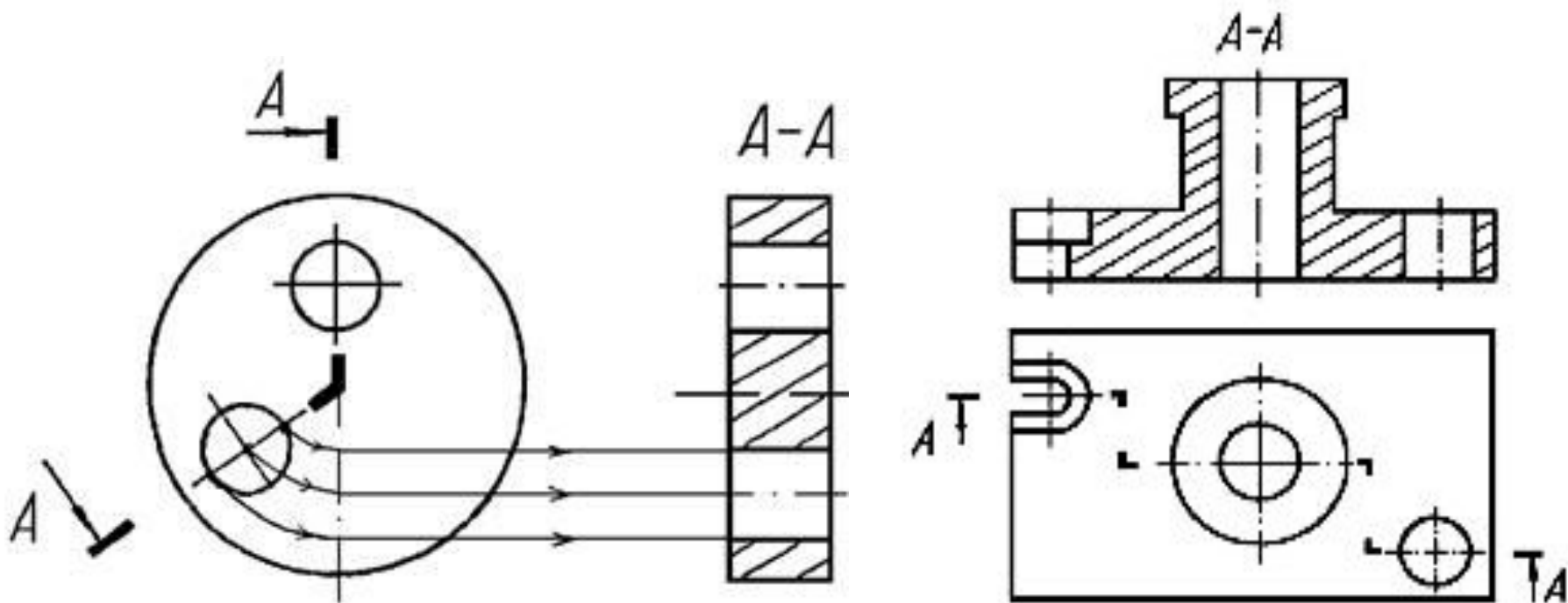
розрізом?



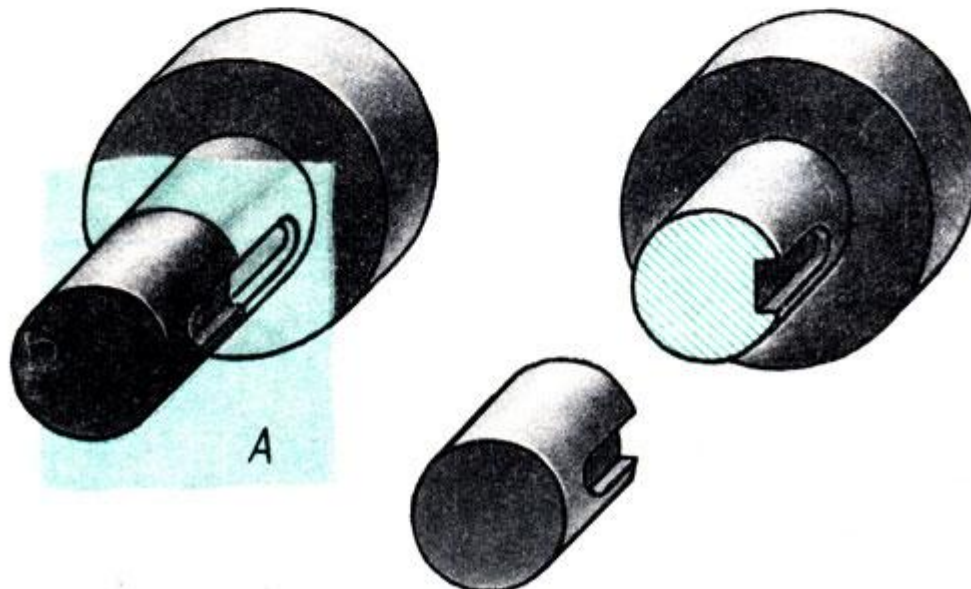
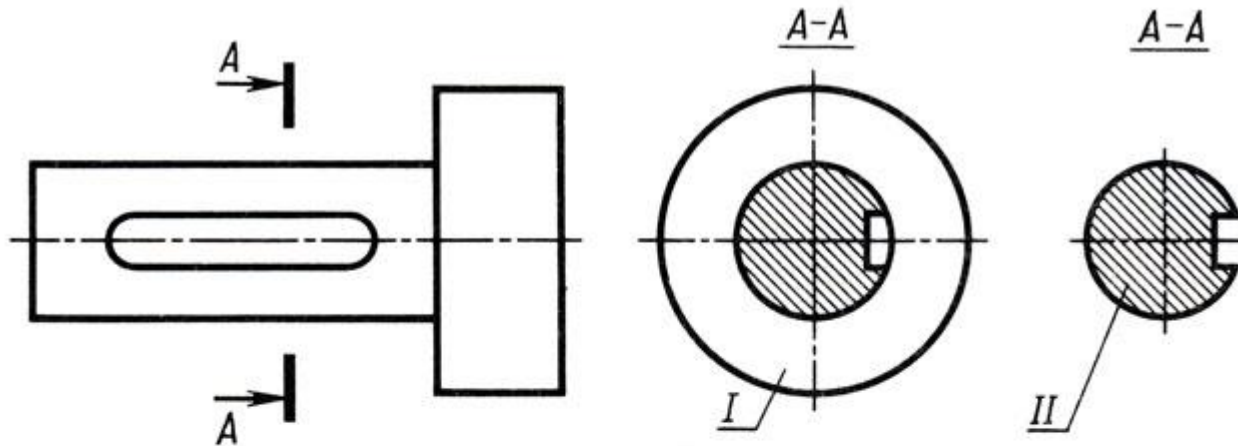
Як поділяють розрізи в залежності від кількості сікучих площин?



Як поділяють розрізи в залежності від розташування сікучих площин між собою?

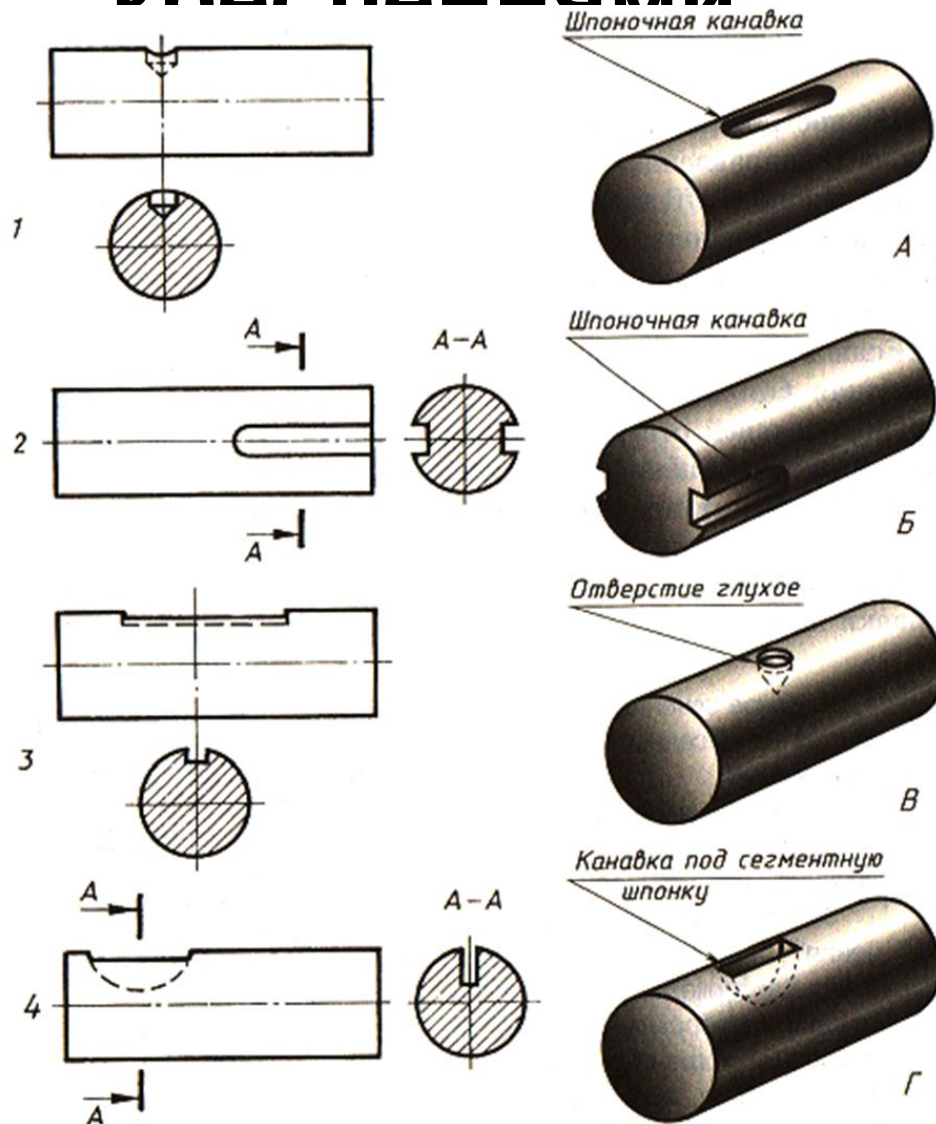


У чому полягає різниця між перетином та розрізом?



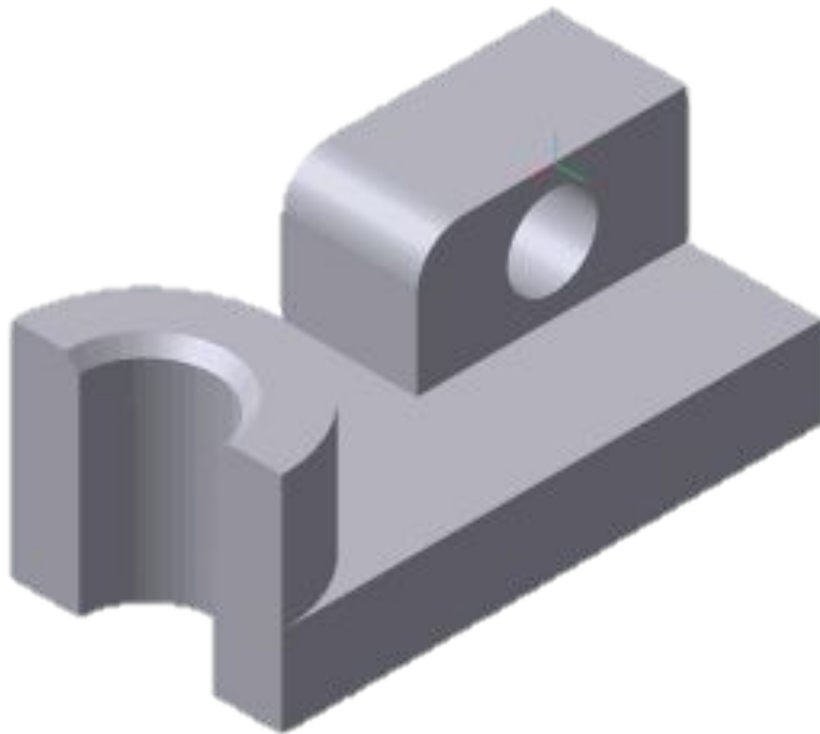
Знайдіть відповідальність наочного зображення з виконаними

кресленнями

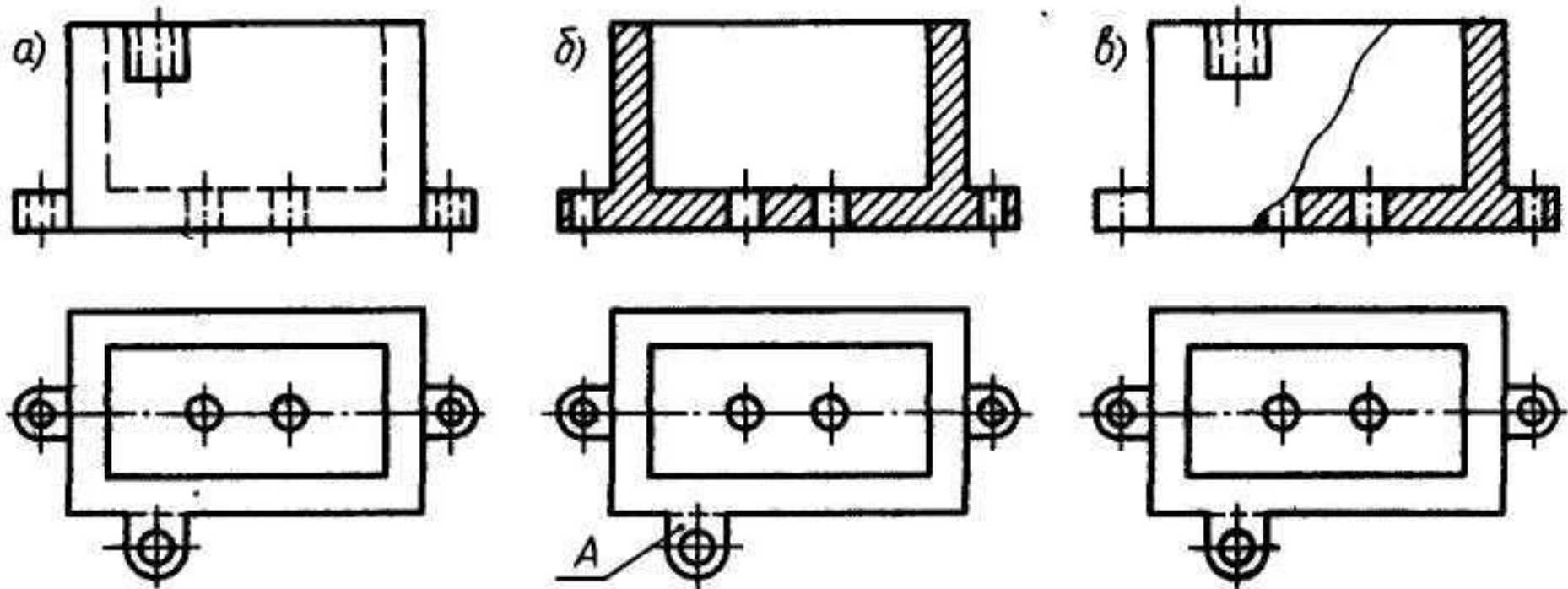


Щоб раціонально скорочувати кількість зображень на кресленнях, вдаються до поєднання (суміщення) двох зображень: частини вигляду з частиною відповідного розрізу.

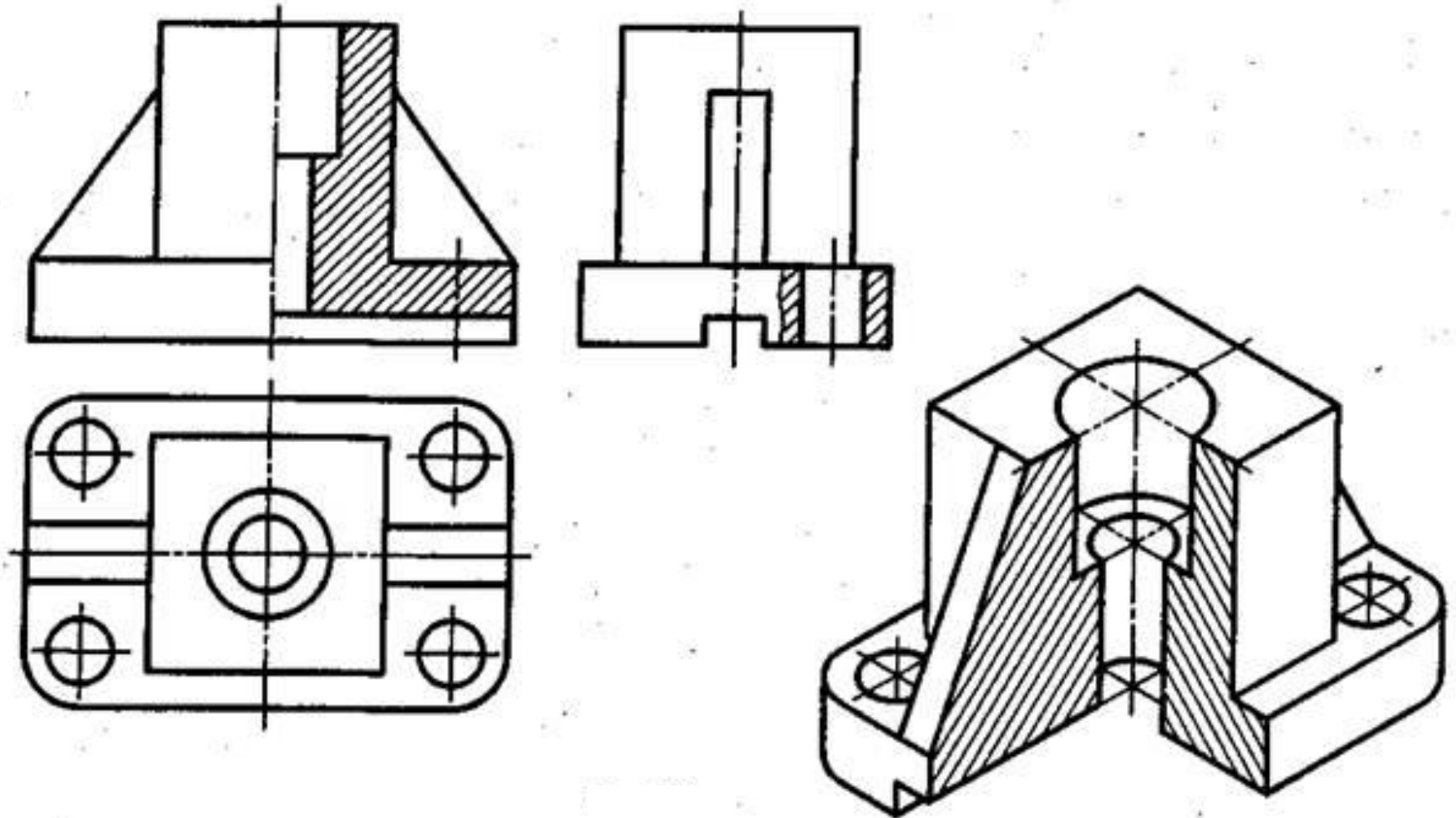
Тоді замість двох окремих зображень — вигляду і розрізу — на кресленні одержують одне зображення — поєднання частин вигляду і розрізу.



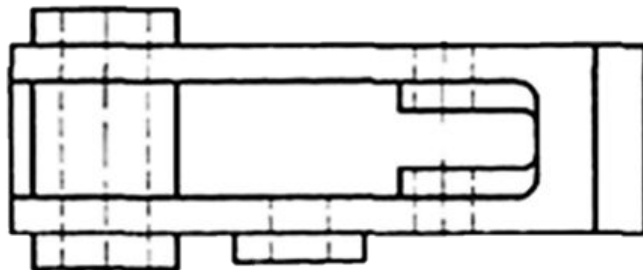
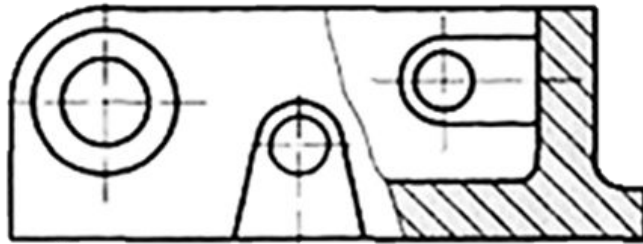
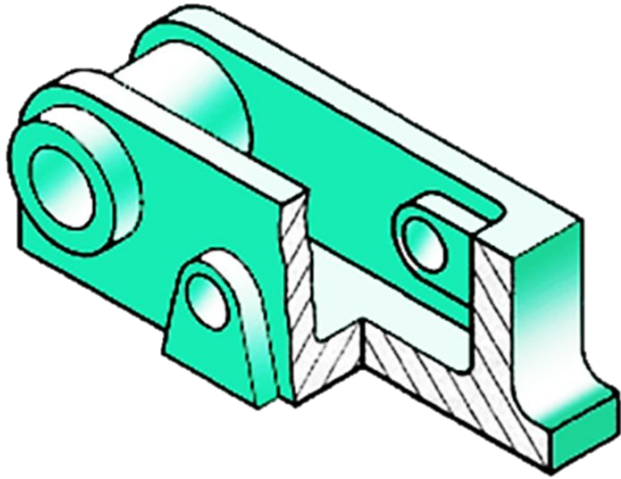
- Якщо замість частини застосувати повний розріз, то за одним виглядом зверху неможливо буде уявити форму і положення виступу на передньому боці предмета.
- На фронтальному розрізі його не буде зображено, адже цей елемент випадає разом з умовно видаленою передньою частиною предмета. Тому в даному разі доцільно поєднати частину вигляду з частиною розрізу.



- Якщо вигляд і поєднуваний з ним розріз фігури симетричній, то поєднують половину вигляду з половиною відповідного розрізу.

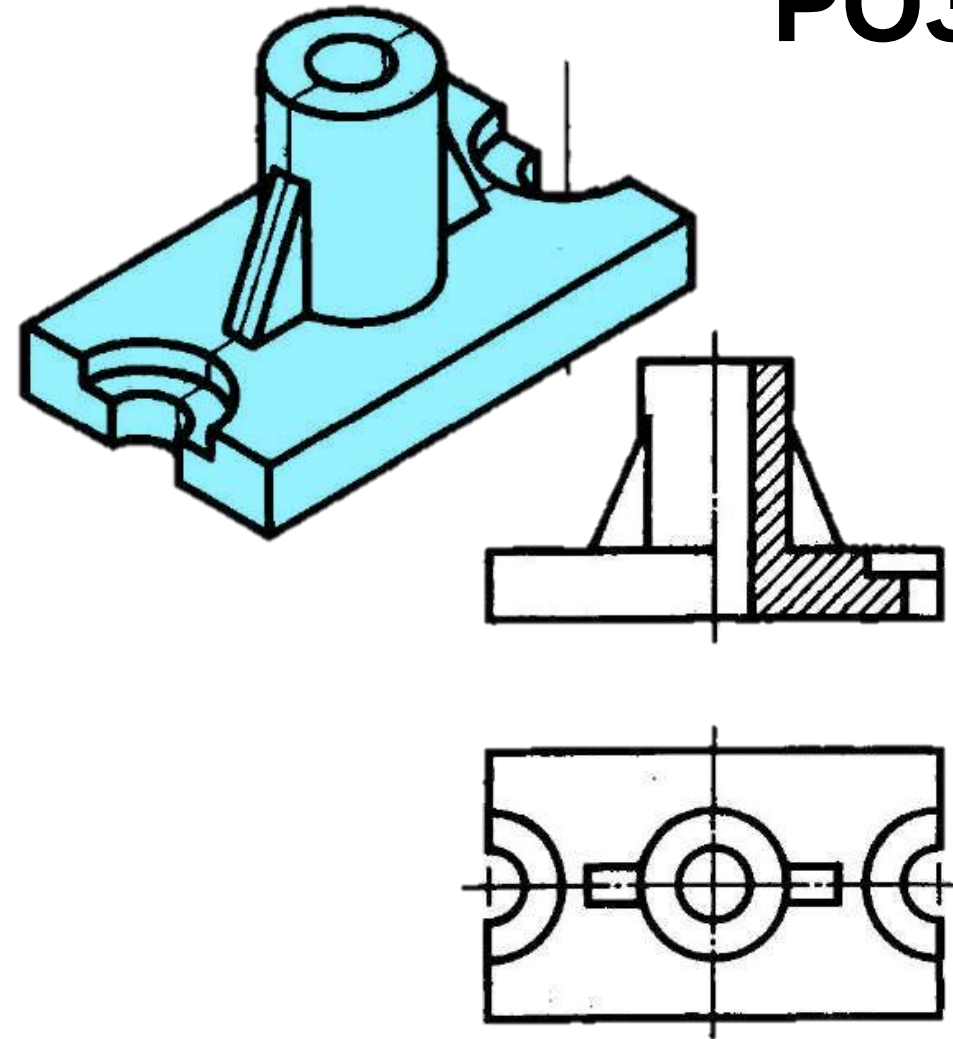


ПОЄДНАННЯ ЧАСТИНИ ВИГЛЯДУ ТА ЧАСТИНИ РОЗРІЗУ.



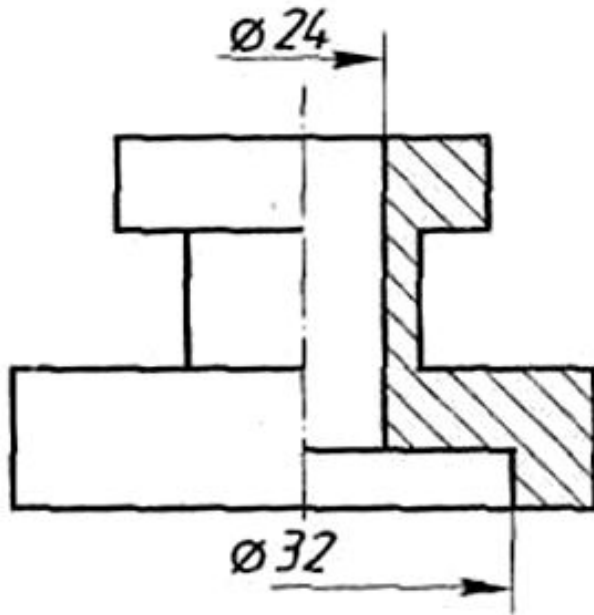
- Поєднані в одному зображенні частини вигляду і частини відповідного розрізу розділяють суцільною тонкою хвилястою лінією, яку проводять від руки.
- Частину розрізу, як правило, розміщують праворуч від частини вигляду.

ПОЄДНАННЯ ПОЛОВИНИ ВИГЛЯДУ З ПОЛОВИНОЮ РОЗРІЗУ



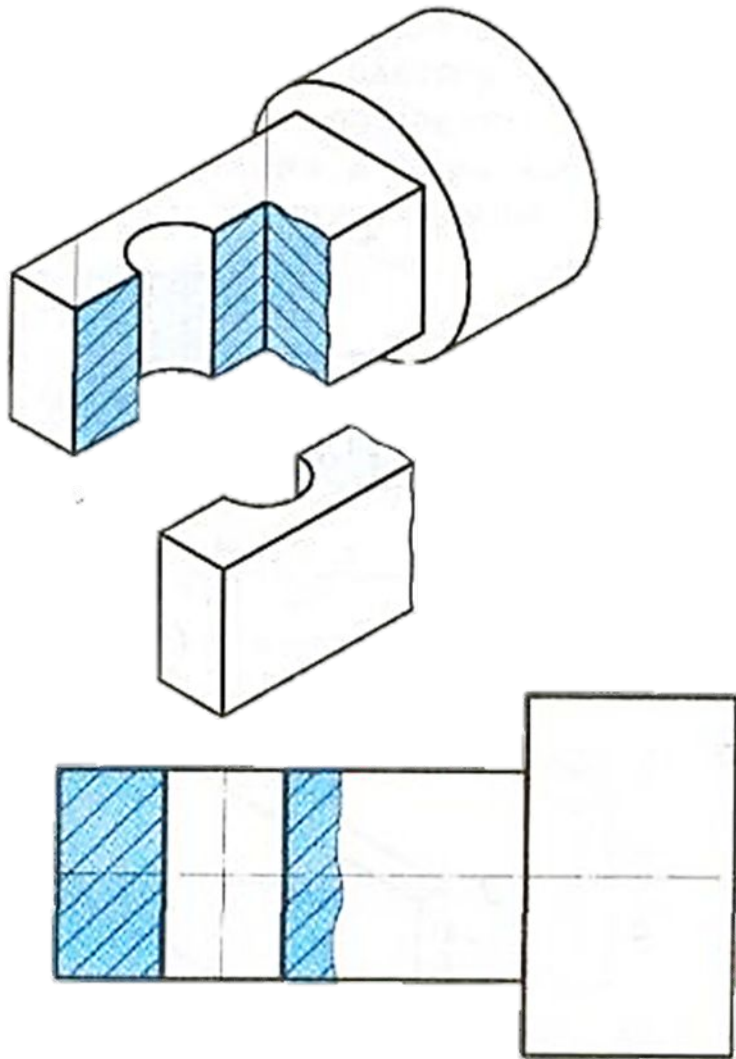
- У тих випадках, коли вид і розріз є симетричними фігурами, то з'єднують половину виду і половину розрізу, що розділяє їх лінією є вісь симетрії.
- Зверніть увагу на те, що на половині вигляду відсутні лінії невидимого контуру (штрихові), їх недоцільно проводити, бо предмет симетричний відносно вертикальної осі.

НАНЕСЕННЯ РОЗМІРІВ.



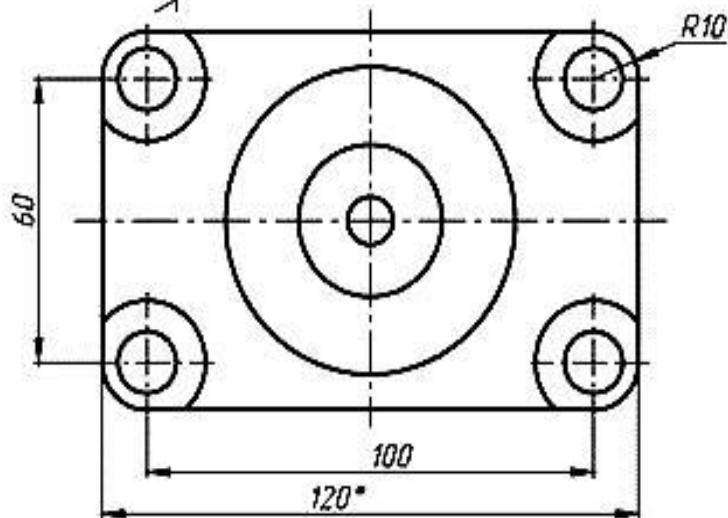
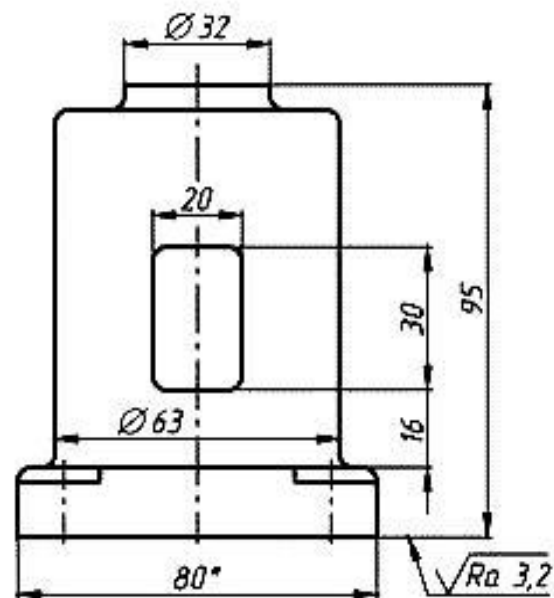
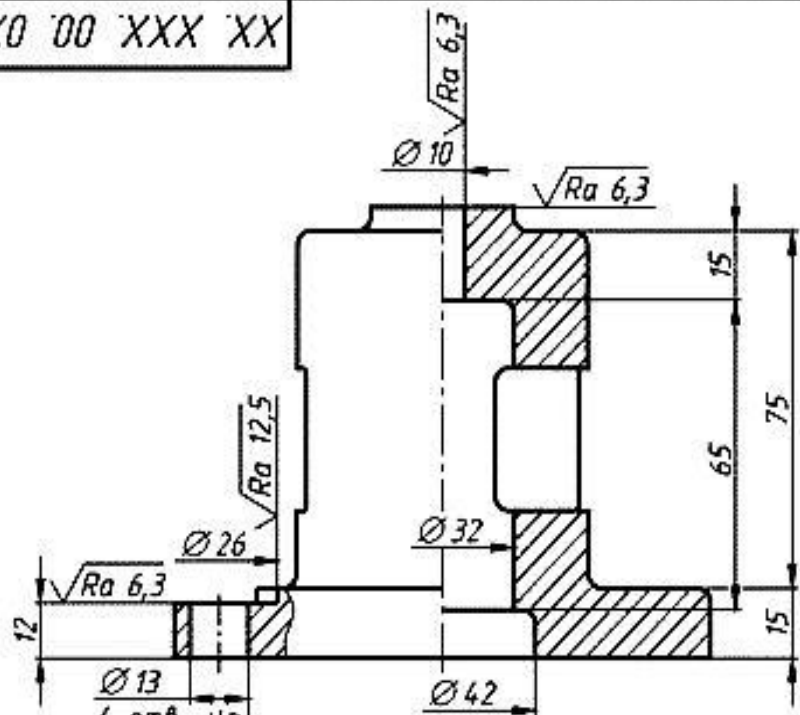
- В результаті поєднання внутрішня будова предмета виявляється видимою не повністю.
- У цьому разі розмірні лінії, що стосуються елемента внутрішньої частини предмета (наприклад, отвору), проводять трохи далі від осі і обмежують стрілкою тільки з одного боку. Розмір зазначають повний.
- Доцільно розміри зовнішніх частин предмета наносити з боку вигляду, а внутрішніх — з боку розрізу.

МІСЦЕВІ РОЗРІЗИ



- Місцевим розрізом називається зображення, які виявляють внутрішню будову деталі лише в окремому, обмеженому місці.
- Місцеві розрізи відділяють від нерозрізаної частини деталі суцільною хвилястою лінією. Ця лінія не повинна зливатись із контурною, осьовою або іншою лінією зображення.

X0 00 XXX XX



1. Литейные радиусы 3..5 мм
2. * Размеры для справок

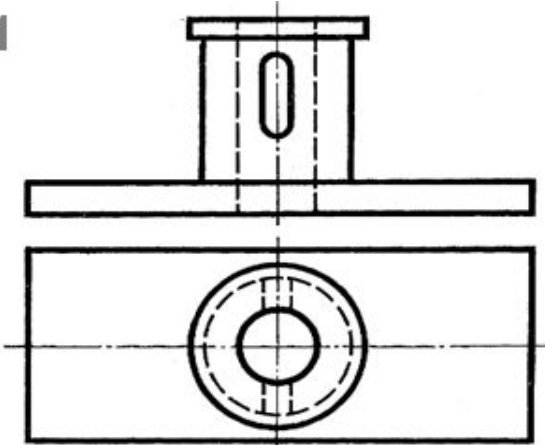
					XX. XXX. 00. 0X			
Изм.	Лист	Масштаб	Подп.	Дата	Корпус	Лист	Масса	Масштаб
Разраб.	Уч.					4		1:1
Проб.						Лист	Листов 1	
И контр.					С415 ГОСТ 1412-85			
Чтб.								

Практичне завдання

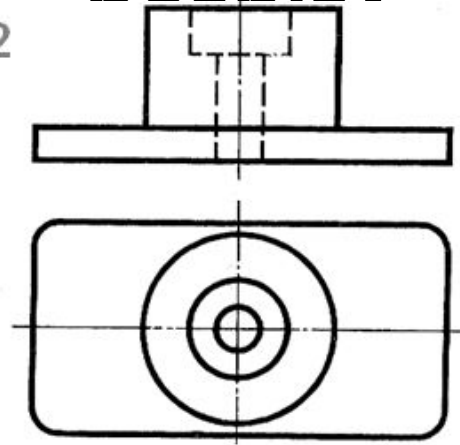
Поєднати половину вигляду з половиною

розрізу

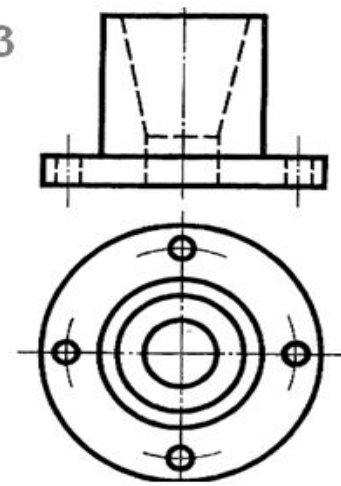
01



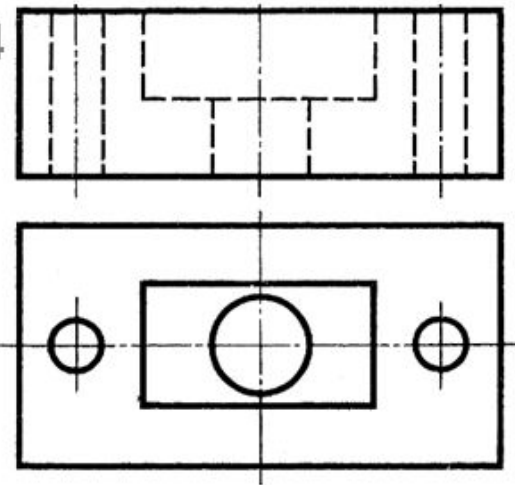
02



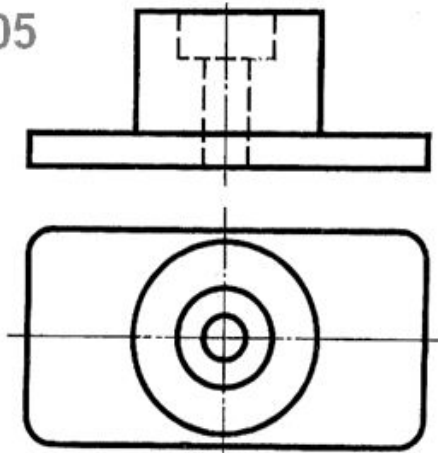
03



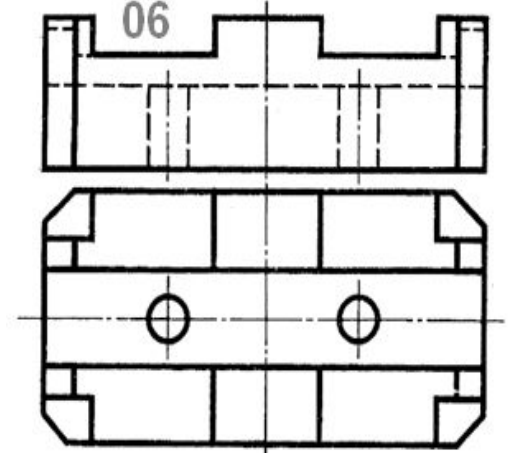
04



05



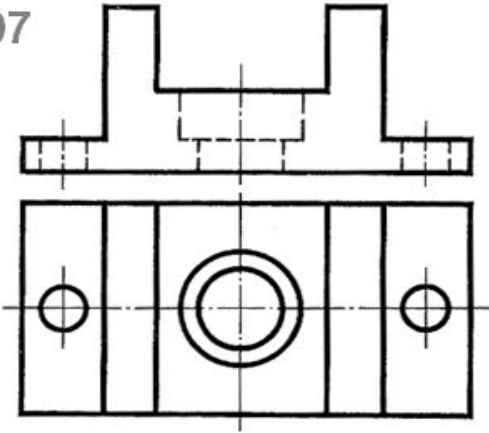
06



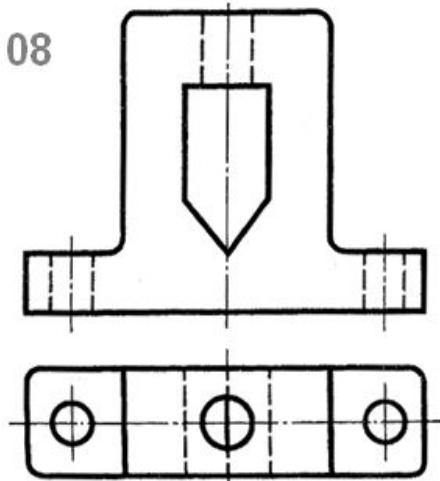
Практичне завдання

Поєднати половину вигляду з половиною розрізу

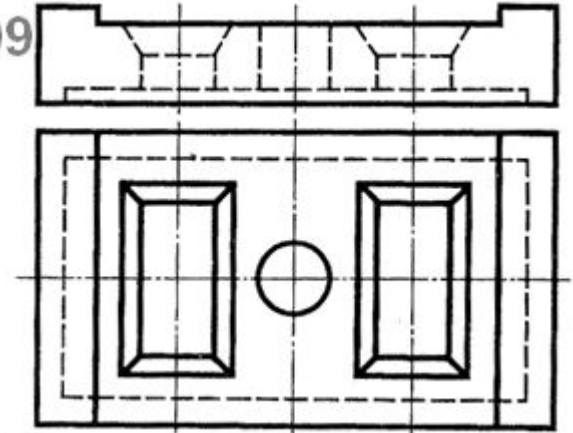
07



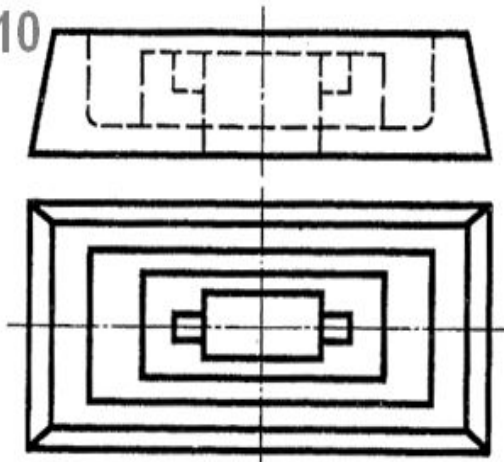
08



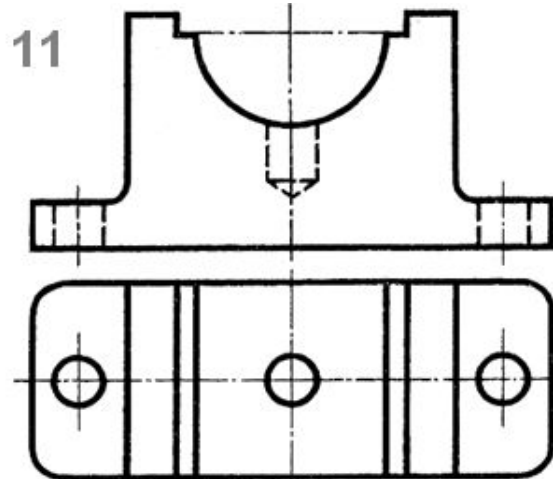
09



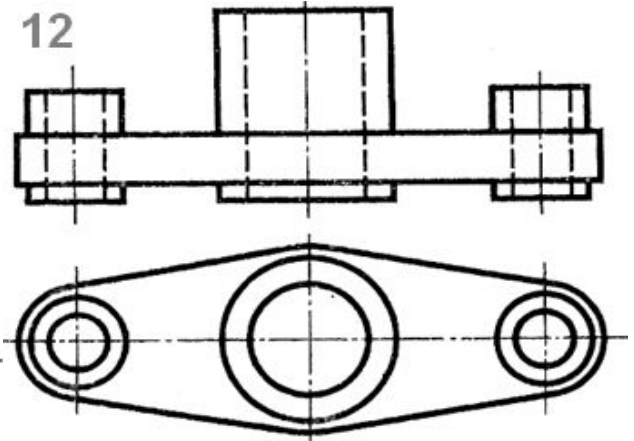
10



11



12



Домашнє завдання:

- В.К.Сидоренко. «Технічне креслення».
§5.7 Завдання №8 Сторінка 171 Рис.5.54