

Приборы световой сигнализации и системы освещения

В СИСТЕМУ ОСВЕЩЕНИЯ И
СВЕТОВОЙ СИГНАЛИЗАЦИИ
ВХОДЯТ:

- ФАРЫ ГОЛОВНЫЕ И
ПРОТИВОТУМАННЫЕ
- ПЕРЕДНИЕ И ЗАДНИЕ
ФОНАРИ
- ПЛАФОН ОСВЕЩЕНИЯ
КАБИНЫ
- БОКОВЫЕ ПОВТОРИТЕЛИ
ПОВОРОТОВ
- ЛАМПЫ ОСВЕЩЕНИЯ
ПРИБОРОВ
- СИГНАЛЬНЫЕ ЛАМПЫ
ДАЛЬНОГО СВЕТА ФАР И
УКАЗАТЕЛЕЙ ПОВОРОТА.



В бампере автомобиля установлены две головные фары с двухсветными лампами для получения дальнего и ближнего света. Под ними на кронштейнах закреплены две противотуманные фары, позволяющие двигаться автомобилю в условиях недостаточной видимости (туман, дождь, снегопад).

КРОМЕ ТОГО, ВСТРОЕННЫЙ В ПЕРЕКЛЮЧАТЕЛЬ РЕОСТАТ ПОЗВОЛЯЕТ РЕГУЛИРОВАТЬ ИНТЕНСИВНОСТЬ СВЕТА ЛАМП ОСВЕЩЕНИЯ ШКАЛ ПРИБОРОВ ПУТЕМ ПОВОРОТА РУКОЯТКИ ПЕРЕКЛЮЧАТЕЛЯ: ПРИ ПОВОРОТЕ ПО ЧАСОВОЙ СТРЕЛКЕ ЯРКОСТЬ СВЕТА УВЕЛИЧИВАЕТСЯ, ПРОТИВ ЧАСОВОЙ СТРЕЛКИ — УМЕНЬШАЕТСЯ. ЛАМПЫ ОСВЕЩЕНИЯ ШКАЛ ПРИБОРОВ ВКЛЮЧАЮТСЯ ТОЛЬКО ПРИ ВКЛЮЧЕНИИ ВНЕШНЕГО ОСВЕЩЕНИЯ.

Передние фонари имеют двухцветный рассеиватель (белый и оранжевый) и выполняют функции габаритных огней и передних указателей

ПОВОРОТОВ

Задние фонари также имеют двухцветный рассеиватель (красный и оранжевый) и выполняют функции габаритных огней, задних указателей поворотов и сигналов торможения автомобиля. При этом задний левый фонарь служит для освещения номерного знака.



Установка комбинированных фонарей позволяет осуществить отдельную схему световой сигнализации, при которой сигналы поворота и сигналы торможения подаются различными источниками света (лампами) и различными рассеивателями, установленными в каждом корпусе задних фонарей.

Переключатель указателей поворота имеет специальное устройство, автоматически выключающее лампы указателей поворотов при выходе автомобиля из поворота.

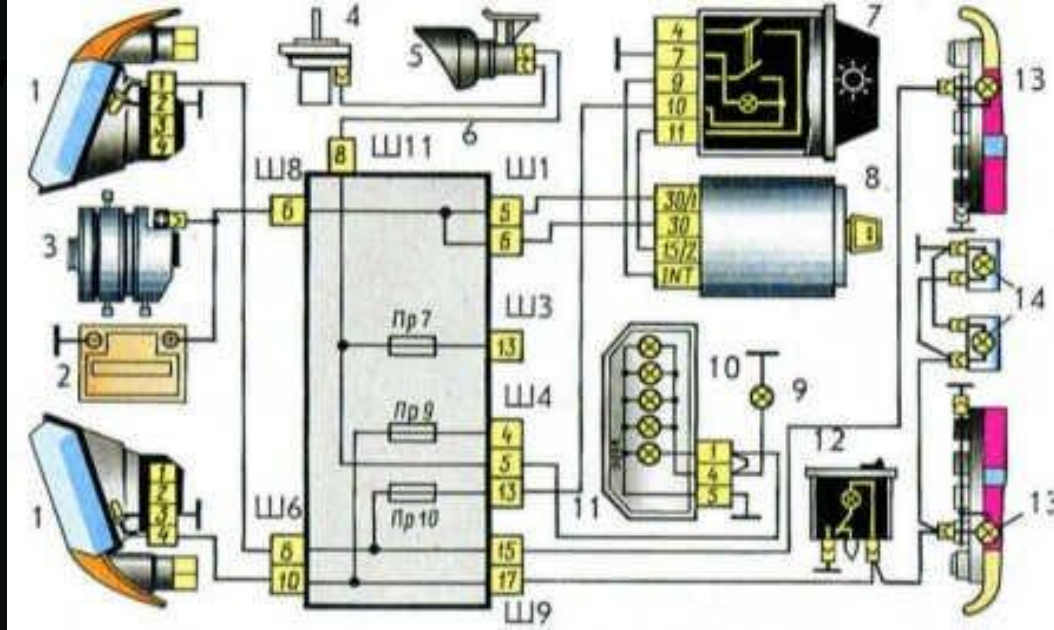
Переключатель имеет три положения : Н — нейтральное, П — правый поворот, Л — левый поворот.

В положении П включаются указатели поворота правого борта, в положении Л — указатели поворота левого борта.

ДЛЯ ПОВЫШЕНИЯ БЕЗОПАСНОСТИ
ДОРОЖНОГО ДВИЖЕНИЯ ПРИ ОБГОНЕ И
МАНЕВРИРОВАНИИ НА АВТОМОБИЛЕ
УСТАНОВЛЕННЫ БОКОВЫЕ ПОВТОРИТЕЛИ
УКАЗАТЕЛЕЙ ПОВОРОТОВ.
БЛАГОДАРЯ НАЛИЧИЮ ПРЕРЫВАТЕЛЯ
УКАЗАТЕЛИ ПОВОРОТА ПОДАЮТ
МИГАЮЩИЙ СИГНАЛ С ЧАСТОТОЙ $90 + 30$
КОЛЕБАНИЙ В МИНУТУ. С ЦЕЛЬЮ
ПОВЫШЕНИЯ БЕЗОПАСНОСТИ ДВИЖЕНИЯ
КАЖДАЯ ИЗ НИТЕЙ БЛИЖНЕГО И
ДАЛЬНОГО СВЕТА ЛАМП ГОЛОВНЫХ ФАР
И КАЖДАЯ ЛАМПА ПРОТИВОТУМАННЫХ
ФАР ЗАЩИЩЕНЫ ОТДЕЛЬНЫМИ
ПЛАВКИМИ ПРЕДОХРАНИТЕЛЯМИ, ЧТО
ПОЗВОЛЯЕТ ДАЖЕ В СЛУЧАЕ ВНЕЗАПНЫХ
КОРОТКИХ ЗАМЫКАНИЙ В
ЭЛЕКТРИЧЕСКОЙ ЦЕПИ ОДНОЙ ИЗ ФАР



Схема включения освещения



1 – лампа габаритного света в фарах;

2 – аккумуляторная батарея;

3 – генератор;

4 – выключатель подкапотной лампы;

5 – подкапотная лампа;

6 – монтажный блок реле и предохранителей;

7 – выключатель наружного освещения;

8 – выключатель зажигания;

9 – лампа подсветки рычагов управления отопителем;

10 – комбинация приборов;

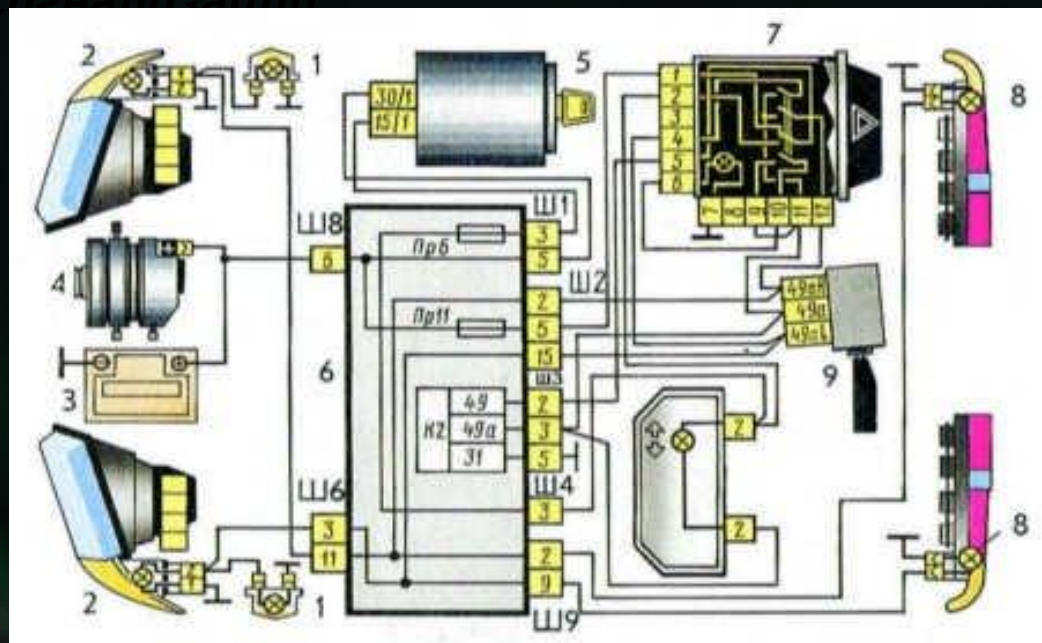
11 – лампы контроля и подсветки комбинации приборов;

12 – плафон освещения багажника;

13 – лампы габаритного света в задних фонарях;

14 – лампы освещения номерного знака.

Схема включения указателей поворотов и аварийной сигнализации



1 – боковые указатели поворотов;
2 – лампы указателей поворотов в фарах;
3 – аккумуляторная батарея;
4 – генератор;
5 – выключатель зажигания;

6 – монтажный блок реле и предохранителей;
7 – выключатель аварийной сигнализации;
8 – лампы указателей поворотов в задних фонарях;
9 – подрулевой переключатель указателей поворотов.