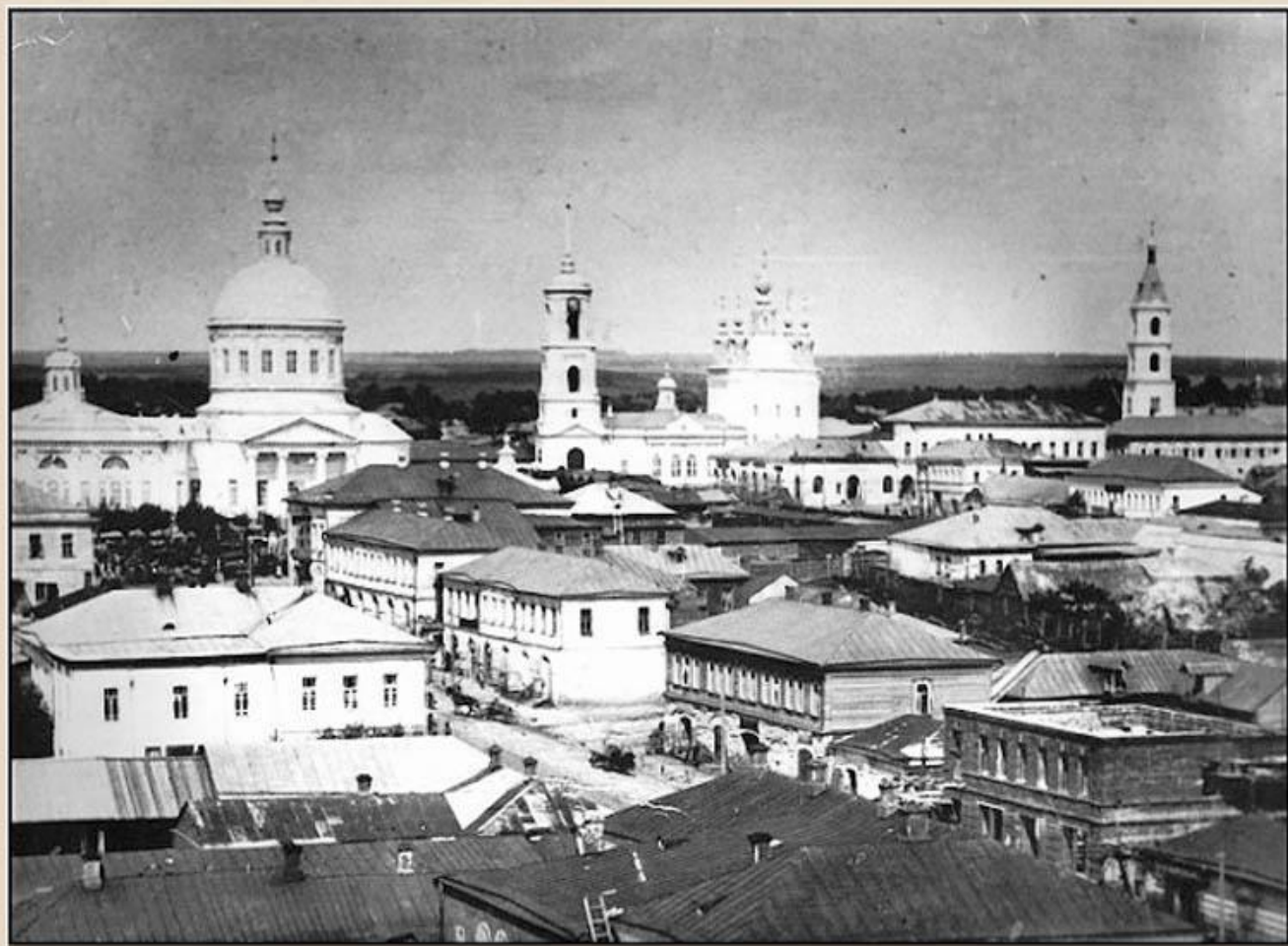


ЛЮБИМЫЙ ГОРОД



Мой уютный, родной и милый
На земле ты такой - один.
Богом будь ты всегда хранимый
Дорогой мой город Скопин.





Скопа



Герб Скопина





Скопинский краеведческий музей



Русская изба



Купеческая гостиная



В ЭТОМ ЗДАНИИ
с 1994 по 2003 г.
РАБОТАЛ КРАЕВЕД
ОСНОВАТЕЛЬ
СКОПИНСКОГО
КРАЕВЕДЧЕСКОГО
МУЗЕЯ
КРЫЛОВ
АЛЕКСЕЙ
ФЕДОРОВИЧ



Герой Советского Союза





С.С. Бирюзов



Награды Маршала С.С. Бирюзова:

- **Золотая Звезда Героя Советского Союза**
- **5 орденов Ленина,**
- **3 ордена Красного Знамени,**
- **орден Суворова 1-й и 2-й степени,**
- **орден Кутузова 1-й степени и орден Богдана Хмельницкого 1-й степени,**
- **всего 11 орденов и 7 медалей,**
- **а также ордена Болгарии, Югославии, Кореи, Китая (всего 6 иностранных орденов и 4 медали).**
- **Посмертно присвоено звание Народный Герой Югославии.**
- **Почетный гражданин г. Софии.**

Вечный ОГОНЬ



Стелла



Мемориальный комплекс



А.Г. Новиков



- Заслуженный деятель искусств РСФСР (1947).
- Народный артист РСФСР (1961).
- Народный артист СССР (1970).



Дом А. Г. Новикова в Скопине



Дёмка Киреев



Мастера своего дела



В музее гончарства



Задание 1

«Кто это?»



Задание 2

«Узнай места своего»

