

# ТУГАН ЖИРЕМ, МӘКТӘБЕМ, ҺӨНӘРИ ЭШЧӘНЛЕГЕМ



Садрисламова Гөлнара Мидхәт кызы, Яр Чаллы шәһәре, 27 нче  
мәктәп

# ТУГАН ЖИРЕМ – БАШКОРТОСТАН РЕСПУБЛИКАСЫ, МИШКӘ РАЙОНЫ, ОЛЫ ШАДЫ АВЫЛЫ

Туган җирем бирдең канатлар да  
Очам кебек коштай кагынып.  
Гөрләвекләр булып борылып агам  
Туган якны өзелеп, сагынып.



# ТУГАН ЯГЫМ-БАШКОРТСТАН!



# МИНЕМ ТУГАН ЖҪИРЕМ КЕБЕК ӘЙБӘТ СӘЙРАН ЯКЛАР ТАГЫН БАР МИКӘН?

---

- Туган ягым-Башкортстан! Жырлы, моңлы, урманлы, болынлы, елгалы, күлле як! Искиткеч матур жирдә туып үстем. Татарстаннан Башкортстанга кайтканда, юл буйлап, ефәк шәл чукларын жылфердәтеп, мине ак каеннар озата бара. Уйда-туган авылым, туган як жылысына тиздән сыенам. Жәй айларында туган авылым-Шады, баштанаяк яшеллеккә күмелә. Май урталарында, июнь башларында йорт-каралты тирәли үскән алма, шомырт агачлары чәчәк ташкынында була.

# СТУДЕНТ ЧАГЫМ – БӨРӨ ШӘҺӘРЕНДӘ ҮТТЕ



Кеше гомере белем юлы  
аша  
Моңлы бер жыр булып  
сузыла.  
Белем сукмакларын яра-яра  
Киләчәккә юлы сызыла.



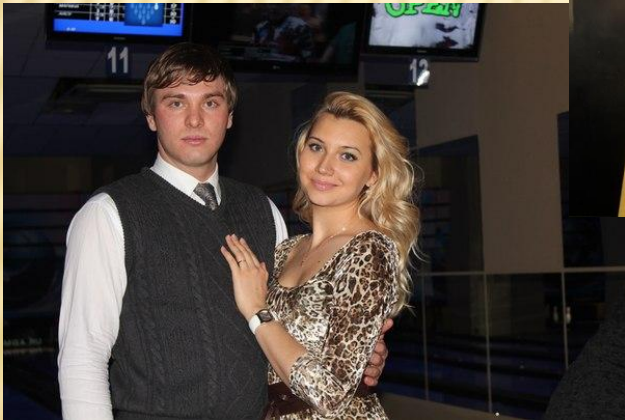
Бөрө дәүләт педагогия  
институты  
1979 – 1984 еллар

# ЯР ЧАЛЛЫМ – АК КАЛАМ

Күңелләр якты булмаса,  
Ак йортлар булмас иде.  
Йолдызларны якты иткән,  
Ак шәһәр булмас иде.  
Иртә торсам, күңел тулы дулкын  
Урамнардан кырга үрелә.  
Ак шәһәрдә әллә яшәгәнгә,  
Йөрәкләрдә якты көн генә.



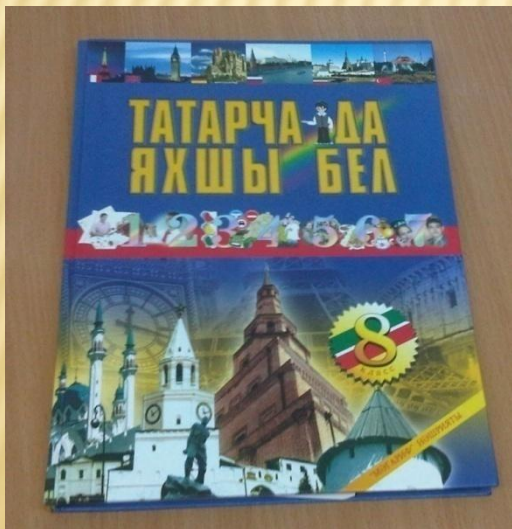
ЧАЛЛЫ ШӘҺӘРЕНДӘ МИН БӘХЕТЛЕ, МИНЕМ  
КАДЕРНЕ БЕЛӘЛӘР БУ ДӨНЬЯДА! ИКЕ КЫЗЫМ-  
АЛСУ БЕЛӘН АЙСЫЛУ, ТОРМЫШ ИПТӘШЕМ !



# МИНЕМ МӘКТӘБЕМ – МИНЕМ ОМТЫЛЫШЫМ



И мәктәбем!  
Зур хыяллар белән,  
Кыңгыраулар белән дәшәсең.  
Мең кат сагынып,  
Мең кат сагындырып,  
Каршы ала безне бу мәктәп –  
Укытучының елмаюы белән,  
Уку елы белән бүләкләп.





# ҺӨНӘРИ ЭШЧӘНЛЕГЕМӘ – КҮҢЕЛЕМ ТАРТЫП ТОРА

Бөтен гомерен балаларга биреп,  
Таңнан төнгә янып көюче,  
Күктә янган якты кояш сыман  
Тирә-юньне нурга күмүче  
Ул – укытучы!



# МИНЕМ МИССИЯМ БУ ЖИРДӘ – ЯХШЫ КҮҢЕЛЛЕ БАЛАЛАР ТӘРБИЯЛӘУ

Белем аша

Мәхәббәт аша

Кешелеклелек  
аша

Яхшылык  
аша

Хезмәт  
аша

Ярдямчелек аша

Мәрхәмәтлелек  
аша



# БАШКОРТ МИЛЛИ КИЕМЕ



Куаныч, көннән-кән милли киёмнәргә кызыксыну артканнан –арта бара. Заманча киём тегүчеләр милли киём элементларын бик еш кулланалар. Башкорт милли киёмнәре искиткеч матур һәм күзгә ташлана. Башкорт кызларының күлмәкләре чигүләр, тәңкәләр, төрле төстәге ташлар белән бизәлгән.

Башкорт милли киёмнәре гасырлар буе камилләшкән, баetylган күркәм бизәкләре көндәлек киёмгә күчә, мода милли бизәлешкә күбрәк игътибар бирә башлады

. Богато украшенные вышивкой, декорированы монетами, камнями, бисером, кораллами, раковинами, пряжками, башкирские костюмы отличаются яркостью, многообразием



Борынғы башкорт хатын-кызлар киеме. Киемнең элементлары күчмә халыктардан күчеп килгән. Күлмәкләрне үзләрә суккан тукымадан теккәннәр. Күп очракта башкортлар киём ясаганда, тиреләр, йоннар кулланганнар. Ефәк һәм бәрхет тукамалардан да күлмәк теккәннәр. Арка һәм күкрәк япмалары. Муенсалар, чулпылар борынғы башкортларда бик оригинал була, аларны төрлө төстге ташлардан, тәңкәләрдән ясаганнар. Издавна, как и у других кочевников, в башкирском быту большим спросом пользовались и шелка, бархат, другие кустарные и фабричные ткани. Оригинальными произведениями искусства были нагрудные и



Кыйммәтле бизәнү әйберләре тарих музейларында карап кыны фикер йөртәбез. Хәер, болары гына ис-акыл китәрлек. Алка, чулпылар, йөзек-беләзекләр, муенсалар. асма бизәкләр кыйммәтле ташлар белән, гравировка, филигрань белән жанландырылган

Ювелирные украшения: перстни, браслеты, серьги, изящные подвески, — выполнялись в технике чеканки, штамповки, гравировки, филигрании; металл оживляли вставки из сердолика и бирюзы



Башкортлар күннән, киездән аяк киемнәре , башмаklar теккәннәр. Аяк киеме теккәндә,. ат тиресен дә бик еш кулланганнар. Наряду с сапогами и кожаными башмаками шили обувь с суконными голенищами. Находили применение и лошадиные шкуры. Башкорт милли киемнәр . Башкорт ир-ат баш киемнәре затлы төлке, ас тиреләреннән теккәннәр. Киемнәрне орнаментлар белән бизәгәннәр. Башкирский костюм чрезвычайно многообразен и богат. В основе этого лежат культурно-этнические особенности влившихся в состав башкир предков.