

# Как путешествует письмо?





Письмо - написанный текст,  
посылаемый кому-нибудь.





Конверт - пакет для пересылки  
бумаг.



От кого \_\_\_\_\_

Откуда \_\_\_\_\_

Индекс места отправления



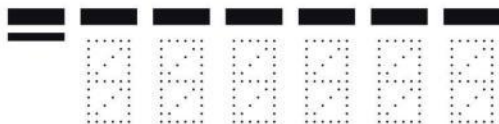
Новосибирский государственный академический  
драматический театр "Красный факел"

Кому \_\_\_\_\_

Куда \_\_\_\_\_

Индекс места назначения

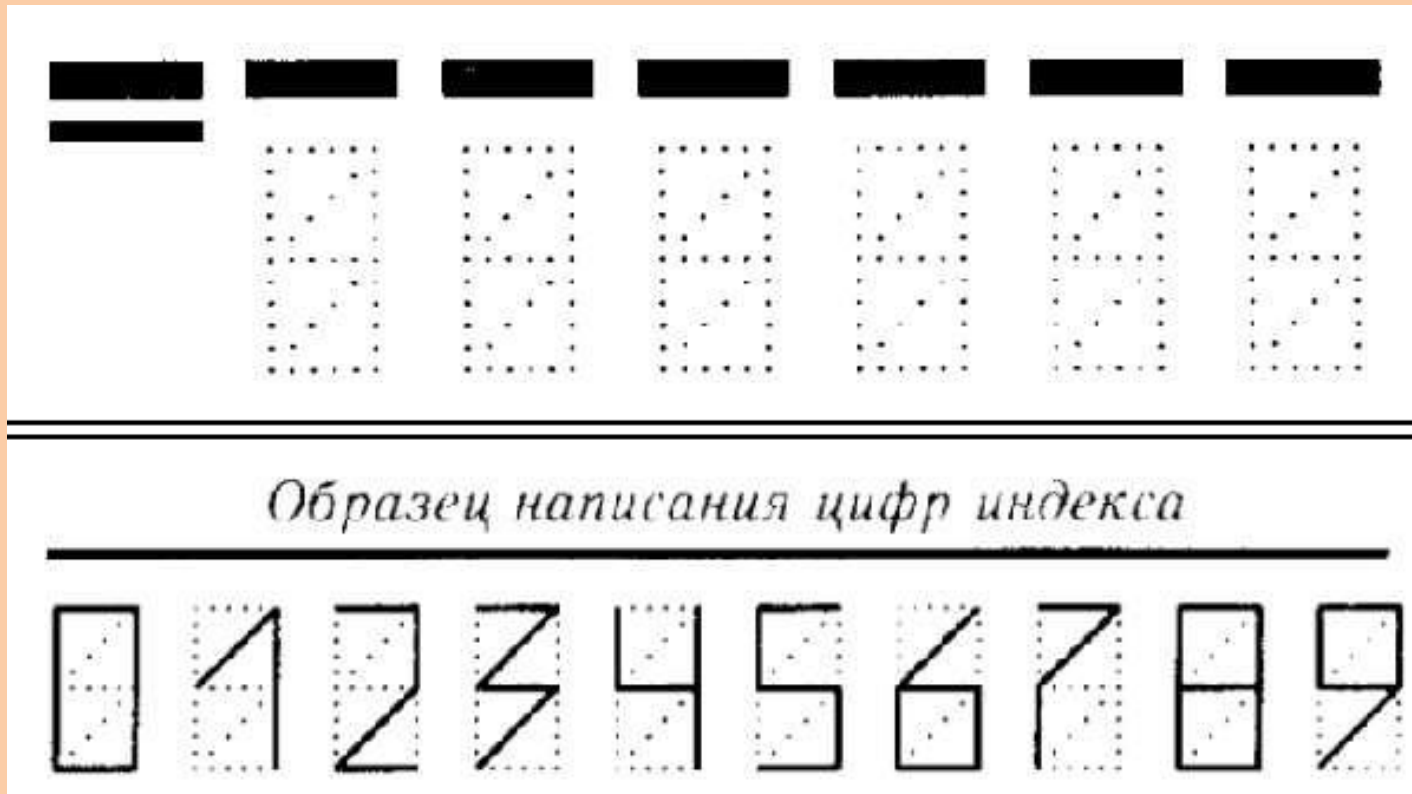
\_\_\_\_\_



# Филателисты



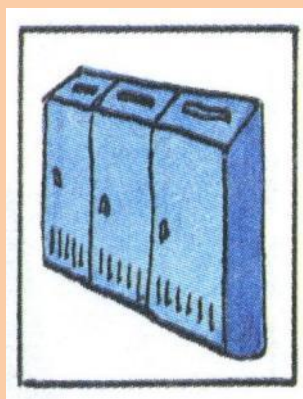
# Индекс – указатель.







# Кто занимается рассылкой почты?

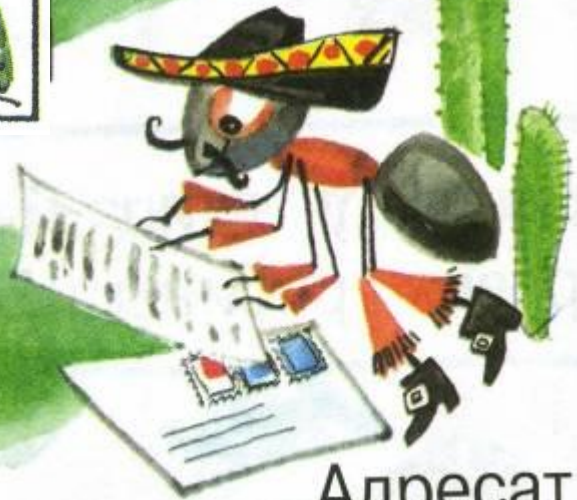
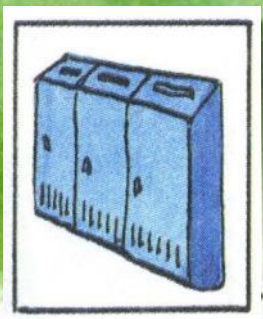




Физминутка

Отправитель

Адресат



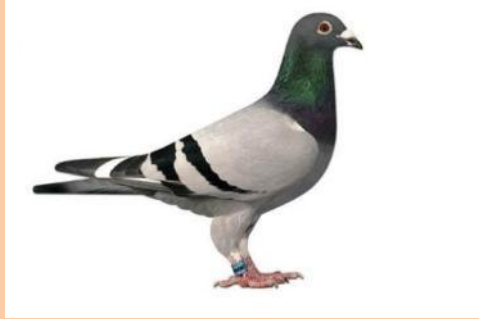




# Почтамт на Комсомольской площади в Москве.



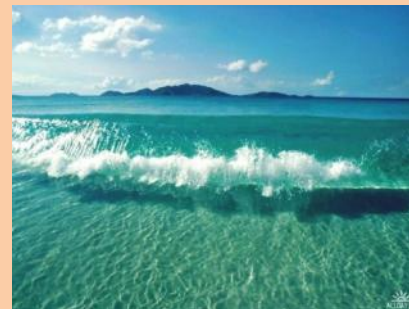
# Соедини правильно, назови виды почты



Письмо  
Кипу



Голубиная  
почта



Бутылочная  
почта

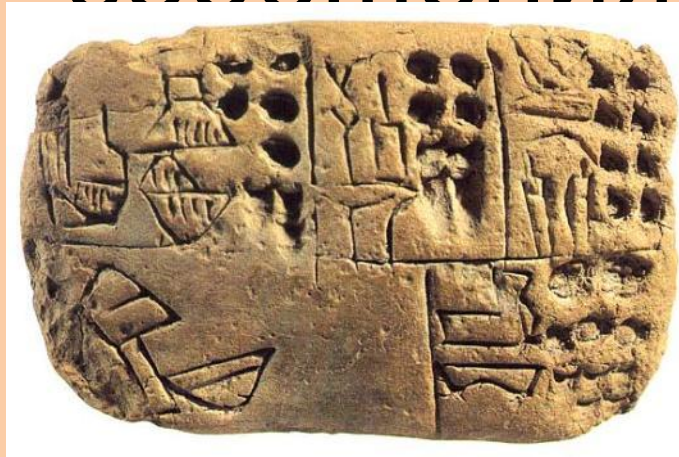




1941-1945



# Различные почтовые сообщения



Письмо, открытка, бандероль, посылка — всё это виды почтовых отправлений. Найдите их на рисунке. Проверьте себя с. 92 .





**Письмо**



**Открытка**



**Бандероль**



**Посылка**



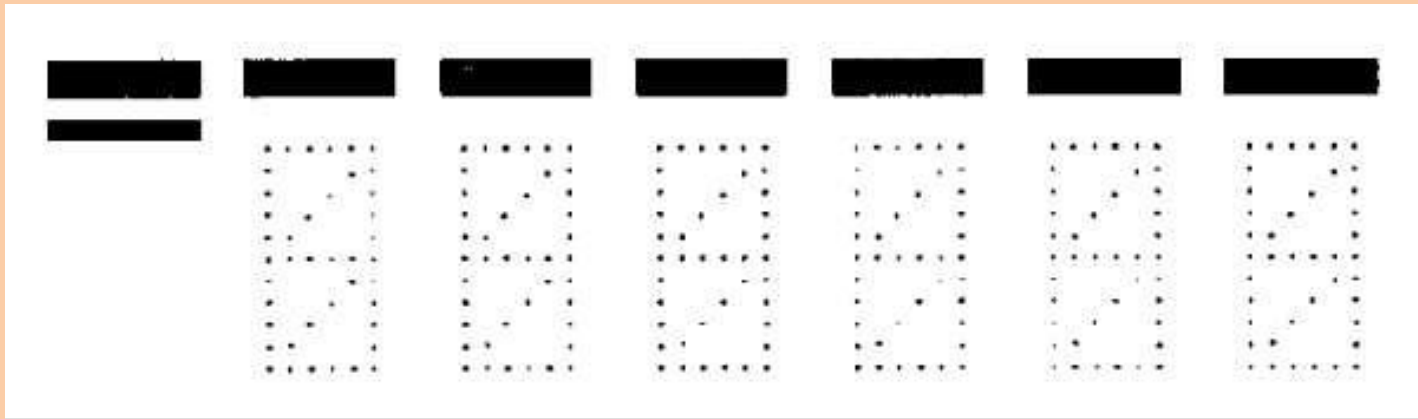




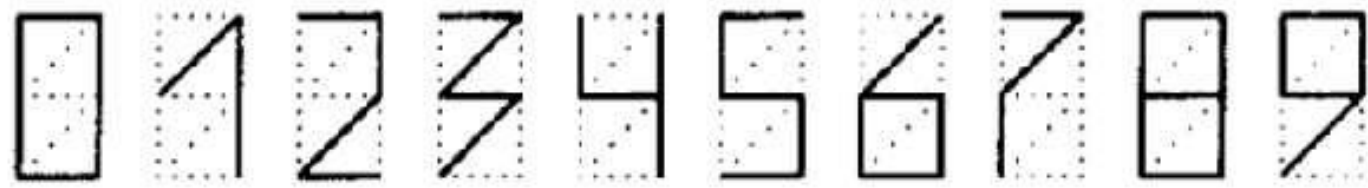








*Образец написания цифр индекса*



















ООО «АВАНТ»









