





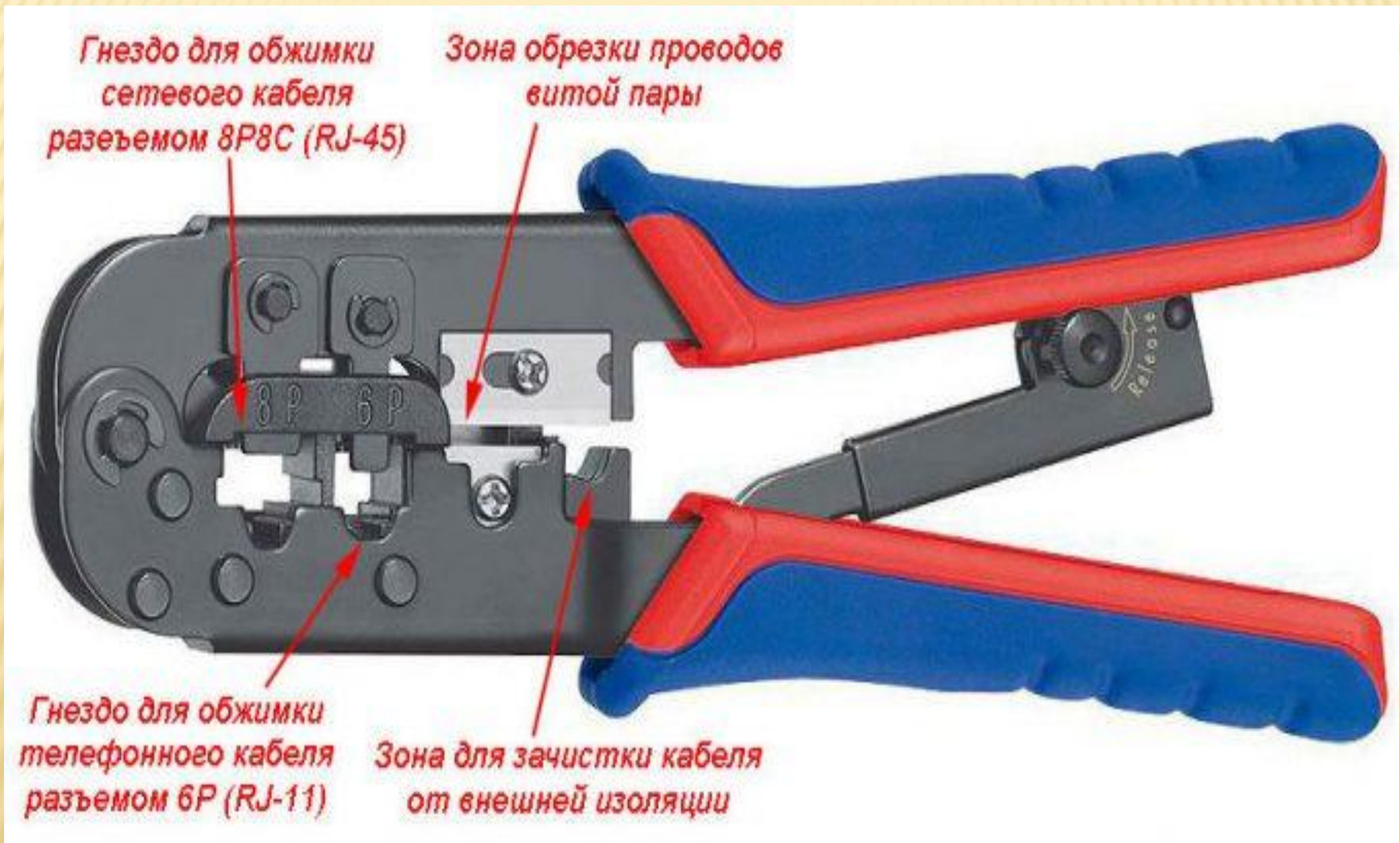
WI-FI РОУТЕР



КОННЕКТОР



КЛЕЩИ



«МАГНИТОГОРСКИЙ ТЕХНОЛОГИЧЕСКИЙ КОЛЛЕДЖ ИМ.В.П.ОМЕЛЬЧЕНКО»



ВВЕДЕНИЕ В ПРОФЕССИЮ

«Электромонтер охранно-пожарной сигнализации»

Профориентационное мероприятие

ЦЕЛИ

Знать:

- особенности профессии «Электромонтер охранно-пожарной сигнализации»;
- виды работ, осуществляемые электромонтером ОПС;
- технологию подключения коннектора;
- требования охраны труда.

Уметь:

- использовать схему подключения 4-проводного интернет кабеля по цветам;
- использовать слесарный и специальный инструмент;
- подключать коннекторы в соответствии с составленным алгоритмом.

НАЗОВИТЕ СРЕДСТВА ИНДИВИДУАЛЬНОЙ ЗАЩИТЫ ОТ ПОРАЖЕНИЯ ЭЛЕКТРИЧЕСКИМ ТОКОМ



БОТЫ
диэлектрические



КОВРИКИ
диэлектрические



ПЕРЧАТКИ
диэлектрические



НОЖНИЦЫ
диэлектрические



ВЫБЕРЕТЕ ИЗОБРАЖЕНИЕ, НА КОТОРОМ РАБОЧИЙ СОБЛЮДАЕТ ПРАВИЛА ТЕХНИКИ БЕЗОПАСНОСТИ ПРИ РАБОТЕ НА ЛЕСТНИЦЕ



1



2

УСТРОЙСТВО, СРАБАТЫВАЮЩЕЕ ПРИ ВОЗНИКНОВЕНИИ ПОЖАРА,



ПЕРЕЧИСЛИТЕ ОБЩЕСТВЕННЫЕ МЕСТА, НАИБОЛЕЕ УЯЗВИМЫЕ ДЛЯ СОВЕРШЕНИЯ В НИХ ПРАВОНАРУШЕНИЙ

- ❖ Магазин
- ❖ Аптека
- ❖ Торговые центры
- ❖ Офисы
- ❖ парикмахерские
- ❖ Больница и т.д.

КАКИЕ СРЕДСТВА БЕЗОПАСНОСТИ ВЫ БЫ УСТАНОВИЛИ У СЕБЯ В ШКОЛЕ

ДЕЙСТВИЯ ПРИ ПОЖАРЕ В ОБЩЕСТВЕННОМ ЗДАНИИ

Связаться с пожарными и сообщить адрес, район, точное место (адрес) пожара.

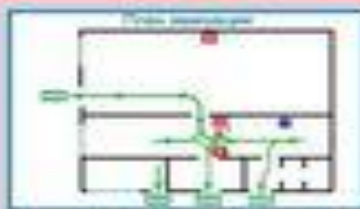


01

Объяснить пожарным тревогу. Задействовать пожарную сигнализацию и систему оповещения.



Для нахождения кратчайшего пути к выходу из здания использовать план эвакуации.



Отключить электричество.



Вывести из здания всех людей.



Защититься лифтом от огня. Пожары исключены.



Действовать по пожарной инструкции. Присутствие в здании пожара исключено.



Включить пожарную сигнализацию. Пожары исключены.



По возможности принять меры к ликвидации пожара.



«МАГНИТОГОРСКИЙ ТЕХНОЛОГИЧЕСКИЙ КОЛЛЕДЖ ИМ. В.П.ОМЕЛЬЧЕНКО»



ПОЖАРНАЯ СИГНАЛИЗАЦИЯ



ОХРАННАЯ СИГНАЛИЗАЦИЯ



ИНТЕРНЕТ



ТЕОРЕТИЧЕСКОЕ ОБУЧЕНИЕ



ТРУДОУСТРОЙСТВО



ПРОИЗВОДСТВЕННАЯ ПРАКТИКА



УЧЕБНЫЕ МАКЕТЫ



АЛГОРИТМ ТРУДОВЫХ ДЕЙСТВИЙ

- 1.Выполнение подготовительных работ.
- 2.Обследование объекта
3. Определение мест установки пожарных извещателей
4. Выполнение работ по подключению пожарных извещателей.
5. Выполните заключительные работы.

ОПАСНО!

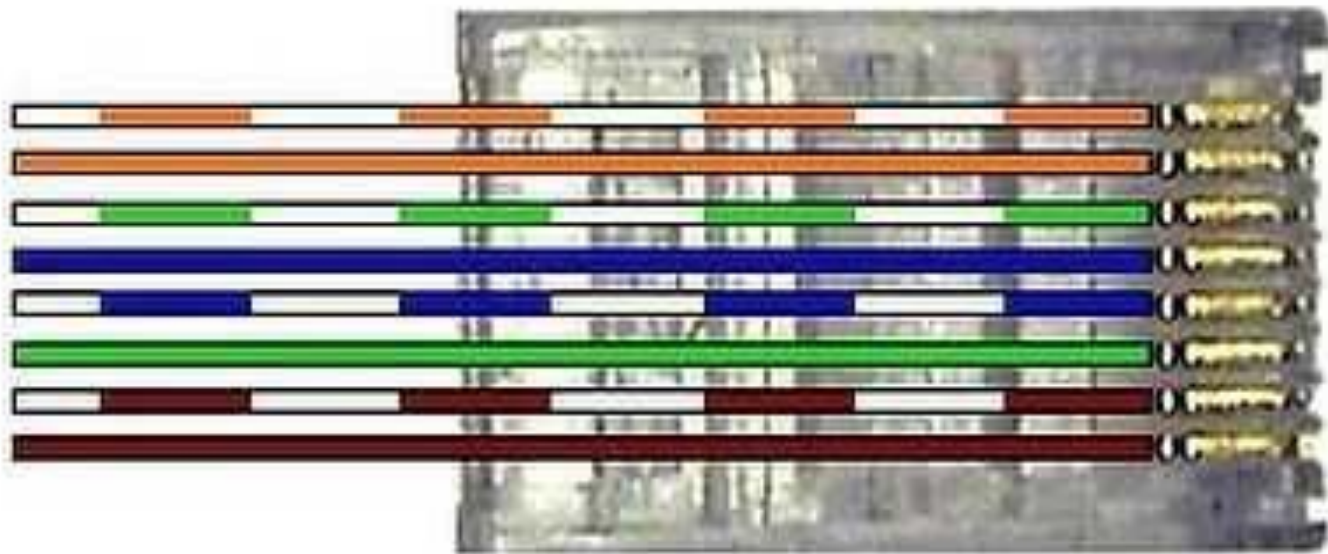
- ✓ Во время работы будьте внимательными, не отвлекайтесь и не отвлекайте других
- ✓ Передавайте колющие и режущие предметы ручкой от себя, располагайте их на столе острым концом от себя
- ✓ Соблюдайте порядок на рабочем месте
- ✓ Нельзя перекусывать и зачищать провод зубами, ногтями, канцелярским или кухонным ножом

ПОДГОТОВИТЕЛЬНЫЕ РАБОТЫ

1. Надеть спецодежду
2. Подготовить необходимые инструменты и приспособления



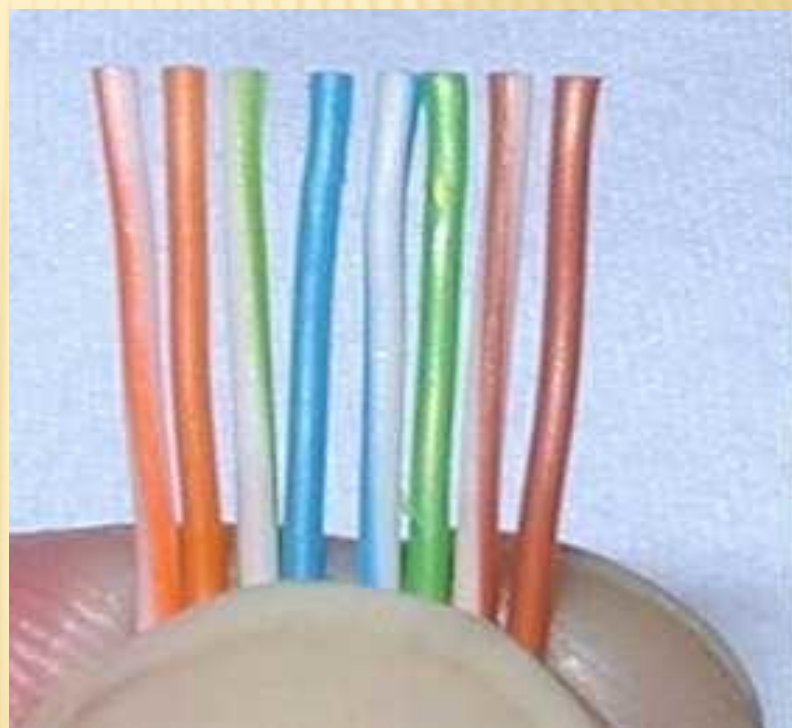
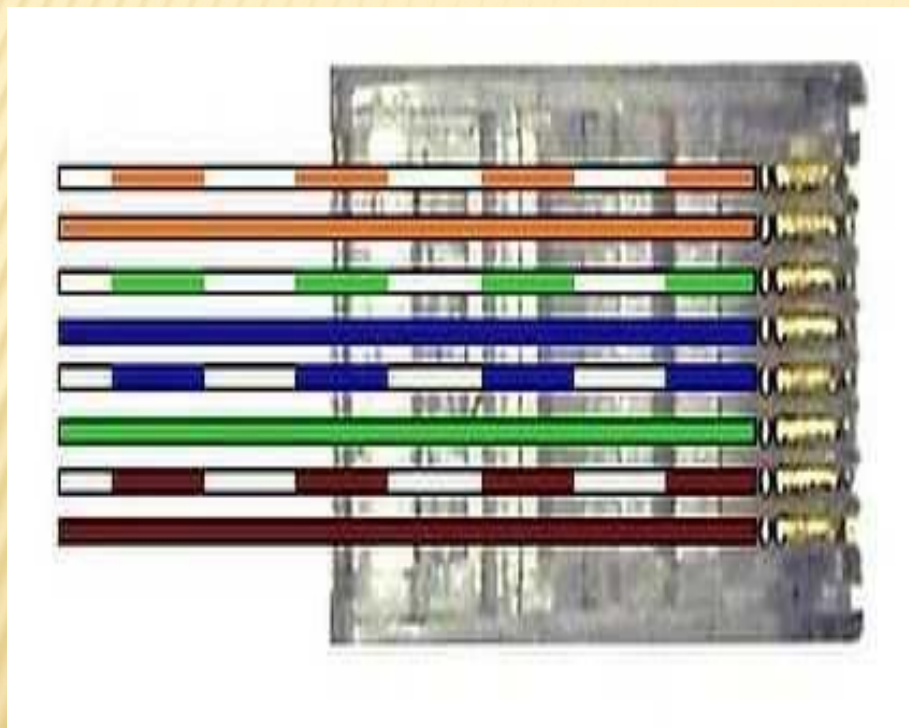
СХЕМА ПОДКЛЮЧЕНИЯ ИНТЕРНЕТ КАБЕЛЯ ПО ЦВЕТАМ



СНЯТИЕ ИЗОЛЯЦИИ С ВИТОЙ ПАРЫ



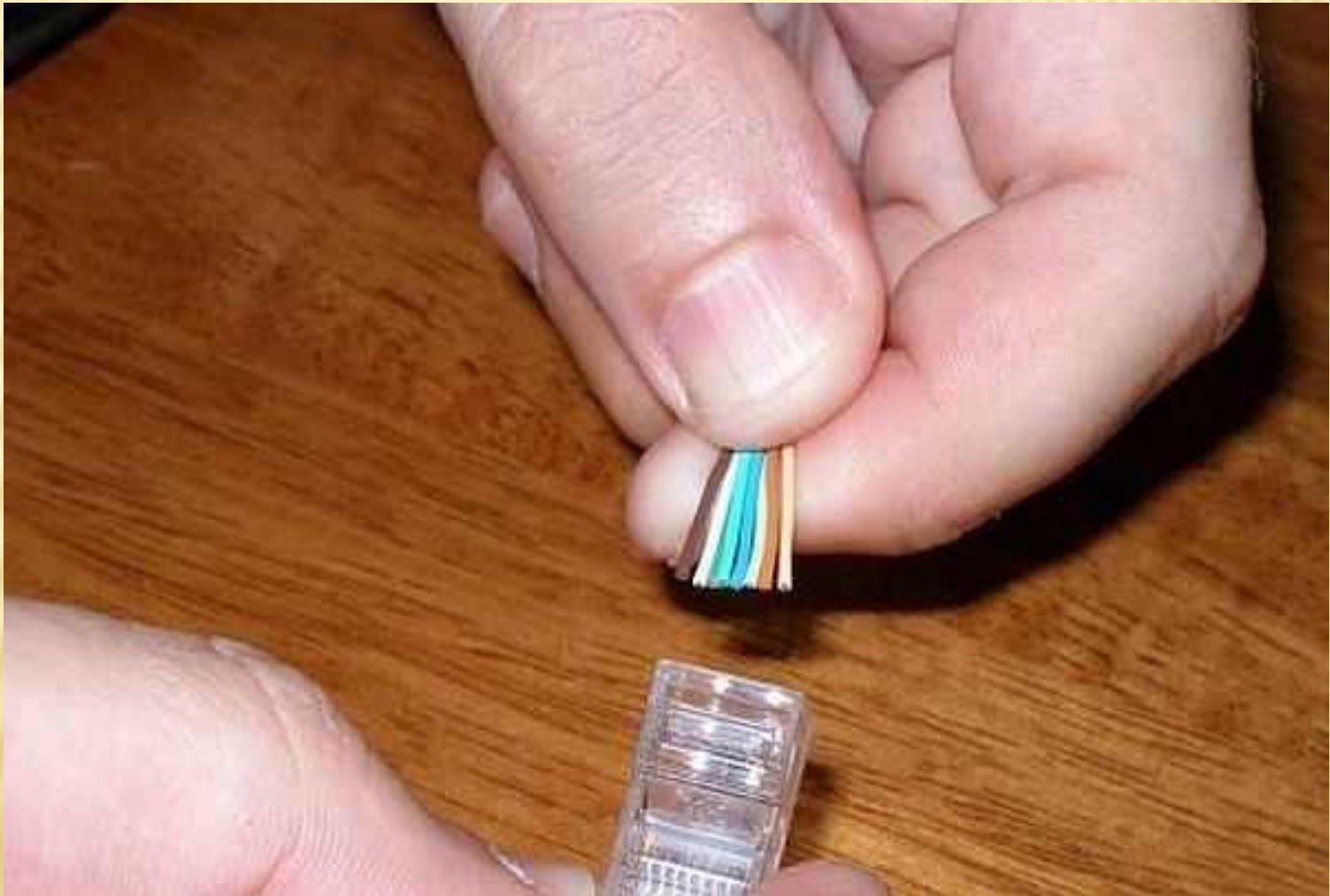
РАСПОЛОЖЕНИЕ ПРОВОДОВ ПО СХЕМЕ



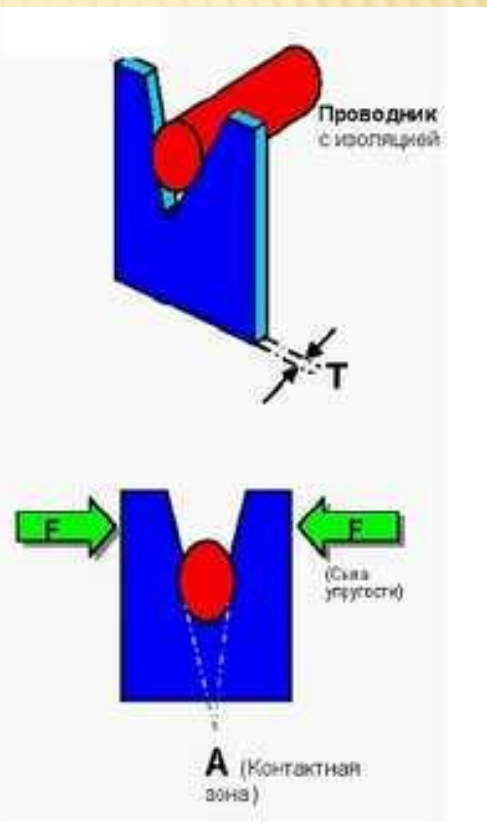
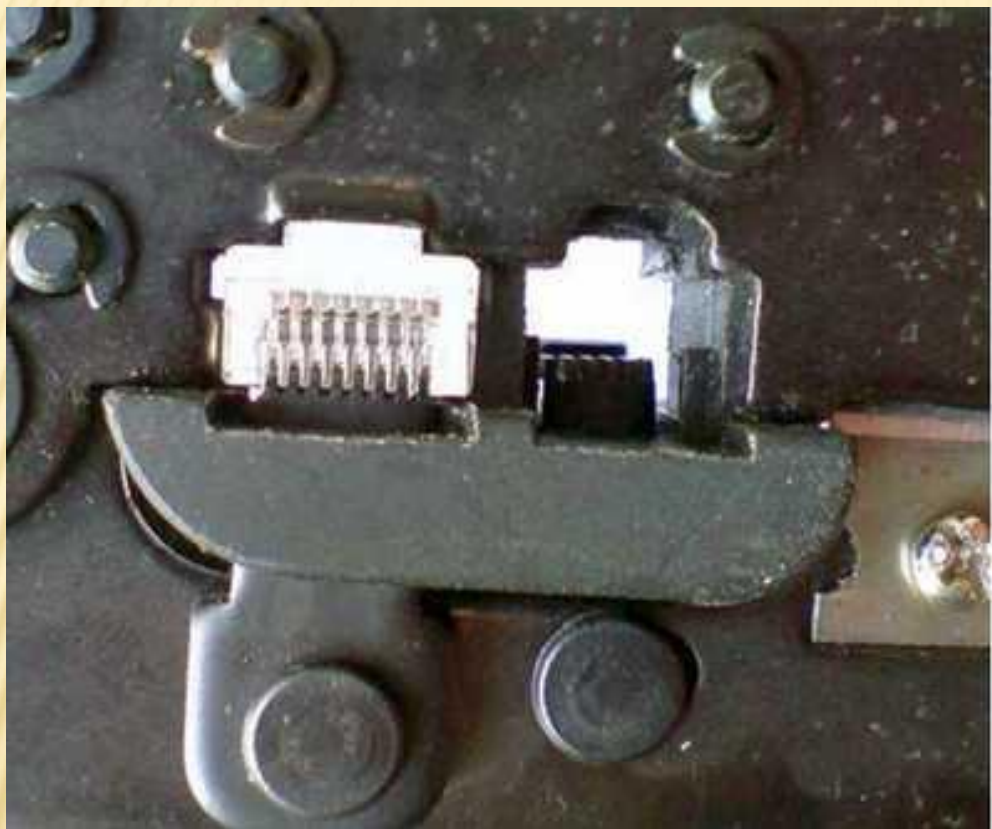
ПОДГОТОВКА ИНТЕРНЕТ ПРОВОДА



ПОДКЛЮЧЕНИЕ КОННЕКТОРА



ИСПОЛЬЗОВАНИЕ ИНСТРУМЕНТА



ЭЛЕКТРОМОНТЕР ОХРАННО-ПОЖАРНОЙ СИГНАЛИЗАЦИИ

