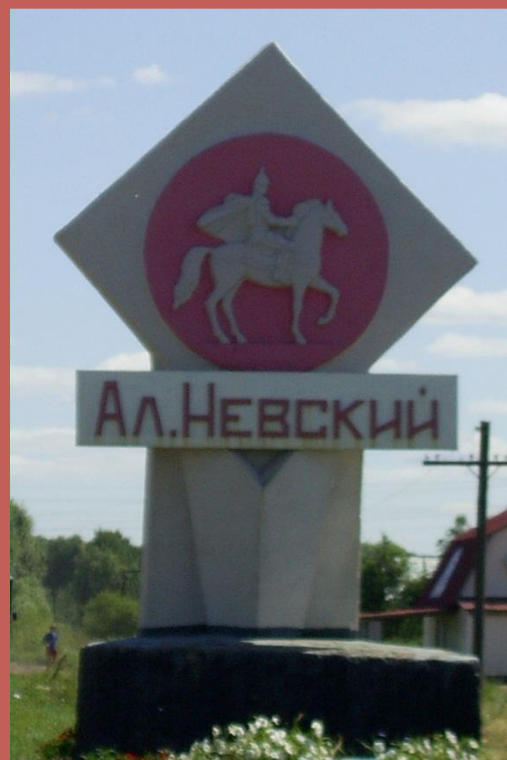


Люби и знай свой край родной

Жизнь поселка на рубеже XIX века
МБОУ «Алекса́ндро-Невская СОШ»



Из истории Александрo-Невского района

Александрo-Невский район –
1929г.-Рязанский округ
Московской области

Новодеревенский район – **1937г.**-в
составе Рязанской обл

Александрo-Невский
район - **2012г.** –
в составе Рязанской
области



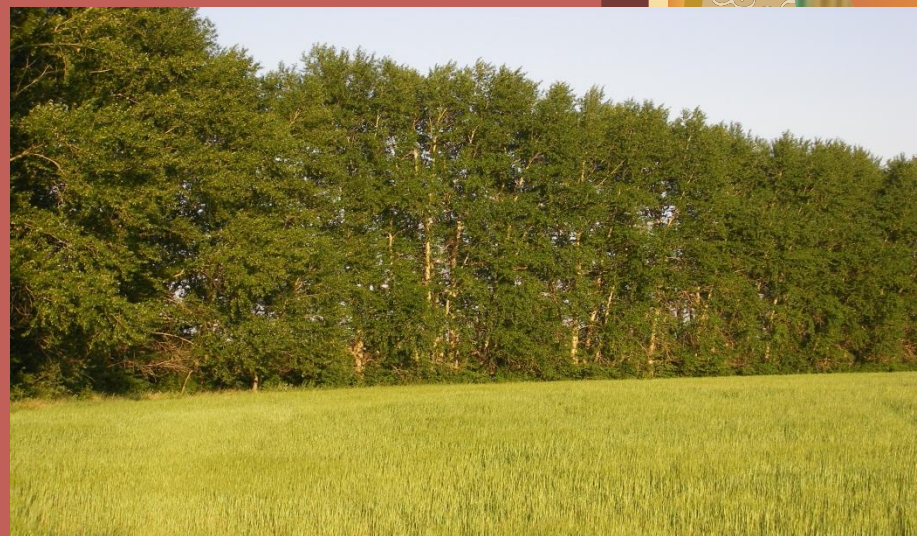
«Всем, чего достигает
человек в жизни, он
обязан своей Родине»

Ю.А.Гагарин

Традиции и обычаи жителей сел и деревень Александро-Невского района

Рязанской области.

- Родина – это ...
- Родину называют ...
- Родная земля нас ...
- Родину л _____т, б _____т, з _____т
- Так всегда _____, во все _____



Сказка – быль о поселке

- **Что в этой сказке не соответствует действительности?**

История начинается у порога твоего дома

Главным занятием жителей сел и деревень, имений, расположенных на территории района, было з_____, так как почвы в районе ч_____. И села и деревни нашего района были близко расположены к ж_____ с_____ Александро-Невская. Ранее она называлась Р_____ и была построена в 18____ году на участке Юго-восточной железной дороги Р_____ - К_____, строительство которой велось с весны 18____ по начало 18____ г.г. Протяженность её составила 2_____ в_____.

Первыми зданиями нашего поселка были:

ж_____ и
в_____ и
д_____ для
железнодорожных служащих.
Здание ж/д вокзала не сохранило
а два дома для ж/д служащих
расположены по улице
В_____.



Ж/д станция впоследствии была переименована в А _____, потому что в поселке на средства к _____ была построена ц _____ Ж _____-Т _____.

Позже она была р _____.

В настоящее время церковь построена на бывшей территории к _____ з _____.

Старинные улицы нашего поселка назывались:

С _____, М _____, Б _____

Современные названия этих улиц:

К _____, С _____, Б _____



1886-1836г.г.

2002г.



**В настоящее время многие старинные здания
снесены.**

Это дома купцов

С _____,

С _____,

Сохранились:

здание ц _____ -

п _____ ш _____ по



улице Школьной.

Здание м _____

сейчас преобразовано в

к _____

м _____.

- **История нашей малой Родины связана с именами:**
- Ученого – географа П.П. С _____
Т _____ -Ш _____. Имение его бабушки находилось в селе К _____. Детские впечатления от проживания в этом имении освещены в воспоминаниях ученого.
- Крупнейшего военачальника второй половины XIX века М.Д.С _____, которого называли в России «б _____ г _____». Имение его находилось на территории с.Заборово, ранее Ряжского уезда.



Историческая справка.

**Из отчета рязанского
губернского статистического
комитета за 1906 год**

- Купеческо-мещанский
поселок Александро-
Невский.**
- 29 дворов, 470 жителей,
13 ветровых, паровых и
водяных мельниц, 2 кузницы,
каменная и деревянная церкви,
приходская школа, земская и вольная аптеки,
почта, телеграф, пристав, урядник, врач,
фельдшер.**



**История возникновения поселка
Александро-Невский связана с
близостью железной дороги и
торговлей.**

Что на торгу, то и в дому (пословица)

Вопросы:

- 1. Лицо, занимающееся откупной торговлей вином-...?**
- 2. Склад для хранения товарного хлеба-...?**
- 3. Торг-...?**
- 4. Обширный хозяйственный двор купца для размещения обозов-...?**

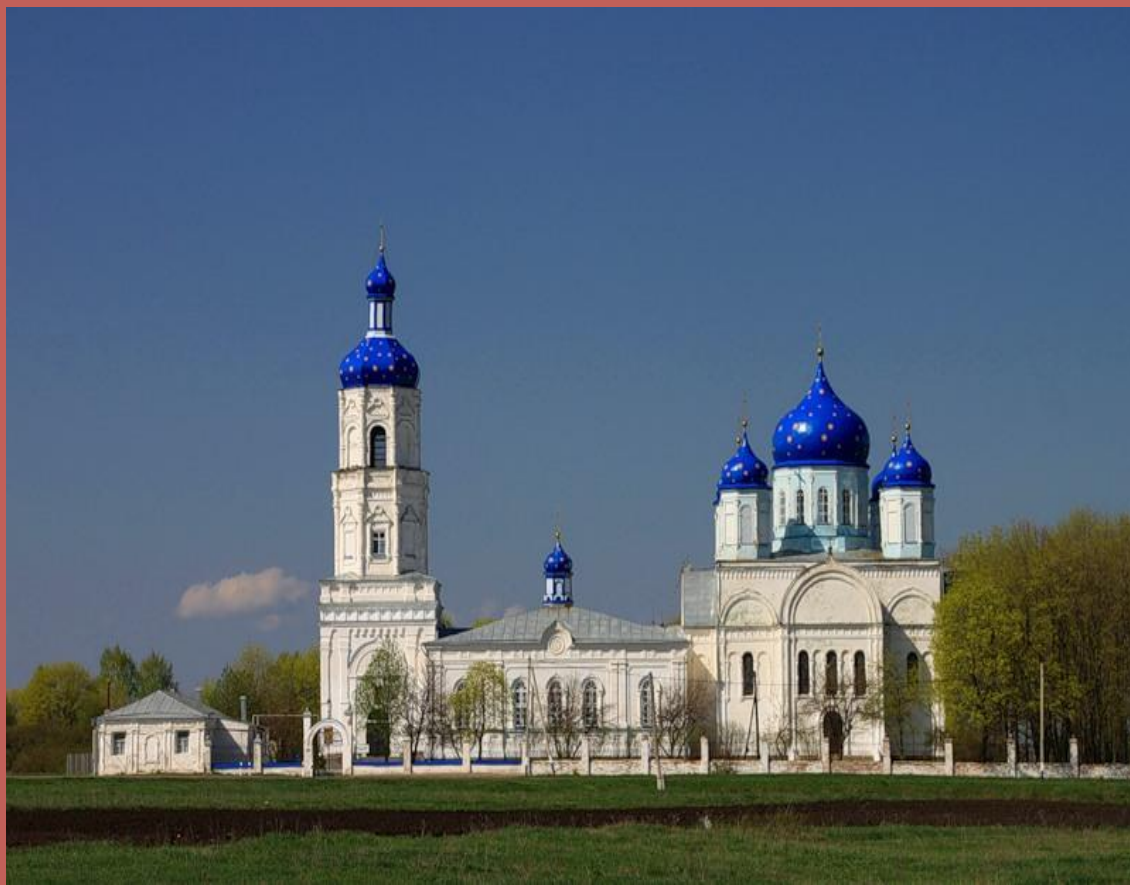
Достопримечательности Александрово-Невского района

Памятники истории и культуры:

- Богоявленская церковь, с.Крещено-Гаи
- Покровская церковь, с.Бурминка
- Елизаветинская церковь, с.Ново-Тишевое
- Преображенская церковь, с.Красное
- Николаевская церковь, с.Николо-Гаи
- Храм пр.Сергия Радонежского, с. Новосергиевка
- Сергиевская церковь, с.Сергиевский Боровок

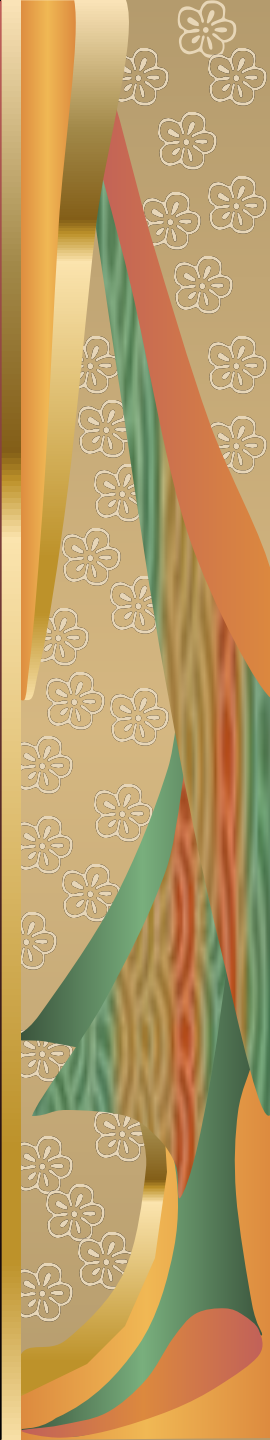
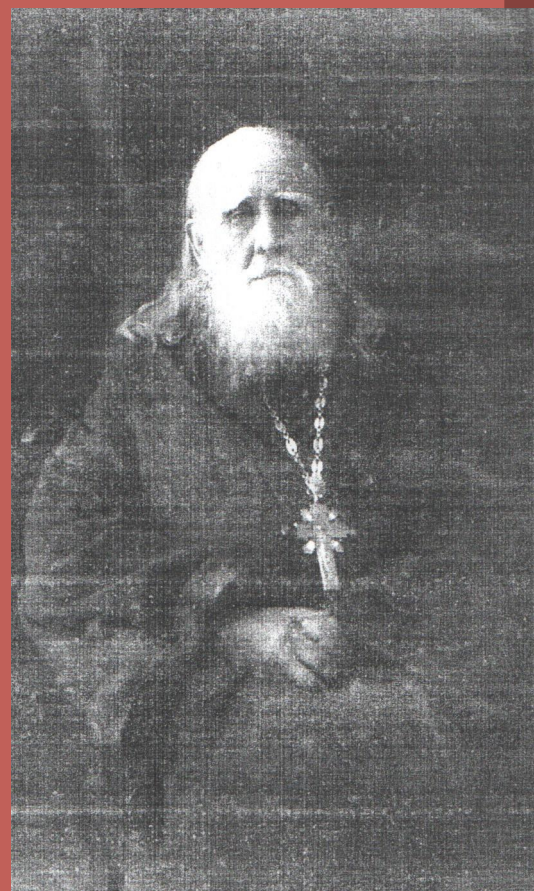


Боголюбская церковь, с. Зимарово



Казанская церковь, с.Нижний Якимец

Протоиерей П.И.Пальмин



Тайны ремесла.

Определите, о каком изделии и ремесле идет речь?

Выбирали дерево с умом, учитывая диаметр ствола, направление волокон, поэтому выбирали прямое невитое дерево. Распиленную древесину кололи на сектора (гнатины), а потом уже за дело принималось от метра и более – клепка. Её сушат, с помощью наструга придают ей выпуклость, обстругивая с обеих сторон. Тщательно обрабатывают кромку, чтобы получить симметрично сужающиеся от середины к концам бруски. Наступает самый ответственный момент: клепку собирают на специальном стенде, закрепив обручем один из концов. Противоположные концы при этом расходятся веером. Сложить его непросто – для того пропаривают, прорезают утор – паз для донья. Когда донья вставлены, обручи уже постоянные, крепко охватывают изделие. Теперь, чем сильнее будет распирать содержимое, тем крепче сдавят его обручи снаружи.



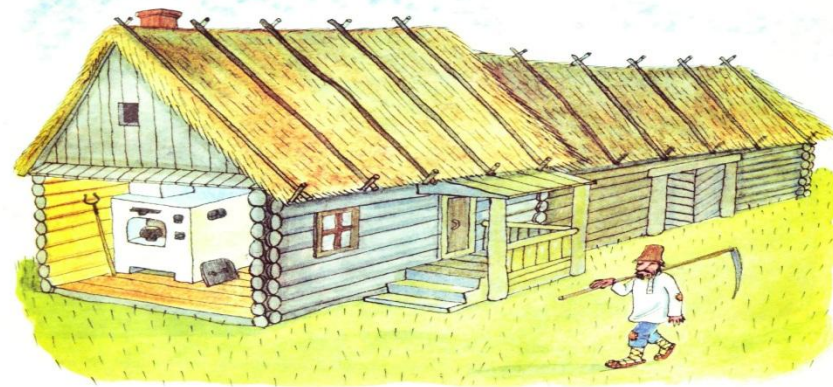
От скуки бери дело в руки (пословица)

- Как называется мастер, изготавливающий это изделие?
- Для чего используют это изделие?
- Многие жители нашего поселка имеют фамилию, связанную с данным ремеслом. Какую?



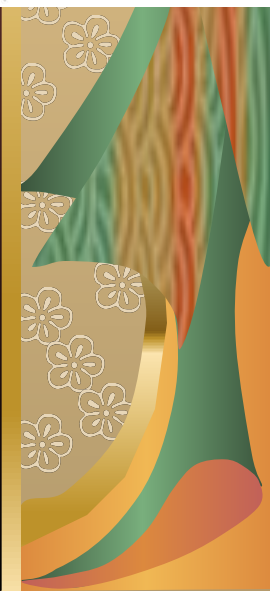
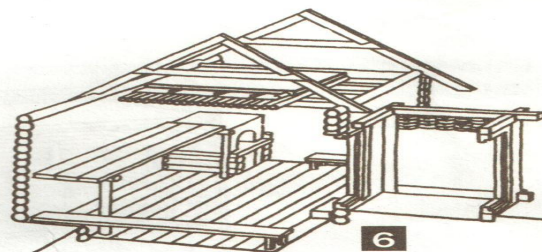
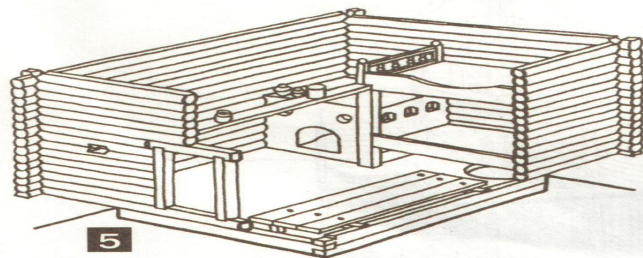
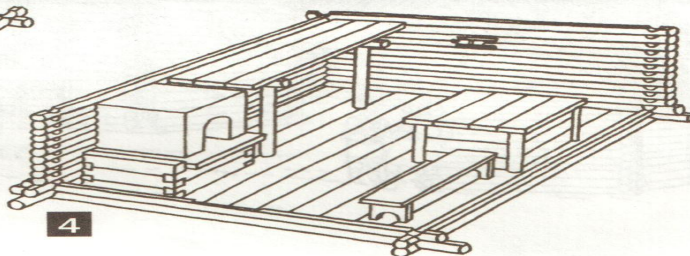
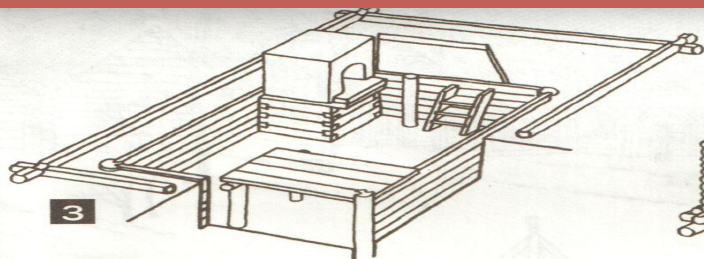
Перед вами крестьянское жилище, характерное для жителей нашего района с XVII по XIX в.в.

- *Определите вид крестьянского жилища.*
- *Материал и технология его изготовления.*



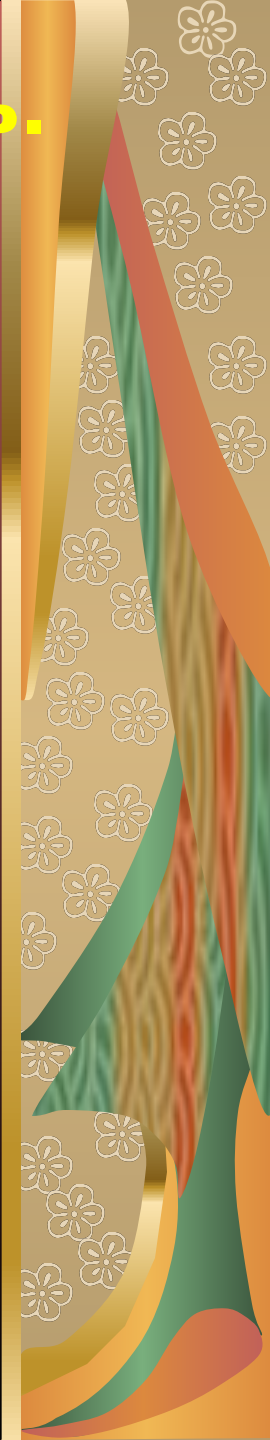
4. Е. В. Саввина

49



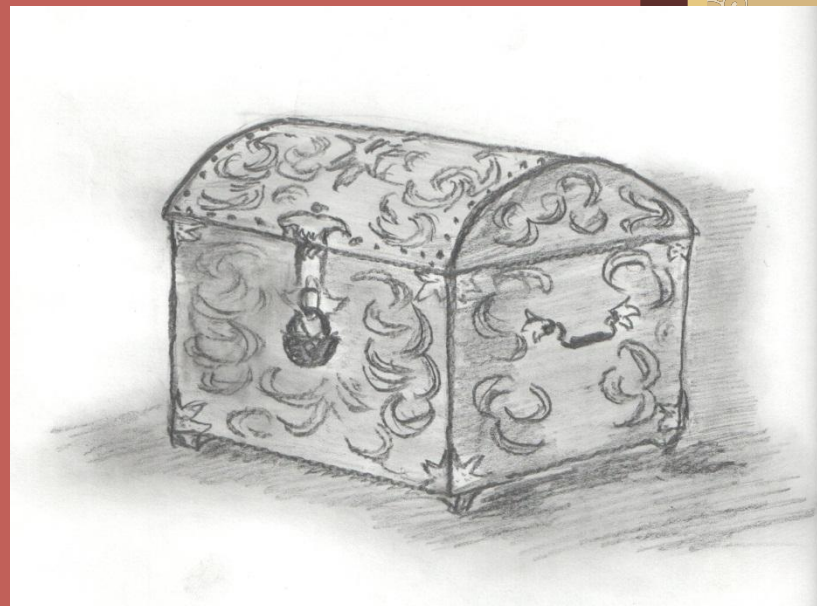
Крестьянский быт и обрядность.

Внутреннее убранство крестьянской избы.



Внутреннее убранство крестьянской избы.

- Назвать изображенные предметы.
- Объяснить их расположение и назначение.



**«Не то дорого, что красного
золота, а то дорого, что доброго
мастерства» *пословица***

**Установите соответствие изделия и
инструмента, при помощи которого
оно было изготовлено:**

1. Гребень
2. Крынка
3. Лапти
4. Ступа
5. Скалка

- Гончарный круг
- Кочедык
- Лучевая пила
- Пила
- Топор



Отгадайте русскую загадку

Стоит дерево, цветом зелено.

В том дереве четыре угодя.

Первое – больным на здоровье.

Второе – от тьмы свет.

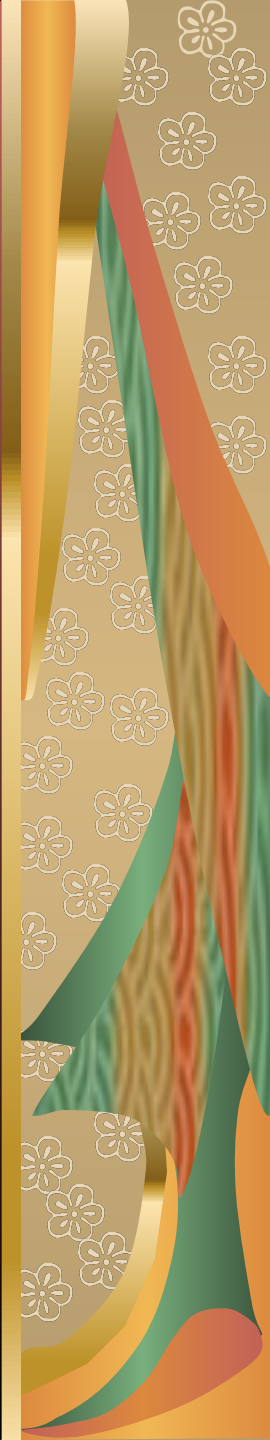
Третье – в бане потеха.

Четвертое – жар в печи.

ВОПРОСЫ:

Что это за дерево?

Что давало это дерево людям?



**Во поле березонька стояла,
во поле кудрявая стояла...**

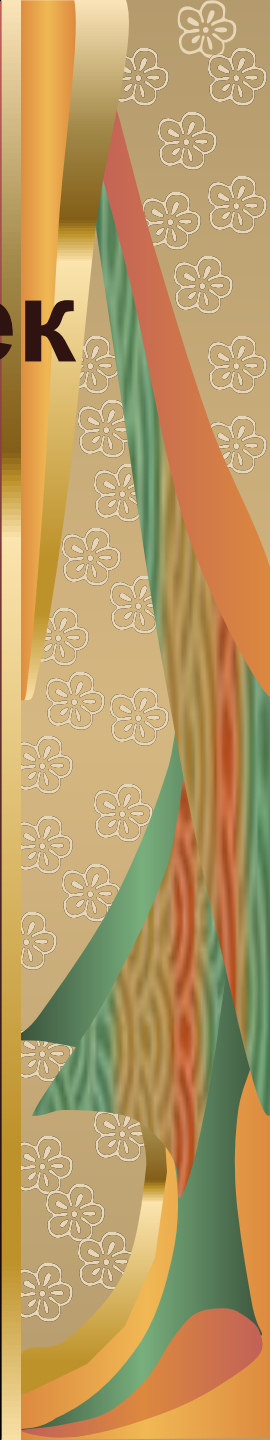
(русская народная песня)

Что это за дерево?

Что давало это дерево людям?



• Женский костюм Рязанской губернии 19 век



И в пир и в мир (пословица)

• Женские рубашки, вышитые крестиком

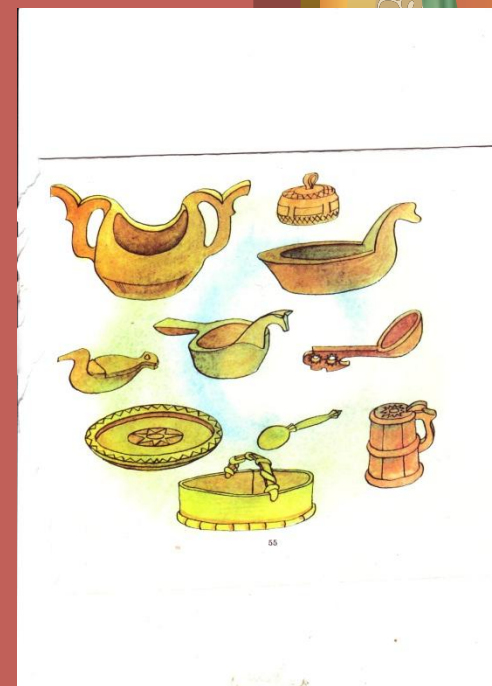


Красна девица
Звонко ткала,
Тонко пряла,
Бело белила,
На солнышке сушила,
За концы таскала,
Людям дарила...
(русская народная песня)



В этом ковше подавался напиток, который традиционно подносили гостям, молодым и старым.

- **Что это за напиток?**
- **Что вам известно о его приготовлении?**
- **Какое блюдо можно приготовить на основе этого напитка?**



Дело мастера боится (пословица)

- Для тебя
краевед.
- ВЕРСИЯ.
- Не установлено.
- Требуется
исследования.

*Продумайте тематическую
музейную экспозицию:
«Домашние ремесла в
крестьянской семье»*

- Определите виды
домашних ремесел?
- Как и при помощи каких
орудий труда было
организовано
производство изделий?
- Сделать эскиз орудия
труда.