

Лошади с научной точки зрения



Домен: Эукариоты

Царство : Животные

Тип: Хордовые

Класс: Млекопитающие

Отряд: Непарнокопытные

Семейство:
Лошадиные

Род: Лошади

Вид: Дикая лошадь

Подвид: Домашняя лошадь

Предок современной лошади

Развитие лошади от эогиппуса, величиной с лису, до эквуса, размером с пони, длилось много миллионов лет.

меригиппус
27-26 млн. лет тому назад

мезогиппус
38-26 млн. лет тому назад

хиракотериум
64-38 млн. лет тому назад



Одомашнивание лошади



Одомашнивание лошади — процесс приручения дикой лошади, начало её использования в хозяйственных, военных и продовольственных целях в качестве домашней лошади.

Археологические раскопки



Археологические доказательства появления домашней лошади у тех или иных древних культур разделяются на три основных вида: 1) характерные изменения зубов и скелета животных, 2) изменение их географической локализации, в частности, появление этих животных на территориях, где диких лошадей не было, 3) наличие артефактов, изображений или изменений культуры, связанных с разведением лошадей. К характерным изменениям культуры, в частности, относятся захоронения людей вместе с лошадьми, сбруей, появление колесниц, изображение всадников, лошадей на сельскохозяйственной работе и т. д.

Породы лошадей



Балади



Забайкальская



Русский рысак



Монгольская лошадь



Чистокровная
верховая

Породы лошадей — группы домашних лошадей, которые обладают генетически обусловленными биологическими и морфологическими свойствами и признаками, причём некоторые из них специфичны для группы и отличают её от других пород лошадей.

Масти лошадей



Гнедая



Соловая



Игреновая



Вороная



Рыжая



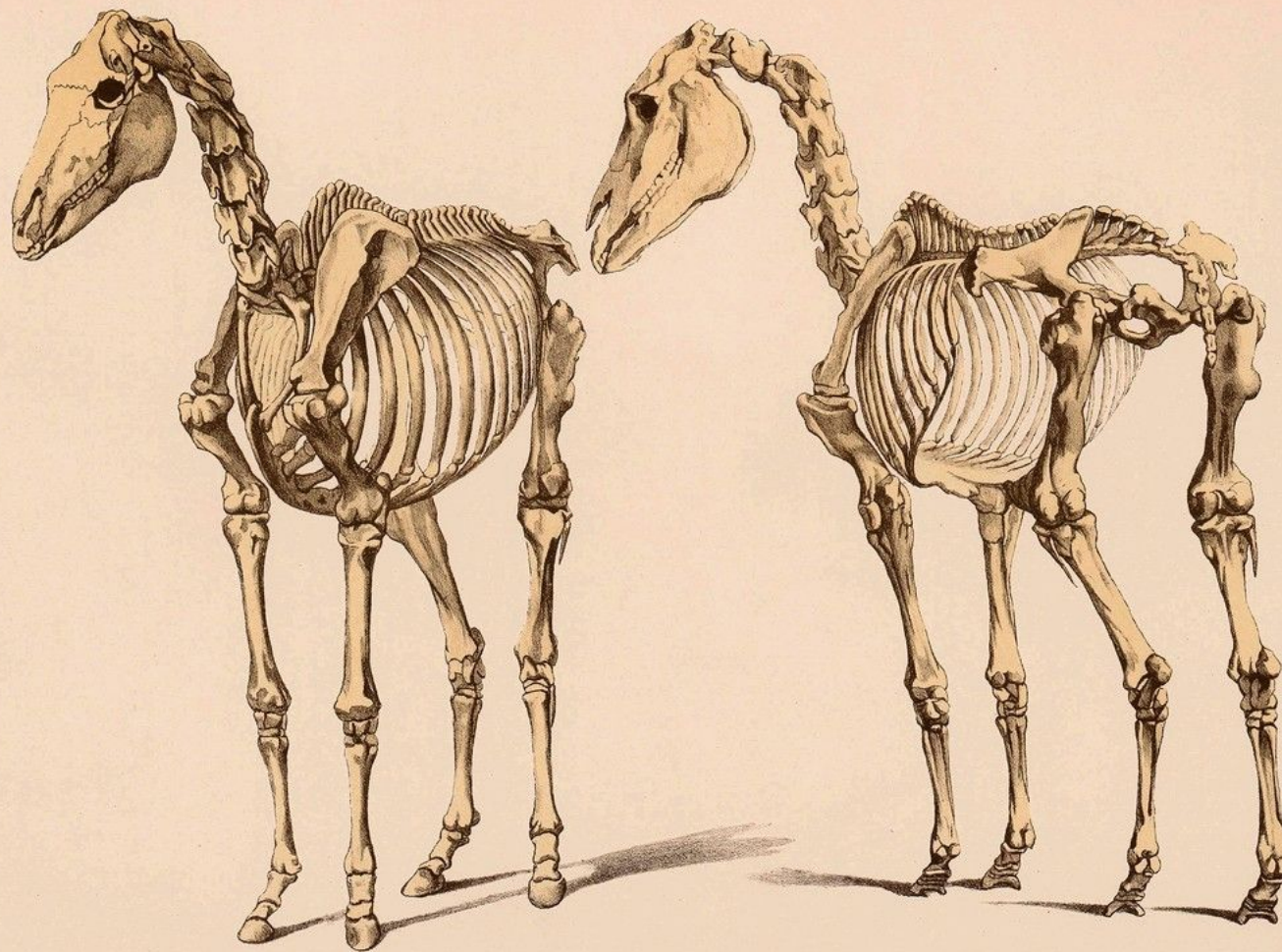
Мышастая

Масть лошади — окраска волосяного покрова лошади, а также кожи и глаз. Один из основных индивидуальных отличительных признаков. Как и окрасы у кошек и собак, масть у лошадей — не просто окраска, а определённое сочетание цветов, тип распределения пигментов, имеющий в том числе и генетическую подоплёку. Если у лошадей одинаковый цвет шерсти, но разный цвет кожи и глаз, или одинаковый цвет шерсти на туловище, но разный — гривы и хвоста, то масть их может быть различной (сравните изабелловую и светло-соловую, рыжую и гнедую). В то же время оттенки одной и той же масти могут отличаться очень сильно (к примеру, у светло-буланой шерсть имеет палевый, песочный цвет, а у наиболее тёмных оттенков той же масти может приближаться к тёмно-бурому и даже чёрному).

Строение скелета лошади

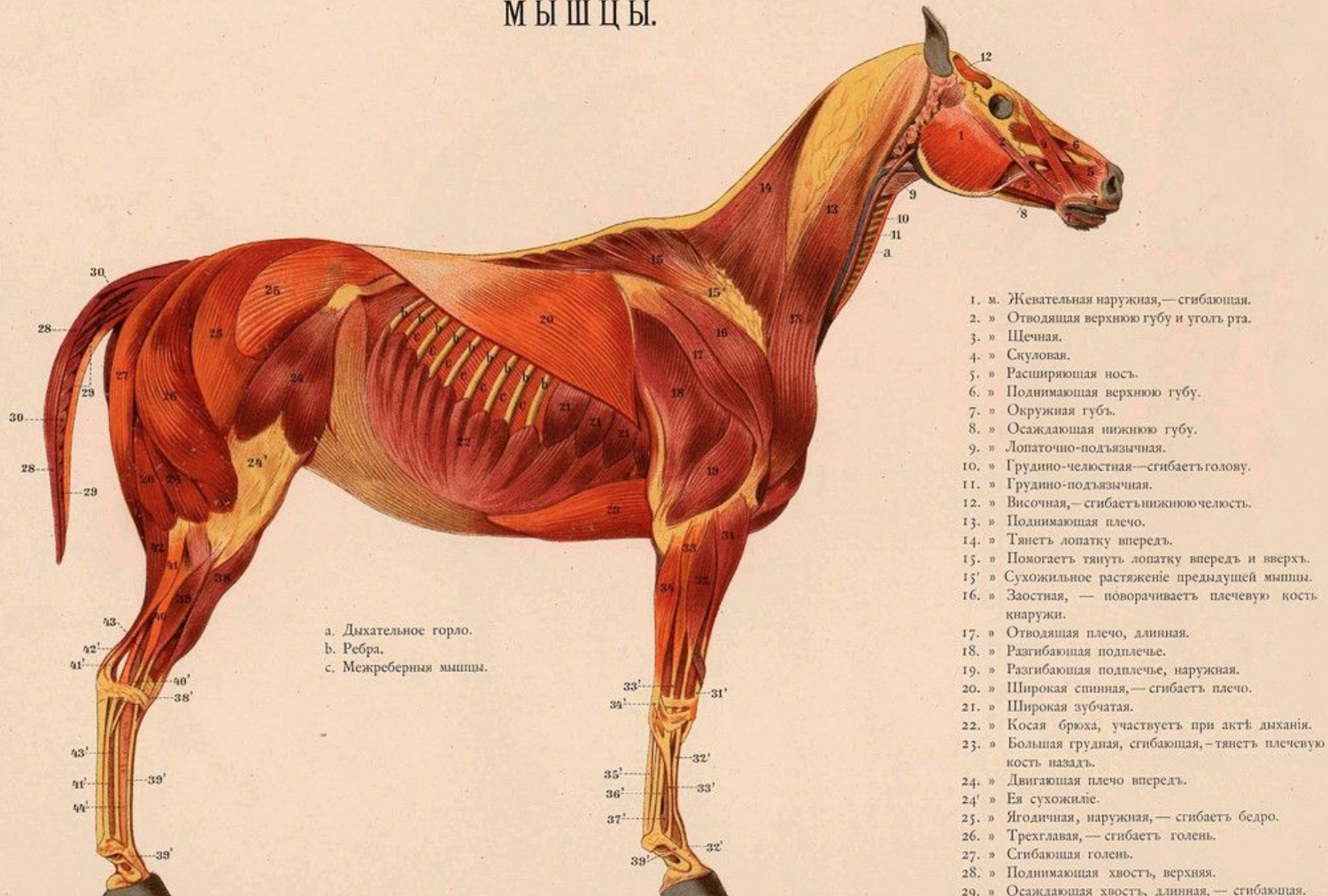
II.

СКЕЛЕТЪ ЛОШАДИ.



Строение мышечной ткани лошади

МЫШЦЫ.



1. м. Жевательная наружная,— сгибающая.
2. » Отводящая верхнюю губу и уголь рта.
3. » Щечная.
4. » Скуловая.
5. » Расширяющая нозь.
6. » Поднимающая верхнюю губу.
7. » Окружная губь.
8. » Осаждающая нижнюю губу.
9. » Лопаточно-подязычная.
10. » Грудно-челюстная—сгибает голову.
11. » Грудно-подязычная.
12. » Височная,— сгибает нижнюю челюсть.
13. » Поднимающая плечо.
14. » Тянет лопатку вперед.
15. » Помогает тянуть лопатку вперед и вверх.
- 15' » Сухожильное растяжение предыдущей мышцы.
16. » Заостренная,— поворачивает плечевую кость наружи.
17. » Отводящая плечо, длинная.
18. » Разгибающая подплечье.
19. » Разгибающая подплечье, наружная.
20. » Широкая спинная,— сгибает плечо.
21. » Широкая зубчатая.
22. » Косая брюха, участвует при акте дыхания.
23. » Большая грудная, сгибающая,— тянет плечевую кость назад.
24. » Двигающая плечо вперед.
- 24' » Ея сухожилие.
25. » Ягодичная, наружная,— сгибает бедро.
26. » Трехглавая,— сгибает голень.
27. » Сгибающая голень.
28. » Поднимающая хвост, верхняя.
29. » Осаждающая хвост, длинная,— сгибающая.

а. Дыхательное горло.
б. Ребра.
с. Межреберные мышцы.

Конкур



Конкур (фр. concours hippique — конные состязания) — соревнования по преодолению препятствий в определенном порядке и определенной сложности и высоты, проходящие на конкурном поле.

Выездка



Выездка, по международной терминологии — дрессура (фр. dressage) — высшая школа верховой езды и олимпийский вид спорта.

Спасибо за внимание!

