

Тема 3: Дорожная разметка и её
характеристики.

Виды дорожной разметки:

Постоянная

1. Горизонтальная разметка

Временная

2. Вертикальная разметка

1. Горизонтальная разметка, её назначение и характеристики.

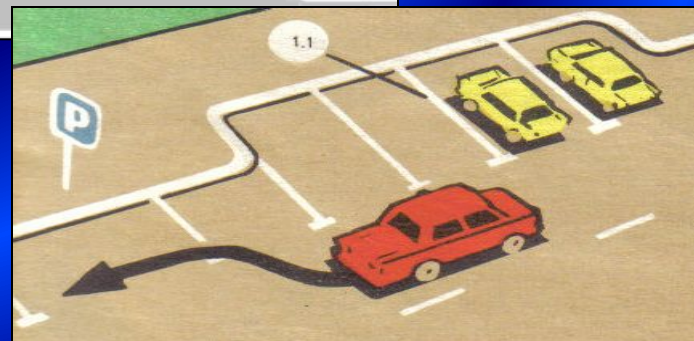
Назначение - устанавливает определённые режимы и порядок движения.

Цвет- белый или жёлтый.

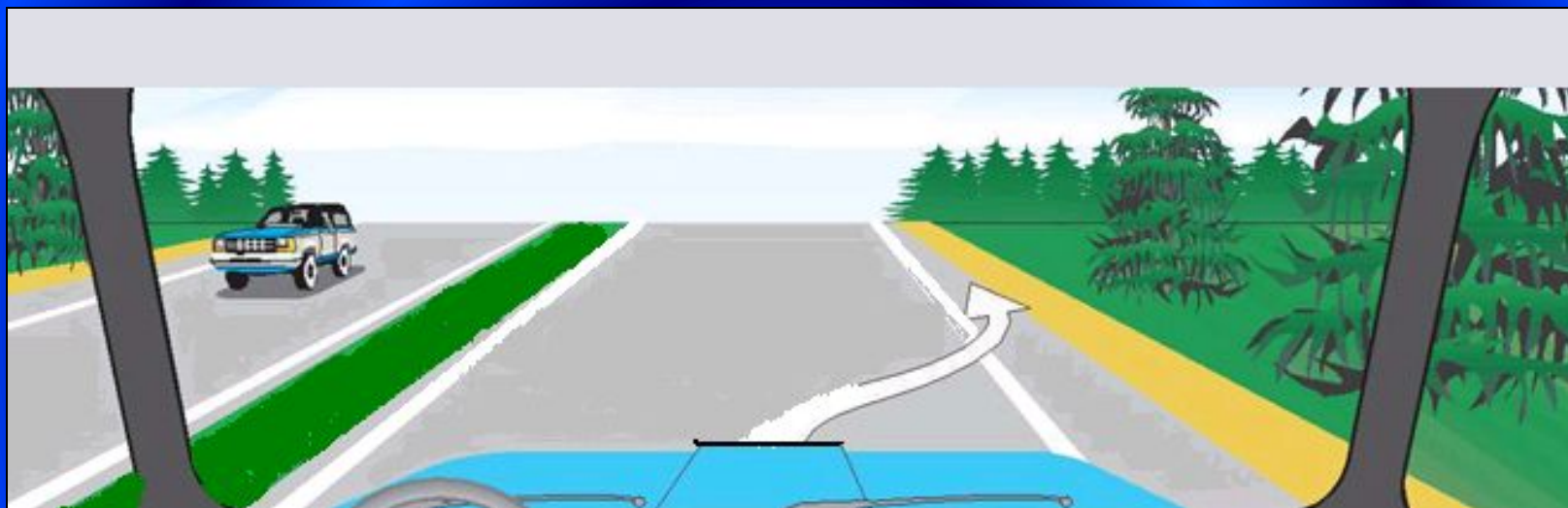
Разметка: 1.1



*Линию пересекать
запрещается.*



Разметка: 1.2.1



Линию разрешается пересекать для остановки транспортного средства на обочине.

Разметка: 1.2.2



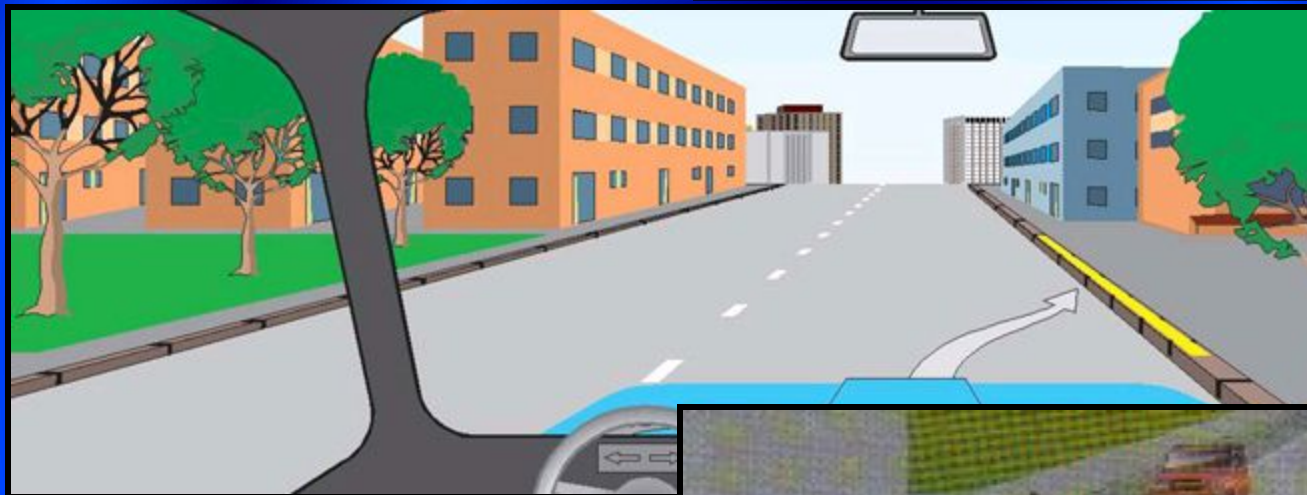
*Линию разрешается
пересекать с любой
стороны.*

Разметка: 1.3



**Линию пересекать
запрещается.**

Разметка: 1.4

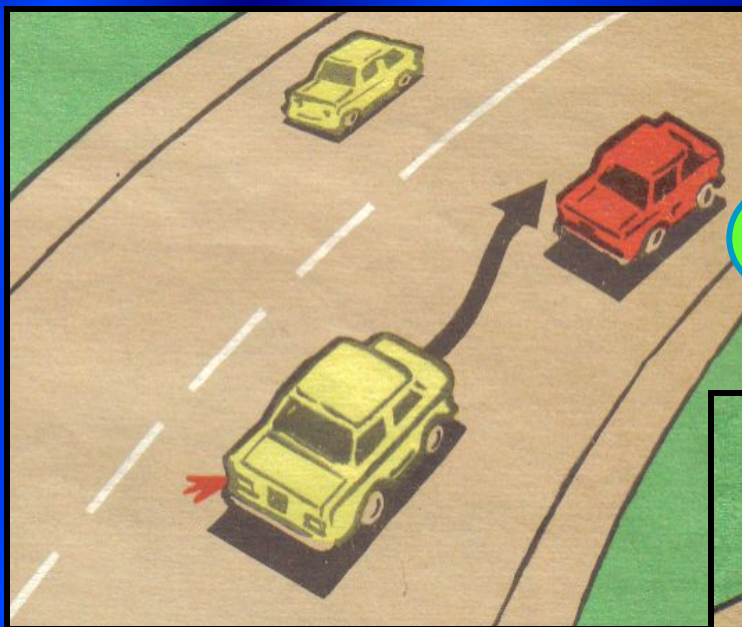


Разметка: 1.5

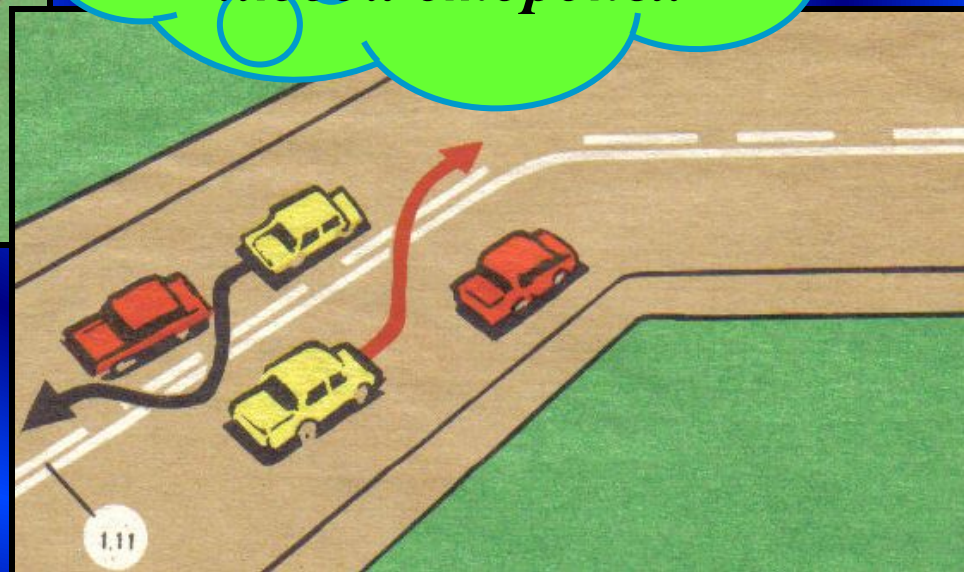


*Линию
разрешается
пересекать с
любой стороны.*

Разметка: 1.6



*Линию
разрешается
пересекать с
любой стороны.*

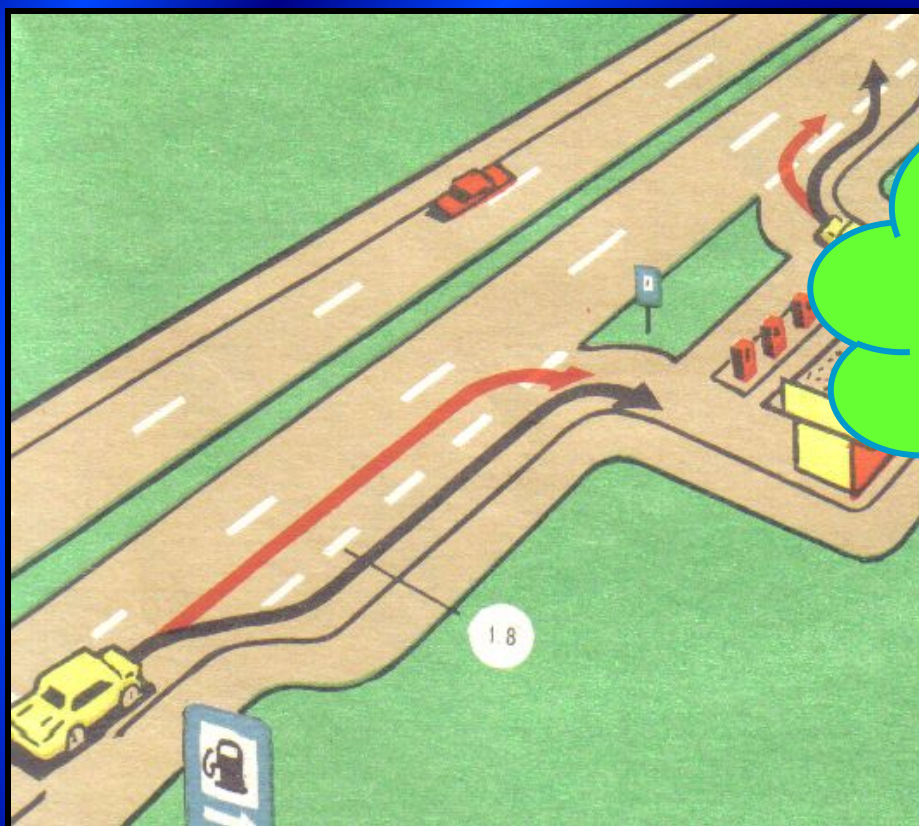


Разметка: 1.7



*Линию
разрешается
пересекать с
любой стороны.*

Разметка: 1.8



*Линию
разрешается
пересекать с
любой стороны.*

Разметка: 1.9



Проблемная ситуация-1



Разрешен ли Вам обгон?

1. Разрешен.
2. Разрешен, если скорость грузового автомобиля менее 30 км/ч.
3. Не разрешен.

Проблемная ситуация-2



Разрешается ли Вам перестроиться на реверсивную полосу в данной ситуации?

1. Разрешается.
2. Разрешается только для поворота налево или разворота.
3. Запрещается.

Проблемная ситуация-3



Разрешен ли Вам обгон, если реверсивные светофоры отключены?

1. Разрешен.
2. Разрешен, если скорость автобуса менее 30 км/ч.
3. Не разрешен.

Разметка: 1.10



Разрешено ли Вам поставить автомобиль на стоянку в указанном месте?

1. Разрешено.
2. Разрешено, но только с частичным заездом на тротуар.
3. Запрещено.

Разметка: 1.11



Разрешается пересекать со
стороны прерывистой линии

Проблемная ситуация-1



Позволяет ли Вам данная разметка

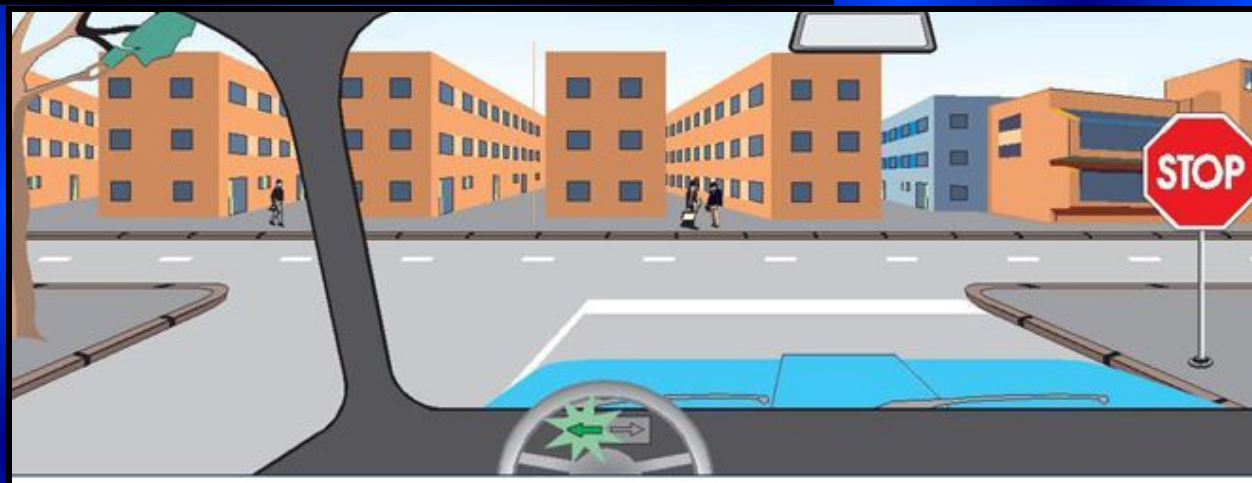
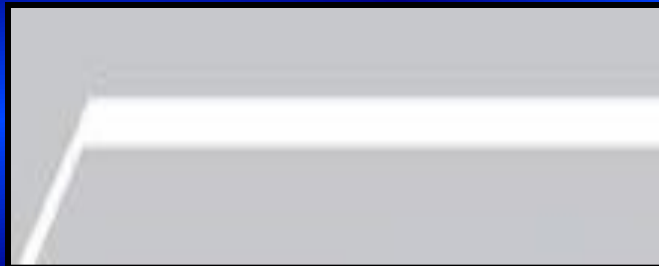
1. Да.
2. Да, но только если скорость трактора менее 30 км/ч.
3. Нет.



Позволяет ли Вам данная разметка выполнить такой маневр?

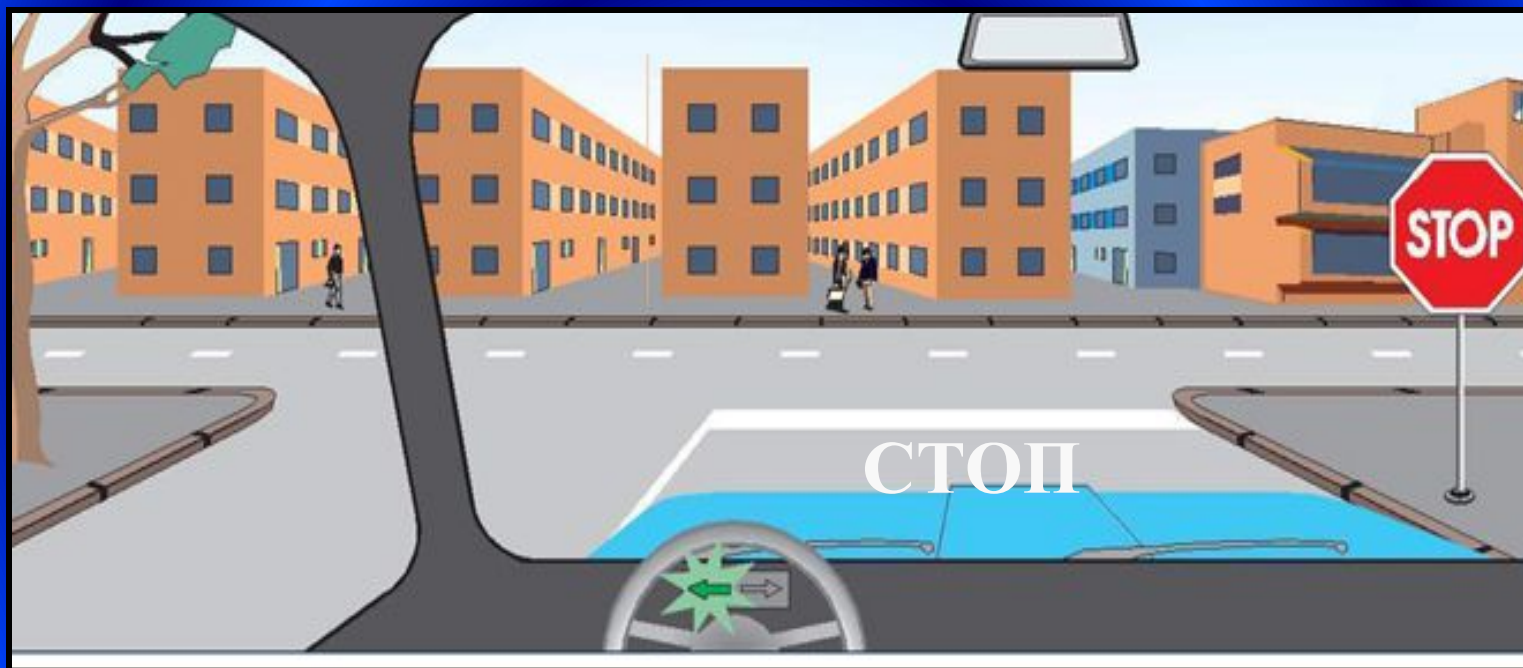
1. Да.
2. Да, но только если скорость трактора менее 30 км/ч.
3. Нет.

Разметка: 1.12



Разметка: 1.21

СТОП



Разметка: 1.13



Вы намерены повернуть налево. Где Вы должны остановиться, чтобы уступить дорогу?

1. Перед знаком.
2. Перед перекрестком у линии разметки.
3. На перекрестке перед прерывистой линией разметки.
4. В любом месте по усмотрению водителя.

Проблемная ситуация-1



Что обозначает разметка в виде треугольника на полосе движения?

1. Вы въезжаете на опасный участок дороги.
2. Предупреждает о приближении к месту, где надо уступить дорогу.
3. Показывает место, где необходимо остановиться.

Разметка 1.20 – предупреждает о приближении к разметке 1.13

Разметка: 1.15





Разметка 1.16.2

Разметка 1.16.3



Разметка: 1.17



Можете ли Вы остановиться в этом месте для посадки или высадки пассажиров?

1. Да.
2. Да, если Вы не создадите помех движению маршрутных транспортных средств.
3. Нет.

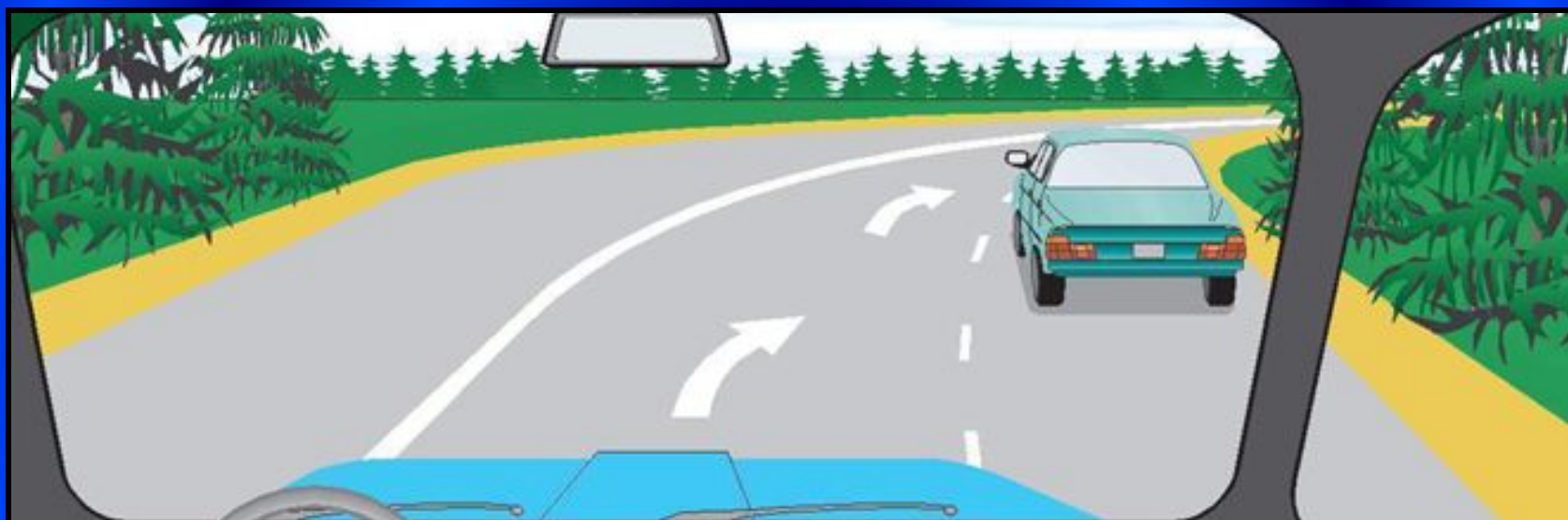
Разметка: 1.18



Эта разметка, нанесенная на полосе движения:

- 1. Разрешает Вам только поворот налево.**
- 2. Разрешает Вам только разворот.**
- 3. Разрешает Вам поворот налево и разворот.**

Разметка: 1.19



Эта разметка, нанесенная на полосе движения:

1. Предоставляет Вам преимущество при перестроении на правую полосу.
2. Информировует Вас о том, что дорога поворачивает направо.
3. Предупреждает Вас о приближении к сужению проезжей части.

Разметка: 1.22



Что означает надпись на проезжей части дороги?

1. Расстояние до ближайшего перекрестка.
2. Расстояние до ближайшего населенного пункта.
3. Номер дороги или маршрута.

Разметка: 1.23

A

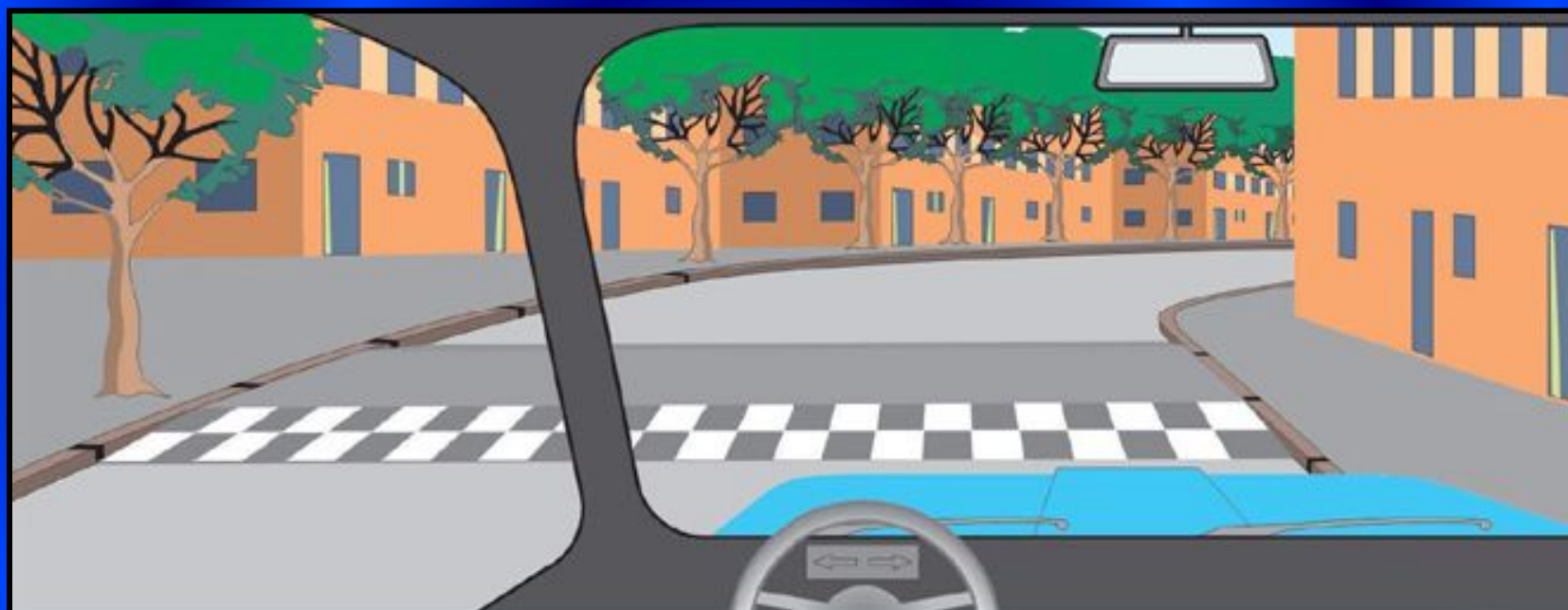
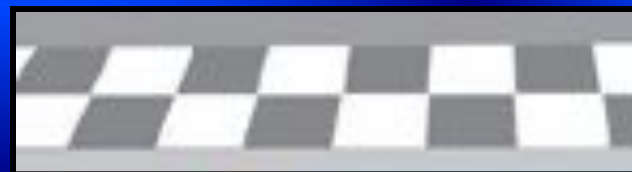


Разметкой в виде буквы «А» обозначают:

1. Специальную полосу для маршрутных транспортных средств.
2. Специальную полосу для маршрутных транспортных средств и такси.
3. Место остановки маршрутных транспортных средств.

Разметка: 1.24.1

Разметка: 1.25



Эта разметка обозначает:

1. Место, где начинается или заканчивается жилая зона.
2. Искусственную неровность на проезжей части.
3. Место, где начинается запрет на дальнейшее движение.