

Изучаем правила дорожного движения



Сигналы регулировщика



МБУДО ЦТО г.Белгорода
Автор: Лукьянова В.Д.



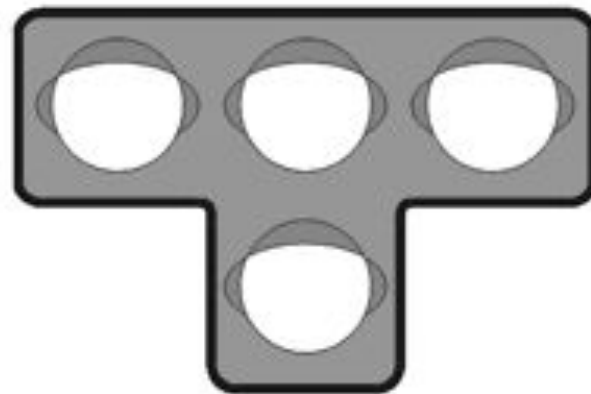
Цель урока:

- *Ознакомление с сигналами регулировщика.*
- *Развитие в обучаемых умений и навыков правильного восприятия сигналов регулировщика в реальных дорожных условиях на уроках практического вождения.*

Вопросы на повторение

Вопрос1.

Как подразделяются светофоры по назначению?



На какие транспортные средства распространяются сигналы такого светофора?

1. Только на трамваи.
2. На трамваи, а также другие маршрутные транспортные средства, движущиеся по выделенной для них полосе.
3. На все маршрутные транспортные средства.



О чем информирует Вас сигнал светофора в виде стрелки красного цвета?

1. На этом перекрестке всегда запрещен поворот направо.
2. Поворот направо разрешен, но необходимо уступить дорогу пешеходам.
3. При включении зеленого сигнала светофора движение будет разрешено только направо.



В каких направлениях Вам разрешено продолжить движение?

1. Только налево.
2. Прямо и налево.
3. Налево и в обратном направлении.



В каких направлениях Вы можете продолжить движение?

1. Только направо в первый проезд.
2. Направо в первый и второй проезды.
3. Движение запрещено.

РУКИ ВЫТЯНУТЫ В СТОРОНЫ ИЛИ ОПУЩЕНЫ

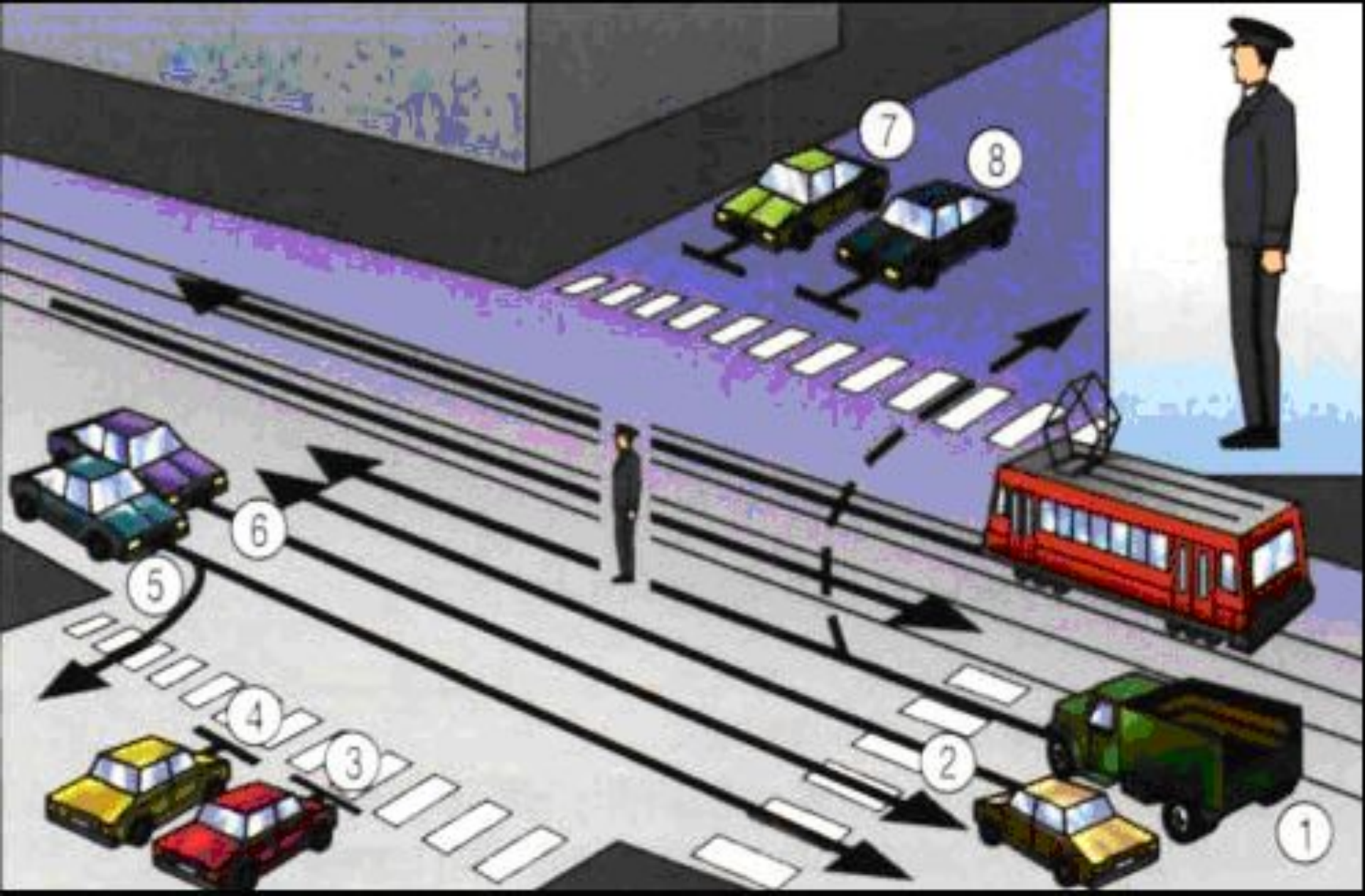


РУКИ ВЫТЯНУТЫ В СТОРОНЫ ИЛИ ОПУЩЕНЫ



1. Руки вытянуты в стороны или опущены:

- Со стороны груди и спины движение всех транспортных средств и пешеходов **запрещено.**
- Со стороны левого и правого бока движение **разрешено:**
 - трамваю прямо,
 - безрельсовым транспортным средствам прямо и направо,
 - пешеходам разрешено переходить проезжую часть;



ПРАВАЯ РУКА ВЫТЯНУТА ВПЕРЕД



ПРАВАЯ РУКА ВЫТЯНУТА ВПЕРЕД

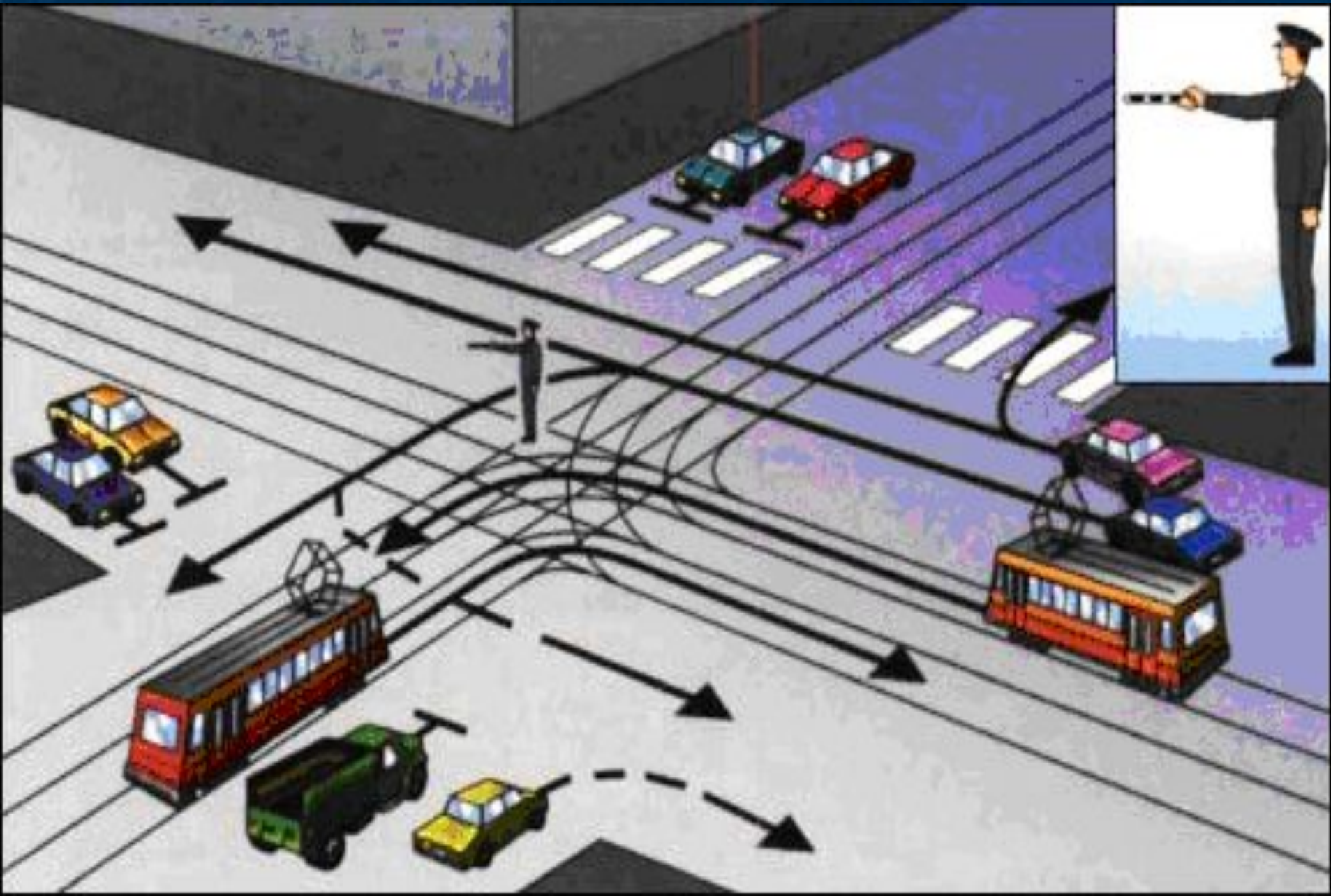


ПРАВАЯ РУКА ВЫТЯНУТА ВПЕРЕД



2. Правая рука вытянута вперёд:

- Со стороны правого бока и спины движение всех транспортных средств **запрещено**.
- Пешеходам **разрешено** переходить проезжую часть за спиной регулировщика.
- со стороны левого бока движение **разрешено**:
 - трамваю налево,
 - безрельсовым транспортным средствам во всех направлениях;
- со стороны груди всем транспортным средствам **разрешено** движение только направо.



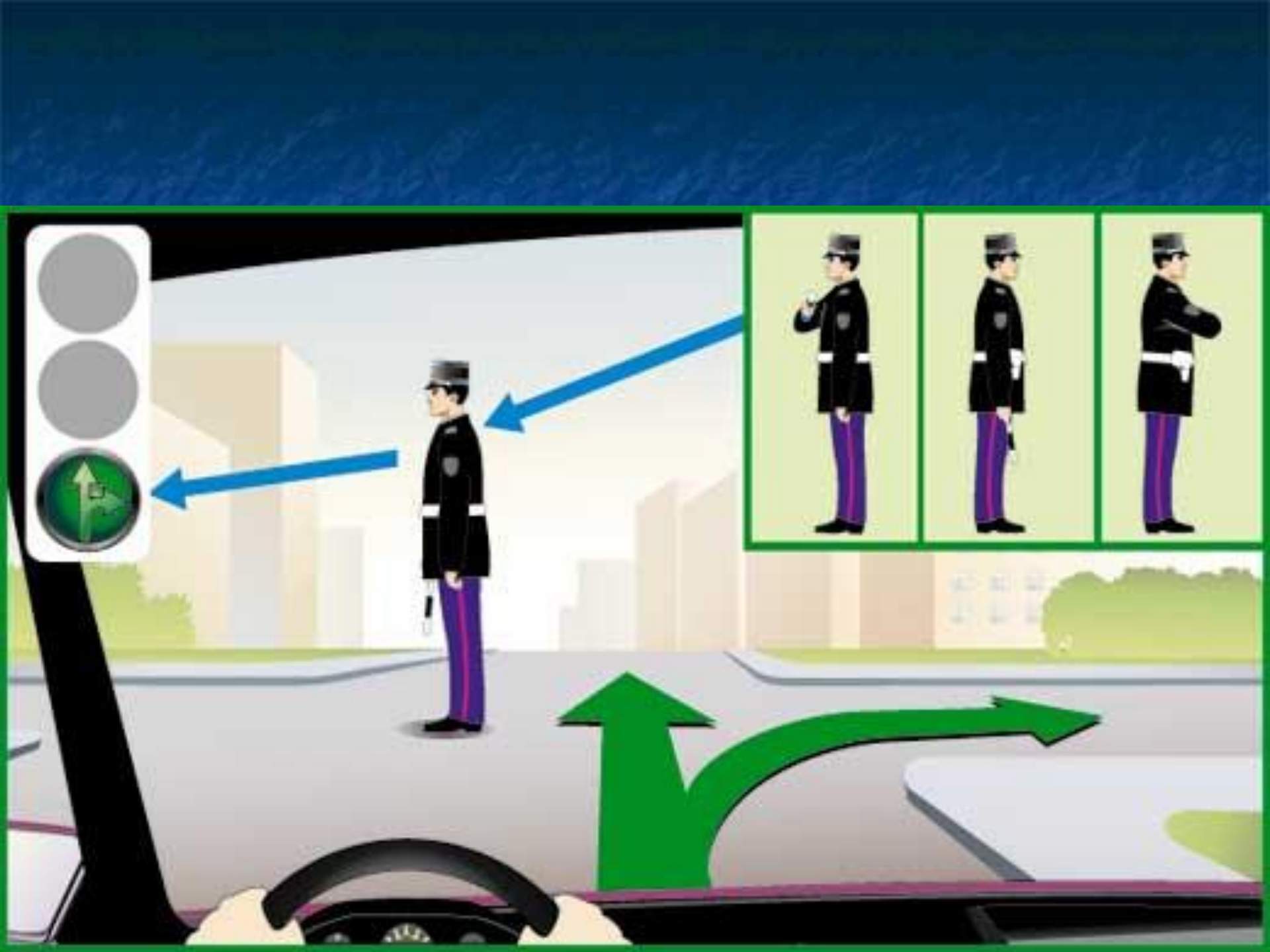
*Рука, поднятая вверх – сигнал
«Внимание»*



Рука, поднятая вверх – сигнал

«Внимание»

- Этот сигнал регулировщика аналогичен **жёлтому** сигналу светофора, соответственно, со всех направлений движение транспорта и пешеходов **запрещено**.
- Транспортные средства, застигнутые этим сигналом на перекрёстке или не сумевшие остановиться (без резкого торможения) перед перекрёстком, могут продолжать движение, а пешеходы находящиеся в этот момент на проезжей части, должны закончить переход или остановиться на «островке» безопасности либо на линии, разделяющей встречные транспортные потоки.



**Немного
из
истории ...**

Жезл в прошлом...



Жезл в настоящем...



Жезл с 2011г.





Решение тематических задач





В каких направлениях Вам разрешено движение?

1. Только прямо.
2. Только прямо и направо.
3. Только прямо, налево и в обратном направлении.
4. В любом.



Кто из водителей может продолжить движение?

1. Только водитель автобуса.
2. Только водитель легкового автомобиля.
3. Оба водителя.
4. Никто.



В каких направлениях Вам разрешено движение?

1. Только налево и в обратном направлении.
2. Прямо, налево и в обратном направлении.
3. Во всех.



В каких направлениях Вам разрешено движение?

1. Только прямо.
2. Только направо.
3. Прямо или направо.



В каких направлениях Вы можете продолжить движение?

1. Прямо или направо.
2. Только прямо.
3. Только направо.



В каких направлениях регулировщик разрешает Вам движение?

1. Только прямо.
2. Только прямо и направо.
3. Во всех.



В каких направлениях Вам разрешено движение?

1. Только А.
2. А или Б.
3. В любом.



Разрешено ли Вам движение?

1. Разрешено только направо.
2. Запрещено.



Разрешено ли Вам движение?

1. Разрешено только направо.
2. Запрещено.



При таком жесте регулировщика и сигналах светофора Вы должны:

1. Продолжить движение прямо.
2. Продолжить движение прямо или направо.
3. Остановиться у стоп-линии.

Запомни!

- **Сигналам регулировщика должны подчиняться все участники движения – водители и пешеходы, даже, если его сигналы противоречат сигналам светофора, дорожным знакам и разметке.**

Домашнее задание:

- Выучить тему «Сигналы регулировщика». п. 6.10-6.15 правил дорожного движения.
- Решить задачи №№

Рефлексия



Урок не понравился.

Урок понравился, но мне не всё понятно

Урок понравился, мне всё понятно