



# Род и семья



# Родословное древо

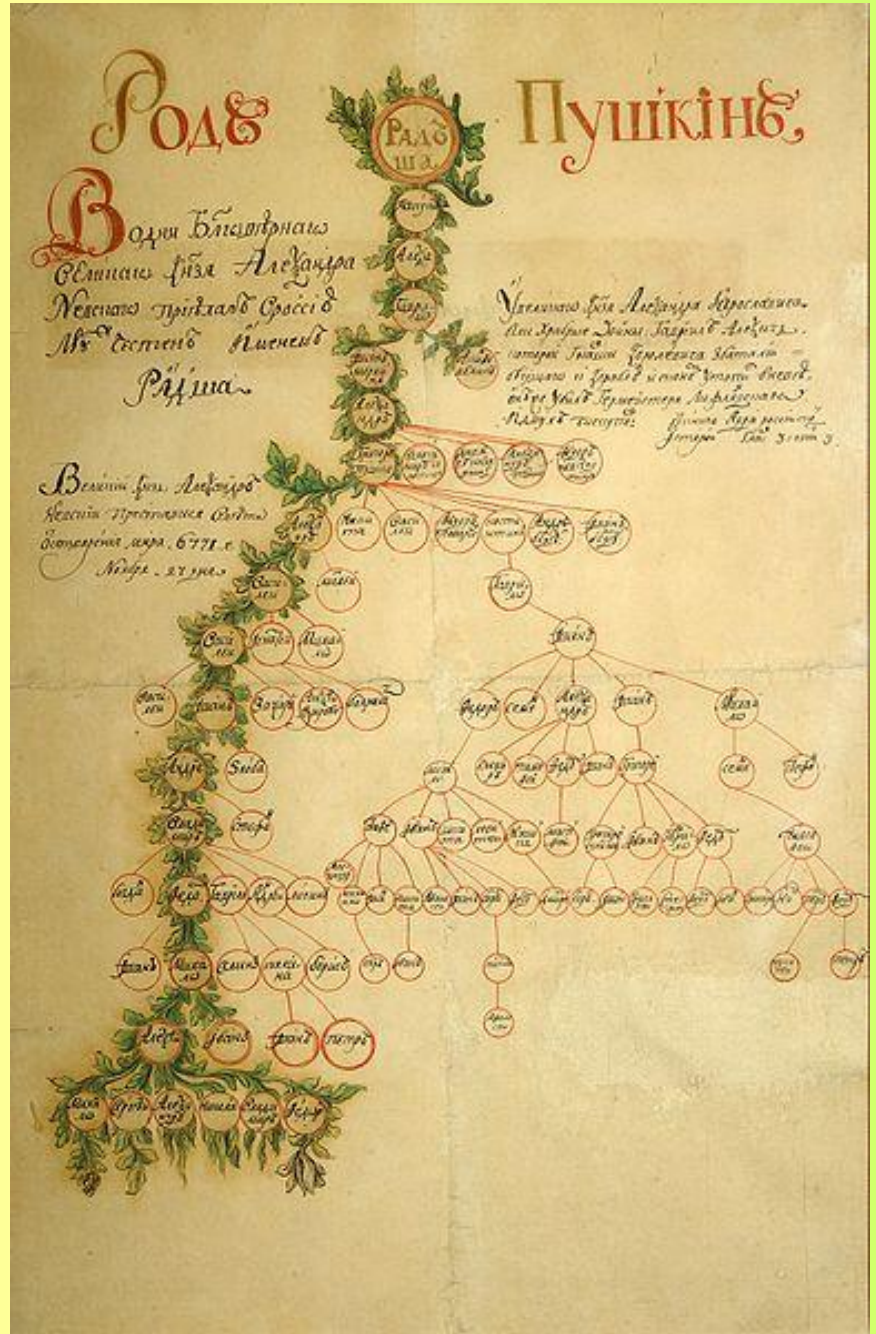


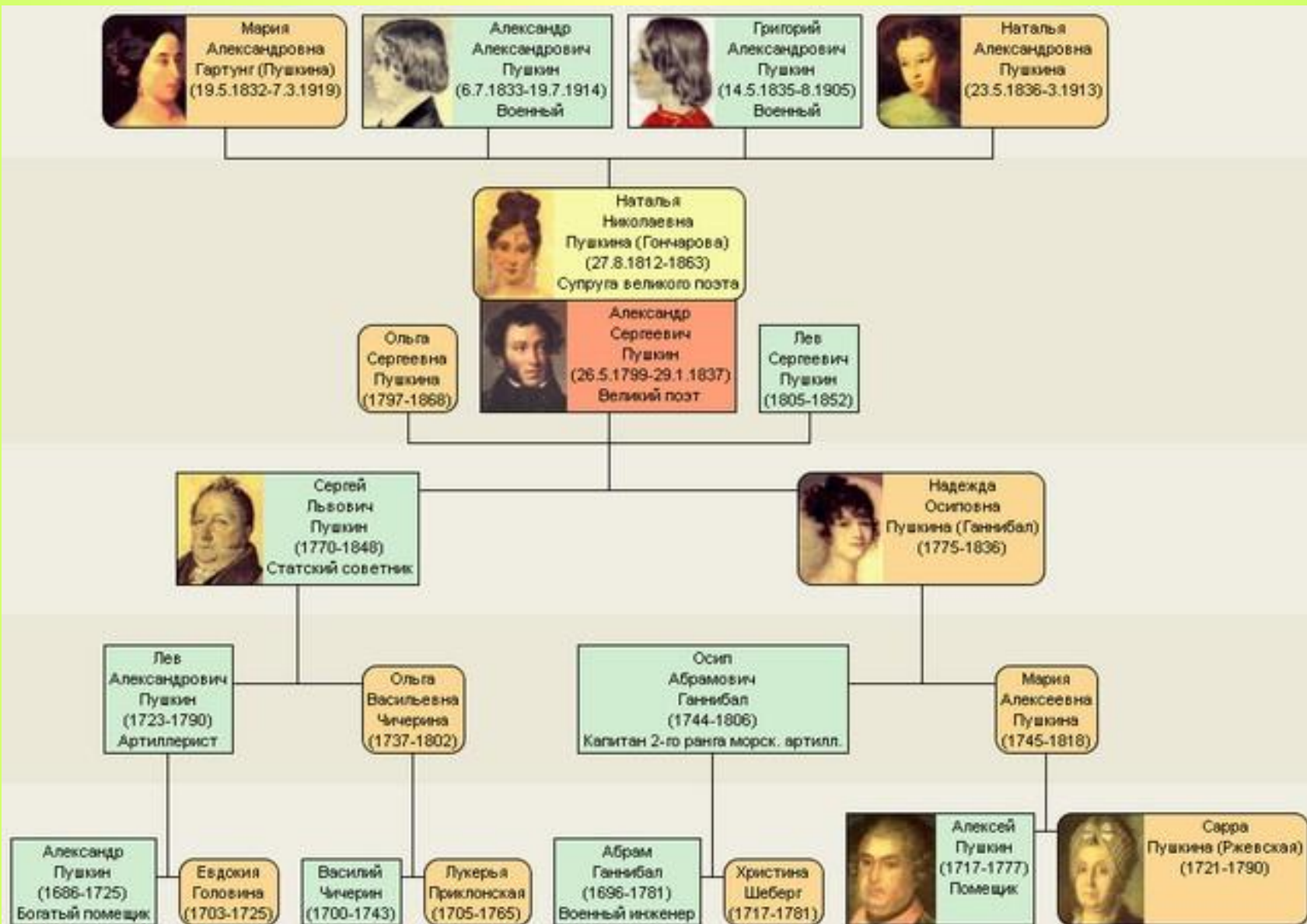


**История-прошлое, настоящее, будущее.**



# Родословная Александра Сергеевича Пушкина





**Отчество**-часть имени, которая присваивается ребёнку по имени отца.


Отчество в составе именной формулы выполняло тройную функцию:

-дополняло имя, отличая его обладателя,

-проясняло родство в кругу семьи

-и выражало почтение.





**любовь  
прощение  
терпение**



# Семейные гербы





