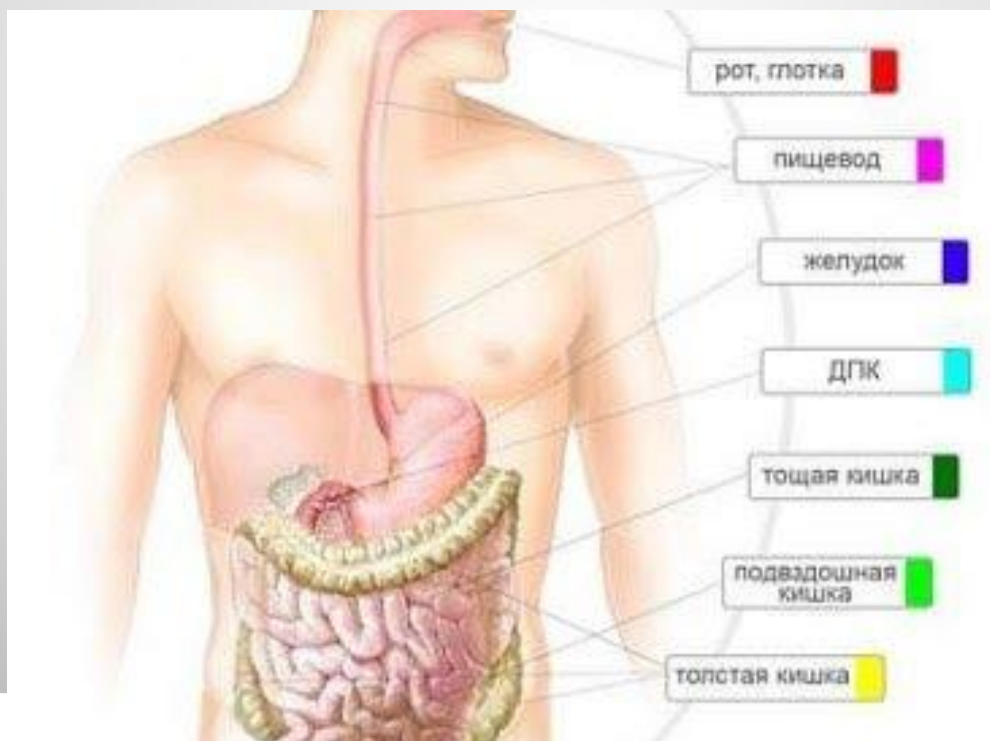


**МИНИСТЕРСТВО ЗДРАВООХРАНЕНИЯ СТАВРОПОЛЬСКОГО КРАЯ  
ГОСУДАРСТВЕННОЕ БЮДЖЕТНОЕ ОБРАЗОВАТЕЛЬНОЕ УЧРЕЖДЕНИЕ  
СРЕДНЕГО ПРОФЕССИОНАЛЬНОГО ОБРАЗОВАНИЯ СТАВРОПОЛЬСКОГО КРАЯ  
«БУДЕННОВСКИЙ МЕДИЦИНСКИЙ КОЛЛЕДЖ»**

**ПРЕЗЕНТАЦИЯ**  
***«Медицинская и психосоциальная  
реабилитация пациентов с заболеваниями  
внутренних органов и систем»***

Разработала:  
Преподаватель ПМ  
Погорелова Е.В.

**Реабилитация или восстановительное лечение - это процесс и система медицинских, психологических, педагогических, социально-экономических мероприятий, направленных на устранение или возможно более полную компенсацию ограничений жизнедеятельности, вызванных нарушением здоровья со стойким расстройством функций организма.**



## **Диетотерапия:**

Абсолютно любому заболеванию, связанному с желудочно-кишечным трактом сопутствует соответствующая диета, которую врач назначает в обязательном порядке.



## Медикаментозное лечение:

- антацидные препараты;
- альгинаты (гевискон);
- антисекреторные препараты;
- прокинетики (церукал, мотилиум);
- спазмолитики;
- ферменты;
- слабительные;
- антибиотики;
- пробиотики;
- оральные регидратационные соли;
- энтеросорбенты;
- противорвотные.



## Физиотерапия.

- Электрофорез 0,1% р-ра атропина сульфата, 0,2% р-на платифилина гидротартрат, 1% р-на новокаина. Продолжительность 15-20 мин, ежедневно или через день, 10-12 процедур на курс.
- Низкочастотная магнитотерапия - оказывает противовоспалительное действие, улучшает микроциркуляцию, стимулирует процессы регенерации слизистой оболочки вокруг язвенного дефекта. Применяют на любом этапе лечения.
- Для стимуляции процессов регенерации - ДМВ-терапия на проекцию щитовидной железы, экспозицией 6 минут ежедневно, мощность 1,5 Вт, на курс лечения 15 процедур.
- УВЧ-терапия - поперечное расположение конденсаторных пластин над проекцией гастродуоденальной перехода или проекции язвенного дефекта, зазор по 2-3 см. Можно назначать импульсное электрическое поле УВЧ - мощность 6 Вт, длительность импульса УВЧ 2 мкс, экспозиция 8-10 минут через день, 10-12 процедур на



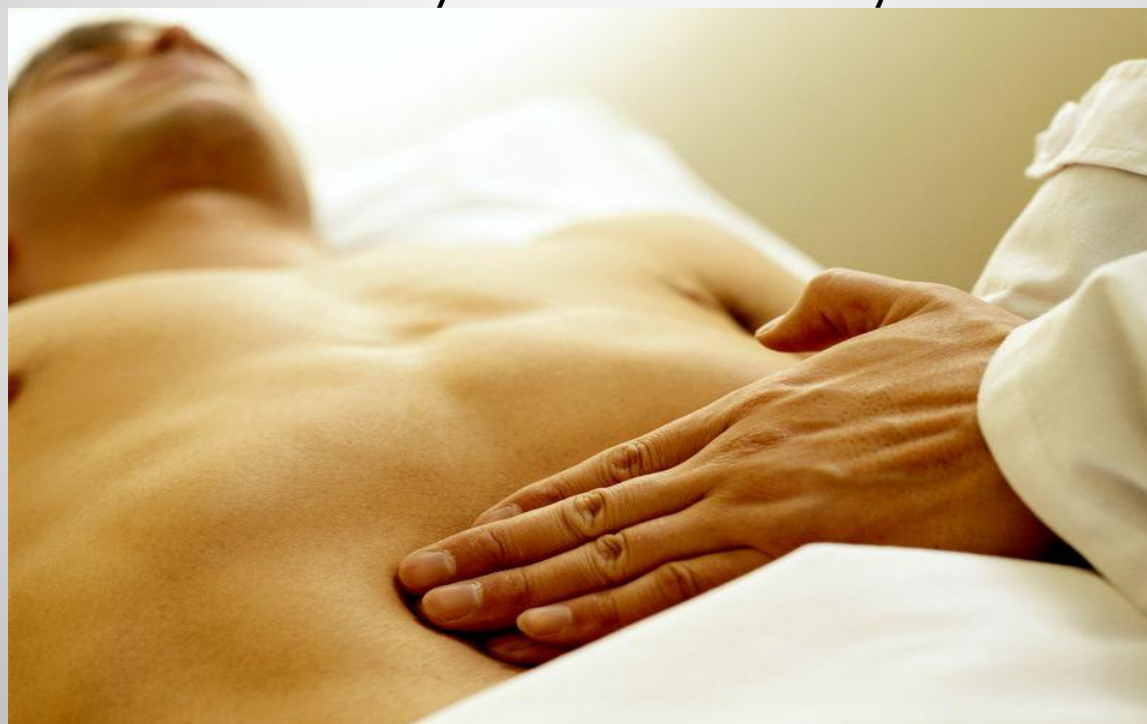
## Задачи ЛФК.

Способствовать укреплению, оздоровлению организма; оказать воздействие на нервно-гуморальную регуляцию пищеварения; стимулировать кровообращение в брюшной полости и малом тазу; укрепить мышцы брюшного пресса; способствовать нормализации секреторной, моторной и всасывательных функций; предотвращать застойные явления в брюшной полости



## **Техника массажа живота.**

Массаж живота складывается из массажа брюшной стенки, органов брюшной полости и нервного сплетения. Массаж брюшной стенки: Исходное положение больного лёжа на спине с несколько приподнятой головой и туловищем, нижние конечности слегка согнуты в коленных суставах.



## Санаторно - курортное лечение.

Лечение в условиях санатория является важной составляющей комплексной терапии заболеваний органов пищеварения. Оно помогает удлинить периоды ремиссии, снизить активность и длительность обострений. Полноценное оздоровление в таком учреждении помогает улучшить состояние и других органов и систем, оказывает отличный общеукрепляющий эффект

