

Урок математики



Разгадайте ребус



**Подготовка
к государственной итоговой
аттестации**



Устный счет

1) Найдите значение выражения:

$$0,8 \cdot (-10)^2 - 95 = -15$$

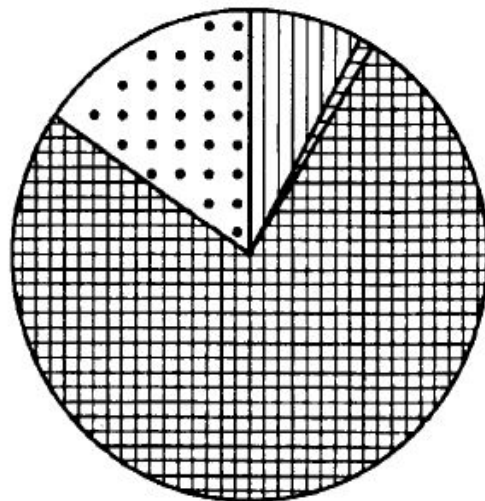
2) Вычислите:

$$\frac{9^{-5} \cdot 9^{-4}}{9^{-6}} = \frac{1}{729}$$

3)

На диаграмме показано содержание питательных веществ в рисе.

рис



Углевод

Ы		белки
		жиры
		углеводы
		прочее*

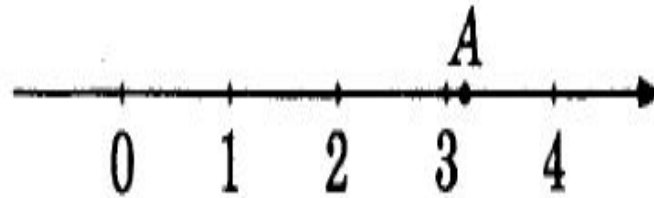
* к прочему относятся вода, витамины и минеральные вещества.

Содержание каких веществ преобладает:

1) жиры; 2) белки; 3) углеводы; 4) прочее.

4)

Какое из чисел отмечено на координатной прямой точкой A?



1) $\sqrt{2}$

2) $\sqrt{6}$

3) $\sqrt{8}$

4) $\sqrt{10}$

$\sqrt{10}$

Проверь себя

Найди ошибку в решении уравнения:

$$2-3*(2x+2)=5-4x$$

$$2-6x-6=5-4x$$

$$-6x+4x=5-6+2$$


$$-2x=1$$

$$X=1: (-2)$$

$$X=-0,5$$

Какие из следующих утверждений верны?

- 1) Если сторона и угол одного треугольника соответственно равны стороне и углу другого треугольника, то такие треугольники равны.
- 2) Если три угла одного треугольника соответственно равны трем углам другого треугольника, то такие треугольники равны.
- 3) Сумма острых углов прямоугольного треугольника равна 90° .

- 
- 4) Каждая сторона треугольника меньше разности двух других сторон.
 - 5) Треугольник со сторонами 2, 3, 4 не существует.
 - 6) Треугольник со сторонами 1, 2, 3 не существует.

Модуль «Алгебра»

1. Найдите значение выражения $\frac{4,4 \cdot 7,2}{0,9}$. **= 35,**

Ответ: _____ **2**

2. На координатной прямой отмечено число a .



Какое из утверждений относительно этого числа является верным?

- 1) $4 - a > 0$ 3) $a - 6 < 0$ **2**
2) $6 - a < 0$ 4) $a - 7 > 0$

3. Найдите значение выражения $\sqrt{8 \cdot 75} \cdot \sqrt{90}$. **)**

- 1) $300\sqrt{3}$ 3) $60\sqrt{30}$
2) $60\sqrt{15}$ 4) $180\sqrt{5}$ **2**

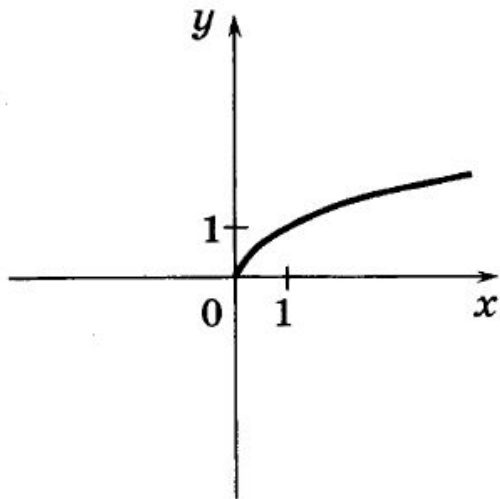
4. Решите уравнение $x^2 + 10 = 7x$. **)**

Если уравнение имеет более одного корня, в ответ запишите **5** **X=** больший из корней.

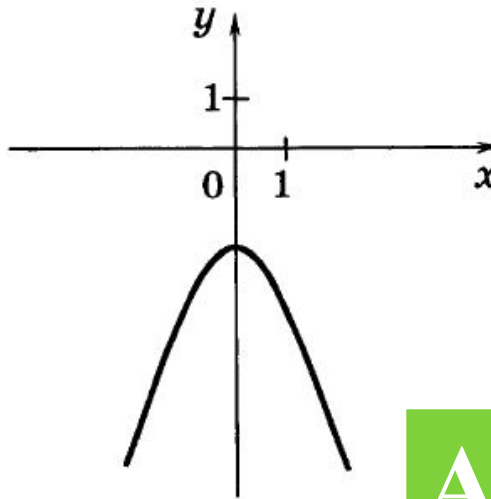
5. Установите соответствие между графиками функций и формулами, которые их задают.

ГРАФИКИ

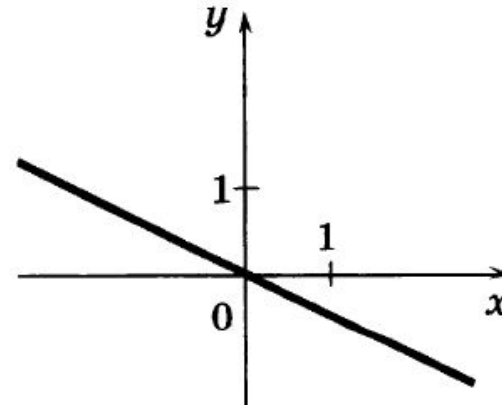
А)



Б)



В)



ФОРМУЛЫ

1) $y = -\frac{1}{2}x$

2) $y = -x^2 - 2$

3) $y = \sqrt{x}$

А

Б

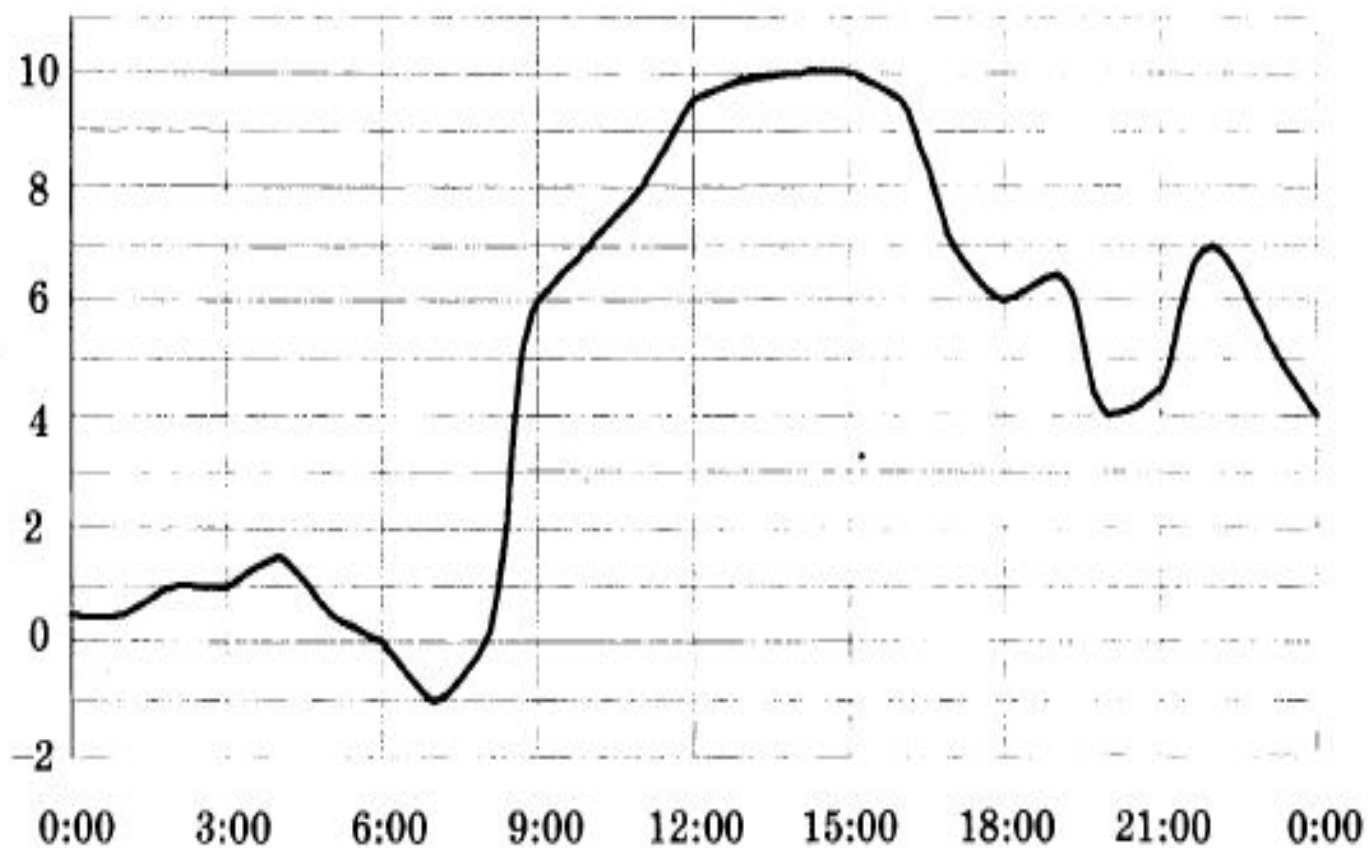
В

3

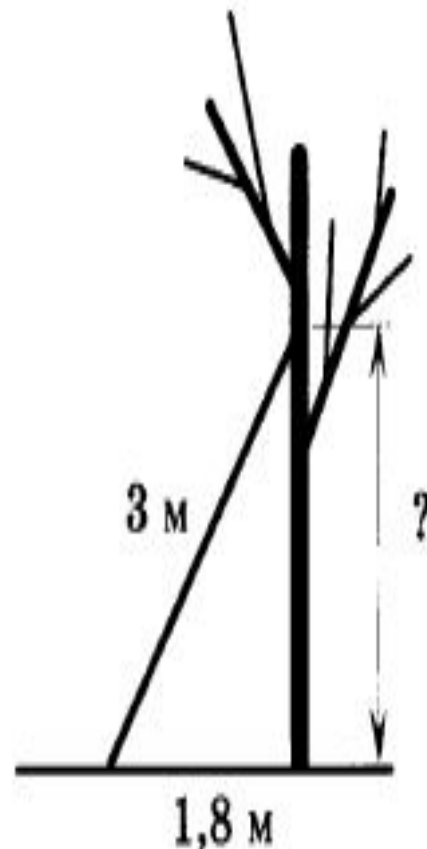
2

1

На рисунке показано, как изменялась температура воздуха на протяжении одних суток. По горизонтали указано время суток, по вертикали — значение температуры в градусах Цельсия. Найдите наименьшее значение температуры в первой половине суток. Ответ дайте в градусах Цельсия.



Лестницу длиной 3 м прислонили к дереву. На какой высоте (в метрах) находится верхний её конец, если нижний конец отстоит от ствола дерева на 1,8 м?



2,4

Самостоятельная работа

E:\Открытый урок\Самостоятельная
работа.docx