

# 2 этап конкурса «Лучшая группа»

## ИНТЕЛЛЕКТУАЛЬНАЯ ИГРА



1

# 1 тур - Праздники

2

3

6

11

16

10

15

5

9

14

19

4

8

13

18

7

12

17

20





В одежду какого цвета традиционно одеваются в День святого Патрика?

- ▶ Красного
- ▶ Розового
- ▶ Зеленого
- ▶ Голубого

В день святого Патрика традиционно  
одеваются в зеленый цвет.





# Какой праздник мы отмечаем 13 января?

- ▶ День выхода на работу
- ▶ Пасха
- ▶ Рождество
- ▶ Канун старого нового года

13 января мы отмечаем канун  
старого Нового года.



# Какого числа отмечают праздник Хэллоуин?

- ▶ 31 октября
- ▶ 25 октября
- ▶ 29 октября
- ▶ 1 ноября





Хэллоуин отмечают 31 октября.





В какой праздник крепостные крестьяне имели право перейти от одного владельца к другому?

- ▶ Прощенное воскресенье
- ▶ Красная горка
- ▶ Ильин день
- ▶ Юрьев день

Крепостные крестьяне имели право  
перейти от одного владельца к другому на  
Юрьев день.



Юрьев день  
Худ. С. Иванов





Какой праздник является  
международным (80% стран)?

- ▶ Halloween
- ▶ Новый год
- ▶ 8 марта
- ▶ День Победы

80% стран мира празднуют Новый год.





# Что празднуют в России 4 ноября?

- ▶ День народного единства
- ▶ День Конституции
- ▶ День России
- ▶ День Советского Союза

В России 4 ноября празднуют День  
народного единства.





Когда отмечают свой профессиональный праздник  
военнослужащие подразделений специального  
назначения Вооружённых Сил России?

- ▶ 24 октября
- ▶ 10 ноября
- ▶ 2 августа
- ▶ 28 мая

Свой профессиональный праздник военнослужащие подразделений специального назначения Вооружённых Сил России отмечают 24 октября.





Какой из этих праздников, в противовес  
созвучному религиозному, отмечался в  
России в 1920-х годах?

- ▶ Комсомольское Рождество
- ▶ Пролетарский Покров
- ▶ Коммунистическая Пасха
- ▶ Пионерская масленица

В России в 1920-х годах отмечался праздник  
Комсомольское Рождество.



**КОМСОМОЛЬСКОЕ РОЖДЕСТВО.**





# Когда отмечают международный День русского языка?

- ▶ 6 июня
- ▶ 6 марта
- ▶ 6 сентября
- ▶ 6 декабря

Международный День русского языка  
отмечают 6 июня.





# Какой праздник отмечается 27 марта?

- ▶ **Всемирный день радио**
- ▶ **Всемирный день театра**
- ▶ **Всемирный день телевидения**
- ▶ **Международный день кино**

27 марта отмечается Всемирный  
день театра.





# Что традиционно едят американцы в День благодарения?

- ▶ Карпа
- ▶ Индейку
- ▶ Пулярку
- ▶ Гуся

В День благодарения американцы традиционно едят индейку.





Пересекая что, моряки по традиции устраивают праздник Нептуна?

- ▶ Экватор
- ▶ Южный тропик
- ▶ Северный полюс
- ▶ Гринвичский меридиан

# Пересекая Экватор моряки по традиции устраивают праздник Нептуна.



# sstrxe4p0316 Circumnavigation of barque "Sedov" 2012-2013, equator crossing  
Vadim Shtrik (C) GeoPhoto.Ru





Про какой из этих церковных праздников  
говорят, что в этот день «даже птица гнёзда  
не вьёт»?

- ▶ Спас
- ▶ Благовещение
- ▶ Троица
- ▶ Пасха

# Говорят, что в праздник Благовещение «даже птица гнёзда не вьёт».



**7 апреля**  
Благовещение  
Пресвятой  
Богородицы





# Какая башня появляется на экранах в НОВОГОДНЮЮ НОЧЬ?

- ▶ Кутафья
- ▶ Боровицкая
- ▶ Никольская
- ▶ Спасская

В новогоднюю ночь на экранах  
появится Спасская башня.





В каком городе мира проходит самый грандиозный и красочный карнавал?

- ▶ Москва
- ▶ Рио-де-Жанейро
- ▶ Лондон
- ▶ Багдад



# Самый грандиозный и красочный карнавал проходит в Рио-де-Жанейро.





# Когда отмечается День Независимости США?

- ▶ 4 августа
- ▶ 4 июня
- ▶ 4 сентября
- ▶ 4 июля

# День Независимости США отмечается 4 июля.





# В какой день после Пасхи отмечается Троица?

- ▶ В 40-й
- ▶ В 60-й
- ▶ В 50-й
- ▶ В 30-й

# Троицу отмечают на 50-й день после Пасхи.





# Какой из этих праздников отмечают в Китае?

- ▶ Белый день
- ▶ Праздник фонарей
- ▶ День инженерных войск Украины
- ▶ День зелени

# В Китае отмечают Праздник Фонарей.





Какой цветок — символ русского праздника семьи, любви и верности?

- ▶ Василёк
- ▶ Незабудка
- ▶ Ромашка
- ▶ Колокольчик

Ромашка — символ российского  
праздника семьи, любви и верности.





Какого православного праздника не существует?

- ▶ Яблочный Спас
- ▶ Ореховый Спас
- ▶ Ягодный Спас
- ▶ Медовый Спас

# Ягодного Спаса не существует.





# 2 тур – Животные и птицы

1

2

3

4

5

6

7

8

9

10

11

12

13

14

15

16

17

18

19

20



# Какая птица самая маленькая в мире?

- ▶ Синица
- ▶ Воробей
- ▶ Колибри
- ▶ Киви





Самая маленькая птица в мире – это колибри.



Как называется маленькая птичка с  
золотисто-жёлтым оперением?

- ▶ пшёнка
- ▶ перловка
- ▶ гречка
- ▶ овсянка





Маленькая птичка с золотисто-жёлтым оперением называется овсянка.



На каком континенте совы не  
водятся?

- ▶ Евразия
- ▶ Австралия
- ▶ Африка
- ▶ Антарктида





Совы не водятся в Антарктиде.



Какую особенность внешности имеет птица клёст, выедающая семена из шишек?

- ▶ **загнутые кверху когти**
- ▶ **короткие крылья**
- ▶ **раздвоенный хвост**
- ▶ **перекрещённый клюв**





Клёст имеет переkreщённый клюв.



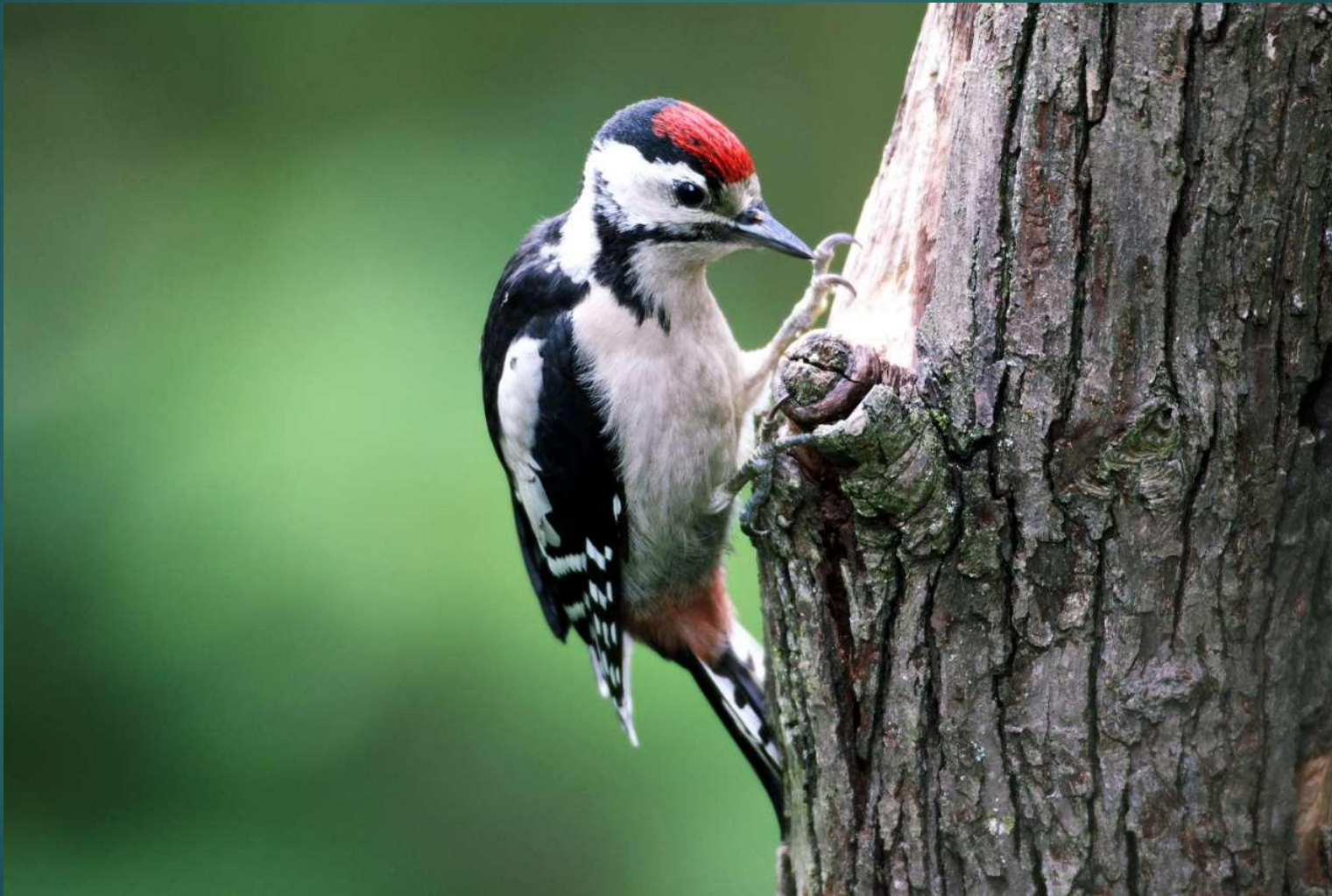
# Зачем дятел стучит по дереву?

- ▶ Строит гнездо
- ▶ Музыцирует
- ▶ Ищет еду
- ▶ Привлекает самку





Дятел стучит по дереву, чтобы найти еду.



Какая из этих птиц не относится к  
водоплавающим?

- ▶ Утка
- ▶ Лебедь
- ▶ Гусь
- ▶ Цапля





Цапля не относится к  
водоплавающим птицам.



Какая из этих птиц одомашнена и  
разводится в сельском хозяйстве?

- ▶ Королек
- ▶ Цесарка
- ▶ Кардинал
- ▶ Султанка





Цесарка одомашнена и разводится  
в сельском хозяйстве.



Пара птиц какого вида в китайской культуре символизируют вечную любовь?

- ▶ Лебедей
- ▶ Ворон
- ▶ Уток-мандаринок
- ▶ Голубей





Утки-мандаринки в китайской культуре  
символизируют вечную любовь.



Кто или что, входящее в повседневный рацион красных ибисов, обеспечивает птицам соответствующую окраску?

- ▶ Красные водоросли
- ▶ Гранаты
- ▶ Мраморная форель
- ▶ Креветки





Креветки, входящее в повседневный рацион красных ибисов, обеспечивают птицам соответствующую окраску.



Какая птица своим обликом вдохновила  
создателей венецианских  
карнавальных масок с длинным носом?

- ▶ **удод**
- ▶ **цапля**
- ▶ **ибис**
- ▶ **вальдшнеп**





Ибис своим обликом вдохновила  
создателей венецианских карнавальных  
масок с длинным носом.



Как называется место на берегу, где обитают тюлени?

- ▶ Лежбище
- ▶ Стойбище
- ▶ Пастбище
- ▶ Гульбище





Место на берегу, где обитают тюлени,  
называется лежбище.



К какой группе собачьих пород  
изначально относились овчарки?

- ▶ **Сторожевые**
- ▶ **Пастушьи**
- ▶ **Охотничьи**
- ▶ **Ездовые**





Изначально овчарки относились к пастушьей группе собачьих пород.



Листьями какого дерева питается сумчатый медведь коала?

- ▶ **Фигуса**
- ▶ **Акации**
- ▶ **Платана**
- ▶ **Эвкалипта**





Сумчатый медведь коала питается  
листьями эвкалипта.



# Какого цвета кожа белого медведя?

- ▶ Розового
- ▶ Белого
- ▶ Черного
- ▶ Желтого





# Кожа белого медведя имеет черный цвет.

**2. У белого медведя под белым мехом –  
черная кожа!**

**Она прекрасно нагревается на солнце и помогает  
медведю быстро просыхать**



# Какой из тигров обитает севернее других?

- ▶ суматранский
- ▶ бенгальский
- ▶ малайский
- ▶ амурский





Амурский тигр обитает севернее других.



К какому семейству принадлежит колонок,  
из шерсти которого делают кисти для  
рисования?

- ▶ Землеройковые
- ▶ Мышиные
- ▶ Беличьи
- ▶ Куньи





Колонок принадлежит к семейству куньих.



У какого из перечисленных хищников  
самый короткий хвост?

- ▶ Леопард
- ▶ Рысь
- ▶ Ягуар
- ▶ Гепард





Рысь – имеет самый короткий хвост  
среди перечисленных животных.



Как называются хищники, занимающие в пищевой цепи самое верхнее положение среди хищников?

- ▶ **Сверххищники**
- ▶ **Верхние хищники**
- ▶ **Мегаххищники**
- ▶ **Гиперхищники**





Сверххищники - хищники, занимающие в пищевой цепи самое верхнее положение среди хищников.



Какая из этих видов акул питается исключительно планктоном?

- ▶ Китовая
- ▶ Тигровая
- ▶ Акула-нянька
- ▶ Длиннокрылая





Китовая акула питается исключительно  
планктоном.



# Кем является кит?

- ▶ **Земноводным**
- ▶ **Рыбой**
- ▶ **Бактерией**
- ▶ **Млекопитающим**

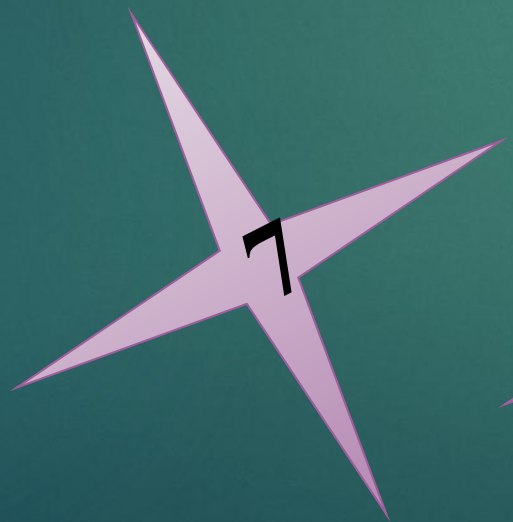
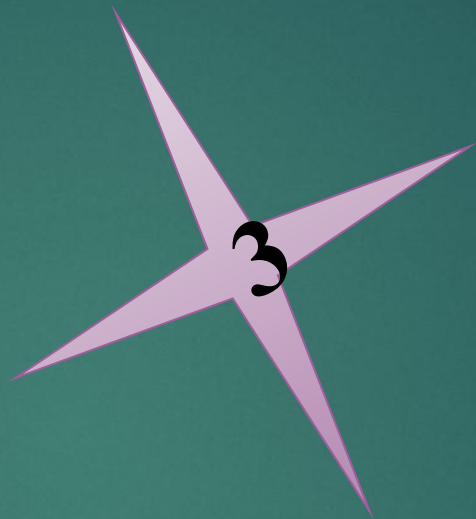
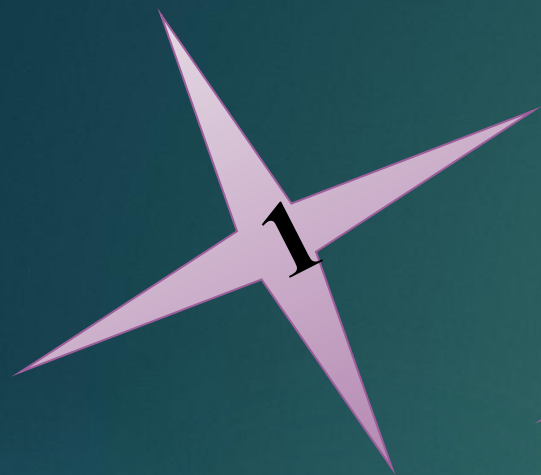




Кит – это млекопитающее.

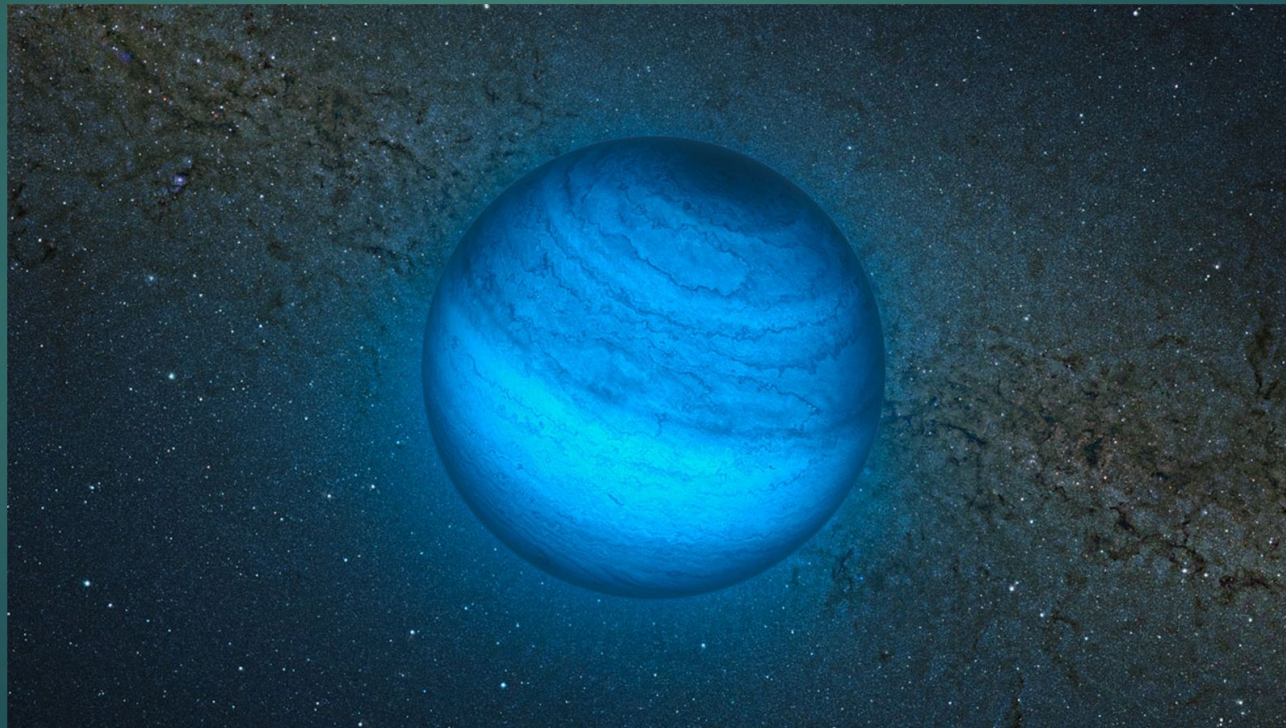


# 3 тур – Звезды и Планеты





Эта планета была обнаружена 23 сентября 1846 года и стала первой планетой, открытой благодаря математическим расчётам, а не путём регулярных наблюдений. Обнаружение непредвиденных изменений в орбите Урана породило гипотезу о неизвестной планете, гравитационным возмущающим влиянием которой они и обусловлены. Данная планета была найдена в пределах предсказанного положения. Вскоре был открыт и его спутник Тритон, однако остальные 13 спутников, известные ныне, были неизвестны до XX века.

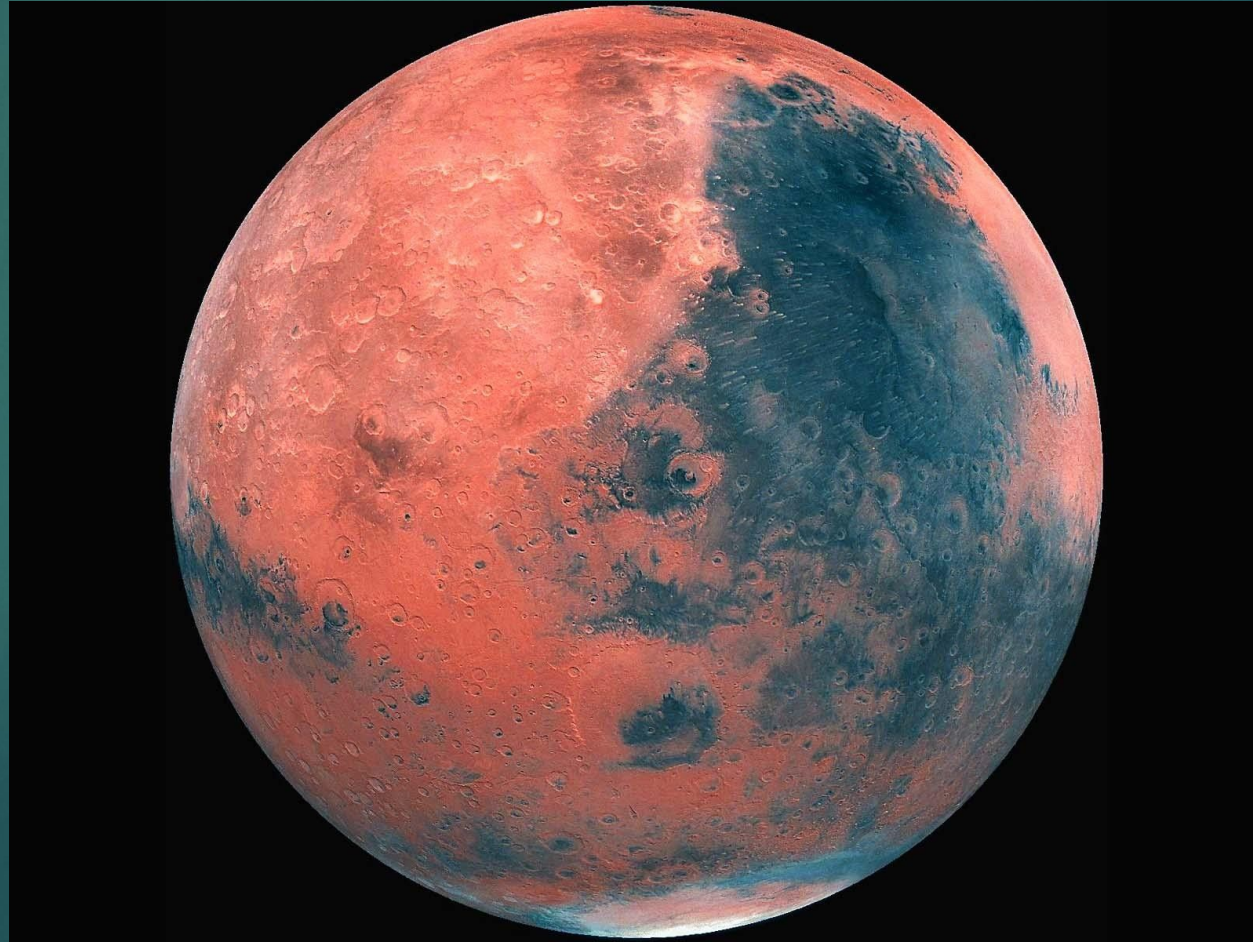


Это звезда - Альфа Малой Медведицы ( $\alpha$  UMi), расположенная вблизи Северного полюса мира. Это сверхгигант спектрального класса F7Ib. Расстояние до Земли — 434 световых года.

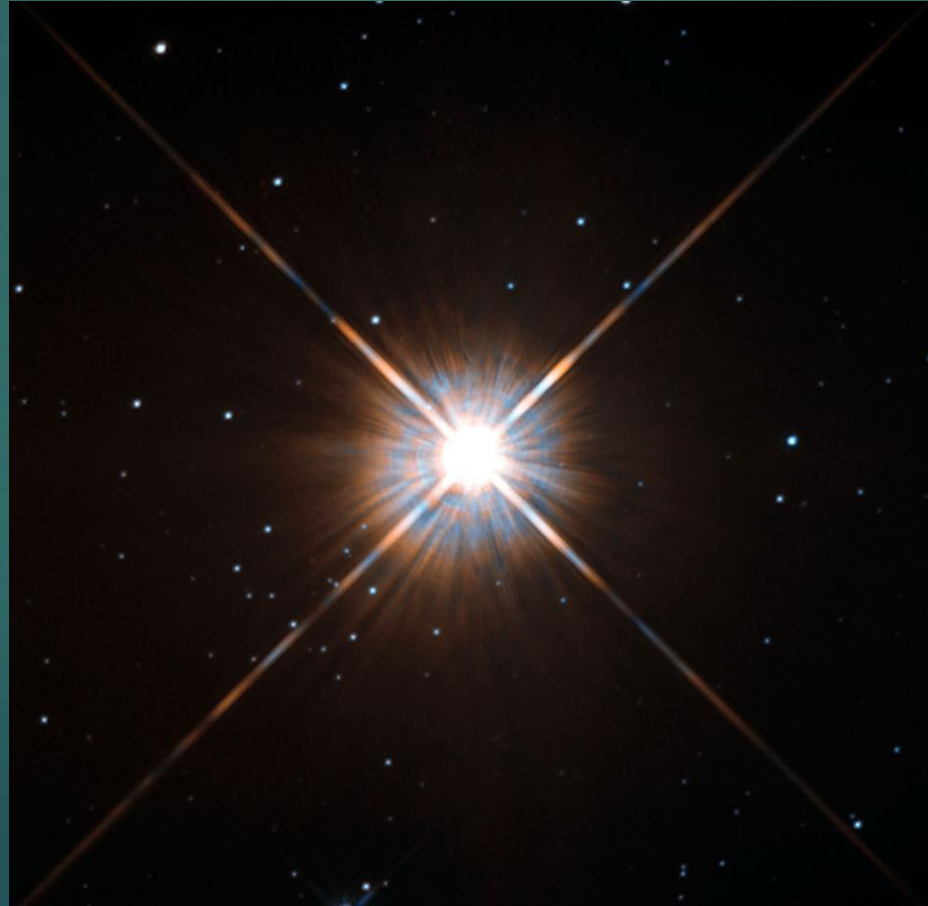




Планета с разреженной атмосферой (давление у поверхности в 160 раз меньше **земного**). Особенности поверхностного рельефа можно считать ударные кратеры **наподобие** лунных, а также вулканы, долины, пустыни и полярные ледниковые шапки **наподобие** земных. Климат, как и на Земле, носит сезонный характер, происходит смена времён года. Из-за низкого давления вода не может существовать в жидком состоянии на большей части (около 70 %) поверхности. Вода в состоянии льда была обнаружена в **грунте**.

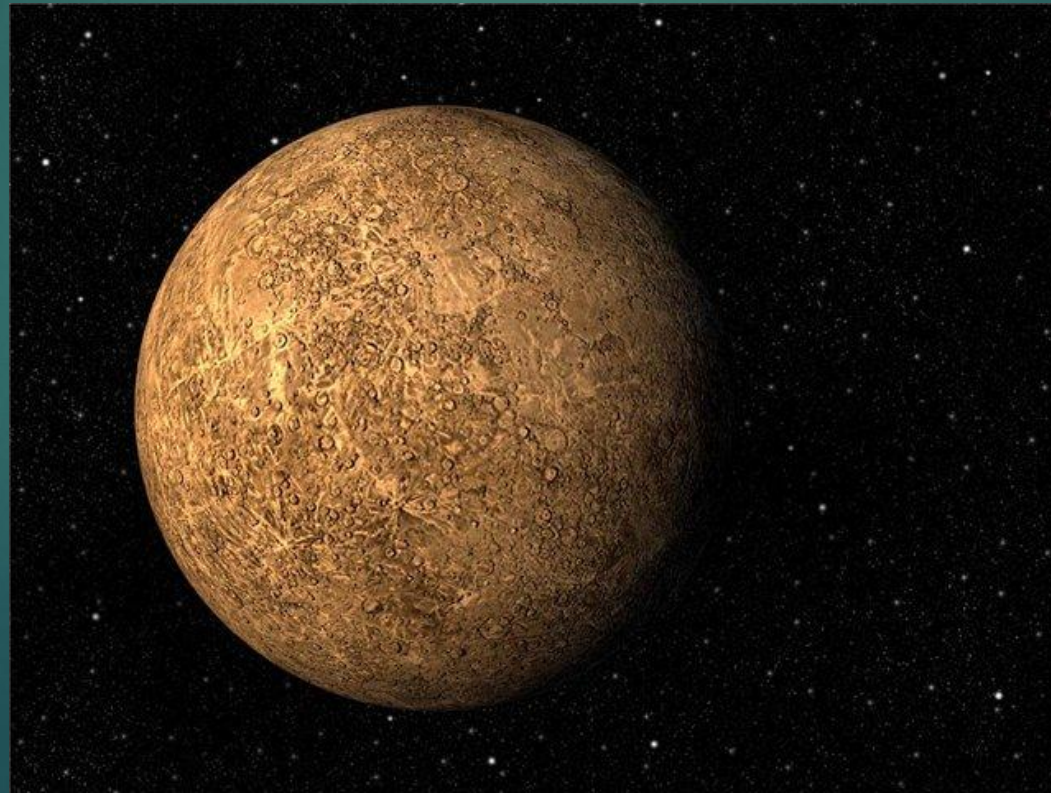


Красный карлик, ближайшая к Земле звезда после Солнца. Расположена примерно в 4,22 светового года от Земли, что в 270 тыс. раз больше расстояния от Земли до Солнца (астрономической единицы). Упоминание о ней встречается в фантастической литературе и в фильмах, например, «Москва — Кассиопея», «Пасынки Вселенной», «Пленённая Вселенная», «Сквозь горизонт» и другие.

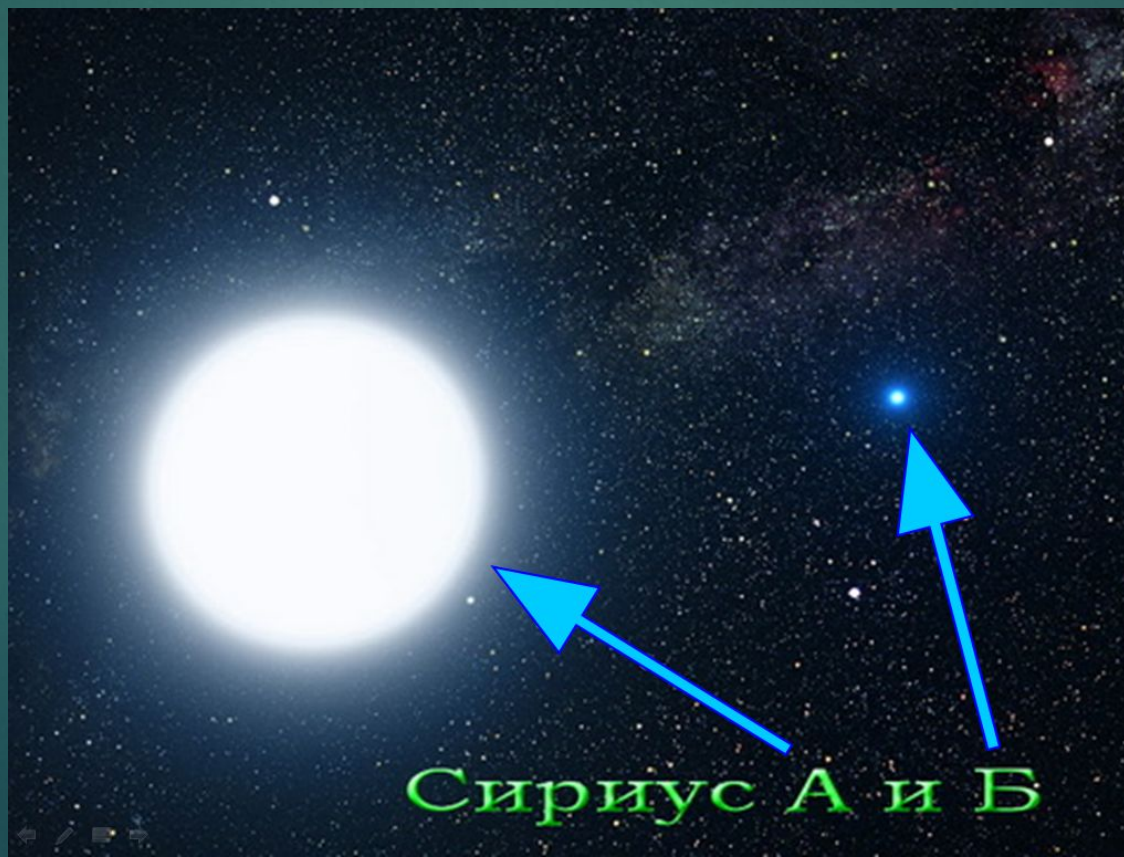




Эта планета относится к планетам земной группы. По своим физическим характеристикам напоминает Луну. У нее нет естественных спутников, но есть очень разреженная атмосфера. Планета обладает крупным железным ядром, являющимся источником магнитного поля. Ядро планеты составляет 83 % от всего объёма планеты. Температура на поверхности колеблется от 80 до 700 К (от  $-190$  до  $+430$  °С). Солнечная сторона нагревается гораздо больше, чем полярные области и обратная сторона планеты.

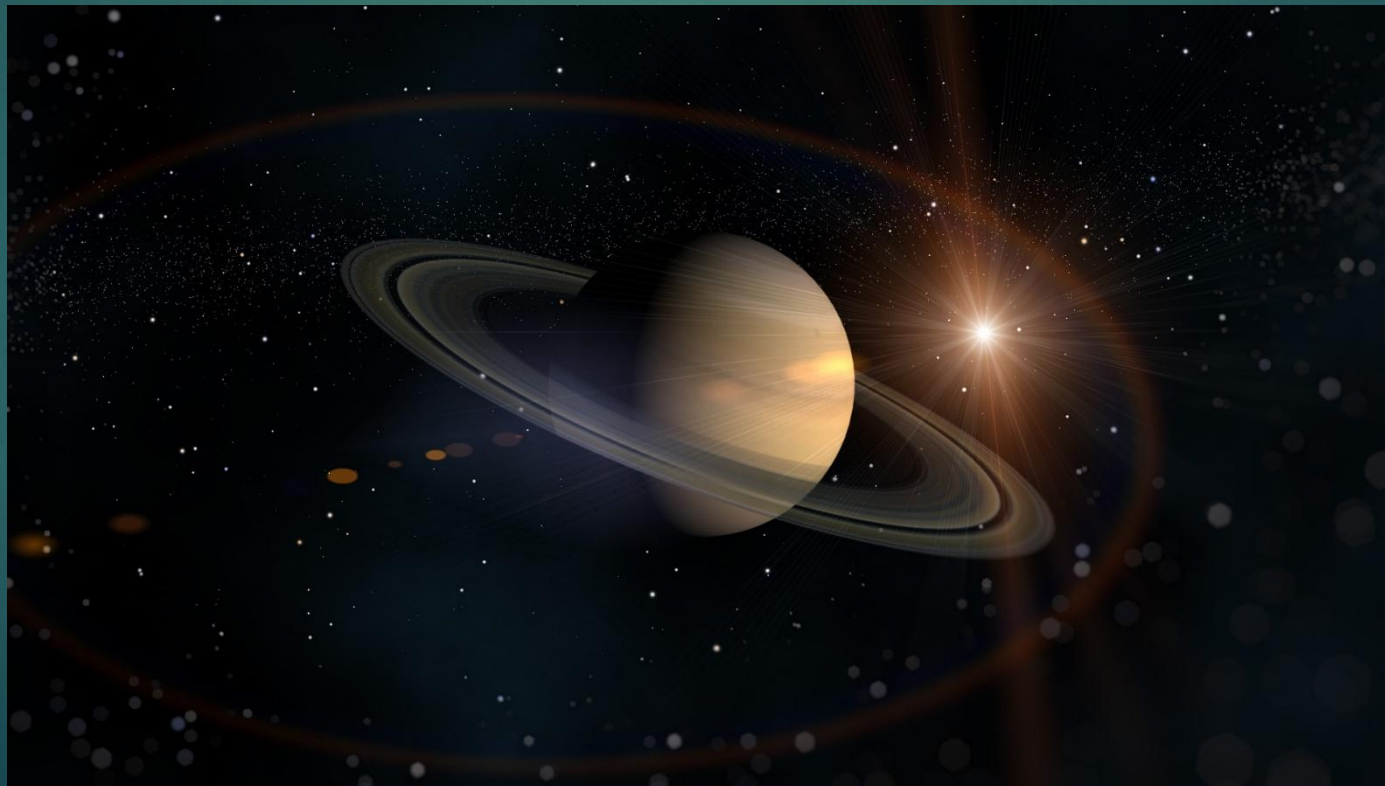


Ярчайшая звезда ночного неба. Хотя её светимость и превышает в 22 раза светимость Солнца, она отнюдь не является рекордной в мире звёзд — высокий видимый блеск звезды обусловлен его относительной близостью. Эту звезду можно наблюдать из любого региона Земли, за исключением самых северных её областей. Звезда удалёна на 8,67 св. года от Солнечной системы и является одной из ближайших к нам звёзд.





Эта планета названа в честь римского бога земледелия. В основном она состоит из водорода, с примесями гелия и следами воды, метана, аммиака и тяжёлых элементов. Внутренняя область представляет собой относительно небольшое ядро из железа, никеля и льда, покрытое тонким слоем металлического водорода и газообразным внешним слоем. На орбите этой планеты находилась автоматическая межпланетная станция (АМС) «Кассини», запущенная в 1997 году.

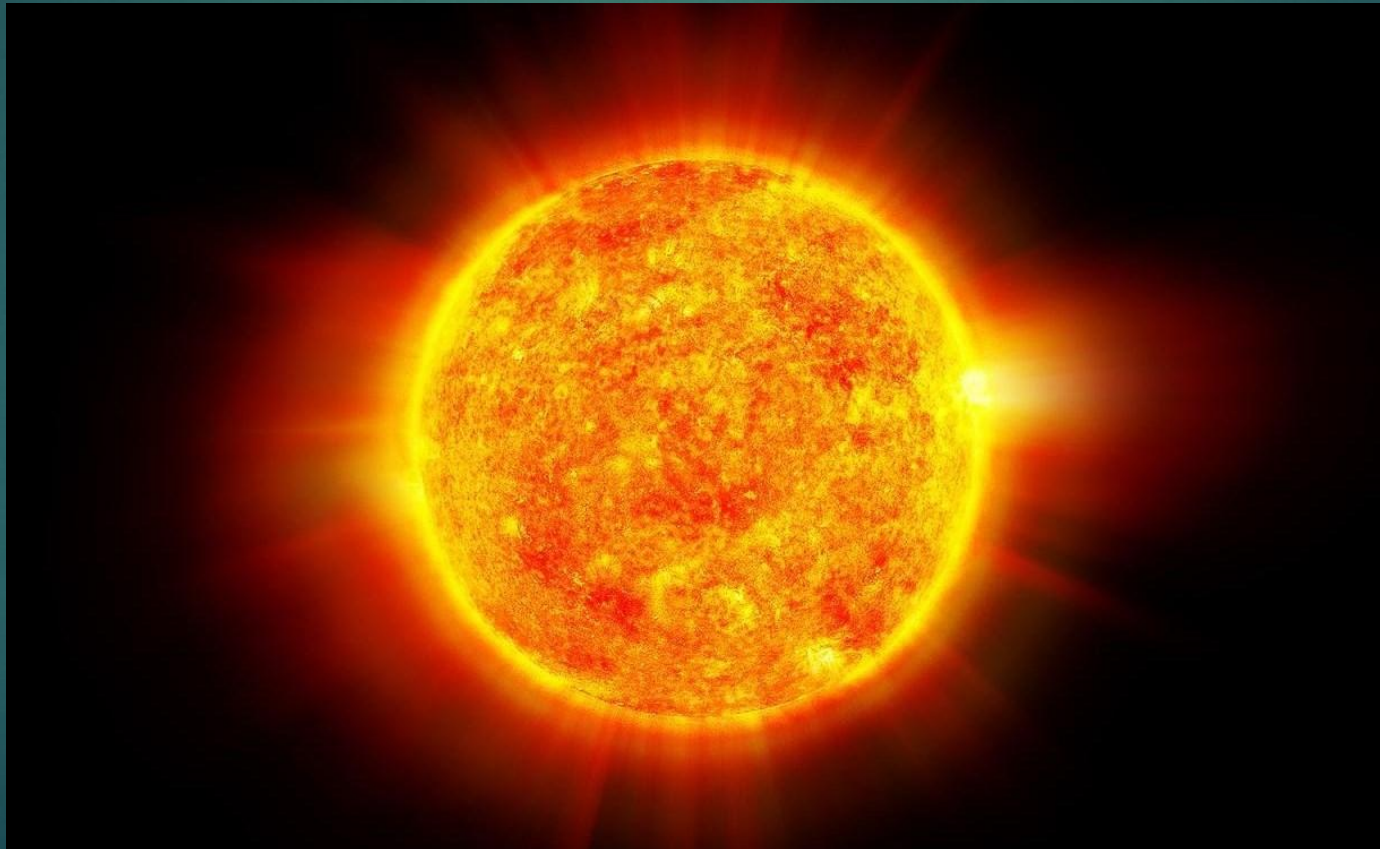


Скорость ветров на этой планете может превышать 600 км/ч. Главными движущими силами являются потоки тепла, идущие из центра планеты, и энергия, выделяемая при быстром движении планеты вокруг своей оси. Пояса и зоны в атмосфере планеты разделены на экваториальные, тропические, умеренные и полярные. На границах зон и поясов существует сильная турбулентность.





Эта звезда - жёлтый карлик, является молодой звездой третьего поколения с **высоким** содержанием металлов, то есть оно образовалось из останков звёзд первого и **второго** поколений. Текущий возраст звезды (точнее время его существования на главной последовательности), оценённый с помощью компьютерных моделей звёздной эволюции, равен приблизительно 4,5 миллиарда лет.



Шестой спутник Юпитера, наименьший из четырёх галилеевых спутников. По размерам уступая Луне, состоит в основном из силикатных пород, а в центре содержит железное ядро. Поверхность состоит из льда и является одной из самых гладких в Солнечной системе. В наше время этот спутник Юпитера рассматривается в качестве одного из основных мест в Солнечной системе, где возможна внеземная жизнь.

