



# Архитекту ра второй половины XVIII века



**Русское искусство развивалось  
параллельно европейскому.  
Утвердился новый стиль - классицизм.**

## **КЛАССИЦИЗМ –**

**художественное направление и стиль в  
европейском изобразительном искусстве,  
музыке, литературе и архитектуре**

*18 – начала 19 в.в.,*

**основанный на следовании принципам  
античного греческого и римского искусства**

**характерные черты:**

**рационализм, симметрия, гармоничность,  
монументальность, уравновешенность композиции,  
соответствие содержания произведения его форме.**



# Архитектура Санкт-Петербурга





# Академия художеств



Авторы проекта –  
ректор академии  
Кокоринов и француз  
Жан Батист Мишель  
Валлен-Деламот

План здания строго  
симметричен, составлен из  
простейших  
геометрических фигур:  
Корпуса образуют квадрат,  
а внутренний двор - круг





**Простота и четкость планов –  
характерные особенности  
классической архитектуры.**





**Антонио Ринальди** - придворный архитектор Екатерины II.  
По его проектам сооружены здания, напоминающие  
постройки французского **рококо**



**Павильон «Катальная  
горка»**



**Китайский Дворец**



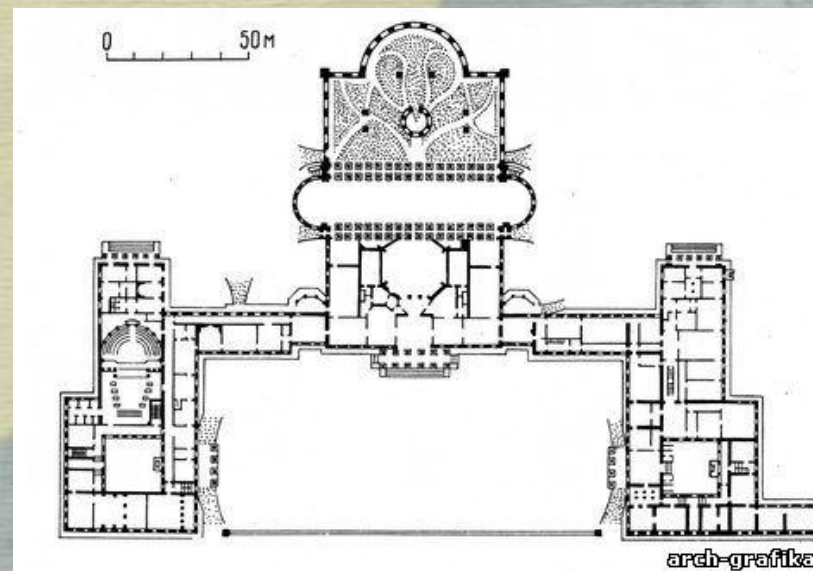
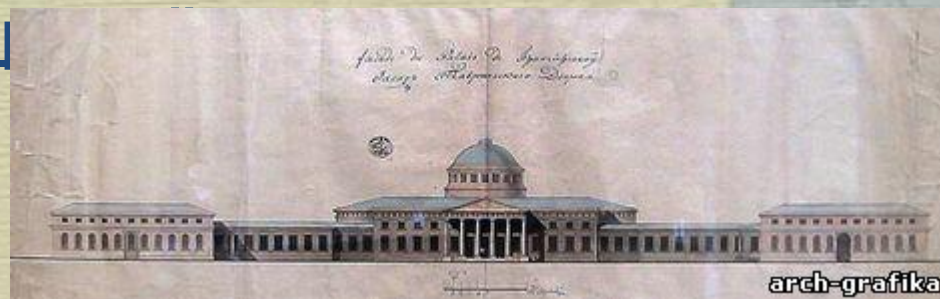
**Мраморный дворец**



**Иван Егорович Старов** - придерживался канонов классицизма, создал классицистический тип дворца-усадьбы, применив особую композицию с основным корпусом и боковыми флигелями (пристройками), вынесенными вперёд так, что между ними получался «почетный двор» -

КУ

Таврический  
дворец





# Джакомо Кварнеги – следовал строгому классическому стилю.



Александровский дворец



Здание Академии наук

Академия наук



Ассигнационный банк



Смольный институт



# Чарльз Камерон - поклонник античности, представитель классицизма



Большой дворец в Пвловске



Павильон «Храм дружбы»





# Скульптура

второй половины XVIII века





# Период развития монументальной и камерной скульптуры

Увеличивается интерес к бронзовой скульптуре

Энергично развиваются основные виды скульптуры:



рельеф  
статуя  
портрет  
бюст





# Федот Шубин

## портретные бюсты



Екатерина II



Павел I



**Этьен Морис Фальконе**  
**французский скульптор**  
**памятник Петру I на Сенатской площади в**  
**Петербурге**





# «Медный всадник»



Пьедестал памятника – гранитная скала, в форме морской волны.

Идея – могучий подъем страны, драматические сложности переломного момента в истории страны.

Змей, извивающийся под копытами коня –





# ЖИВОПИСЬ

второй половины XVIII века



**В 1757 году была открыта Академия художеств, заложившая основы русского академического стиля в живописи.**

**Художники обращают внимание на внутренний мир человека.**

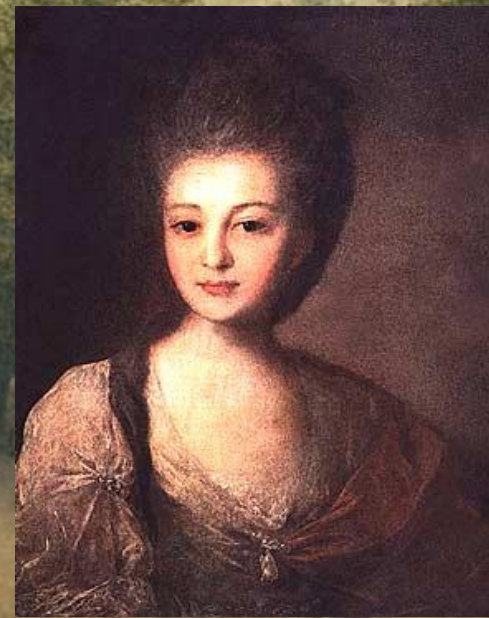
**Портретная живопись достигает наивысшего расцвета.**





## Фёдор Степанович Рокотов

выходец из крепостных, рано получил вольную, с успехом закончил Академию художеств и стал известным в дворянских кругах портретистом. Для его портретов характерна мягкость линий.





## Дмитрий Григорьевич Левицкий

приехал в Петербург с Украины, учился у Антропова. С 1771 по 1788 гг. возглавлял портретный класс в Академии художеств. Замечательно сочетал в портретах принципы классицизма и рококо.





# Владимир Лукич Боровиковский

родом с Украины. Обучался у своего отца и дяди – иконописцев. С 1788 г. жил в Петербурге, где учился у Левицкого. Создал первые образцы нового сентиментального жанра.





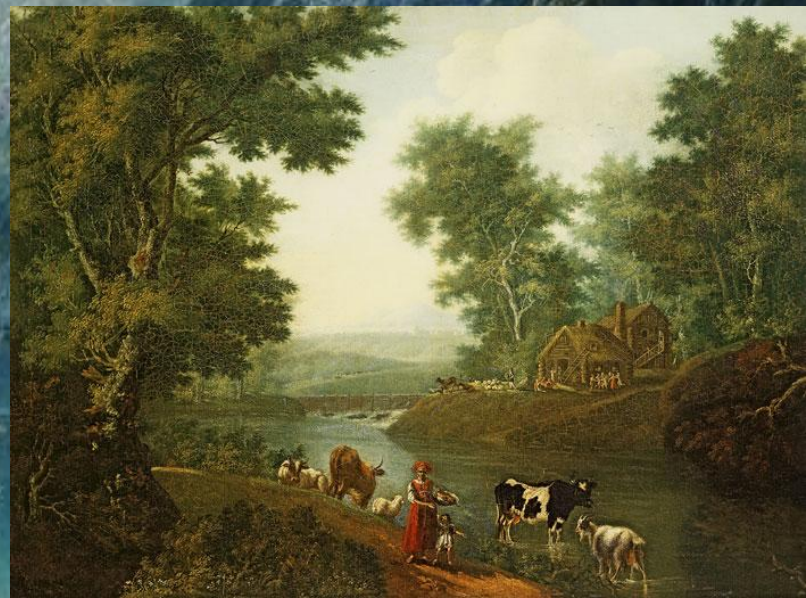
В конце *XVIII* века в русской живописи сформировался жанр пейзажа.

Это были еще не натурные пейзажи, а воплощенные в живописи идеальные представления о природе.

**Семен Федорович Щедрин**




Вид большого пруда в Царскосельском парке



Пейзаж в окрестностях Петербурга





**Исторический жанр  
«Детище» императорской Академии  
художеств.**

**Считался самым главным и самым  
сложным жанром живописи.**

**профессором академии мог стать только  
исторический живописец, который должен  
был отлично знать древнюю историю,  
мифологию, священное писание и  
литературу, владеть иностранными  
языками, разбираться в математике, физике  
и географии, знать анатомию и  
перспективу.**



# Антон Павлович Лосенко

## основоположник исторического жанра



«Владимир и Рогнеда» – первая картина на сюжет русской истории. Художник изобразил душевные переживания героев: горе Рогнеды и раскаяние Владимира, убившего ее отца и братьев.



**Мощные выступления народных масс против крепостного права, привлекло внимание передовых людей русской культуры к простому народу.**

**Это создало условия для возникновения бытового жанра**

**в живописи и рисунке.**

**Иван Ерменев**



**Иван Фирсов**



**Михаил Шибанов**







***XVIII*** век был знаменателен для России заметными переменами и значительными достижениями в области искусства. Изменились его жанровая структура, содержание, характер, средства художественного выражения. И в архитектуре, и в скульптуре, и в живописи, и в графике русское искусство выходило на общеевропейские пути развития.

***Россия за короткий срок превратилась не только в великую военную державу, но и в одну из крупнейших и признанных культурных держав Европы.***

