

Интеллект



- Интеллект— общие способности к познанию, пониманию и разрешению проблем.
- Понятие интеллект объединяет все познавательные способности индивида: ощущение, восприятие, представление, мышление, память,



- Психолог Дж. П. Гилфорд выделил 120 факторов интеллекта и представил его структуру в виде кубической модели.

ОПЕРАЦИИ

Познавательные функции

Память

Дивергентное мышление

Конвергентное мышление

Оценка

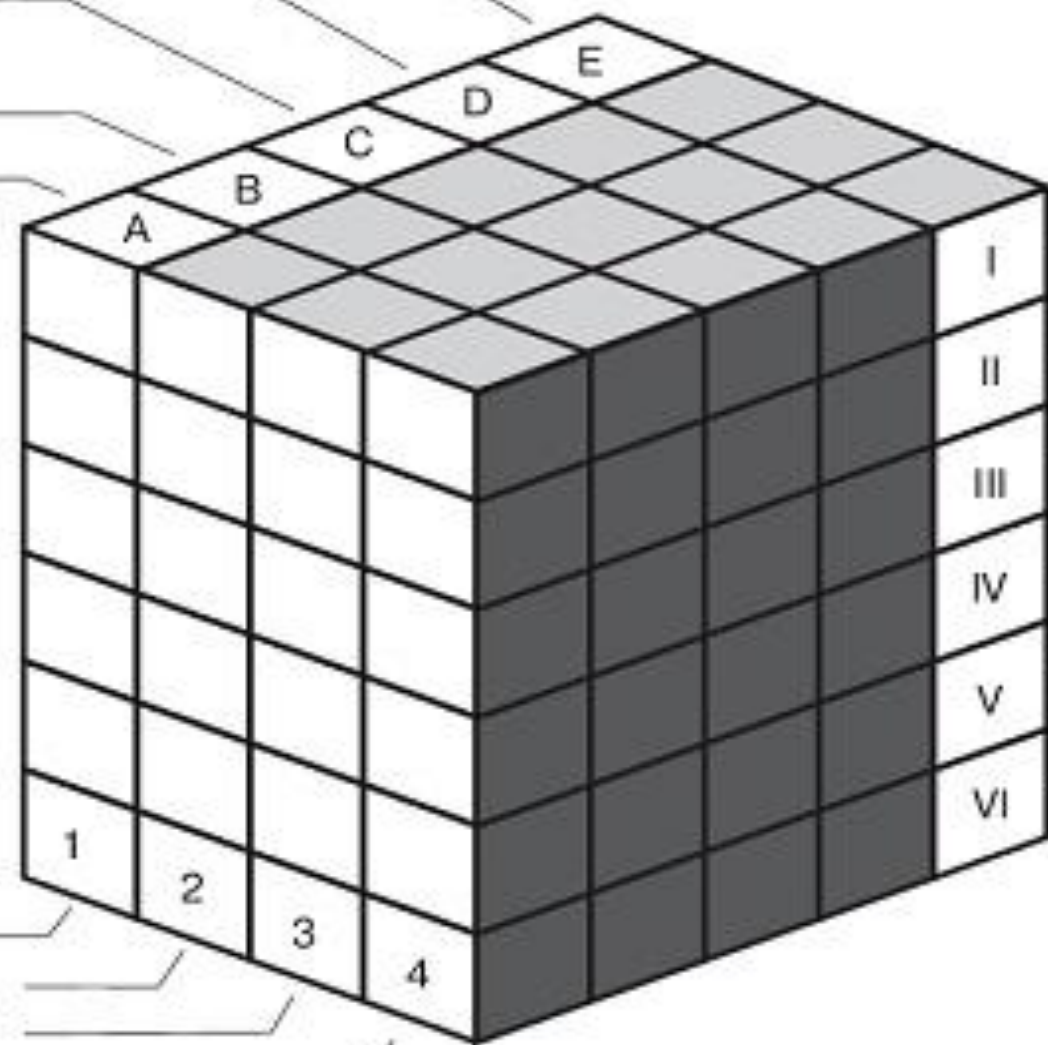
СОДЕРЖАНИЕ

Образование

Символическое

Семантическое

Поведенческое



РЕЗУЛЬТАТ

Элементы

Классы

Отношения

Системы

Преобразования

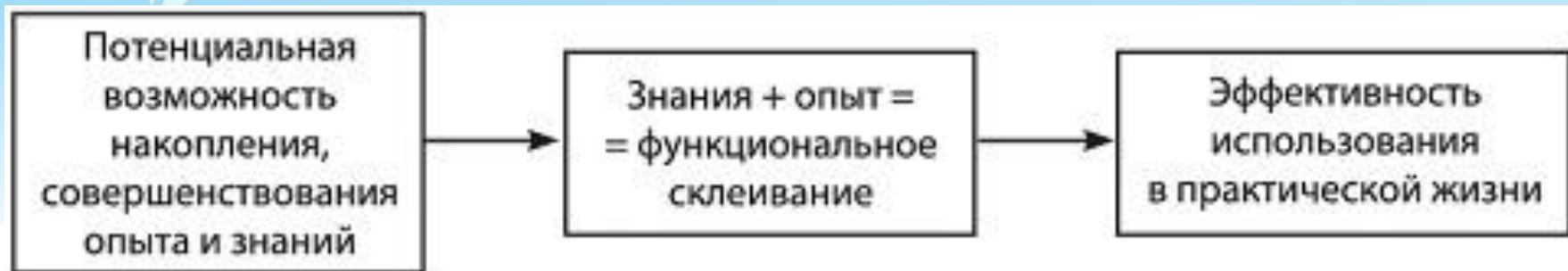
Применения

- Эта кубическая модель — попытка определить каждую из 120 специфических способностей, исходя из трех размерностей мышления: о чем мы думаем (содержание), как мы об этом думаем (операция) и к чему приводит это умственное действие (результат).

- Интеллектуальная одаренность — такое состояние индивидуально-психических ресурсов, которое обеспечивает возможность творческой интеллектуальной деятельности, связанной с созданием субъективно и объективно новых идей, использованием нестандартных подходов в разработке проблем, открытостью к любым инновациям.



инфраструктура интеллекта

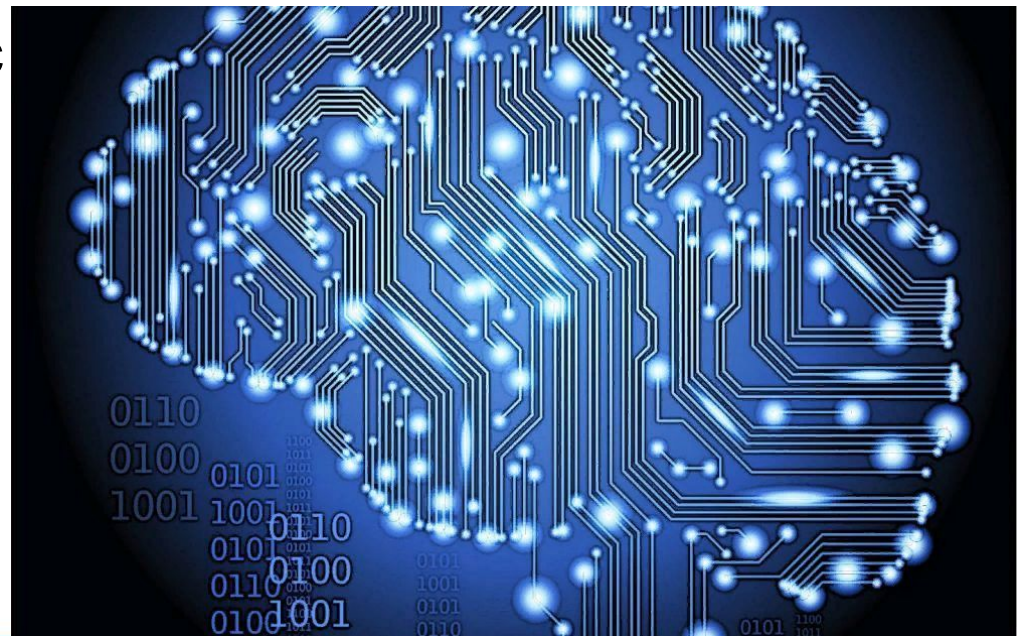


Американский психолог Дж. Рензулли предлагает модель интеллектуальной одаренности, которая является «местом пересечения» трех факторов:

- интеллектуальные способности выше среднего уровня;
- креативность (творчество);
- мотивационная включенность.



- В развитии интеллекта индивида существенную роль играют как генетические, так и социокультурные факторы, а точнее, взаимодействие этих факторов. Генетические факторы — наследственный потенциал, получаемый индивидуумом от своих родителей. Это исходные возможности взаимодействия индивида с





Существенными качествами человеческого интеллекта являются пытливость и глубина ума, его гибкость и подвижность, логичность и доказательность



Любопытство — стремление разносторонне познать то или иное явление в существенных отношениях. Это качество ума лежит в основе активной познавательной деятельности.



- **Гибкость и подвижность ума** — способность человека широко использовать имеющийся опыт, оперативно исследовать предметы в новых связях и отношениях, преодолевать шаблонность мышления.



- **Логичность мышления** характеризуется строгой последовательностью рассуждений, учетом всех существенных сторон в исследуемом объекте, всех возможных ею взаимосвязей.



- **Доказательность**
мышления характеризуется способностью использовать в нужный момент такие факты, закономерности, которые убеждают в правильности суждений и в



- **Широта мышления** — способность охватить вопрос в целом, не теряя из виду исходных данных соответствующей задачи, видеть многовариантность в решении проблемы.
- **Критичность мышления** предполагает умение строго оценивать результаты мыслительной деятельности, подвергать их критической оценке, отбрасывать неправильное решение, отказываться от начатых действий, если они противоречат требованиям задачи.



Факторы, нарушающие наши умственные способности, таковы:

- недостаточный уровень пробужденности, ведущий к тому, что человек живет в «полусне», в сумеречном состоянии, которое не позволяет правильно толковать реальность;
- неправильная система образования, основанная на запоминании, когда «я» человека остается пассивным, потому что учат «извне», а не через понимание «изнутри».

Спасибо за внимание!

