

# Техническое обслуживание трактора МТЗ-80. ТО №2



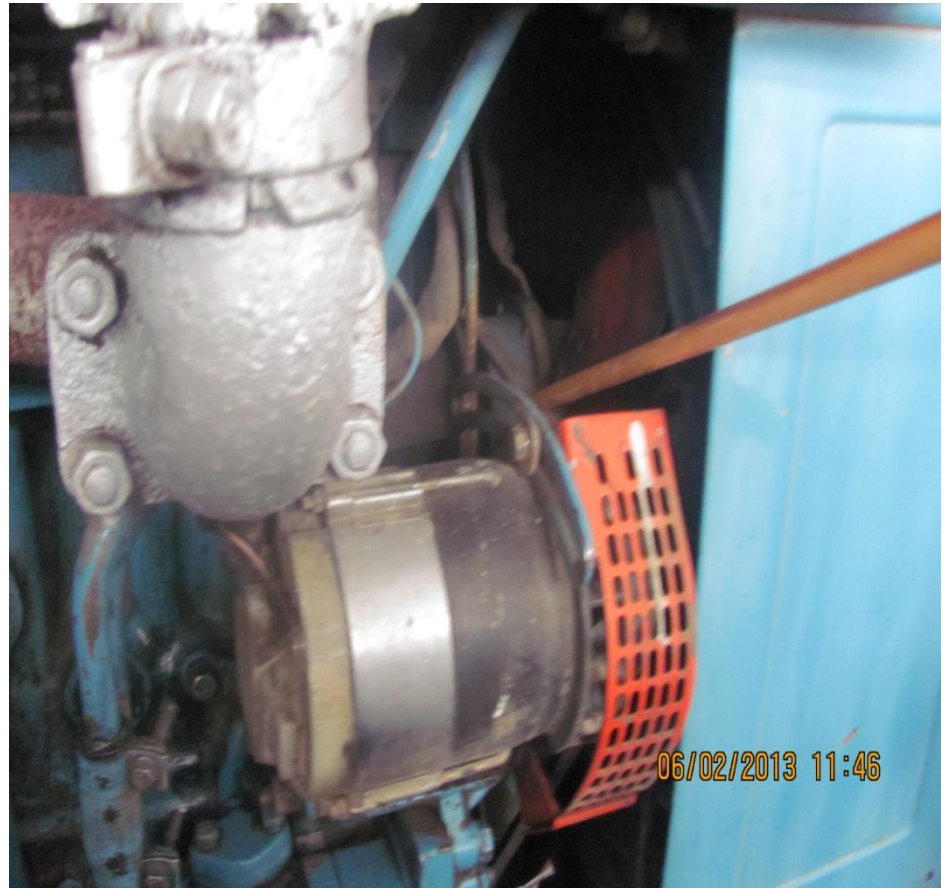
# 1. Осмотрите и вымойте трактор



2. Проверьте и при  
необходимости  
отрегулируйте

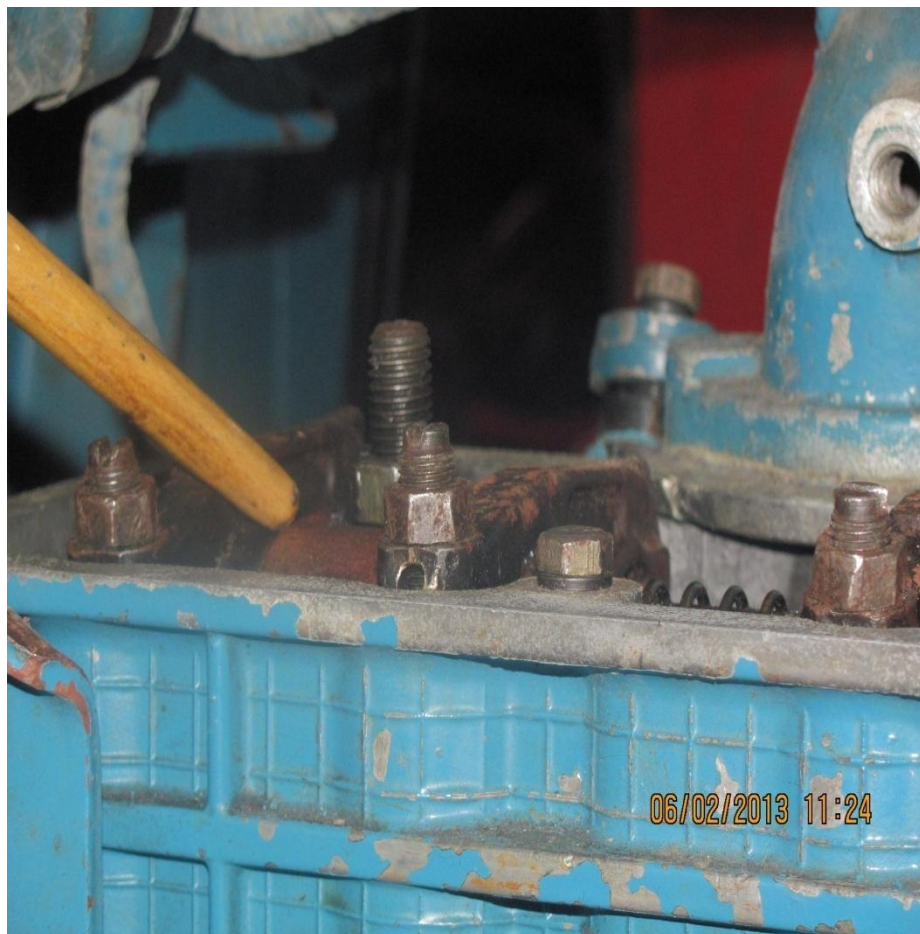
# Натяжение ремней привода вентилятора.

- Прогиб ремня 15 мм.



# Зазор между торцами клапанов и коромыслами

- На холодном двигателе.
- Зазор 0,25-0,30 мм.



# Тормоза

- Полный ход педали 70-90 мм.
- При нажатии педали должны быть в одной плоскости . Отклонение 15мм.



# Пневматическую систему



# Свободный ход педали муфты сцепления

- Свободный ход 40-45 мм.





# Давление воздуха в шинах и СОСТОЯНИЕ ШИН

- Передние -1,7 кг/см
- Задние – 1,4 кг/см



# Люфт рулевого колеса

- Не более 20 град.



# Сходимость передних колёс

- МТЗ-80      4,8 мм
- МТЗ-82      8 мм.



# Проведите обслуживание воздухоочистителя основного и пускового двигателя

- Очистите внутреннюю полость фильтра грубой очистки воздуха.
- Разберите и промойте корпус, фильтрующие элементы.
- Замените масло в поддоне воздухоочистителя.
- Проверьте герметичность всех соединений воздухоочистителя и впускного трубопровода.
- Промойте фильтрующие элементы воздухоочистителя пускового двигателя.



# Очистите и промойте ротор центрифуги



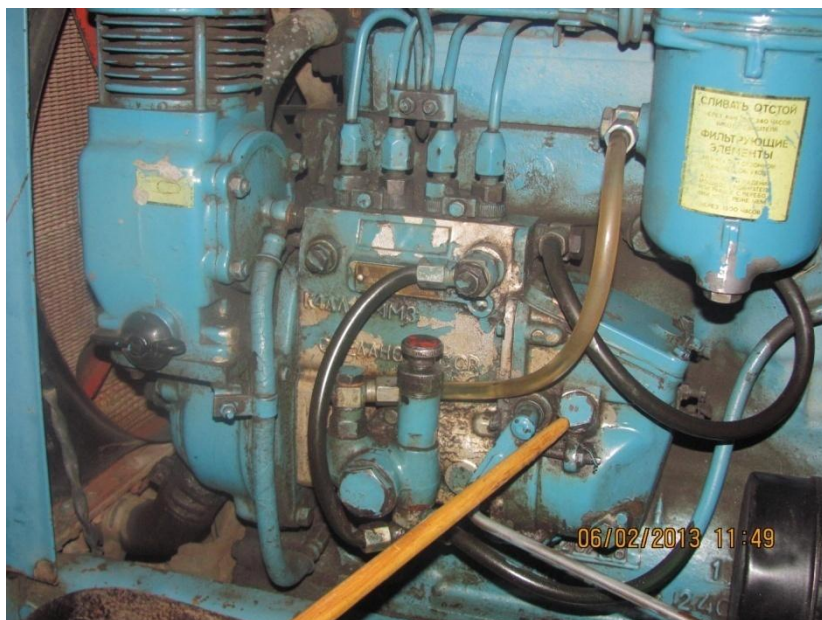
# Слейте

- Отстой топлива из баков, фильтров грубой и тонкой очистки топлива
- Конденсат из ресивера



# Замените масло

- В системе смазки двигателя
- В корпусе топливного насоса



# Проверьте уровень и при необходимости долейте масло в корпуса

- Силовой передачи
- Гидравлической системы
- Гидроусилителя рулевого управления
- Редуктора пускового двигателя
- В передний ведущий мост





# Смажьте

- Подшипники водяного насоса
- Подшипник отводки муфты сцепления
- Ступицу педали муфты сцепления и тормозов
- Подшипники поворотных цапф
- Подшипники шарниров карданных валов
- Тяги рулевого управления



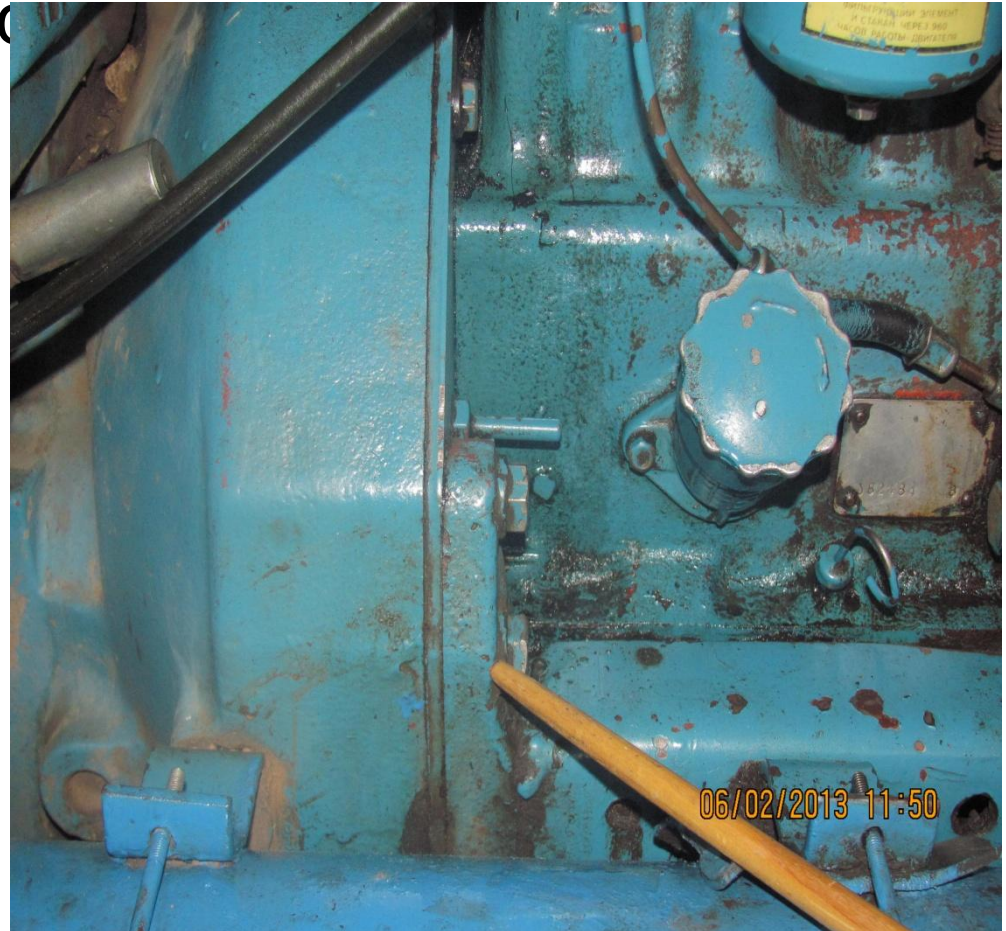
# Проведите обслуживание аккумуляторных батарей

- Проверьте с состояние клемм и вентиляционных отверстий в пробках
- Уровень и плотность электролита
- При необходимости зарядите и добавьте дисцилированную воду.



# Проверьте крепления

- Ступиц задних колёс
- Лонжеронов к переднему брусу и корпусу сцепления
- Корпуса КПП
- Двигателя



# Проверьте работоспособность

- Рулевого управления
- Систем освещения и сигнализации
- Стеклоочистителя
- тормозов

