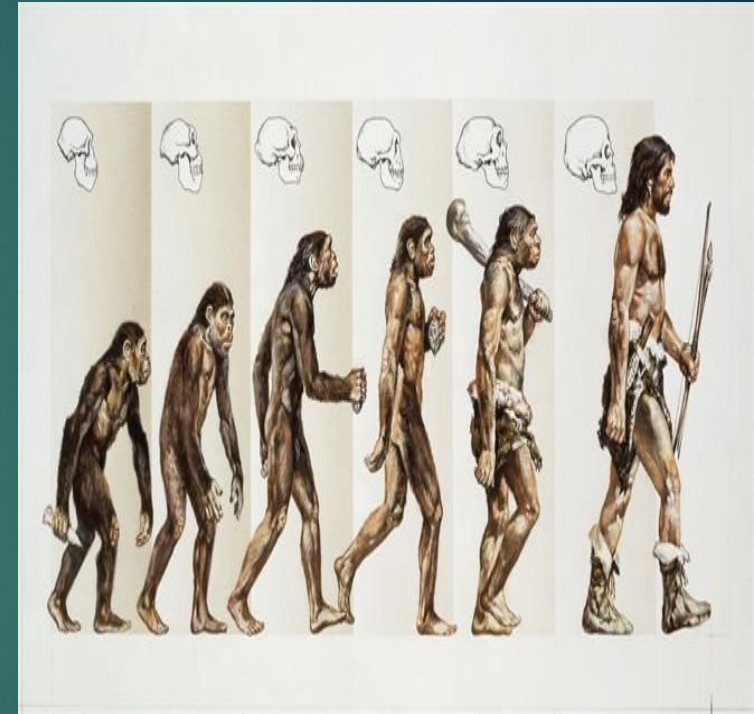


ЭВОЛЮЦИЯ ЧЕЛОВЕКА



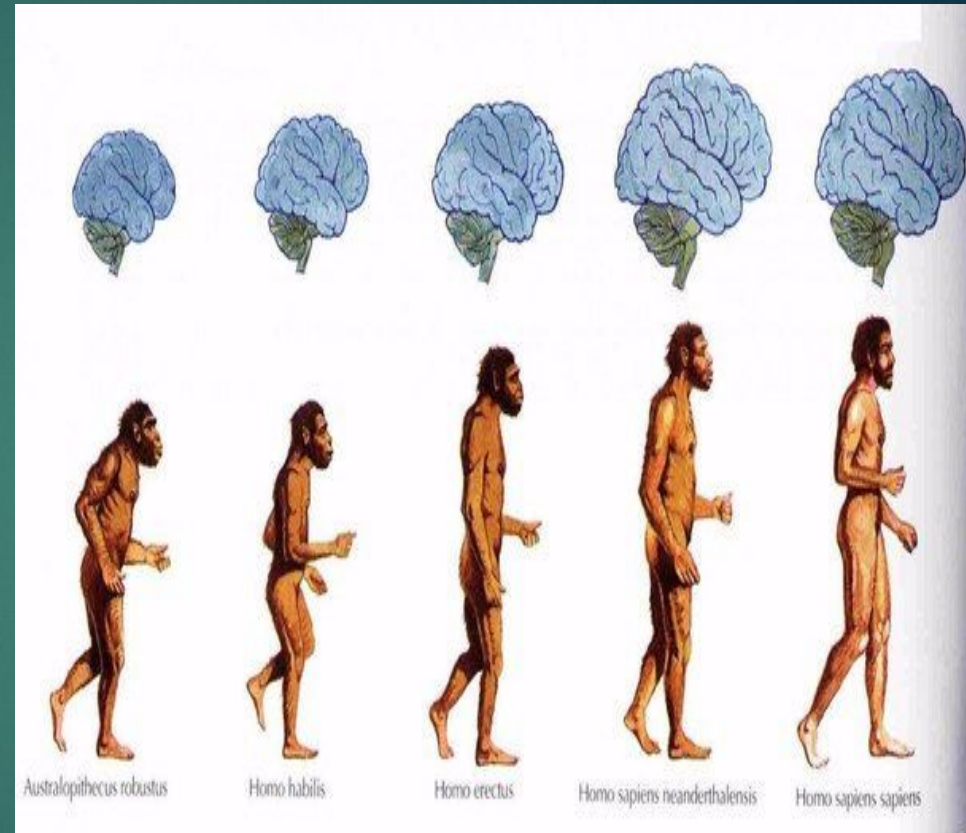
Антропогенез

Это часть биологической эволюции, которая привела к появлению человека разумного (лат. *Homo sapiens*), отделившегося от прочих гоминид, человекообразных обезьян и плацентарных млекопитающих, процесс историко-эволюционного формирования физического типа человека, первоначального развития его трудовой деятельности, речи. Изучением антропогенеза занимается множество наук, в частности антропология, палеоантропология, генетика, лингвистика.



Движущие силы

Движущими силами антропогенеза являлись -1. Биологические факторы: наследственная изменчивость, борьба за существование и естественный отбор 2. Социальные факторы: трудовая деятельность, общественный образ жизни, речь и мышление.



Научная классификация человека

Царство: Животные

Тип: Хордовые

Класс: Млекопитающие

Отряд: Приматы

Семейство: Гоминиды (Люди)

Роды: *1. Австралопитек*
2. Человек

Разделение

Дриопитек

Делится на:

1. Рамапитек
2. Австралопитек
3. Человек умелый
4. Человек прямоходящий
5. Человек разумный

Человекообразные



Дриопитеки

Род вымерших человекообразных обезьян, известный по ряду остатков, найденных в Восточной Африке и Евразии. Жили во времена миоцена, примерно 12—9 миллионов лет назад. Питались дриопитеки исключительно растительной пищей



Рамапитеки

В основном не имеют характерных различий с дриопитеками. Кроме того, что рамапитеки жили не только на деревьях, но и передвигались по земле



Австралопитеки

Этот вид жил около 2-5 млн. лет назад

Они отличались уже значительными признаками:

- ▶ Австралопитеки ходили прямо. То есть прямохождение.

- ▶ Так же они использовали простое орудие труда

(камень, палки)



Питекантроп

ЖИЛИ

2млн.-600 тыс. лет
назад

ОБЪЁМ МОЗГА-

900-1100

ПРИЗНАКИ:

- ▶ Рост-до 170 см.
- ▶ Зачатки речи
- ▶ Примитивные
каменные орудия



Синантропы

ЖИЛИ

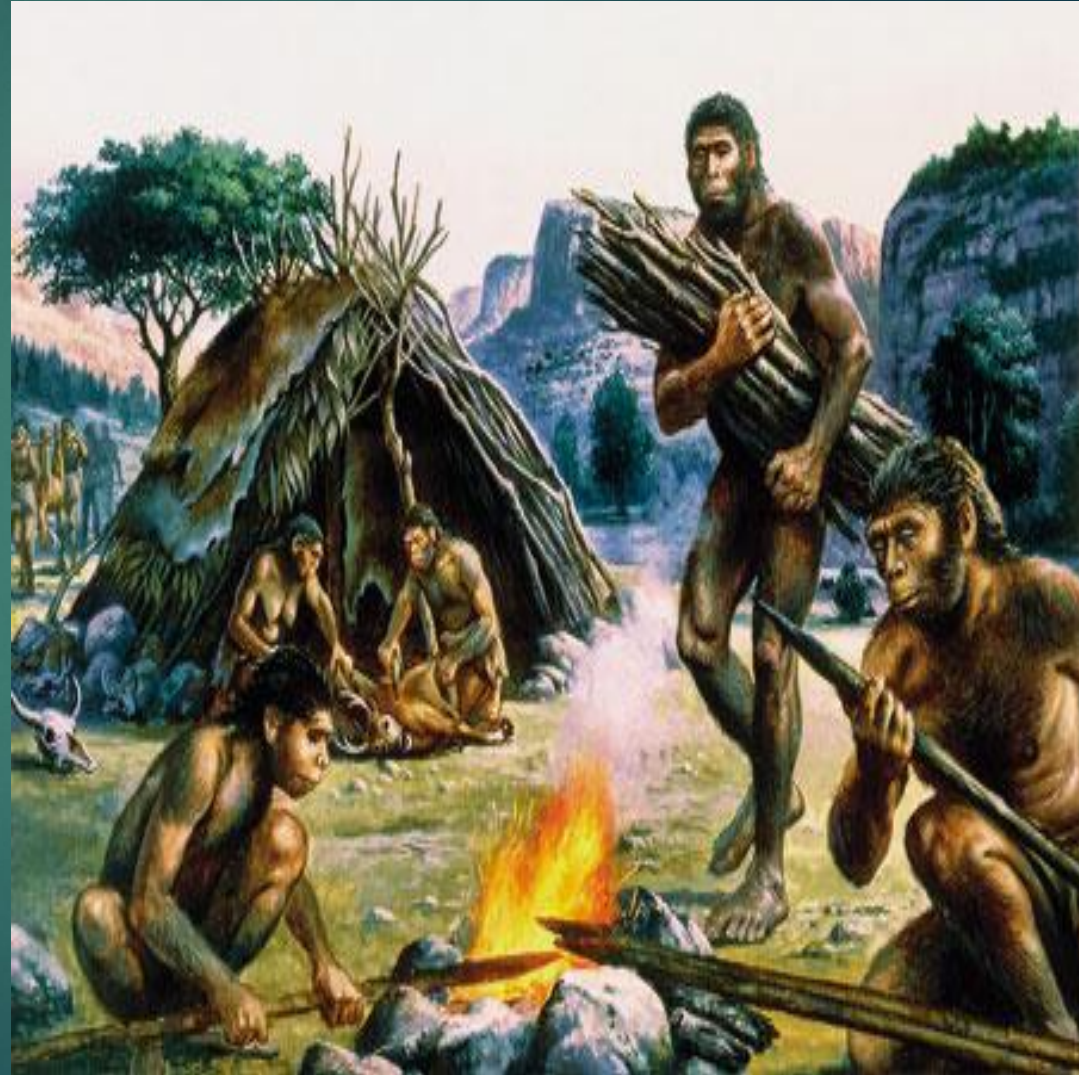
500 тыс. лет назад

ОБЪЁМ МОЗГА-

До 1200

ПРИЗНАКИ:

- ▶ ОДЕЖДА ИЗ ШКУР
- ▶ ИСПОЛЬЗОВАНИЕ ОГНЯ
- ▶ ПРАВОРУКОСТЬ



Неандертальцы

ЖИЛИ

150 тыс. лет назад

ОБЪЁМ МОЗГА-

До 1400

ПРИЗНАКИ:

- ▶ Рост до 158 см.
- ▶ Сложные формы деятельности
- ▶ Добывание огня
- ▶ Речь типа лепета



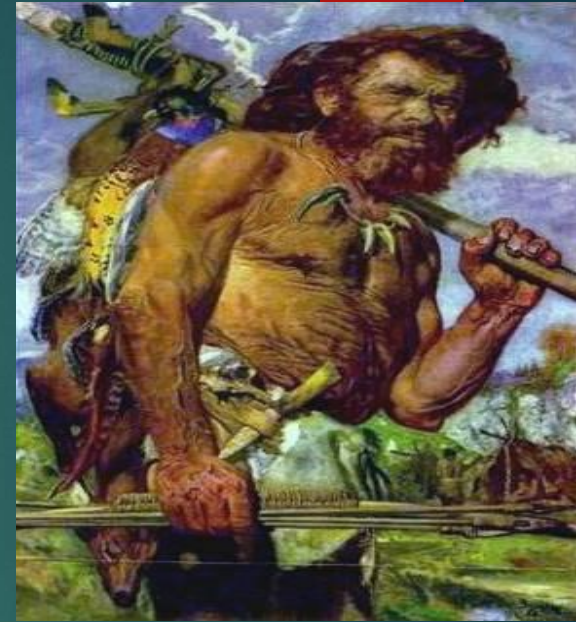
Человек разумный

1. жили в пещерах;
2. шили одежду;
3. добывали огонь;
4. коллективная охота;
5. заботились о стариках и калеках;
6. хоронили умерших



Человек разумный (кроманьонец)

1. современный облик;
2. сложные орудия труда;
3. жилища из шкур и каменных плит
4. появилась религия и искусство
5. из рисунков возникла письменность;
6. началось одомашнивание животных





Спасибо за внимание !