

ТЕМА: ИЗДЕРЖКИ ПРОИЗВОДСТВА, ПРИБЫЛЬ И РЕНТАБЕЛЬНОСТЬ

Автор: преподаватель ЦК СЭД, Чалпанова Ю.В.

Дата создания: 04.04.2018 г.

Вопросы темы:

- 1. Понятие фирмы.**
- 2. Сущность издержек производства и их виды.**
- 3. Показатели эффективности работы предприятия: прибыль и рентабельность.**

Фирма — коммерческая организация, приобретающая факторы производства с целью создания и продажи благ и получения на этой основе прибыли.



Основная задача фирмы — получить максимальный эффект (результат) при минимуме издержек (затрат).

*Предприятия различаются
по сферам деятельности*

```
graph TD; A[Предприятия различаются по сферам деятельности] --> B[Материальное производство (строительство, сельское хозяйство, промышленность, связь)]; A --> C[Нематериальное производство (услуги)]; A --> D[Посредники устанавливают взаимовыгодные контракты между производителями и потребителями];
```

*Материальное
производство
(строительство,
сельское
хозяйство,
промышленность,
связь)*

*Нематериальное
производство (услуги)*

*Посредники
устанавливают
взаимовыгодные
контракты между
производителями и
потребителями*

Коммерческий расчет — это определенный комплекс принципов, приемов и способов организации предпринимательской деятельности фирмы, при котором учитываются и соизмеряются затраты и результаты этой деятельности, определяются целевые функции фирмы и вырабатывается ее поведение на рынке.

Принципы коммерческого расчета:

- ✓ предпринимательская самостоятельность;
- ✓ самоокупаемость и прибыль;
- ✓ самофинансирование;
- ✓ материальная заинтересованность;
- ✓ экономическая ответственность.

Издержки производства - затраты на покупку экономических ресурсов, потребленных в процессе выпуска тех или иных благ.



Альтернативные издержки - это издержки выпуска благ, определяемые стоимостью наилучшей упущенной возможности применения ресурсов производства, обеспечивающие максимальную прибыль. Альтернативные издержки предприятия называются экономическими издержками.

Бухгалтерские издержки — осуществленные в денежной форме фактические расходы, связанные с осуществлением производства (материальные затраты, затраты на оплату труда наемным работникам, отчисления с заработной платы работников, амортизация, прочие затраты).

Внешние издержки в краткосрочном периоде

постоянные



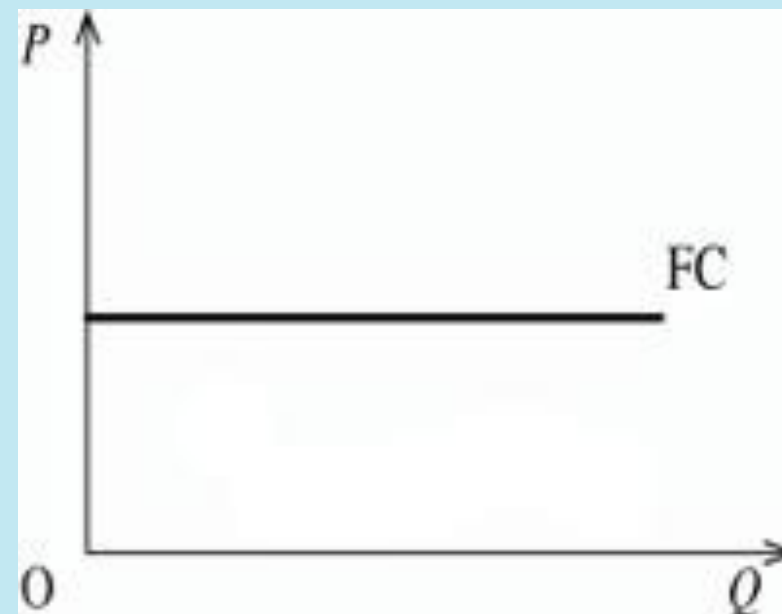
переменные



Постоянные издержки (FC) - издержки, величина которых в коротком периоде не изменяется в зависимости от изменения объема производства.

К постоянным издержкам относятся:

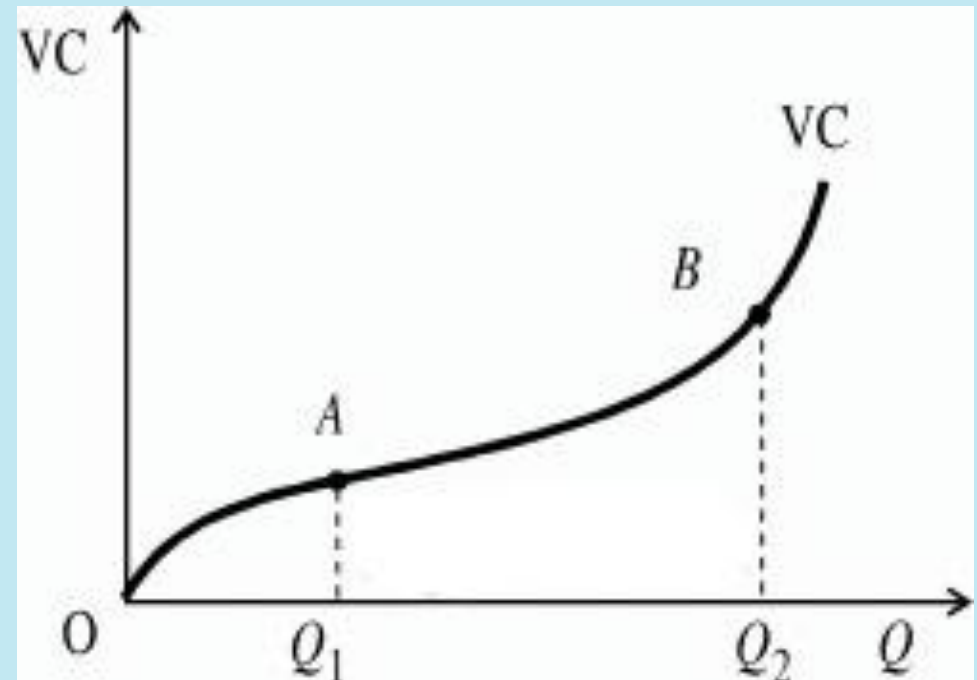
- ✓ расходы на содержание производственных зданий;
- ✓ закупка оборудования;
- ✓ рентные платежи;
- ✓ процентные выплаты по долгам;
- ✓ зарплата управленческого персонала и т. д.



Переменные издержки (VC) - издержки, которые зависят от объема производства, они представляют собой затраты на переменные факторы производства фирмы.

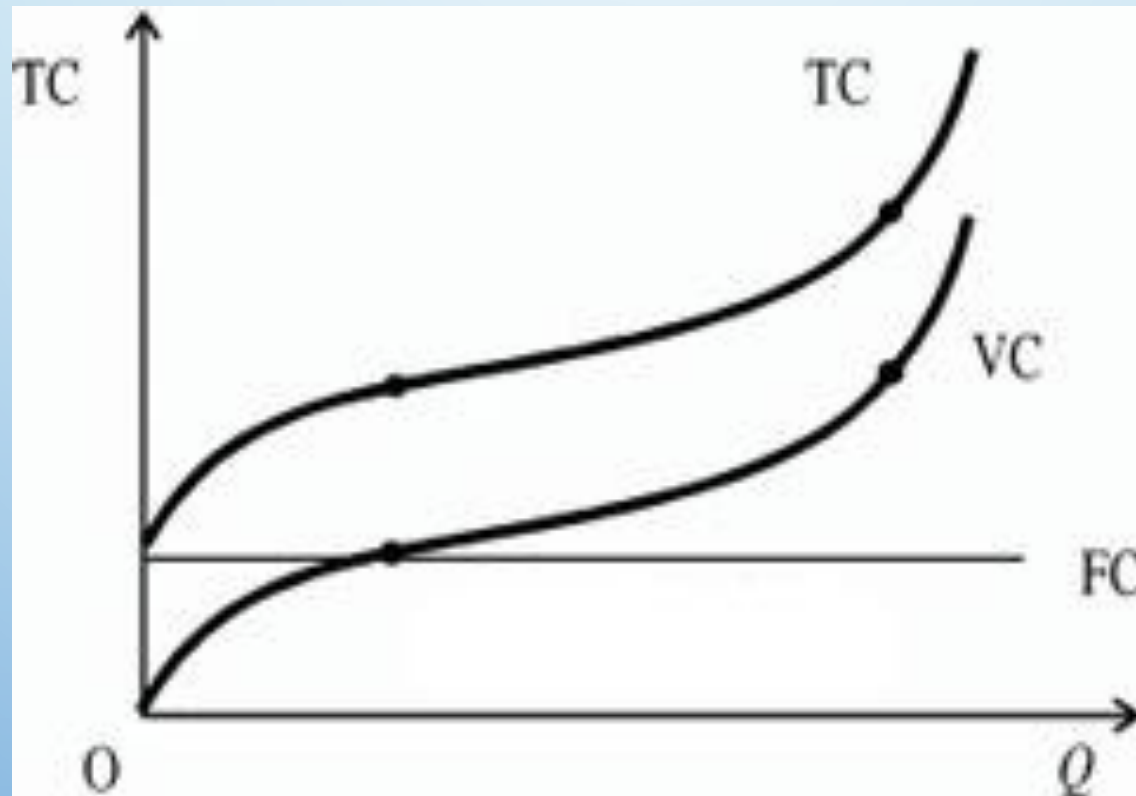
К переменным издержкам относятся:

- ✓ заработная плата рабочих;
- ✓ транспортные расходы;
- ✓ затраты на электроэнергию;
- ✓ затраты на сырье и материалы и т. д.



Общие издержки (ТС) – это сумма постоянных и переменных издержек

$$TC = FC + VC$$



Закон убывающей отдачи гласит, что, начиная с определенного момента, последовательное добавление элементов переменного ресурса (к примеру, труда) к устойчивому фиксированному ресурсу (к примеру, капиталу) дает сокращение предельного результата. То есть, чем больше будет количество рабочих, занятых определенным трудом, тем медленнее будет рост объема производства.

Показатели эффективности работы фирмы

Выручка

$$V = P \times Ц$$

Прибыль

$$П = V - З$$

Рентабельность

$$P = П/З$$

где V – выручка от продажи продукции, P – объем реализованной продукции, $Ц$ – цена каждого проданного изделия, $П$ – прибыль, $З$ – затраты на производство продукции

Выручка – полная сумма денежных средств, полученных предприятием от реализации произведенной продукции работ услуг.

Прибыль – превышение доходов от продажи товаров и услуг над затратами на производство и реализацию этих товаров.

Рентабельность – показатель, который рассчитывается как отношение прибыли к затратам.

Домашнее задание

Задание 1. Разделите виды затрат на явные и неявные.

Явные	Неявные

Ситуация: Предпринимательница решила открыть в собственной квартире небольшой шляпный магазин. Для этого закупила партию товара, полки, зеркала, кассовый аппарат, заказала у художника – оформителя красивую вывеску, наняла шофёра, продавщицу и уборщицу.

Задание 2. Разделить виды затрат на постоянные и переменные.

Постоянные	Переменные

Заработная плата рабочих, затраты на сырьё, амортизационные отчисления, плата за арендуемое фирмой оборудование для офиса, затраты на электроэнергию, заработная плата высшего управляющего персонала фирмы, оплата транспортных услуг за перевозку сырья и готовой продукции.

СПАСИБО ЗА ВНИМАНИЕ!!!