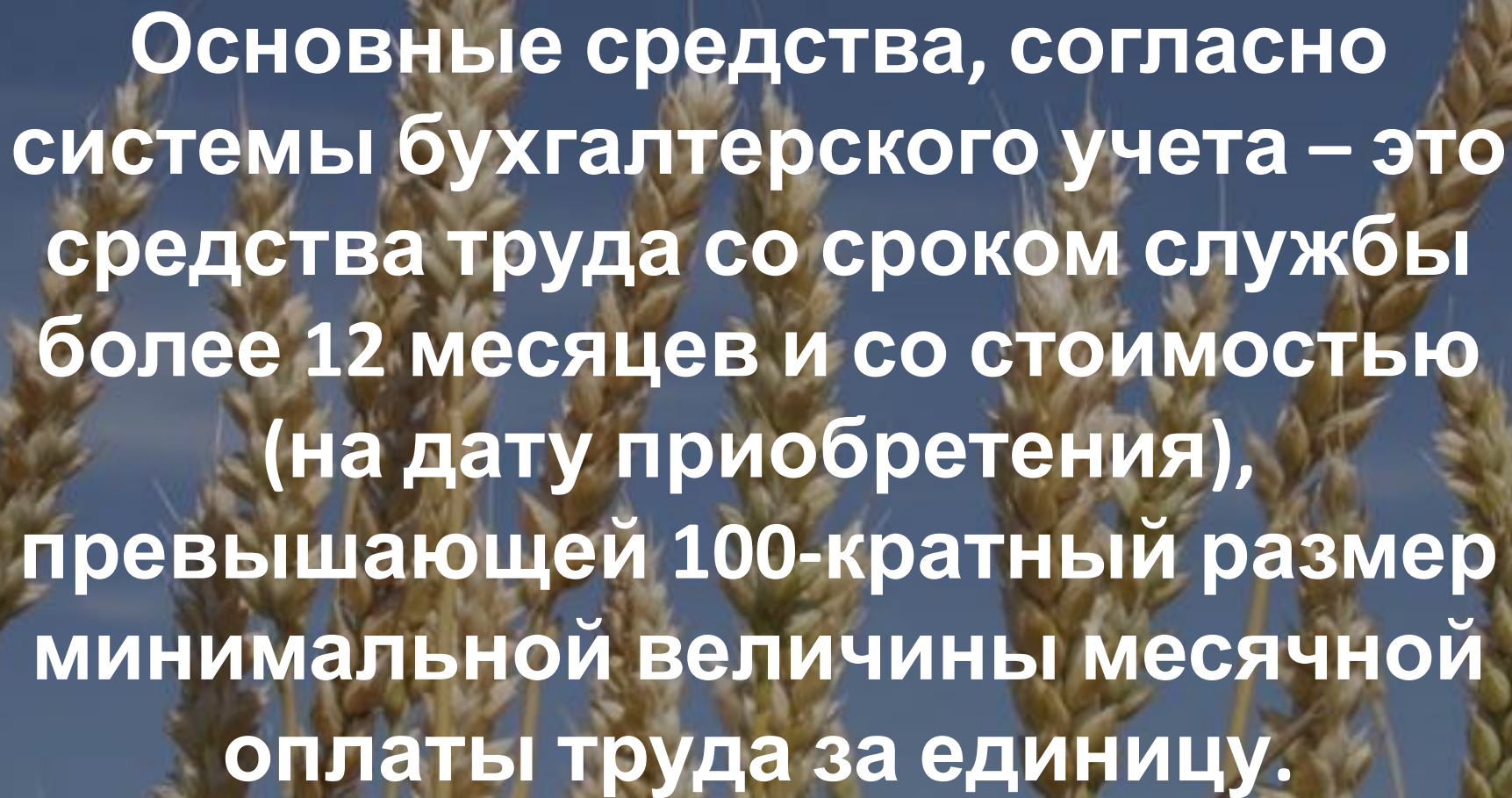


Тема: «Основные средства предприятий»

План



1. Понятие, состав и структура основных средств.
2. Денежная оценка основных средств.
3. Физический и моральный износ основных средств.
4. Показатели обеспеченности и эффективности использования основных средств.



Основные средства, согласно системы бухгалтерского учета – это средства труда со сроком службы более 12 месяцев и со стоимостью (на дату приобретения), превышающей 100-кратный размер минимальной величины месячной оплаты труда за единицу.

Классификация основных средств:

1. По целевому назначению:

А) Производственные - функционируют в сфере материального производства, неоднократно принимают участие в производственном процессе, постепенно изнашиваются и переносят свою стоимость частями по мере износа (здания, сооружения, оборудования, рабочие машины);

Б) Непроизводственные – функционируют в отраслях непроизводственной сферы, непосредственно не участвуют в процессе производства и предназначены для непроизводственного потребления (дом культуры).

2. По хозяйственному использованию:

А) Действующие – все основные средства, используемые на предприятии;

Б) Недействующие – те основные средства, которые не используются в данный период времени в связи с временной консервацией предприятия или отдельных цехов;

В) Запасные – оборудования, находящиеся в резерве и предназначенные для замены объектов основных средств, которые выбыли или ремонтируются.

3. По признаку принадлежности:
А) Собственные;
Б) Арендованные.



Материальные основные фонды

включают:

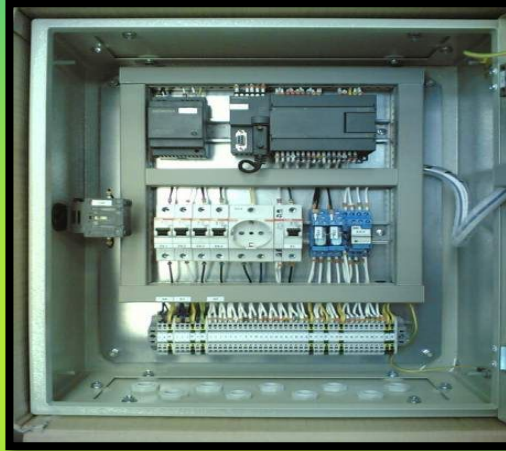
- Здания (кроме жилья).
- Сооружения (дороги, эстакады, тоннели, мосты и др)
- Жилища.
- Машины и оборудование.
- Транспортные средства.
- Инвентарь производственный и хозяйственный (сроком службы свыше 1 года).
- Рабочий и продуктивный скот (лошади, быки, волы, верблюды и др.).
- Многолетние насаждения (плодоносящие сады, ягодники, лесозащитные полосы).
- Капитальные затраты по улучшению земель (без сооружений)
- Прочие основные фонды.

Нематериальные основные фонды

- Расходы на разведку полезных ископаемых.
- Компьютерное программное обеспечение и базы данных.
- Оригинальные произведения развлекательного жанра, литературы и искусства.
- Наукоемкие промышленные технологии.
- Прочие нематериальные основные фонды, являющиеся объектами интеллектуальной собственности, использование которых ограничено установленными на них правами владения

Здания, сооружения





Машины и оборудование



Группы основных средств:



Рабочий и продуктивный скот



Многолетние насаждения



Источники воспроизводства основных фондов предприятий



Структура основных средств

1. Основные производственные средства:

Активная часть:

- А) рабочие машины и механизмы;
- Б) транспортные средства;
- В) силовые машины и установки;
- Г) производственный инвентарь и их инструменты.

Пассивная часть:

- А) производственные сооружения;
- Б) передаточные устройства;
- В) хозяйственный инвентарь.

Структура основных средств

2. Основные средства непроизводственного назначения:

- Жилые дома;**
- Культурно-бытовые объекты;**
- Учреждения медицинского назначения;**

2. Денежная оценка основных средств.

Учет основных средств производится в натуральной и стоимостной формах.

Натуральные показатели: площадь, количество, мощность машин и др.

Стоимостная форма необходима для определения размера амортизации, калькулирования себестоимости продукции.

Виды стоимости основных средств:

- Первоначальная – отражает затраты на приобретение, транспортировку и установку основных средств.
- Восстановительная – это первоначальная стоимость, откорректированная с учетом изменения (возрастания) цен на начало года.
- Балансовая – это первоначальная стоимость за вычетом суммы износа.
- Ликвидационная стоимость – стоимость реализации изношенных или выведенных из эксплуатации отдельных объектов основных фондов.

- **Остаточная стоимость** – разность между первоначальной или восстановительной стоимостью основных фондов и суммой их износа. Оценка по остаточной стоимости служит для выявления реальной стоимости ОПФ, она позволяет определить размер неизношенной или годной части фондов, т.е. величину стоимости ОПФ, неперенесенную через амортизацию на стоимость изготовленной при их использовании продукции.
- **Рыночная стоимость** – наиболее вероятная цена продажи объектов основных фондов с учетом их реального состояния, соотношения спроса и предложения.

3. Физический и моральный износ основных средств.

Амортизация – это процесс переноса стоимости основного капитала (ОПФ) по мере его физического и морального износа на готовый продукт.

Износ основных фондов → частичная или полная утрата основными фондами потребительских свойств и стоимости, как в процессе эксплуатации, так и при их бездействии



Физический
(потеря технических свойств и характеристик)



Износ



Моральный
(обесценивание действующих основных фондов за счет появления новых более дешевых и более производительных видов)



Физический и моральный износ основных средств.

Физический износ – это постепенная
утрата основными
производительными фондами
(ОПФ) своей потребительской
стоимости в результате
продолжительного и интенсивного
использования, воздействия
атмосферных условий, качества
металла и других характеристик.

Физический и моральный износ основных средств.

Моральный износ – это потеря основными фондами части своей стоимости в результате появления более дешевых или более современных средств производства.

Амортизация определяется различными методами:

1. Прямолинейный – когда амортизационные отчисления рассчитываются равномерно в течение срока использования по формуле:

$$A_{год} = A_{мС} : T$$

$A_{мС}$ - Амортизируемая стоимость

T - срок полезного использования объекта основных средств

Амортизация определяется различными методами:

2. Метод уменьшения остаточной стоимости :
$$A_{год} = ОСТ (ПС) \times N_a$$

Годовая сумма амортизации определяется как произведение остаточной стоимости объекта на начало отчетного года или первоначальной стоимости на дату начала начисления амортизации и годовой нормы амортизации.

3. Метод ускоренного уменьшения остаточной стоимости

Годовая сумма амортизации определяется как произведение остаточной стоимости объекта на начало отчетного года или первоначальной стоимости на дату начала начисления амортизации и годовой нормы амортизации, исчисляемой согласно сроку полезного использования объекта

4. Кумулятивный метод

- Годовая сумма амортизации определяется как произведение амортизируемой стоимости и кумулятивного коэффициента. Кумулятивный коэффициент рассчитывается делением количества лет, остающихся до конца срока полезного использования объекта основных средств, на сумму числа лет его полезного использования
- $A_{год} = A_{мС} \times k_i$ $k_i = K_{л} : S_{л}$

5. Производственный метод

- Месячная сумма амортизации определяется как произведение фактического месячного объема продукции (работ, услуг) и производственной ставки амортизации. Производственная ставка амортизации исчисляется делением амортизируемой стоимости на общий объем продукции (работ, услуг), который предприятие рассчитывает произвести (выполнить) с использованием объекта основных средств
 - $A_{мес} = N_{мес} \times H_a$
 - $H_a = A_{мС} : N_{общ}$

Применяется для начисления амортизации объектов ОС, техническое состояние которых зависит от количества произведенной продукции.

4. Показатели обеспеченности и эффективности использования основных средств:

1) **Фондообеспеченность сельскохозяйственного производства** – это объем основных средств, которые приходится на 100 га сельскохозяйственных угодий (отражает насыщенность основными средствами производства единицы площади сельскохозяйственных угодий).

2. Фондовооруженность – это объем основных фондов, приходящийся на одного среднегодового работника.

$$ФВ = ОФ : К(Нср)$$

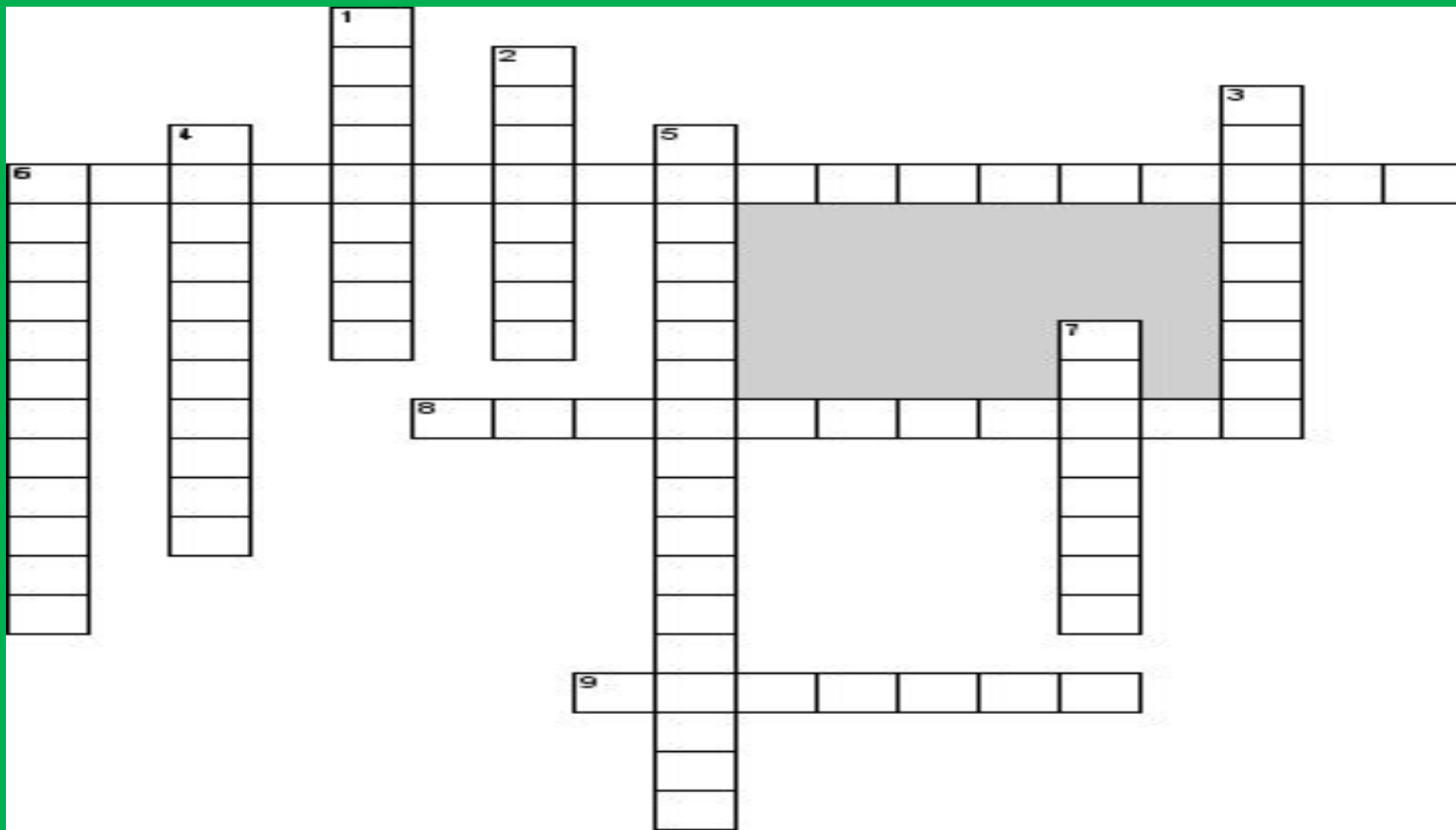
**3. Фондоотдача – это
отношение стоимости
валовой продукции к объему
основных производственных
фондов.**

$$\text{Фот} = \text{ВП} : \text{ОФ}$$

**4. Фондоемкость – это
отношение объема
производственных фондов к
стоимости валовой продукции.**

$$\text{Фё} = \text{ОФ} : \text{ВП}$$

Домашнее задание:



- ***По горизонтали***

6. Экон. показатель, хар. эффективность использования основных фондов

8. Самостоятельный хоз. субъект созданный для производства продукции

9. Как наз. продукция на складе

- ***По вертикали***

1. Наука о хозяйстве, способах ведения его людьми

2. Как наз. фонды признаком которых является Средства труда

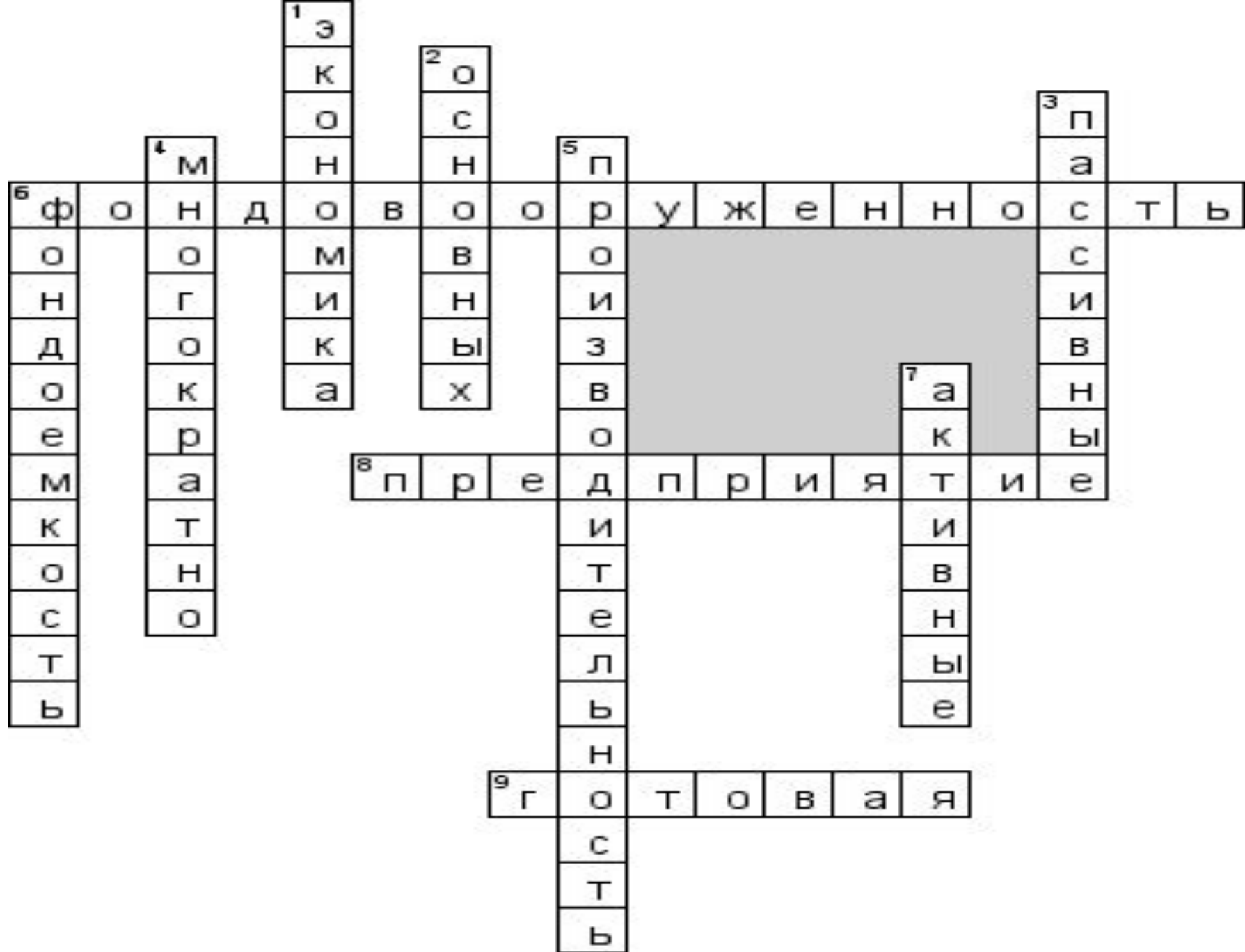
3. Здания, сооружения, передаточные устройства

4. Сколько основные фонды участвуют в процессе производства

5. Эффективность труда

6. Величина основных фондов приходящихся на 1 руб. выполненного объема работ

7. Машини и оборудование, инструмент



**Спасибо за
внимание!**