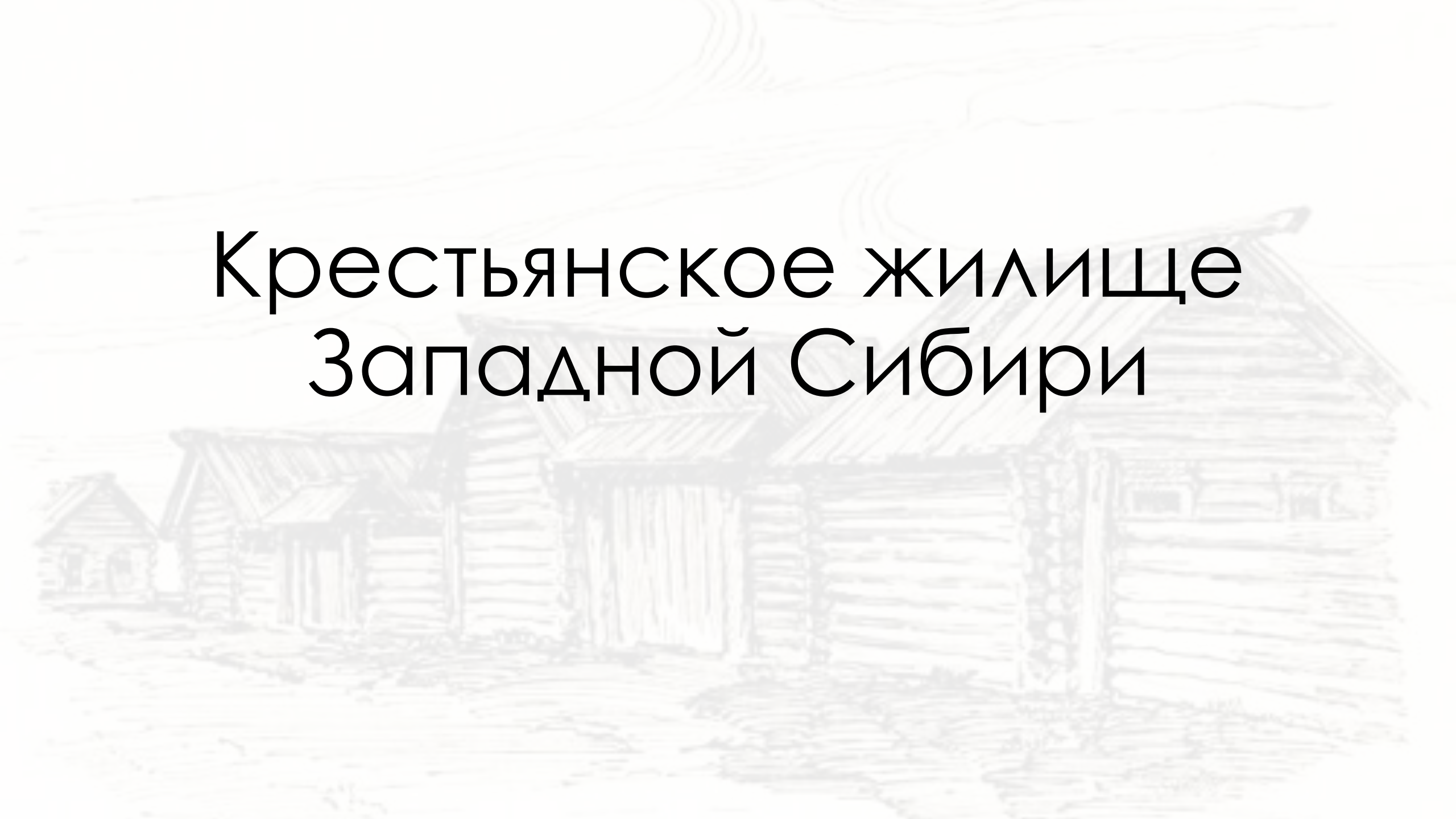
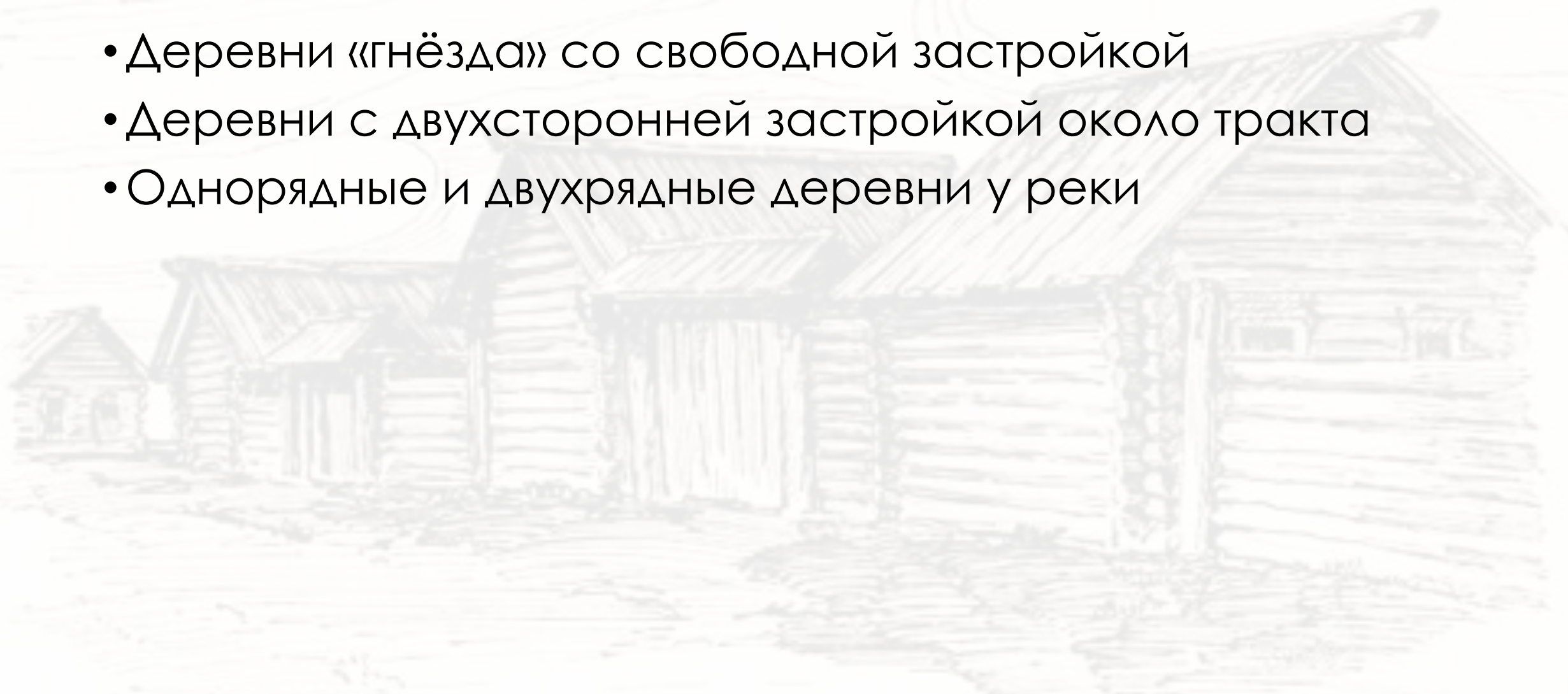


# Крестьянское жилище Западной Сибири



# Основные типы планировок сибирских деревень

- Деревни «гнезда» со свободной застройкой
- Деревни с двухсторонней застройкой около тракта
- Однорядные и двухрядные деревни у реки



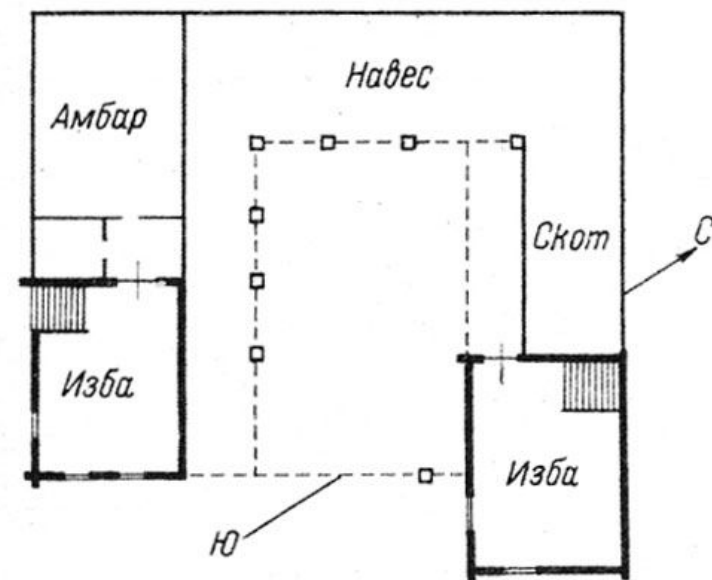
# Типы планировок крестьянских усадеб

- Открытая замкнутая усадьба
- Закрытая усадьба



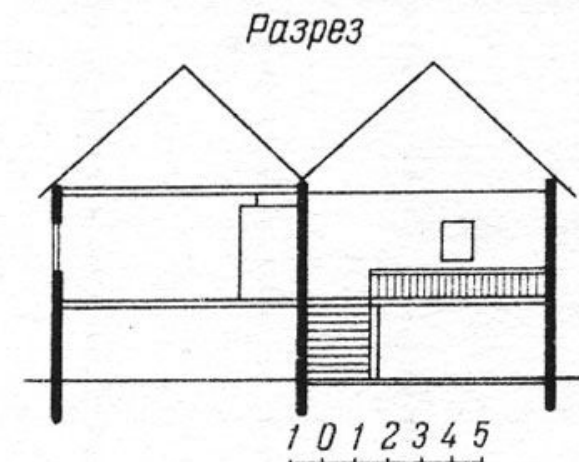
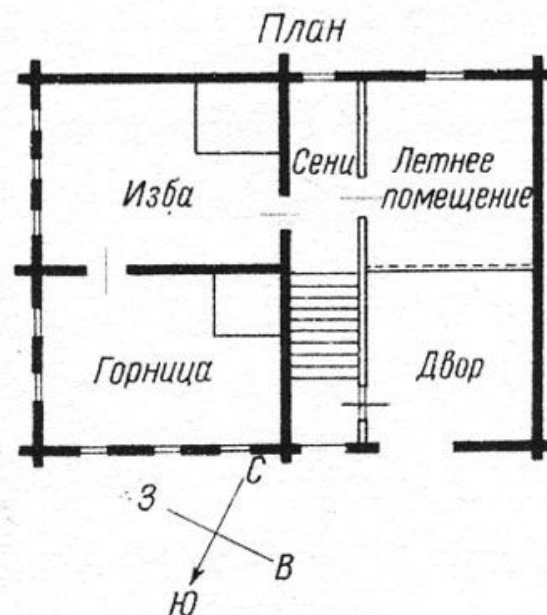
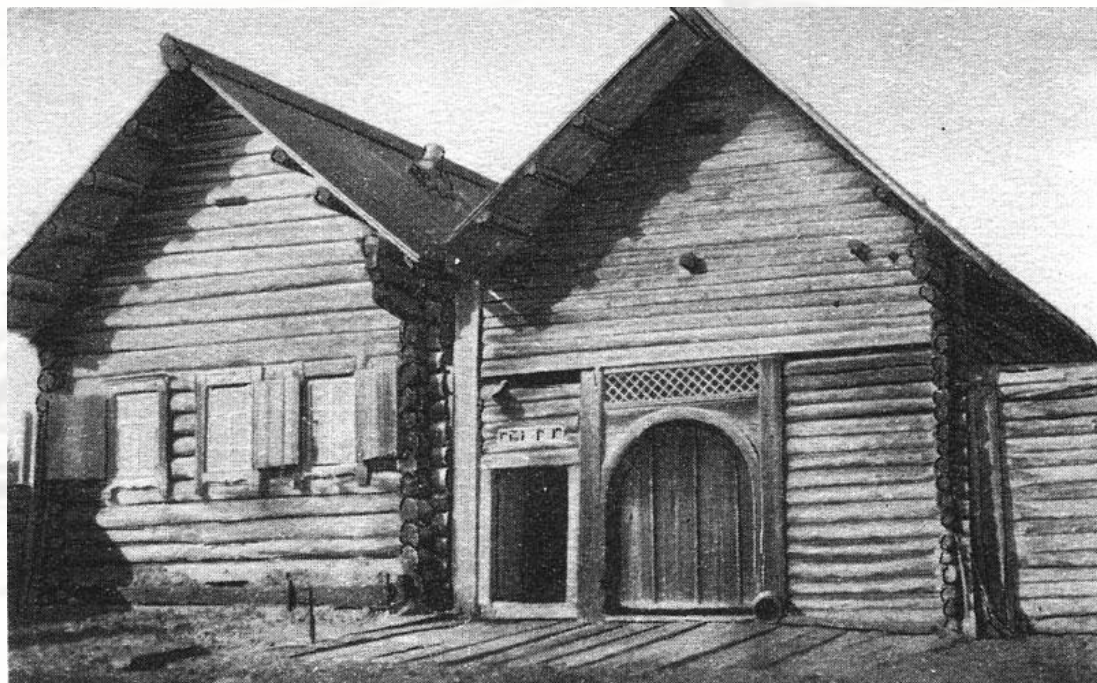
# Открытая замкнутая усадьба

Развитие замкнутого двора идет путем пристройки хозяйственных построек (амбаров, погребов, скотных дворов) по всему периметру усадьбы.



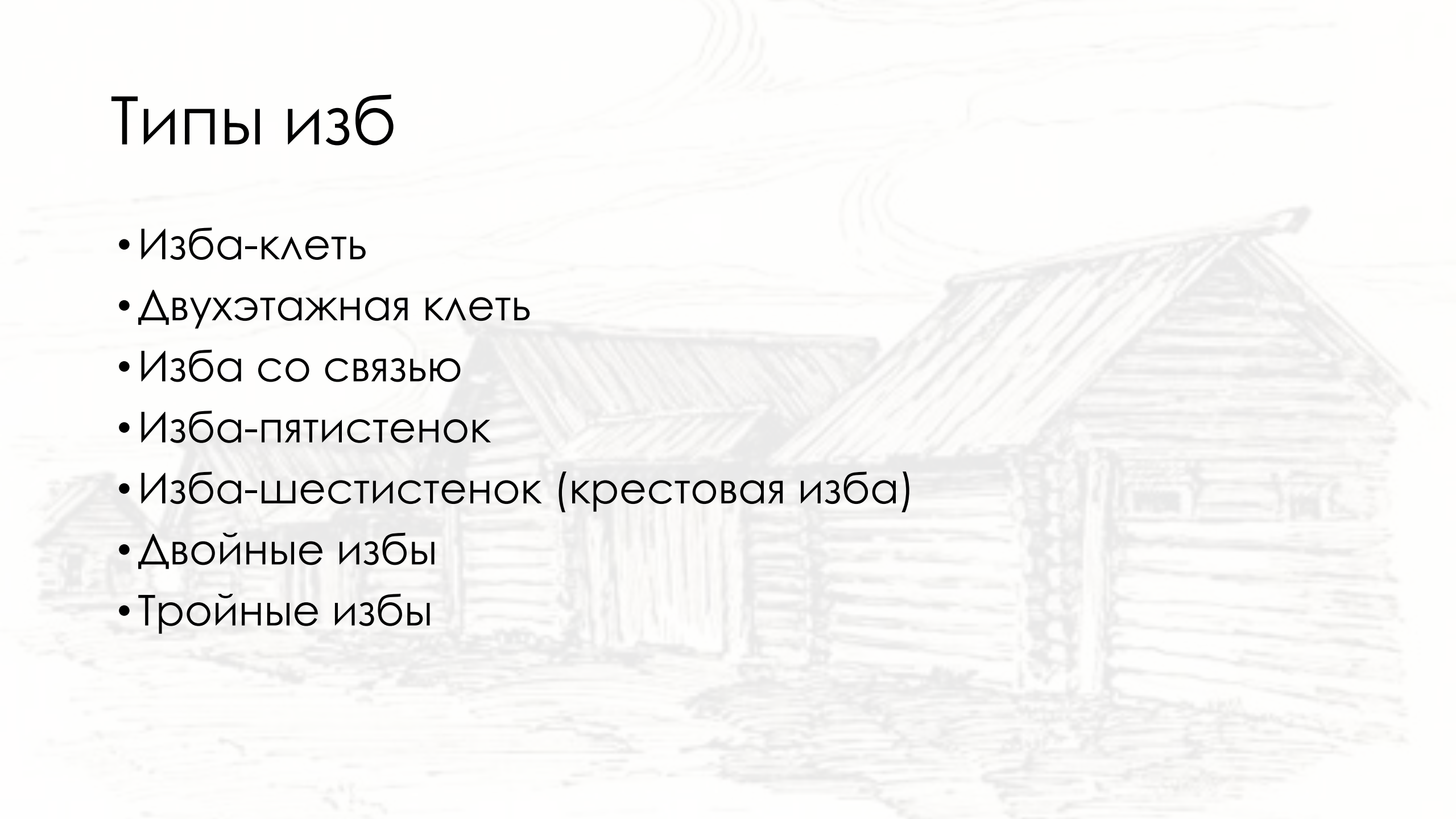
# Закрытая усадьба

Такой крытый двор представляет собой замкнутое пространство, ограниченное с двух сторон стенами избы с одной стороны и обычно амбара с другой. Двор при этом имеет общую крышу с амбаром или свою собственную.



# Типы изб

- Изба-клеть
- Двухэтажная клеть
- Изба со связью
- Изба-пятистенок
- Изба-шестистенок (крестовая изба)
- Двойные избы
- Тройные избы



# Изба-клеть

Представляет собой прямоугольник, первоначально близкий к квадрату, со сторонами 6-10 м, что соответствует длине бревна. Такой тип избы встречается довольно часто в деревнях Западной Сибири особенно в ее северных районах. В зимнее время снег заметал такие избы почти до крыши, образуя дополнительную защиту от холода.



# Двухэтажная клеть



Двухэтажная клеть

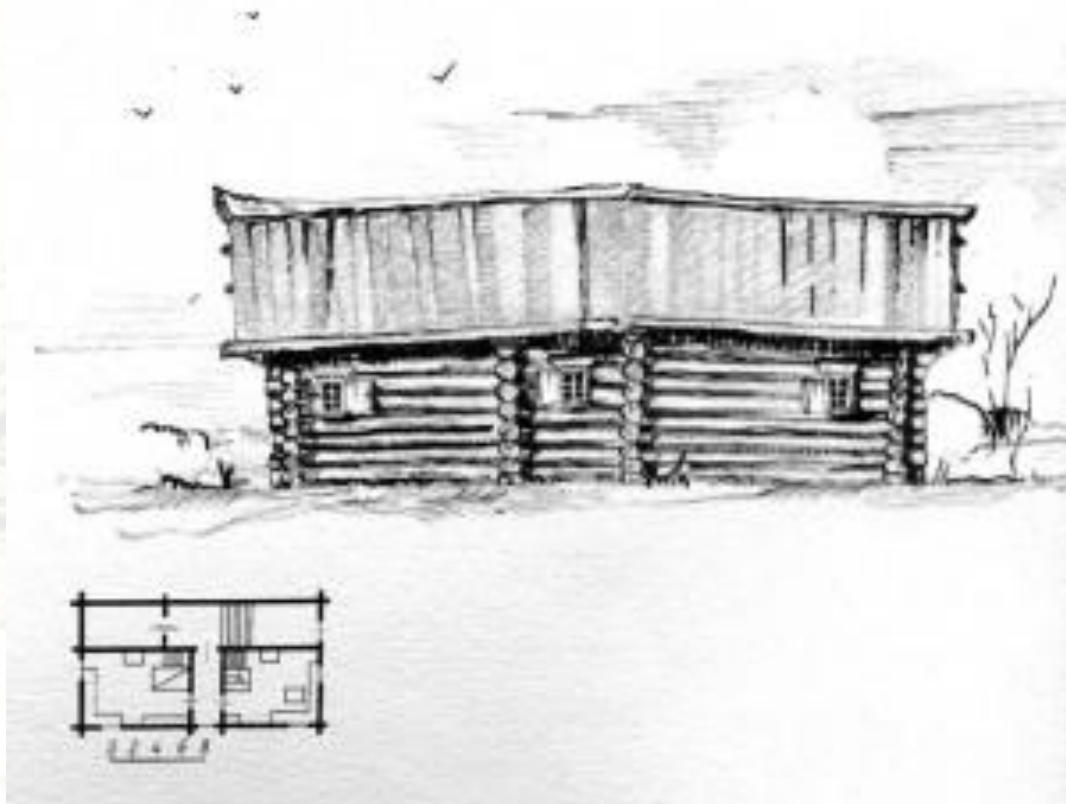


Изба клетью с подклетью (переходной тип к двухэтажным клетям)



# Изба со связью

Возникла из-за необходимости расширения помещения. К основному срубам прирубались сени, а потом еще одна клеть.



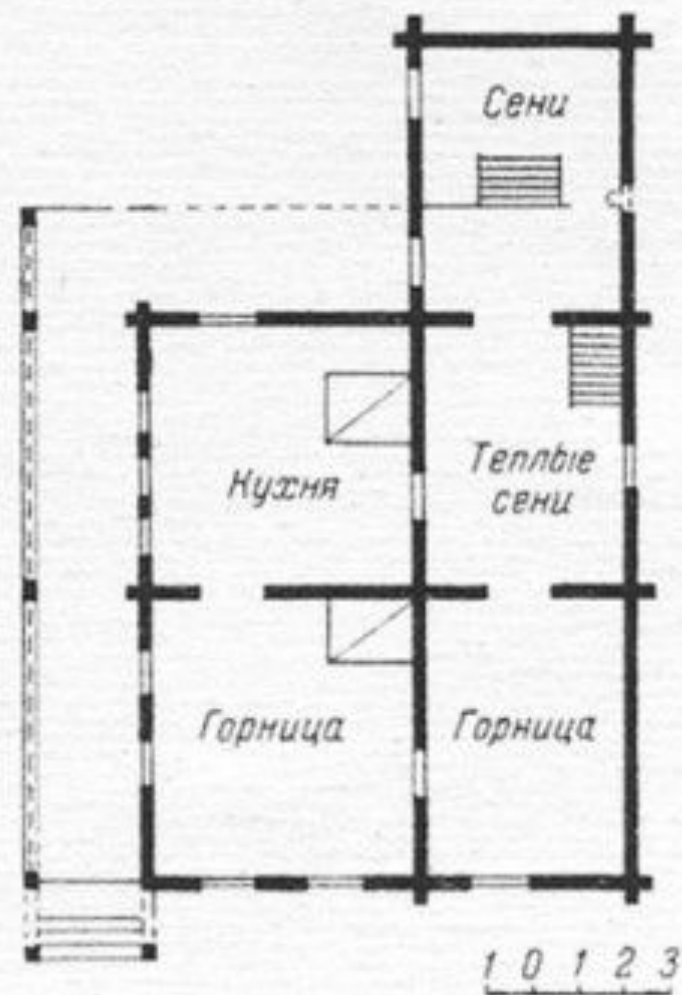
# Пятистенок

Представляет собой прямоугольный сруб, обычно размером 6х10 м, имеющий капитальную рубленую стену, которая делит его на две части.



# Шестистенок

В крестовой избе поперечная стена пересекается продольной образуя четыре помещения разделенные капитальной стеной.



# Двойные избы

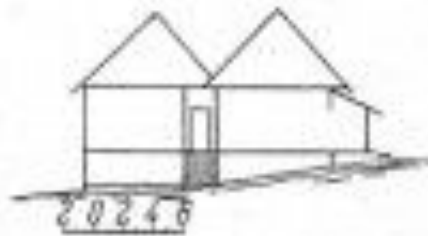
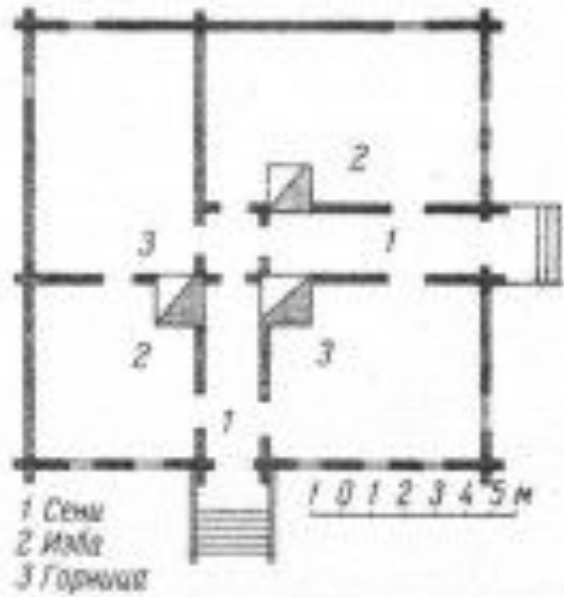
Объединение нескольких изб в одно целое.

Можно выделить три приема размещения двойных изб:

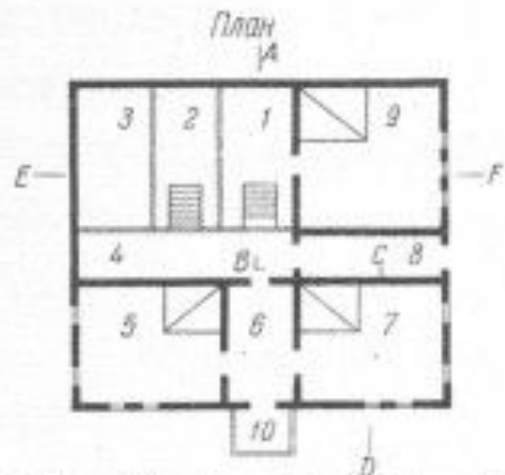
А – соединение двух жилых изб.

Б – соединение двух изб с использованием подклети одной избы в качестве помещения для крытого двора.

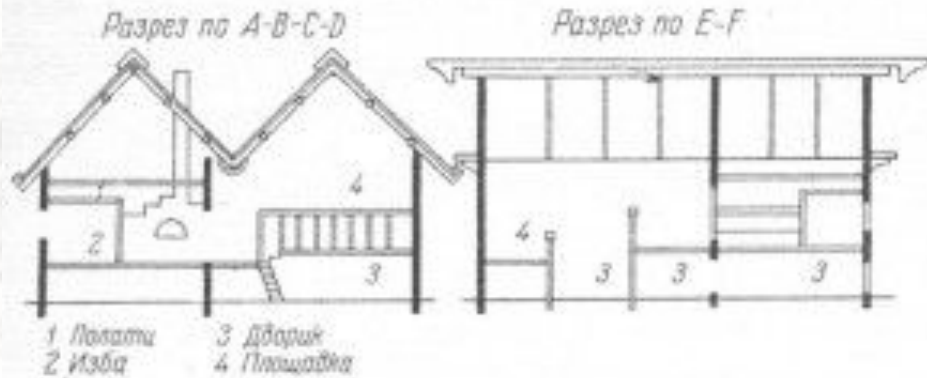
В – соединение жилой избы с крытым двором или сараем.



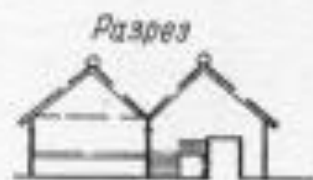
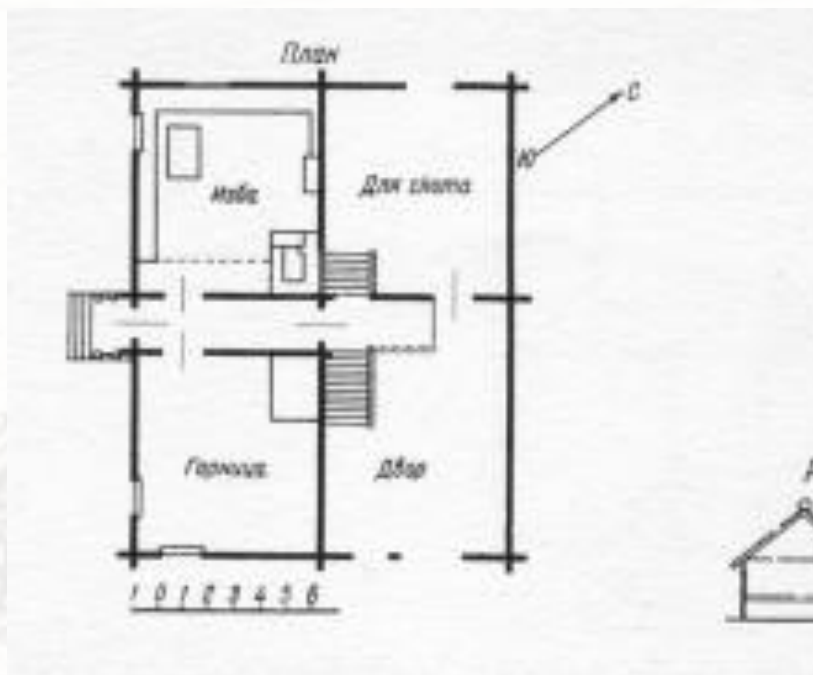
**Соединение двух жилых изб**



- |   |            |                     |
|---|------------|---------------------|
| 1 Площадка, внизу двора                   | 4 Площадка | 8 Кладовая          |
| 2 Дворик                                  | 5 Изба     | 9 Изба, внизу двора |
| 3 Площадка (летнее помещ.)<br>внизу двора | 6 Сени     | 10 Прилесье         |
|   | 7 Изба     |                     |



**Соединение двух изб с использованием подклети одной избы в качестве помещения для крытого двора.**



**Соединение жилой избы с крытым двором или сараем**

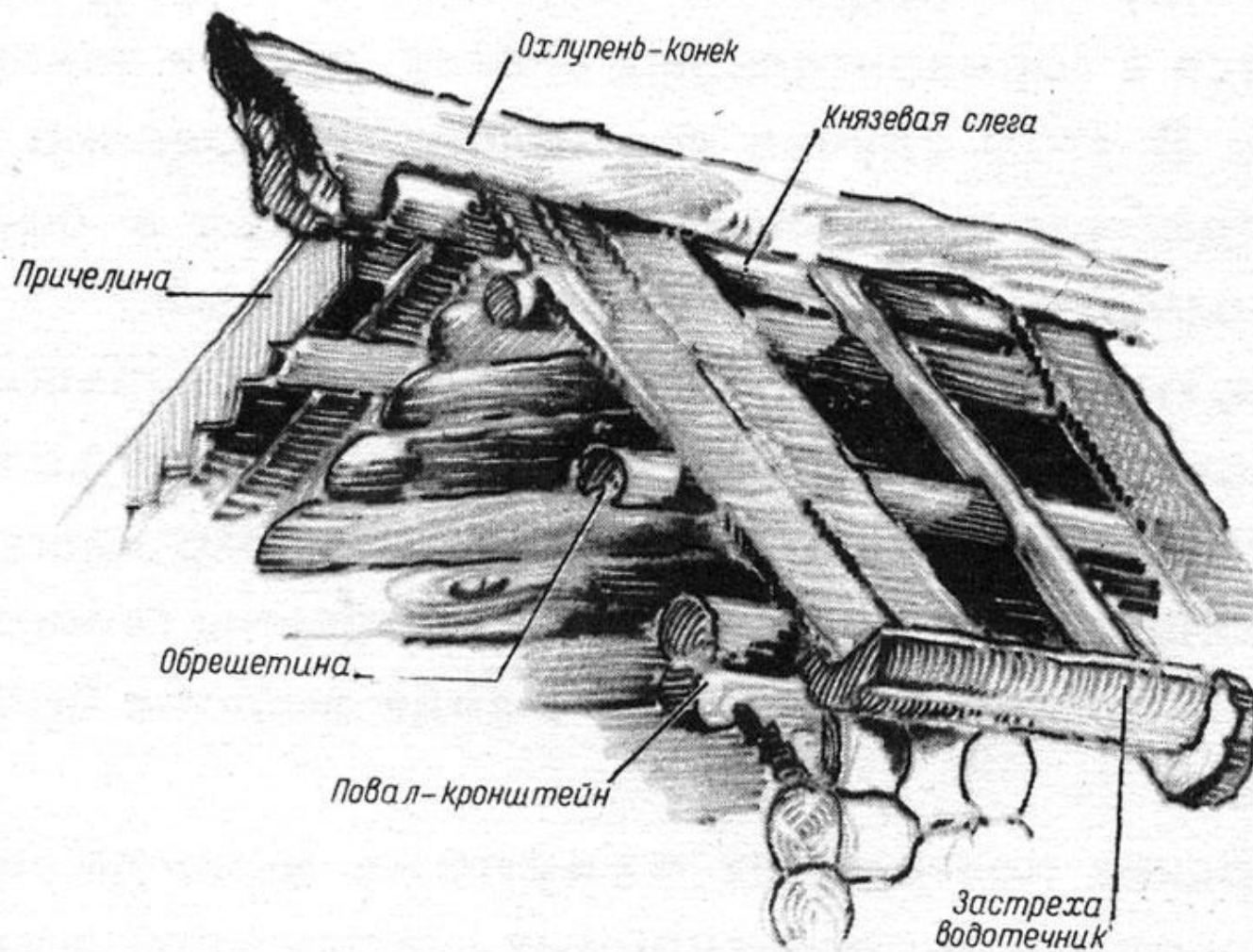
# Тройные избы

- Делятся по конструктивному признаку: когда три самостоятельных сруба ставятся рядом друг с другом, и соединение выпусками поперечных стен на расстоянии 80-150 см. для обеспечения связи между соседними срубами.
- По функциональному делению планировки можно выделить три схемы размещения помещений:
- А - жилая изба - крытый двор – сарай для скота.
- Б - изба – крытый двор – изба

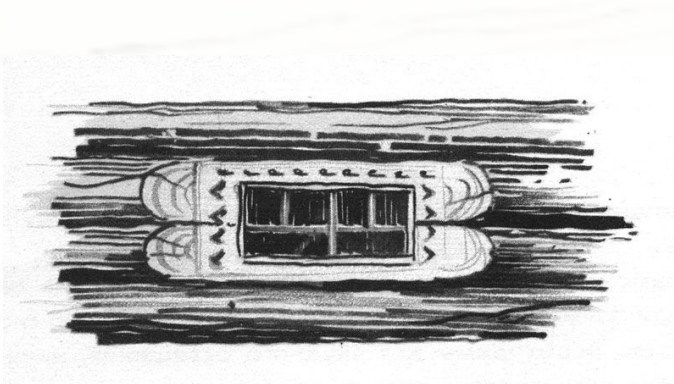




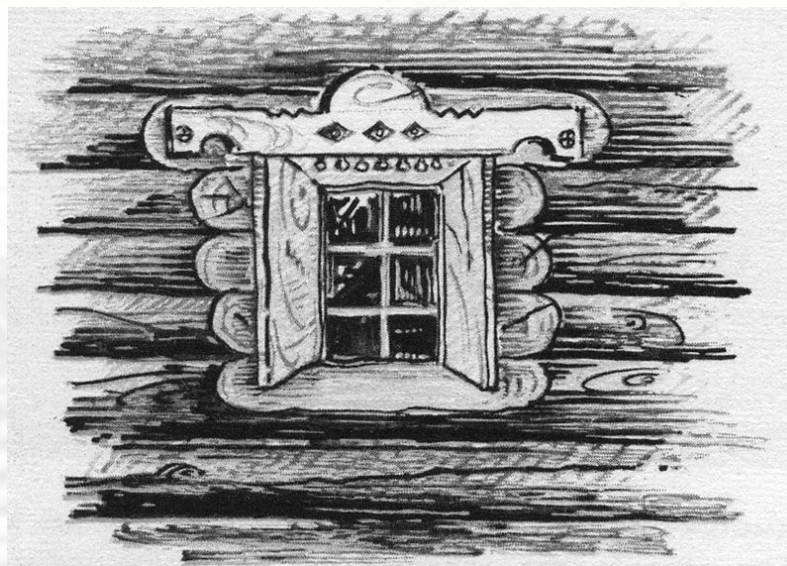
# Устройство крыши сибирской избы



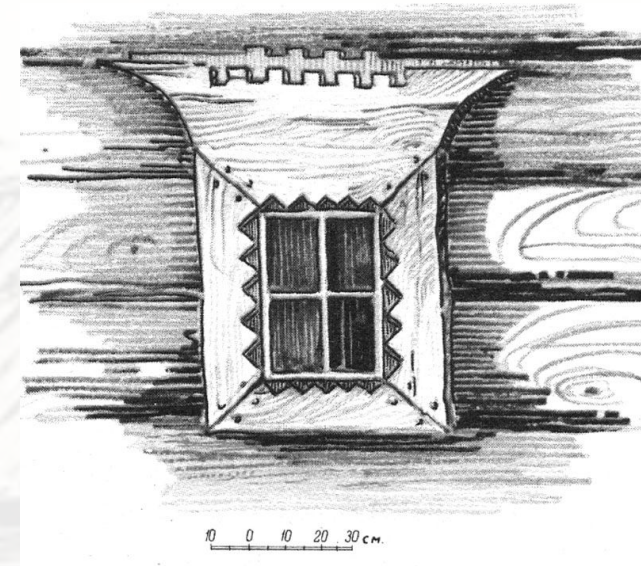
# Типы окон в сибирских избах



**Первыми**, самыми ранними были волоковые окна, выполнялись они вырубкой в полдерева в соседних бревнах. Высота окна делается по размеру диаметра бревна, обычно 30-40 см.



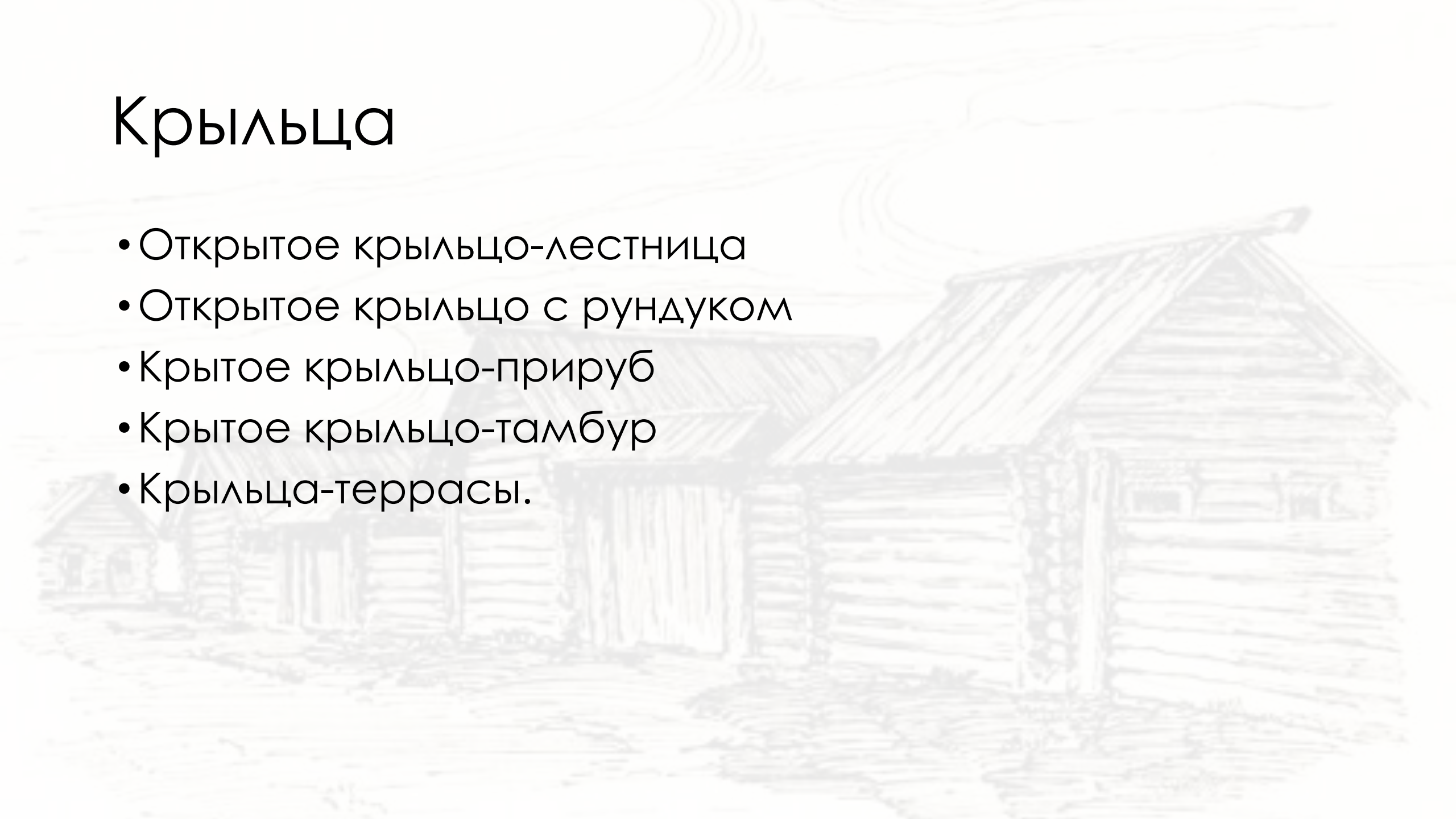
**Второй тип** окон, это окна обрамленные с трех сторон колодой из массивных брусьев, которые соединялись на ус между собой и врубались в нижние бревно.



**Третий тип** коробка выполненная из более тонкого материала, закрывает оконный проем с четырех сторон. Оформляется накладным наличником, прикрывающим щель между коробкой и бревнами сруба по всему периметру.

# Крыльца

- Открытое крыльцо-лестница
- Открытое крыльцо с рундуком
- Крытое крыльцо-прируб
- Крытое крыльцо-тамбур
- Крыльца-террасы.



# Открытое крыльцо-лестница

Размещено перпендикулярно или параллельно избе, лестница защищена односкатной крышей с небольшим уклоном, закрепленной к стене избы с одной стороны и к столбам-опорам с другой.



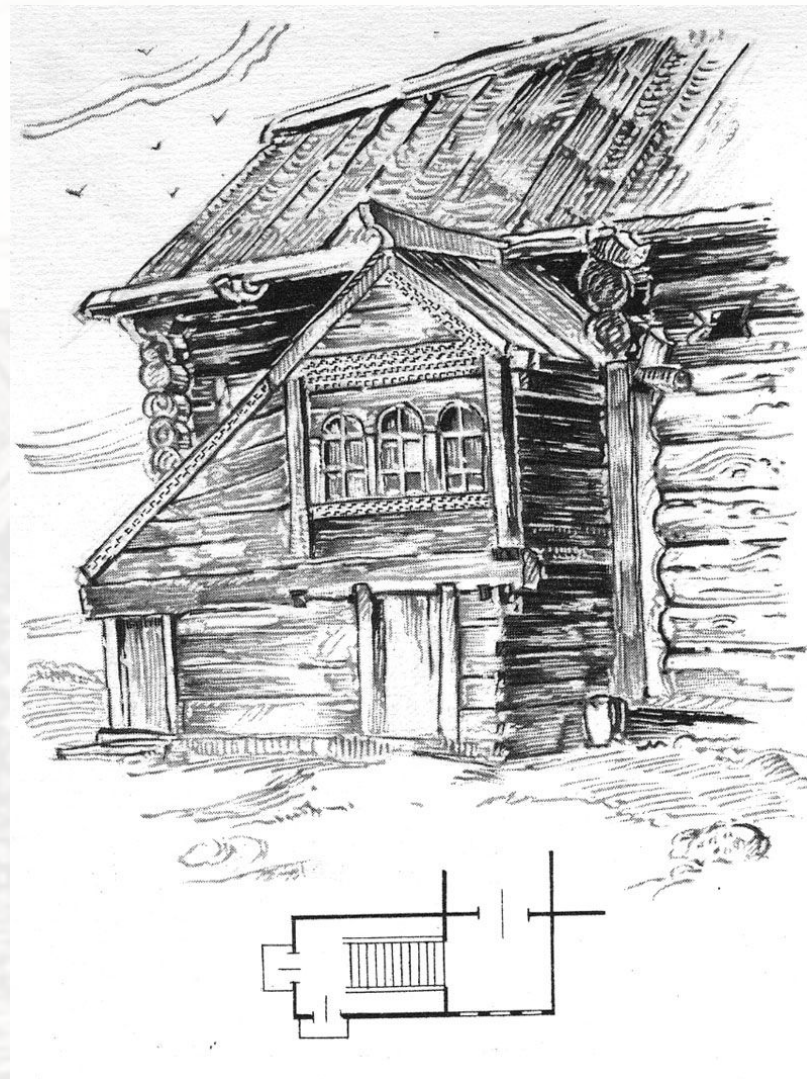
# Открытое крыльцо с рундуком

Рундук расположен над верхней площадкой крыльца, покрытого двухскатной крышей.



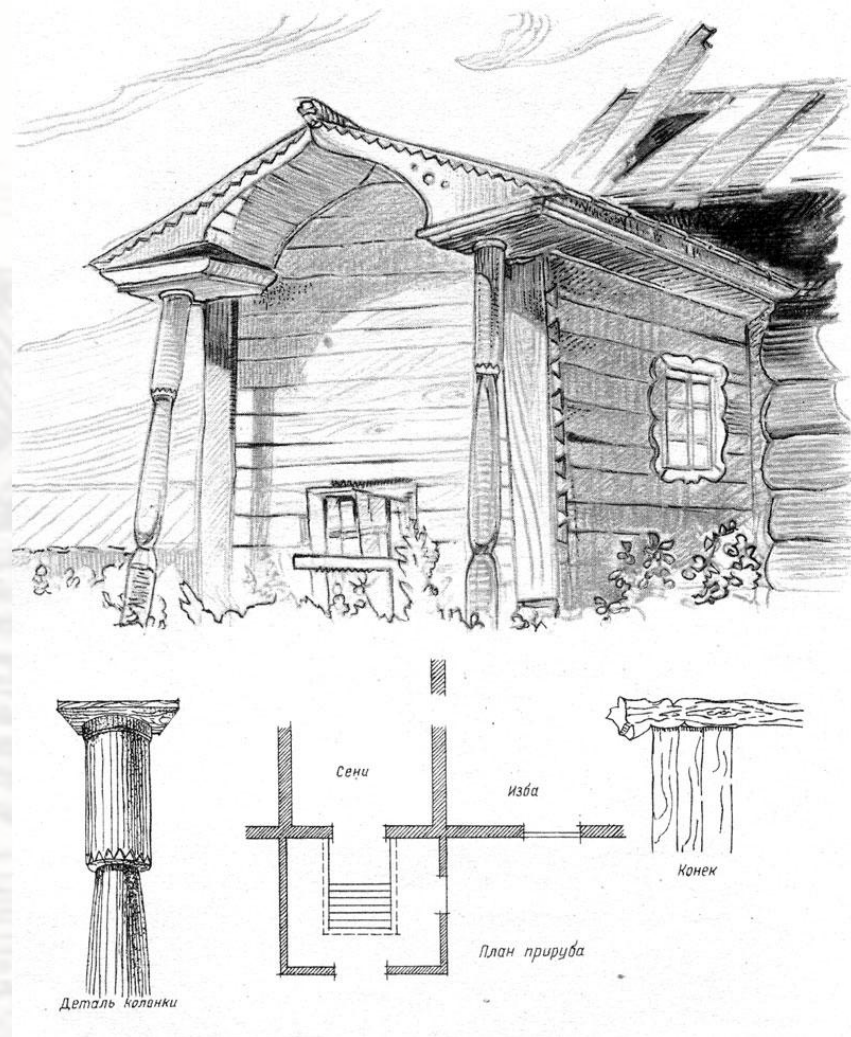
# Крытое крыльцо-прируб

Лестница в таких крыльцах расположена параллельно срубам. Нижняя часть крыльца обычно делается из сруба и имеет две двери, одна ведет на лестницу, другая в подклеть. Лестничные марш и верхняя площадка крыльца зашиваются тесом, на верхней площадке устраивают оконные проемы.



# Крытое крыльцо-тамбур

- Это более поздний тип крылец, пришедший из городского зодчества. Лестница находится в небольшом прирубке, крытым двухскатной кровлей, тимпан фронтона крыльца украшает дуговая или килевидная вырезка.





# Крыльца-террасы



Расположение террас могло быть различным, они делались вместе с крыльцом или могли быть на противоположной стороне дома, со входом только из сеней или избы.

# ИСТОЧНИКИ

- Ащепков Е.А. Русское народное зодчество в Западной Сибири.-М.,1950 г.-138 с.
- Материалы сайта «Музей дерева» URL: <http://m-der.ru>

