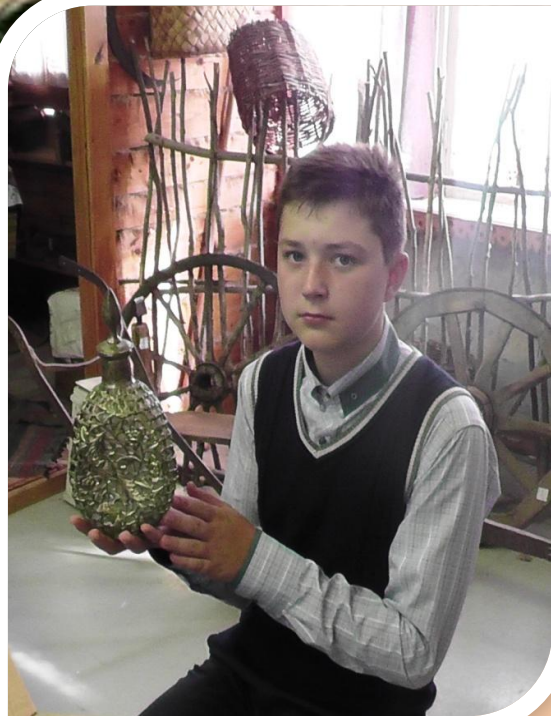


Исследовательская работа
Буддийский сосуд





Подготовил:
Новиков Владимир
учащийся 7 класса
МКОУ «Основная
общеобразовательная школа»,
д. Беляево Юхновского района
Калужской области

Руководитель:
Хибель Татьяна Сулловна
учитель истории,
руководитель школьного музея
МКОУ «Основная
общеобразовательная школа»,
д. Беляево Юхновского района
Калужской области





Описание краеведческой находки

- **Название предмета:** буддийский сосуд
- **Инвентарный номер:** 436
- **Источник поступления:** известен (в дар от жителя села)
- **Подлинность:** подлинник
- **Наличие легенды:** предположение
- **Надписи:** нет
- **Материал:** стекло в металлической оправе
- **Техника исполнения:** стекло, серебро, стеклодувная техника, гравировка, [литье](#)
- **Размеры:** высота: 29 см, ширина: 7,9 см

10. Форма и устройство:

буддийский сосуд: сосуд стеклянной формы, 3-х-гранной формы с вогнутыми стенками.

Горло цилиндрической формы, с губами в металлической оправе.

Тулово плотно оплетено металлической сеткой с фигурным растительным орнаментом.

Крышка сферической формы с ручкой в виде закрытого цветка тюльпана.

11. Датировка: начало XX века

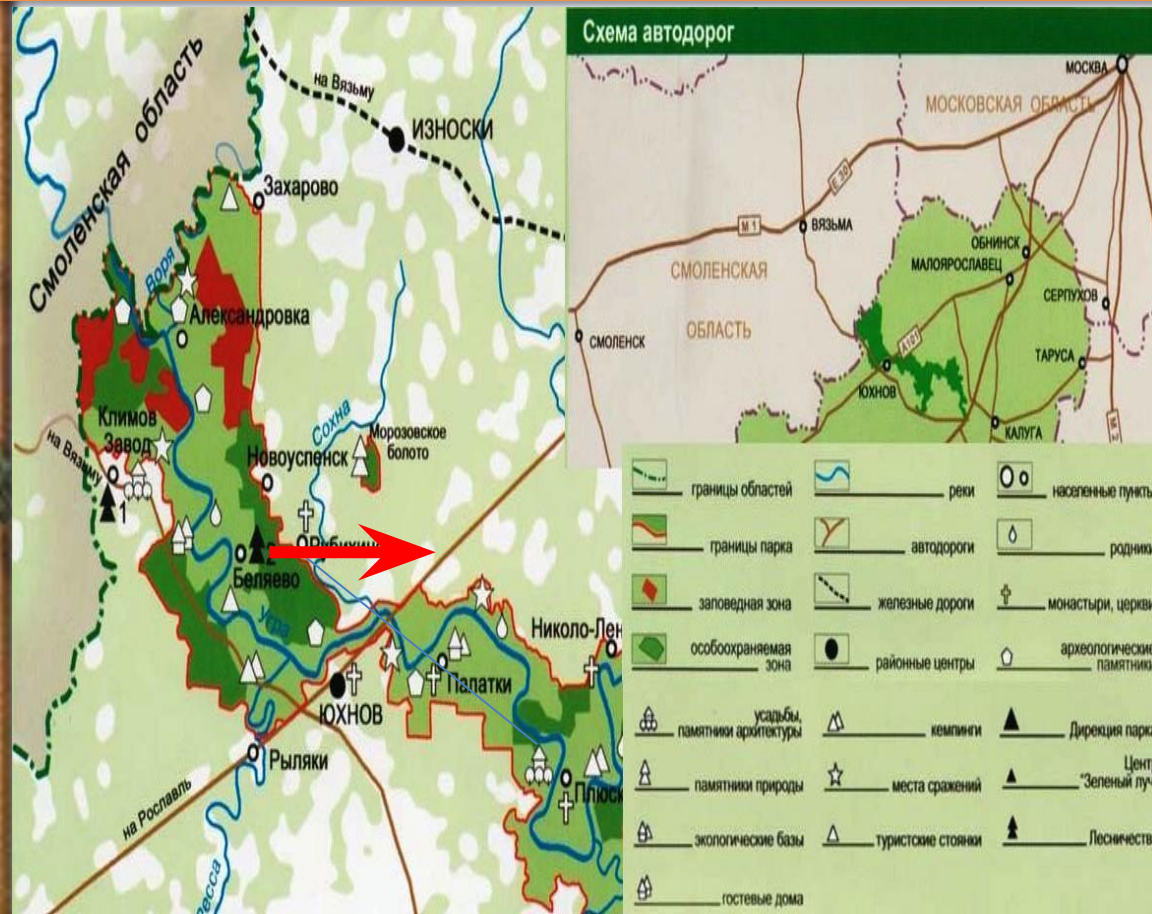
12. Местонахождение: МКОУ «Основная общеобразовательная школа», д. Беляево Юхновского района Калужской области в историко – краеведческом музее имени 194 –й стрелковой Речицкой Краснознамённой дивизии.

13. Сохранность: удовлетворительная серебрение местами утрачено.

14. Включение предмета в музейную экспозицию школьного музея.



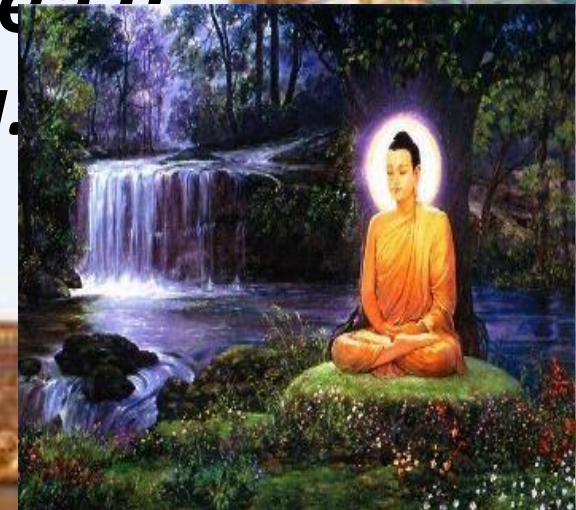
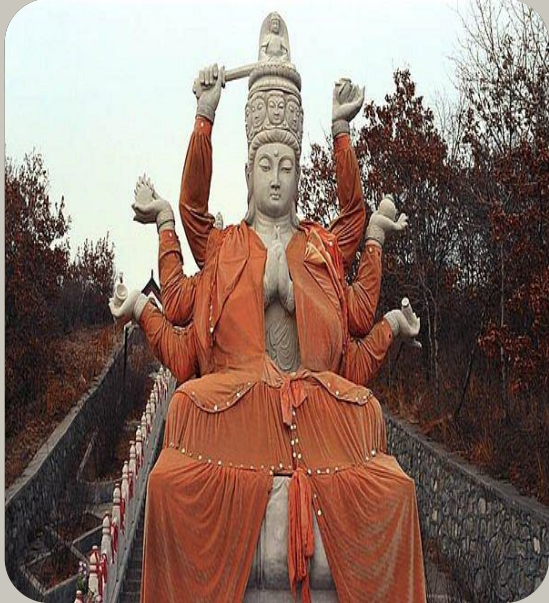
• Буддийский сосуд найден в селе **Рубихино**, на территории Гжатского тракта.



• Гжатский тракт был торговой дорогой, значит, среди товара мог оказаться и буддийский сосуд.

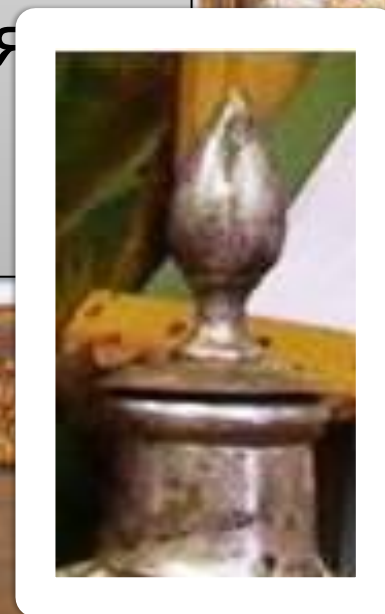
- **Буддийский сосуд** напрямую связан с буддийской религией

В традиционной религии буддизма, данный сосуд является символом долгой жизни и здоровья, а также символом богатства и благосостояния.



Крышку сосуда венчает цветок тюльпана.

- В одной древней восточной сказке рассказывается об удивительных свойствах Тюльпана. Будто в бутоне **ольпана хранилось Счастье**. Тюльпаны приносят счастье, поэтому люди на Востоке дарят эти цветы тем, кому хотя бы пожелать благополучия и процветания.



**Практическое значение моего
небольшого исследования
состоит в том, что этот
материал может быть
использован при проведении
экскурсии по теме «История
Гжатского тракта», в урочной и
урочной деятельности
школы.**



Областной конкурс на лучшую краеведческую
находку года

Номинация «Этнография»

Буддийский сосуд

Подготовил:

Новиков Владимир

учащийся 7 класса

МКОУ «Основная

общеобразовательная школа»,

д. Беяево Юхновского района

Калужской области

Руководитель:

Хибель Татьяна Сулловна

учитель истории,

руководитель школьного музея

МКОУ «Основная

общеобразовательная школа»,

д. Беяево Юхновского района

Калужской области

2014 год