

КЕМЯЛГЫ

Кемәлһн

Кезэнэ күүкнэ хүрм ирсн һазрт худнран,
шин элгэн нэрэр шинжлдг бээсмн. «Күүнэ
һазрт, хэр улст мууһан үзүлхмн биш» гиж
заадг. Тегэд чигн күн баһасн авн кесг зүсн

эрдм

дасдг, цецн, мергн үг тодлдг, хальмг

улсиннь,

отг-нутгиннь тууж сээнэр меддг болхар

зүткдг бээсмн. Тер эрдмин нег зүүлнь –

кемэлһн,

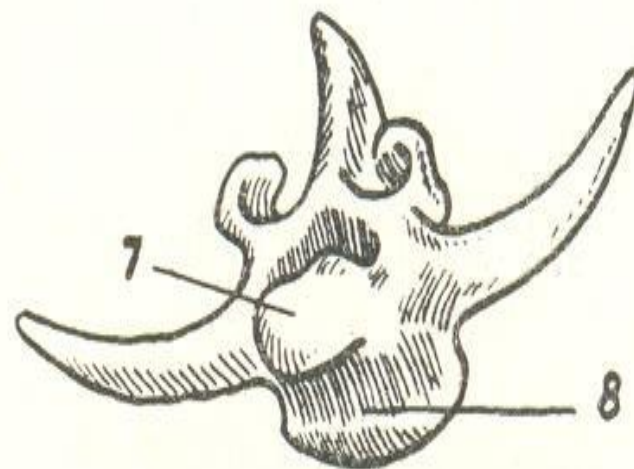
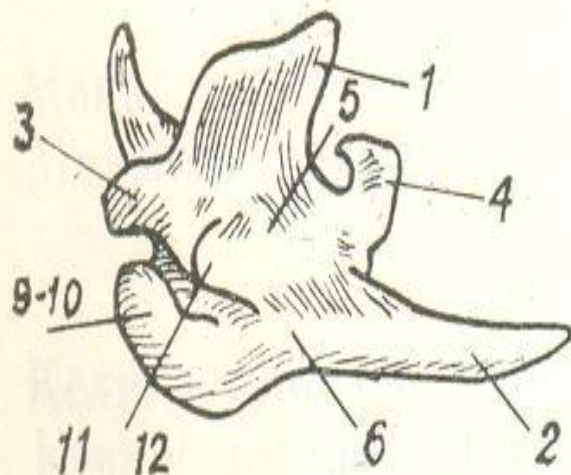
эсклэ яс кемэлһн, нурһ кемэлһн чигн гиһэд

келдг.

**Яс кемэлһн гисн хөөнэ нурһна ясна тускар
келлһн.**

**Кезэнэ күүкнэ хүрм ирсн һазрт худнран, шин
элгэн нэрэр шинжүлдг бөөсмн. Тер эрдмин
нег зүүлнь – кемэлһн.**





-Орчлцгин йосн, Өөрдин заң, эн нурһ кемәлһж өгтн, залу ах! – гиж сурдг бәәсмн.

Худ өвгн ясиг модн шораснь бәрәд, иигж эклдг бәәсмн:

- 24 нурһни хөөт бийд урһсн, хөврцг ясни деед бийд үүдсн, 9 шинж бер тогтсн яр хар ясн гиж кемәдг.

- Пө, пө! Басл олн шинжтә ясн гиһит!

Ясна шинжс

- 1.Алтта Алг уул.
- 2.Хурдн хут бүргдин живр.
- 3.Арнзлын соя.
- 4.Беркт көкт тээһн нохан чикн.
- 5.Тальвн Цаһан ташу.
- 6.Урмблин Улан һол.
- 7.Төдгт Хар баатрин мацна.
- 8.Нальш мөңгн эмэл.
- 9.Сән эмин сээр.

Үгин көдлөмш

- Хут бүргд – беркут
- Хул – кулан
- Түмн – 10 тысяч
- Бум – 100 тысяч
- Зандн модн – сандал
- Ярна модн – кизиловое дерево



**Үчүкн ясн тиим олн
шинжтэ. Эн шинжин тускар
келэд йовдг келн сээхн,
өгжэлэд келдг күн мергн.
Ова ясн уул болж, ясна хойр
живр – бүргдин живрлэ эдл,
судл нүкнь ик уста хол...
Эн соньн сээхн дүнцүл.
Кемэлһнд хуучна цагин
бээц медүлгч, туужла
залһлдата чигн хара биш
олн үг шингрж үлдж.**

Эрнжэнэ
Константин
(1912-1991) – нертэ
бичэч,
амн үгин зөөрин
хадһлач, хээртэ
харулч, билгтэ
келмрч. Бичэчин
герэсн: хальмг
келэн, амн үгин
зөөрэн дурлх,
эңкрлх, медх, дасх,
өргжүлх...



Сурврумуд болн даалхвр:

- Ямаран яс кемэлхдг бээсмн?
- Кезэ эн сөрлнн олзлгддг бээсмн?
- Ясна кемэлх юунла дүнцүлж нерэддг бээж?
- Ямаран һазрин, аңгин, урһмлын, малын нерд кемэлһнд харһна?
- Эн шинжлһн юуһарн өвэрц?
- Урдк цага жирһлин тускар ю келж болх?
- Кемэлхдг нурһна яс шинжлж кемэлһтн.