

Школьный двор – моя страна

Цель: Создание модели озеленения и благоустройства пришкольной территории с учётом нового подхода к цветочно-декоративному оформлению, формирование у каждого участника педагогического процесса внутренней потребности в защите и преумножении природных богатств, создании и поддержании прекрасного вокруг себя.

Задачи:

- 1. Привлечение педагогов, учащихся школы и всего персонала к вопросам улучшения эстетического оформления школы.
- 2. Выявление возможностей использования пришкольной территории для эстетического, экологического воспитания, ведения здорового образа жизни.
- 3. Формирование навыков и принципов осознанного, экологически целесообразного поведения в природе, культуры общения с окружающим миром, развитие эстетического и эмоционального отношения к природе;
- 4. Обучение школьников практическим способам и методам благоустройства дворовой территории, внедрения современных достижений в области ландшафтного дизайна;
- 5. Активная пропаганда природоохранных знаний среди учащихся, персонала школы, родителей и гостей школы, приобщение широкого круга детей и взрослых к сохранению и приумножению природных ресурсов.

Школьный двор – моя страна

- **Считаете ли вы проблему благоустройства территории школы актуальной?**

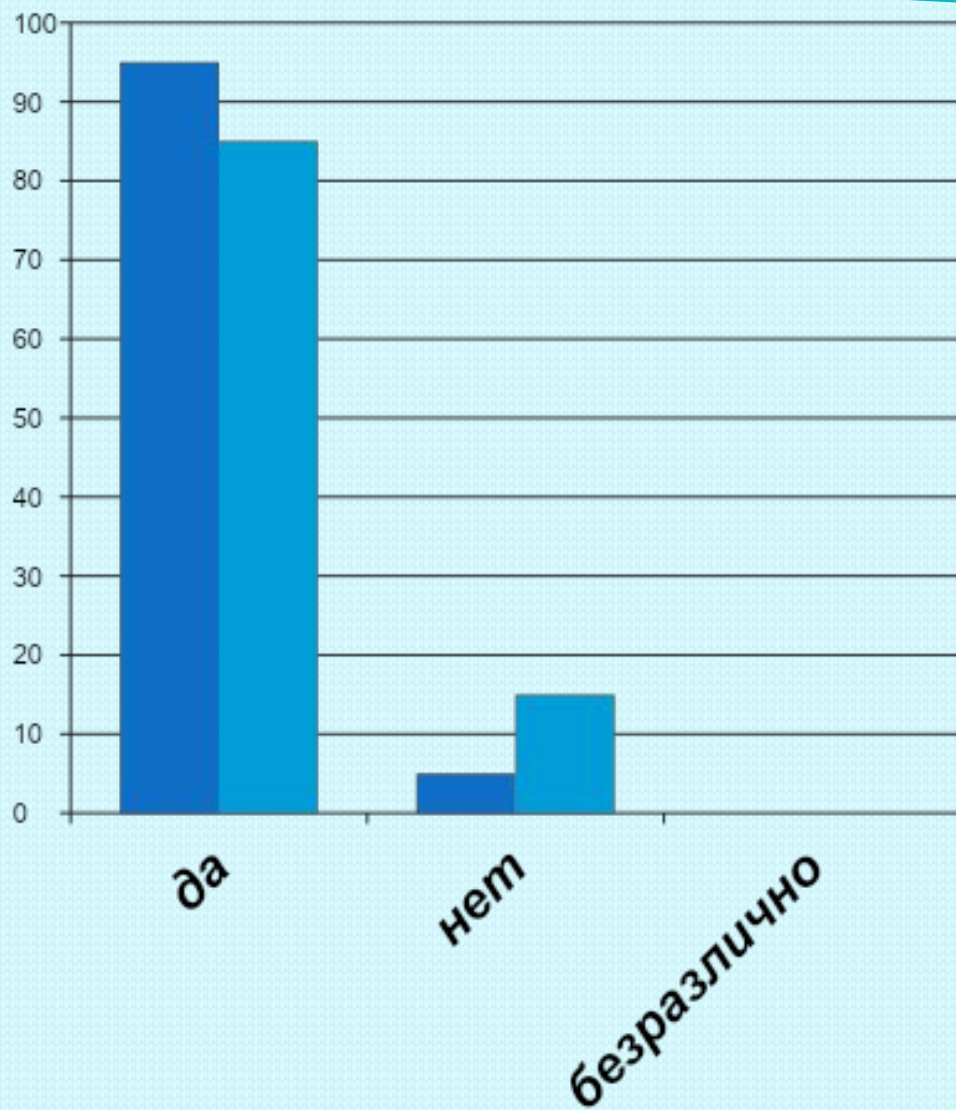
1. да 2. нет 3. безразлично

- **Что вам хотелось бы создать на территории школы?**

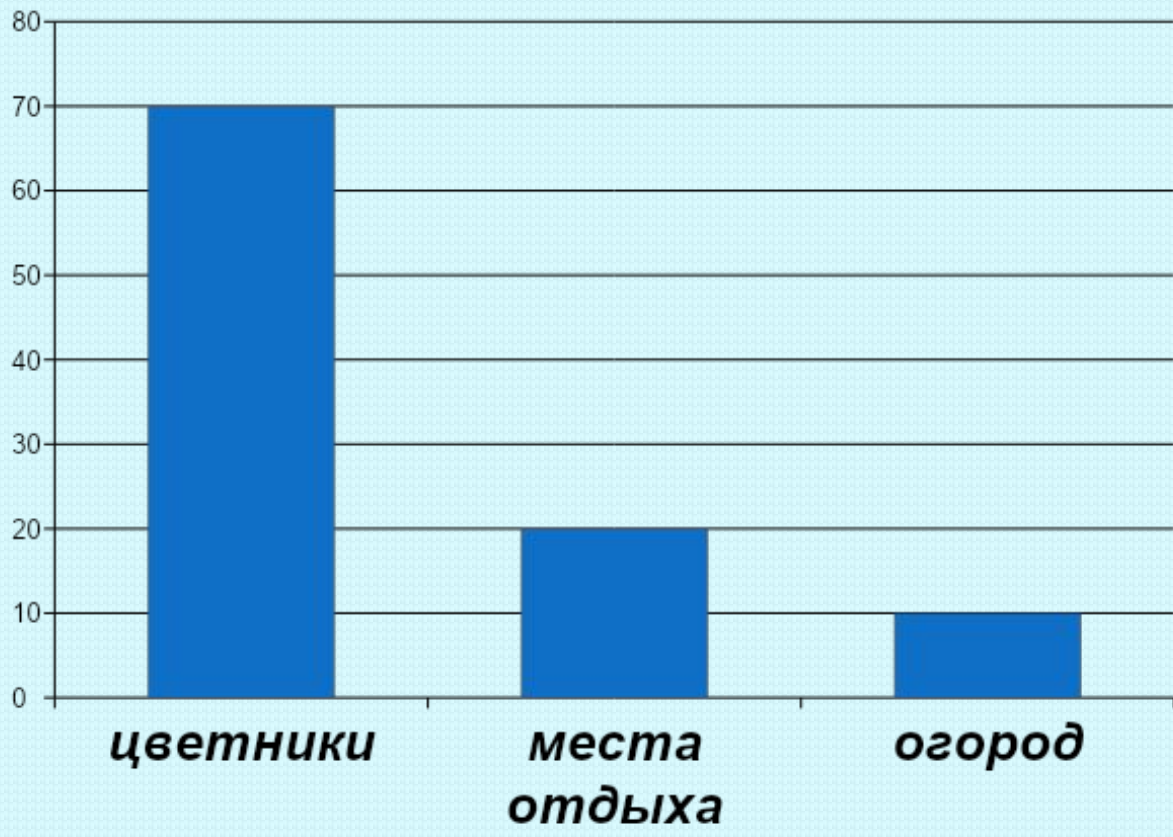
1. цветники 2. зона отдыха 3. огород

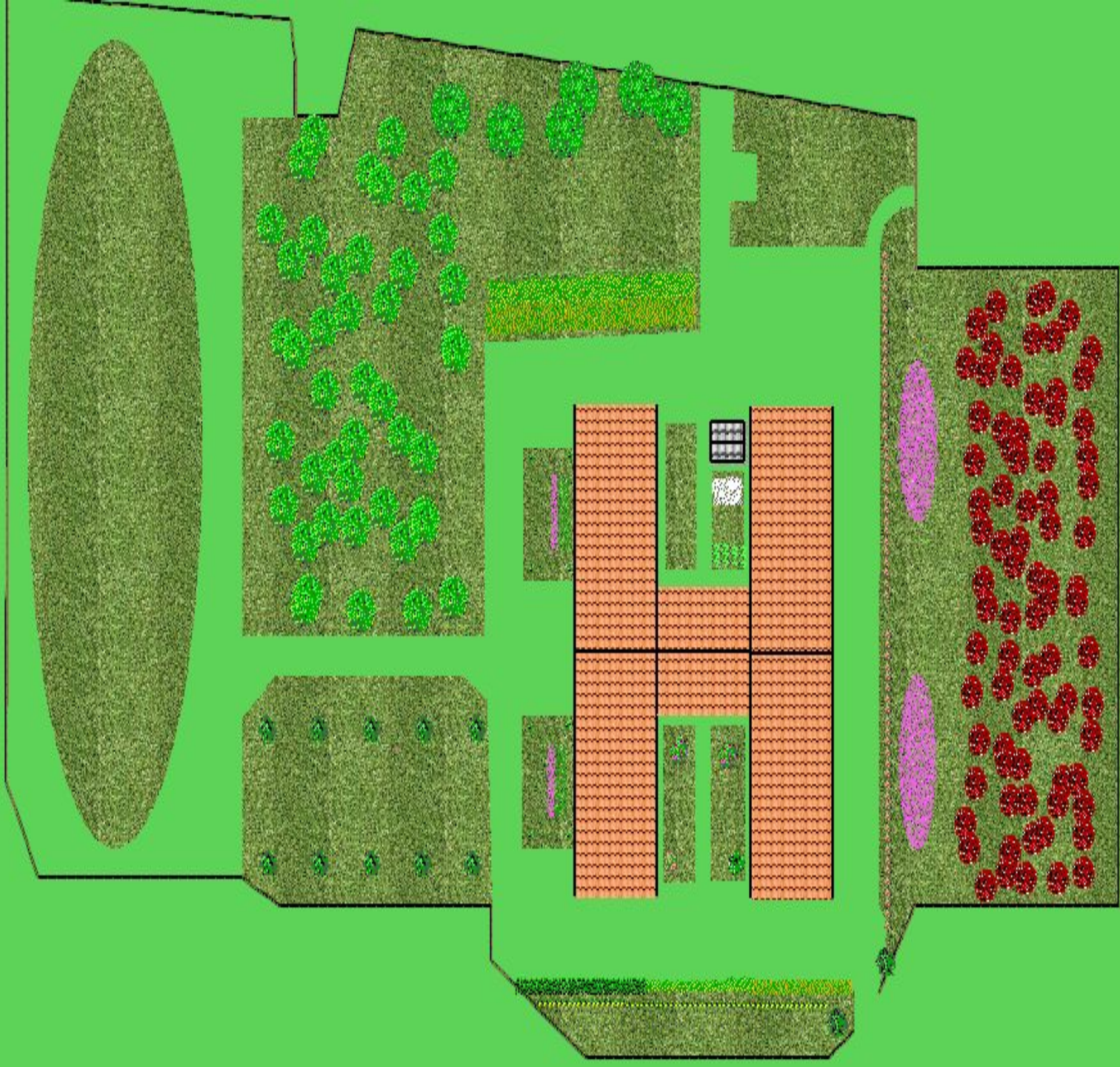
- **Хотели бы вы принять участие в благоустройстве территории?**

1. да 2. нет

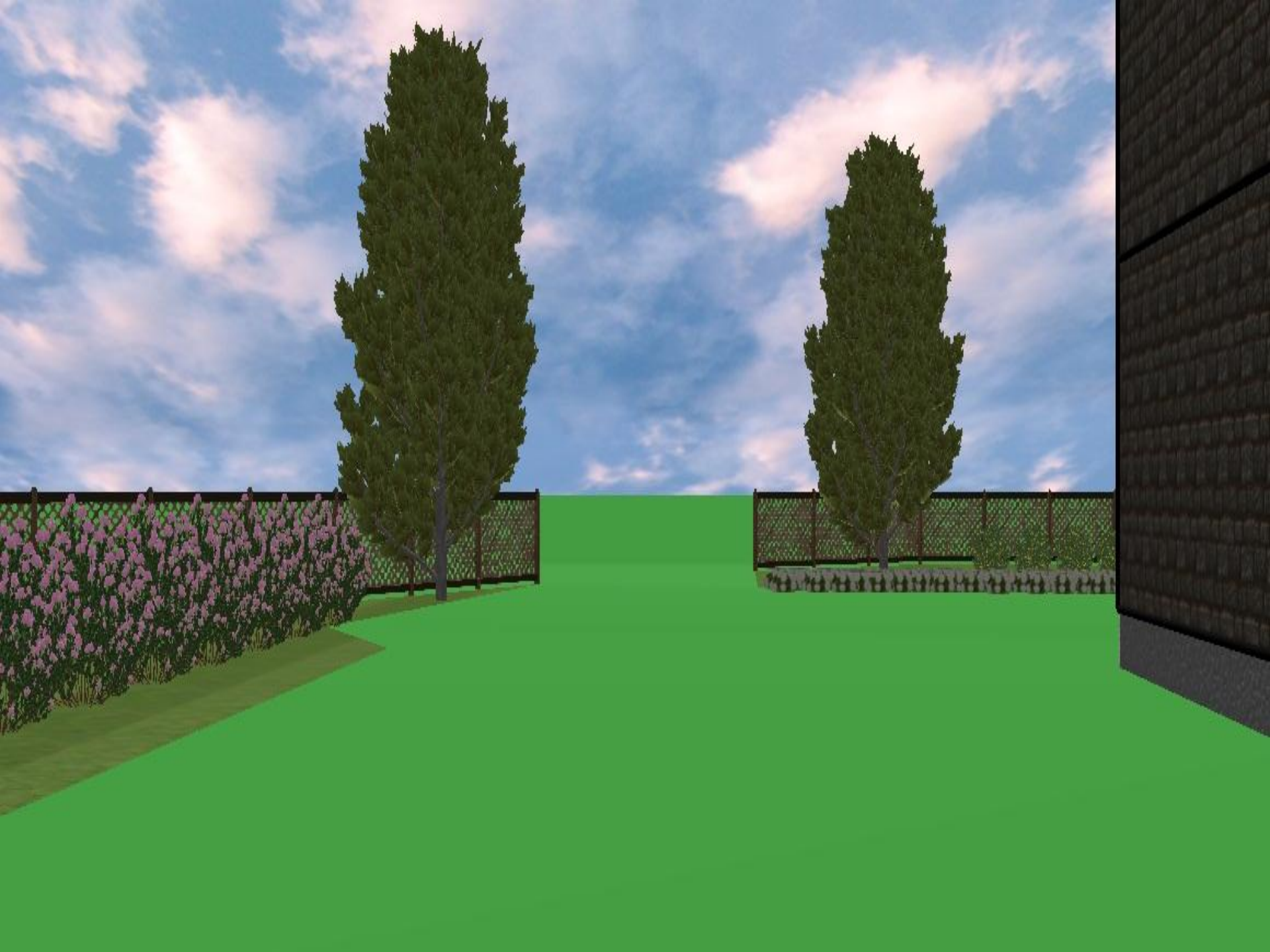


1. Считаете ли вы проблему благоустройства территории школы актуальной?
1. Хотели бы вы принять участие в благоустройстве территории?















06/05/2014 15:12



06/05/2014 15:11











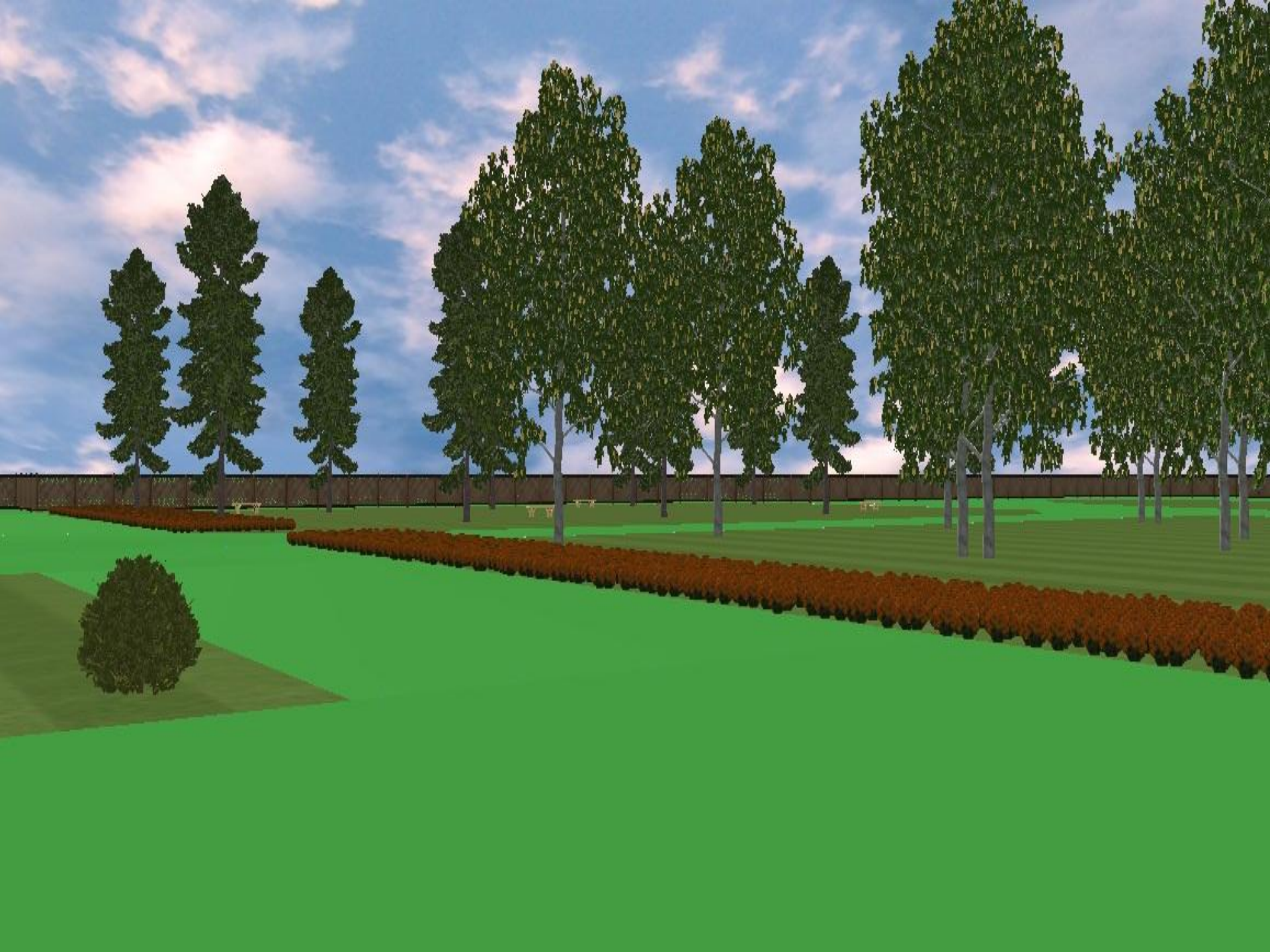




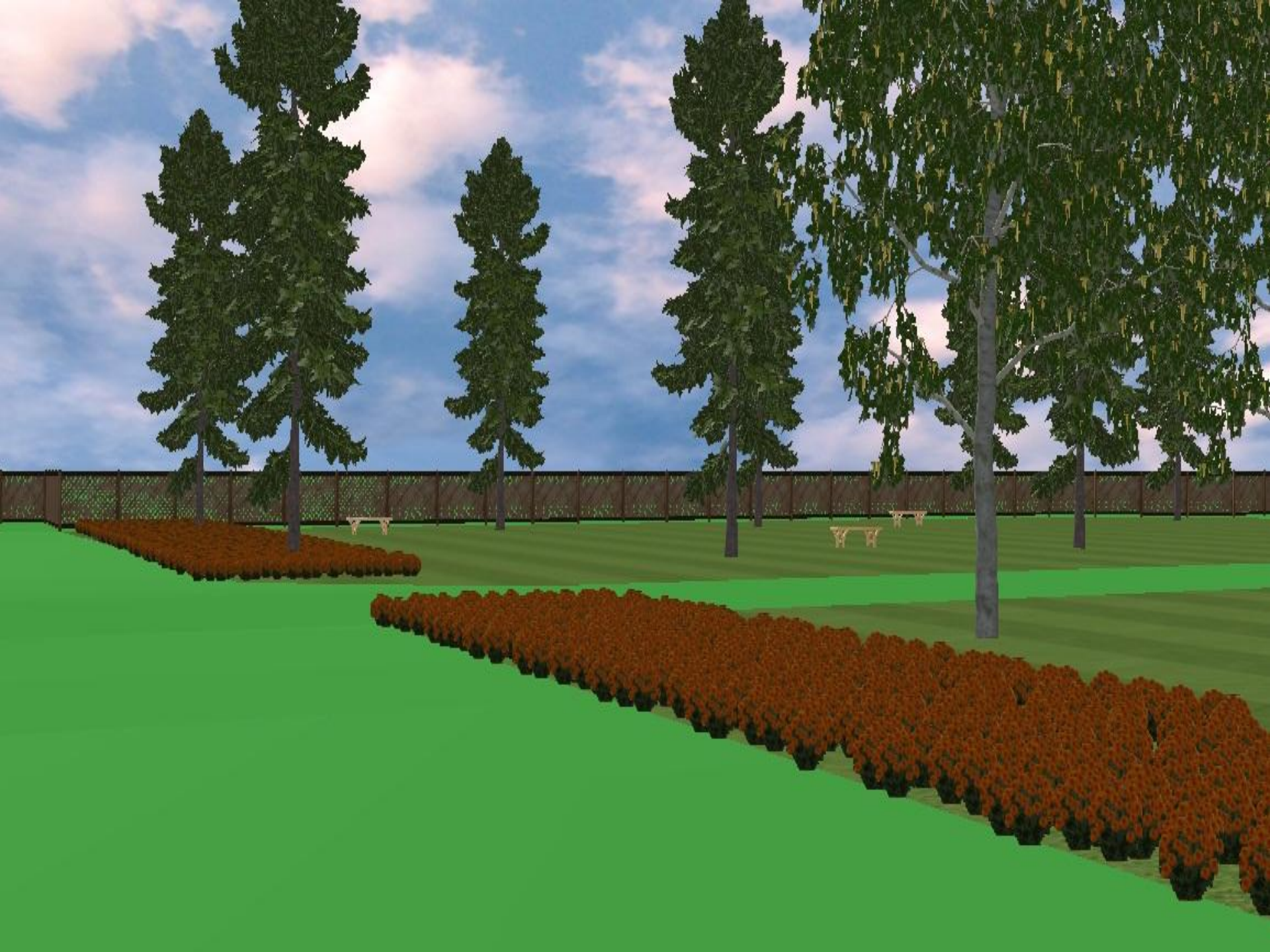
06/05/2014



06/05/2014 15:08









06/05/2014 15:09



Бархатцы



**Петунья -
свет яркий ,
полив обильный в утренние и вечерние часы.
Период цветения май -август**



Тюльпан

Норма расхода воды при поливе должна быть такой, чтобы влага проникала в зону залегания основной массы корней. Во время бутонизации, цветения и недели две после цветения поливы должны быть регулярными и обильными. В солнечную погоду желательно избегать попадания влаги на листья тюльпанов, чтобы не вызвать ожогов.

Период цветения конец апреля - май



Лилейник

может расти в тени, полутени, но только на хорошо освещенном участке его цветение будет массовым и обильным. Лучшими условиями для выращивания лилейника можно считать такие, когда верхний слой почвы на уровне развития розетки листьев будет сухим, а на глубине 20-30 см, где располагаются всасывающие корни — влажным. Для этого нужно просто разрыхлить верхний слой почвы.

Период цветения июнь –июль.





Ирис -
светлюбивое растение.
Полив умеренный ; цветут
июнь -июль

Сальвия -
свет яркий,
полив утро – вечер,
период цветения июнь –август



Лобелия.

Свет яркий, рассеянный.

Полив умеренный. вечерний –утренний.

Период цветения июнь-август



Спирея розовая.
Свет яркий.
Полив умеренный.
Период цветения май –
июнь.



Кохия
Свет яркий
Полив умеренный, утром и
вечером.



Туя.

Особого ухода не требует,
полив утром и вечером по мере
подсыхания почвы.



Работы по поддержанию санитарного состояния территории школы.	В течение года.
Месячник «Санитарная пятница».	сентябрь
Подготовка посадочного материала – семян овощей и цветов.	сентябрь
Подготовка грунта для рассады.	сентябрь
Осенняя обработка почвы: перекопка, внесение удобрений в почву.	октябрь
Санитарная вырубка старых деревьев, кустарников.	октябрь.
Приобретение и подготовка садово-огородного инвентаря.	ноябрь
Разработка проектов благоустройства школьной территории, озеленения и рационального использования пришкольного участка.	январь.
Уборка урожая, сбор семян	В течение лета.