

Знаменитости экономической науки

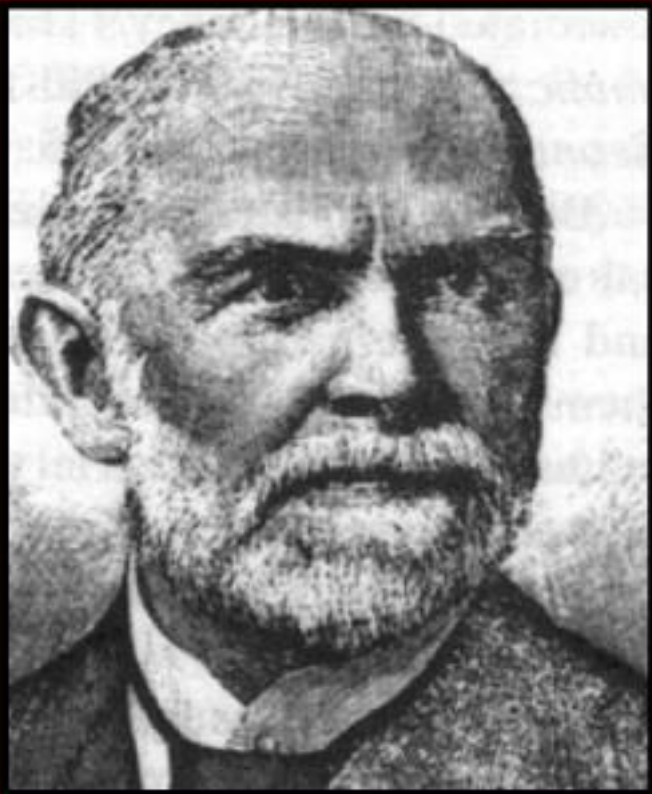


Эрнст Энгель – немецкий ученый

Родился 26.03.1821г. в Дрездене,
умер в 1896 г.

- Основным предметом его исследований стала структура бюджетов рабочих семей.
- Основал в Дрездене первое Ипотечное страховое общество.
- Написал много трудов по статистике.
- «Книжка счетов домохозяйки и ее значение в экономической жизни нации» (1861г.)
- Изобрел карточную систему сбора статистических данных.

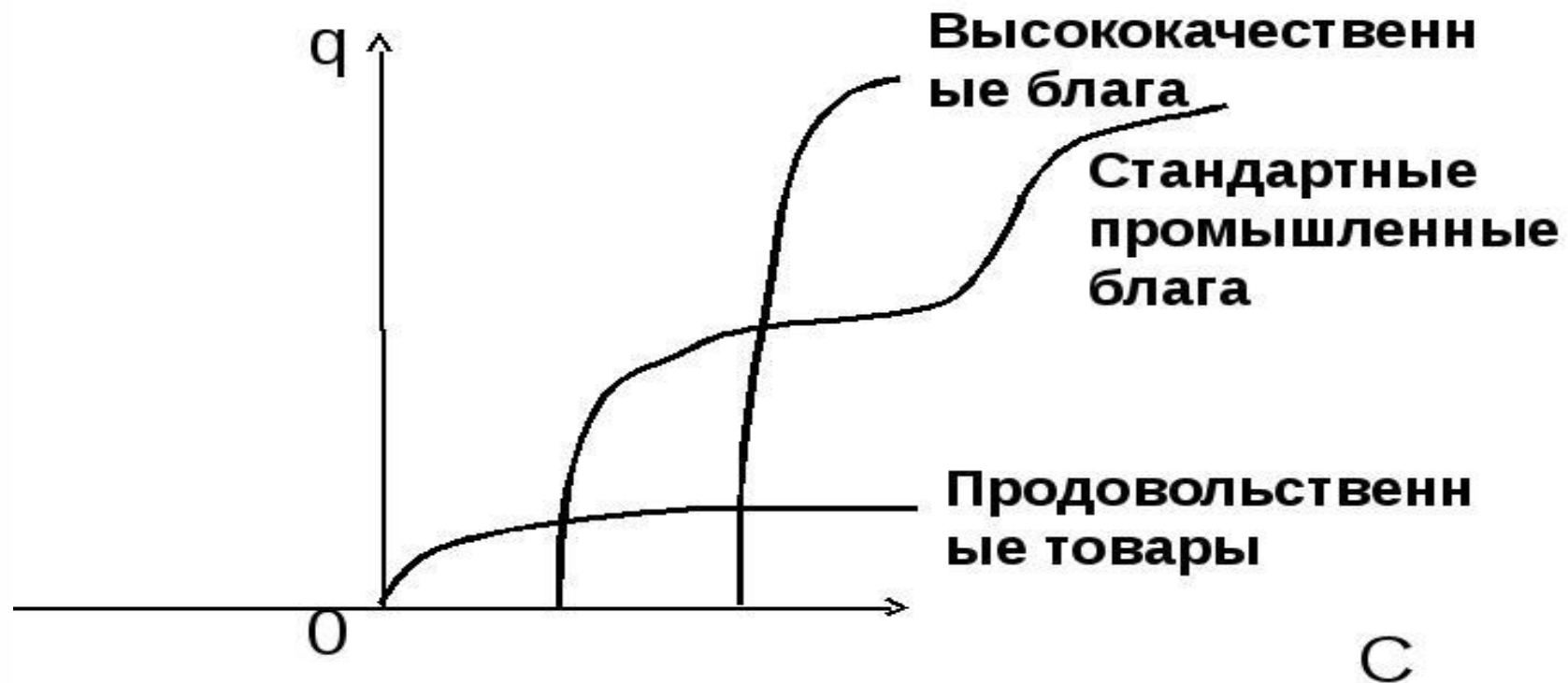
Эрнст Энгель



ЗАКОН ЭНГЕЛЯ:

С ростом доходов семей удельный вес расходов на питание снижается, доля расходов на одежду, жилище и коммунальные услуги меняется мало, а доля расходов на удовлетворение культурных и иных нематериальных нужд заметно возрастает.

Кривые Энгеля для различных благ



Ирвинг Фишер

(1867—1947), американский экономист, математик и статистик. Разрабатывал теорию капитала, дохода и процента.

В книге "Покупательная способность денег" (1911) развил количественную теорию денег и предложил ее формулу.

Объяснял инфляцию через рост выпуска денег.

"Хуже печатного станка только гильотина".



Ирвинг Фишер – американский экономист.

Родился 27.02.1867г. В Нью-Йорке,
умер в возрасте 80 лет (29.04.1947г.)

- Уделял особое внимание пропаганде и трезвости, евгенике, общественному здоровью и делу мира во всем мире.
- Награжден премией Нью-Йоркского медицинского общества за изобретение палатки для лечения страдающих туберкулезом
- Президент Эконометрического общества (1931-1934гг.)
- Президент американской экономической ассоциации в 1918г.

Оставил ряд работ по статистике, экономическому равновесию, предельной полезности, вывел формулу Фишера и уравнение Фишера

Основные его произведения:

- «Природа капитала и дохода»
- «Покупательная сила денег»
- «Марочные сертификаты»
- «Элементарные принципы экономической науки»
- «Теория процента»
- «Стабилизация доллара»
- «Математические исследования теории ценности и цен»

ИРВИНГ ФИШЕР

профессор Политической Экономии Йельского Университета.

34

Ф-68

11515

ПОКУПАТЕЛЬНАЯ СИЛА ДЕНЕГ

Перевод с последнего американского издания

К. Г. ФОКИНА

под редакцией и с предисловием
Проф. В. Я. ЖЕЛЕЗНОВА.

Финансовое Издательство НКФ СССР.
Москва 1926.

Уравнение Фишера:

$$MV = PQ, \text{ отсюда}$$

$$P = MV/Q, \text{ где}$$

M – количество денег в обращении

V – скорость обращения денег


P – уровень цен

Q – реальный объем производства

Уравнение количественной теории денег (уравнение Фишера)

$$M \times V = P \times Y$$

$$M = \frac{P \times Y}{V}$$


$$k = 1/V$$


Для экономики в целом номинальный доход равен произведению уровня цен на выпуск ($P \times Y$), отсюда получаем формулу:

$$M = k PY,$$

где M – номинальный спрос на деньги, k – коэффициент ликвидности, P – уровень цен в экономике, Y – реальный выпуск.

Уравнение обмена Фишера

$$M \cdot V = P \cdot Q,$$



M – количество
денег в обращении

V – скорость обра-
щения денег

P – средняя цена
товаров

Q – количество
товаров

Схема 6.8. Закон денежного обращения

Альфред Маршалл

Родился 26.07.1842г. В Лондоне,
умер на 82 году жизни (13.07.1924г.)

- Он – автор теории рыночного ценообразования, считал, что рыночная ценность товара определяется равновесием предельной полезности товара и предельных издержек на его производство.
- Ввел в экономическую теорию категории «эластичность спроса» и «потребительский излишек»

Равновесие – совпадение интересов продавцов и покупателей на рынке



Альфред Маршалл

Альфред Маршалл:

"Принцип экономической науки" (1890 год)

"Ножницы цен"

("крест Маршалла") –
графический анализ
рыночного равновесия

Альфред
МАРШАЛЛ

ОСНОВЫ
ЭКОНОМИЧЕСКОЙ
ТЕОРИИ



Роберт Гиффен родился 22.07.1837г. В
Ланкашире, умер 12.04.1910г (на 72 году жизни)

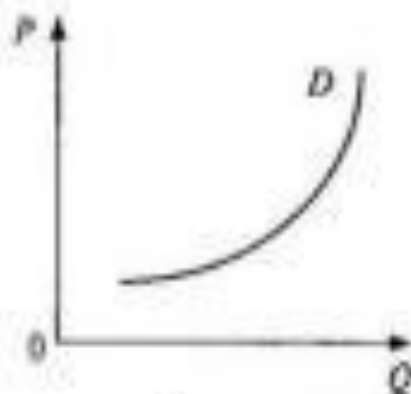


- Гиффен – один из основателей прикладной экономической теории. Его главный вклад – попытки сделать точные вычисления ставки зарплаты, экономического роста и национального продукта.
- Обнаружил и описал «парадокс Гиффена»

Эффект Гиффена

- Английский экономист и статистик Роберт Гиффен описал ситуацию, когда повышение цены ведет к повышению величины спроса. Это было названо эффектом Гиффена.

Например, бедная рабочая семья покупает мясо и картофель. В случае подорожания картофеля, им придется отказаться от мяса, чтобы тратить все деньги на картофель, чтобы прожить.



Кривая спроса на товары Гиффена



Эффект Гиффена

АНГЛИЙСКИЙ ЭКОНОМИСТ И СТАТИСТИК

Роберт Гиффен (1837-1910)

**Повышение цены
ведет к повышению
величины спроса.**

2.3 Парадокс Гиффена

Роберт Гиффен, английский экономист

(1837-1910)

Обратил внимание на то, что во время голода в Ирландии в середине XIX в. объем спроса на картофель, цена которого выросла, существенно увеличился.

Кривая спроса на картофель имела "восходящий" вид, что противоречило закону спроса.

