

*Актюбинская областная специальная (коррекционная)
школа-интернат-колледж для детей с нарушением слуха*



«Макияж для женщин осеннего цветотипа»

Подготовила: преподаватель высшей категории

Руденко О.В.

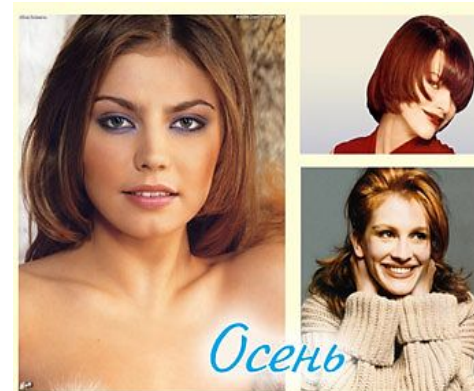


Цветовая палитра
глаз начинается от самых
светлых оттенков зеленого,
серого, синего и переходит к
более темным и к карим
тонам. Часто присутствуют
вкрапления золотистого
цвета. Женщины-осени
обладают теплым, лучистым
взглядом благодаря своим
выразительным глазам.



далее

Губы яркие и сочные. Поэтому и помаду можно выбирать выразительных, но теплых оттенков. Однако к осенней палитре не принадлежат помады темно-красного, огненно-красного, пурпурно-розового, малинового, лилового, светло-розового цветов.



далее

Благодарю за внимание!

Унылая пора! Очей очарованье!
Приятна мне твоя прощальная краса —
Люблю я пышное природы увяданье,
В багрец и в золото одетые леса,
В их сенях ветра шум и свежее дыханье,
И мглой волнистою покрыты небеса,
И редкий солнца луч, и первые морозы,
И отдаленные седой зимы угрозы.

А.С. Пушкин

Желаю творческих успехов!