



*«Мое родное
Белогорье»*

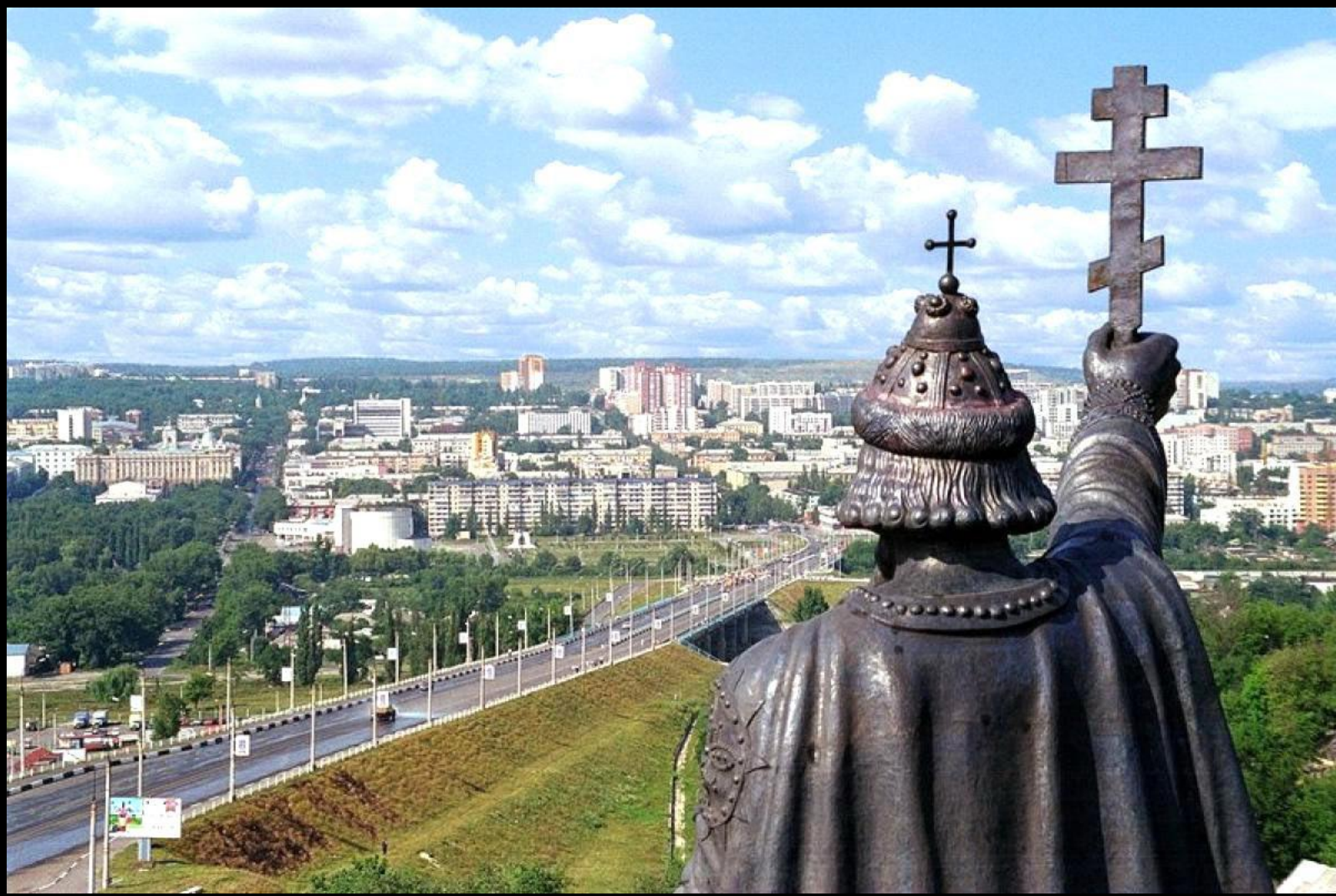
Презентация подготовлена Климовой Н.М.
учителем МОУ «Горская СОШ».



Белгородская земля впитала культуру многих древних народов: от Железного века до современности. Наиболее яркие эпизоды связаны со скифами и сарматами, аланами и Киевской Русью, времён Белгородской засечной черты и крупнейшим танковым сражением на Прохоровском поле.



Белгородская область образована 6 января 1954 года. Входит в Центральный Федеральный округ Российской Федерации. Её площадь составляет 27,1 тыс. кв. км.



Административным центром Белгородской области является город Белгород.



Губернатор Белгородской области - Евгений Савченко, впервые назначен на эту должность в 1993 году, переизбирался в 1995, 1999, 2003, 2007 и 2012 годах.

Флаг Белгородской области.



Флаг Белгородской области представляет собой полотнище, разделенное синим крестом на четыре равные части белого, зеленого, красного и черного цветов, на белом поле - герб области.

Белый цвет символизирует богатые залежи и производство мела, молока и сахара, зеленый - изобилие и плодородие земли, полей и лесов, красный - кровь, пролитую защитниками Отечества на белгородских рубежах в XVI-XX веках, черный - богатство почвы, ее чернозем и недра.

Дата принятия: май 2000 г.

Герб Белгородской области.



Герб области, разработанный комиссией по геральдике при главе администрации области в традициях и по правилам геральдики и соответствующий гербу 1730 года исторической Белгородской губернии 18 века, представляет собой следующее изображение:

«В лазоревом (синем, голубом) поле черный орел с серебряными глазами и золотым клювом, языком и когтями, над лежащим на зеленой земле золотым львом с серебряными глазами, зубами и когтями и с червленым (красным) языком».

Дата принятия: Постановление областной Думы № 11 от 15.02.1996.



Около 1% территории Белгородской области занято реками, озерами и болотами. Общая протяженность рек - 5000 км.



Одной из самых известных рек протекающих на территории Белгородской области является река Тихая Сосна, которая также записана в книгу рекордов Гиннеса.



Климат в Белгородской области умеренно-континентальный, с довольно мягкой зимой, со снегопадами и оттепелями и продолжительным летом. Самый холодный месяц - январь. Безморозный период составляет 155-160 дней. Средняя годовая температура воздуха изменяется от $+5,4^{\circ}\text{C}$ на севере до $+6,7^{\circ}\text{C}$ - на юго-востоке.



Храм Святых мучениц Веры, Надежды, Любви и матери их Софии
в разные времена года.



Барсук



Еж



Выдра



Коршун черный



Ушастая сова



Ястреб-тетеревятник



Дрозд певчий



Ходулочник



Чибис

Около 10 % видов животных в Белгородской области относятся к числу нуждающихся в особой охране. 50 видов включены в список Красной Книги. Насчитывается около 279 видов птиц, в том числе 152 - гнездящихся, остальные - пролётные и откочевывающие.

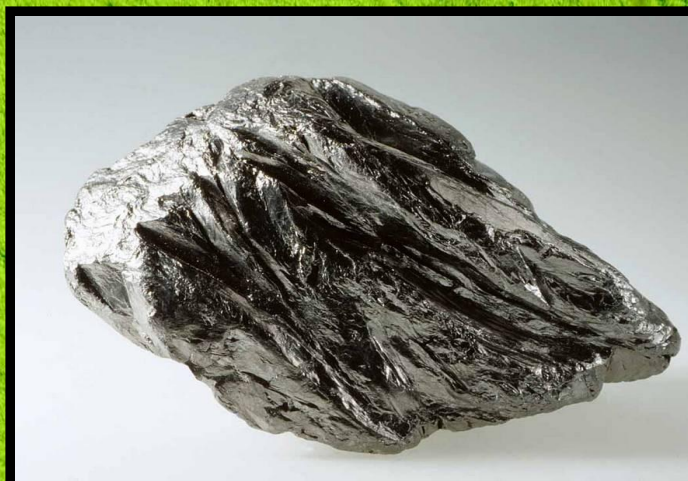
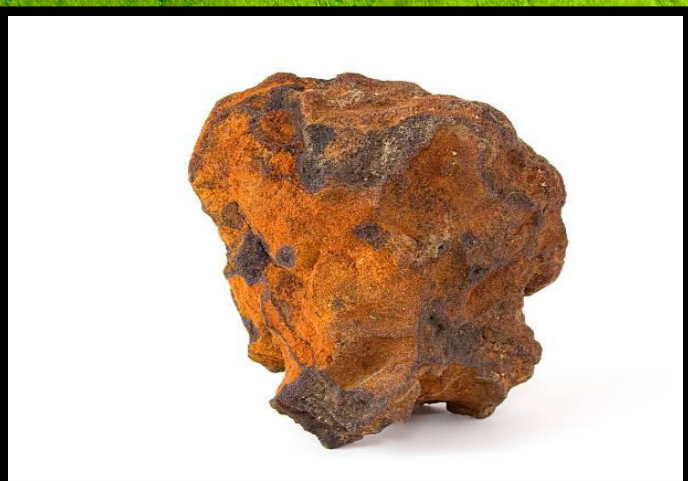
Ежегодная численность охотничьих животных остается стабильной и приблизительно соответствует следующему числу особей:

- лось - 234;
- олень - 1237;
- косуля - 6245;
- кабан - 4854;
- заяц-русак - 19125;
- лисица - 7788;
- куница - 2904;
- хорь - 1120;
- волк - 13.





Растительный покров области отражает черты северной лесостепи, для которой характерно чередование лесов с луговой степью. Естественные леса занимают 246,3 тыс. гектара - 12,5 % территории области.



В области сосредоточено более 40 % разведанных запасов железных руд страны. Также много месторождений строительных материалов. Известны проявления золота, графита и редких металлов.

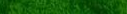


Земельные угодья региона составляют 2713,4 тыс. гектара, более 70 % которых - черноземы. На душу населения приходится 1,43 гектара сельхозугодий, в том числе 1,1 гектара пашни.



Через Белгородскую область проходят важнейшие железнодорожные и автомобильные магистрали межгосударственного значения, соединяющие Москву с южными районами России и Украиной, в том числе федеральная автотрасса М-2 "Крым" и железнодорожная магистраль «Москва-Харьков-Севастополь».

Районы Белгородской области:



Алексеевский район	Алексеевка
Белгородский район	Майский
Борисовский район	Борисовка
Валуйский район	Валуйки
Вейделевский район	Вейделевка
Волоконовский район	Волоконовка
Грайворонский район	Грайворон
Губкинский район	Губкин
Ивнянский район	Ивня
Корочанский район	Короча
Красненский район	Красное
Красногвардейский район	Бирюч
Краснояружский район	Красная Яруга
Новооскольский район	Новый Оскол
Прохоровский район	Прохоровка
Ракитянский район	Ракитное
Ровенькой район	Ровеньки
Старооскольский район	Старый Оскол
Чернянский район	Чернянка
Шебекинский район	Шебекино
Яковлевский район	Строитель



В Белгородской области на официальном уровне отмечаются следующие праздники:

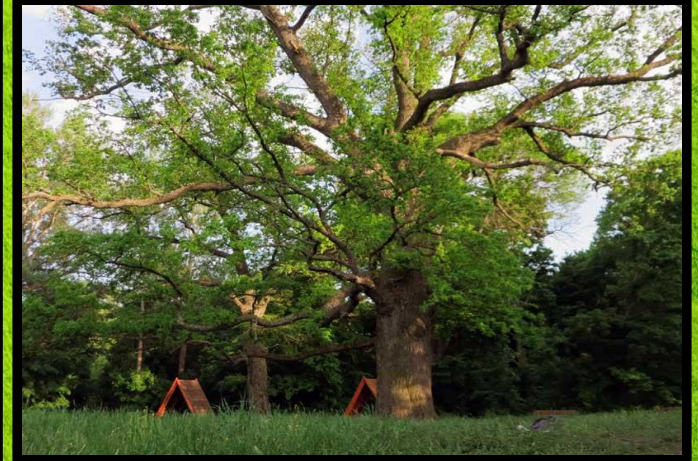
- ♦ 6 января - День образования Белгородской области.
- ♦ 9 января - Горинский день: день рождения дважды Героя Социалистического Труда Василия Яковлевича Горина.
- ♦ 5 февраля - День освобождения Старого Оскола от немецко-фашистских захватчиков
- ♦ 12 июля - День Петра и Павла - День танкового сражения у посёлка Прохоровка
- ♦ 17 июля - День памяти строителей железной дороги «Старый Оскол - Ржава»
- ♦ 5 августа - День освобождения Белгорода от немецко-фашистских захватчиков
- ♦ 23 августа - День Победы советских войск в битве на Курской дуге - День освобождения Белгородской области от немецко-фашистских захватчиков
- ♦ 19 сентября - День памяти Иоасафа Белгородского
- ♦ 14 октября - День флага Белгородской области



Символы Белгородской области:



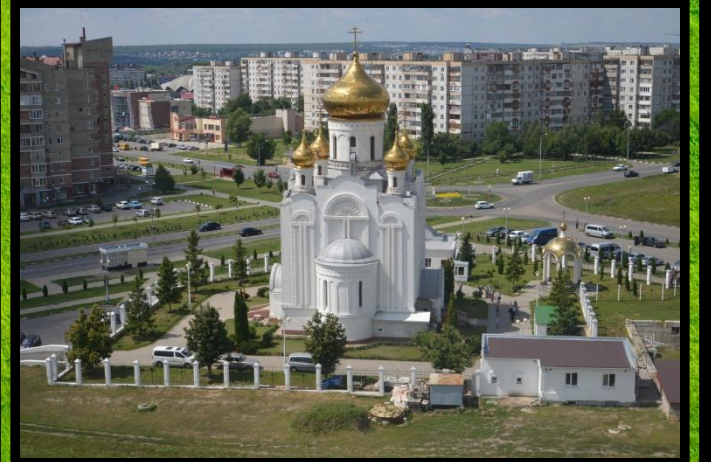
Панский дуб



Курская магнитная аномалия

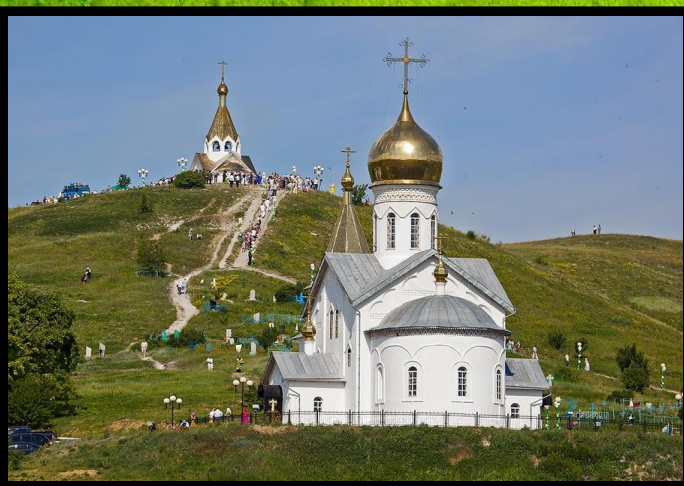


Город воинской и трудовой
славы Старый Оскол.



Город воинской славы и
первого салюта Белгород.

Символы Белгородской области:



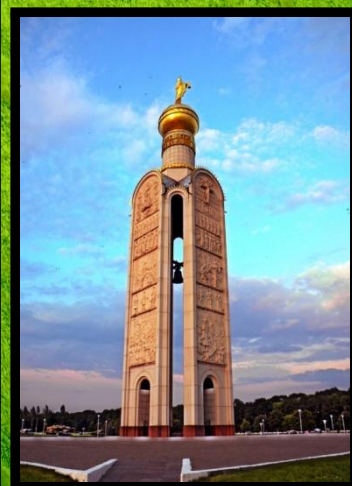
Холковский монастырь.



Белогорье (волейбольный клуб)



Прохоровское поле



Звонница на Прохоровском поле



Плита на Соборной площади Белгорода.



Численность населения, Белгородской области по данным Росстата составляет 1 552 865 чел. (2017). Плотность населения - 57,23 чел./км (2017). Городское население - 67,29 % (2017).

Почётные граждане области:



Семен Иванович Чайкин (1919-2005) - геолог, обладатель Государственной премии СССР и Ленинской премии, был награждён орденом Ленина, а также медалью «За заслуги перед землей Белгородской» I степени, его фамилией названа улица в новом микрорайоне Восточный города Белгорода.

Почётные граждане области:



Тетюхин Сергей Юрьевич (1975) - российский волейболист, доигровщик, игрок сборной России в 1996-2009 и 2011-2012 годах, обладатель четырёх олимпийских медалей, чемпион Игр XXX Олимпиады в Лондоне, заслуженный мастер спорта России.

*Есть, возможно, уголок
красивей,
Есть богаче, шире есть
края,
Но из всей моей России
Ближе к сердцу
Белгородчина моя.*