

Определите по контурам материки





3







6



История изучения океанов

16.10.2018 г.

Океан — крупнейший водный объект, составляющий часть Мирового океана, расположенный среди материков, обладающий системой циркуляции вод и другими специфическими особенностями.

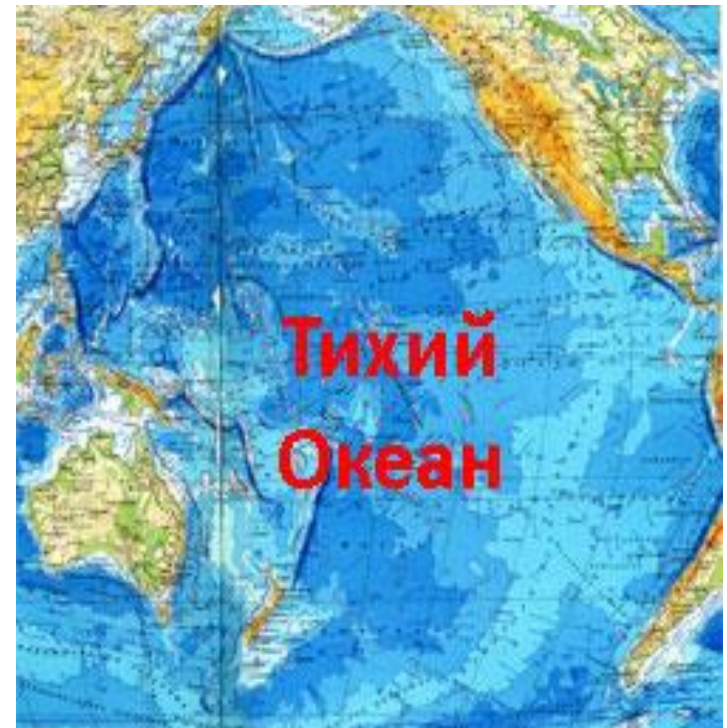
- * Океан находится в непрерывном взаимодействии с атмосферой и земной корой.
- * Площадь поверхности мирового океана, в состав которого входят океаны и моря, составляет около 71 % поверхности Земли (порядка 361 млн км²).
- * Наука, изучающая океаны, называется океанологией



Мировой океан — глобальный объём морской воды, основная часть гидросферы, составляющая 94,1 % всей её площади, непрерывная, но не сплошная водная оболочка Земли, окружающая материки и острова и отличающаяся общностью солевого состава.

Тихий океан

самый большой по глубине и площади океан на Земле. Расположен между материками Евразией и Австралией на западе, Северной и Южной Америкой на востоке, Антарктидой на юге. На севере через Берингов пролив сообщается с водами Северного Ледовитого, а на юге — Атлантического и Индийского океанов. Занимающий 49,5 % поверхности Мирового океана и вмещающий 53 % объёма воды Мирового океана, Тихий океан простирается приблизительно на 15,8 тысячи км с севера на юг и на 19,5 тысяч км с востока на запад.



Атлантический океан

второй по величине океан Земли после Тихого океана, название произошло от имени титана Атласа в греческой мифологии или от легендарного острова Атлантида. Он простирается от субарктических широт до самой Антарктиды. Граница с Индийским океаном проходит по меридиану мыса Игольный. Границу с Тихим океаном проводят от мыса Горн по меридиану 68°04' з. д. или по кратчайшему расстоянию от Южной Америки до Антарктического полуострова через пролив Дрейка, от острова Осте до мыса Штернек. Граница с Северным Ледовитым океаном проходит по восточному входу Гудзонова пролива, далее через Пролив Дэвиса и по побережью острова Гренландия до мыса Брустер, через Датский пролив до мыса Рейдинупюр на острове Исландия, по его побережью до мыса Герпир, затем к Фарерским островам, далее к Шетландским островам и по 61° северной широты до побережья Скандинавского полуострова^[9]. Площадь морей, заливов и проливов Атлантического океана составляет 14,69 млн км², объём 29,47 млн км³.

Атлантический океан



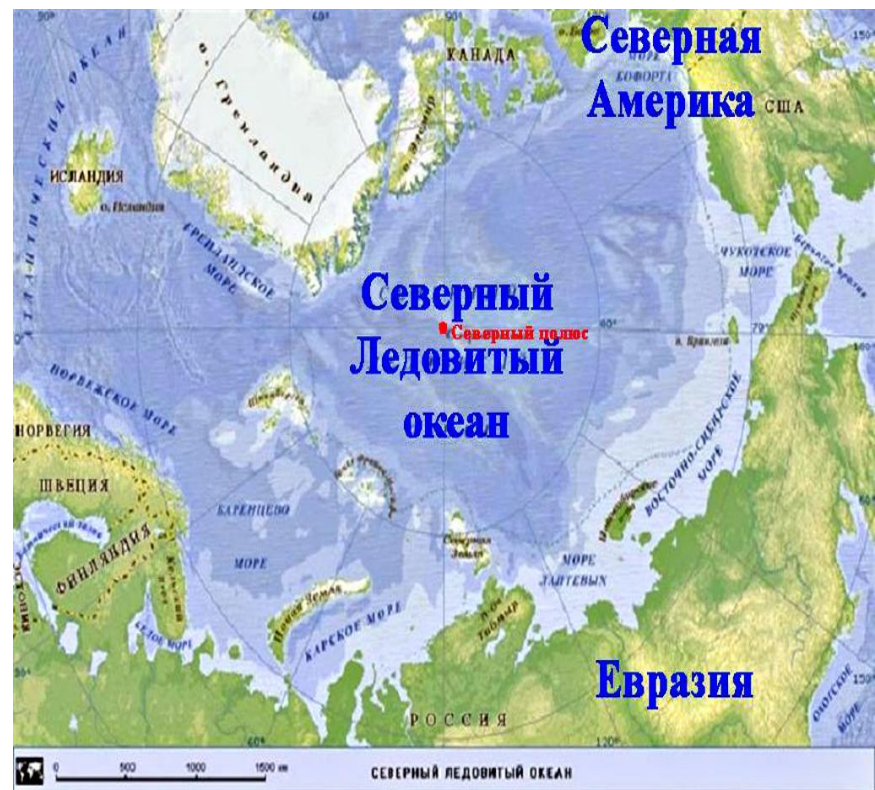
Индийский океан



третий по размеру океан Земли, покрывающий около 20 % её водной поверхности. Индийский океан главным образом расположен к югу от тропика Рака между Евразией на севере, Африкой на западе, Австралией на востоке и Антарктидой на юге. Его площадь составляет 76,17 млн км², объём — 282,65 млн км³. На севере омывает Азию, на западе — Аравийский полуостров и Африку, на востоке — Индокитай, Зондские острова и Австралию; на юге граничит с Южным океаном. Граница с Атлантическим океаном проходит по 20° меридиану восточной долготы; с Тихим — по 147° меридиану восточной долготы.

Северный Ледовитый океан

наименьший по площади океан Земли, расположен между Евразией и Северной Америкой. Площадь 14,75 млн км², то есть чуть больше 4 % от всей площади Мирового океана, объём воды 18,07 млн км³. Северный Ледовитый океан самый мелководный из всех океанов, его средняя глубина составляет 1225 м (наибольшая глубина 5527 м в Гренландском море).



ТЕСТ:

1. Сколько материков Вам известно?

а) 4

б) 5

в) 6

г) 7

2. Сколько океанов Вам известно?

а) 4

б) 5

в) 6

г) 7

3. Какой из океанов имеет самую большую площадь?

а) Атлантический океан

б) Северный Ледовитый океан

в) Тихий океан

г) Индийский океан

4. Какой из океанов имеет самый малый размер?

а) Атлантический океан

б) Северный Ледовитый океан

в) Тихий океан

г) Индийский океан

5. Какова площадь поверхности Мирового океана?

а) 351 млн км²

б) 371 млн км²

в) 361 млн км²

г) 381 млн км²

Верные ответы

1. В

2. а

3. В

4. а

5. В