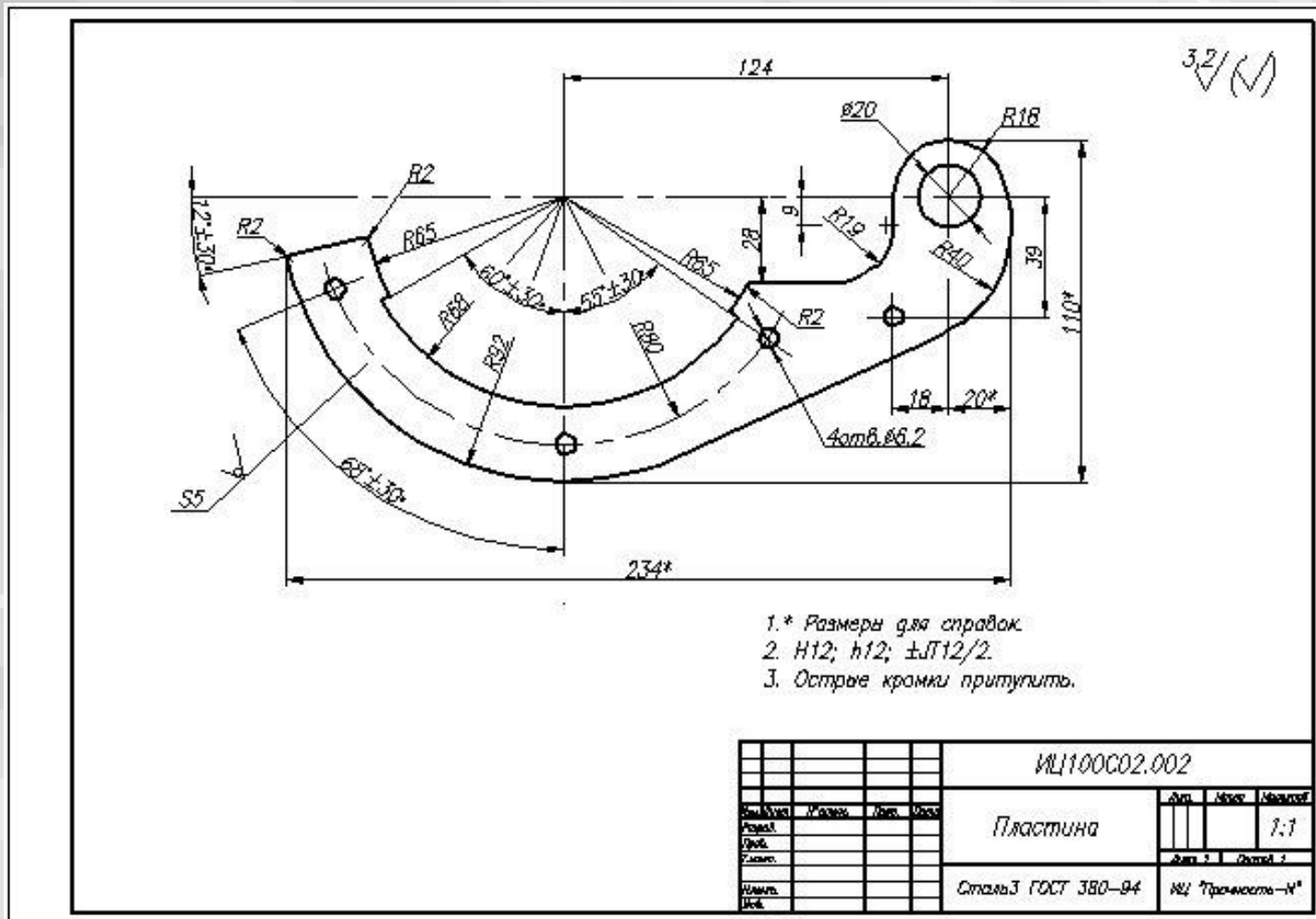


Выполнение эскизов деталей

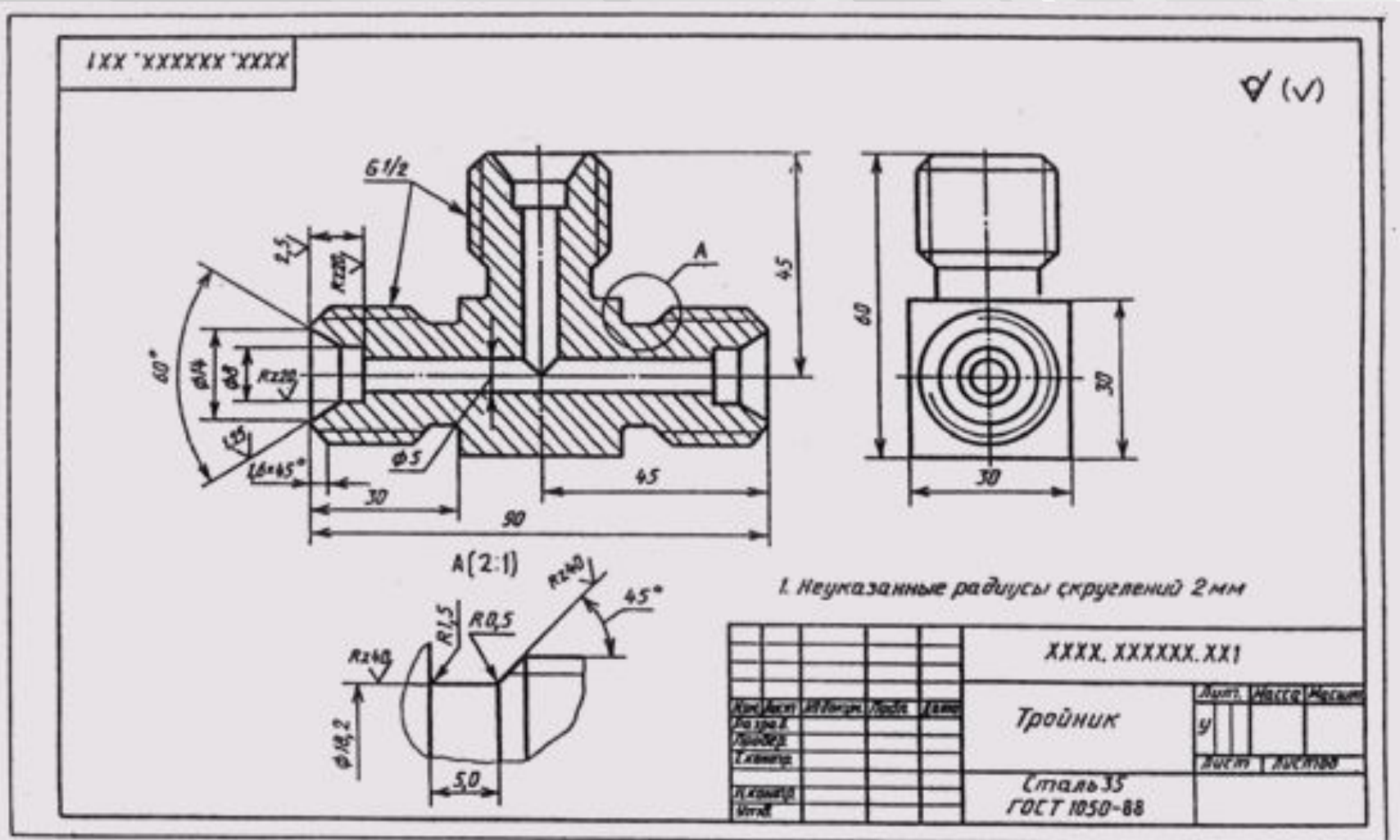
Разработал: преподаватель «Инженерной графики»
Овсянникова Наталья Александровна

Эскиз – изображение, выполненное по правилам прямоугольного проецирования, но от руки и с соблюдением пропорций на глаз.

Эскиз для детали Пластина.



Эскиз для детали Тройник.

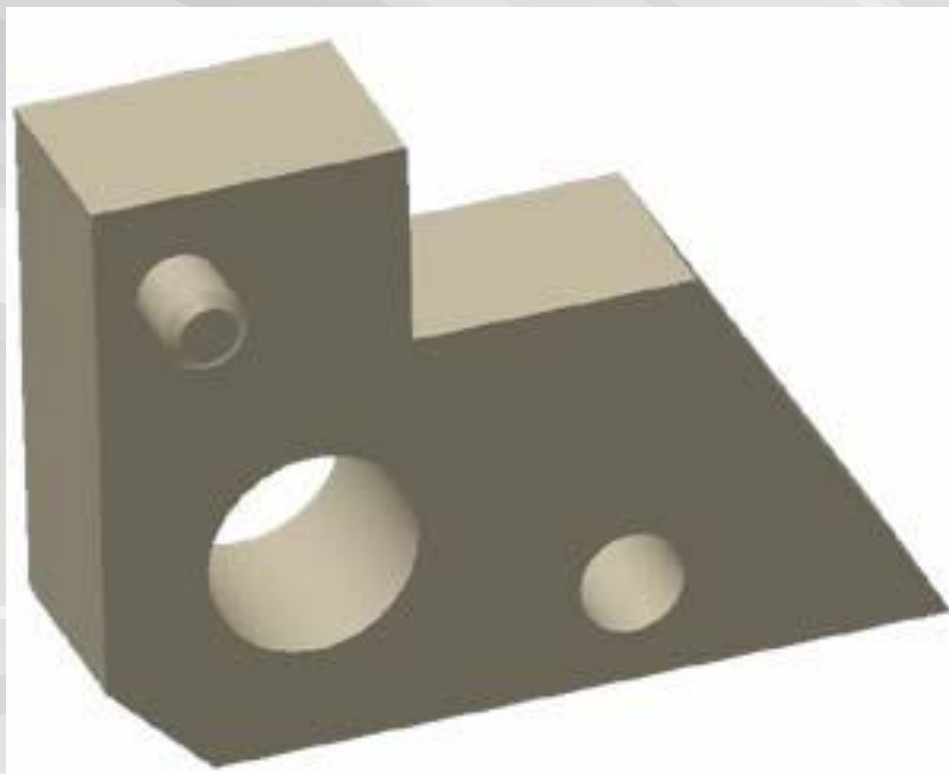


Из определения “эскиза” видно, что и эскиз и чертеж выполняются оба по правилам прямоугольного проецирования. Возникает вопрос: В чем их отличие?

Отличие эскиза от чертежа заключается в том, что эскиз выполняется от руки, без применения чертежных инструментов, а также размеры соблюдаются на глаз.

Эскизы служат для быстрого выражения технической мысли. Их используют, как правило, в качестве документов, по которым в дальнейшем выполняют чертежи. В отдельных случаях, например, при ремонте, когда требуется только одна или несколько одинаковых деталей и чертеж выполнять нецелесообразно, детали можно изготовить по эскизу. Эскизами пользуются конструкторы, рационализаторы и изобретатели при разработке новых и усовершенствовании существующих изделий, приспособлений, инструментов. В школе эскизы используют для изображения машин, физических приборов, химических приборов и установок”.

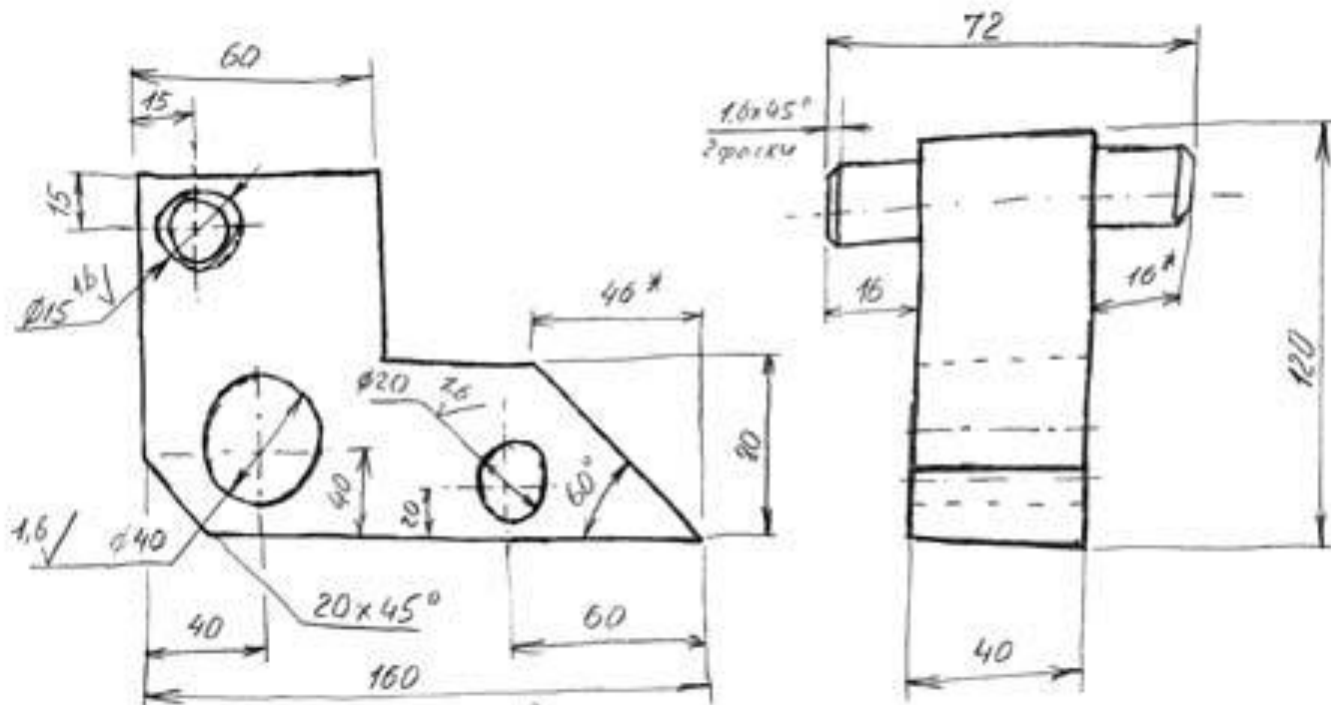
Деталь



Эскиз этой детали

Эскиз детали.

125 ✓(✓)



* Размеры для справок

кол-во: 5шт

инженер "Ю Ва Ни"

**Работу по выполнению эскиза
рекомендуется разделить на этапы, которые
тесно связаны друг с другом.**

Этап 1. Ознакомление с деталью.

Этап 2. Выбор главного вида и других необходимых изображений.

Этап 3. Выбор формата листа.

Этап 4. Подготовка и компоновка формата.

Этап 5. Зарисовка изображений

Этап 6. Нанесение размерных линий.

Этап 7. Нанесение размерных чисел.

Этап 8. Окончательное оформление эскиза.

И в заключении, необходимо помнить, что хоть эскизы и выполняются от руки в глазомерном масштабе, и являются документами, предназначенными для разового пользования, но требования к ним должно быть в соответствии со стандартами ЕСКД на чертежи. Линии на эскизе должны быть ровными и четкими. Вес надписи следует выполнять чертежным шрифтом.

*Спасибо за
внимание!*