

Сиреневое чудо

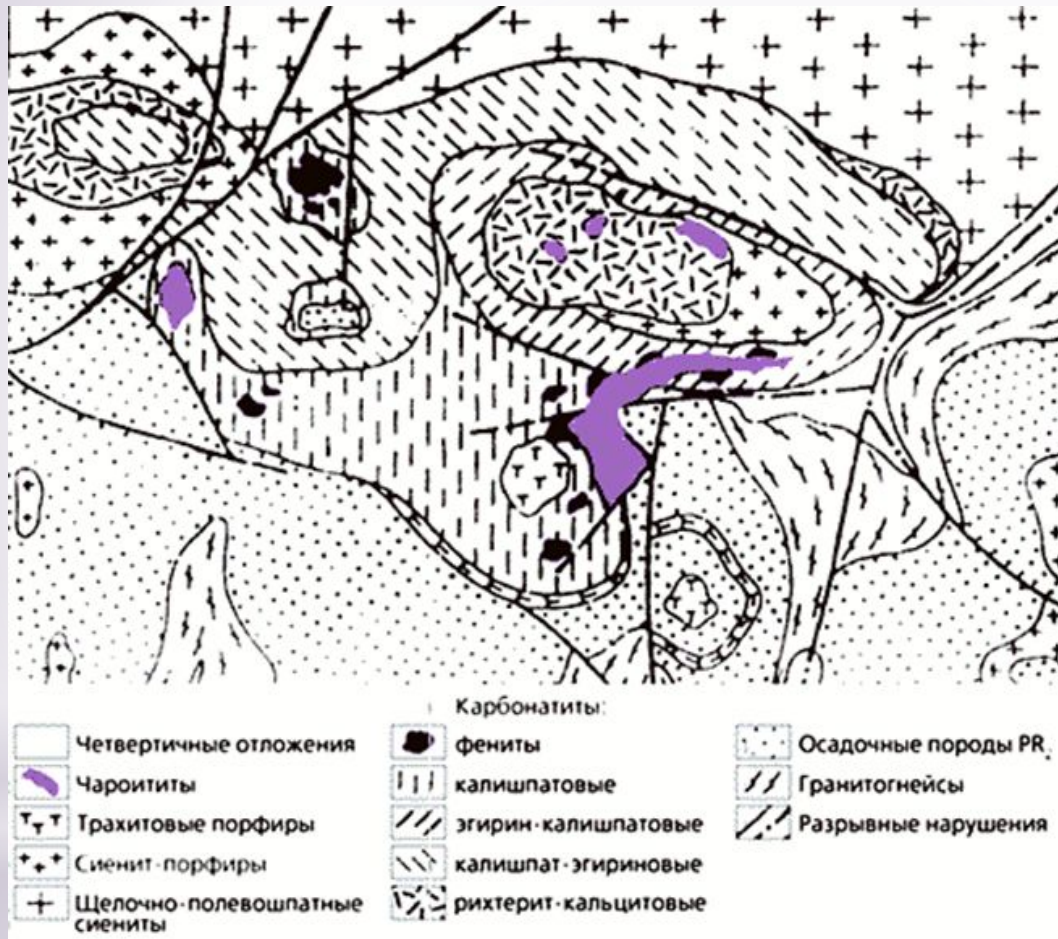




Наиболее крупные участки чароитовой минерализации (Старый, Якутский и Грозовой) изучены особенно детально.



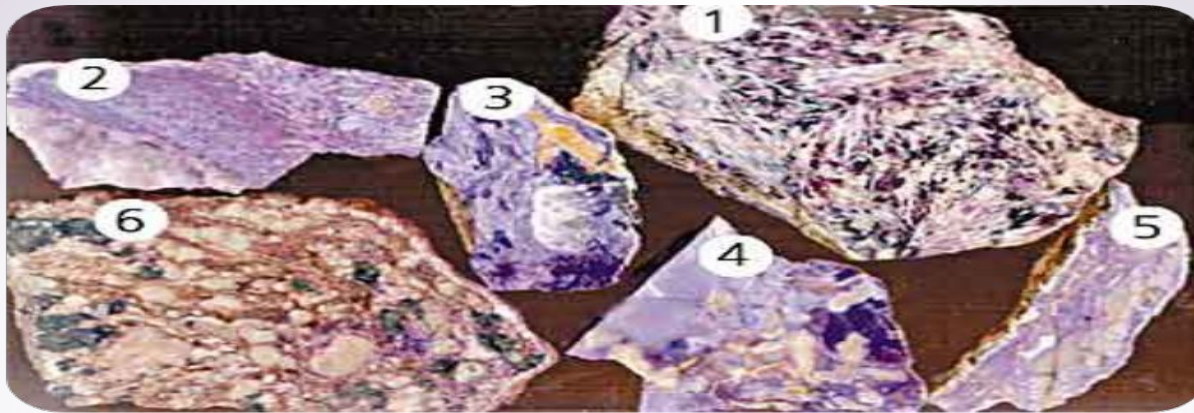
Геологическая карта сиреневых пород





2. «В густо-сиреневой массе медовыми вкрапленниками желтели удлиненные кристаллы, золотой россыпью блестели сульфиды...»





Наличие в химической формуле марганца придает самоцвету сиреневый оттенок (2), титан – синий (3), трехвалентное железо – коричневый (6), а железо с марганцем – розовый или вишневый в зависимости от концентрации (1). Основной же цвет минерала – фиолетовый (4,5).





Художественное изделие в форме земного шара



Кабашоны (огранка)

Ювелирные изделия



Сувениры из чароита

