

«ОТ ОСНОВАНИЯ И ДО НАШИХ ДНЕЙ»

ОЗНАКОМИТЕЛЬНАЯ ЭКСКУРСИЯ ПО ГОРОДУ ПЕРМИ

Автор работы:
Мальцева ЛВ
учитель МАОУ СОШ №72
города Перми

Общий вид города

г. Пермь. Общий видъ

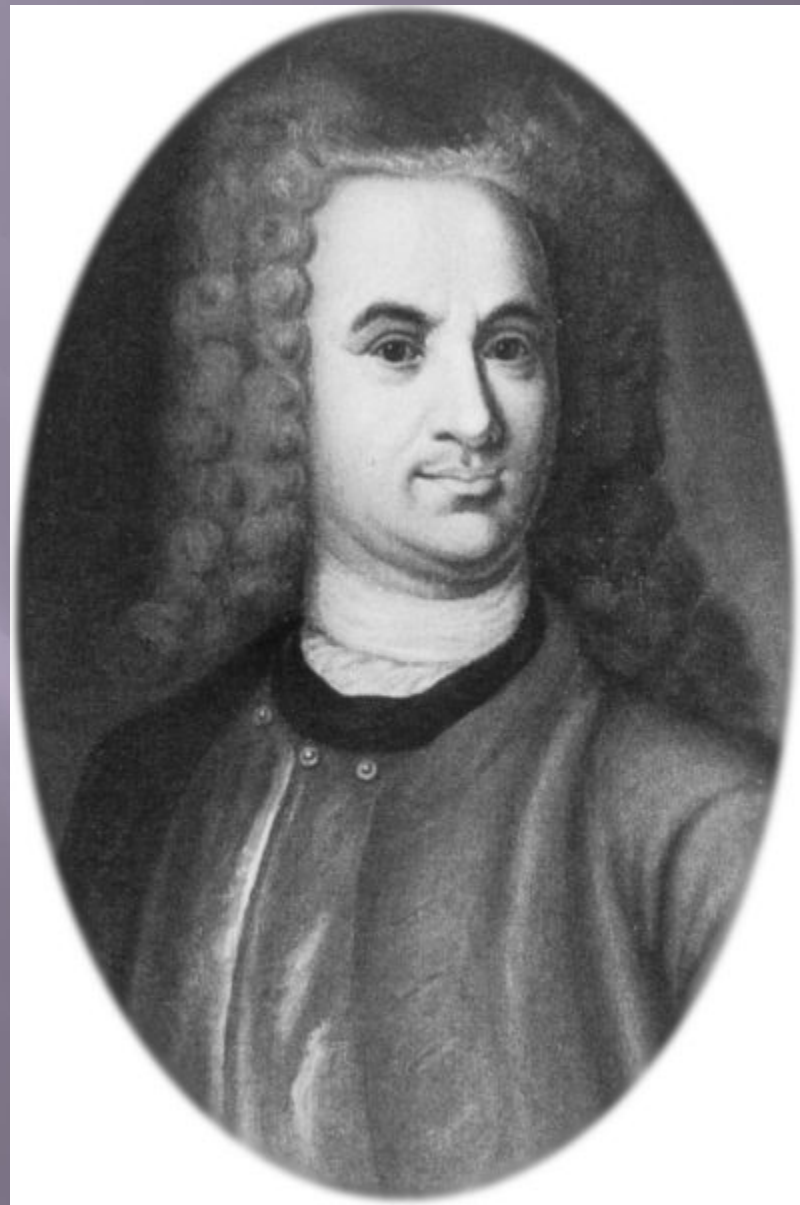


Пермь. - Торговая площадь.





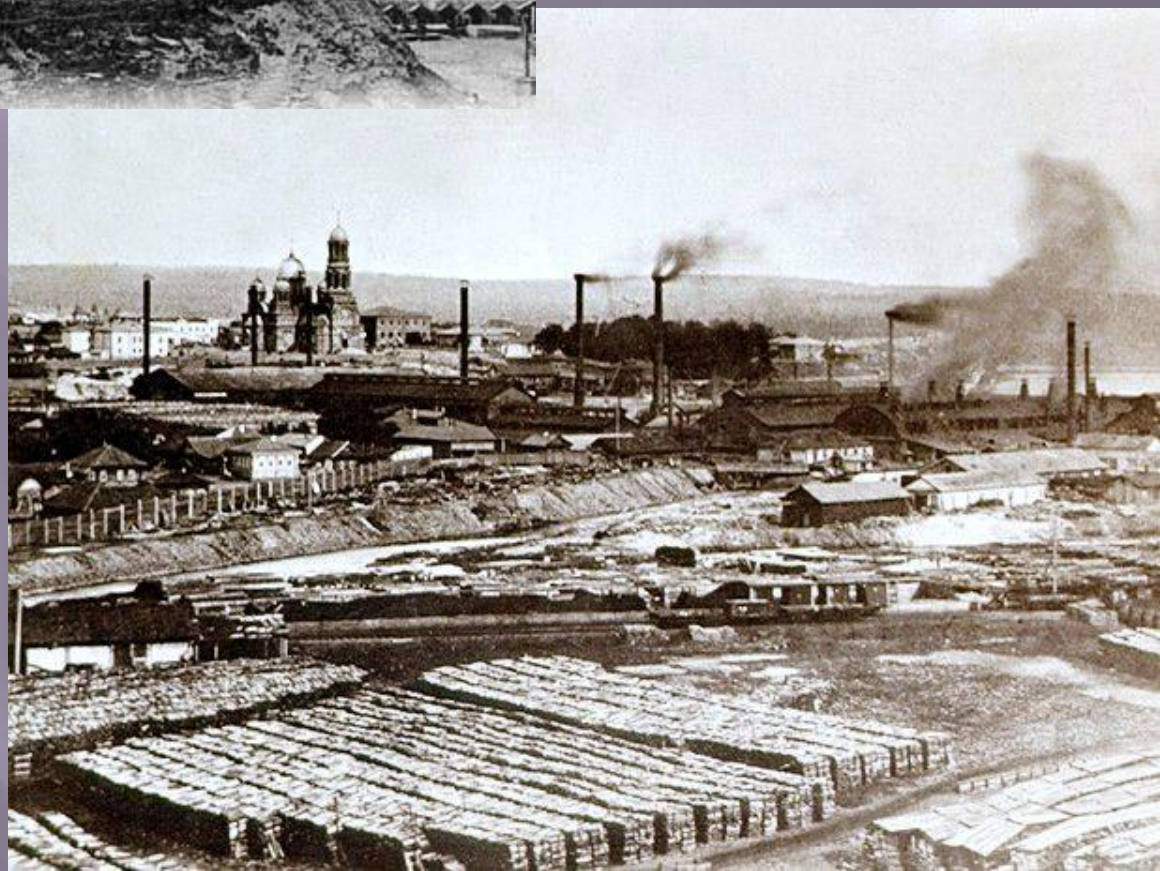
Основатель города Татищев В.Н.



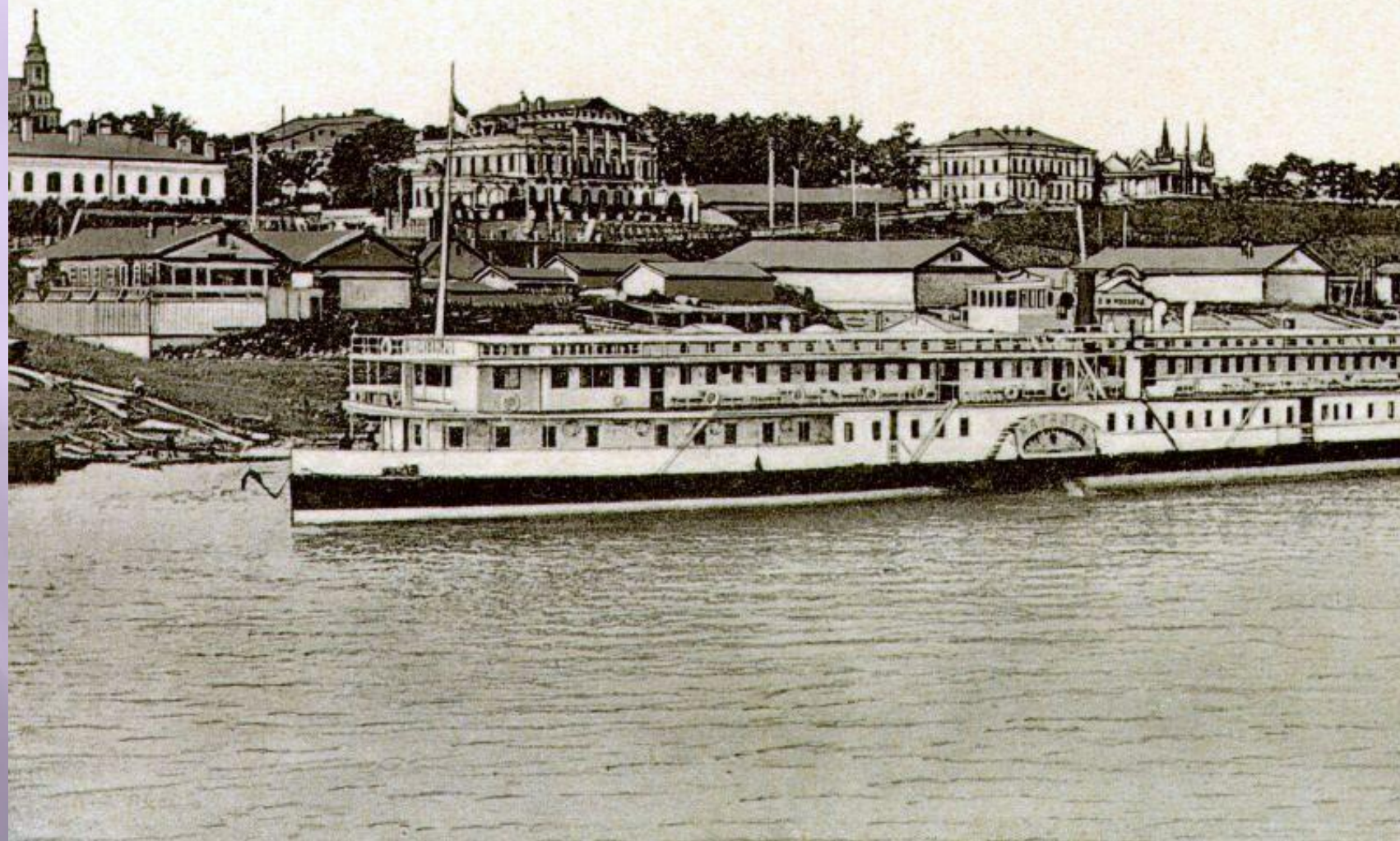


**Собор
Петра и Павла**

Егошихинские заводы



Пермь. Пристань на Камѣ.



Речной вокзал

ПЕРМЬ

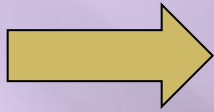


г. Пермь. Пристань Бр. К

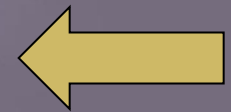


Пристань
братьев
Каменских

Ж/Д вокзал
Пермь 1

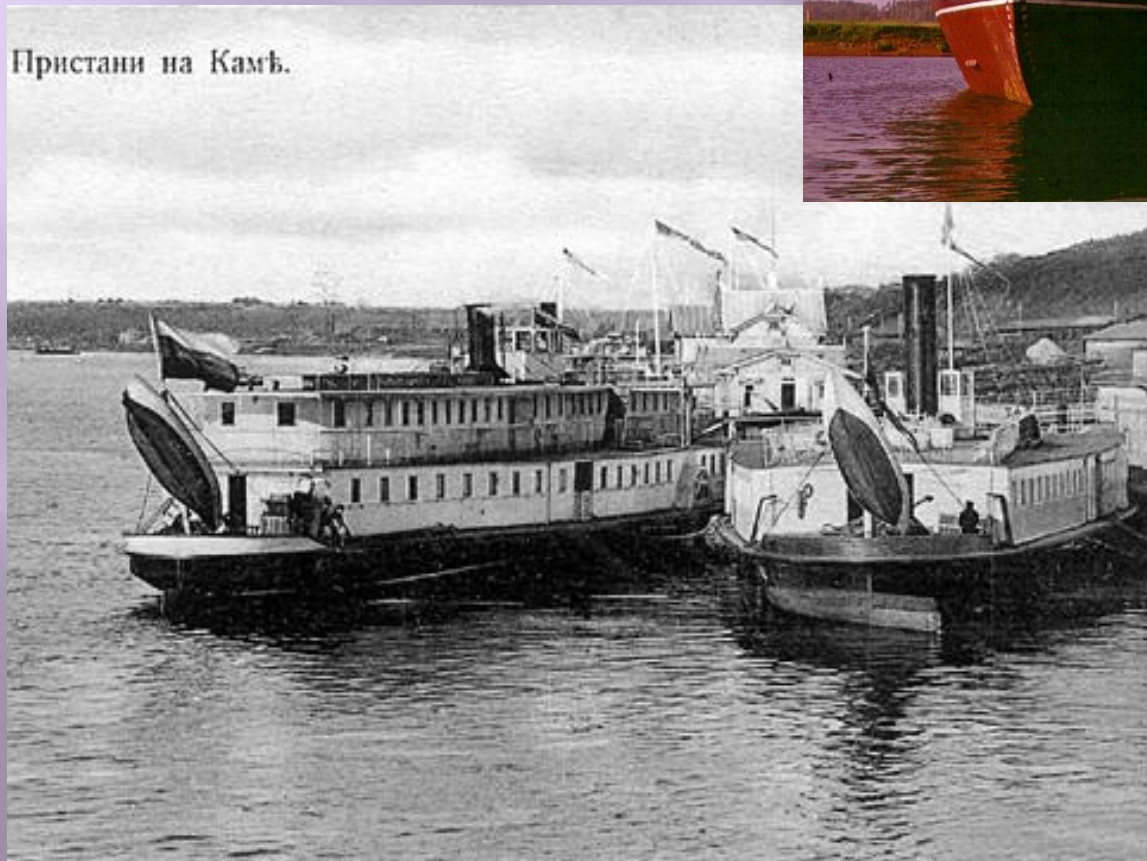


Городская
пристань



Камский флот

Пристани на Камъ.



Вид на город с реки Камы



Общій видъ съ рѣки Камы.



г. Пермь, Набережная, бульвар и здание „Биржи“



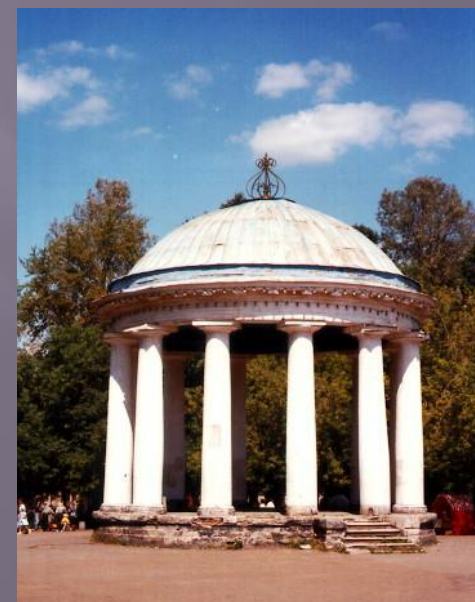
**Набережная и здание биржи
(не сохранилось)**



**Дом парходчика Мешкова/
Краеведческий музей с
2010**



Дом Мешкова, ул. Монастырская (Орджоникидзе)



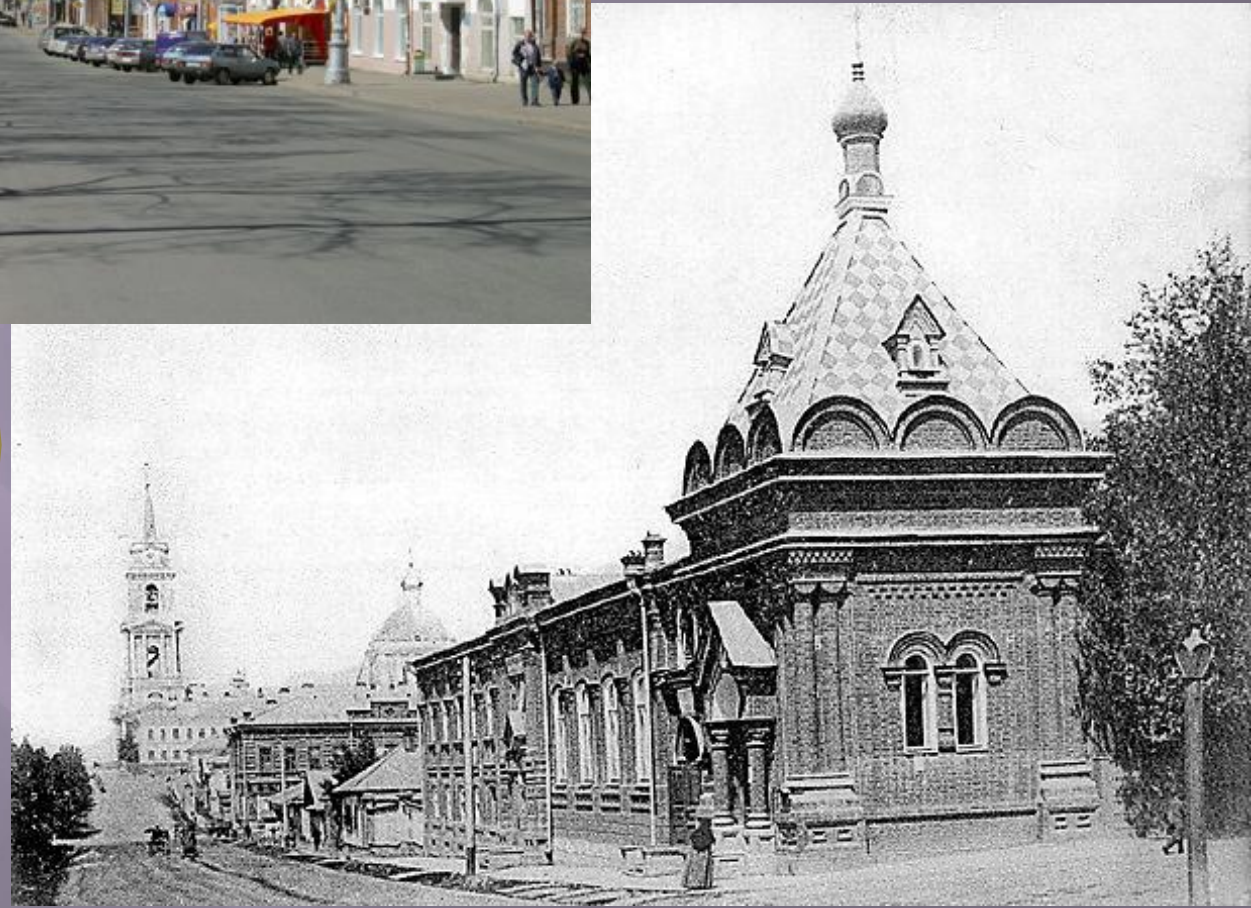
Компрос/ Кунгурская Муравейник





Пермская
художественная
галерея

Спасо-
Преображенский
кафедральный
собор

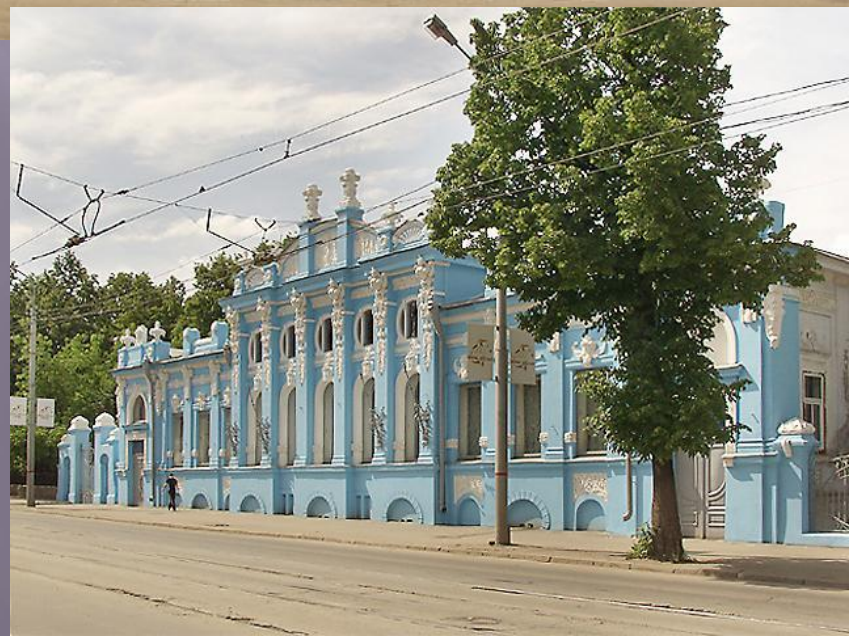


Пермская художественная галерея и краеведческий музей до 2010

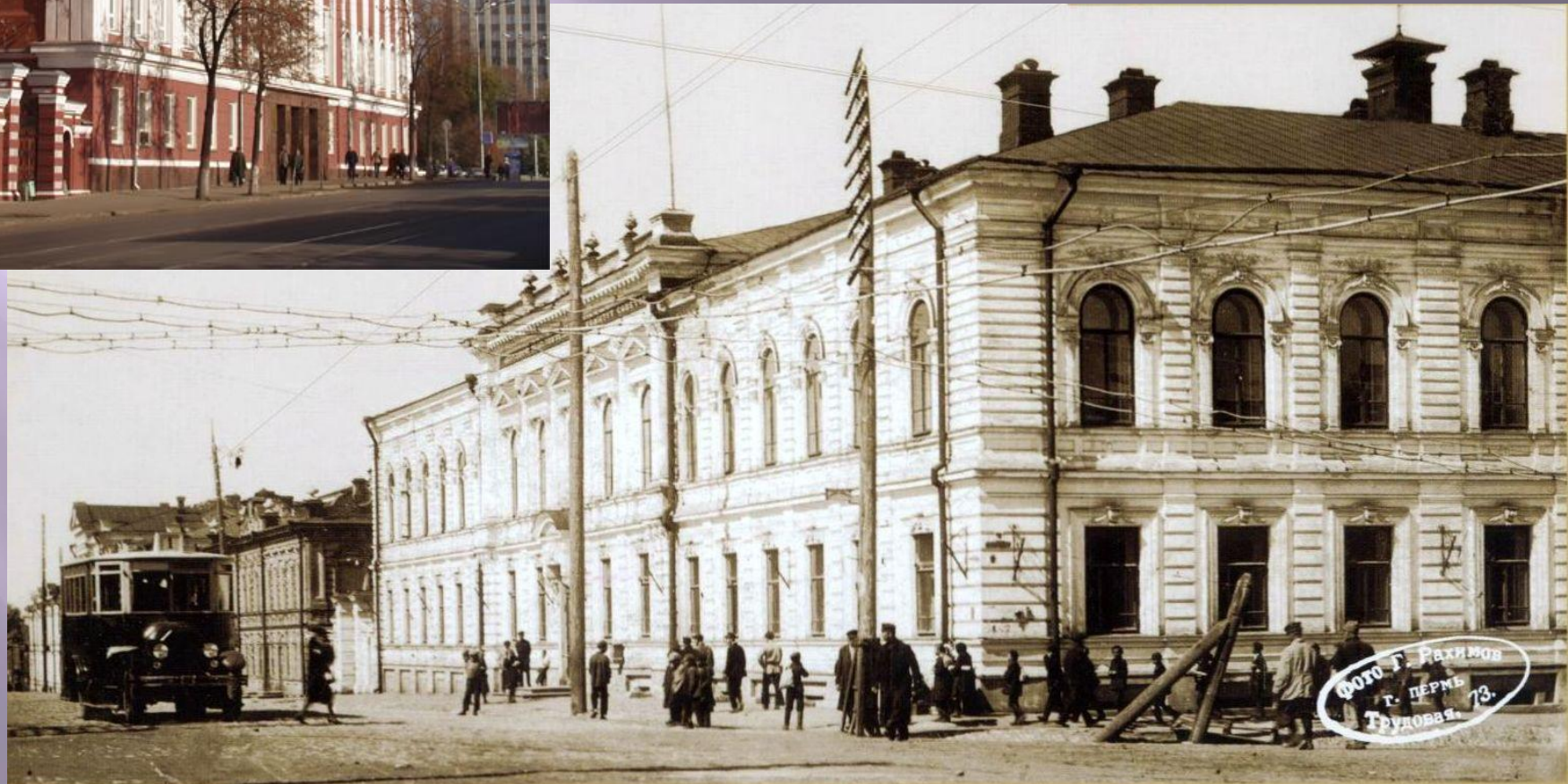


Здание Спасо-
Преображенского
кафедрального
собора

Городская детская
больница/
Дом купца Грибушина



Городская Администрация

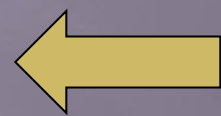


Окрисполком (Городская администрация), угол ул. Покровской (Ленина) и Сибирской

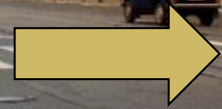
г. Пермь. (Сибирская ул.) Книжн. Магаз. О. П. Петровской.



Первый книжный магазин



Главный городской гастроном №1





1928



Театр оперы и балета



Фото Г. Рахмиев
Г. Пермь
Трудовая, 73.



№ 59. Пермь. Мужская гимназія.



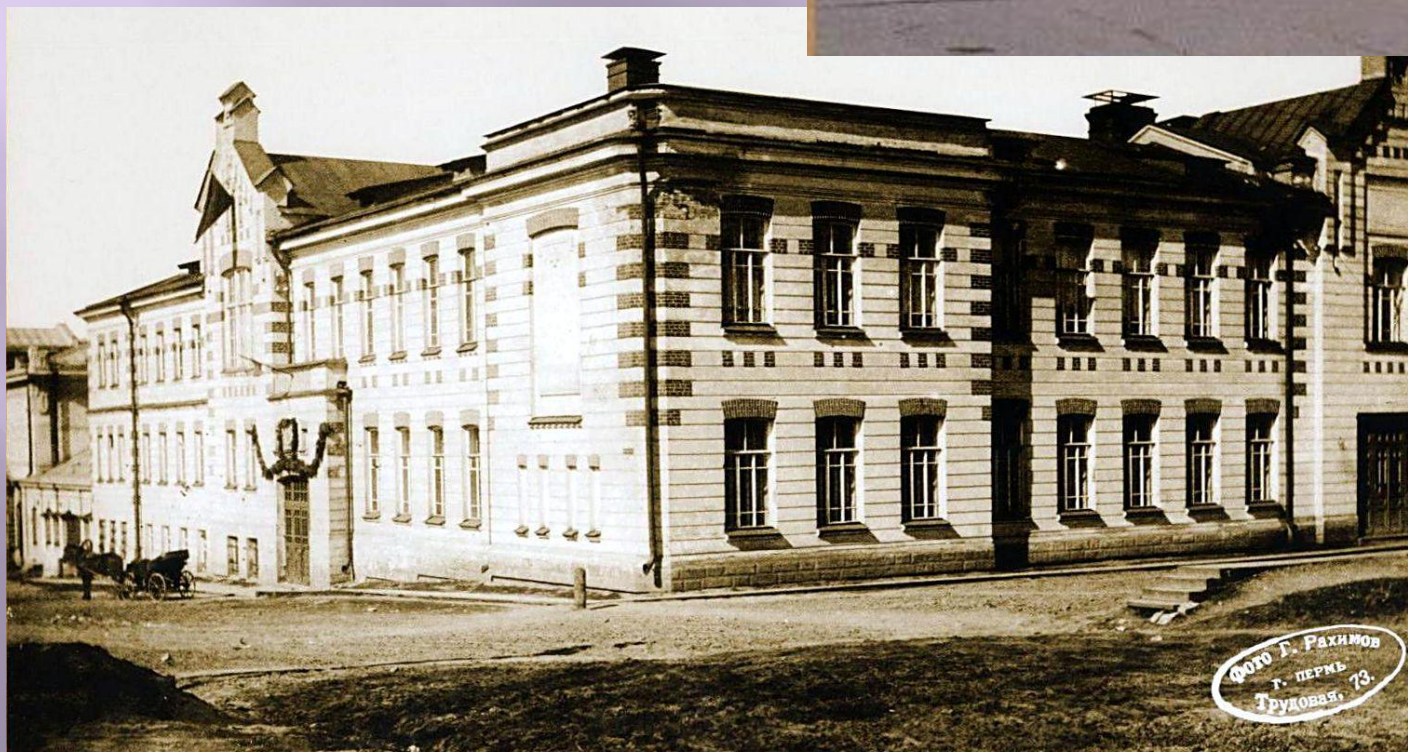
Мужская гимназия/ Здание медицинской академии



**Здание
законодательного
собрания/ Клуб ГУВД**

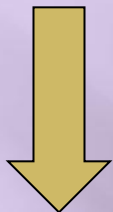
Клуб «Красный Профинтерн» (клуб ГУВД), ул. Сибирская

Городская больница № 2



Вторая городская больница, угол ул. Биармской (Плеханова) и Пермской (Кирова)

Духовное училище



ПЕРМЬ.—PERM. № 11.
Духовное училище.—École ecclésiastique.



Магавинъ А. В. Симбирскъ.

Институт
культуры и
искусства



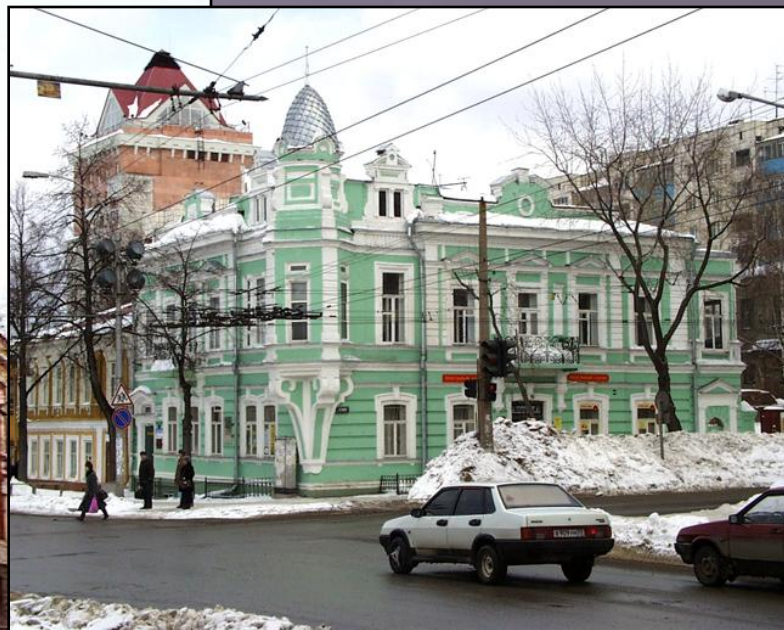
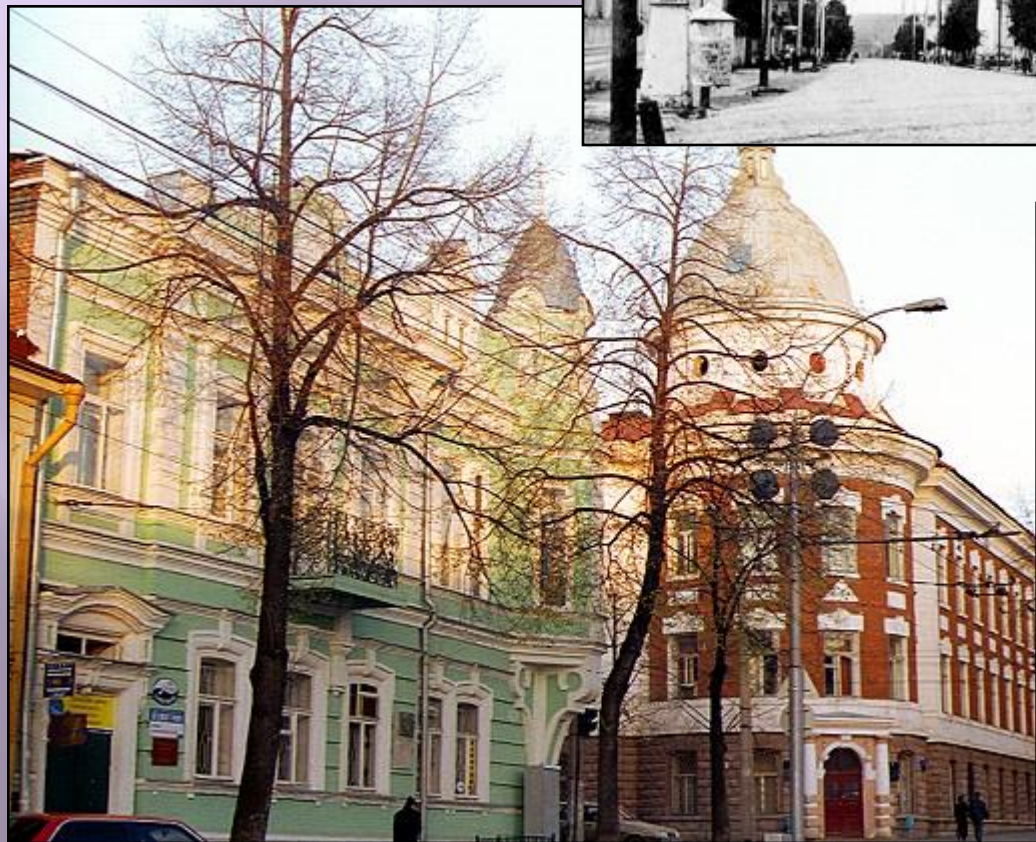


Черный рынок (сквер Уральских добровольцев)

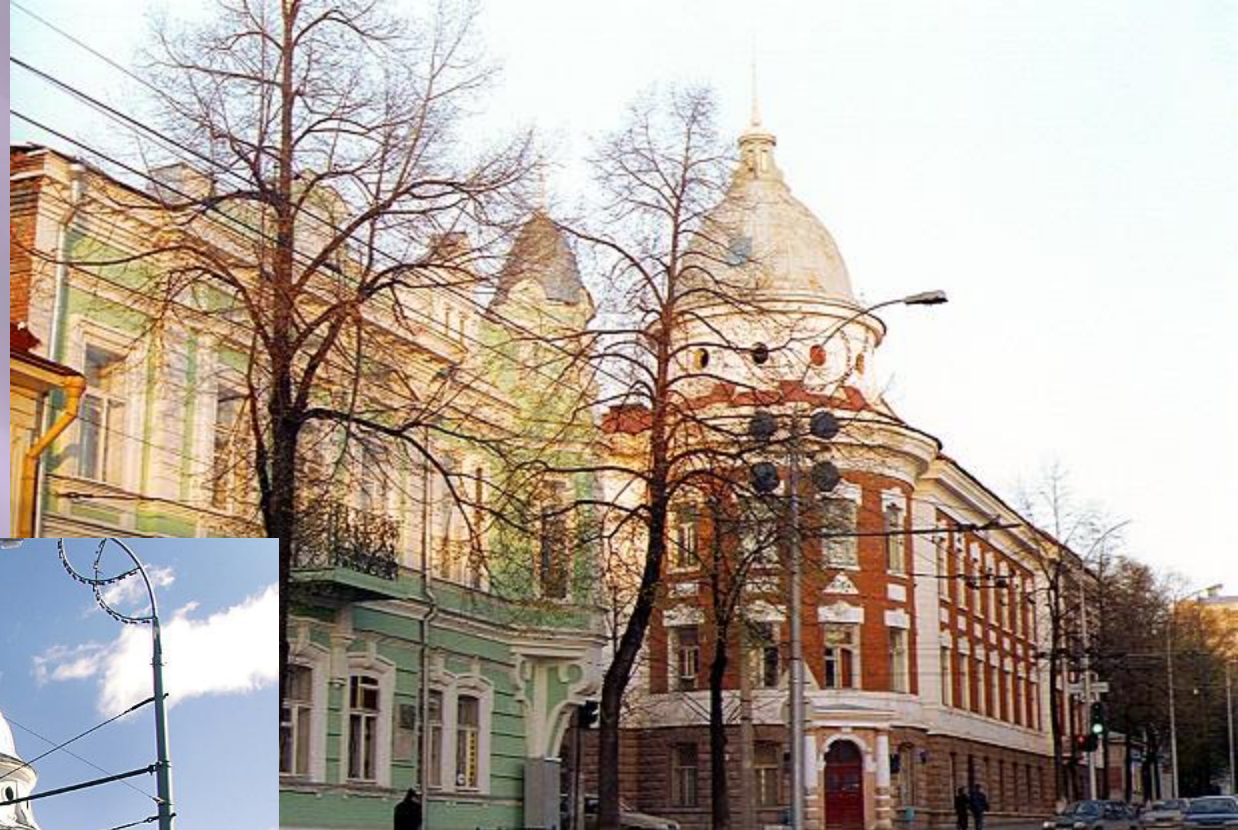


Черный рынок/
Сквер уральских добровольцев

Здание императорского музыкального училища



Пермский Государственный педагогический университет



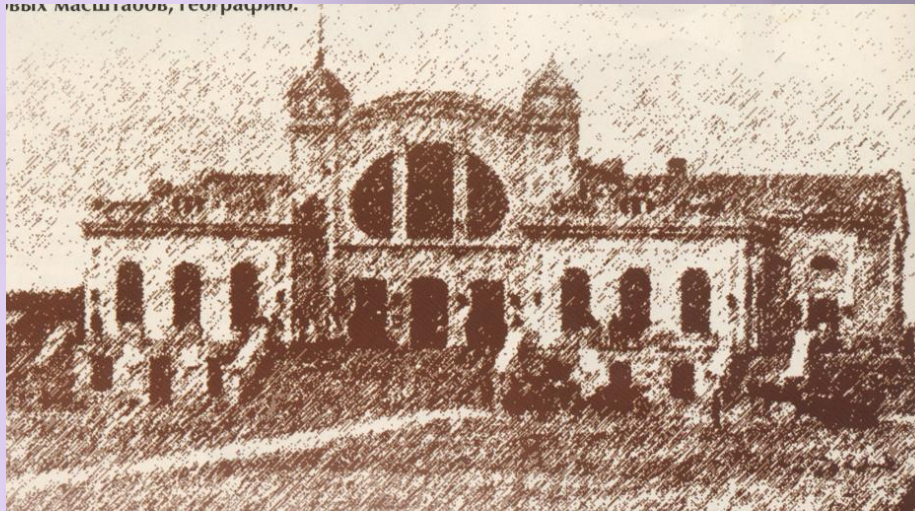
Парк Горького/
Загородный сад



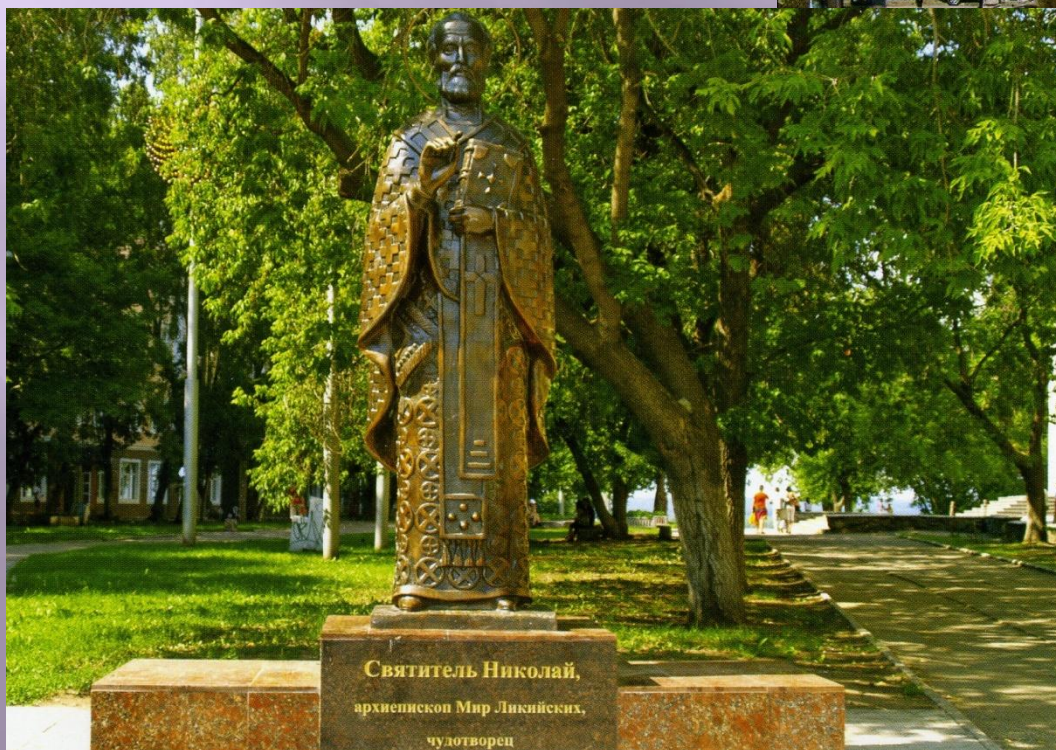
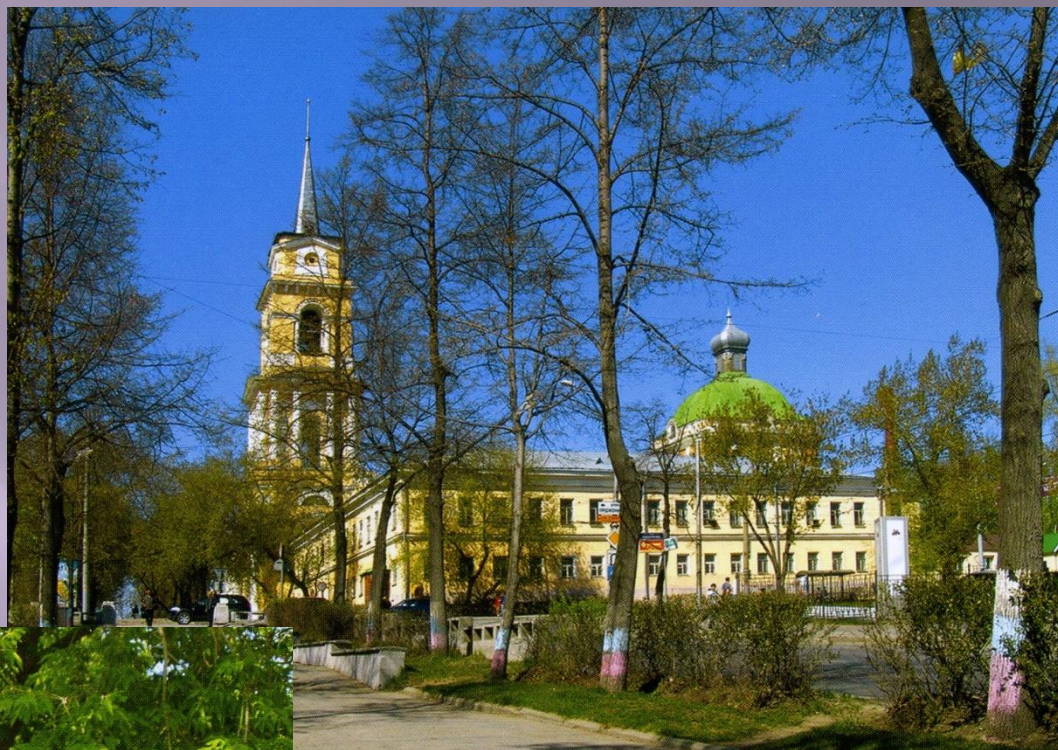
Сибирская застава/
Вход в город

Железнодорожный вокзал Пермь II

в том же масштабе, географич.



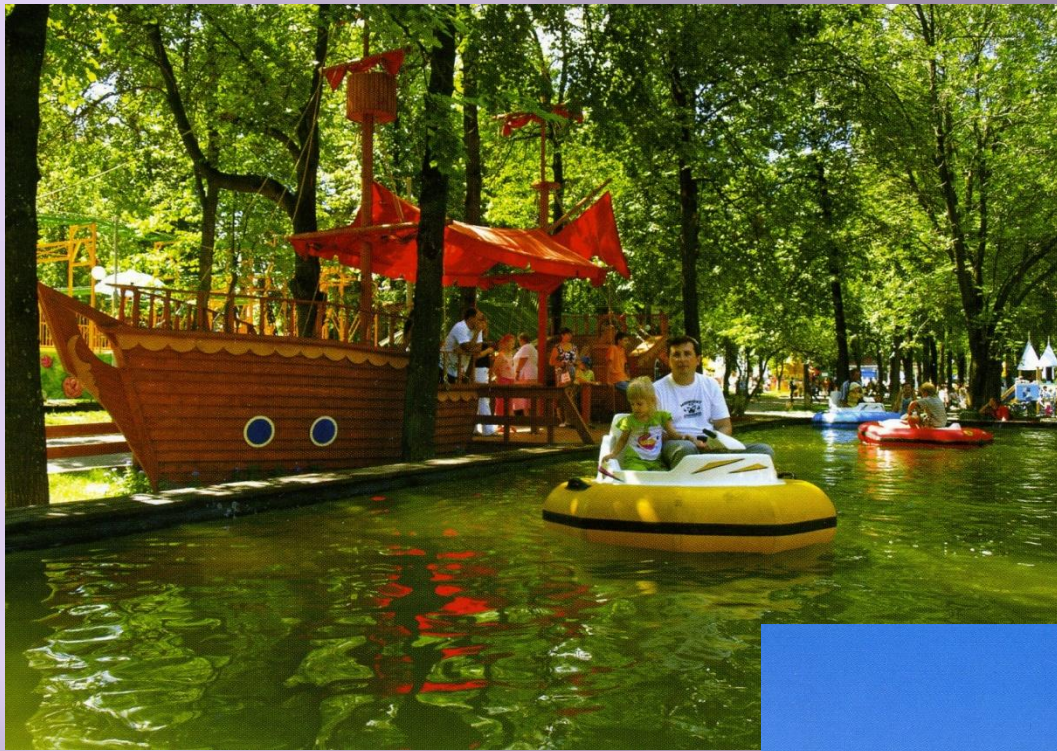
Пермь культурная

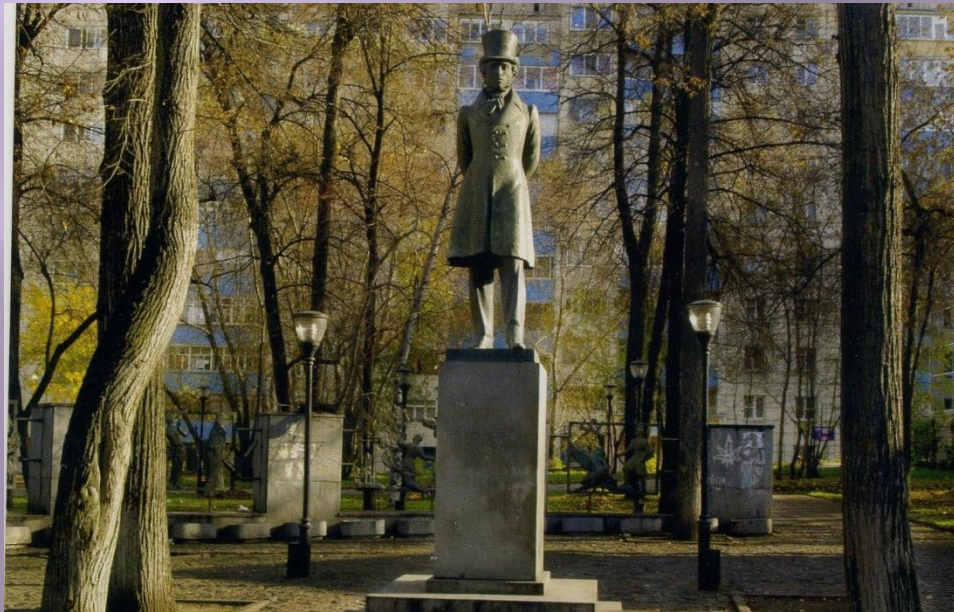


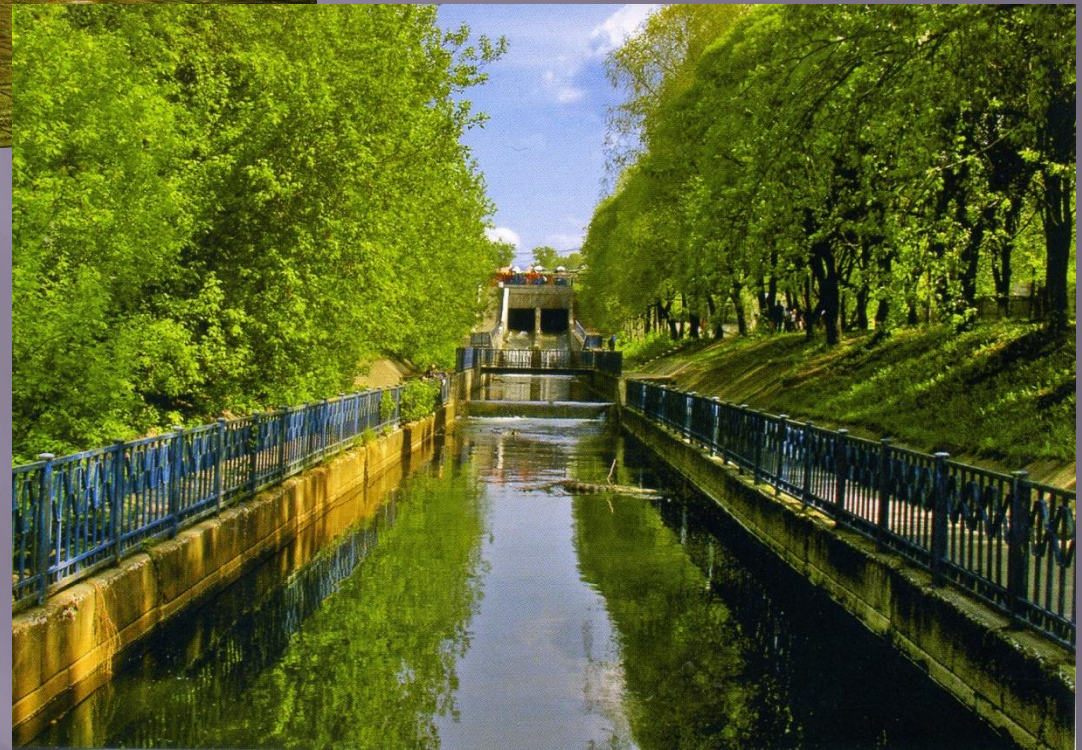


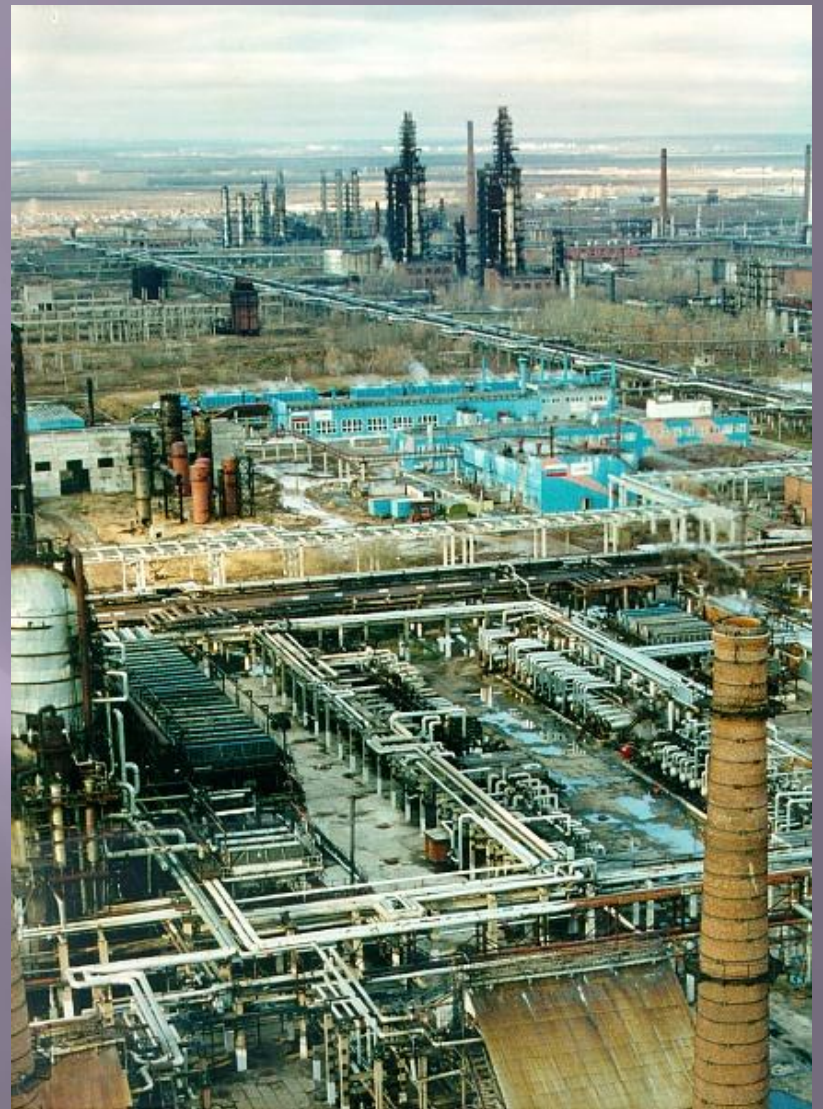
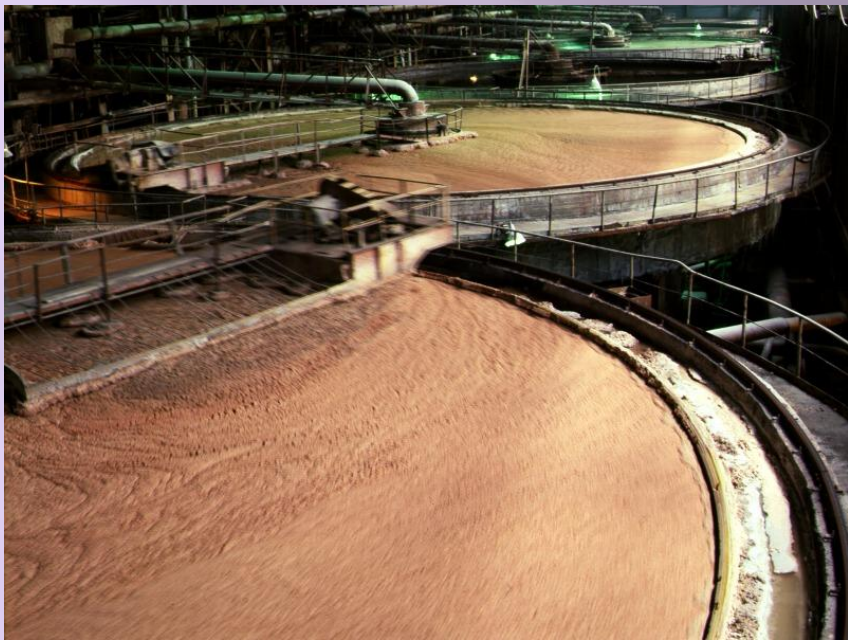












Пермь
промышленная

