

Художественные изделия и сувениры

Всероссийский конкурс с международным участием «Лучшая презентация к уроку»

Дзержинский филиал краевого государственного
бюджетного профессионального
образовательного учреждения

«Канский техникум отраслевых технологий и
сельского хозяйства»

МДК 01.01 Розничная торговля
непродовольственными товарами

Автор: Аграшева Оксана Васильевна

*преподаватель спец.дисциплин и
профессиональных модулей*



ПУТЕВОДИТЕЛЬ-ссылки



- [КЕРАМИЧЕСКИЕ ИЗДЕЛИЯ](#)(Гжельская керамика 18-20 века. Скопинская керамика. Дымковская игрушка)
- [ДЕРЕВЯННЫЕ ХУДОЖЕСТВЕННЫЕ ИЗДЕЛИЯ](#) (Богородские игрушки. Абрамцево-кудринские изделия. Богородские изделия. Хохломские изделия)
- [ХУДОЖЕСТВЕННЫЕ ИЗДЕЛИЯ ИЗ ПАПЬЕ-МАШЕ](#)(Федоскинские изделия. Палехские изделия. Мстерские изделия. Изделия Холуя)
- [КОСТОРЕЗНЫЕ ХУДОЖЕСТВЕННЫЕ ИЗДЕЛИЯ](#) (Слоновая кость. Мамонтовая кость. Мамонтовая кость .Моржовая кость .Моржовая кость .Холмогорская резьба. Чукотская скульптура)
- [КРУЖЕВНЫЕ ИЗДЕЛИЯ](#) (Вологодское кружево. Елецкое кружево)



Керамические художественные изделия



Гжельская керамика 18-20 века

Первый керамический завод в Гжели был основан в 1802г.

Первые работы отличались своеобразием форм и яркой реалистической росписью. В работах гжельских мастеров отчетливо проявилась русская национальная манера живописи и орнамента.

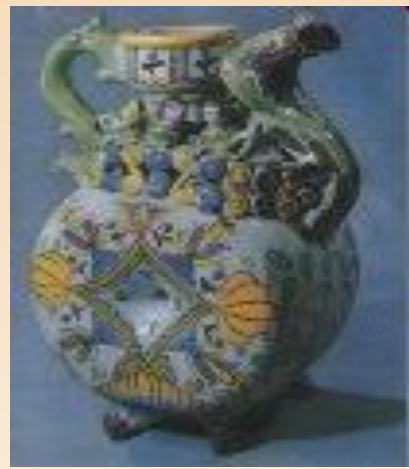
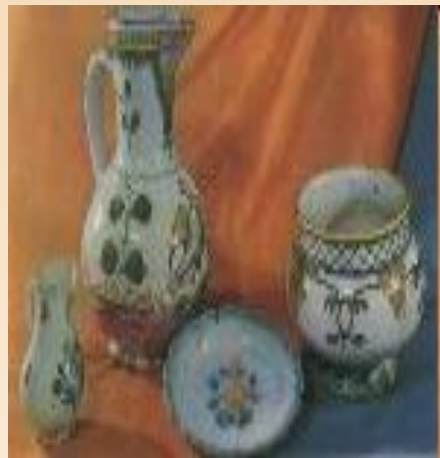


Гжельская керамика 18-20 века

- Гжельские изделия, как правило, насыщены богатством и сочностью красок.
- Роспись выполняется вручную, беличьими кистями, что обеспечивает более высокое декоративное качество изделий.



Гжельская керамика высокого художественного уровня и ранняя многоцветная керамика



Гжельский фарфор ориентирован на широкие слои населения



Скопинская керамика г. Скопине Рязанской области

- Скопинская керамика возникла на базе местных залежей гончарных глин. По объему производства и по видам выпускаемой продукции скопинская керамика значительно уступает гжельской.



Скопинская керамика

В основном скопинские изделия состоят из нескольких частей, каждая из которых отдельно вытачивается на гончарном круге. Благодаря этому мастера имеют возможность создавать сложные по форме изделия.



Скопинская керамика



Дымковская игрушка

- Дымковская игрушка одна из особых разновидностей керамических художественных изделий.



Дымковская игрушка

Обобщенность
силуэта, резкая
подчеркнутость
наиболее характерных
деталей, яркая
роспись блестящими
красками по белому
фону – все это делает
из дымковской
игрушки ценное
художественное
произведение



Дымковская игрушка



Деревянные художественные изделия



Деревянные художественные изделия

Художественная обработка дерева – один из самых древних, традиционных видов русского народного искусства .
Ассортимент выпускаемых художественных изделий чрезвычайно широк.



Богородские изделия

- Скульптура богородских резчиков всегда реалистична, сюжеты взяты из жизни. Иногда фигуры приводятся в движение специальными механизмами.
- Наиболее популярный сюжет – мужик и медведь

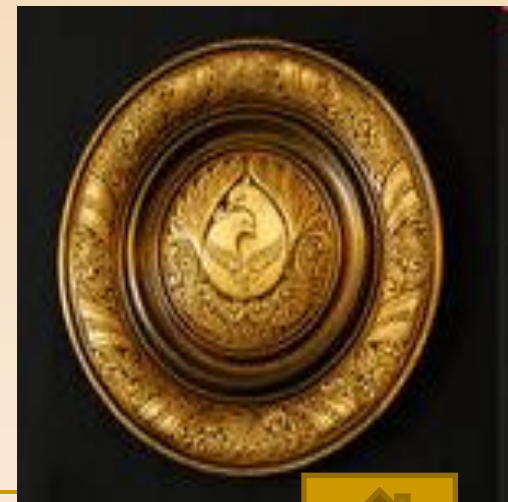


Богородские игрушки



Абрамцево – кудринские изделия

Плоскорельефная
резьба по дереву
такая же древняя,
как производство
объемной
деревянной
скульптуры.



Абрамцево – кудринские изделия

В украшении изделий характерным элементом является растительный мотив в виде мягко изгибающихся ветвей и листьев, цветов и трав. Для производства изделий используется древесина липы, реже березы.



Хохломские изделия

Хохломские изделия отличаются цветовой строгостью. Часто применяются контрастные цветовые сочетания – красная и черная, зеленая и черная.



Хохломские изделия

- Подбор цветов красиво выделяется на общем золотистом фоне



Хохломские изделия



Хохломские изделия



Художественные изделия из папье-маше



Художественные изделия из папье – маше

Основным материалом для производства папье-маше служит картон, из которого вырезаются пластины нужных размеров. Эти пластины промазываются клейстером и прессуются в формах в «таблетки». Таблетки просушиваются и затем пропитываются в чанах подогретым растительным маслом. Пропитанные таблетки сушат в специальных металлических коробках в течение двух-трех суток при температуре 200°. После просушки получается материал, обладающий высокой прочностью. Затем при помощи обычных столярных инструментов его опиливают, обрезают, обстругивают и придают окончательную форму.



Художественные изделия из папье – маше

- Перед росписью изделия из папье-маше подвергаются различной обработке: грунтовке, шлифовке, лакировке.
- Рисунок наносится от руки тончайшими кистями, без применения каких-либо трафаретов.
- После нанесения живописного рисунка поверхность изделия лакируют светлым масляным лаком, разбавленным скипидаром, и просушивают.



В Федоскино в конце XVIII в. - начале XIX в. была разработана и освоена технология производства папье-маше.



Федоскинские мастера применяют для живописных работ масляные краски, а также широко пользуются прозрачными красками по блестящему фону из сусального золота. Иногда в качестве фона используется перламутр. Федоскинские изделия характеризуются мягкостью светотеней, обобщенностью рисунка, живопись глубоко реалистична



В Федоскино в конце XVIII в. - начале XIX в. была разработана и освоена технология производства папье-маше.

Основными сюжетными миниатюрами Федоскинских изделий являются традиционные «тройки» летние и зимние, различные пейзажи, натюрморты, темы русских народных сказок



Федоскинские изделия

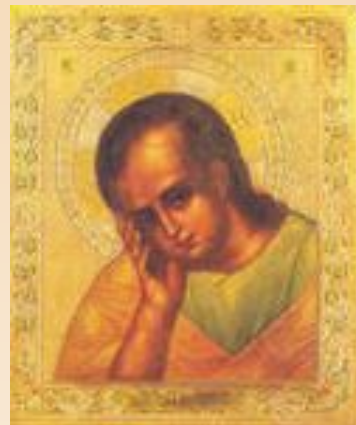
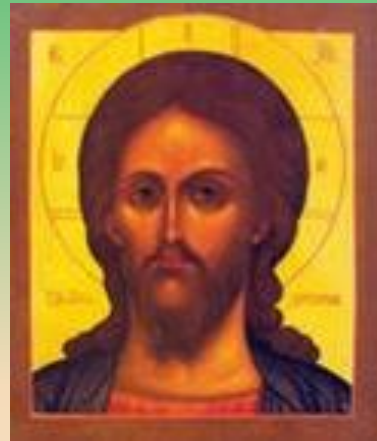
Ассортимент изделий включает шкатулки и коробочки, портсигары, пудреницы, чайники



Палехские изделия

До революции село Палех было значительным центром иконописания, существовавшего здесь в течении нескольких столетий.

В отличие от федоскинских мастеров палешане пишут темперными красками – красками, растертыми на яичном желтке с добавлением уксуса



Палехские изделия

■ Сюжеты палехских миниатюр самые разнообразные. Наряду со сказочными и былинными сюжетами встречаются сюжеты литературные и исторические. Большое количество миниатюр выполняется на современные темы, по мотивам русского фольклора



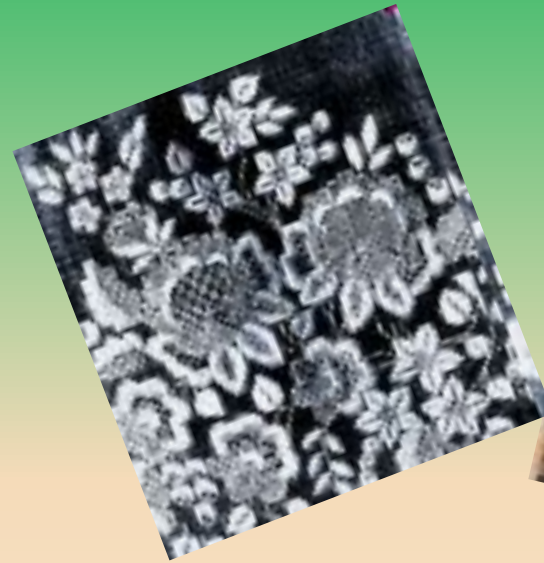
Мстерские изделия

- К началу 17 века встречаются упоминания о наличии в Мстере иконописного промысла.
- Сцены изображаются на фоне очень ярких, художественно-правдивых пейзажей – в этом отличительная особенность мстерских художников



Мстерские изделия

- Характерной цветовой гаммой для Мстеры являются голубовато – серебристые или желтые и красные цвета.

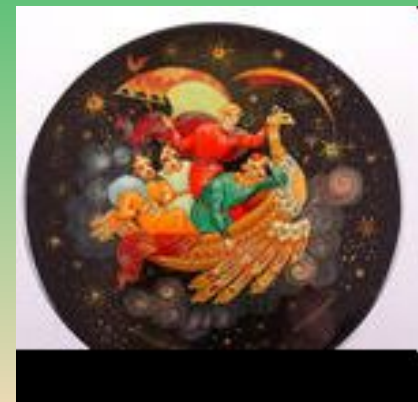


- Мстерские художники, так же как и палешане, пользуются для росписи своих изделий яичными темперными красками.



Изделия Холуя

■ Особенностью живописной манеры холуйских мастеров является использование коричнево – оранжевого и синевато – зеленого тонов. На фоне пышного пейзажа выписываются фигурки людей в реалистичной манере (темперными красками)



Изделия Холуя



Косторезные художественные изделия из рога



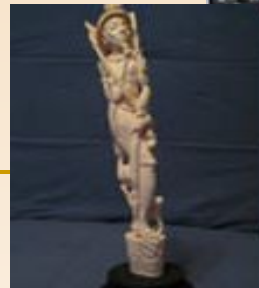
Косторезные художественные изделия из рога

- **Косторезное искусство – одно из самых старых и своими корнями уходит в далекую древность.**
- **Русское косторезное искусство известно еще с 11 века, но наибольшее развитие оно достигло в 18 веке. в Холмогорах**



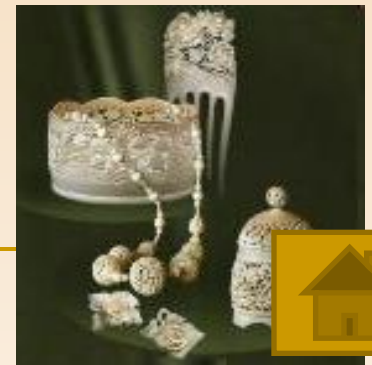
Слоновая кость

- Клыки (бивни) слонов отличаются большой твердостью и вместе с тем хорошо поддаются обработке
- Цвет белый и светло-кремовый



Мамонтовая кость

■ Бивни мамонта – «ископаемая кость», добываемая в Сибири, главным образом по берегам рек после разлива.



Мамонтовая кость

- Мамонтовая кость мягче моржовой. Имеет слегка желтоватый оттенок. Легко поддается обработке, используется для тонких прорезных и мелких рельефных работ



Моржовая кость

■ Клыки моржей – обладают большой твердостью, имеют белый, слабо – зеленоватый цвет, при просвечивании приобретает розоватый оттенок, хорошо поддается резьбе и окраске.



Моржовая кость

- Из моржовой кости режут фигуры, различные крупные вещи, а также ажурные изделия. Добывается на Крайнем Севере, у берега Чукотки и в Белом море



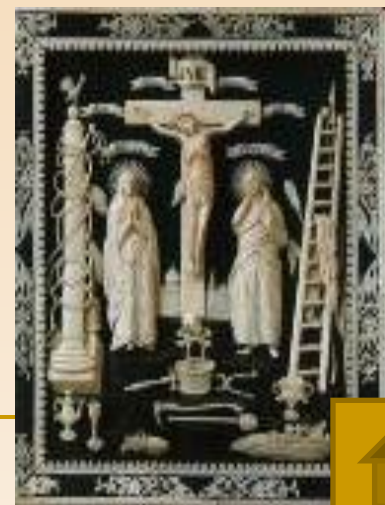
Холмогорская резьба

- Широко известны косторезные изделия холмогорских мастеров (Архангельская область).



- Расцвет холмогорской резьбы относится к 18 веку.

- Стиль мастеров – ажурная плоскорельефная р



Чукотская скульптура

■ Чукчи известны как искусные мастера цветной гравировки и создатели круглых миниатюрных скульптур, изображающих главным образом мир северной природы



Кружевные изделия



- Кружевной промысел в России возник из помещичьих мастерских, где крепостные крестьянки обучались повторять западноевропейские образцы.
- Русские мастерицы создали самобытную художественную традицию, огромное разнообразие узоров.




Вологодское кружево



Елецкое кружево





Список использованных источников

Неверова А. Н., Чалых Т. И.

Товароведение и организация торговли непродовольственными товарами: Учеб. для нач. проф. образования: – 2-е изд., стер.- М.:Издательский центр «Академия», 2009. – 464с.

- Памбухчиянц О. В.

Технология розничной торговли: учебник для начального профессионального образования по профессии «Продавец, контролер-кассир».- 3-е изд., перераб.и доп. – М.: Издательско-торговая корпорация «Дашков и К», 2006. – 284с.

- Ходыкин А. А., Ляшко А. А. «Товароведение непродовольственных товаров» : Учебник. – 2.-е изд., испр. – М.: Издательско-торговая корпорация «Дашков К», 2008. – 544с.

- Шепелев А.Ф., Туров А.С. Технология производства непродовольственных товаров. Серия «Учебники, учебные пособия. – Ростов н/Д: «Феникс», 2002. – 288с.

- Интернет-ресурсы (картинки)





**Спасибо за
внимание!**

