



**«Возникновение новых стилей
в XVII-XVIII вв.»**





Маньеризм (от лат. прием, манера)

Характерные

черты:

- экспрессия поз, удлинённость пропорций фигур;
- световые и цветовые контрасты



Представители маньеризма:



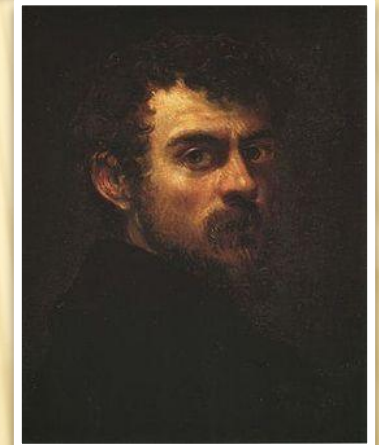
Алессáндро Аллóри

итальянский (флорентийский)
живописец



Франческо Пармиджанíно

итальянский художник
и гравёр эпохи Возрождения



Якопо Тинторетто

живописец венецианской
школы позднего Ренессанса.



Эль Греко

живописец, скульптор и архитектор
эпохи Испанского Ренессанса.



**представители
школы Фонтенбло**

группы мастеров (живописцев,
архитекторов, ювелиров и пр.), работавших
во дворце Фонтенбло (Франция)

БАРОККО



Стиль искусства XVII-XVIII веков.

Баро́кко – от итальянского *barocco* – причудливый, странный, склонный к излишествам;

Характерные

- контрастность, совмещение света и тени;
- динамика;
- пристрастие к эффектной зрелищности, пышность и яркость

площадь и собор Святого Петра в Риме архитекторов Лоренцо Бернини и Франческо Борромини

Представители барокко:

художники



Караваджо



Питер Пауль Рубенс



Карраччи



Рембрандт Ван Рейн



Шарль Лебрен и Луи Лево - Великие создатели Версаля



РОКОКО

РОКОКО (от фр. *rocaille* – *декоративный мотив в форме раковины*) – это стиль или стилевое направление в искусстве Франции первой половины XVIII века

Характерные черты:

- ИЗЯЩНЫЕ, УТОНЧЕННЫЕ ФОРМЫ
- ЧУВСТВЕННЫЕ СЮЖЕТЫ
- НЕЯРКИЕ КРАСКИ, ТОНКАЯ ИГРА СВЕТА



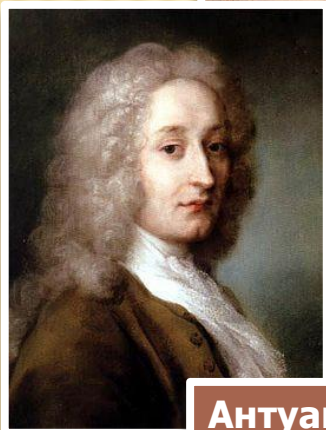
Представители рококо:



Франсуа Буше



Никола́ Ланкре́



Антуан Ватто



Жан Фрагонар



КЛАССИЦИЗМ

КЛАССИЦИЗМ – от латинского **classicus** – первоклассный, образцовый;

Характерные черты:

- изображение высоких (героических и нравственных) идеалов;
- строгая организованность логичных, ясных образов;
- цветовая сдержанность

Королевская резиденция в Версале. Общий вид



Версаль. Большой дворец. Ж.Ардуэн-Мансар



Большой дворец в Версале. Зеркальная галерея (тронный зал)



Представители классицизма:



Жюль Ардуэн-Мансар

Архитекторы



Андре Ленотр



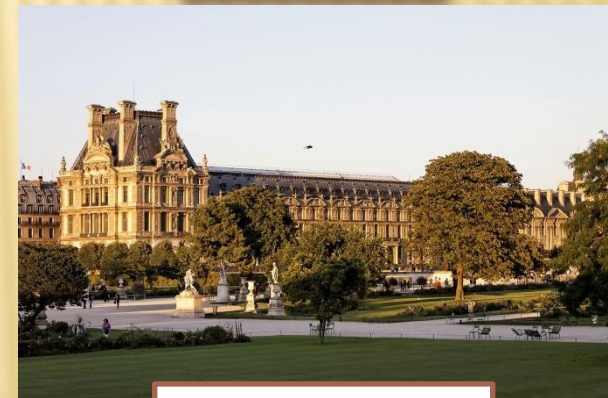
Луи Лево



Собор Дома Инвалидов



Сады замка Во-ле-Виконт



Луврский дворец

Представители классицизма:

Скульптор



Антонио Канова



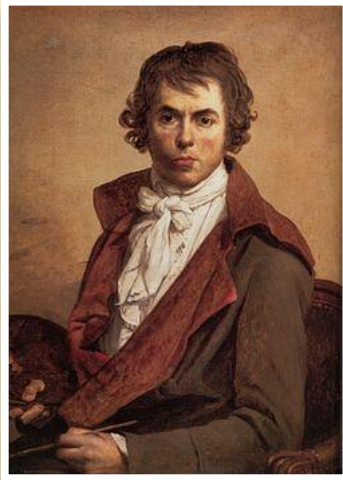
Амур и Психея (Лувр)



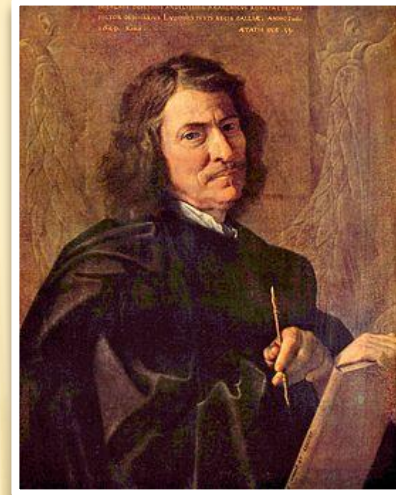
Три Грации (Эрмитаж)

Представители классицизма:

Художники



Жак-Луи Давид



Никола Пуссен



Клятва Горациев



Царство Флоры