

ТТФ

- А.С.Абрамов, фотожурналист

Изучаем цифровую фотокамеру

г.Чебоксары

2018, май

ЦЕЛЬ

- Изучение устройства цифровой камеры
- Установка цифровых значений, параметров на цифровом фотоаппарате
- Работа с диском управления режимов

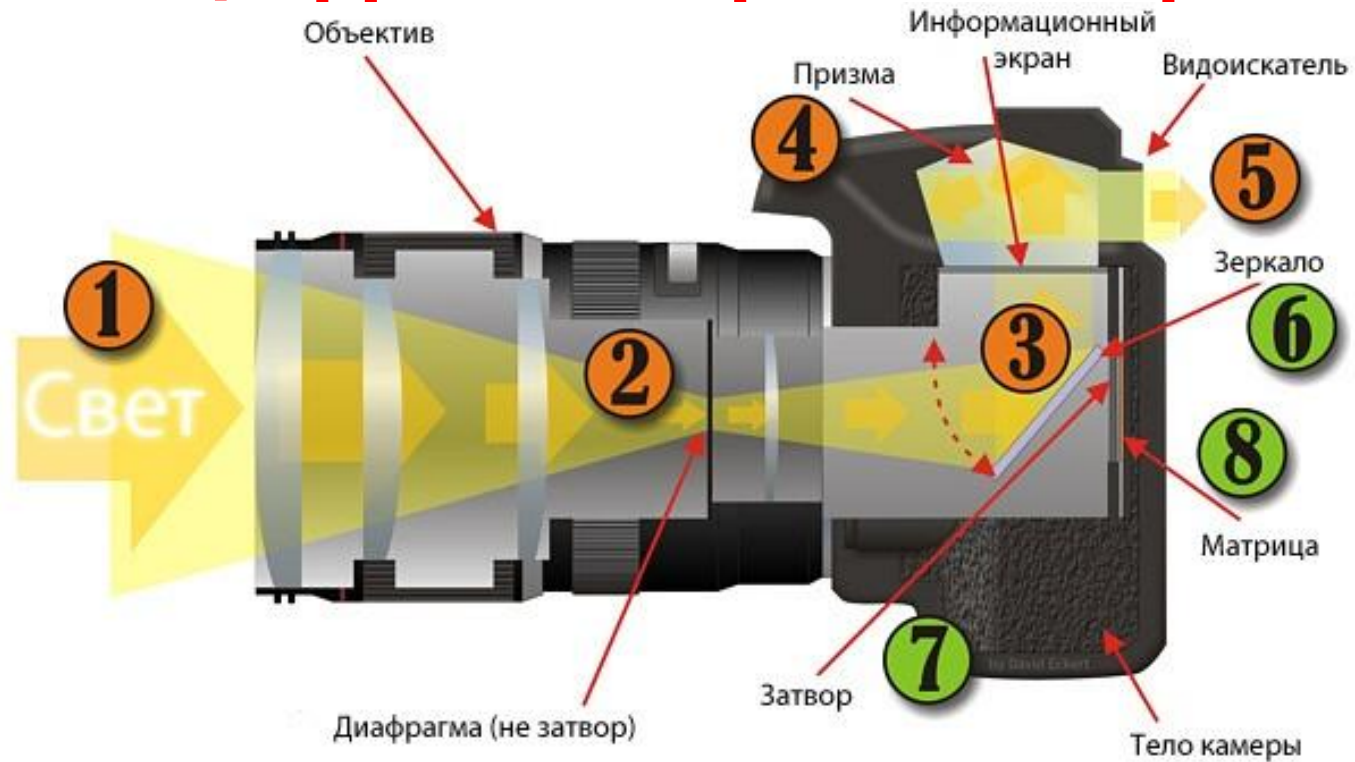
ИСТОРИЯ



mosday

Жозеф Нисефор Ньепс – один из основоположников фотографии

Устройство зеркального цифрового фотоаппарата



Режим A-Dep

M – Manual.

Режим Av или A:
отдайте
приоритет
диафрагме

P – Program auto.

Режим Tv или S
– проявите
выдержку

Без вспышки.

ТВОРЧЕСКАЯ ЗОНА

Еще есть Режим AUTO

Портрет.

Пейзаж.

Спорт.

Макро

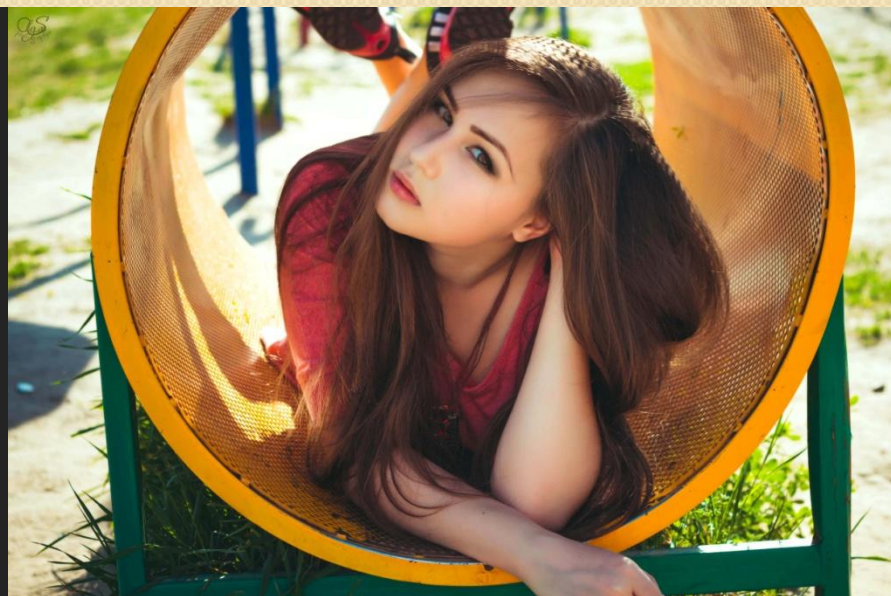
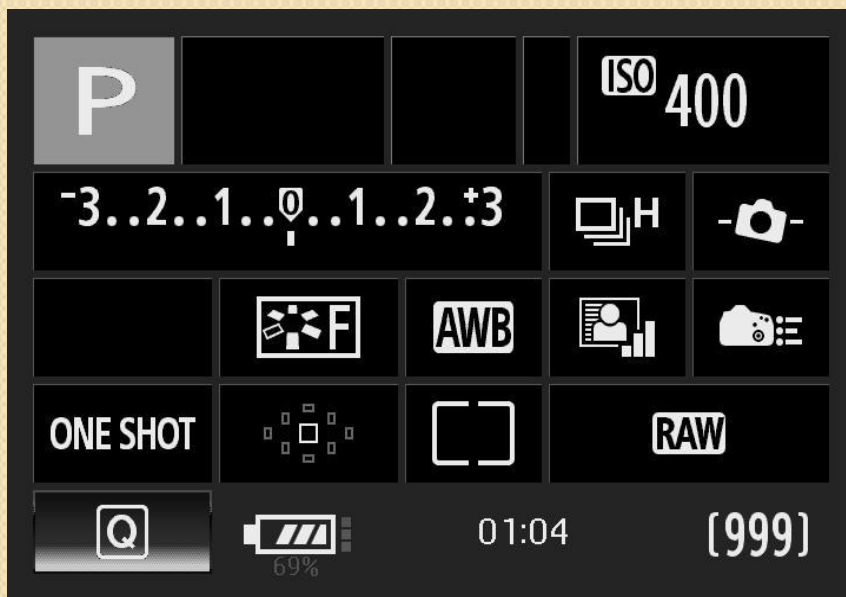
Ночной портрет.



P – PROGRAM AUTO

ПРОГРАММНЫЙ АВТОМАТ ИЛИ
РЕЖИМ ПРОГРАММНОЙ ЛИНИИ

когда снимать приходится в спешке.



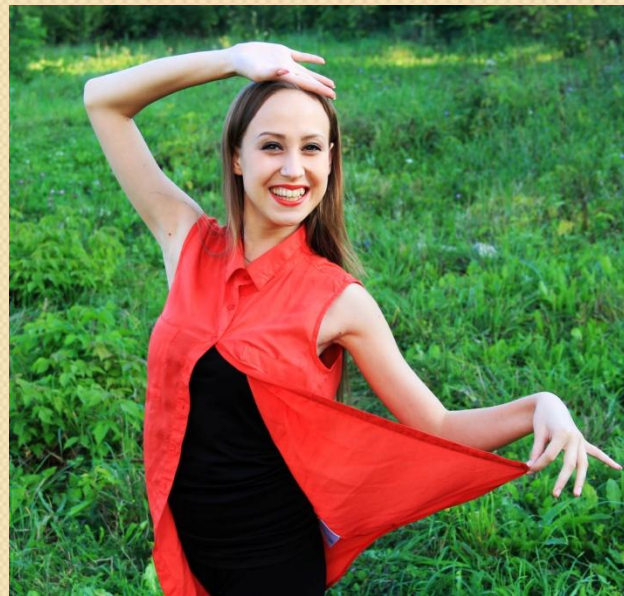
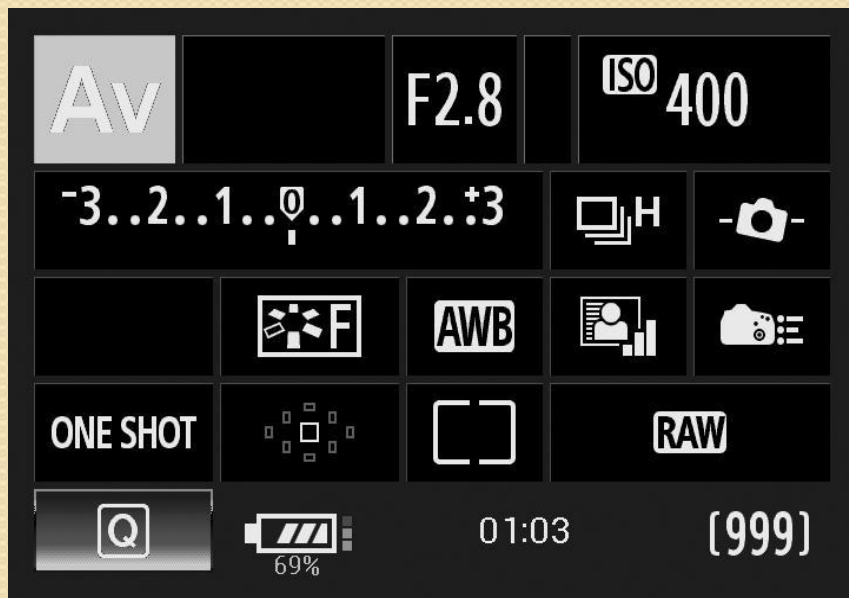
РЕЖИМ TV или S – ПРИОРИТЕТ ВЫДЕРЖКИ

красиво фотографировать зеркалкой объекты в движении.



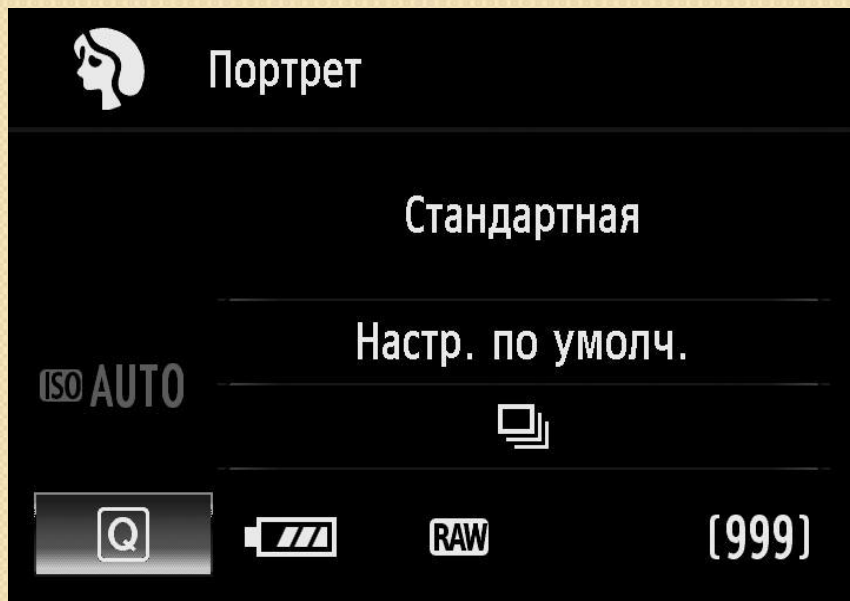
РЕЖИМ AV или A: ОТДАЙТЕ ПРИОРИТЕТ ДИАФРАГМЕ

Выбрали Av – устанавливайте ручную ISO и диафрагму,
выдержку фотоаппарат подберет сам.



ПОРТРЕТ.

позволяет отлично отделять объект съемки от фона



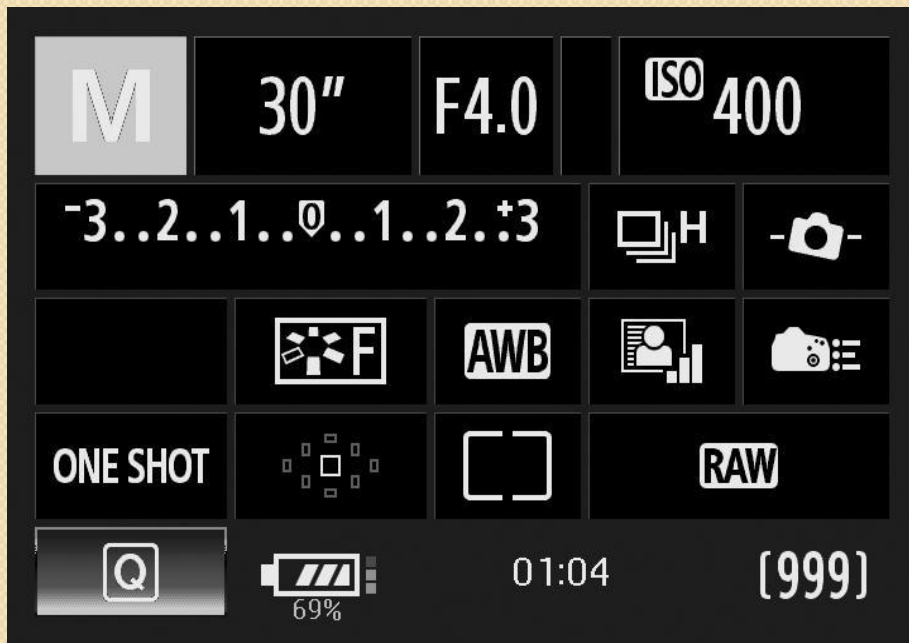
РЕЖИМ А-ДЕР

объекты попавшие в кадр будут «резкими»



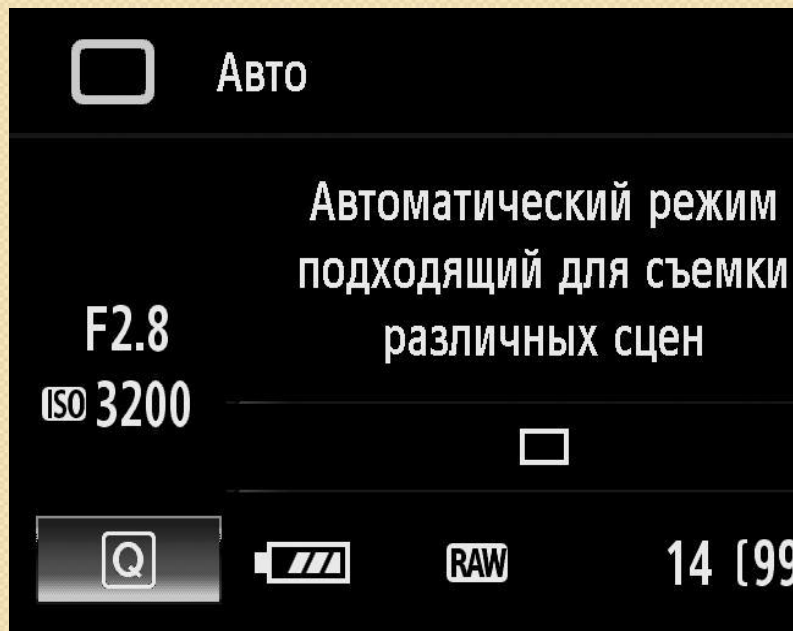
M – MANUAL.

Ручной режим подразумевает, ручную установку как диафрагмы, так и выдержки.




РЕЖИМ AUTO

Здесь обо всём думает камера.



ПЕЙЗАЖ.

используется большая глубина резкости.



 **Пейзаж**

Стандартная

F5.6

ISO 3200

Настр. по умолч.

  **RAW** **14 [999]**



СПОРТ.

съемка движущихся объектов.



Спорт

Стандартная

Настр. по умолч.

ISO AUTO

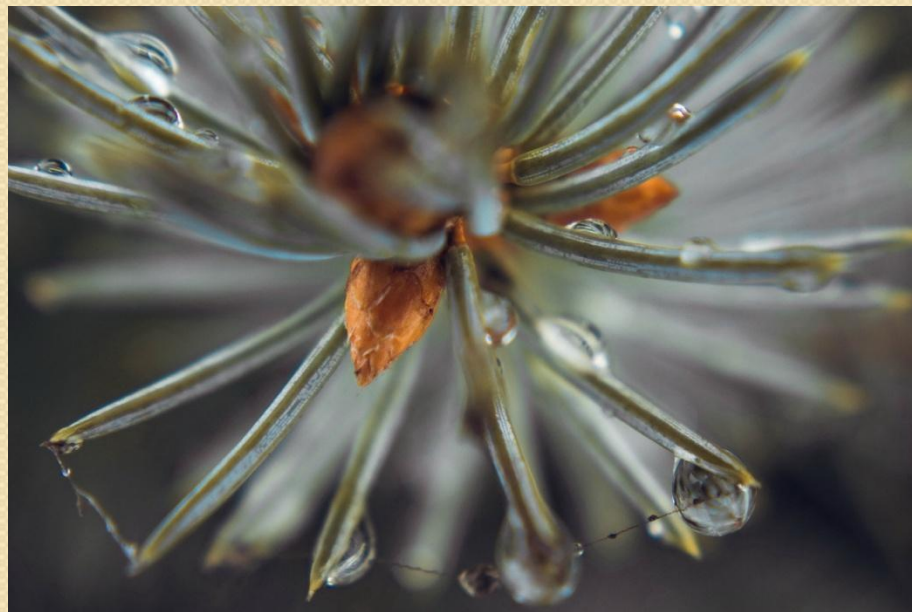


RAW

[999]


МАКРО

съемка ведется на минимально возможной удаленности от объектива (не меньше минимальной дистанции фокусировки)



БЕЗ ВСПЫШКИ

Автоматический режим



Без вспышки

Автоматический режим
с отключенной вспышкой
Возм. дрожание камеры.

ISO AUTO

Q [999]

RAW

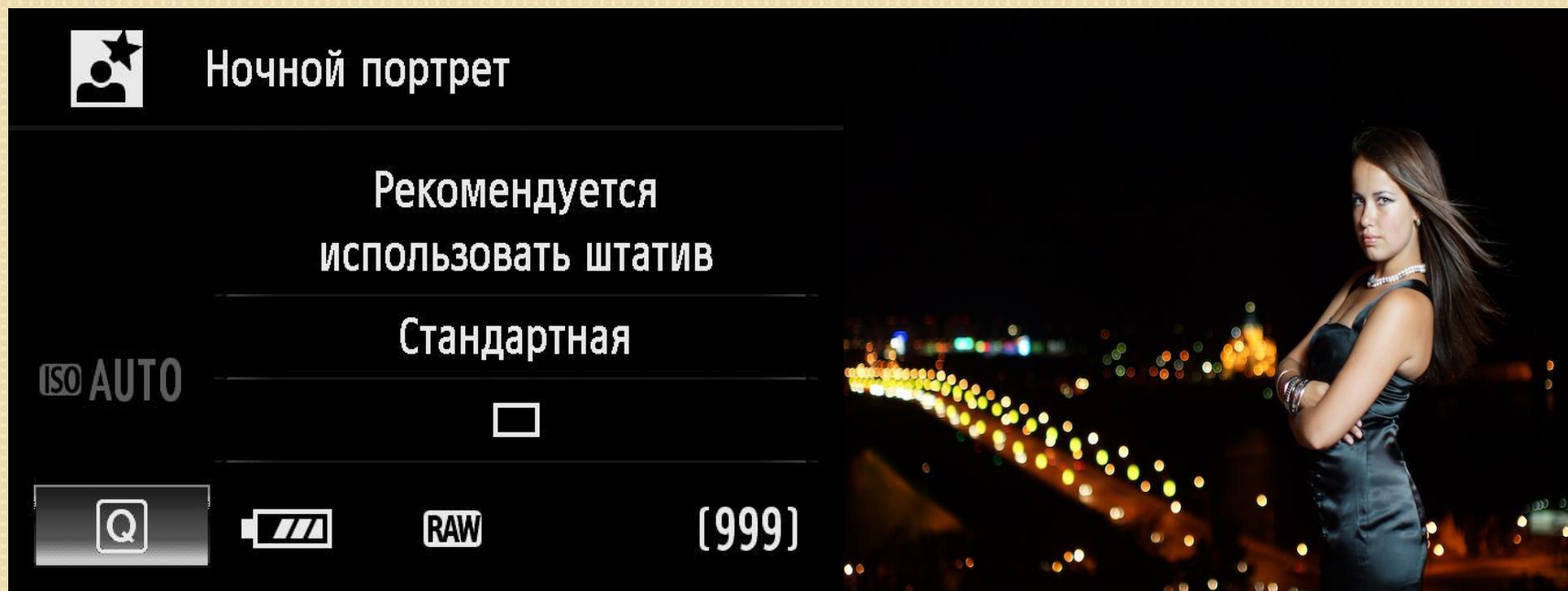
Батарея

Женщина у воды ночью

The image shows a camera's menu overlay on the left side of a photograph. The menu is dark with white text and icons. At the top left is a lightning bolt icon with a slash through it, indicating the flash is off. Below it, the text 'Без вспышки' (Without flash) is displayed. The main menu text reads 'Автоматический режим с отключенной вспышкой' (Automatic mode with flash off) and 'Возм. дрожание камеры.' (Possible camera shake). Below this, 'ISO AUTO' is shown. At the bottom of the menu, there is a 'Q' button icon, a battery level indicator, the word 'RAW', and a counter '[999]'. The background photograph shows a woman with blonde hair, wearing a dark jacket, leaning on a stone ledge. She is looking towards the camera. The background is a blurred cityscape at night with lights reflecting on water.

НОЧНОЙ ПОРТРЕТ.

Из-за возможной тряски лучше использовать стабилизацию (штатив, и т.п.)



ЗАДНЯЯ ПАНЕЛЬ КОРПУСА КАМЕРЫ

2. ВЫБОР ТОЧКИ ФОКУСИРОВКИ

3. КНОПКА ФИКСАЦИИ ЭКСПОЗИЦИИ

4. LIVE VIEW

5. ЧЕТЫРЕ КНОПКИ УПРАВЛЕНИЯ

6. АВТОСПУСК

7. КНОПКА ВОСПРОИЗВЕДЕНИЯ

8. КНОПКА УДАЛЕНИЯ



ВЕРХНЯЯ ПАНЕЛЬ ФОТОАППАРАТА

- 1. Встроенная вспышка
- 2. Кнопка спуска затвора
- 3. Главный диск управления
- 4. Кнопка ISO
- 5. Кнопка включения / выключения
- 6. Диск установки режимов
- 7. Горячий башмак



Уважаемые друзья !!!

Основа качественной фотографии это:

знание цифровых значений параметров и

умелое использование их на практике:

-Выдержка

- Диафрагма

- ISO

- Грп

-Трансфокация

Источник света	Цветовая температура в К
Чистое синее небо	9,000 - 15,000
Пасмурное небо	6,000 - 8,000
Полуденное солнце и чистое небо	6,500
Солнечный свет	5,400 - 6,000
Электронная вспышка	5,400 - 6,000
Домашнее освещение	2,500 - 3,000
200В лампочка	2,980
100В лампочка	2,900
75В лампочка	2,820
60В лампочка	2,800
40В лампочка	2,650
Пламя свечи	1,200 - 1,500