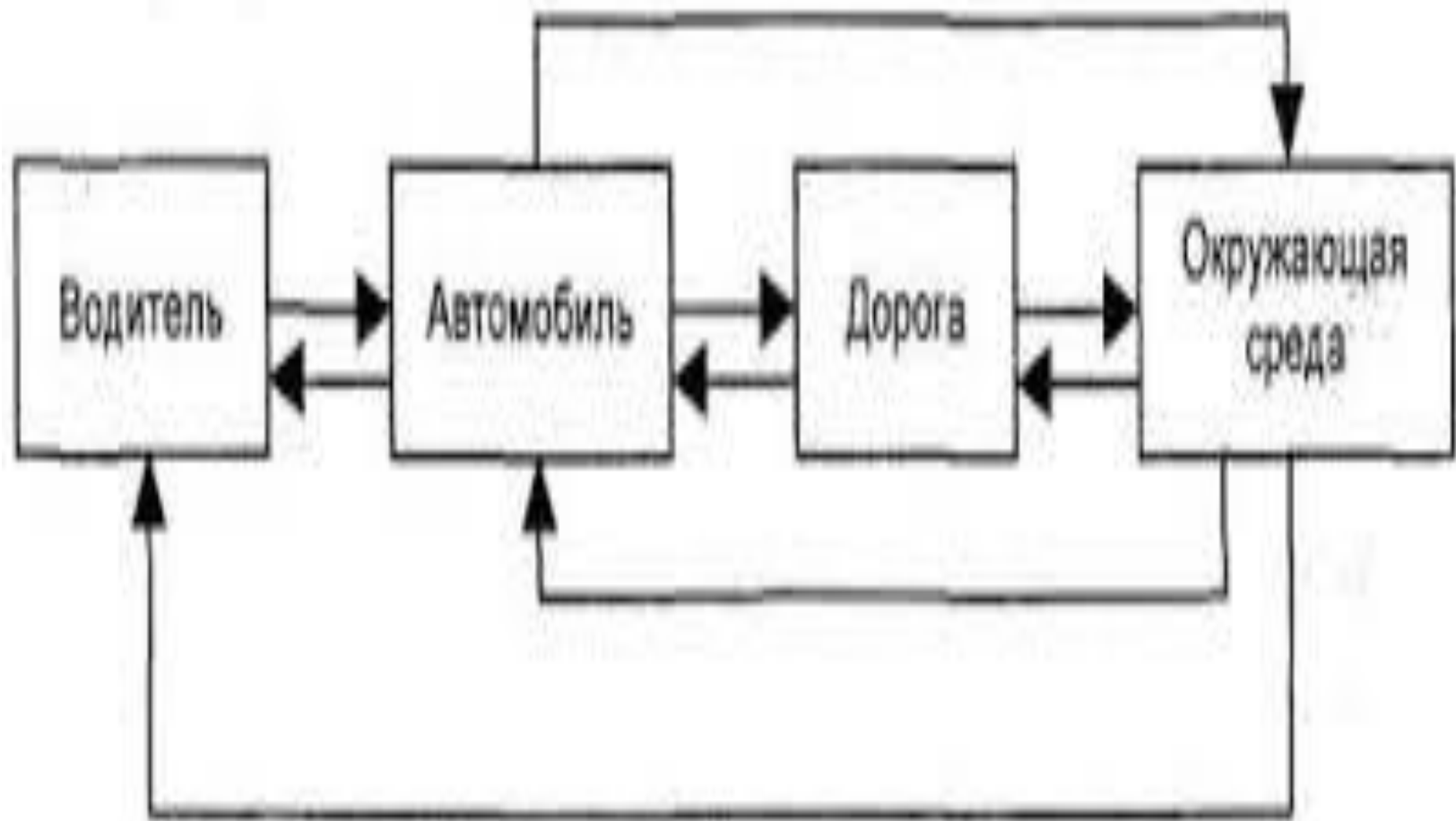


СИСТЕМА ВОДИТЕЛЬ – АВТОМОБИЛЬ - ДОРОГА – СРЕДА И ЕЕ ВЛИЯНИЕ НА БЕЗОПАСНОСТЬ ДОРОЖНОГО ДВИЖЕНИЯ

Автор работы:

Преподаватель ГБПОУ «Сызранский политехнический
техникум»

Дронова С.В.



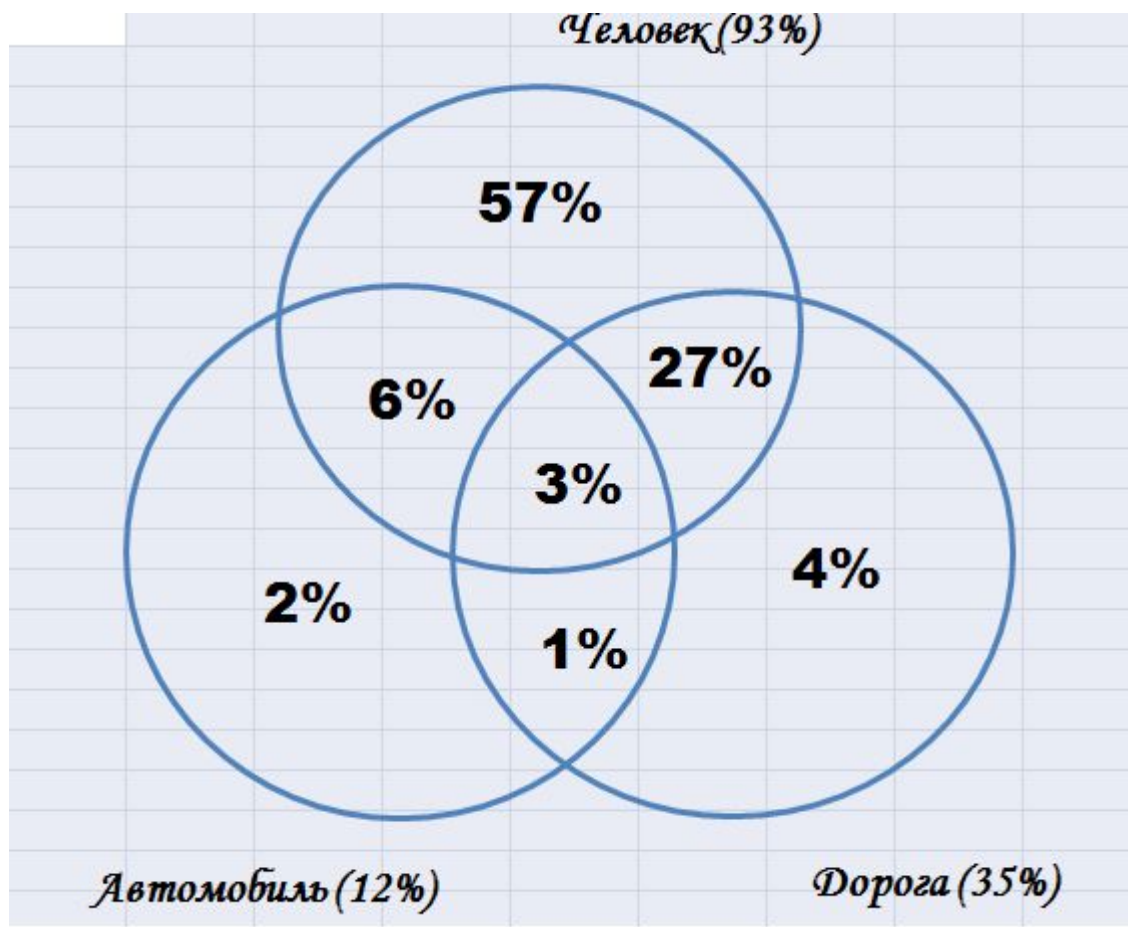






Цель работы:
обучение студентов посредством
детального анализа факторов
аварийности, с целью
предотвращения дорожно-
транспортных происшествий

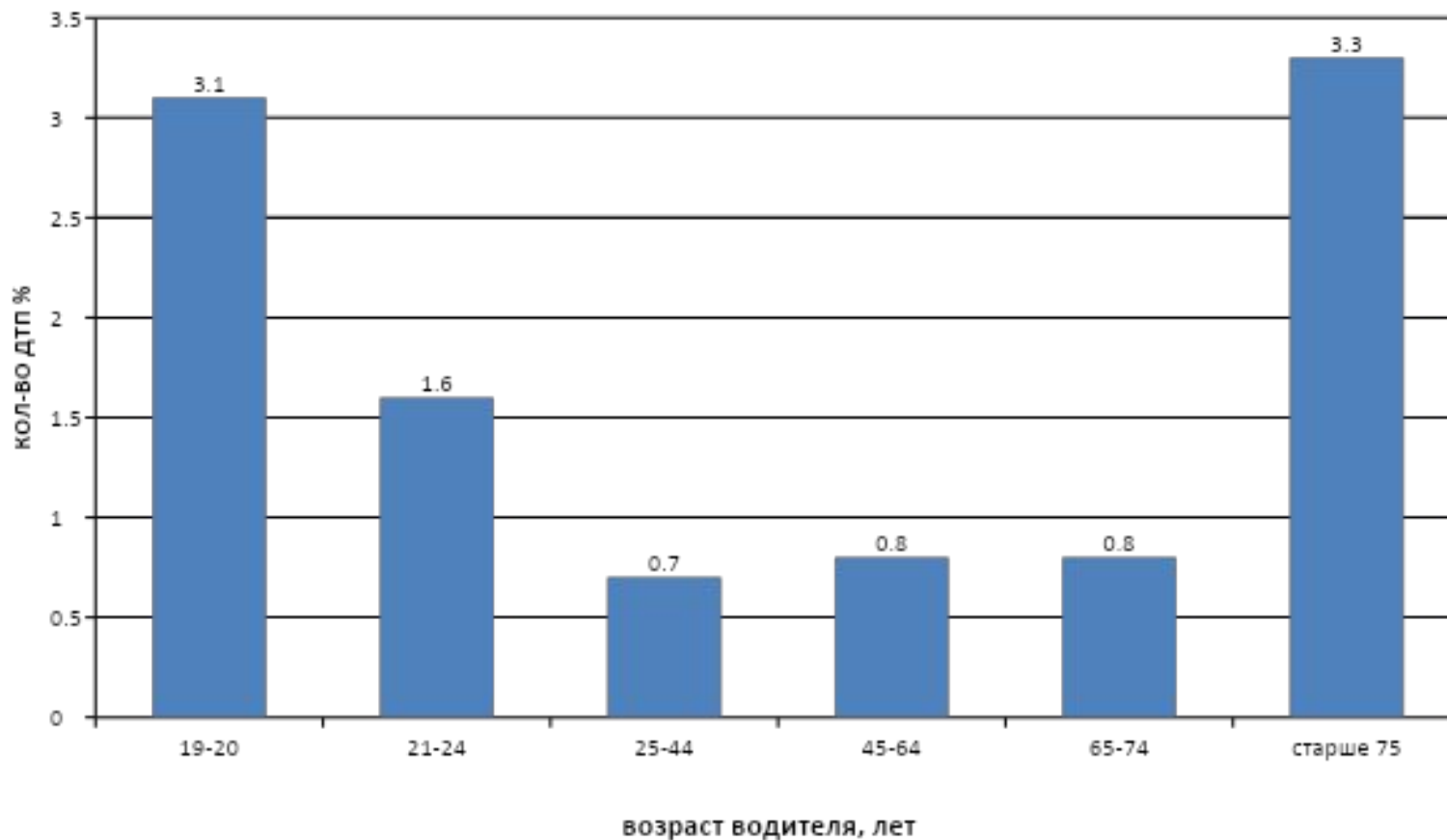
Роль факторов риска и их сочетание в возникновении ДТП



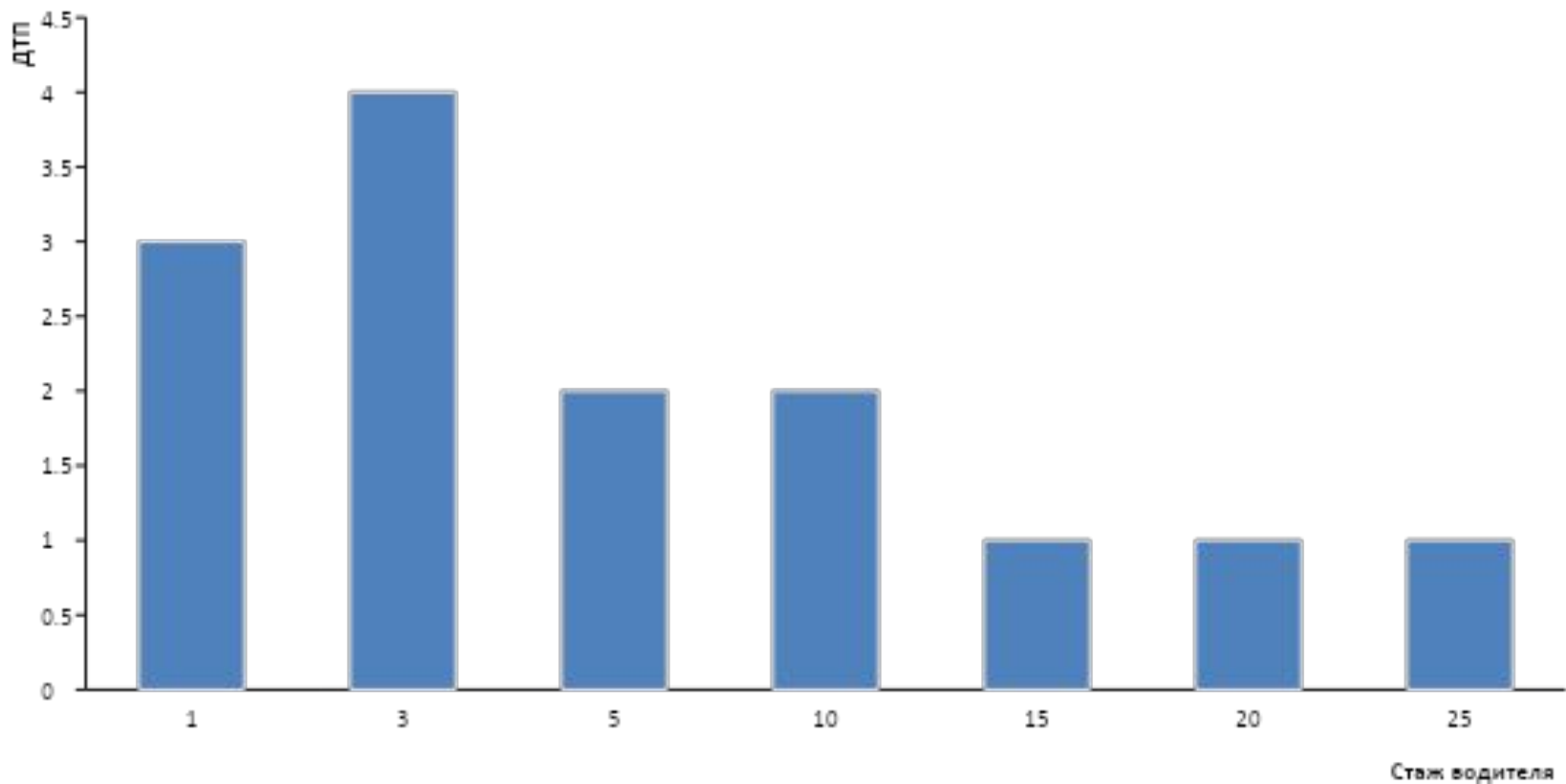
Факторы, связанные с человеком

- Водитель должен быть всегда готов к действиям в неожиданно меняющейся дорожной обстановке, что обеспечивается его устойчивостью и интенсивностью внимания.

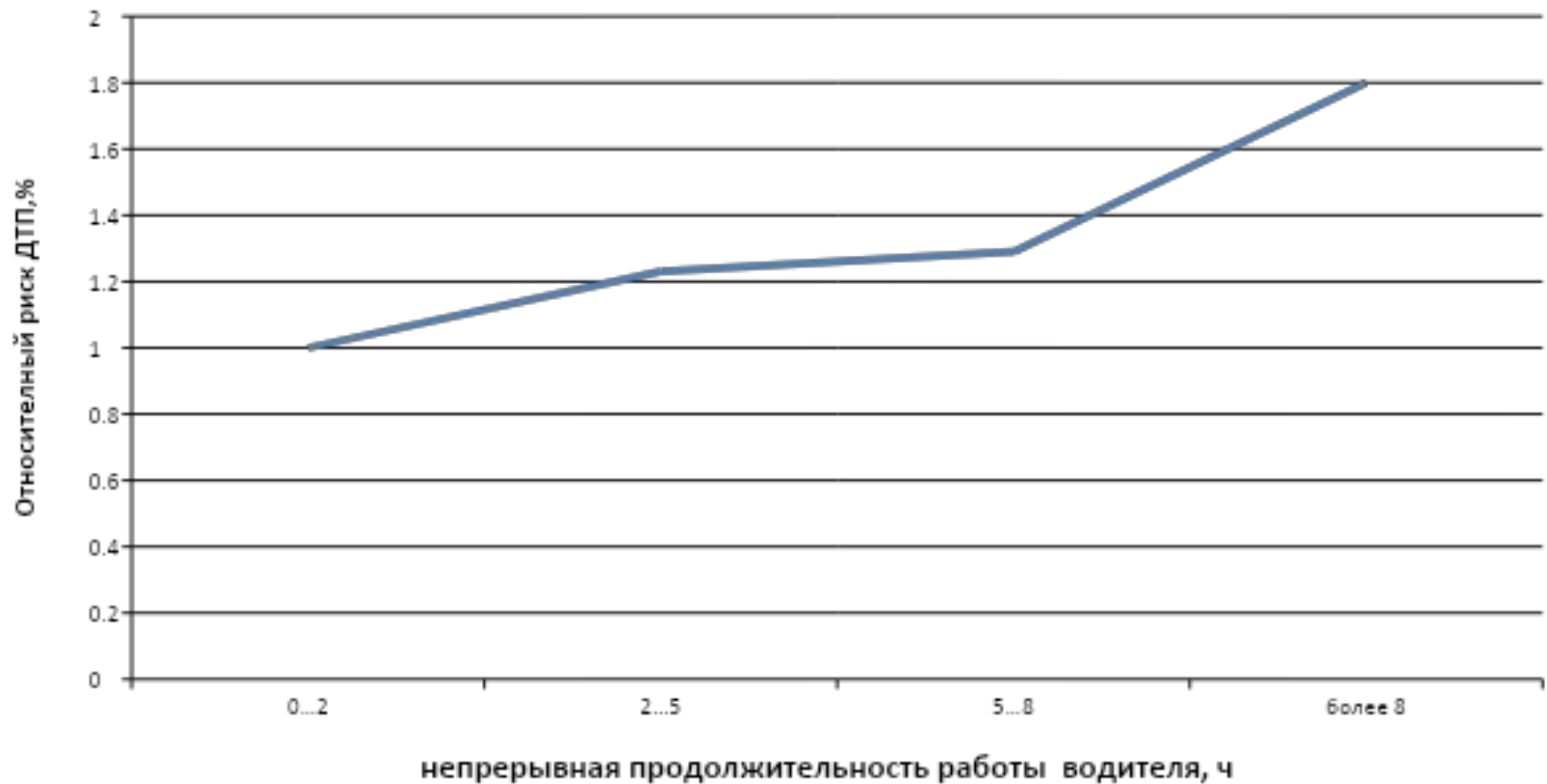
Влияние возраста водителя на число ДТП



Влияние стажа водителя на число ДТП



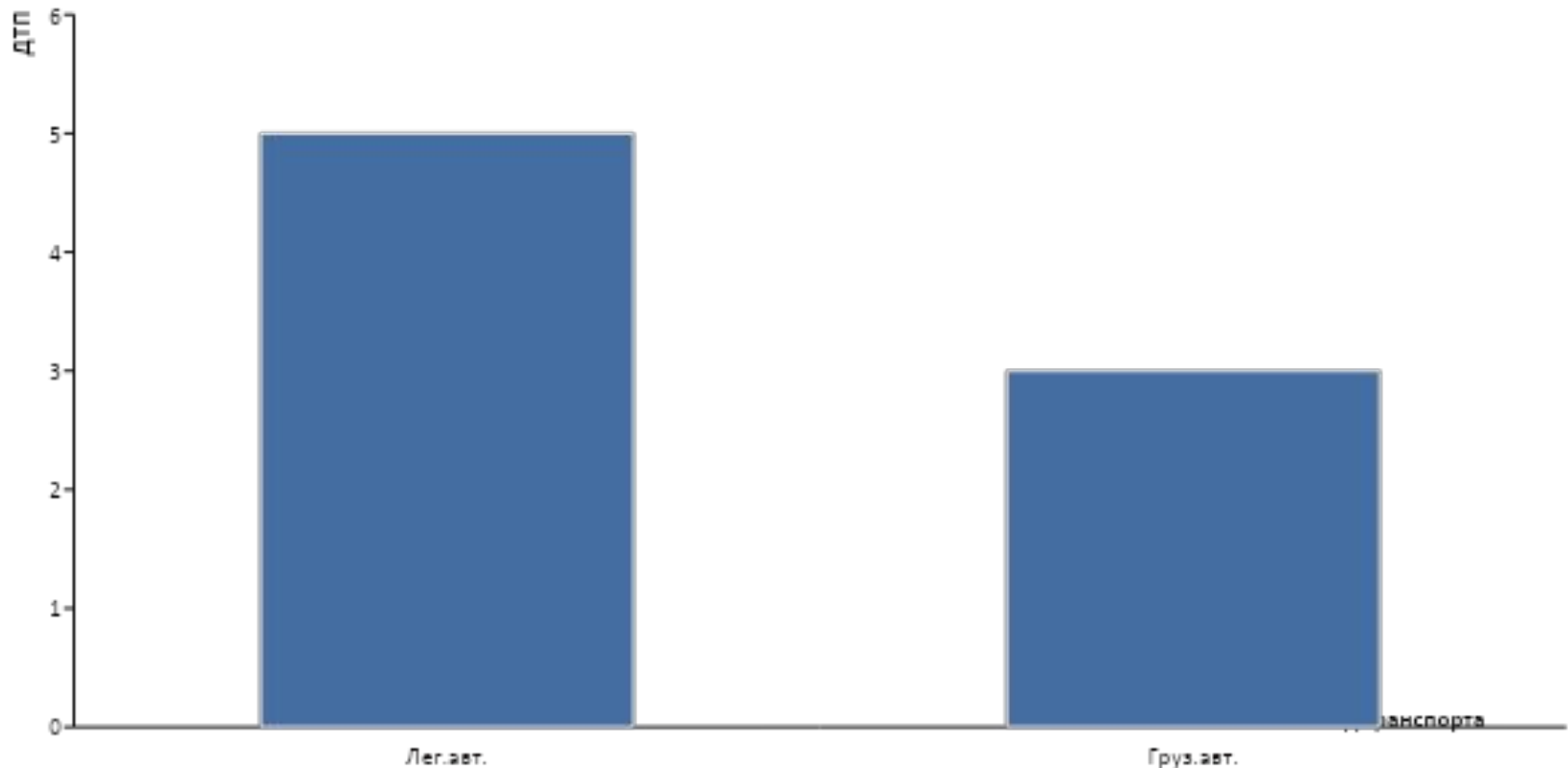
Влияние непрерывной продолжительности рабочего времени водителей на относительный риск ДТП



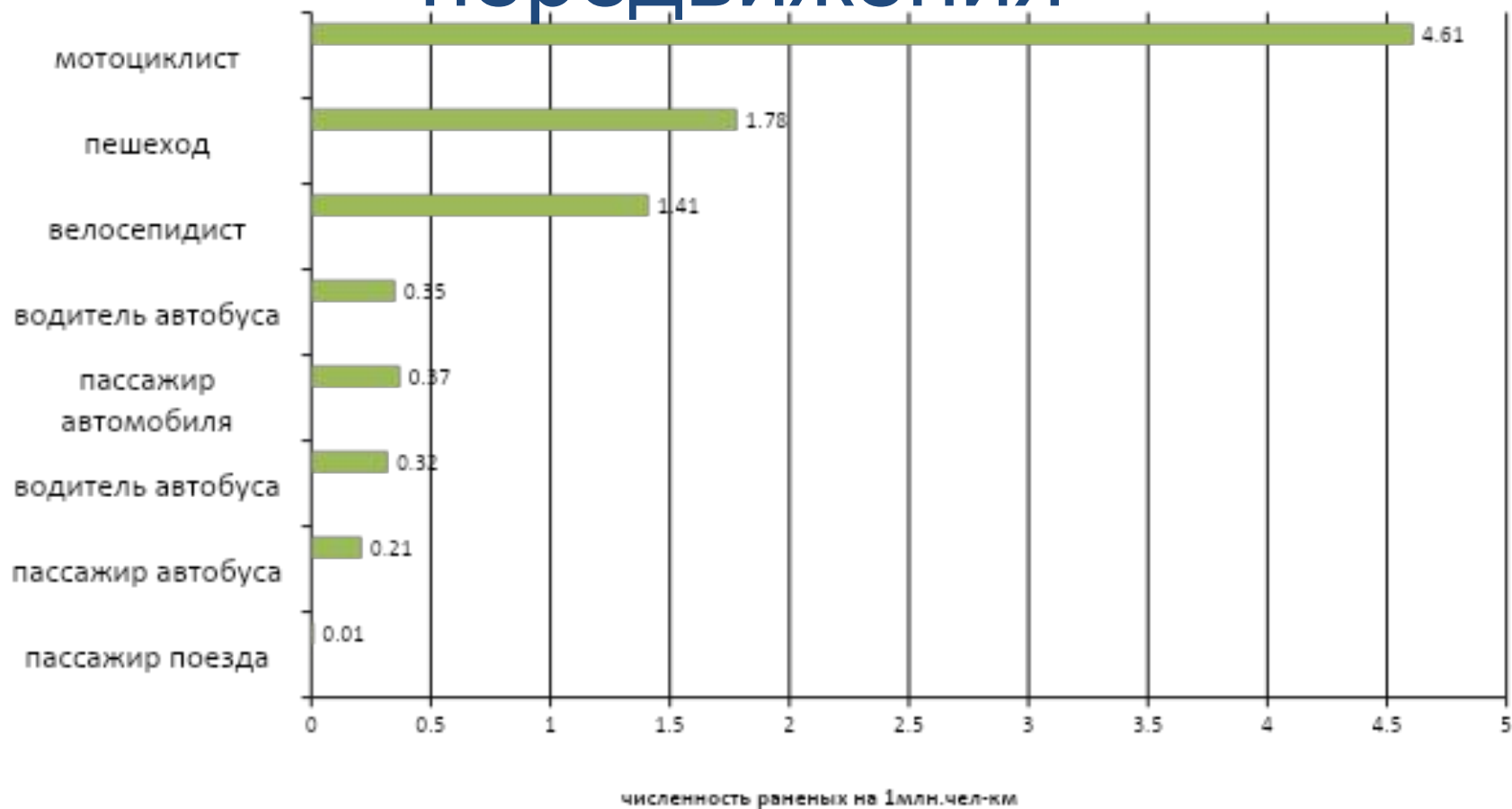
Факторы, связанные с транспортным средством

- К факторам, связанным с транспортным средством и определяющим потенциальный риск ДТП и его тяжесть относятся выбор способа передвижения, размер и масса транспортного средства, мощность двигателя и скоростные характеристики

Зависимость количества ДТП от вида транспортного средства



Средний риск ранения при различных способах передвижения



Факторы, связанные с дорогой

- Надежностью автомобильной дороги является способность обеспечивать безопасное расчетное движение транспортного потока в течение нормативного или заданного срока службы

Влияние геометрических параметров дороги на число ДТП

Радиус кривой	Относительный риск ДТП, %
Прямой участок	1
400 м и более	1,5-2
400...200 м	2-4
200...100 м	4-8

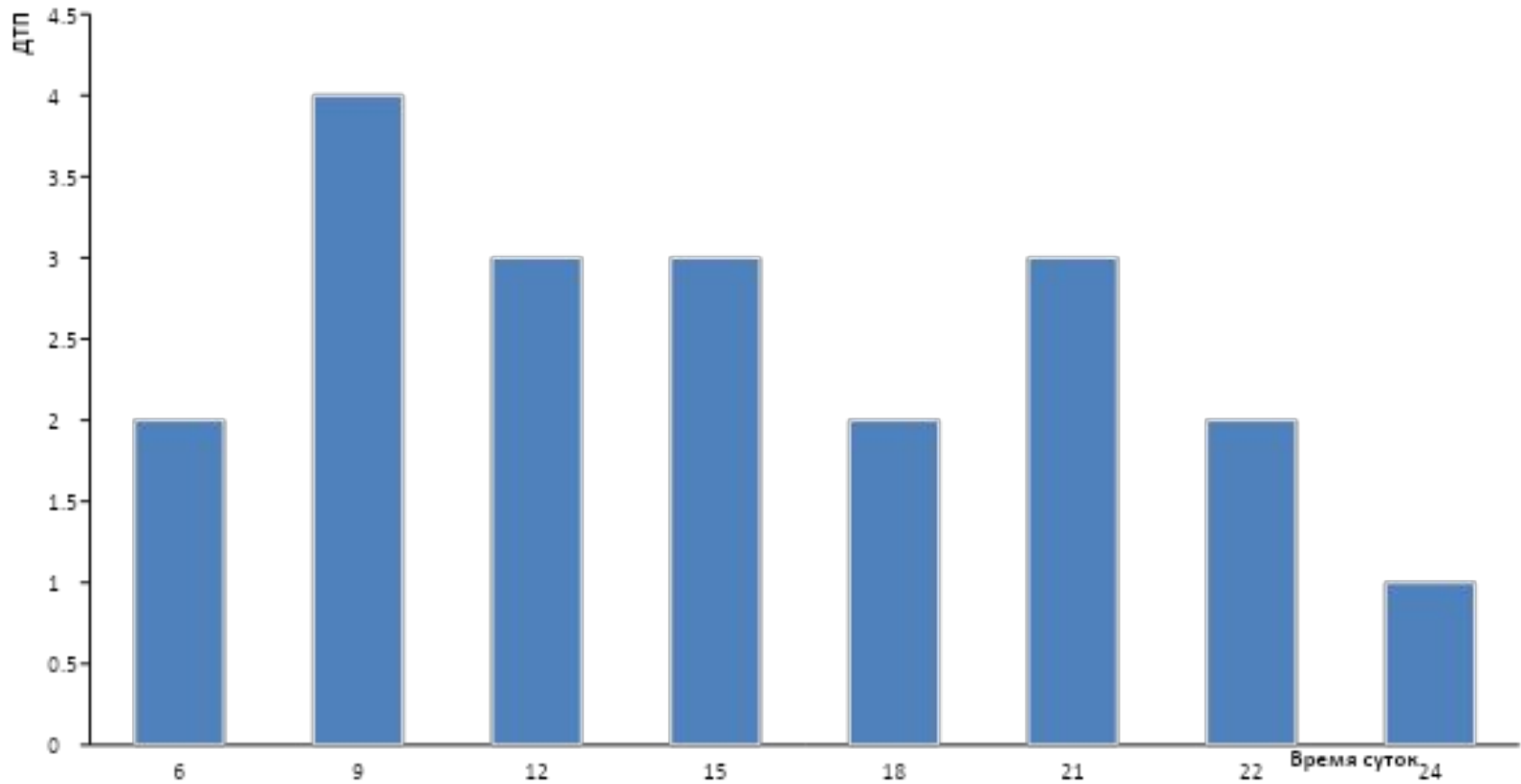
Влияние количества пересечений и примыканий на возникновение ДТП

Число пересечений и примыканий на 1 км дороги	Относительный риск к ДТП
0-5	1
6-15	1,25-2,5
16-30	1,75-3
30 и более	2,5-6

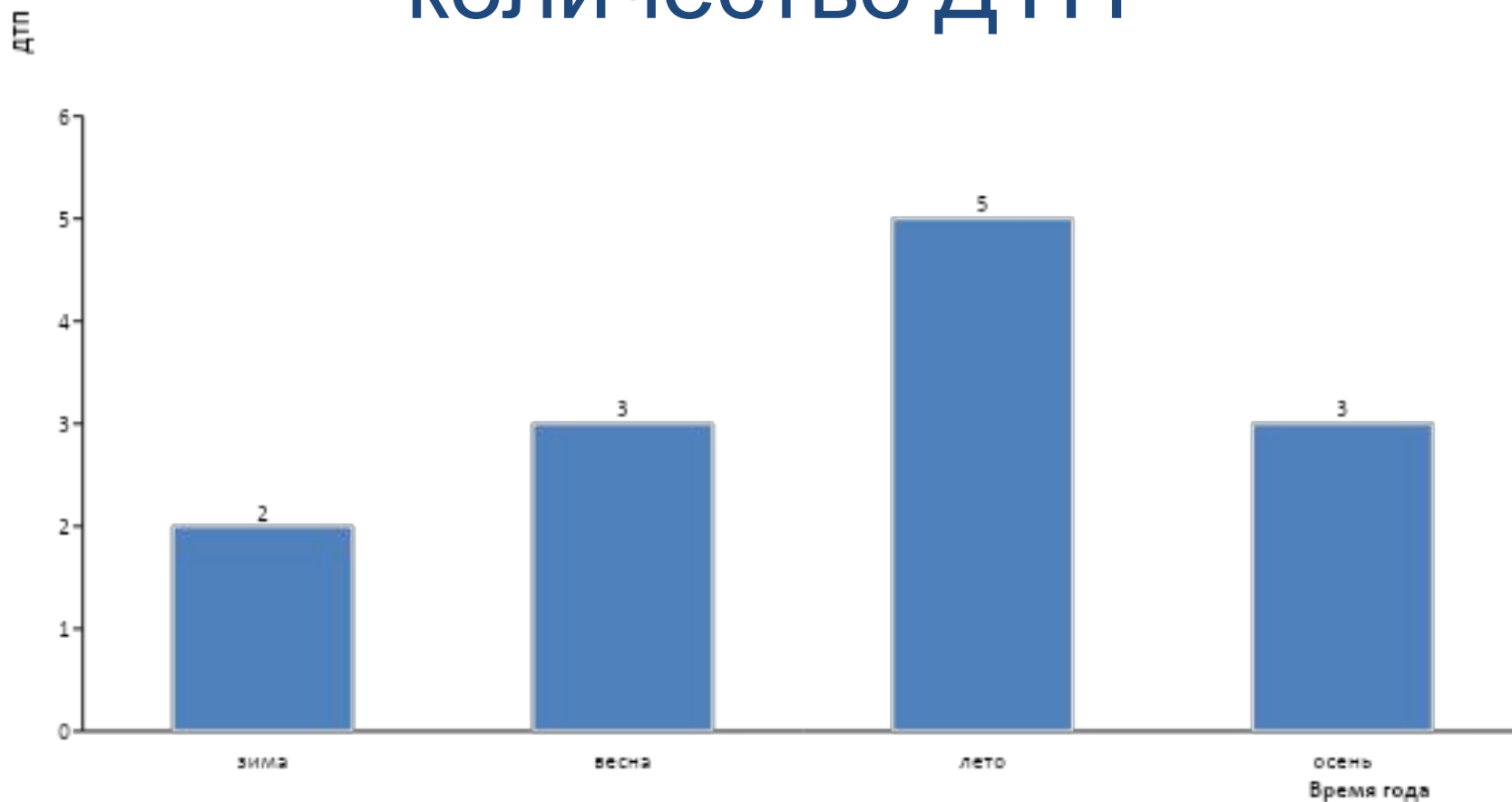
Факторы, связанные с внешней средой

- К факторам, связанным с внешней средой, увеличивающим потенциальный риск ДТП, относятся темное время суток, неблагоприятные погодные условия, опасное состояние дорожного покрытия

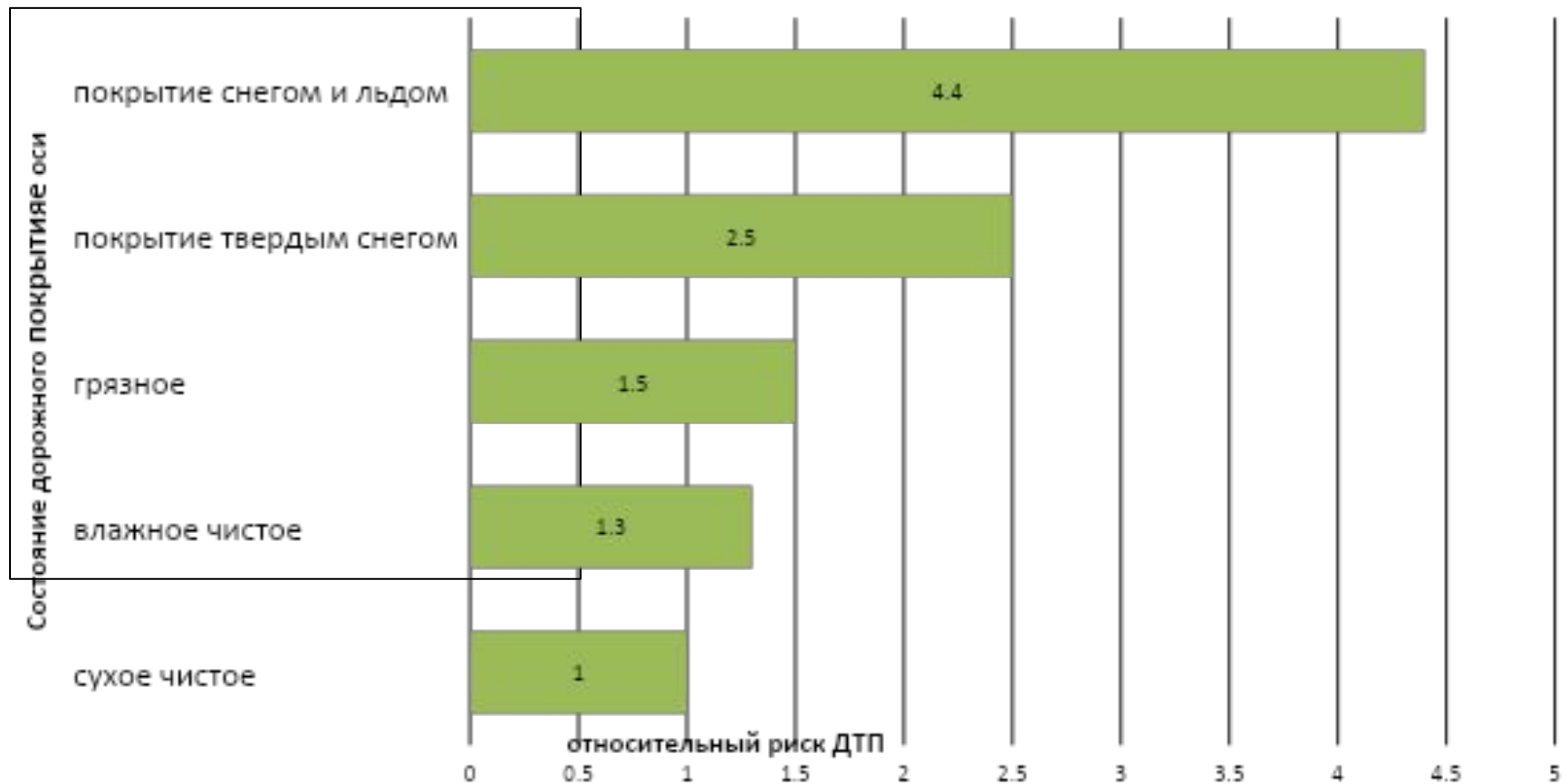
Влияние времени суток на количество ДТП



Влияние времени года на количество ДТП



Влияние состояния дорожного покрытия на количество ДТП



**Вывод: Для предотвращения
и возникновения дорожно-
транспортных происшествий
участник дорожного
движения должен знать и
соблюдать Правила
дорожного движения!!!**

**Правила соблюдать -
беду миновать!**









ПРАВИЛА
ДОРОЖНОГО
ДВИЖЕНИЯ –
ПРАВИЛА ЖИЗНИ!!!