



ПОРТРЕТ –
один из самых
сложных жанров
фотографии,
требующий не только
опыта, но и
художественных
способностей

***Портрет* – это жанр
изобразительного искусства,
предметом которого является
изображение конкретного
человека, воссоздание его
определенных черт такими,
какими их видит фотограф**

Виды портретов

- **ГОЛОВНОЙ;**
- **БЮСТОВОЙ;**
- **ПОЯСНОЙ;**
- **ПОКОЛЕННЫЙ (СИДЯ, СТОЯ);**
- **В РОСТ (РОСТОВОЙ)**



Головной портрет-
верхняя граница
кадра проходит чуть
выше макушки
головы, а нижняя
граница проходит по
линии подбородка
или чуть ниже его.



Бюстовой
портрет-
верхняя граница
кадра проходит
чуть выше макушки
головы, а нижняя
граница кадра
проходит по линии
груди или чуть
ниже.

Рекомендации:

бюстовой вид портрета подходит
для портретируемых любого
возраста и пола.



Поясной портрет-
граница кадра
проходит чуть выше
макушки головы, а
нижняя граница кадра
проходит по пояс
фотографируемого.
Обязательно наличие
рук в кадре!!!

Рекомендации:

поясной вид портрета подходит для портретируемых любого возраста:

- хорошо вписывается в вертикальный формат кадров;
- содержит мало компонентов;
- обеспечивает композиционное соотношение между размерами головы и туловищем

Поколенный портрет-

верхняя граница кадра
проходит чуть выше
макушки головы, а
нижняя граница кадра
чуть выше колена
(**СТОЯ**) или чуть ниже
колена (**СИДЯ**).

Рекомендации:

поколенный вид портрета
подходит для портретируемых
любого возраста и пола,
подчеркивает ***красоту*** женской
фигуры,
атлетичность мужской
фигуры,
фасон одежды, степень ее
облегания.



Портрет в рост (ростовой) -

верхняя граница кадра проходит чуть выше макушки головы, а нижняя граница кадра включает в себя полностью ноги и захватывает часть места, на котором стоит (сидит) портретируемый.

Рекомендации:

портрет в рост подходит
для портретируемых
любого возраста и пола



При переходе от крупного плана к среднему и общему, возрастает значение передачи внешних форм



При переходе от общего плана к среднему и крупному планам возрастает значение эмоциональной выразительности лица портретируемого

***Основные условия для создания
художественного портрета
помимо создания
художественного образа:***

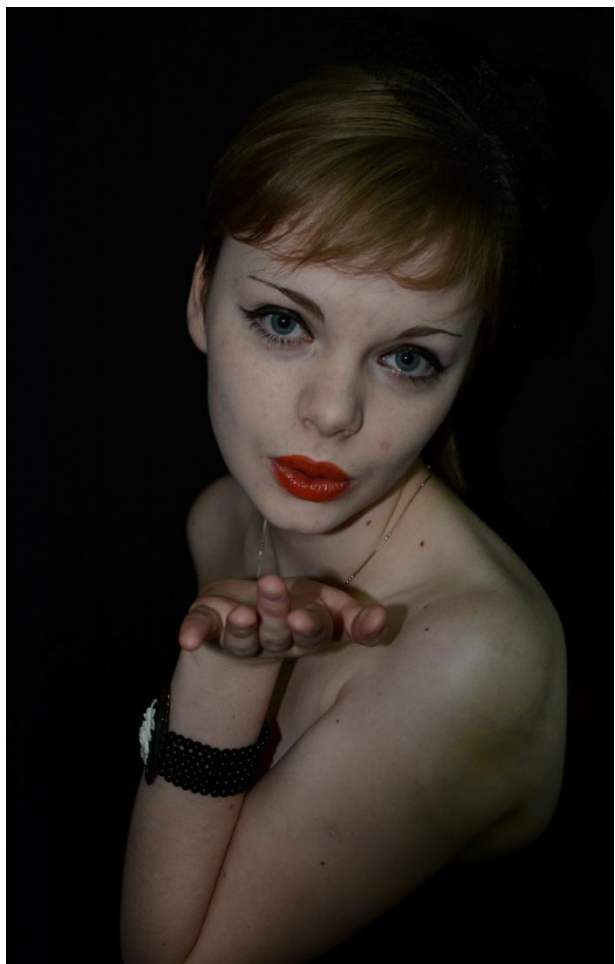
- выбор вида портрета;**
- выбор положения лица перед фотоаппаратом;**
- выбор варианта освещения.**

Положения лица перед фотоаппаратом



Анфас

Положения лица перед фотоаппаратом



**Легкий
поворот**

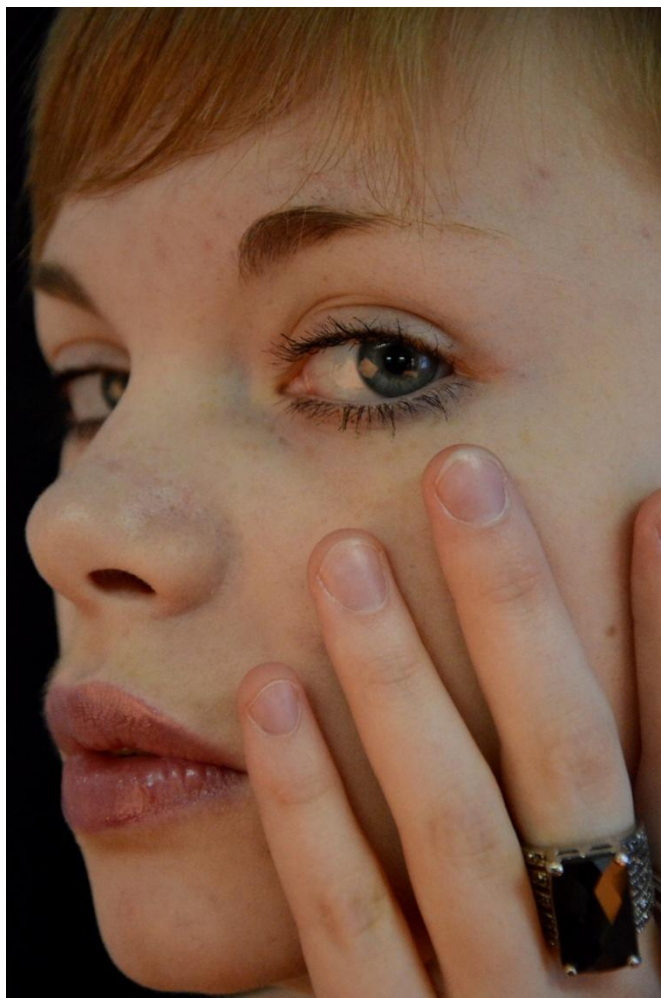


**Классический
поворот**

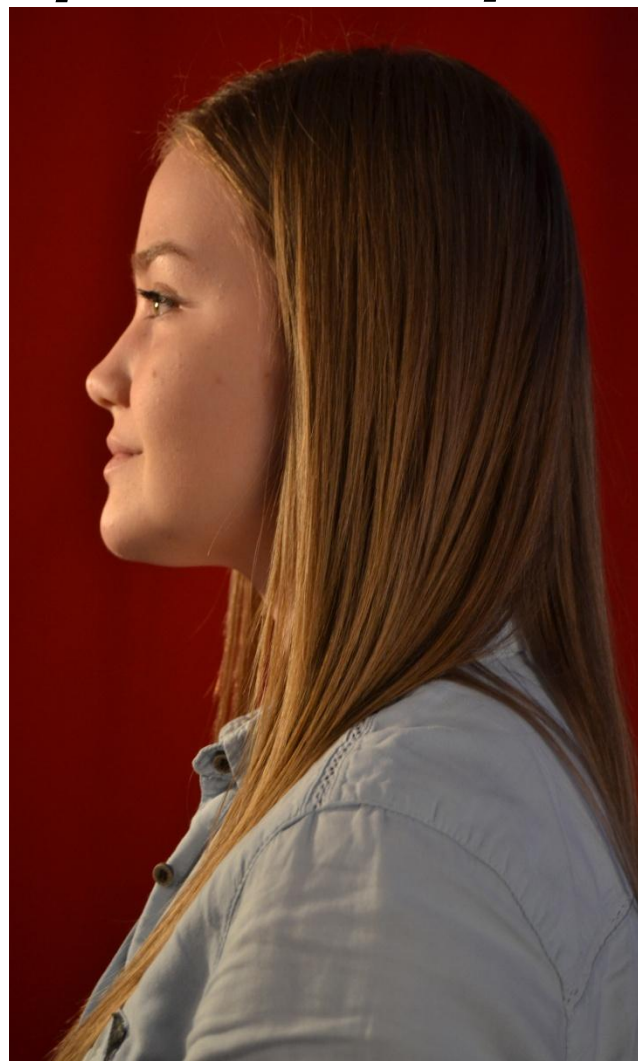


**Критический
поворот**

Положения лица перед фотоаппаратом



**Приходящий
профиль**



Профиль



Анфас (фр.) –
лицом к
смотрящему,
вид лица или
предмета спереди



**Легкий поворот:
одно ухо
перестает быть
видимым за
щекой**



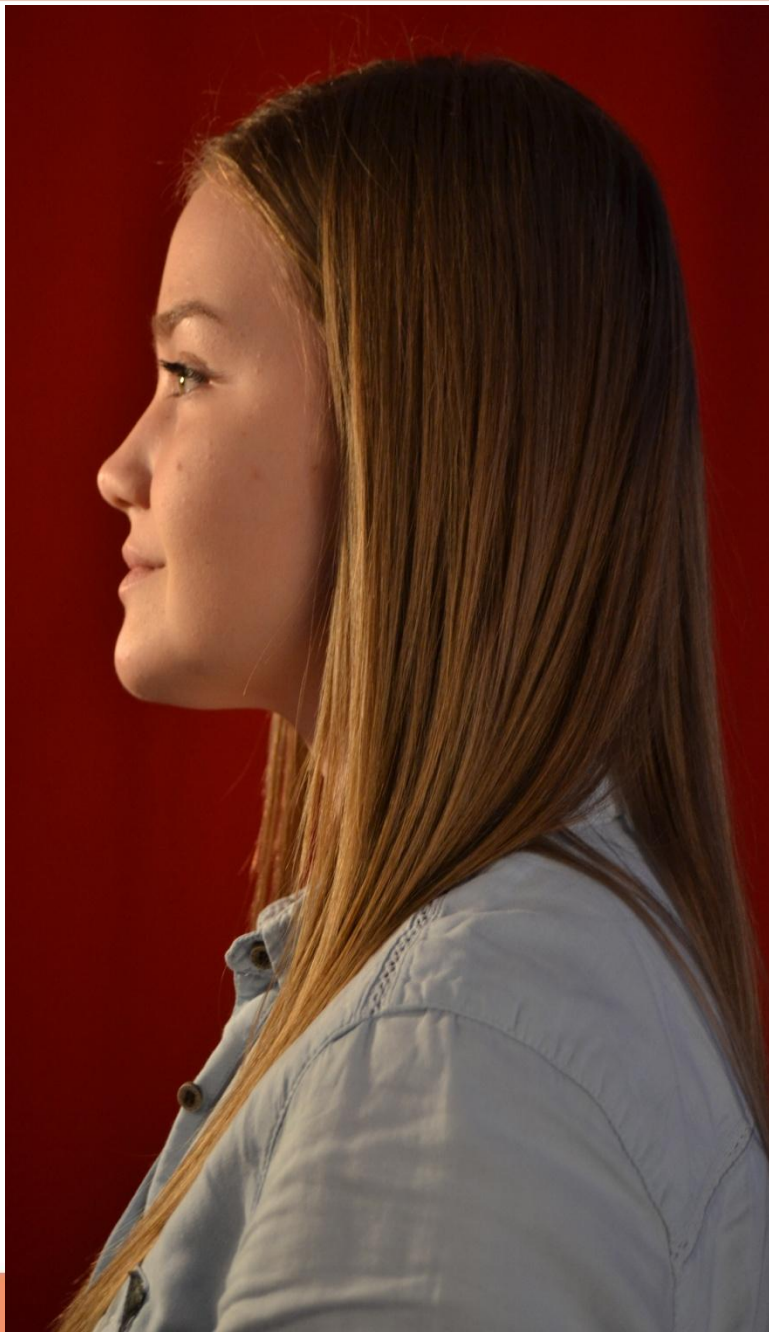
**Классический
поворот: кончик
носа
проецируется на
среднюю часть
щеки**



**Критический
поворот:
кончик носа
проецируется
на внешнюю
часть щеки**



**Приходящий
профиль:
кончик носа
выходит за
линию щеки**

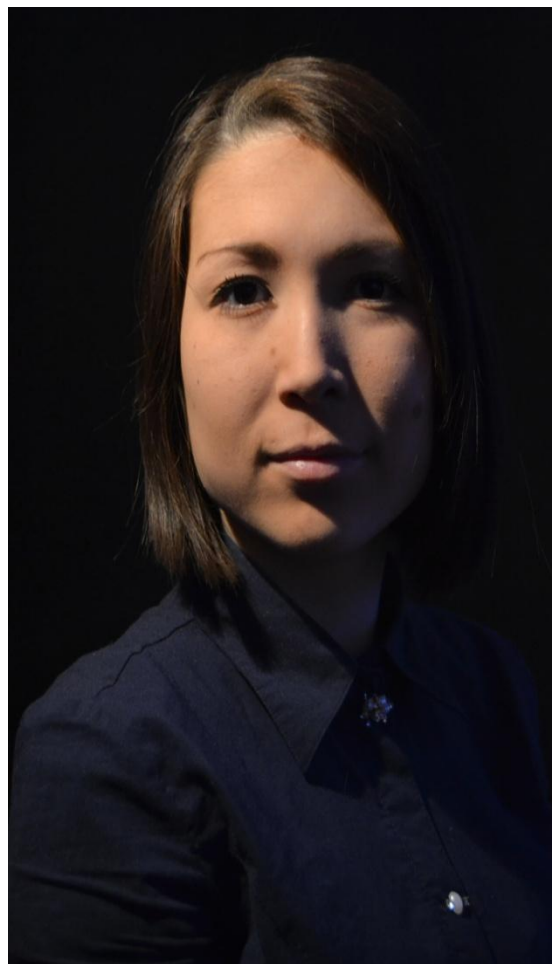


**Профиль:
линия лба
выглядит как
вертикальная
линия**

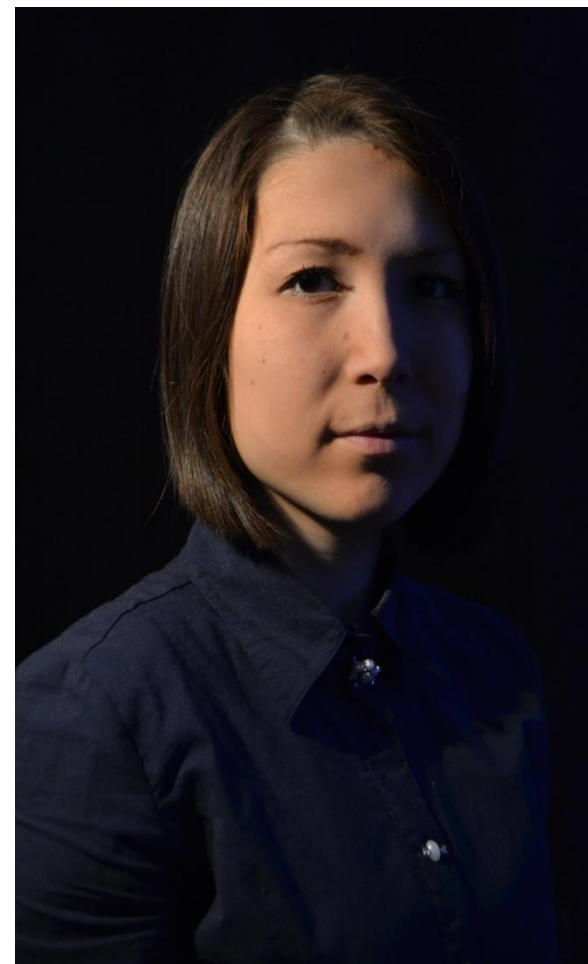
Варианты освещения



Плоский



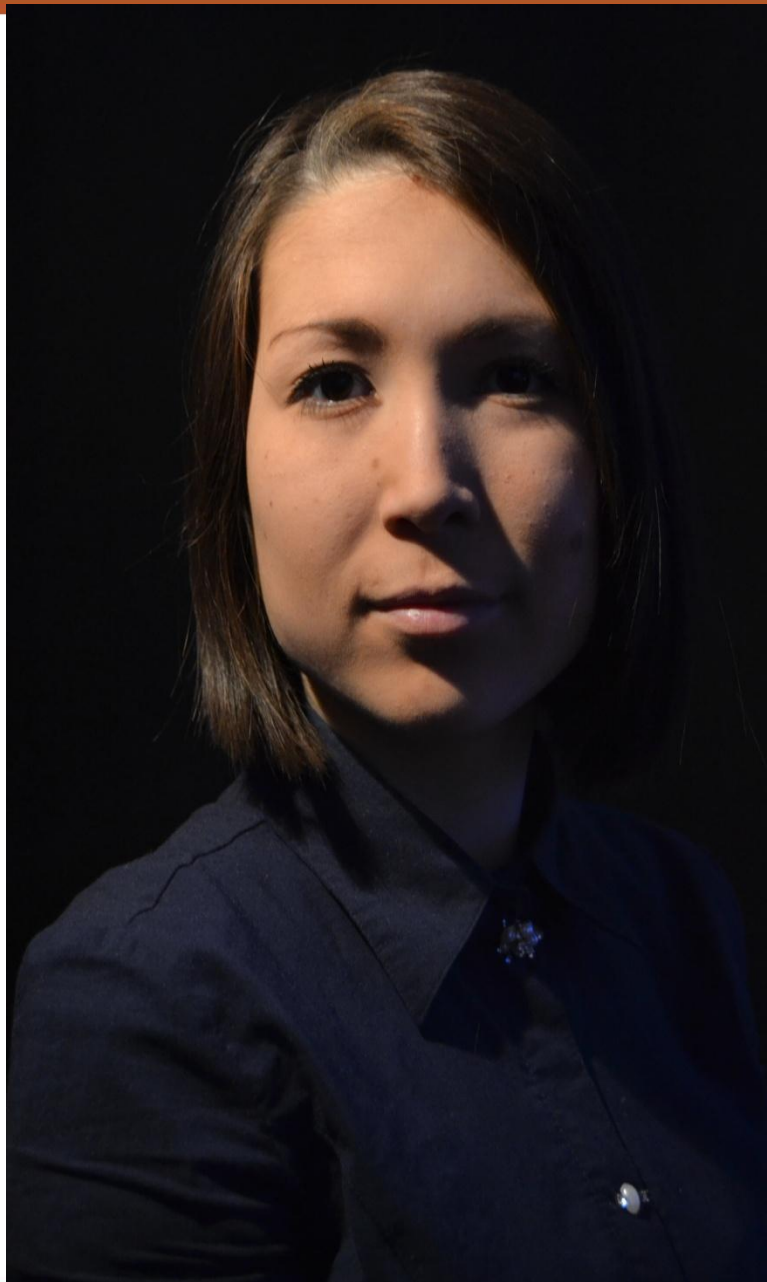
Прописной



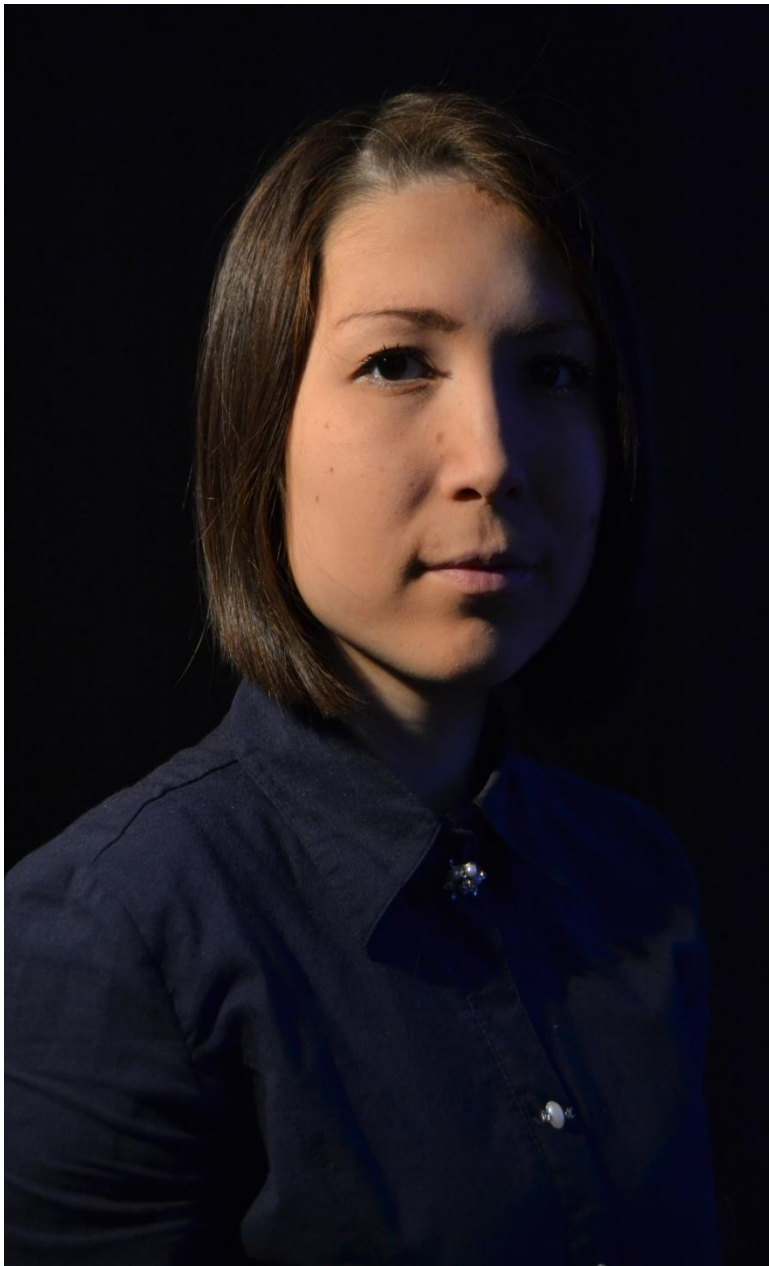
Объемный



**Плоский –
полное
отсутствие
тени на лице**



**Прописной –
тень от носа идет
по носогубной
складке до линии
щеки или
переходит ее**



**Объемный –
одна часть лица
полностью
затемнена, другая
освещена**

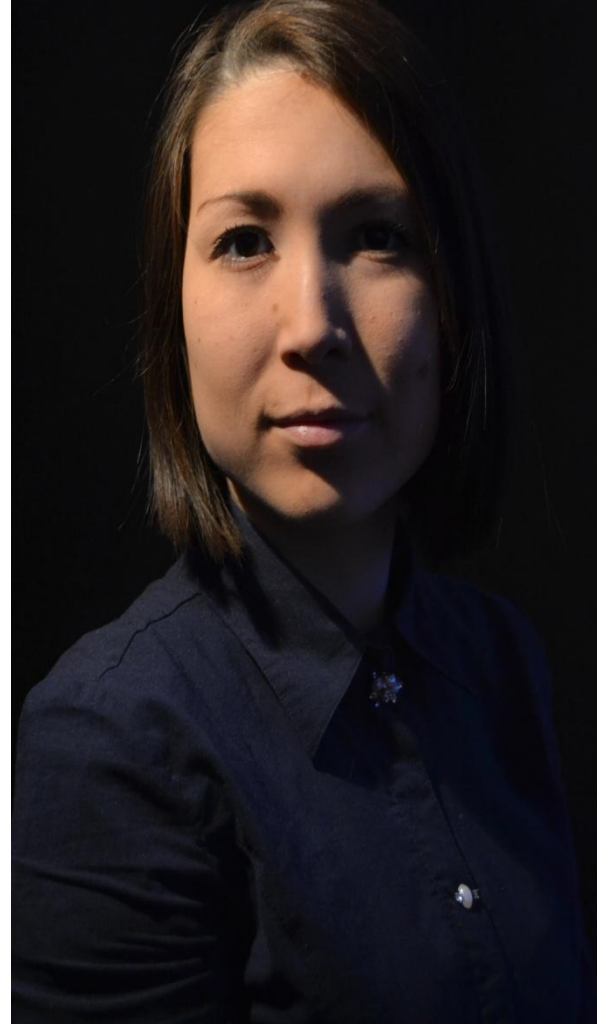
Рекомендации:

плоский вариант освещения – для людей зрелого возраста (смягчает морщины, темные круги под глазами, опущенные уголки губ);

прописной вариант освещения – для молодых людей (подчеркивает линии носа, губ, подбородка, скул);

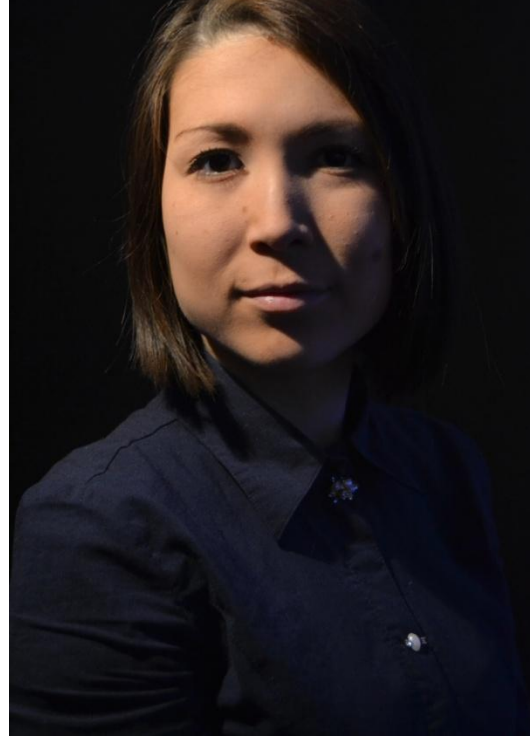
объемный вариант освещения – для детей (уменьшает округлость лица, подчеркивает намечающуюся форму лица)

СРАВНИТЕЛЬНАЯ ХАРАКТЕРИСТИКА ПОРТРЕТОВ



Сходства:

портреты *бюстовые*, фон - *жесткий*



Отличия:

Положение лица

1 – критический поворот;

2 – анфас

Вариант освещения

1 – плоский

2 – прописной

Положение корпуса

1- боковое

2 - с более выдвинутым вперед

плечом



**Сходства: портреты поясные;
вариант освещения плоский, фон жесткий**



Отличия:

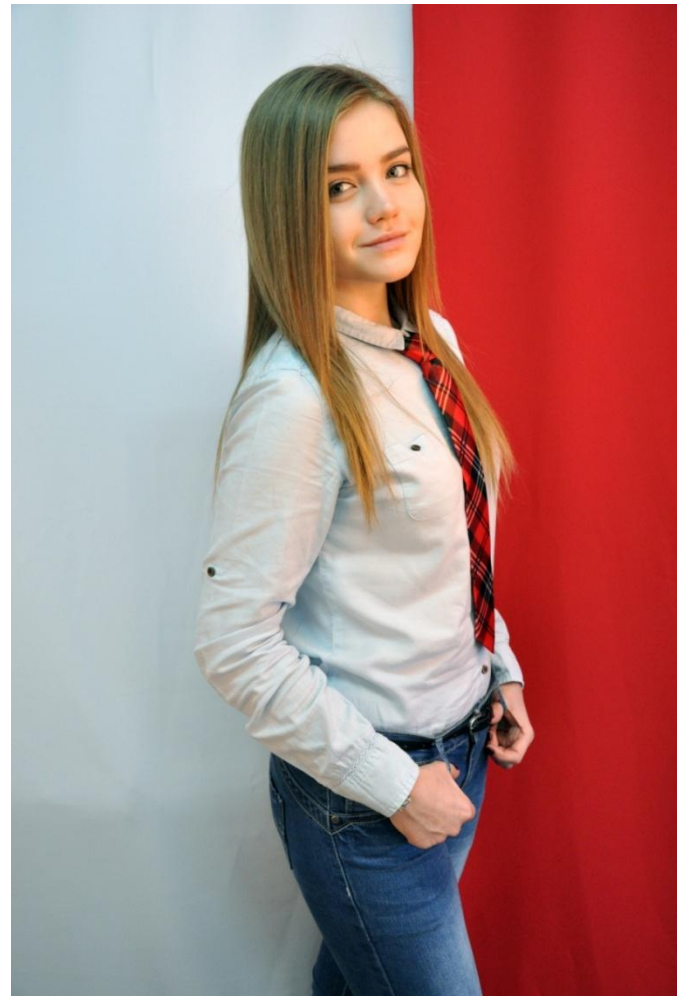
Положения корпуса

1 – фронтальное;

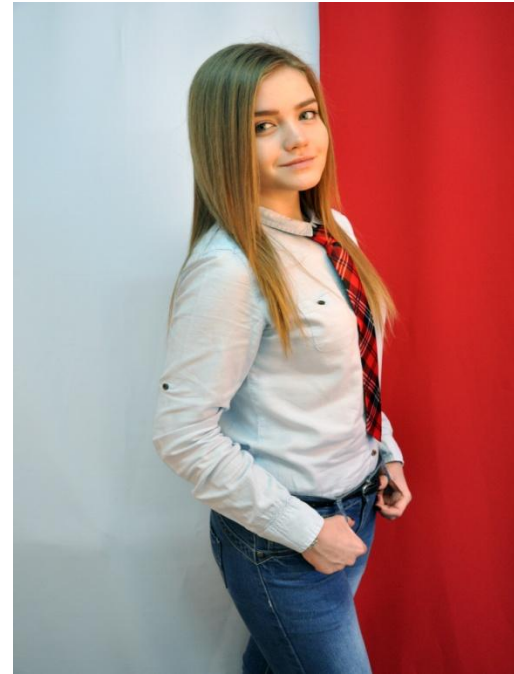
1 – стоя;

2 – боковое

2 – сидя



Сходства: портреты поколенные; вариант освещения – плоский, положение лица- легкий поворот



Отличия:

Положение корпуса

1 – сидя;

2 – стоя

Нижняя граница кадра

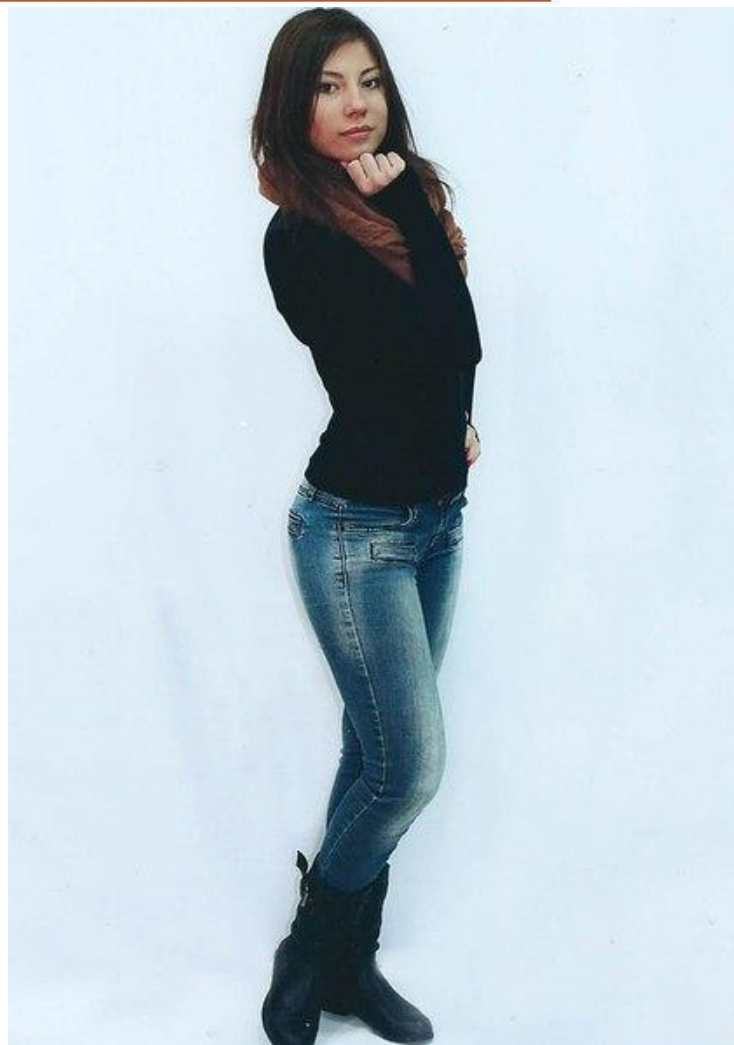
1 – ниже коленей

2 – выше коленей

Фон

1- жесткий

2- комбинированный



Сходства:

портреты в рост; положение лица – легкий поворот,
вариант освещения – плоский.



Отличия:

1 - портрет в рост в положении сидя 2 - портрет в рост в
положении стоя

Положение корпуса:

1 - фронтальное

2 - боковое

Фон:

1 - комбинированный

2 - жесткий



Не является художественной формой портрета

- Нижняя граница кадра
проходит ниже коленей**
- Присутствует жесткая
тень на фоне, создающая
эффект двоения**

Итоговый тест

Выберите правильный ответ

1. Месторасположение нижней границы кадра в головном портрете:
- а) по линии плеч;
 - б) по линии подбородка;
 - в) по линии бюста

Итоговый тест

Выберите правильный ответ

2. Положение изображение кончика носа при критическом повороте головы на фотоснимке:

- а) симметрично относительно фотоаппарата;
- б) по внешней линии щеки;
- в) за пределами линии щеки

Итоговый тест

Выберите правильный ответ

3. Положение тени от носа в прописном варианте освещения:

а) по носогубной складке до линии щеки;

б) по линии щеки;

в) полное отсутствие тени

Итоговый тест

Выберите правильный ответ

4. Местоположение нижней границы кадра в поколенном портрете - стоя:

- а) по линии коленей;
- б) выше линии коленей;
- в) ниже линии коленей

Итоговый тест

Выберите правильный ответ

5. Положение изображения кончика носа при положении головы – приходящий профиль:

- а) на центральной линии щеки;
- б) на внешней линии щеки;
- в) за пределами линии щеки

Итоговый тест

Выберите правильный ответ

6. Положение тени от носа в плоском варианте освещения:

- а) по носогубной складке до центральной линии щеки;**
- б) по носогубной складке до внешней линии щеки ;**
- в) отсутствие тени**

Итоговый тест

Выберите правильный ответ

7. Световой поток, определяющий основную раскладку света и тени на лице:

- а) рисующий;
- б) заполняющий ;
- в) моделирующий

Итоговый тест

Выберите правильный ответ

8. Вид фона, представляющий собой воздушное пространство за портретируемым:

- а) мягкий;
- б) абстрактный;
- в) жесткий

Итоговый тест

Выберите правильный ответ

9. Вид портрета, представляющий собой изображение только выразительных элементов лица:

- а) бюстовой;
- б) головной;
- в) фрагментный

Эталоны ответов

Выберите правильный ответ

1. Месторасположение нижней границы кадра в головном портрете:

б) по линии подбородка

Эталоны ответов

Выберите правильный ответ

2. Положение изображение кончика носа при критическом повороте головы на фотоснимке:

б) по внешней линии щеки

Эталоны ответов

Выберите правильный ответ

3. Положение тени от носа в прописном варианте освещения:

а) по носогубной складке до линии щеки

Эталоны ответов

Выберите правильный ответ

4. Местоположение нижней границы кадра в поколенном портрете - стоя:

б) выше линии коленей

Эталоны ответов

Выберите правильный ответ

5. Положение изображения кончика носа при положении головы – приходящий профиль:

в) за пределами линии щеки

Эталоны ответов

Выберите правильный ответ

6. Положение тени от носа в плоском варианте освещения:

в) отсутствие тени

Эталоны ответов

Выберите правильный ответ

7. Световой поток, определяющий основную раскладку света и тени на лице:

а) рисующий

Эталоны ответов

Выберите правильный ответ

8. Вид фона, представляющий собой воздушное пространство за портретируемым:

б) абстрактный

Эталоны ответов

Выберите правильный ответ

9. Вид портрета, представляющий собой изображение только выразительных элементов лица:

в) фрагментный

Задание для самостоятельной работы:

Проанализировать фотоснимок и определить:

- вид портрета;
- вид фона;
- положение лица перед фотоаппаратом;
- положение корпуса перед фотоаппаратом;
- вариант освещения;
- составить схему освещения портрета