


Михаил Иванисов



**Не сравню тебя, драгая,
С златоглавою Москвой,
Пенза, родина святая,
За прозрачною Сурой!
Возвышается церквами
И зелеными садами,
Ты, от солнечных лучей,
Вся, как в пурпуре сияешь,
Тихо в неге утопаешь....
Не страшишься черных дней!**

1908 г.



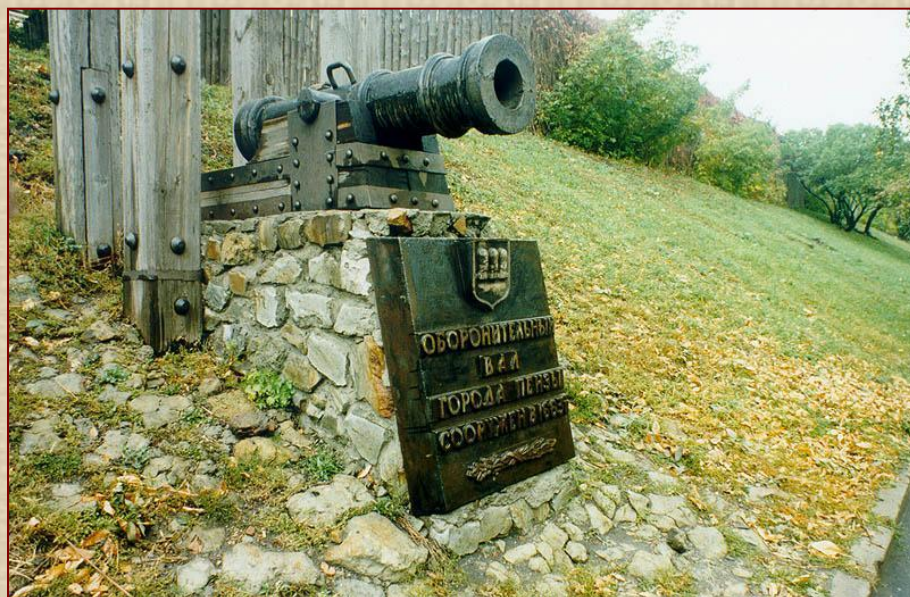


**ПЕНЗА ВЧЕРА,
СЕГОДНЯ,
ЗАВТРА.**

Крепостной вал. 17 век.



Колокол оборонительного вала крепости Пенза

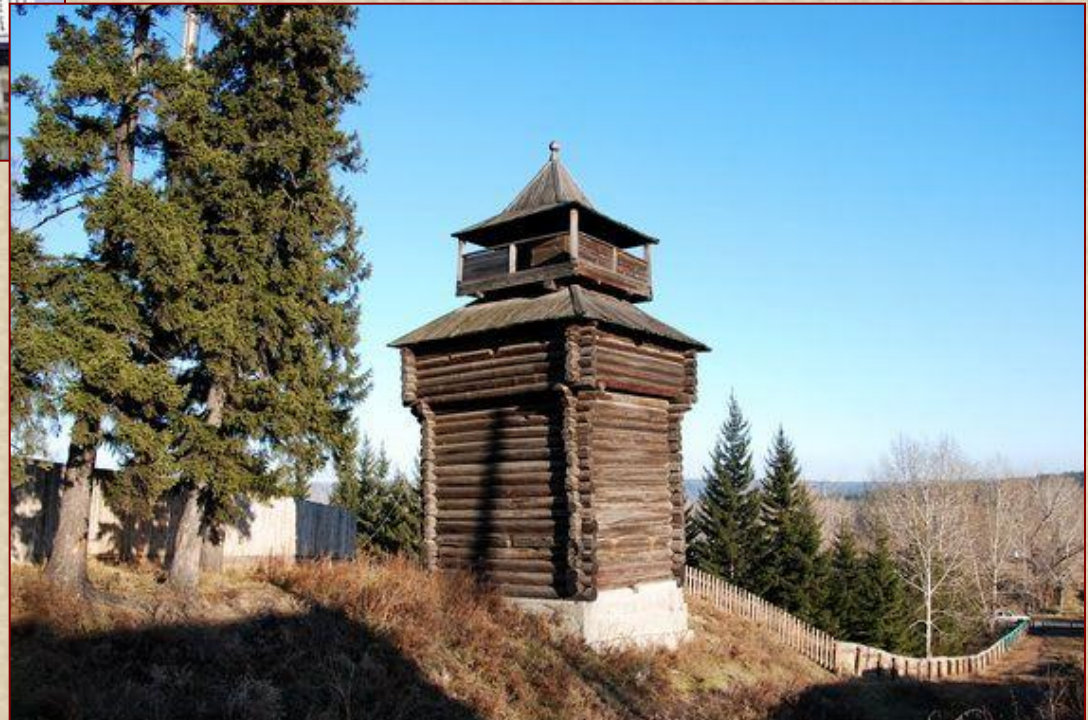


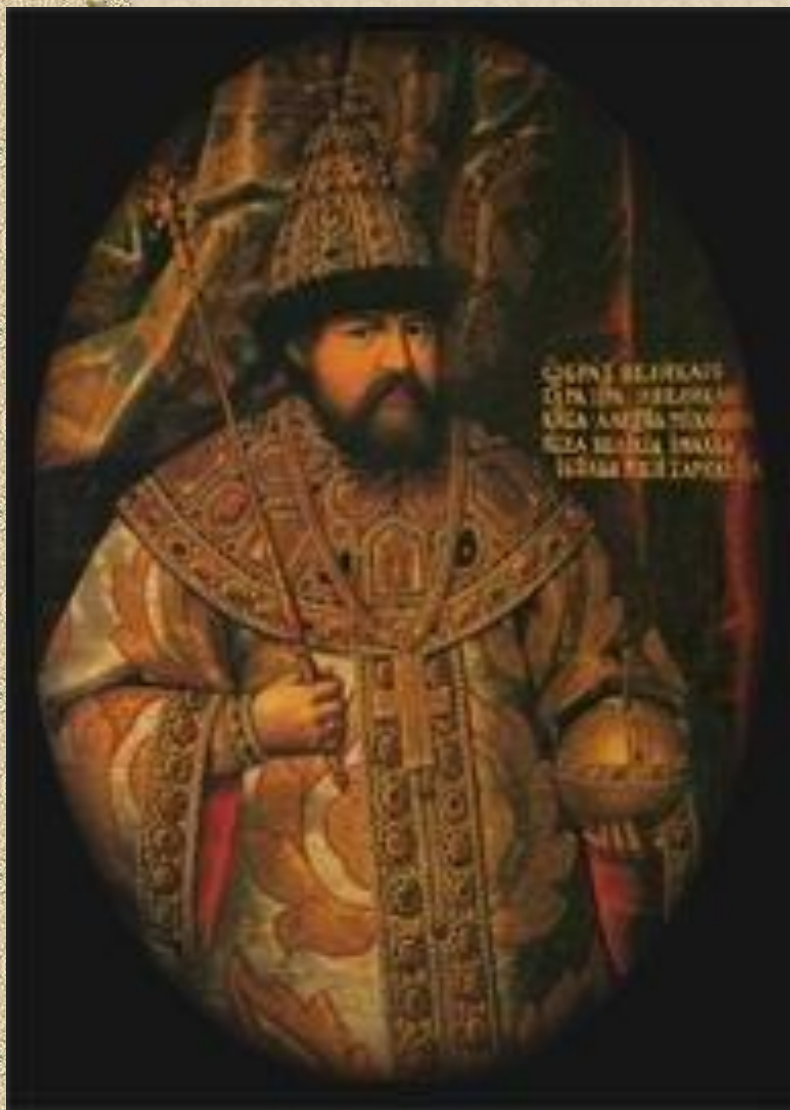
ОБОРОНИТЕЛЬНЫЙ
ВАЛ
ГОРОДА ПЕНЗЫ
СООБРАЖЕН 1860



ВСУ ПИ 1665 ИИ РОКО ПОНЕО ВОНОНО ГОРОД СТРОИТЬ

Острог – сторожевой пункт





**Основатель крепости и города
Пензы Царь и Великий князь
Алексей Михайлович
всея Великия и Малыя и Белыя
России самодержец**

Долгие годы первым официальным документом о возникновении Пензы считалась "Строельная книга", в которой можно было прочитать такие строки: ***"Лета 7174 (1665) года сентября в 13 день по Государеву Цареву и Великого князя Алексея Михайловича... указу ...и по грамоте из Приказу Большого Дворца воевода Елисей Протасьев Лачинов построил на Пензе у города посад и слободы и служилых и всяких чинов жилецких ... поселил, и землю и сенные покосы им отвел и размежевал, и грани и всякие признаки учинил, и переписал на посаде..."***

Поскольку в указе говорится о постройке на реке Пензе посада и слобод, то, очевидно, что сам город-крепость был возведен раньше. Это подтвердили документы, обнаруженные в Центральном Государственном архиве древних актов, свидетельствующие о том, что Пенза существовала уже в 1663 году.



Слобода – поселение рядом с городом, где проживали люди, занимающиеся определенным ремеслом, службой



Пушкарская
Старо-Драгунская
Инвалидная
Конная
Стрелецкая
Подгорная
Покровская
Никольская
Кузнецкая
Ямская

Посад – поселение ремесленников, торговцев около крепостной стены, вне города или крепости



В Пензе с 18 века развивается
торговля
В 1796 г. Пенза объявлена
губернским городом



Многие родовые гнезда Пензенской губернии ведут отсчет с 17 века. С конца 18 века имела заслуженную репутацию одного из крупнейших гнезд российского дворянства

Усадьба князя Александра Борисовича Куракина (Борисоглебское)
Надеждино.



Зубриловка.(Тамалинский район) Имение князя Сергея Федоровича Голицына



Усадьба графа Николая Еремеевича Струйского. Рузаевка.

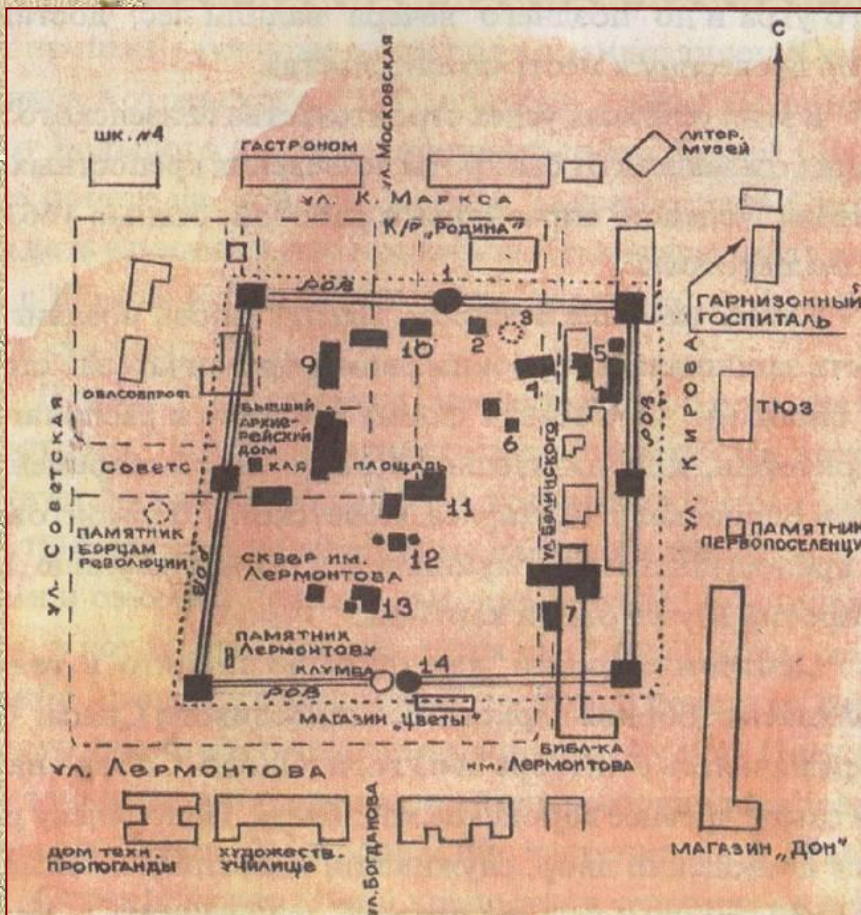


Рузаевка. Подъездъ къ бывлой усадьбѣ, со стороны Саранска.



... Если подъѣзжать изъ Пензы, виденъ домъ и флигель, отъ котораго тянутся каменные постройки; башня, которая видѣется сзади—на бывшемъ конномъ дворѣ...

К 1840 г сформировался архитектурный ансамбль



1. Проезжая башня
2. Караульная изба
3. Тюремный двор
4. Колоднечья изба
5. Провиантские амбары
6. Архивы
7. Дворы духовенства

8. Воеводский двор
9. Подушная канцелярия
10. Провинциальная канцелярия
11. Соборная церковь с кладбищем
12. Артиллерийский сарай
13. Провиантские амбары
14. Проезжая башня

Кафедральный собор
(Соборная площадь)



ул.Лекарская

Пенза —Pensa. № 15.
Лекарская улица.

Начало 19 века.



ул.Володарского

Ул.Дворянская (Красная)



Видь № 67.



Садовая улица, Крепостной и 17-й квартал. В



Ул. Суворовская (Куйбышева)



г. Пенза, Московская ул. сверху.



ПЕНЗА. XIX ВЕК (после отмены крепостного права 318 каменных зданий, 3360 деревянных)



усадыба прамышленніка Тюріна 19 век



ЖЕЛЕЗНАЯ ДОРОГА В ПЕНЗЕ 1874 ГОД

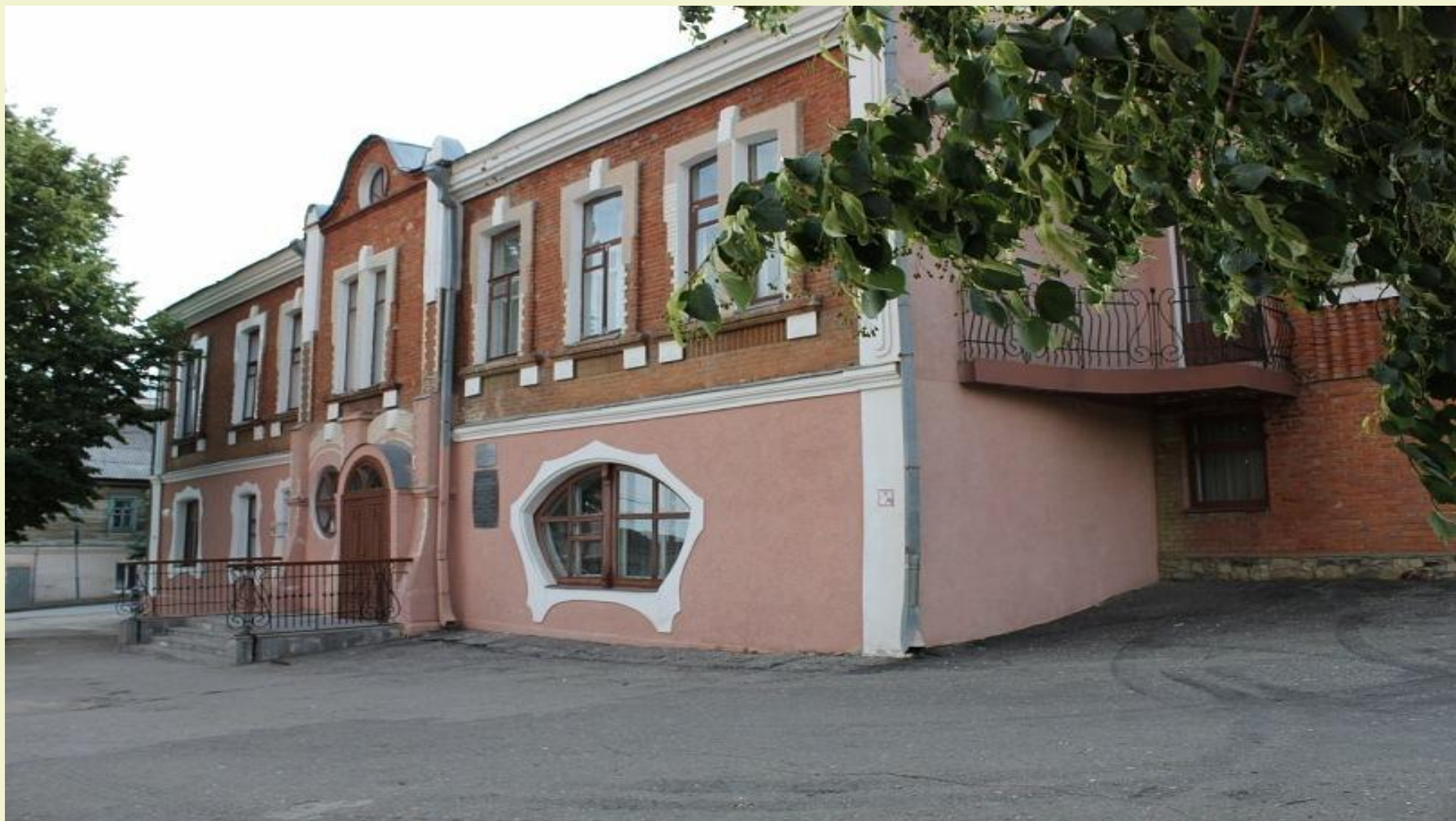
г. Пенза. Вокзалъ Сыз. Вяз. ж. д.



РИСОВАЛЬНОЕ УЧИЛИЩЕ. ПОСТРОЕНО В 1894-1897 Г. ПО НА СРЕДСТВА ГУБЕРНАТОРА Н.Д.СЕЛЕВЕРСТОВА



В 1882 Г. ОТКРЫЛИСЬ МУЗЫКАЛЬНЫЕ КЛАССЫ
ИМПЕРАТОРСКОГО МУЗЫКАЛЬНОГО ОБЩЕСТВА
(ДЕТСКАЯ МУЗЫКАЛЬНАЯ ШКОЛА
№ 1)



ГОРОДСКАЯ БОЛЬНИЦА НА УЛ. ВОЛОДАРСКОГО 19 ВЕК



- **В начале 20 в. в Пензе было уже более 80 улиц.**
- **Пять площадей: (Соборная, Базарная, Хлебная, Сенная, Ярмарочная)**
- **Магазинов – 284.**
- **Предприятия (Бумажная, Мебельная, Спичечная фабрики.**
- **Лесопилки.**

20-40 годы 20 века застройка микрорайона «Маяк»





Микрорайон в Заводском районе.

1926 год. Автобусное движение



**1930 год. Запущена Пензенская
электростанция**



1958 ГОД. 1-АЯ ПЕРЕДАЧА
Пензенской телестудии



В 1939 г. Был подписан Указ Президиума Верховного Совета СССР об образовании пензенской области. Город стал областным центром. В нем проживало 159 тыс. человек.

В 1985 году Пенза была награждена орденом Трудового Красного Знамени за успехи трудящихся города и культурном строительстве. По выражению А.Е.Щербакова (председатель горисполкома)это был для Пензы «золотой век».

Культурные объекты города



1983 год



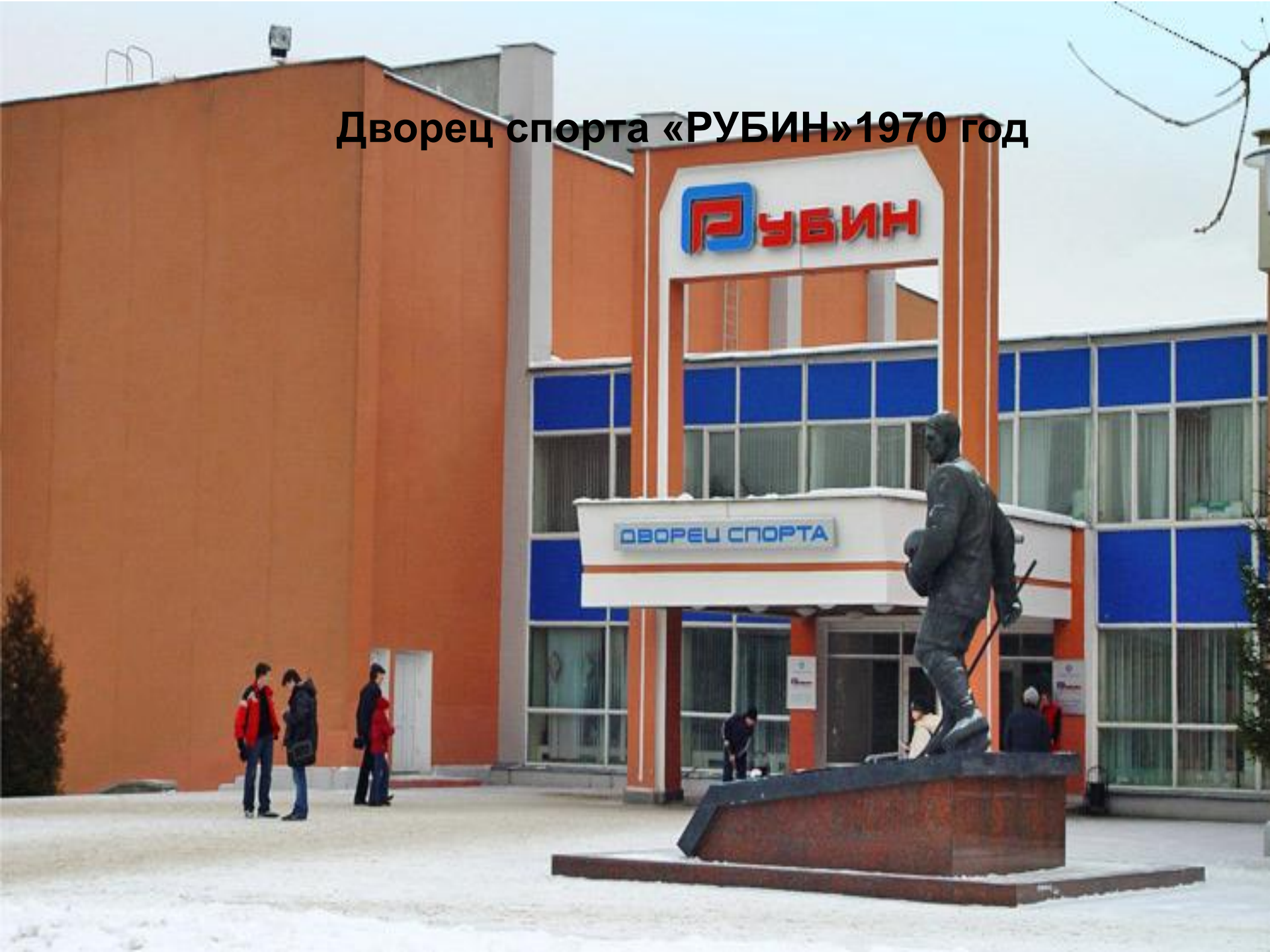
КАРТИННАЯ ГАЛЕРЕЯ ИМ. САВИЦКОГО 1910-1912 ГОД



Кинотеатр «СОВРЕМЕНИК»



Дворец спорта «РУБИН» 1970 год



Пензенский индустриальный институт 1943 год (Политехнический)



Видь № 31.

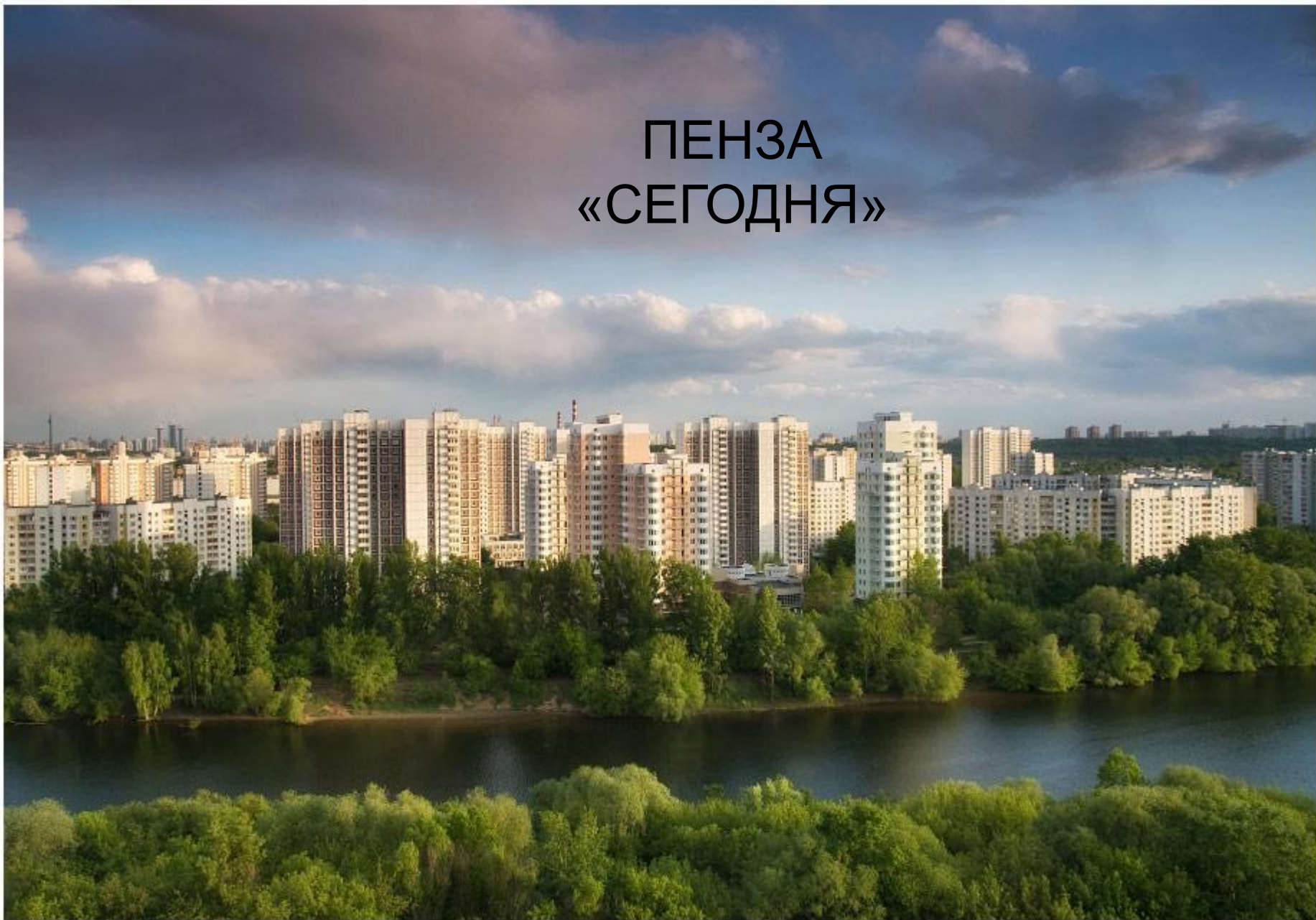
Общій видъ Г. Пензы.

Пенза город многоконфессиональный. В начале 20 в. 26 церквей, 5 часовен, 2 монастыря, мечеть, костел и синагога.



Поречная часть города. Вид на центр Пензы с берега от 8-го квартала Казанской слободы.

ПЕНЗА «СЕГОДНЯ»





Население города
составляет примерно
600 тысяч жителей
Пенза стоит на 34-ом
месте в РФ по
численности населения.



ПРОЕКТ ЗАСТРОЙКИ ГОРОДА В РАЙОНЕ ТЕРНОВКИ



КАРДИОЛОГИЧЕСКИЙ ЦЕНТР



БИОПРОТЕЗ СЕРДЕЧНОГО КЛАПАНА



Культурные объекты в Пензе



ДВОРЕЦ СИЛОВЫХ ЕДИНОБОРСТВ



Дворец спорта «БУРТАСЫ»



Дворец водного спорта



Библиотека им. Лермонтова



Торгово-развлекательный центр «Берлин»



Музей В Ключевского



Дом-музей Всеволода Мейерхольда



Дом – музей Николая Бурденко



пл.Ленина



Город в городе



ПЕНЗА ЗАВТРА



Модульная школа р-он Шуист



ПЕНЗЕНСКИЙ ЦИРК









Набережная Суры



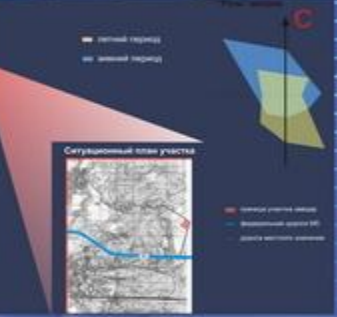
Мусороперерабатывающий завод для г. Пензы



Руководитель проекта
Татюева Татьяна Васильевна - ст. преподаватель кафедры градостроительства

Автор проекта
Ковалевская Елена Юрьевна - студентка гр. АриЭ2

Участники проекта
Федоткина Юлия Романовна - учащаяся 11 кл. МОУ лицей архитектуры и дизайна №3
Толкачева Любовь Михайловна - учащаяся 11 кл. МОУ лицей архитектуры и дизайна №3
Клименко Светлана Александровна - учащаяся 10 кл. МОУ лицей архитектуры и дизайна №3



Одна из современных проблем любого города мира заключается в утилизации твердых бытовых отходов (ТБО). Ежегодно каждый городской житель производит 200-300 кг ТБО.

По данным государственной статистической отчетности в г. Пензы на протяжении последних лет наблюдается тенденция увеличения объема образования и соответственно размещения отходов на городской свалке.

Предлагается спроектировать мусороперерабатывающий завод и разместить его на территории Бессоновского района в 10 км восточнее г. Пензы и в 2,5 км западнее с. Чемадыновка.

Предлагаемая схема технологического процесса выглядит следующим образом:

- мусор после измельчения по пластмассочному ленточному конвейеру поступает на ленточный конвейер, где сепаратором производится отсев черного металла, затем стеклосепаратором - извлекается стекло, пневмосепаратором - пленка, затем - пластмасса;
- ТБО проходит через грохот, далее происходит разделение крупных и мелких фракций;
- мелкие фракции проходят через магнитный сепаратор и сепаратор цветных металлов после чего поступают в биогазоборуд для обеззараживания;
- каменные сырье поступает в бункер накопления, затем на площадку складирования, где происходит созревание компоста.

