



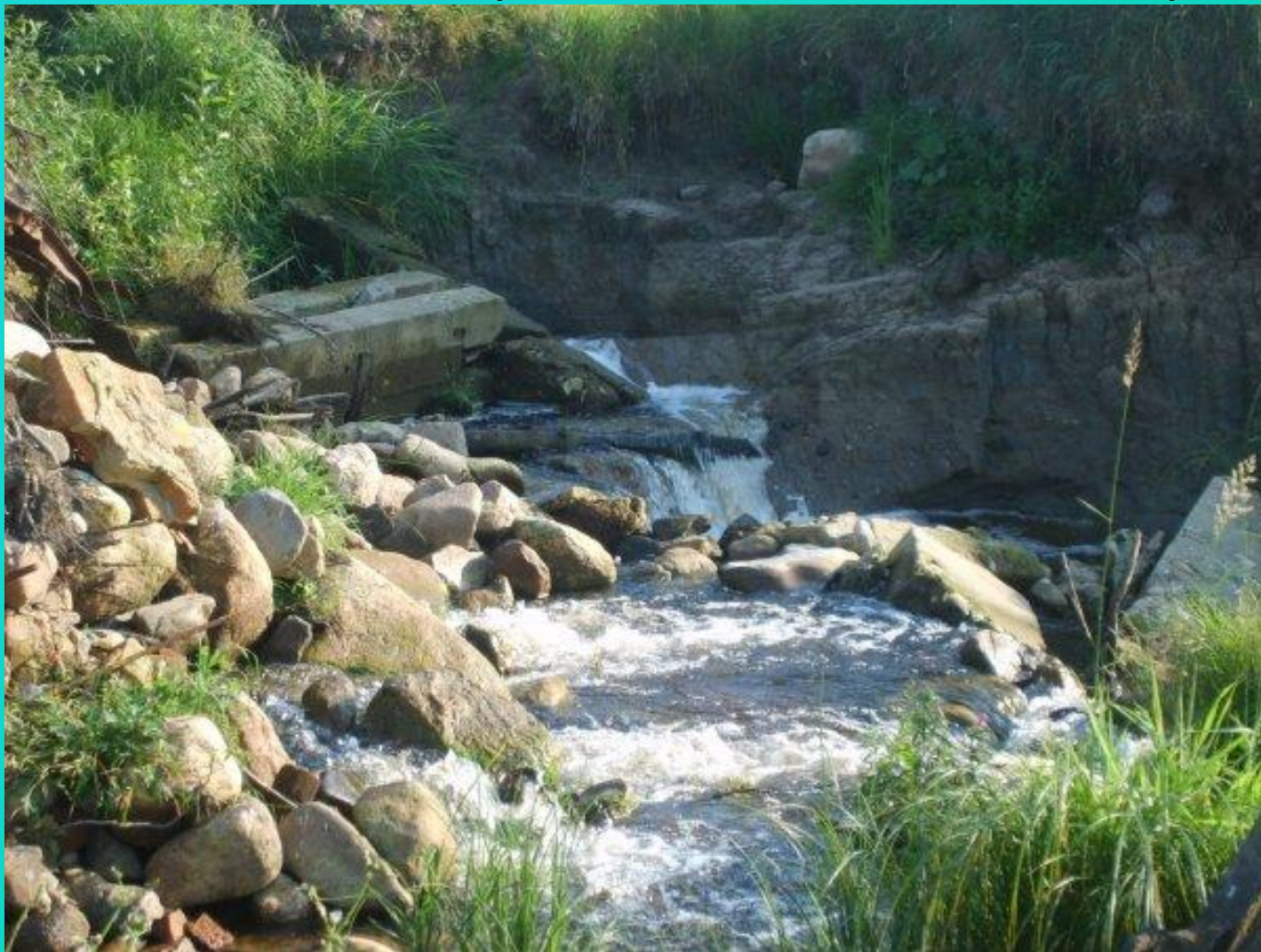
ДРУЖИНСКИЕ ЯМЫ

Вологодская область
Вашкинский район
БОУ «Покровская основная школа»
Учитель Осипова С.С.

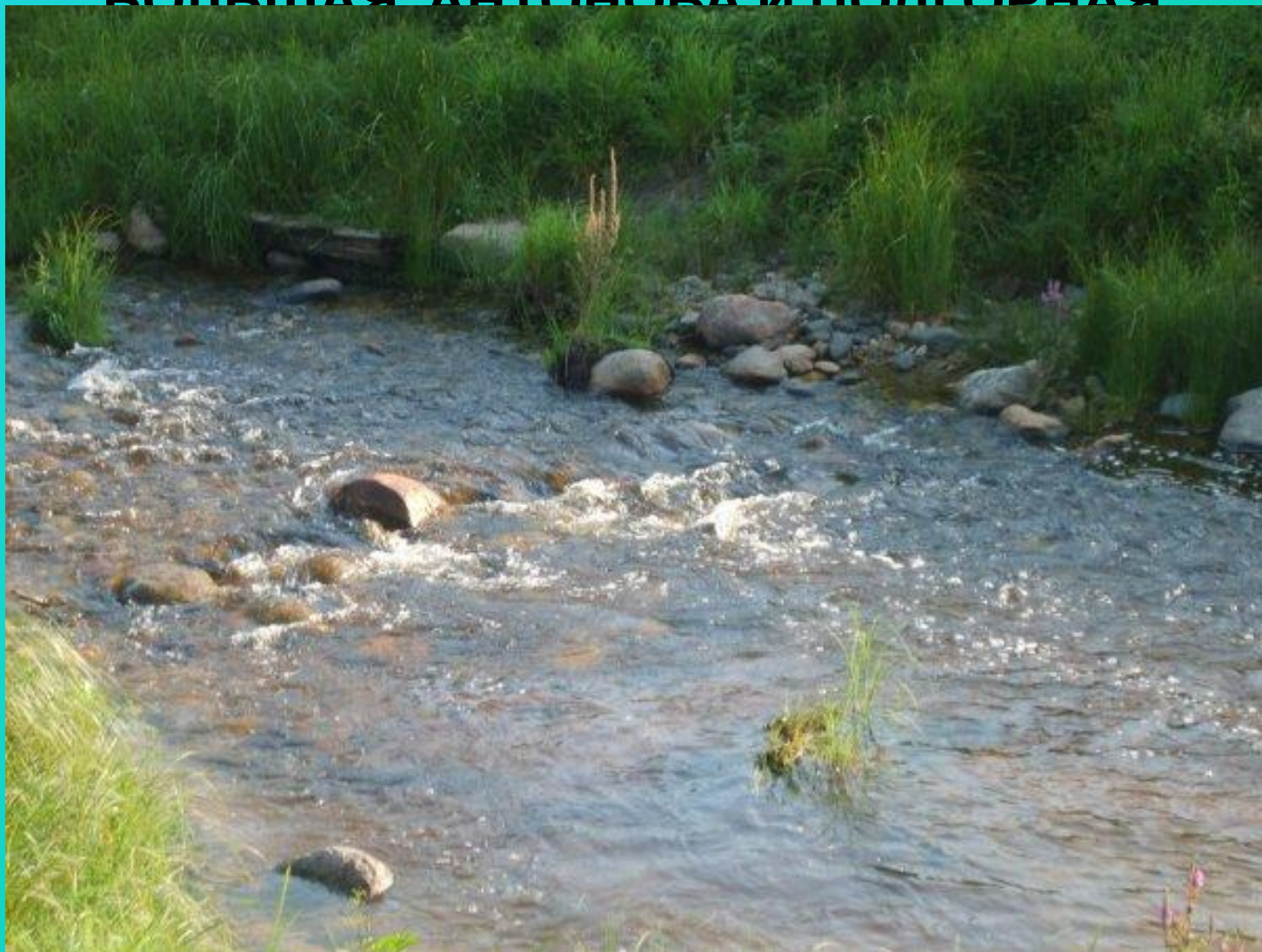
**ОЗЕРО ДРУЖИННОЕ ОДНО ИЗ КРУПНЫХ ОЗЕР ВОЛОГОДСКОГО
ПООЗЕРЬЯ. ПЛОЩАДЬ ЕГО 14 КВ. КИЛОМЕТРОВ, ДЛИНА 5 КМ.,
ШИРИНА 4 КМ. ОЗЕРО МЕЛКОВОДНОЕ: СРЕДНЯЯ ГЛУБИНА - 1,2
МЕТРА, НАИБОЛЬШАЯ 2,5 МЕТРА. ОНО БОГАТО РЫБОЙ: ЩУКОЙ,
ОКУНЕМ, ПЛОТВОЙ И КАРАСЯМИ.**



**ИЗ ДРУЖИННОГО ОЗЕРА ВЫТЕКАЕТ ОДНА РЕЧКА,
КОТОРУЮ НАЗЫВАЮТ ЯМСКАЯ РЕКА. ДЛИНА ЕЕ
ИЗМЕРЯЕТСЯ МЕТРАМИ, ВСЕГО 80 МЕТРОВ,
ШИРИНА - 15 МЕТРОВ, СКОРОСТЬ ТЕЧЕНИЯ 0,08 М/С.**



**«ВПАДАЕТ РЕКА В «ЯМЫ». ЯМЫ - ЭТО
СОЕДИНЕННЫЕ ДРУГ С ДРУГОМ ПРОЛИВАМИ
ВОРОНКИ. У ВОРОНОК ЕСТЬ НАЗВАНИЯ - ЭТО
БОЛЬШАЯ АНТОНОВА И ПОДГОРНАЯ**



НА ПЕРЕХОДЕ РЕЧКИ В «ЯМЫ» СТОИТ ПЛОТИНА, КОТОРАЯ ПЕРИОДИЧЕСКИ ДОСТРАИВАЕТСЯ. ПЛОТИНА! ПРЕДСТАВЛЯЕТ СОБОЙ НАСЫПЬ ИЗ ВАЛУНОВ, ВЕТОК, ЗЕМЛИ. ОНА НЕОБХОДИМА ДЛЯ ПОДДЕРЖАНИЯ УРОВНЯ ВОДЫ В ОЗЕРЕ. УРОВЕНЬ ВОДЫ В ЯМСКОЙ РЕКЕ ВЫШЕ НА 1,5 -2 МЕТРА, ЧЕМ В ЯМАХ. ДО ПОСТРОЙКИ ПЛОТИНЫ ВОДА В ОЗЕРЕ ПОНИЖАЛАСЬ СТОЛЬ ЗНАЧИТЕЛЬНО, ЧТО БЕЗ СТОСОВ ДАЖЕ ИСЧЕЗАЮЩИМ



**УРОВЕНЬ ВОДЫ В « ЯМАХ» НЕПОСТОЯНЕН: К
КОНЦУ ЛЕТА ИХ КОНУСЫ: ГЛУБИНОЙ ДО 6- 7
МЕТРОВ, ИНОГДА СОВЕРШЕННО ОСУШАЮТСЯ.**



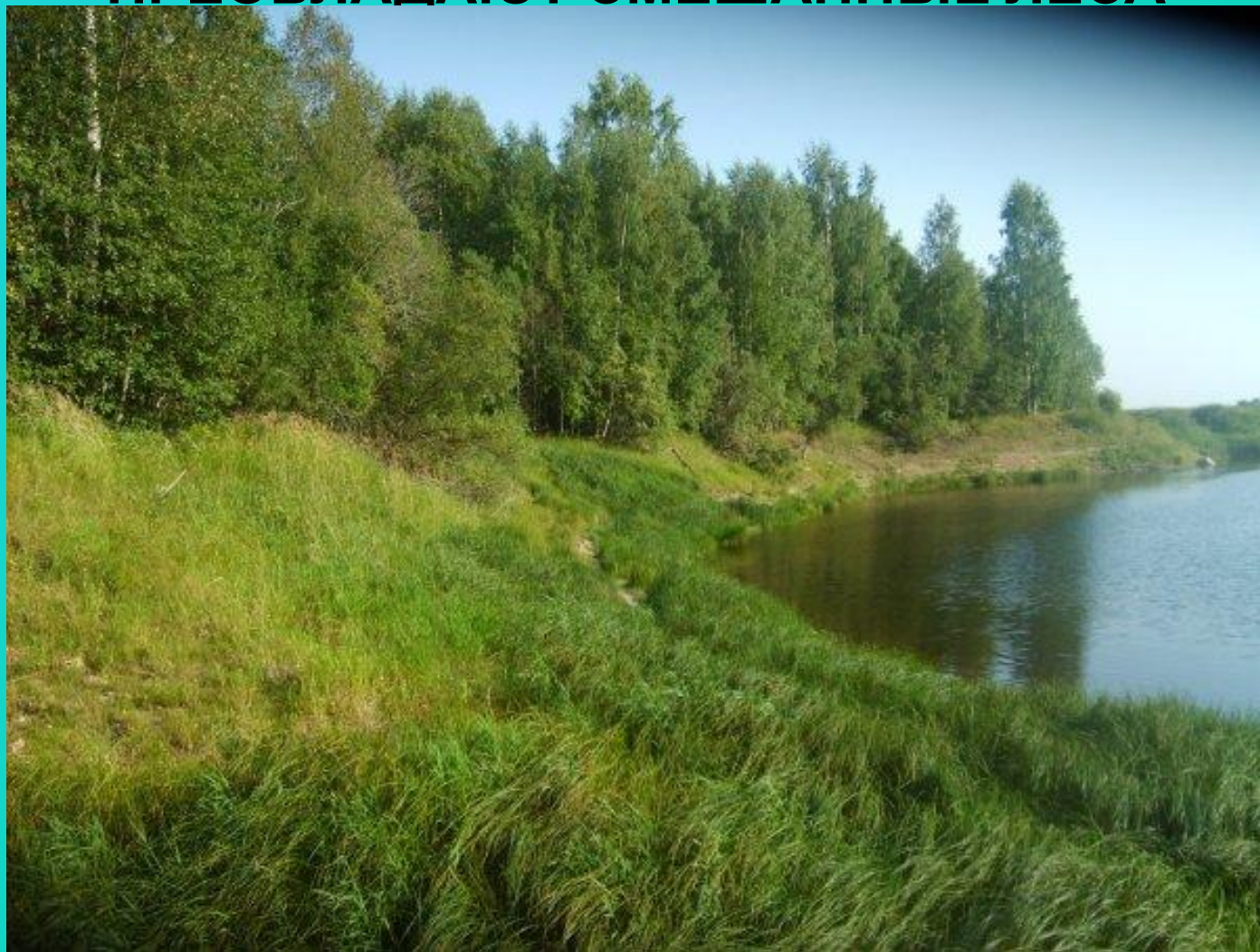
В ДВАДЦАТЫЕ ГОДЫ 20 ВЕКА БЫЛО НЕСКОЛЬКО ДОЖДЛИВЫХ ЛЕТ, ВО ВРЕМЯ КОТОРЫХ ТРИ «ЯМЫ» НЕ УСПЕВАЛИ «УБИРАТЬ» НАКОПИВШУЮСЯ В ОЗЕРЕ ВОДУ И ОНА СТАЛА ЗАТОПЛЯТЬ ДЕРЕВЕНСКИЕ СЕНОКОСЫ. СОБРАЛИСЬ ТОГДА МУЖИКИ И РЕШИЛИ ПРОКОПАТЬ ИЗ ОЗЕРА КАНАВУ В СУХУЮ ЯМУ. ЦЕЛЫЙ МЕСЯЦ ГОРНА НА ЕЕ ДНЕ ПОГЛОЩАЛИ ВОДУ, ПОКА, НАКОНЕЦ НЕ ОБСОХЛИ СЕНОКОСЫ.



**ТОГДА ЖЕ ЗАМЕТИЛИ, ЧТО СИЛЬНО ОЖИВИЛИСЬ РОДНИКИ
НЕДАЛЕКО ОТ ПОСЕЛКА БОНГА. ВИДИМО, ЭТО ВОДА ИЗ
ДРУЖИННОГО ОЗЕРА, ПРОПЛУТАВ ПОД ЗЕМЛЕЙ В
ЛЕГКОРАСТВОРИМЫХ ИЗВЕСТНЯКАХ БОЛЕЕ ДЕСЯТКА
КИЛОМЕТРОВ, НАШЛА ВЫХОД НА ПОВЕРХНОСТЬ**



**ДРУЖИНСКИЕ ЯМЫ - ГЕОЛОГИЧЕСКИЙ ПАМЯТНИК
ПРИРОДЫ, НАХОДЯТСЯ ОНИ НА ТЕРРИТОРИИ
ОЗЕРА ДРУЖИННОЕ ИССЛЕДОВАНИЕ ТЕРРИТОРИИ
ОЗЕРА ВЫЯВИЛО, ЧТО ВОКРУГ ОЗЕРА
ПРЕОБЛАДАЮТ СМЕШАННЫЕ ЛЕСА**



**8 ВИДОВ ДЕРЕВЬЕВ: БЕРЕЗА, ЕЛЬ, ИВА, ОЛЬХА, РЯБИНА,
СОСНА, ЧЕРЕМУХА, ОСИНА; 5 КУСТАРНИКОВ:
ЖИМОЛОСТЬ, КАЛИНА, КРУШИНА, СМОРОДИНА,
ШИПОВНИК**



НА ТЕРРИТОРИИ ОЗЕРА ДРУЖИННОГО ОБНАРУЖЕНО
ШЕСТЬ ВИДОВ **РЕДКИХ** РАСТЕНИЙ:
БУКВИЦА ЛЕКАРСТВЕННАЯ



ЧИНА ЛЕСНАЯ



ИРИС ЖЕЛТЫЙ



ЛАТУК ТАТАРСКИЙ



ВОЛЧЕЯГОДНИК



КАЛИНА ОБЫКНОВЕННАЯ



НА ТЕРРИТОРИИ ОЗЕРА ДРУЖИННОЕ ОБИТАЮТ ТАКИЕ
ПТИЦЫ, **КРАСНОШЕЙНАЯ ПОГАНКА**



БОЛЬШОЙ КРОНШНЕП



ПЕНОЧКА-ТАЛОВКА



МАЛАЯ ЧАЙКА



ВЬЮРОК



ЗАНЕСЕННЫЕ В КРАСНУЮ КНИГУ РОССИЙСКОЙ
ФЕДЕРАЦИИ
СКОПА



Ken Lee
NWF.org/PhotoContest

ОРЛАН - БЕЛОХВОСТ



ОВСЯНКА-РЕМЕЗ



КОРОСТЕЛЬ



ЛЕБЕДЬ-КЛИКУН



В СОСТАВ ФАУНЫ ВХОДЯТ ЛОСЬ, БУРУНДУК, ГЛУХАРЬ,
РЯБЧИК, МОХНОНОГИЙ СЫЧ, КЛЕСТ-ЕЛОВИК, СНЕГИРЬ,
КУКУШКА, БУРЫЙ МЕДВЕДЬ, ЖИВОРОДЯЩАЯ ЯЩЕРИЦА,
ОБЫКНОВЕННАЯ ГАДЮКА, БЕЛКА, ЛИСА, ГОРНОСТАЙ,
ЛАСКА, ЛЕСНАЯ КУНИЦА, НОРКА, ИВОЛГА, ЗЯБЛИК,
ЧЕРНЫЙ ДРОЗД, ЯЩЕРИЦА-ВЕРЕТЕНИЦА, ЗАЯЦ-БЕЛЯК,
БЕЛАЯ СОВА, МОХНАТЫЙ КАНЮК



ГЛУХАРЬ



МОХНОНОГИЙ СЫЧ



ЖИВОРОДЯЩАЯ ЯЩЕРИЦА



ЧЕРНЫЙ ДРОЗД



МОХНАТЫЙ КАНЮК



ЯЩЕРИЦА-ВЕРЕТЕНИЦА



ЛИСА



ЛЕСНАЯ КУНИЦА



ДРУЖИНСКИЕ ЯМЫ - ЛЮБИМОЕ МЕСТО ОТДЫХА



**25 ДЕКАБРЯ 2009 ГОДА БЫЛО ПРИНЯТО РЕШЕНИЕ О
СОЗДАНИИ В ОКРЕСТНОСТЯХ ОЗЕРА ДРУЖИННОГО
ОСОБО ОХРАНЯЕМОЙ ПРИРОДНОЙ ТЕРРИТОРИИ
ОБЛАСТНОГО ЗНАЧЕНИЯ КОМПЛЕКСНОГО
ПРИРОДНОГО ЗАКАЗНИКА «ОЗЕРО ДРУЖИННОЕ».**









РАБОТА «ДОБРОВОЛЬНЫХ ПОМОЩНИКОВ» В УКРЕПЛЕНИИ ПЛОТИНЫ



СОХРАНИМ КРАСОТУ ДЛЯ ПОТОМКОВ!

