

Устройство цементно – песчаной стяжки

Стяжка - это способ выравнивания основания, под чистые полы.



Назначение:

- создание ровной поверхности для монтажа чистового пола;
- обеспечение прочности конструкции пола;
- равномерное распределение нагрузки на нижележащие слои;
- При необходимости создание уклонов пола.



Требования к стяжке:

- прочность;
- одинаковая плотность по всей толщине;
- не иметь трещин и сколов;
- ровность (неровности на 2 м допускаются не более 2 мм) и горизонтальность (уклон не должен превышать 0,2%) поверхности.

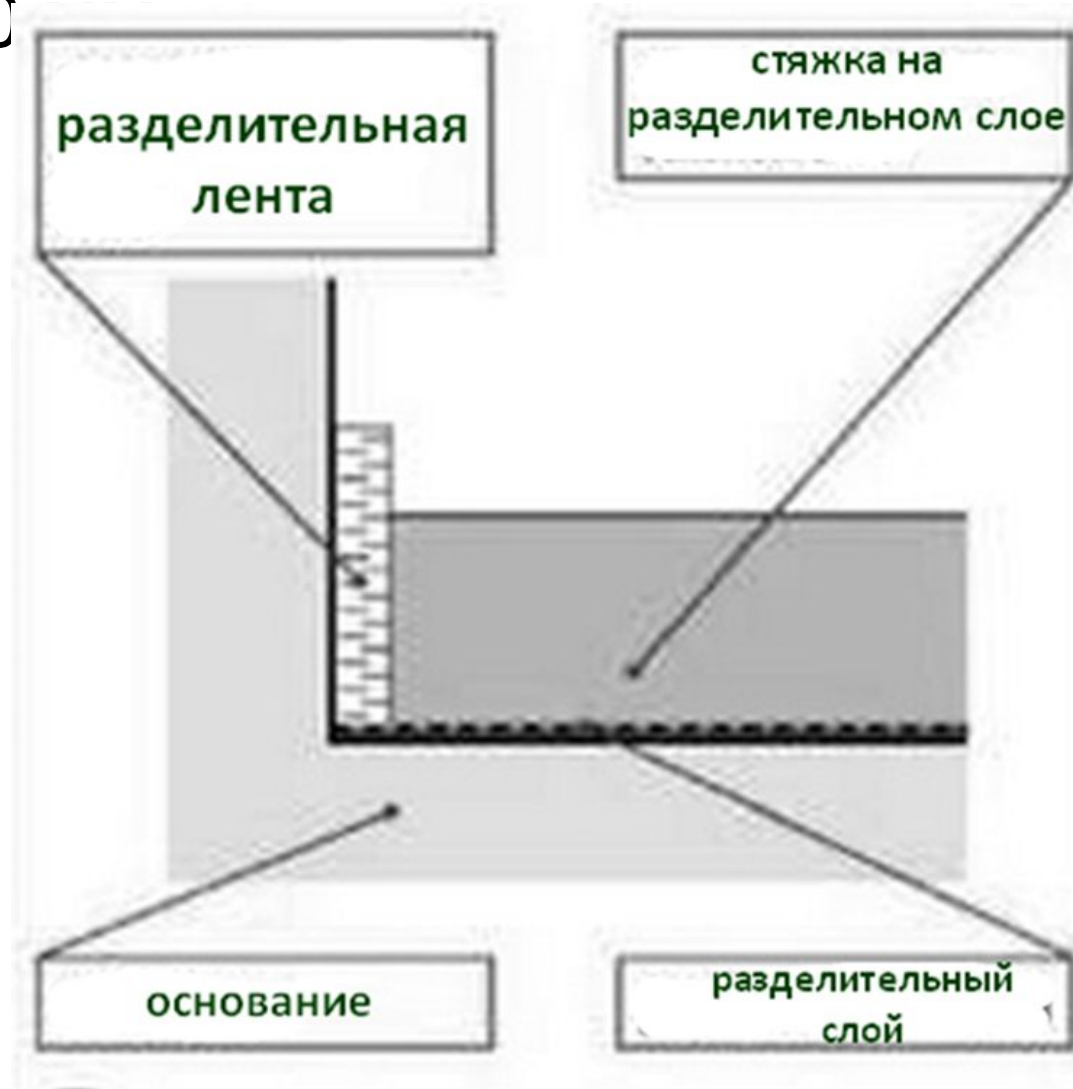


По типу устройства различают несколько видов мокрых стяжек:

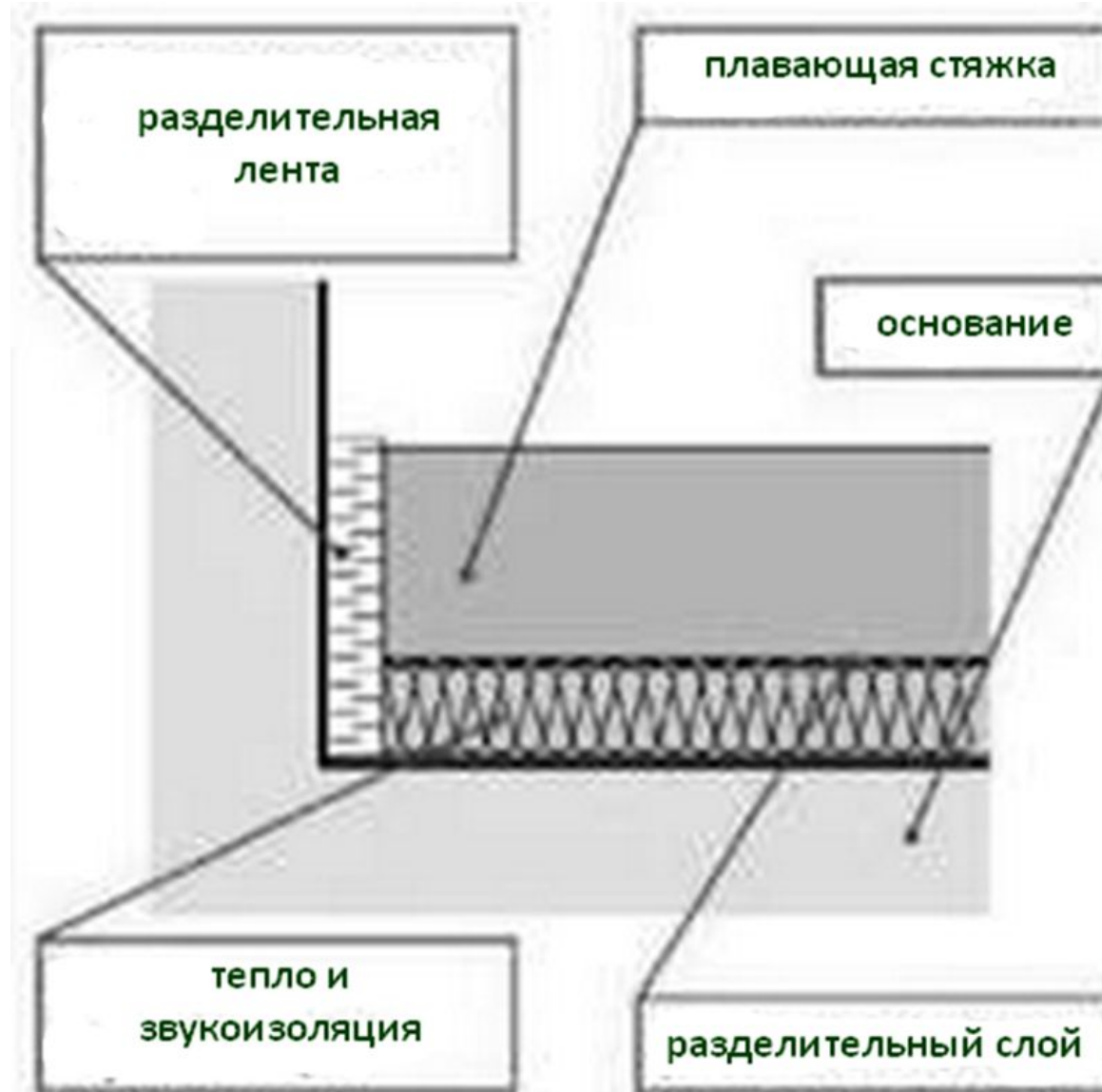
1. **Связная** - укладывается непосредственно на покрытое грунтовкой основание. Минимальная толщина — 30 мм.



2. **Не связная** - на разделительном слое гидроизолирующих материалов (рулонных, обмазочных или окрасочных). При такой стяжке адгезии (связи) с основанием нет. Минимальная толщина — 50

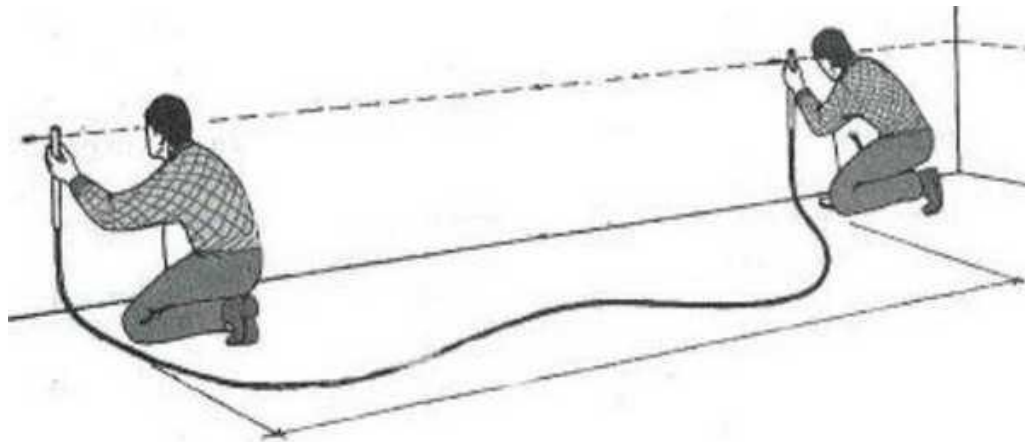
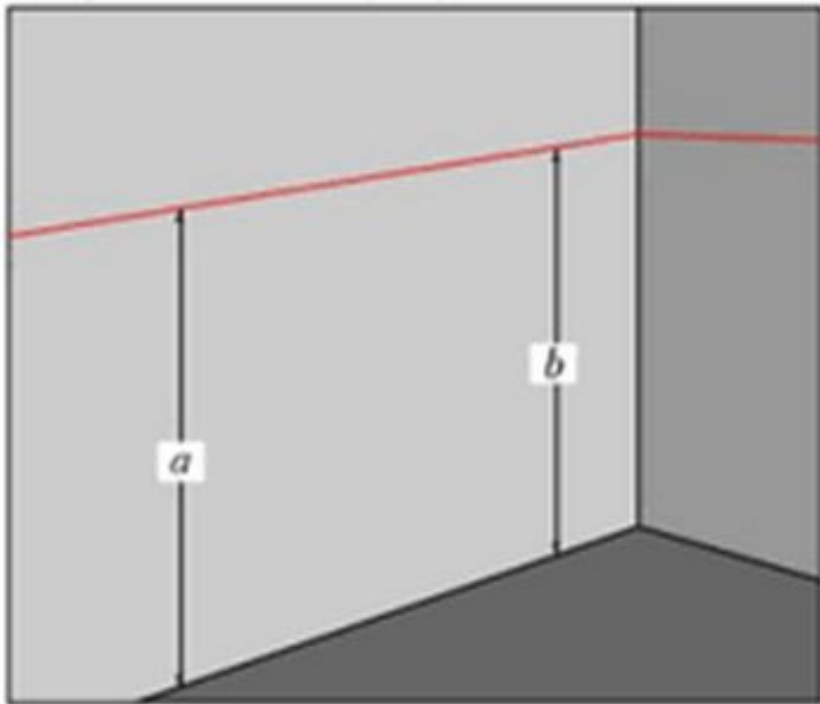


3. **Плавающая** – стяжка с теплоизоляцией. Имеет самую низкую прочность. Минимальная толщина — 65 мм.

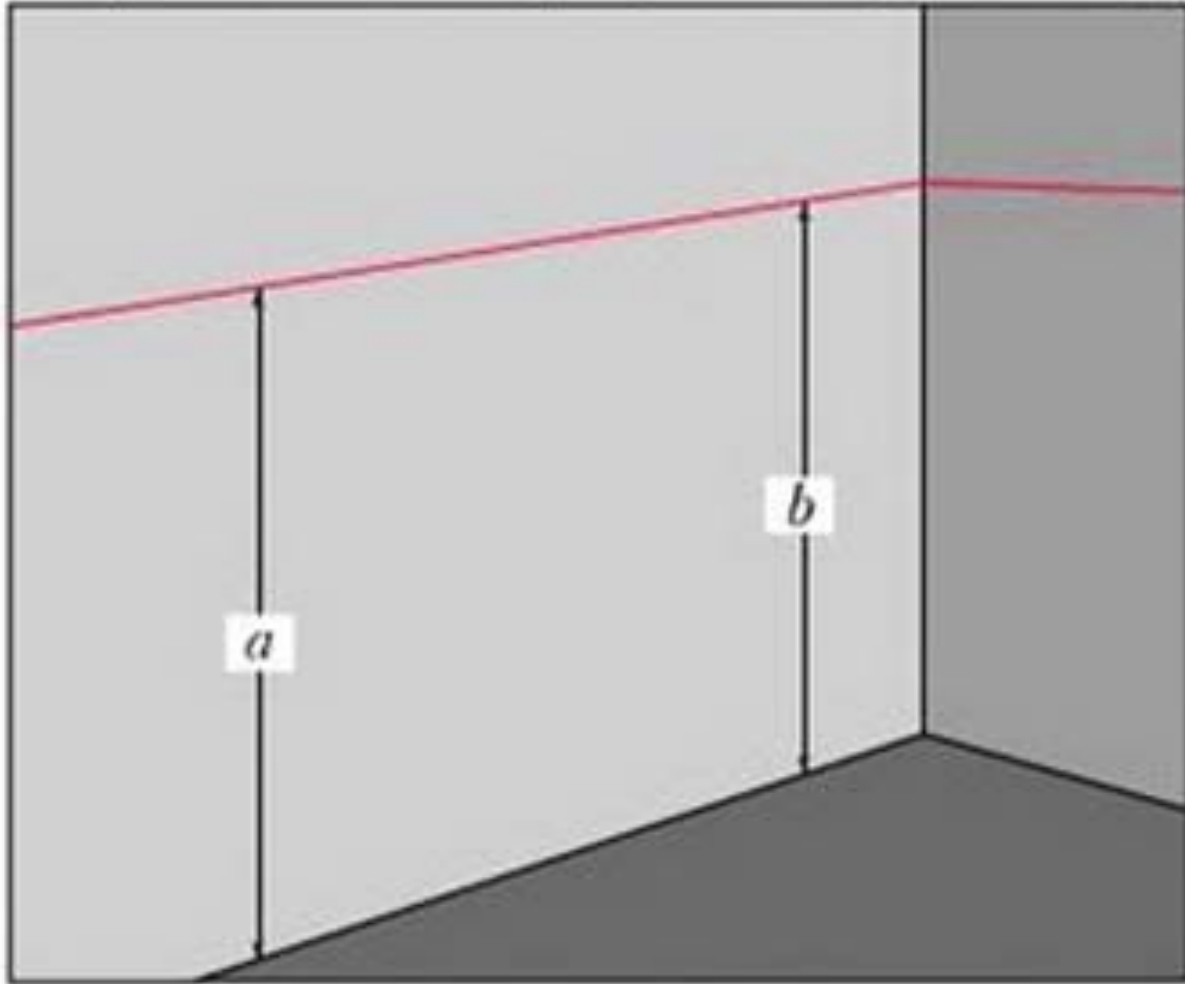


Технология устройства стяжки:

1. Подготовка основания.
 2. Определение уровня укладки стяжки.
- определить уровень горизонта (по всему периметру комнаты нанести горизонтальную линию на высоте 90-100 см от перекрытия) и прочертить линию

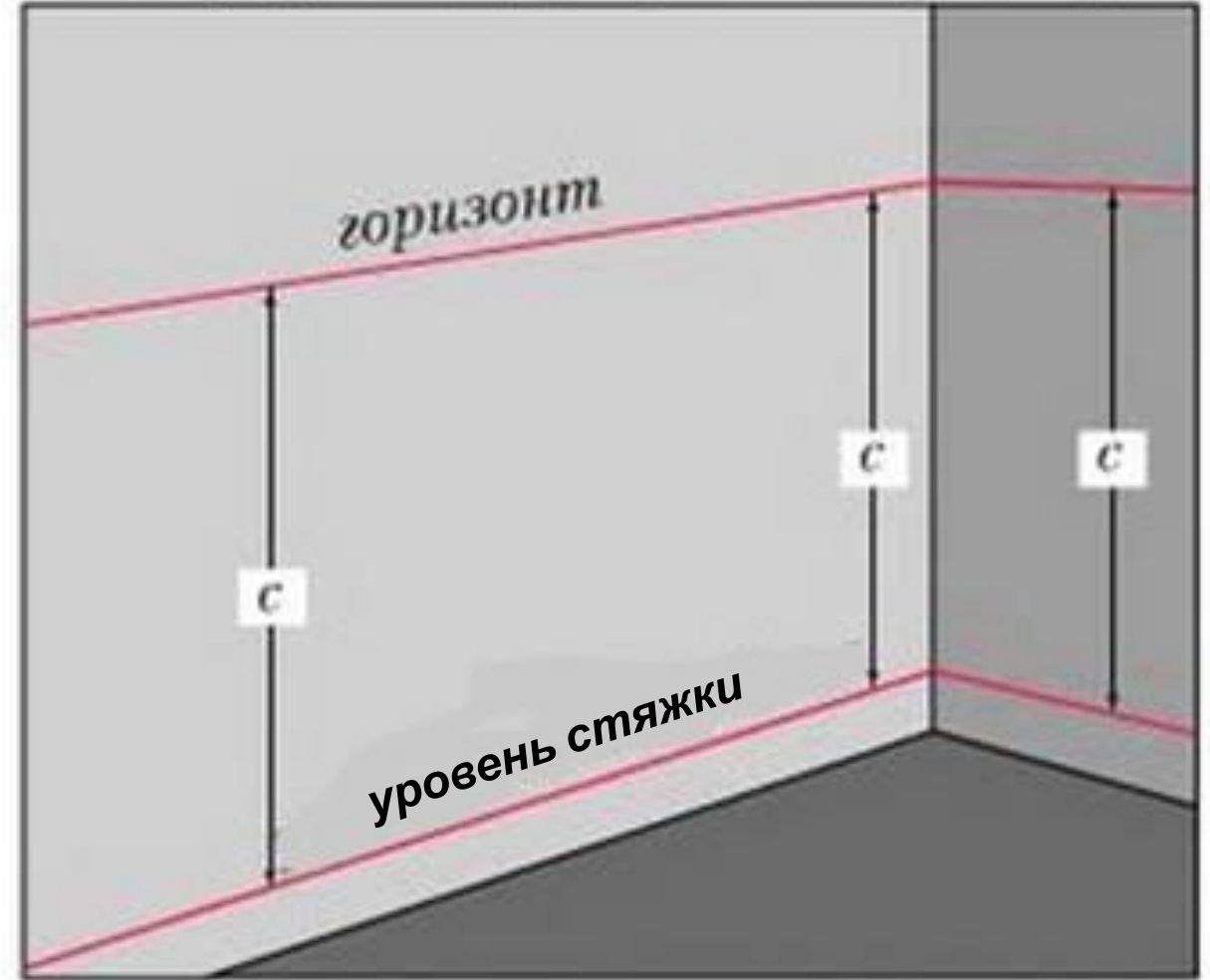


Промеряйте расстояние от линии горизонта до перекрытия



наименьший из промеров, например, b указывает, что в этом месте пол или перекрытие уходит вверх

От наименьшего из промеров вычтите толщину стяжки ($b-h-c$),



отложите полученный размер от линии горизонта и прочертите линию уровня стяжки

3. Грунтование под стяжку.



Строительство
Советы

4. Устройство маяков.

Маяки укладывают на шлепочки раствора:

1 маяк на расстоянии 20 см от стены, последующие- на длину правила минус 20 см, выравнивая их по уровню и ориентируясь на линию высоты стяжки.



5. Приготовление раствора.

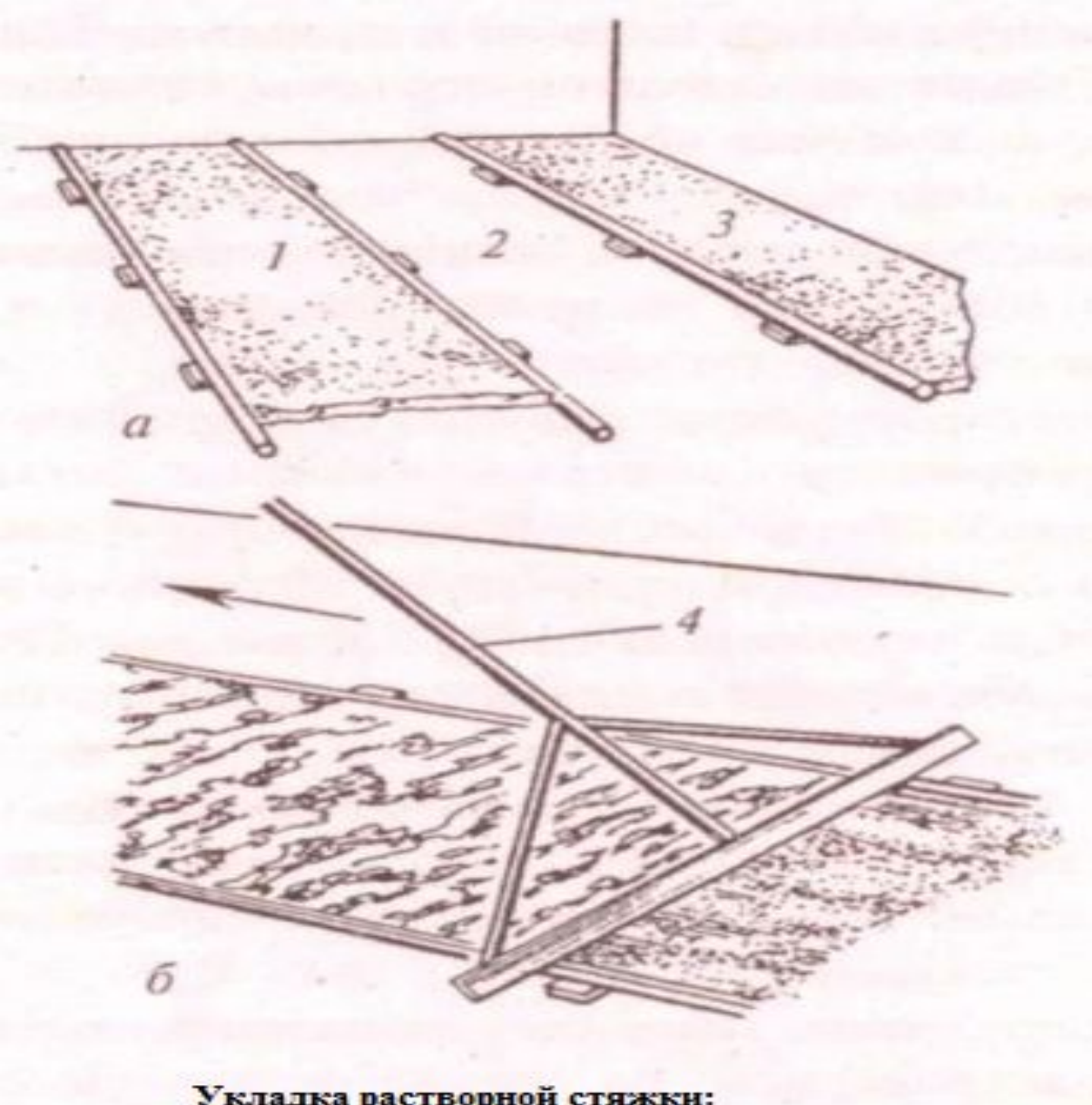
Бетонные и цементно-песчаные стяжки делают из раствора марки 50-100. Рекомендуемая толщина стяжек 30-40 мм,



6. Укладка раствора.

Раствор выкладывают по полосам между маяками с дальнего от двери угла и выравнивают правилом зигзагообразными движениями.





Укладка растворной стяжки:

а - последовательность заполнения полос

б - разравнивание раствора

1,3 - полосы, заполненные раствором

2 - полоса, не заполненная раствором

4 - скребок-правило

Через сутки маяки удаляют и подмазывают канавки. Проверяют ровность стяжки 2-х метровым правилом. Просветы не должны превышать 2 мм.



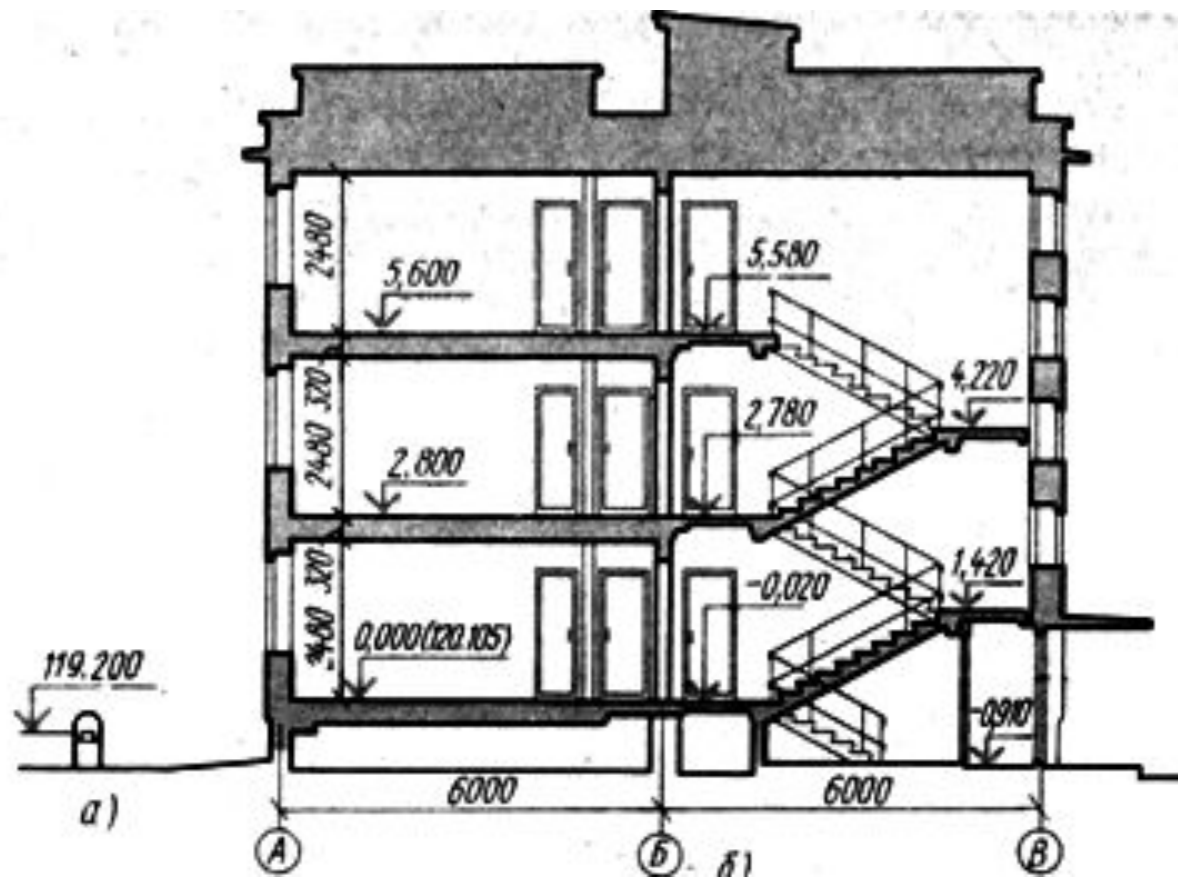
7. Уход за стяжкой.

5 - 8 дней стяжку смачивают водой — 2-3 раза в день. В жаркую погоду - закрывают полиэтиленовой пленкой.

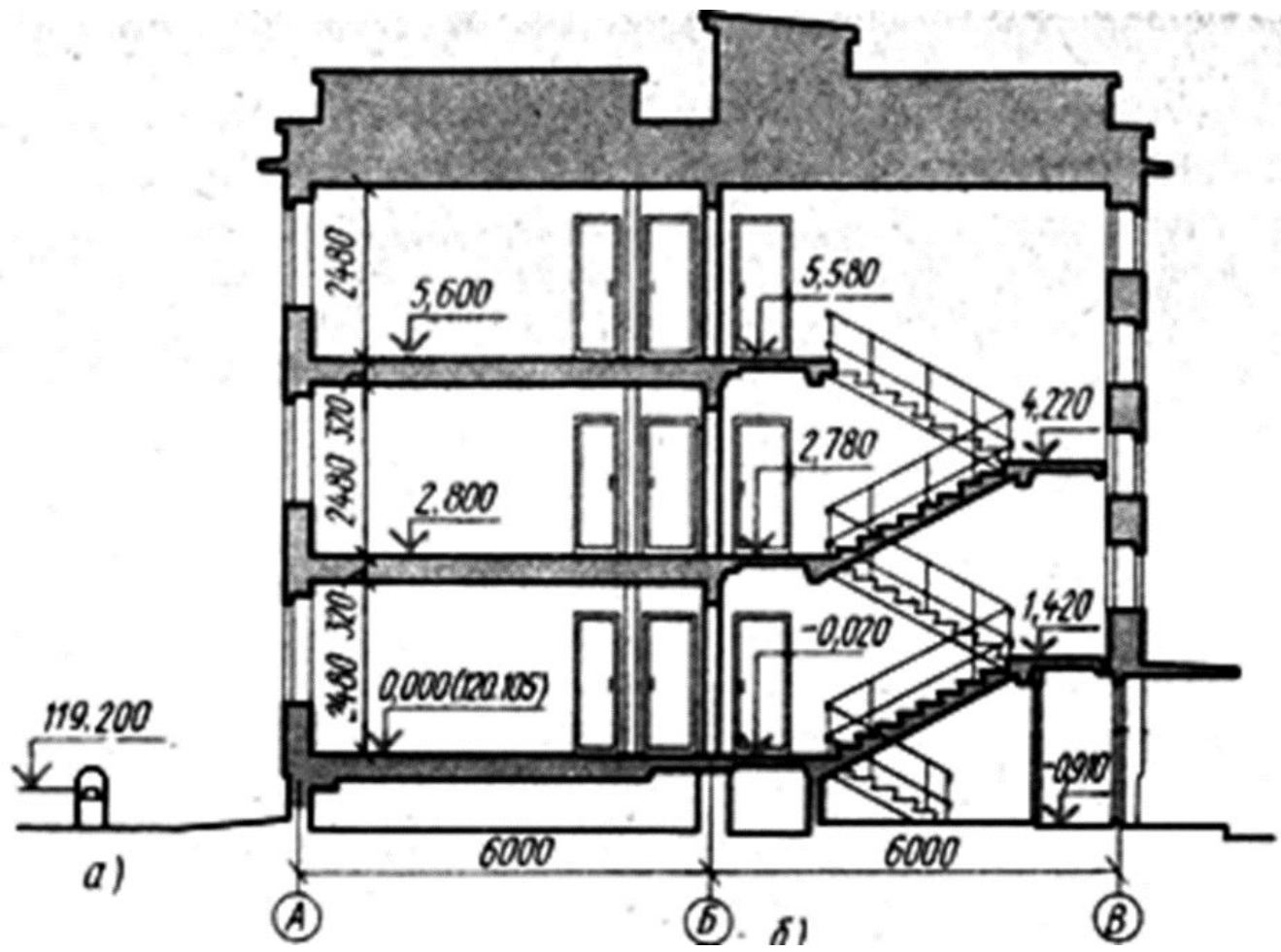


- Все укладки полов связаны с определением их проектных отметок.

На разрезе здания плоскости полов фиксируют специальными знаками с цифрами. Любому строительству предшествует создание высотной разбивочной сети, начинающей отсчет от репера (а). **Репер** — это геодезический знак, его высотное положение, т. е. абсолютную отметку относительно уровня Балтийского моря, вычисляют на начала строительства



- Уровень пола 1 этажа обозначают двумя отметками: абсолютной (120, 105) и условной, обозначенной 0,000. При возведении здания, укладке полов и при других работах пользуются только условными отметками, которые начинают свой отсчет от уровня чистого пола первого этажа.



- Нивелированием переносят геодезические отметки 5, закрепляемые масляной краской на элементах здания. По нивелиру укладывают реперные маяки — плитки, уложенные на растворе и определяющие уровень пола. Эту отметку переносят на все помещения этажа.

