



- Каждый одиннадцатый житель России имеет ту или иную форму инвалидности. Это 13 миллионов человек с особенностями физического, психического или интеллектуального развития различной степени: врожденные или приобретенные в течение жизни нарушения опорно-двигательного аппарата, зрения, слуха, состояния психики, умственного развития.



Маломобильные группы населения

- Инвалиды
- Беременные женщины
- Люди с детскими колясками
- Дети дошкольного возраста
- Временно нетрудоспособные

ИНВАЛИДЫ

```
graph TD; A[ИНВАЛИДЫ] --- B[Нарушение опорно-двигательного аппарата]; A --- C[Нарушение слуха]; A --- D[Нарушение зрения];
```

**Нарушение
опорно-
двигательно
го аппарата**

**Нарушение
слуха**

**Нарушение
зрения**

Классификация стойких нарушений слуха

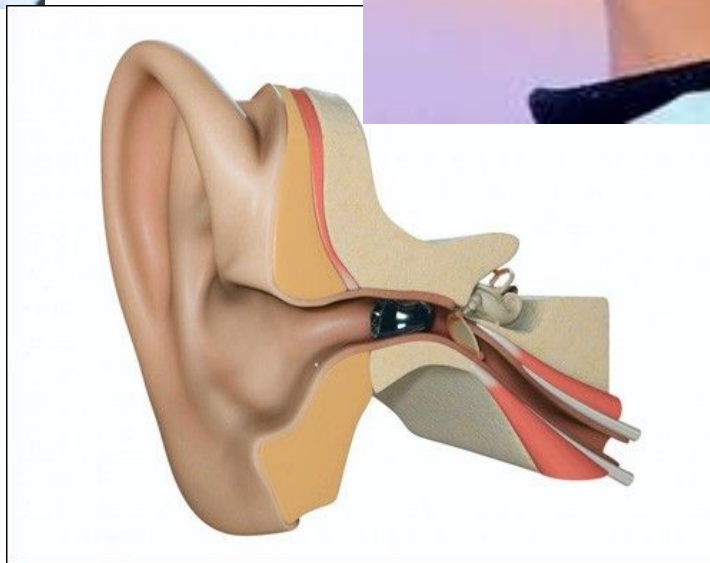
1. Глухие дети

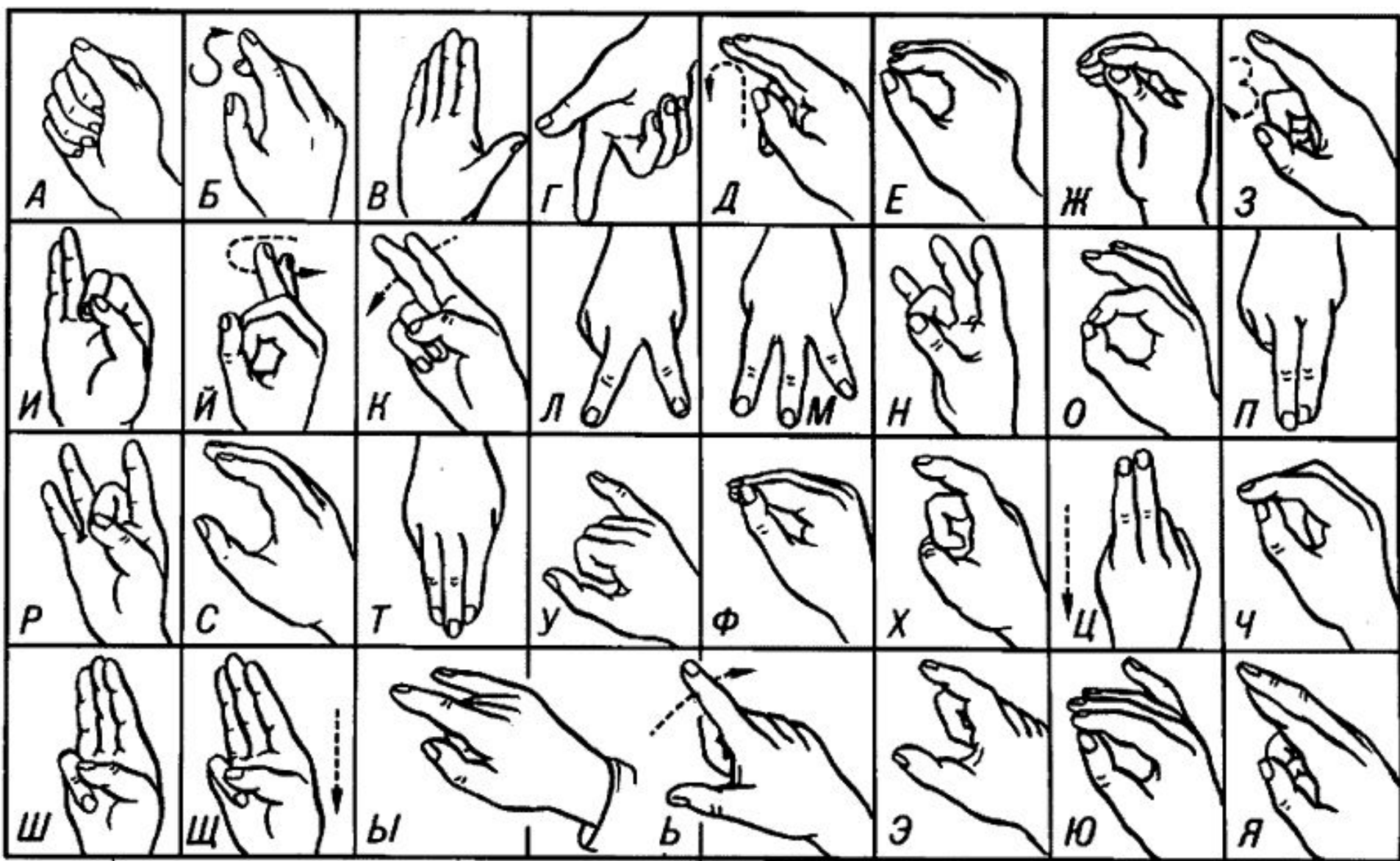
- Глухие дети без речи (глухонемые)
- Глухие дети, сохранившие речь (позднооглохшие)

2. Слабослышащие (тугоухие) дети



Слуховой аппарат







ИСКЛЮЗИВНОЕ
ОБРАЗОВАНИЕ

Infographic illustrating Inclusive Education, centered around the text "ИСКЛЮЗИВНОЕ ОБРАЗОВАНИЕ". The central text is surrounded by various icons representing accessibility and inclusion, including:

- Information icon (i)
- Person icon (two people)
- Wheelchair icon
- Staircase icon
- Hearing aid icon
- Braille icon
- Person with white cane icon
- Laptop icon
- Wheelchair with smartphone icon
- Person with white cane icon
- Double D icon
- Speaker icon
- Wireless signal icon
- Left and right arrow icon
- Handicapped parking icon (P with wheelchair)
- Circle icon
- Triangle icon
- Person with white cane icon

Инклюзивное образование

- это совместное обучение и воспитание детей с ограниченными возможностями здоровья (ОВЗ) и детей, не имеющих таких ограничений..



Восемь принципов

ИНКЛЮЗИВНОГО ОБРАЗОВАНИЯ:

- Ценность человека не зависит от его способностей и достижений;
- Каждый человек способен чувствовать и думать;
- Каждый человек имеет право на общение и на то, чтобы быть услышанным;
- Все люди нуждаются друг в друге;
- Подлинное образование может осуществляться только в контексте реальных взаимоотношений;
- Все люди нуждаются в поддержке и дружбе ровесников;
- Для всех обучающихся достижение прогресса скорее может быть в том, что они могут делать, чем в том, что не могут;
- Разнообразие усиливает все стороны жизни человека

Варианты обучения детей-инвалидов

- Спецшколы и интернаты
- Коррекционные классы общеобразовательных школ
- Домашнее обучение
- Дистанционное обучение



**БУДЬ ВНИМАТЕЛЕН
К ОКРУЖАЮЩИМ!**