

# Храм Покрова Пресвятой Богородицы на Нерли как символ гармонии

Автор: Сперанский Данила  
МБОУ СОШ №32

7 класс

Руководитель: Алиева Ирина



«...и не знали – на небе или на земле мы: ибо нет на земле такого зрелища и красоты такой...»

Повесть временных лет.

Актуальность: храм  
Покрова на Нерли  
известен как образец  
гармонии мира  
духовного, природного и  
рукотворного

- Гипотеза: если  
исследовать  
исторические,  
географические и  
архитектурные  
секреты храма, то  
можно ее объяснить .



# Цель: раскрыть секреты храма Покрова на Нерли

- Задачи: собрать сведения об истории строительства храма;
- Описать место, где построен храм
- Проанализировать архитектурные особенности храма.
- Подобрать к презентации фотографии храма, картины; сделать бумажный макет и электронный.



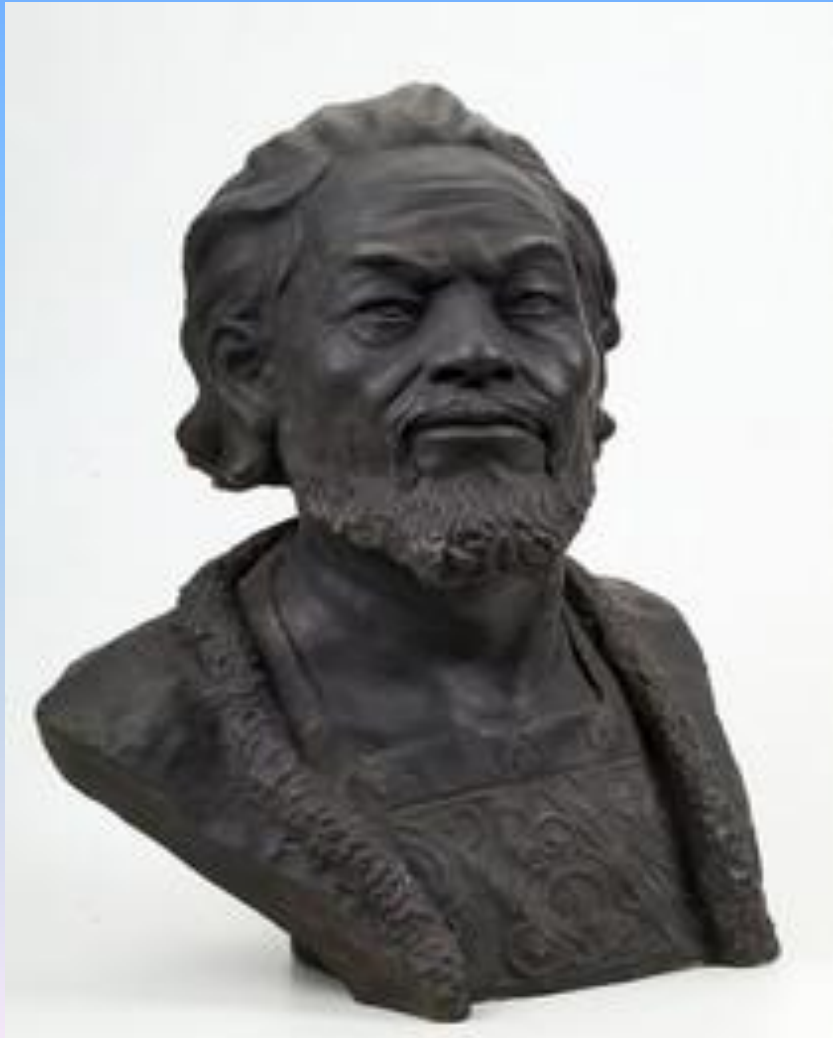


# Объект: храм Покрова на Нерли



Субъект: секреты храма как символа гармонии мира духовного, природного и рукотворного

# Князь Андрей переселился в Ростово-Суздальскую землю



- Храбрый и набожный князь Андрей Боголюбский, навсегда покидая Киев и переселяясь в ростово-Суздальскую землю, взял с собой чудотворную икону Богоматери, написанную, как гласило предание, самим евангелистом Лукой.

# Боголюбово – место «богом любимое»



# Чудотворная икона Богоматери



- Князь всей душой любил Бога. И особенно чтит Его Пресвятую Матерь-Деву Марию. Он часто молился перед ее образом и верил в ее заступничество. Чудотворную икону князь поместил в великолепном соборном храме г. Владимира. С тех пор ее именуют Владимрской иконой Божией Матери.



# Предание о Покрове Богородицы



Во Влахернском храме, где хранилась риза Богоматери, стояли на молитве вместе с другими горожанами юродивый блаженный Андрей и ученик его, отрок Епифаний, и только они двое видели: раскрылись Царские врата, и, ступая по воздуху, Пресвятая Богородица в сияющем покрывале, сотканном из мягкого, золотого света, вошла в храм. Преклонив колени, молилась Она вместе со всеми о спасении осажденного города... А после Она сняла с Себя покрывало, сотканное из света, и окутала Покровом Своим всех бывших во храме.

# Храм в память о заступничестве Божией Матери



# Место для храма



Место для храма было выбрано в 10 км от Боголюбова, при впадении речки Нерли в реку Клязьму..



# Искусно насыпанный холм





# Первоначальный облик храма



- Лишь очень внимательный взгляд заметит, что слишком уж правильны очертания холма, да слишком ровны его склоны...

# Белый храм Богородицы





- Богатые орнаменты и удивительный ряд рельефов девичьих ликов, опоясывают все три фасада храма.





[vidania.ru](http://vidania.ru)



# Силуэт храма



- В утренней дымке тумана могло показаться, что сама Пречистая Дева, поднявшись на холм , встречает путников и хранит их от опасностей

# ХРАМ ВОЗВЫШАЕТСЯ НАД ОКРУЖАЮЩЕЙ МЕСТНОСТЬЮ



# ОТРАЖЕНИЕ ХРАМА В РЕКЕ



- Храм Покрова на Нерли стал символом такого примирения. И местность вокруг была ровная, низкая. Рядом протекали реки, в водах которых он

На земле стоит храм иль на  
небе...





# БОЛЬШАЯ ВЫСОТА ХРАМА ПО СРАВНЕНИЮ С ЕГО ШИРИНОЙ



- Церковь невелика , но стройна и высока. Ширина церкви- всего 10 метров, а высота от земли до вершины креста – почти 30 метров.

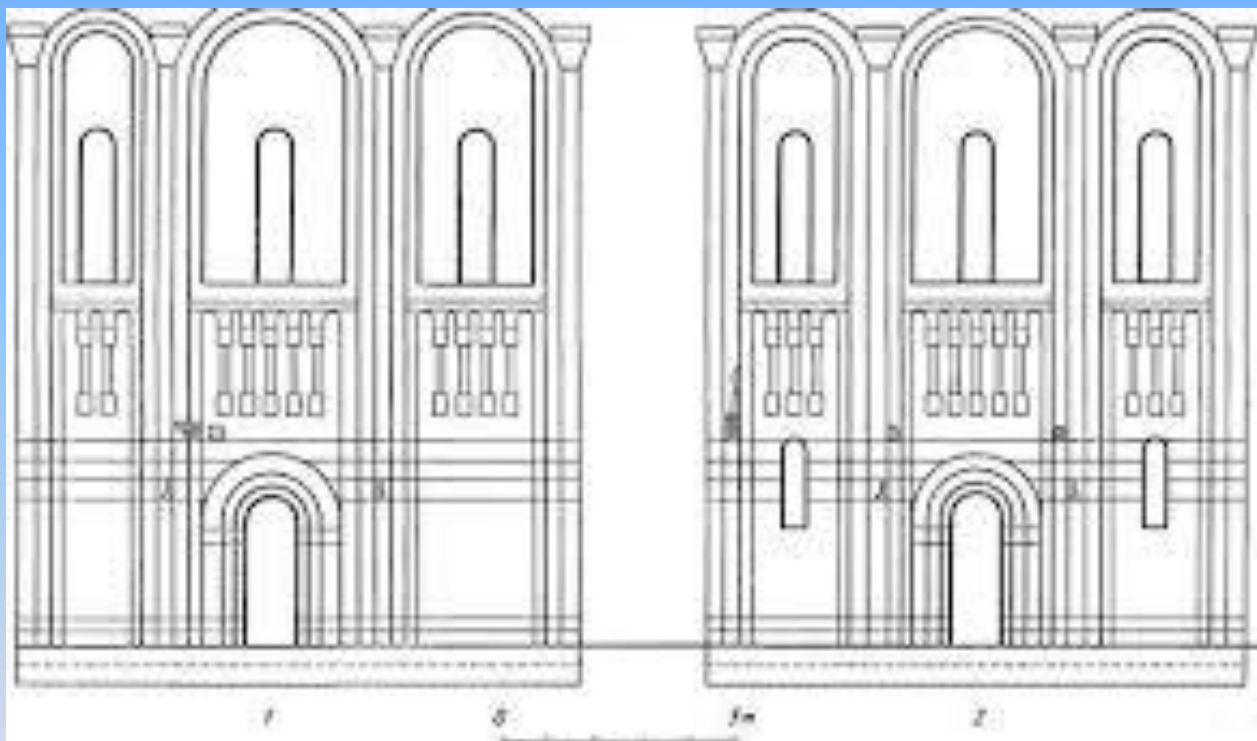


Сужающиеся вверх колонки аркатурно-колончатого пояса расположены очень «тесно», а арочки сильно сжаты и имеют подковообразную форму.

# СТЕНЫ ХРАМА НАКЛОНЕНЫ ВОВНУТРЬ



# ЦЕРКОВЬ ПЕРЕПОЯСАНА АРКАТУРНЫМ ПОЯСОМ



Здесь же, на Покровской церкви, аркатурный пояс идет по середине стены. От этого храм кажется стройнее и



# УЗКИЕ ДЛИННЫЕ ОКНА



# ОТСУТСТВИЕ ПРИСТРОЕК



- У храма нет никаких пристроек, которые всегда утяжеляют любое здание. Его стены словно выросли из земли, они плоские и ровные.

# ВСЕГО ОДИН КУПОЛ НА ВЫСОКОМ БАРАБАНЕ



- У церкви один купол на высоком барабане, как голова человека на шее. От такого сравнения силуэт храма становится еще более родным и близким каждому.





31

# ЦЕРКОВЬ ПОКРОВА НА НЕРЛИ

ЦЕНТРАЛЬНЫЙ ОКРУГ



результат:



1 %



проголосовало:

25 368

**ГОЛОСОВАТЬ**



Посреди заливного луга, при впадении реки Нерли в Клязьму, красуется белокаменная церковь Покрова, одно из самых лирических творений древнерусских зодчих. Вокруг - полный покоя и поэзии луговой простор. Когда весной разливаается Нерль, церковь остается на небольшом островке, отражаясь в быстротекущих водах, подступающих прямо к ее стенам. Возведение Церкви Покрова на Нерли связывают с победоносным походом владимирских полков на Волжскую Булгарию в 1164 году. В этом походе погиб молодой князь Изяслав. В память об этих событиях Андрей Боголюбский и заложил храм, освященный в честь праздника Покрова Богородицы. Конструктивно он чрезвычайно прост. Но строители церкви сумели воплотить в нем совершенно новый художественный образ. С помощью удачно выбранных пропорций, форм и деталей зодчим удалось преодолеть тяжесть камня, создать впечатление невесомости.

Tweet 0

Сохранить B



# Заключение



- Мы собрали сведения об истории строительства храма;
- Описали место, где он построен;
- Проанализировали архитектурные особенности и пришли к выводу, что храм Покрова на Нерли –чудо России и является образцом мира духовного, рукотворного и природного.

«Человек познает не только умом,  
но и руками.



# И главное – сердцем!



« В искусстве иного познания нет. »

Народный художник России, академик РАО и РАХ Б.М.

Неменский

И сердце замирает...







## M E N U

- Главная
- История Храма Покрова на Нерли
- Каталог фотографий
- Обо мне
- Встреча с президентом РФ
- Ваши комментарии
- Наша продукция
- Как попасть к Храму во время разлива?
- Водный маршрут в Боголюбове
- Боголюбовский мёд

## Официальный сайт фото-художника Пахомова

### Из Боголюбово с любовью...

Есть на свете места, посетив которые, человек испытывает духовное наслаждение от соприкосновения с красотой. Это удивительная, нерукотворная красота природы, а также, созданная человеком красота архитектурных шедевров древних зодчих. Человек

Покрова на Нерли хоть раз, уже никогда его не забудет. Этот сайт специально создан для того, чтобы люди могли поближе, увидеть его во все его великолепии. Этот изумительный храм и пейзаж, окружающий его, покрытый

<http://www.pakhomovphoto.com/>



Гений места - Виктор Пахомов. Разлив 2012 года.

# Литература и Интернет-источники



- Камкин А.В. Истоки. Память и мудрость Отечества. – М.: Издательский дом «Истоки», 2012
- Ю.Овсянников. Рассказы об архитектуре. М. 2005г.
- Данилов А.А. История. Россия с древнейших времен до конца ХVІв. М.: Просвещение, 2013.
- «Православные храмы. Путешествие по святым местам». Выпуск №4, 2012. Еженедельное издание, М.
- [sobory.ru/article/?object=00185](http://sobory.ru/article/?object=00185)
- [palomniki.su/countries/ru/g03/nocity/pokrov-na-nerli](http://palomniki.su/countries/ru/g03/nocity/pokrov-na-nerli).
- [htmwww.pakhomovphoto.com/](http://htmwww.pakhomovphoto.com/)